



13.03.2020

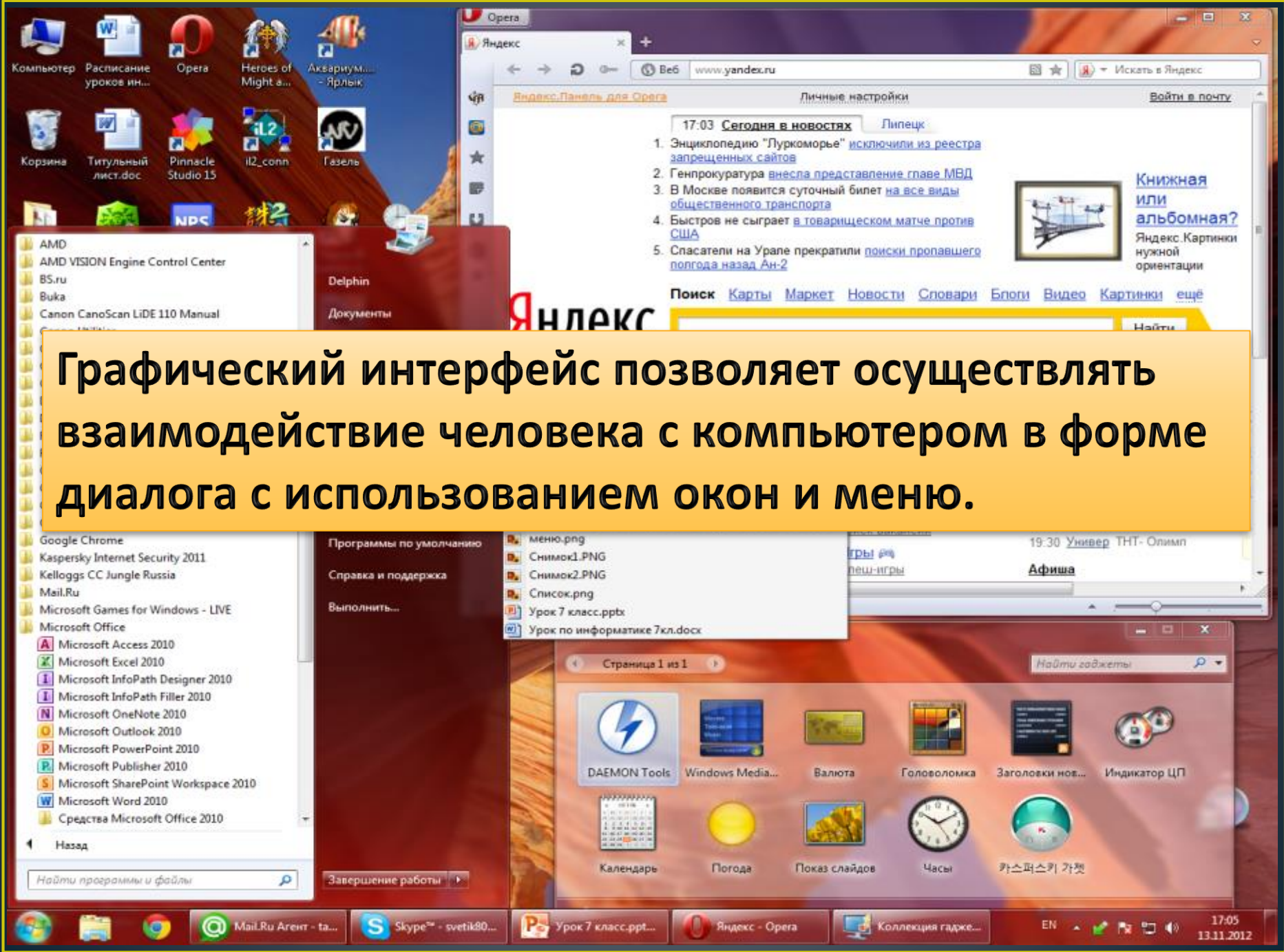


Фатхутдинова Светлана Динисламовна,
учитель информатики
МБОУ гимназии №1 г.Липецка



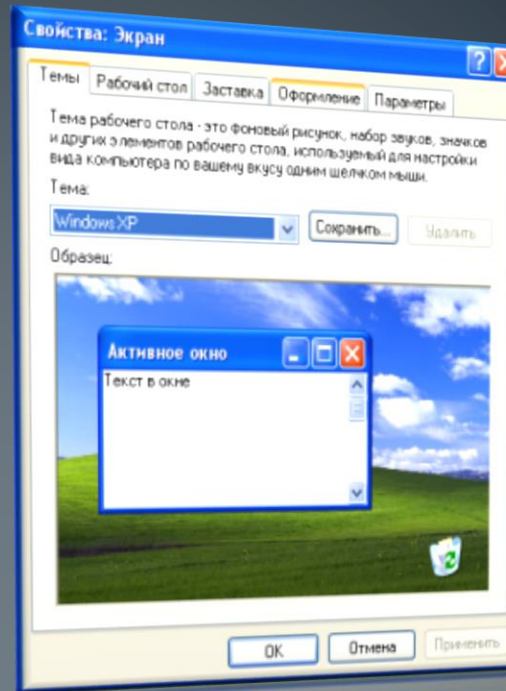
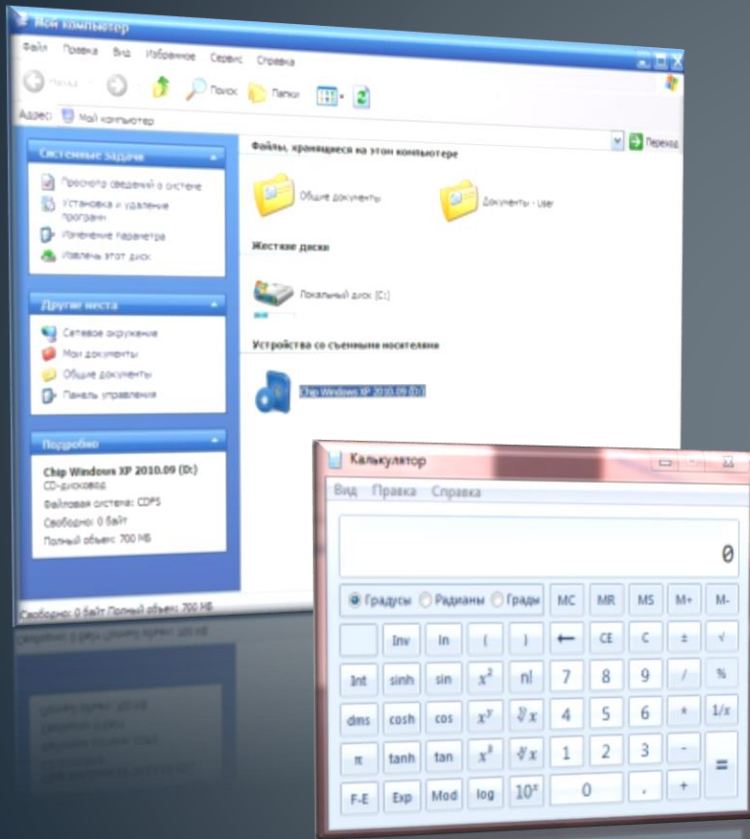


Графический интерфейс операционных систем и приложений

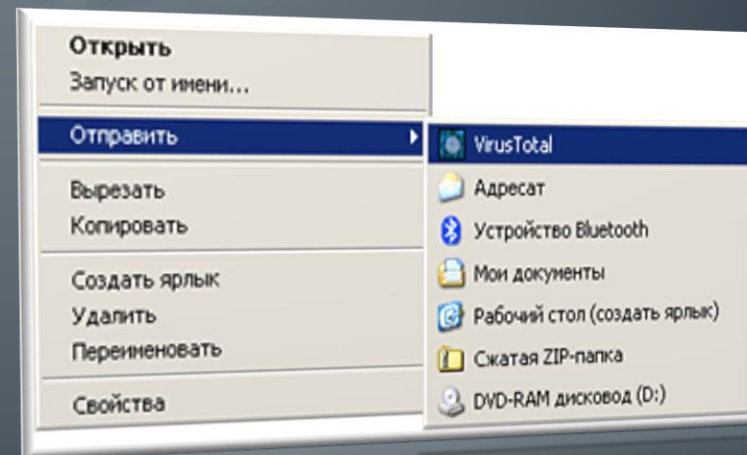


Графический интерфейс позволяет осуществлять взаимодействие человека с компьютером в форме диалога с использованием окон и меню.

Диалоговые окна

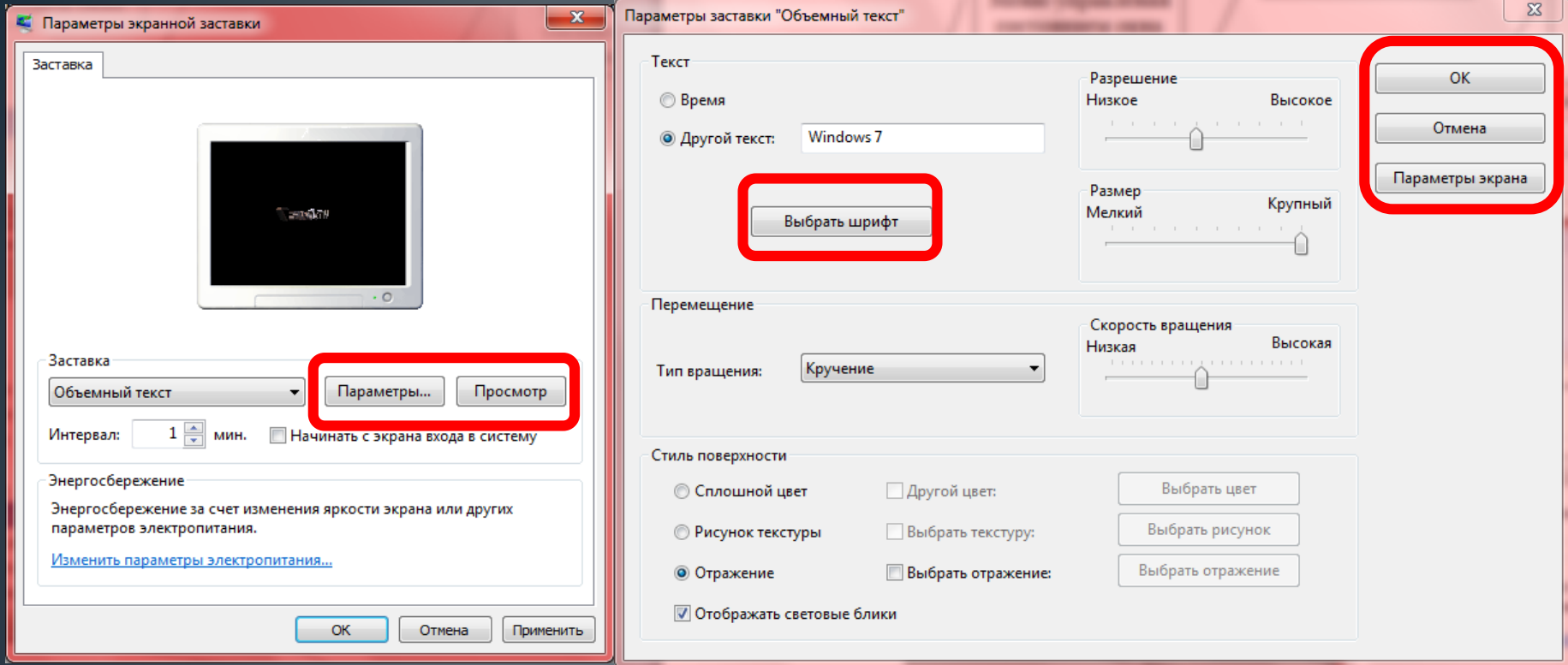


Окна папок и приложений



Контекстные меню

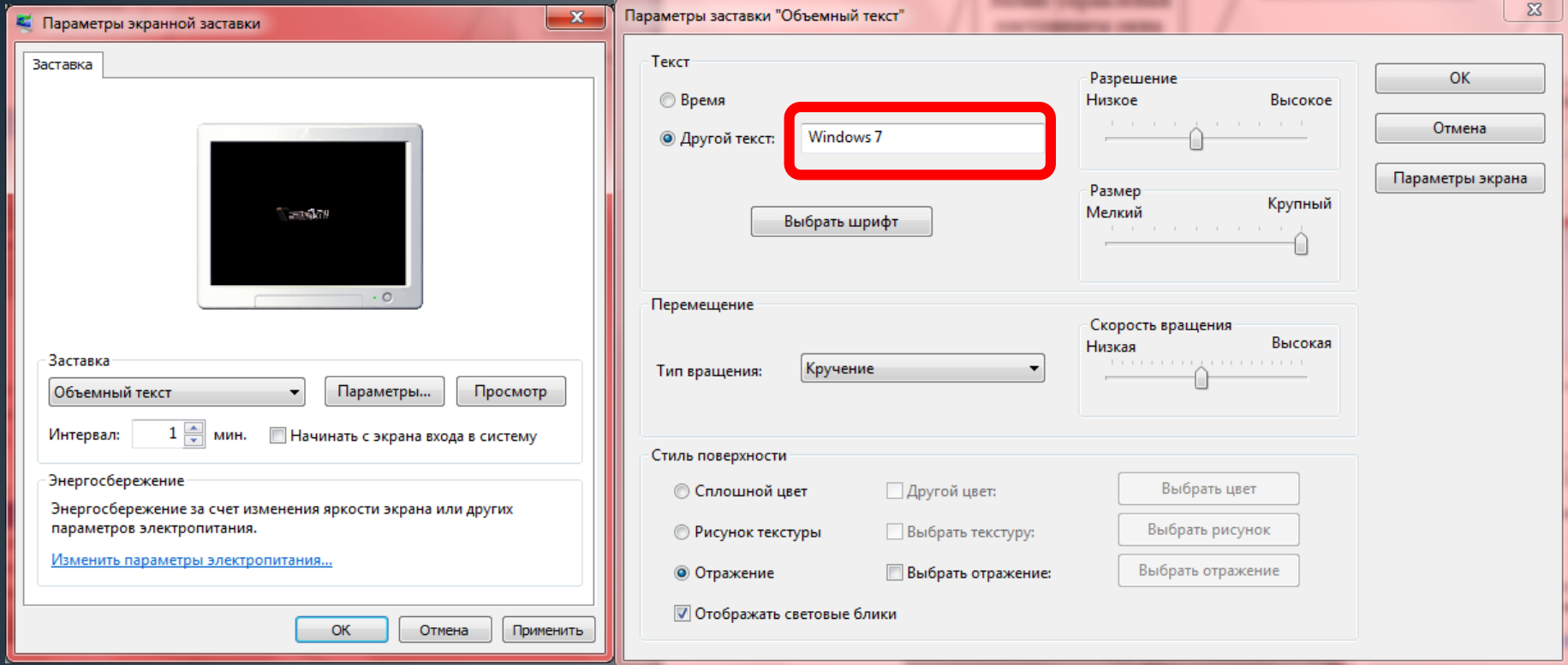
Диалоговые окна



Управляющие элементы:

Кнопка – обеспечивает выполнение того или иного действия, а надпись на кнопке поясняет ее назначение

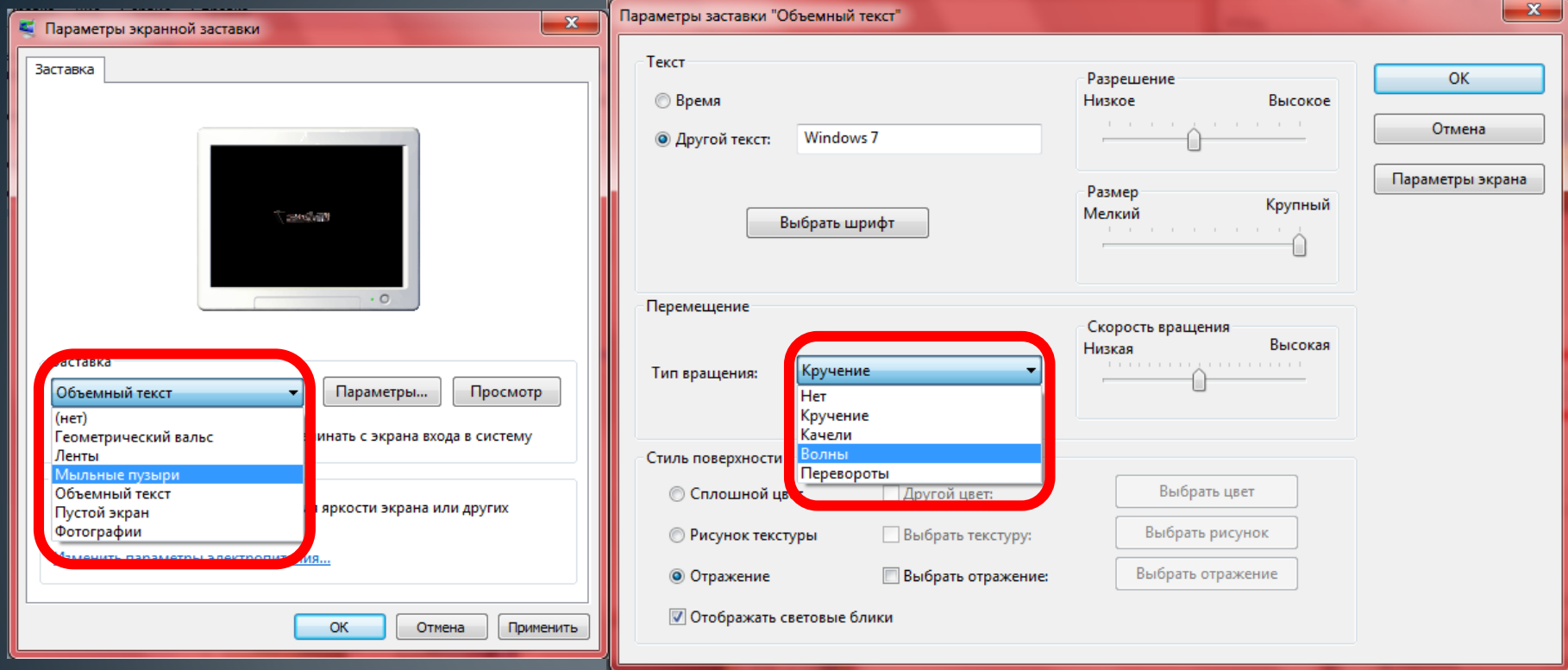
Диалоговые окна



Управляющие элементы:

Текстовое поле — в него можно ввести последовательность символов

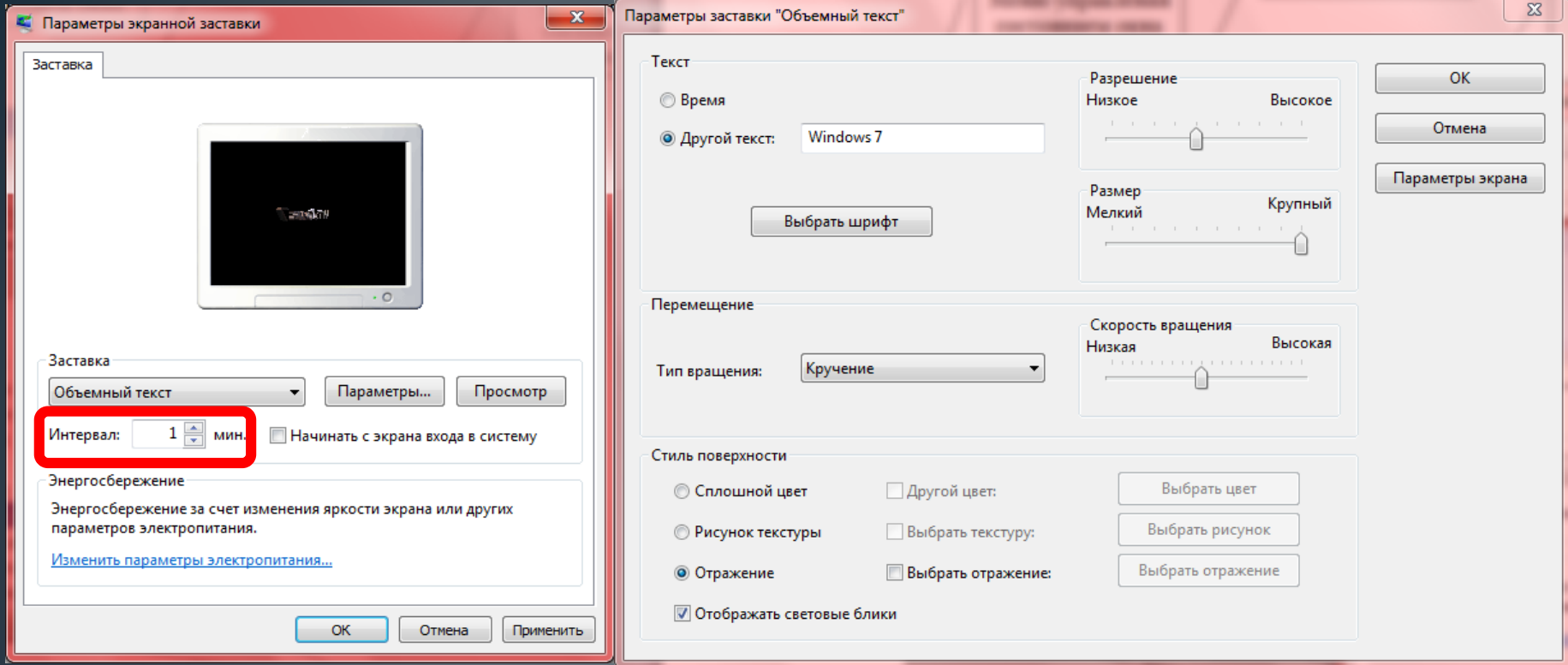
Диалоговые окна



Управляющие элементы:

Раскрывающийся список – представляет собой набор значений и выглядит как текстовое поле, снабженное кнопкой с направленной вниз стрелкой

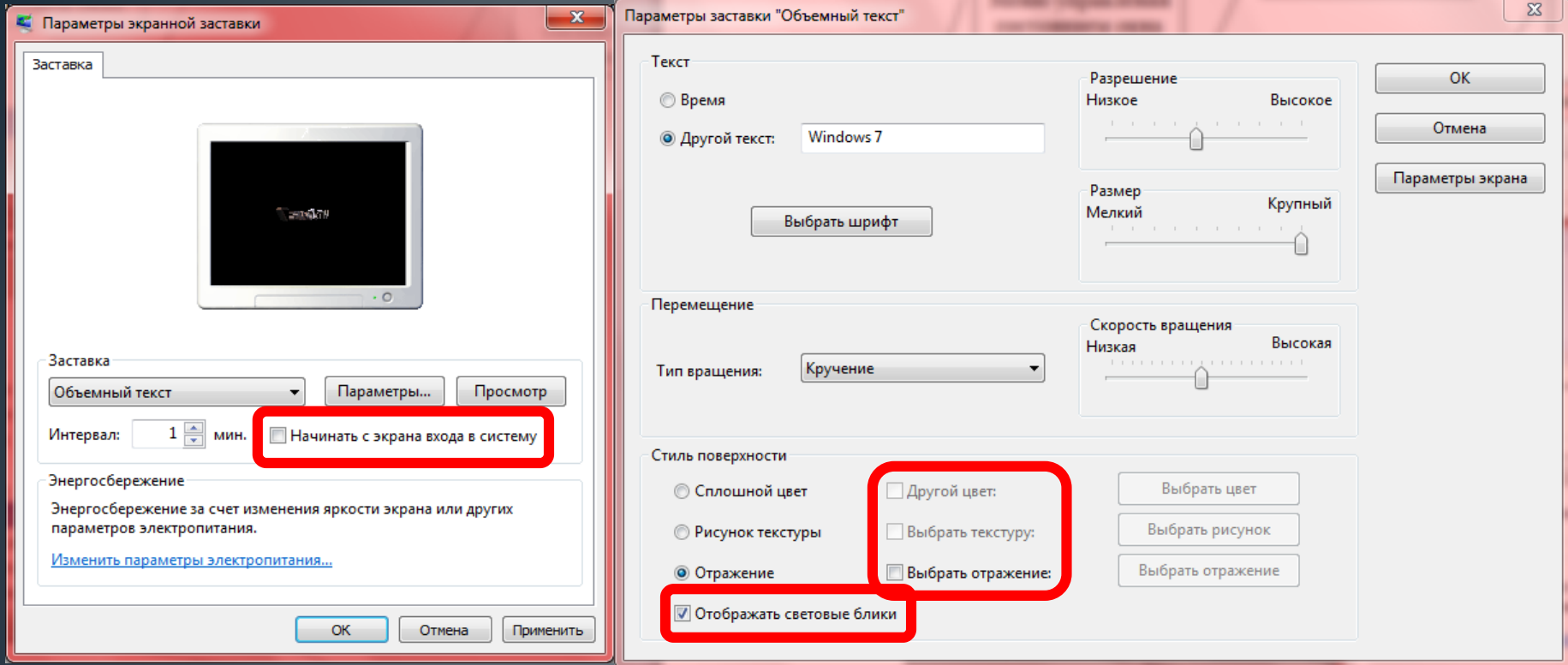
Диалоговые окна



Управляющие элементы:

Счетчик – представляет собой пару стрелок, которые позволяют увеличить или уменьшить значение в связанном с ним поле

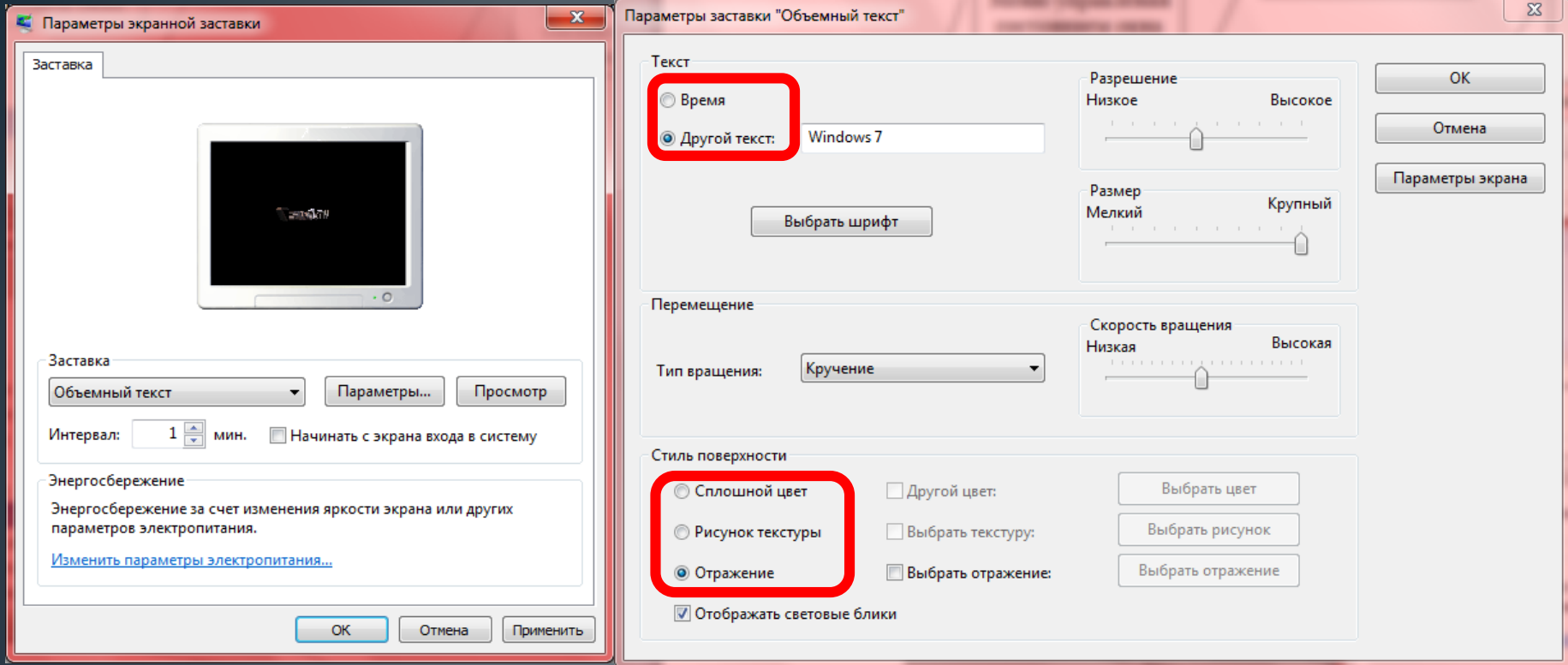
Диалоговые окна



Управляющие элементы:

Флажок — обеспечивает присваивание какому-либо параметру определенного значения. Флажки могут располагаться как группами, так и поодиночке.

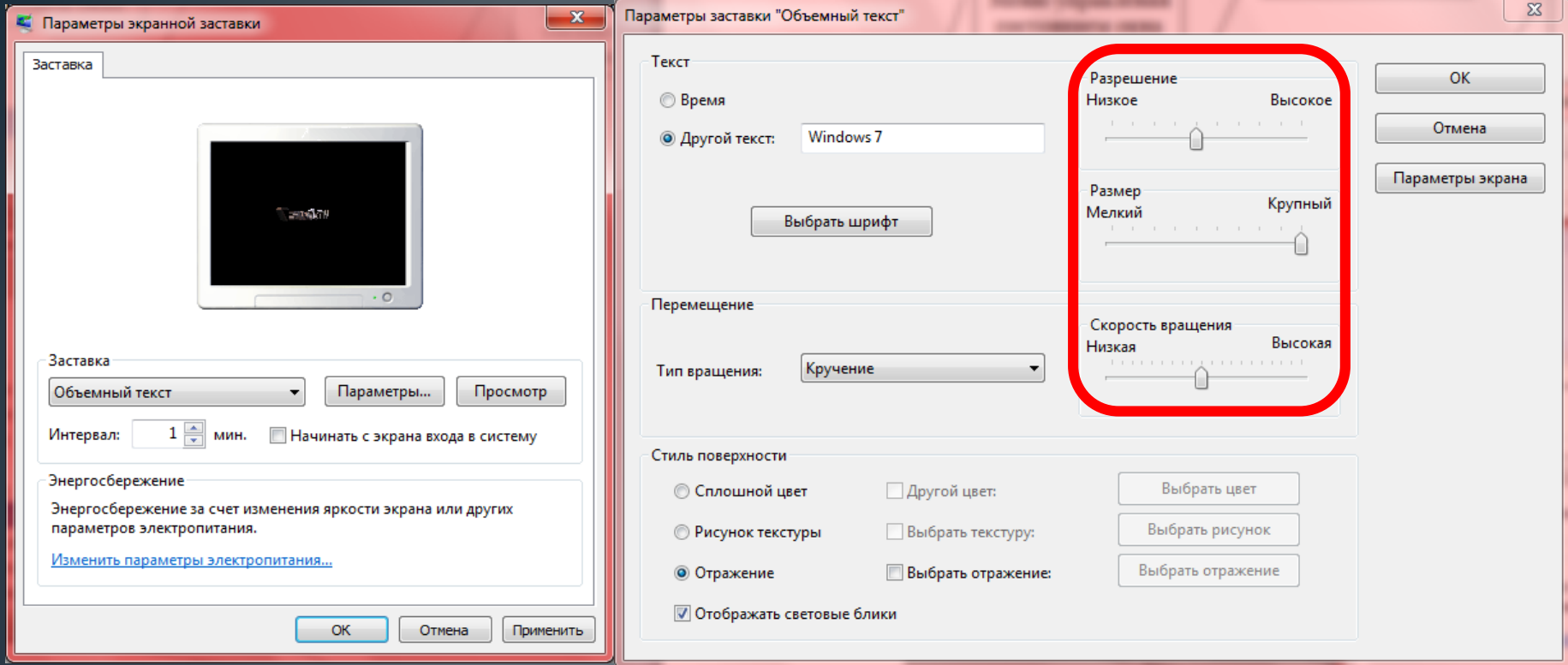
Диалоговые окна



Управляющие элементы:

Переключатель – служит для выбора одного из взаимоисключающих вариантов, варианты выбора представлены в форме маленьких белых кружков.

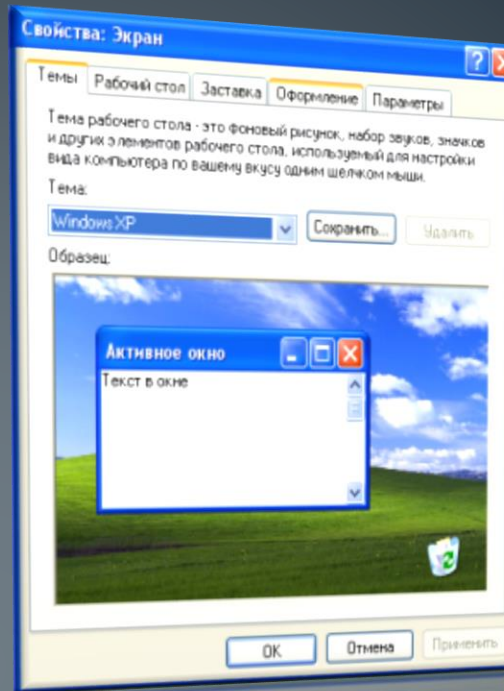
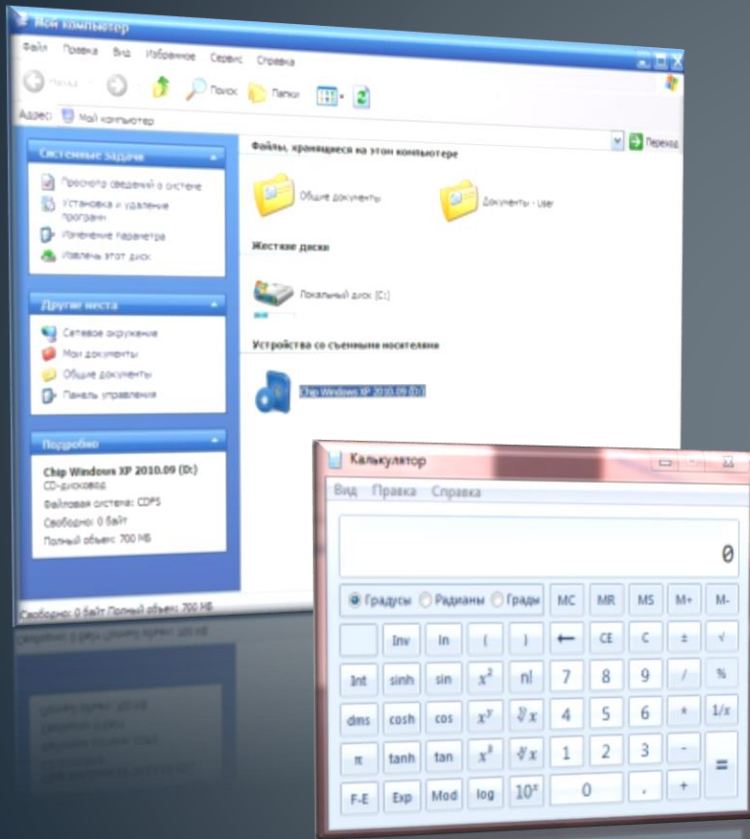
Диалоговые окна



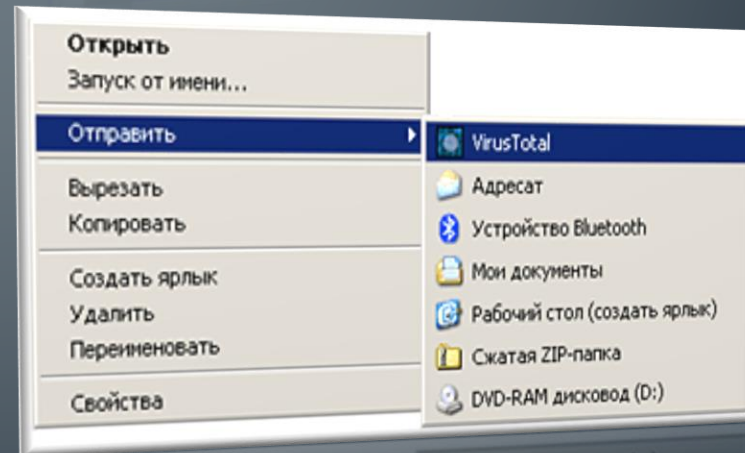
Управляющие элементы:

Ползунок — позволяет плавно изменять значение, какого либо параметра

Диалоговые панели



Окна папок и приложений

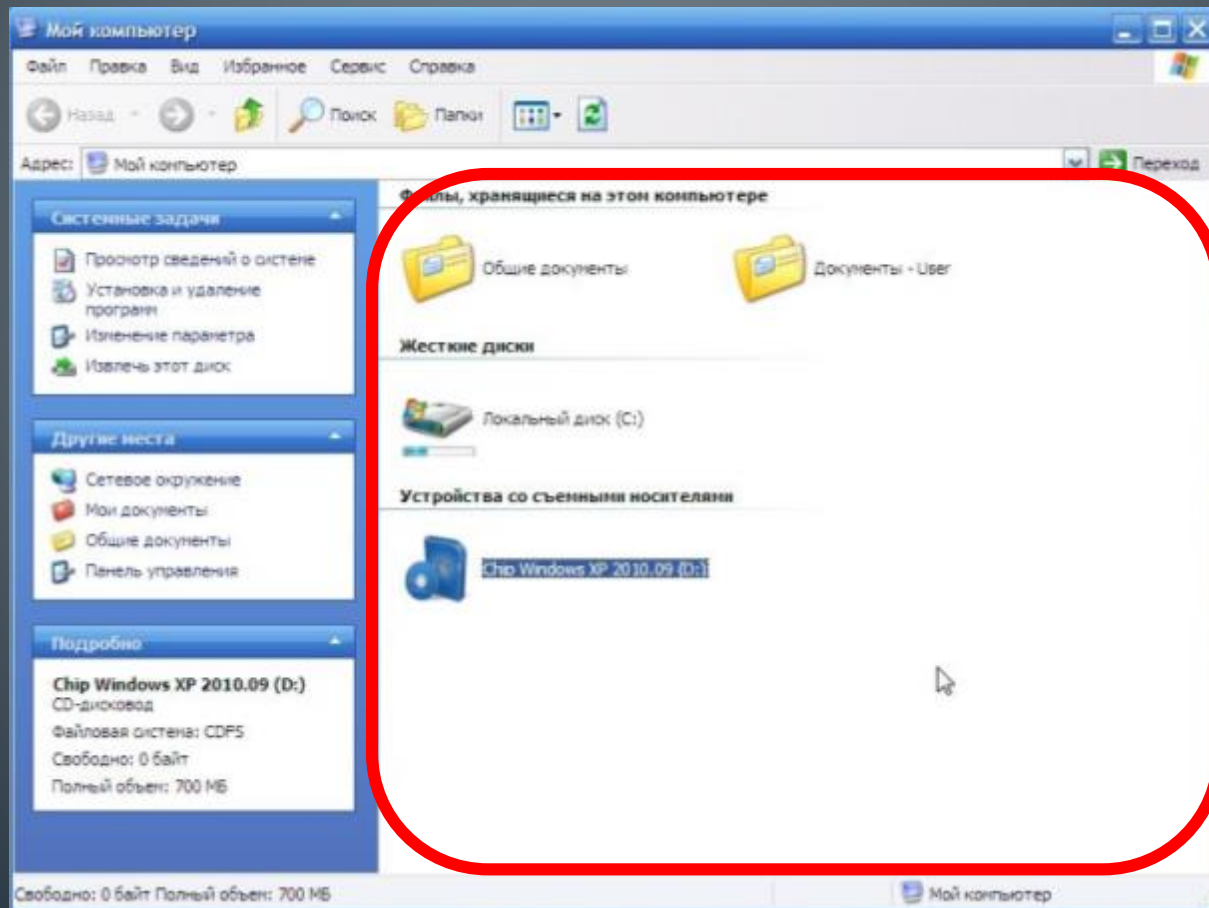


Контекстные меню

Окна папок и приложений

Основные элементы окна:

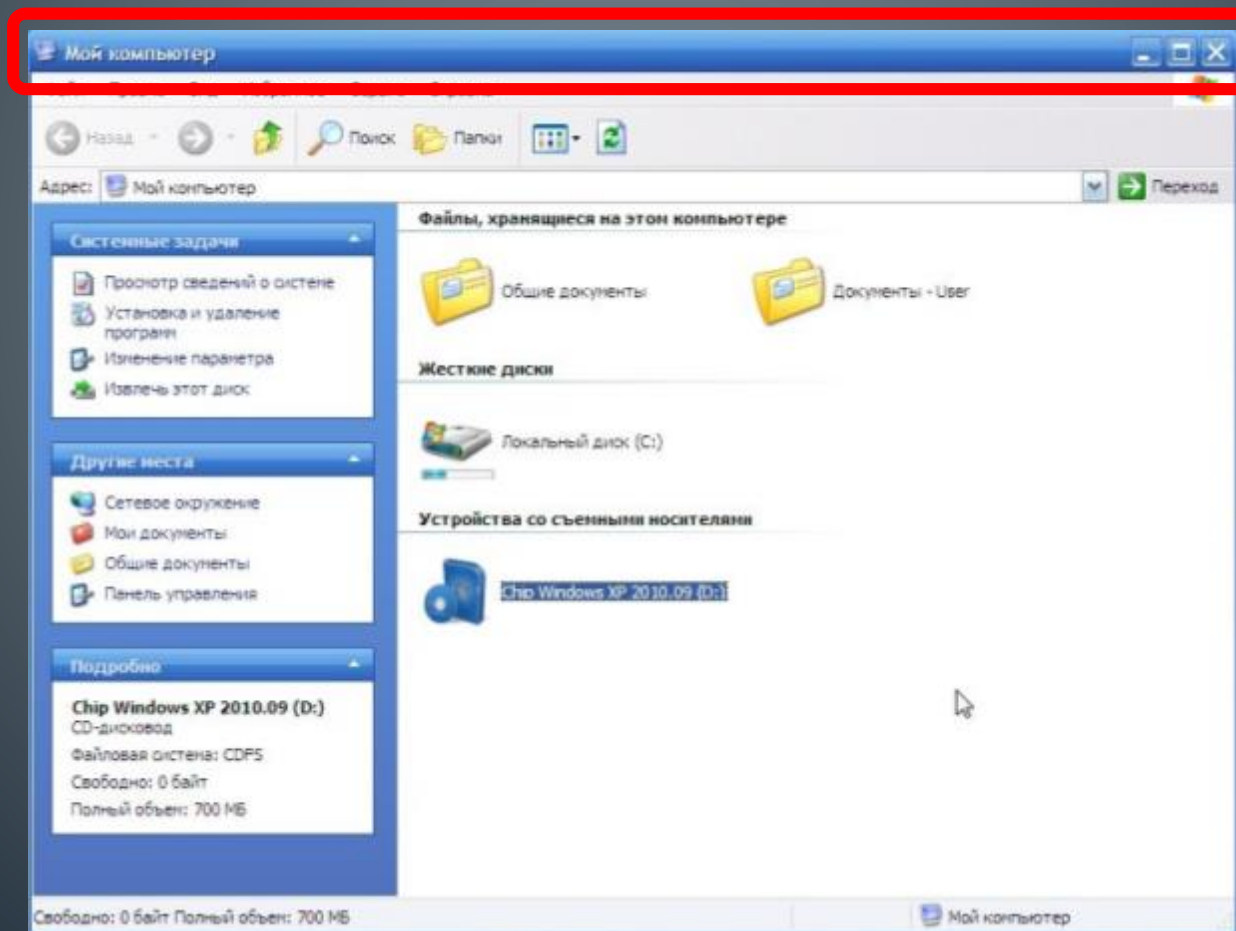
Рабочая область – внутренняя часть окна, в которой производится работа с файлами, дисками, документами



Окна папок и приложений

Основные элементы окна:

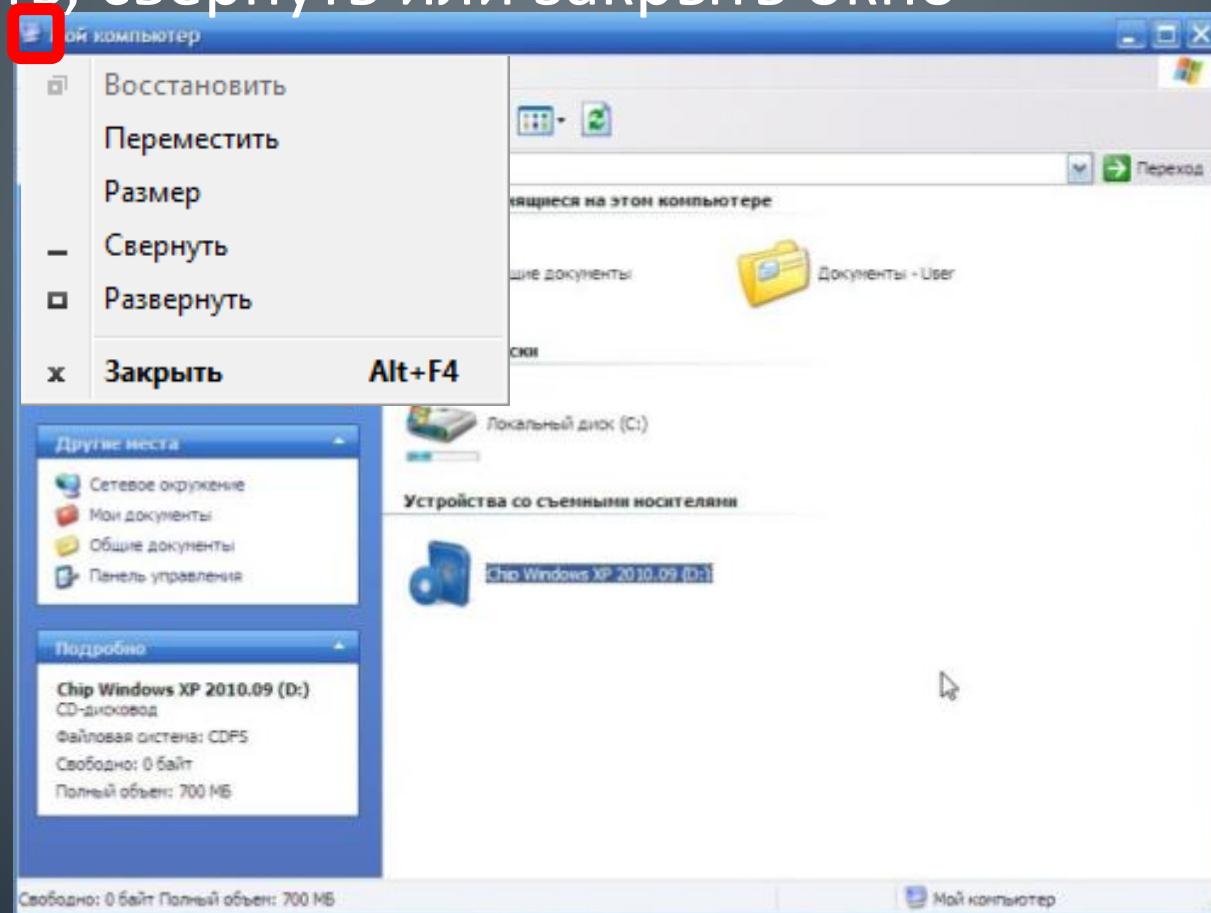
Заголовок окна – строка под верхней границей окна, содержащая название окна



Окна папок и приложений

Основные элементы окна:

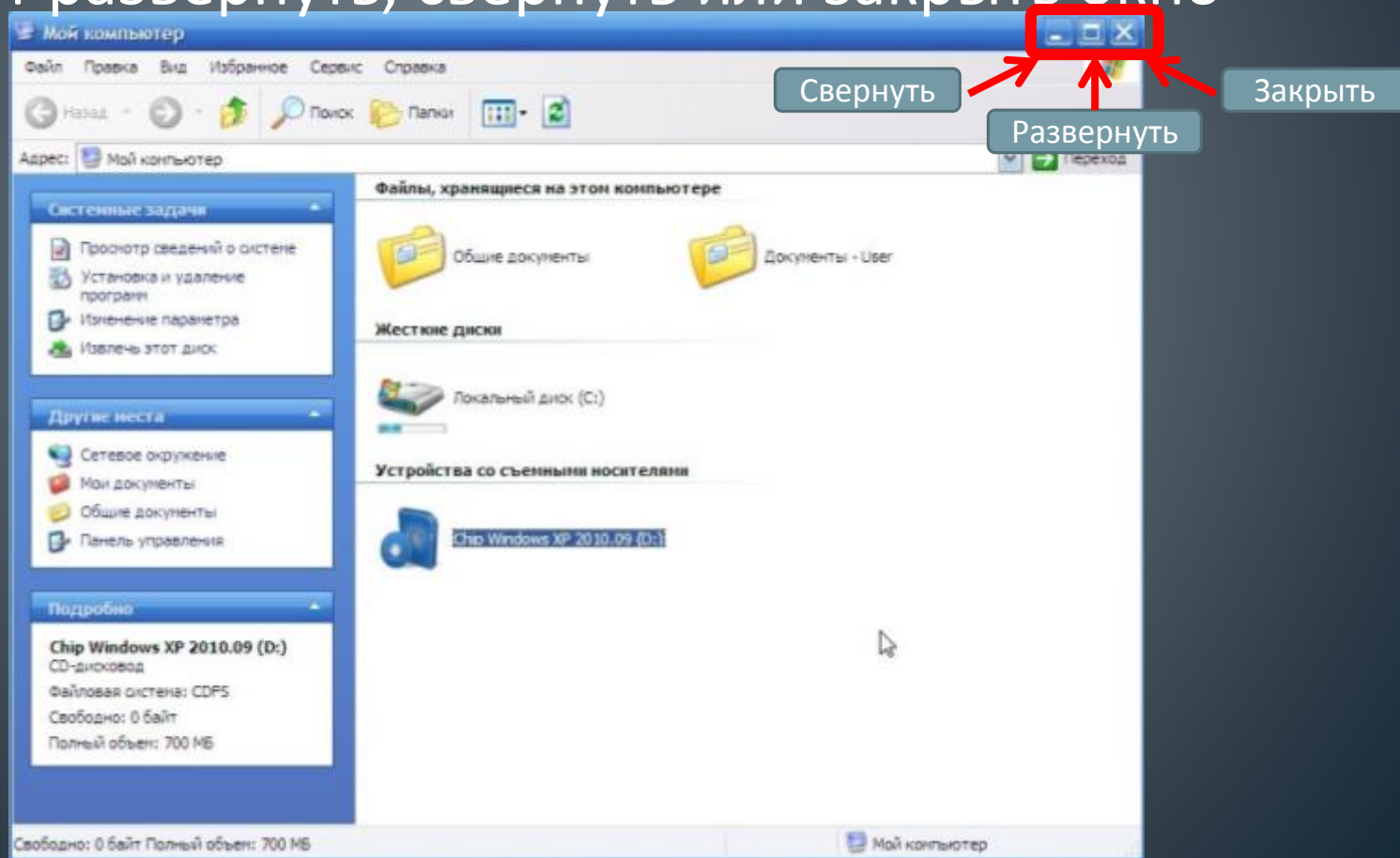
Меню управления состоянием окна – кнопка слева в строке заголовка открывает меню, которое позволяет развернуть, свернуть или закрыть окно



Окна папок и приложений

Основные элементы окна:

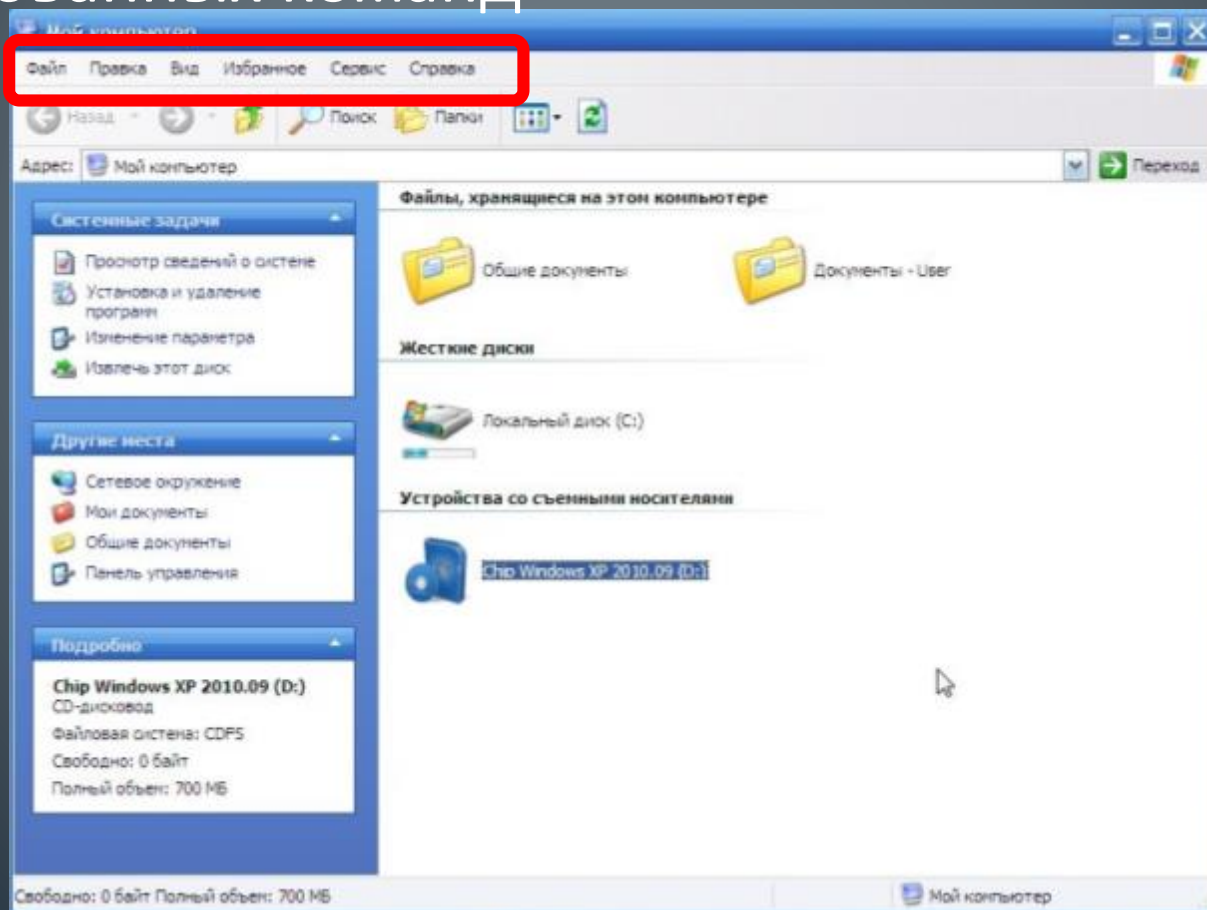
Кнопки управления состоянием окна - кнопки справа в строке заголовка открывают меню, которое позволяет развернуть, свернуть или закрыть окно



Окна папок и приложений

Основные элементы окна:

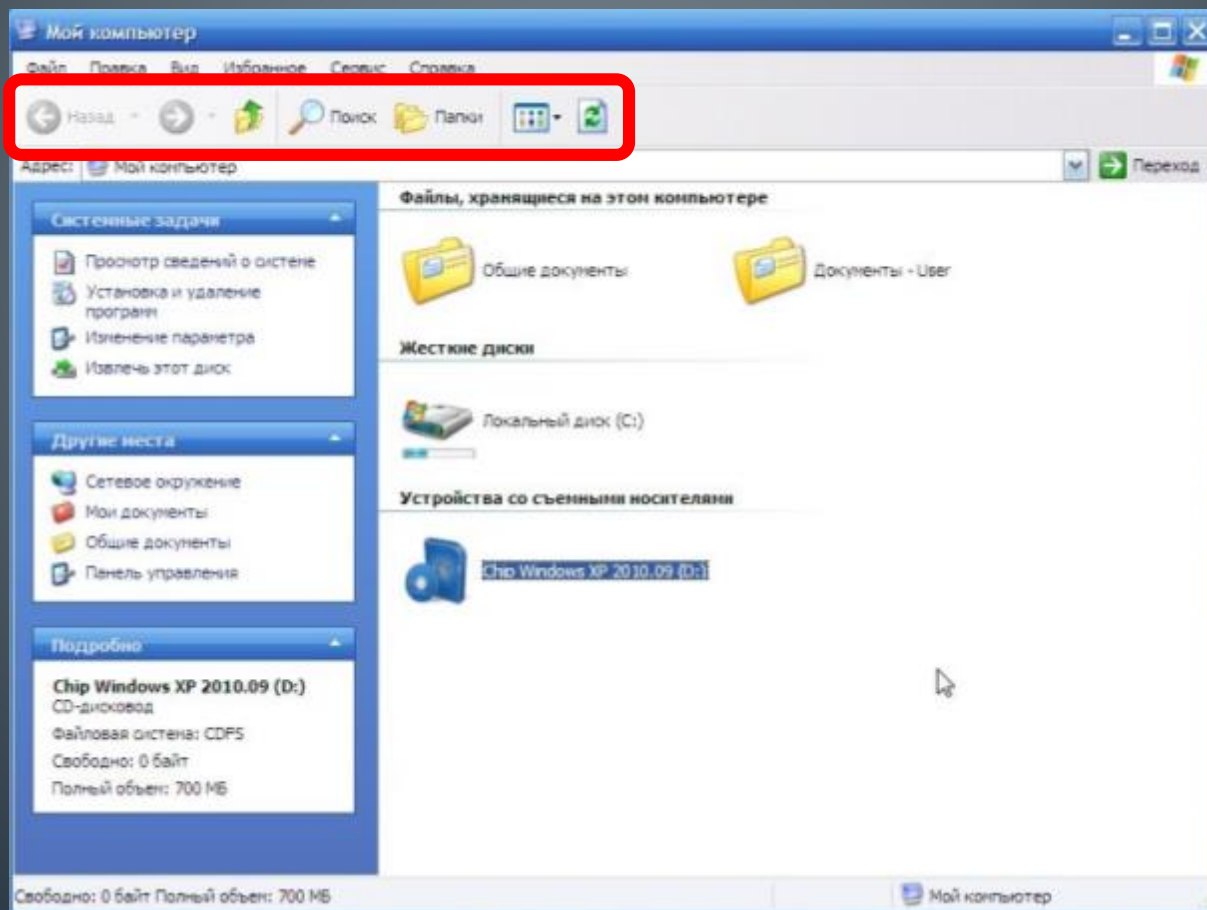
Меню окна – располагается под заголовком и представляет собой перечень тематически сгруппированных команд



Окна папок и приложений

Основные элементы окна:

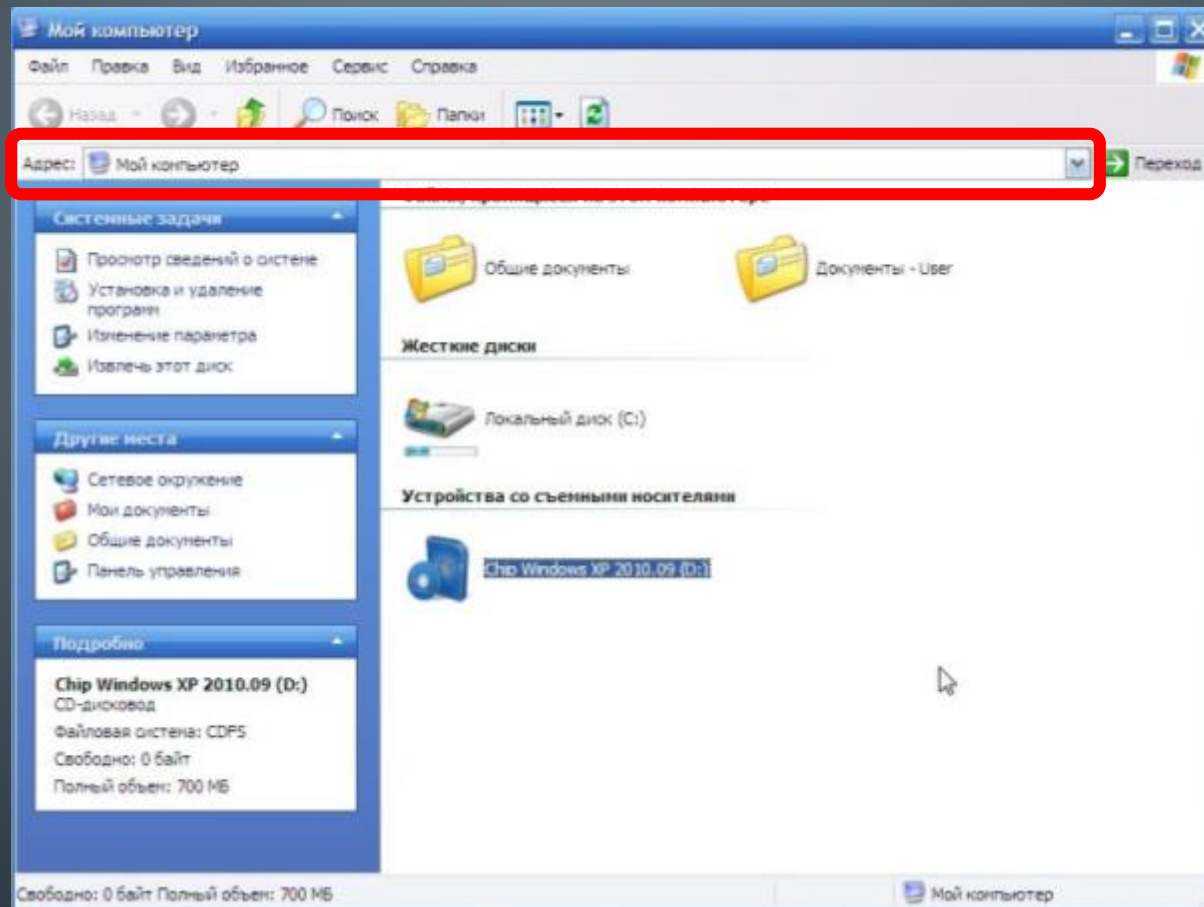
Панель инструментов — располагается под строкой меню и представляет собой набор кнопок, которые обеспечивают быстрый доступ к наиболее важным и часто используемым пунктам меню окна



Окна папок и приложений

Основные элементы окна:

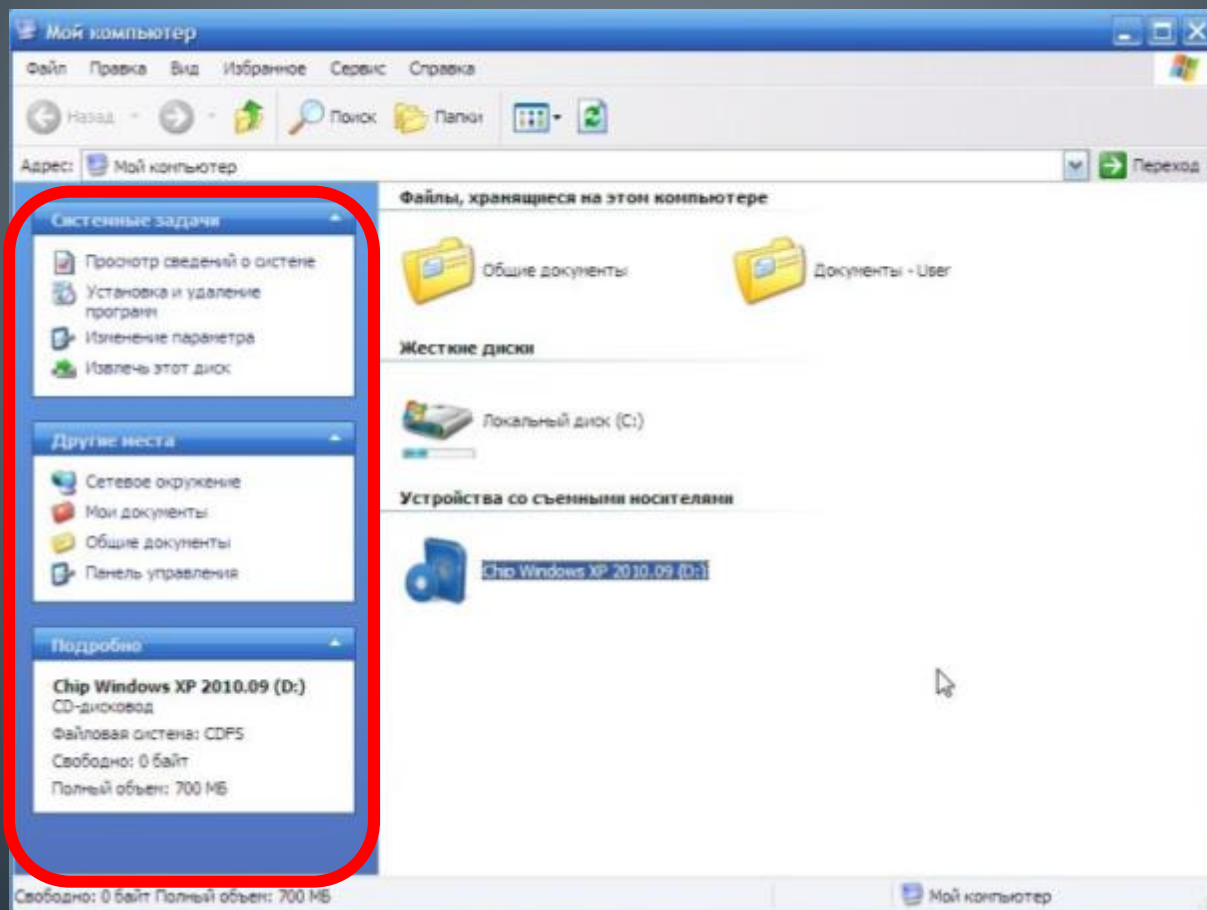
Поле адреса – располагается под панелью инструментов, позволяет ввести путь к папке или файлу



Окна папок и приложений

Основные элементы окна:

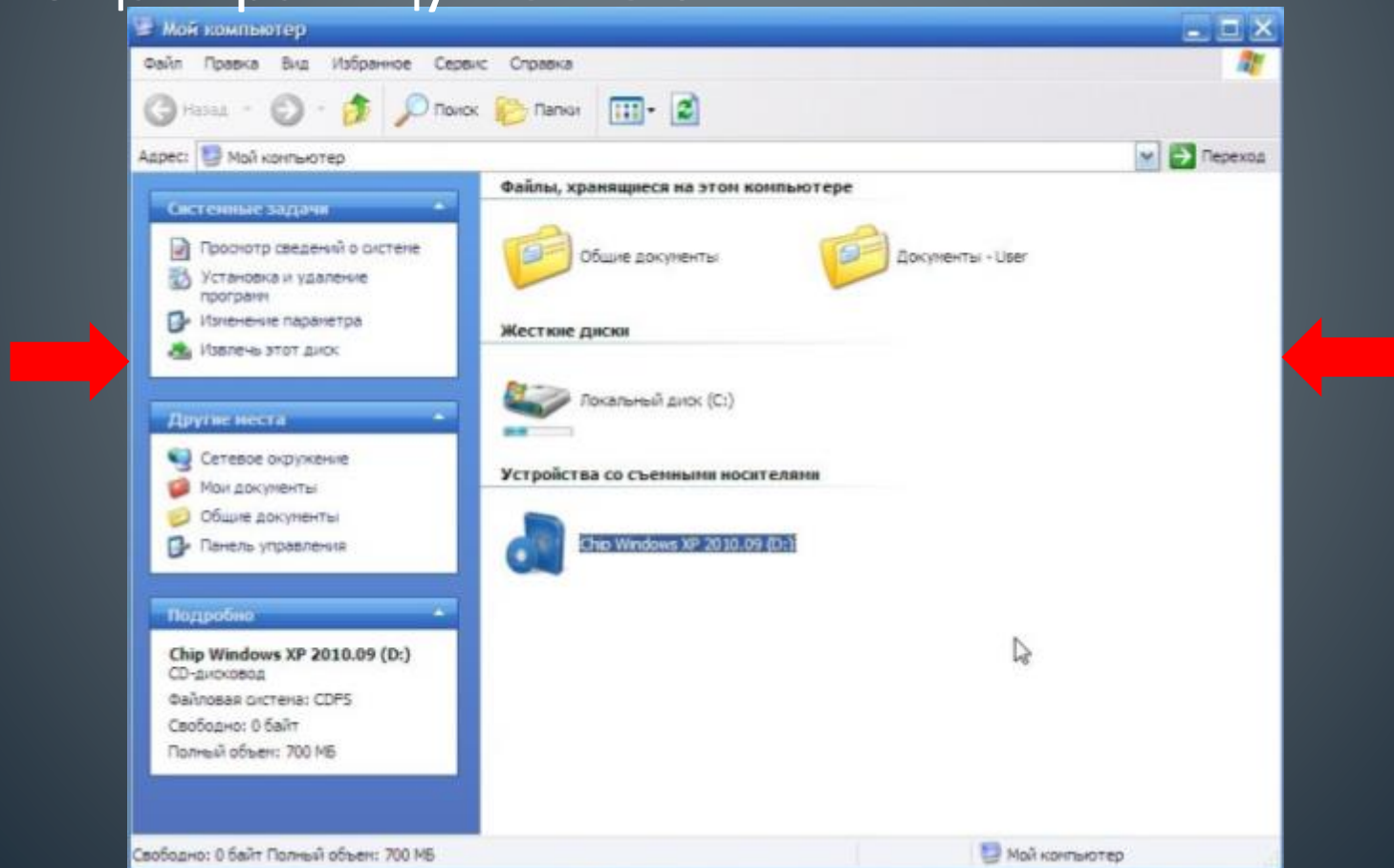
Список папок – располагается в левой части окна, позволяет быстро переходить от папки к папке



Окна папок и приложений

Основные элементы окна:

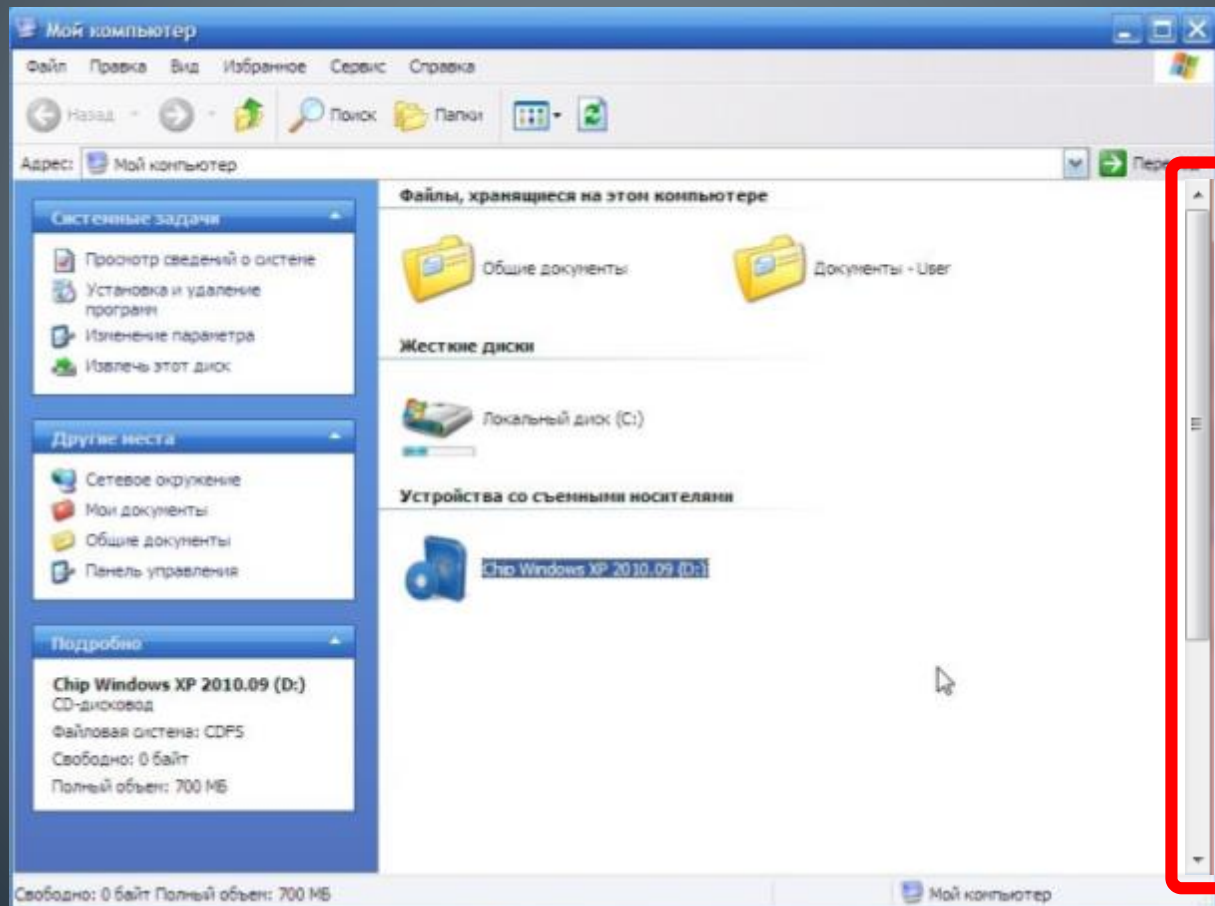
Границы – рамка, ограничивающая окно с четырех сторон. Размеры окна можно изменять, ухватив и перемещая границу мышью



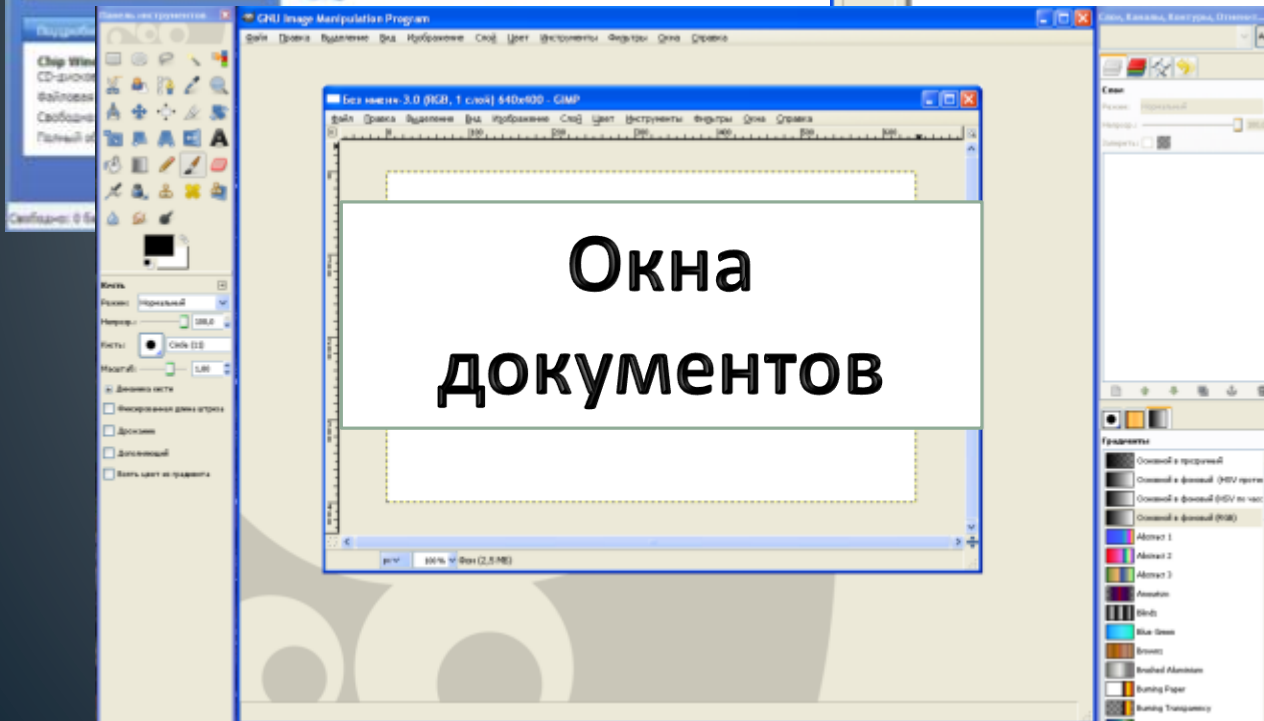
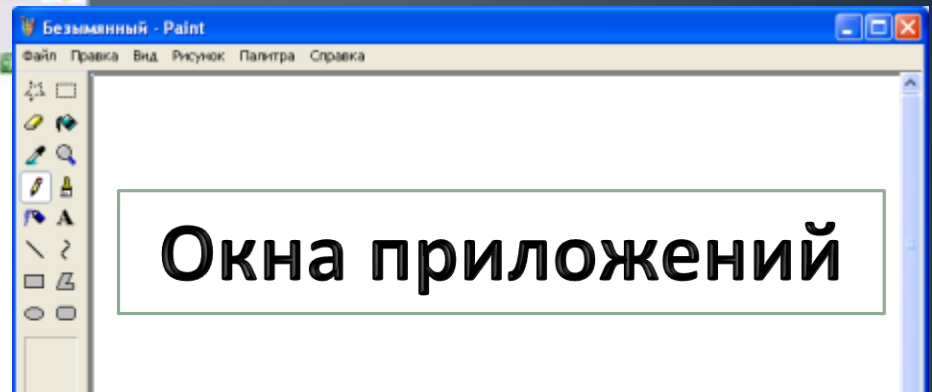
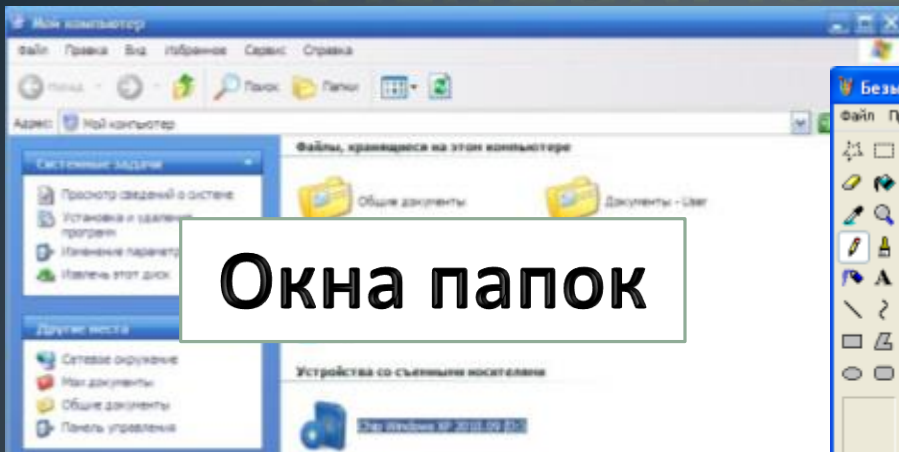
Окна папок и приложений

Основные элементы окна:

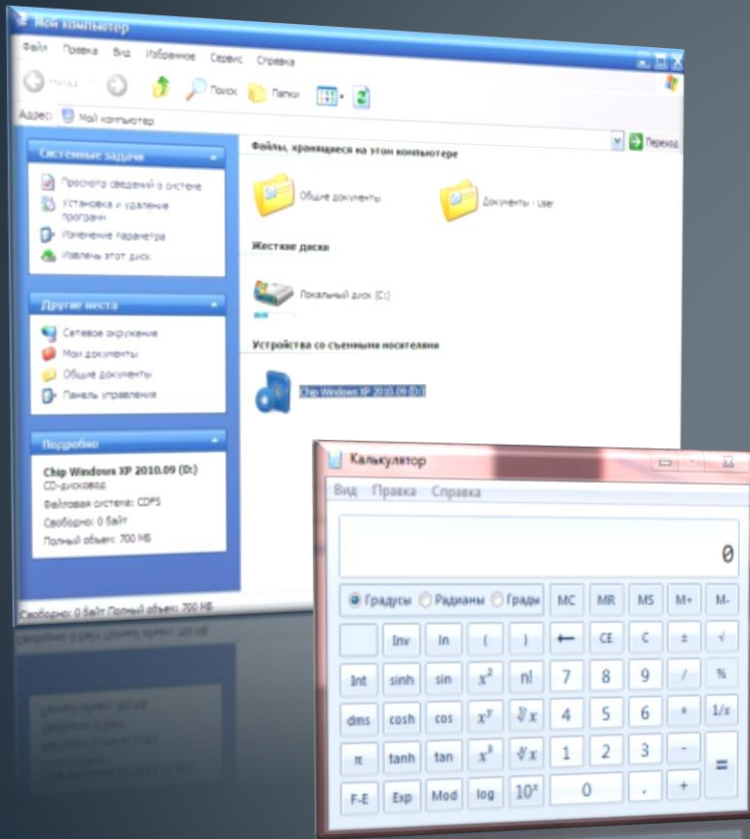
Полосы прокрутки — появляются, если содержимое окна имеет больший размер, чем рабочая область окна, позволяют перемещать содержимое окна по вертикали и горизонтали



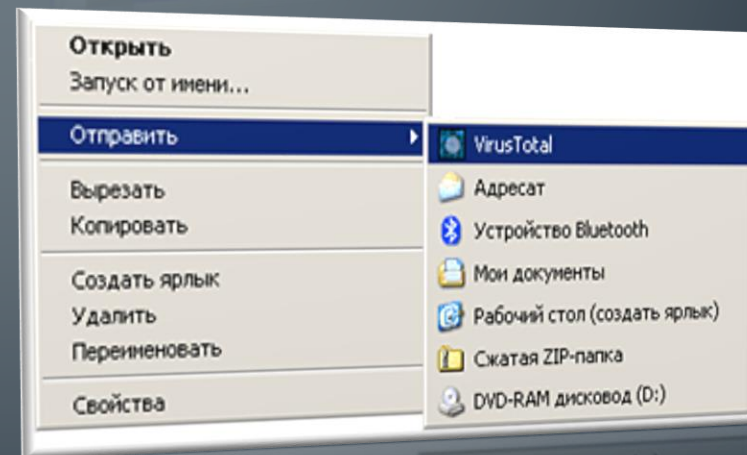
Основные типы окон



Диалоговые окна



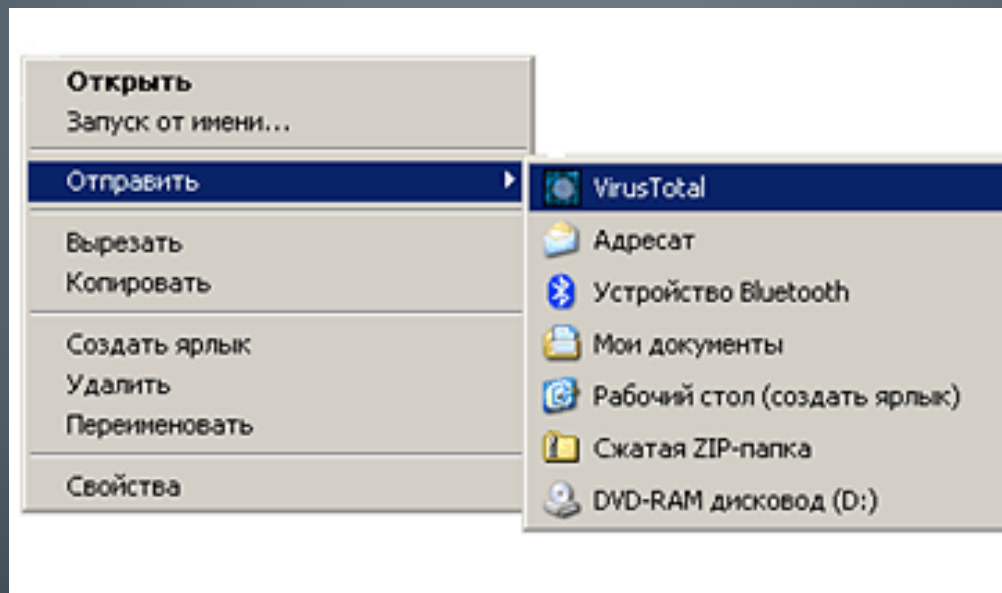
Окна папок и приложений



Контекстные меню

Контекстное меню

позволяет ознакомиться со свойствами дисков, папок и файлов, а так же выполнить над этими объектами различные операции (копирование, удаление, перемещение и др.)



Практическая работа

«Установка даты и времени с использованием графического интерфейса операционной системы»

Задание 1.

С использованием диалогового окна *Дата и время* в ОС Windows определить день недели, в который вы родились.

Задание 2.

Определить разницу во времени между местом вашего проживания и Гринвичем.

Задание 3.

Произвести установку параметров экранной заставки (она в случае бездействия пользователя появляется через заданное время на экране монитора)

Домашняя работа

Учить записи по тетради





Что вы узнали сегодня на уроке?

Что вам понравилось?

Что вызвало затруднение?

С чем работали?

Изображения на первом слайде взяты:

- ❄ [1http://www.finewallpapers.com/wp-content/uploads/2012/10/windows-8_desktop_background-hq-wallpaper.jpg](http://www.finewallpapers.com/wp-content/uploads/2012/10/windows-8_desktop_background-hq-wallpaper.jpg)
- ❄ http://img2.vetton.ru//upl/5000/4733/vetton_ru_e8adb533914fe52c50e9c11c68a-2560x1600.jpg
- ❄ http://www.wallpage.ru/imgbig/wallpapers_23303.jpg