

# Тупроқшунослик фани

Мавзу:

Тупроқ бонитировкаси ва  
ерларни иқтисодий баҳолаш.

# Режа

- 1. Ерларни унумдорлиги бўйича баҳолаш
- 2. Бонитировка шкаласи ҳақида
- 3. Тупроқларни иқтисодий баҳолаш ҳақида тушунча.

# ТУПРОҚЛАРНИ УНУМДОРЛИГИ БЎЙИЧА БАҲОЛАШ.

☞1. Республикамизнинг ер ресурсларидан оқилона ва самарали фойдаланиш, шунингдек, қишлоқ хўжалиги экинлари ҳосилини аниқроқ режалаштириш ерларни ҳар томнлама сифатли баҳолашни тақозо этади. Тупроқ унумдорлигини белгиловчи хусусиятларга қараб ерни сифат жиҳатидан аниқ баҳолаш усуллардан бири уни унумдорлиги бўйича баҳолаш (бонитировка қилиш), яни ернинг энг муҳим, агрономик хусусиятларига кўра унга балл билан нисбатан солиштирама баҳо қўйиш бўлиб, бу фермер кадастрда муҳим ўрин тутади.

☞ Унумдорлик бўйича баҳолаш - агротехниканинг ва деҳқончиликни интенсивлашнинг ўртача даражаснда тупроқнинг сифатига ҳамда унумдорлик хусусиятига нисбатан баҳо бериш демакдир.

☞ Унумдорлик бўйича баҳолаш муайян ердаги қишлоқ хўжаликлари экинларининг талаблари ҳисобга олинган ҳолда ўтказилади.

➤ Ерларни баҳолашда тупроқнинг асосий хусусиятлари ва табиий шароитлар: генетик аломатлари, суғорила бошлаган даврнинг узок яқинлиги маданийлаштирилгани, ҳаракат ресурслари билан таъмилангани, механик таркиби, тупроқ ҳосили қиладиган жинслар генезиси, тупроқ қатламининг сизот сувларини ўтказувчанлиги, шўрланиш даражаси эрозияга учрагани, сертошлиги, гипслашгани ва х.к. лар ҳисобга олинади.

➤ Баҳолаш ёпиқ 100 балли шкала бўйича ўтказилади. Энг яхши хусусиятларга эга бўлаган ва энг юқори унум берадиган тупроқларга 100 балл қўйилади.

Унумдорлигини пасайтирувчи-туман хусусиятларга эга бўлган ҳар хил тупроқларни баҳолашда тегишли дасайтириш коэффициентлар қўлланилади.

Тупроқ унумдорлигини белгиловчи ҳамма хусусиятларини энг муҳим омилларидан бири унинг механик таркибидир, енгил ва ўртача қумоқ тупроқлар энг яхши тупроқлар ҳисобланади. Бундай тупроқларни ишлаш ҳам осон, улар жуда яхши сув - физикавий хоссаларга ҳам эга. Суғориладиган ернинг сифатини майда тош - шағал аралашган бўлса бузади, унга механизациялаштирилган ишлов бериш қийинлашади, қўл меҳнати кўпаяди, тупроқнинг сув хоссаларн ёмонлашдн, унинг актив массаси ҳажми кичраяди.

Тупроқнинг сифатини бузадиган,  
унумдорлигини пасайтирадиган  
омиллардан яна бири - сув  
эрозиясидир. Эрозияга учраш  
даражасига қараб, тупроқ бонитетини  
табақалаштирилади.

Синфлар	Синфчалар	Бонитит балли	Сифати
I	10	91-100	Энг яхши
	9	81-90	
II	8	71-80	яхши
	7	61-70	
III	6	51-60	ўртача
	5	41-50	
IV	4	31-40	ўртадан паст
	3	21-30	
V	2	11-20	ёмон
	1	0-10	

КАРТА – СХЕМА  
 дефлированность почв ширкатного хозяйства "Узбекистан"  
 Шаватского района Хорезмской области  
 2004 год  
 Составил Б.Комилов

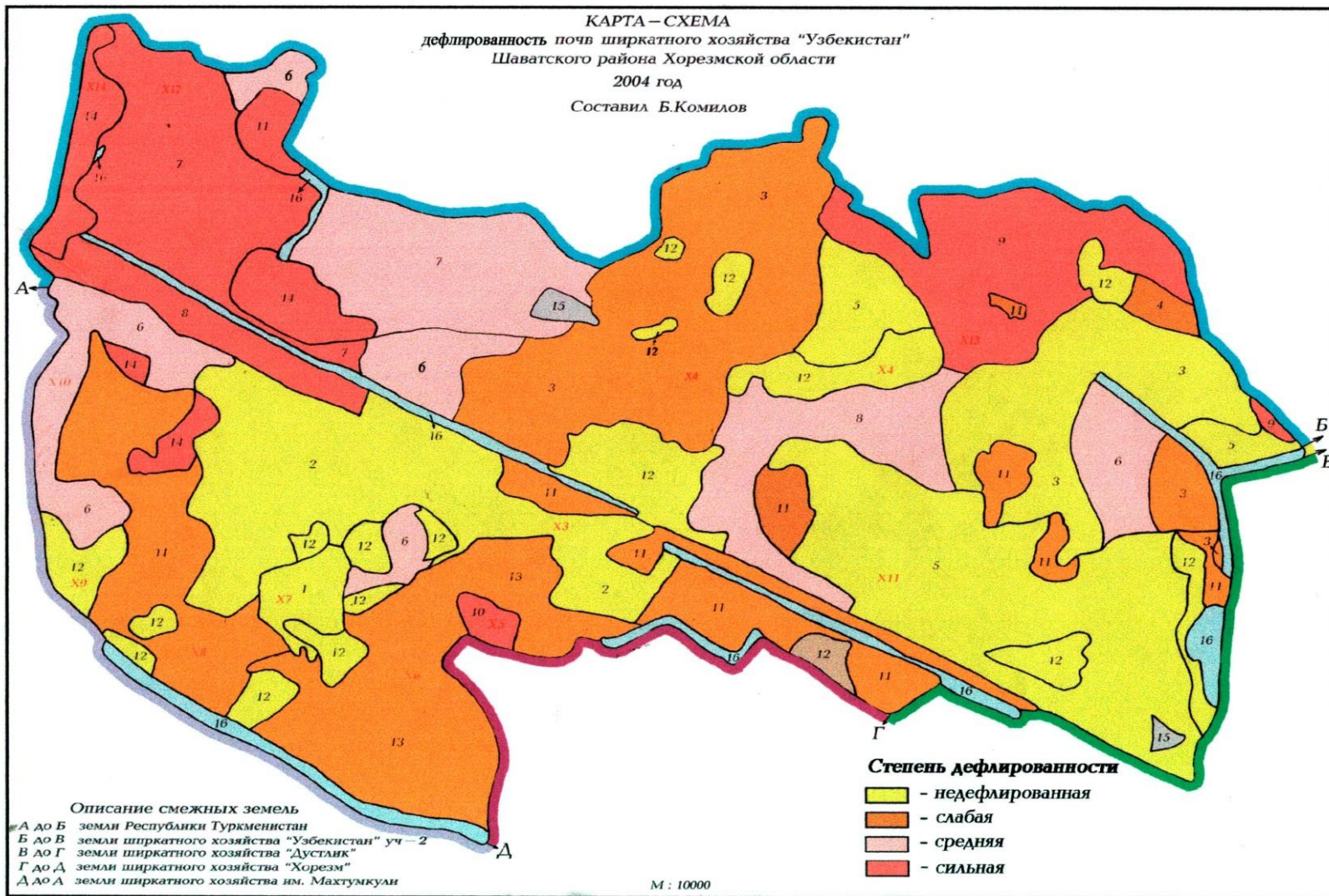


Рис. 3



# ТУПРОҚЛАРНИ ИҚТИСОДИЙ БАҲОЛАШ БЎЙИЧА ТУШУНЧА

- 4. Ерларни иқтисодий баҳолаш - бу ернинг қишлоқ хўжалигида ишлаб чиқариш воситаси сифатидаги солиштирма кадр-қийматини аниқлаш демакдир. Бу кўрсаткичлар ҳам нисбий катталиқда, яъни балларда ҳам абсолют кўрсаткичида нархлар сўмларда бўлиши керак.
- Иқтисодий баҳолаш ернинг табиий сифати ва ишлаб чиқариш кўрсаткичлари унинг табиий иқтисодий шароитларига мос равишда иқтисодий муносабатларнинг фарқи асос қилиб олинади.
- **Ер баҳолаш икки йўл балан амалга оширилади.**
- а) ерни умумий баҳолаш (бу айрим ўсимликларни экишнинг фойдалилиги бўйича ерни баҳолаш);
- б) хусусий баҳолаш.

КАРТА – СХЕМА  
 засоления почв ширкатного хозяйства "Узбекистан"  
 Шаватского района Хорезмской области  
 2004 год  
 Составил Б.Комилов

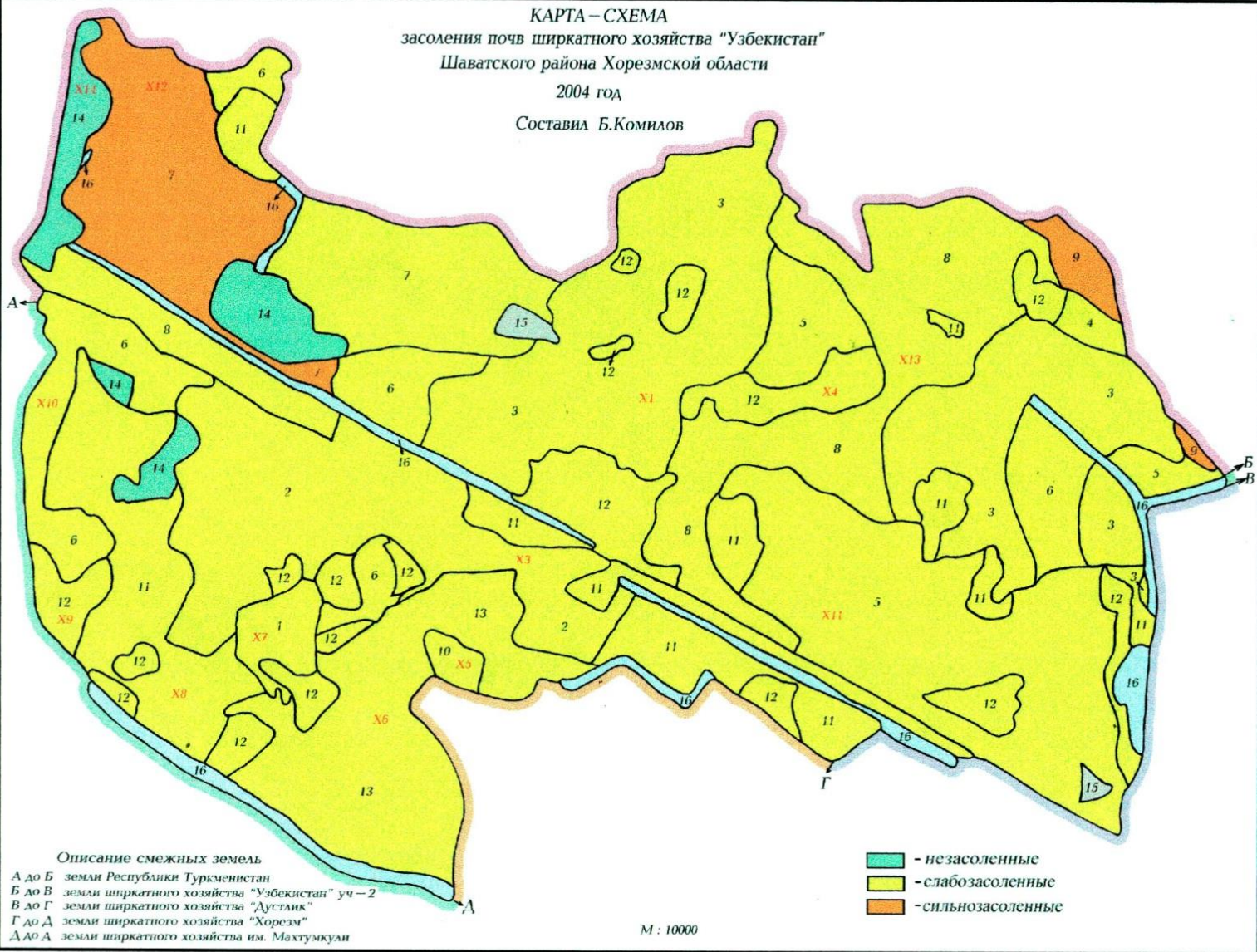
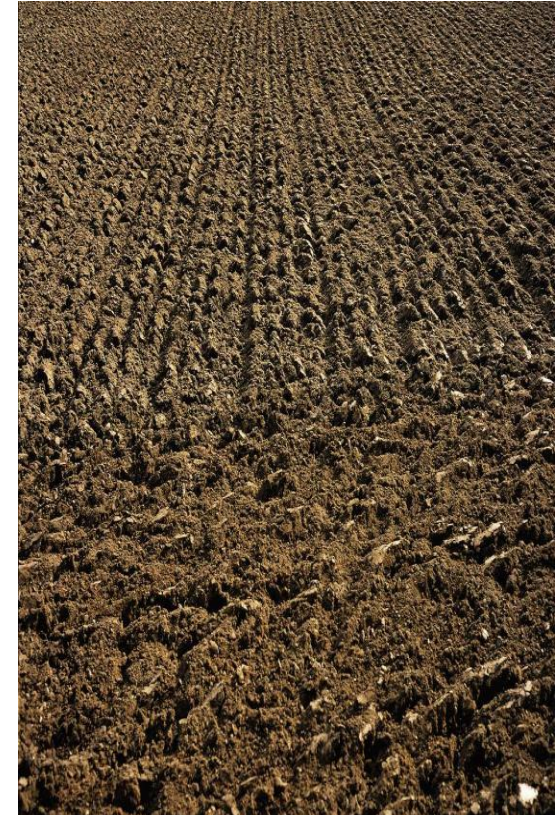


Рис.4

# Ўзбекистоннинг унумдор тупроқлари



# Америкада тупроқлар унумдорлиги



Этиборингиз учун раҳмат