

**ТОШКЕНТ ИРРИГАЦИЯ ВА ҚИШЛОҚ ХЎЖАЛИГИНИ
МЕХАНИЗАЦИЯЛАШ МУҲАНДИСЛАРИ ИНСТИТУТИ**

Ер ресурсларини бошқариш факультети

«Давлат кадастрлари» кафедраси

“Ер ресурсларини бошқариш” фани

**ЕР РЕСУРСЛАРИНИ БОШҚАРИШДА АХБОРОТ
ТАЪМИНОТИ**

Тошкент - 2018

ЕР РЕСУРСЛАРИНИ БОШҚАРИШДА АХБОРОТ ТАЪМИНОТИ

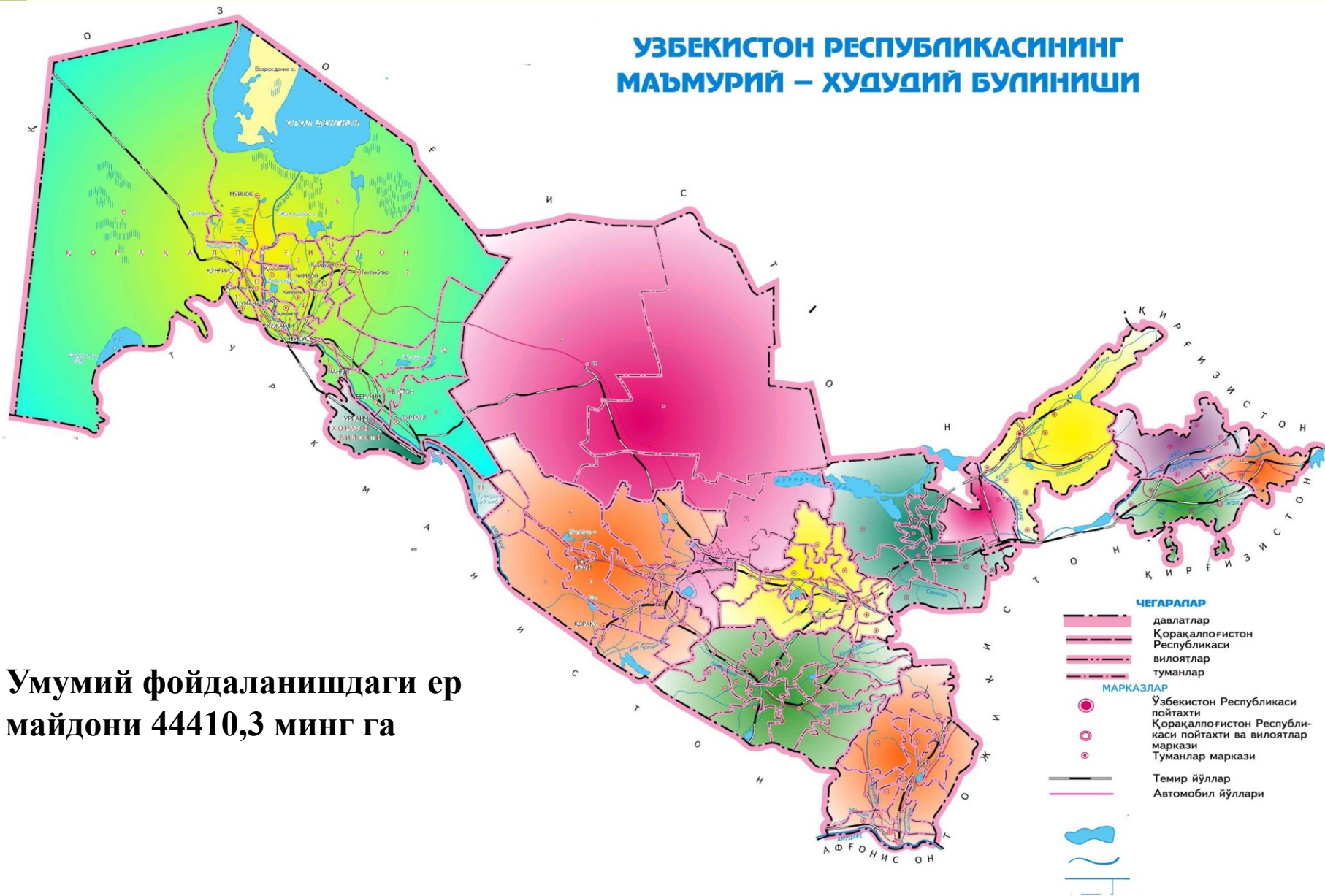
Режа:

- 1. Ер ресурсларини бошқаришда ахборотлар базасини яратишнинг мақсади ва вазифалари.**
- 2. Ер ресурсларини бошқариш бўйича ахборотлар тизими.**
- 3. Ер ресурслари тўғрисида ахборотларни тахлил қилиш ва улардан фойдаланиш тартиби.**

Ер ресурслари тўғрисидаги ахборотлар базаси яратишнинг мақсади

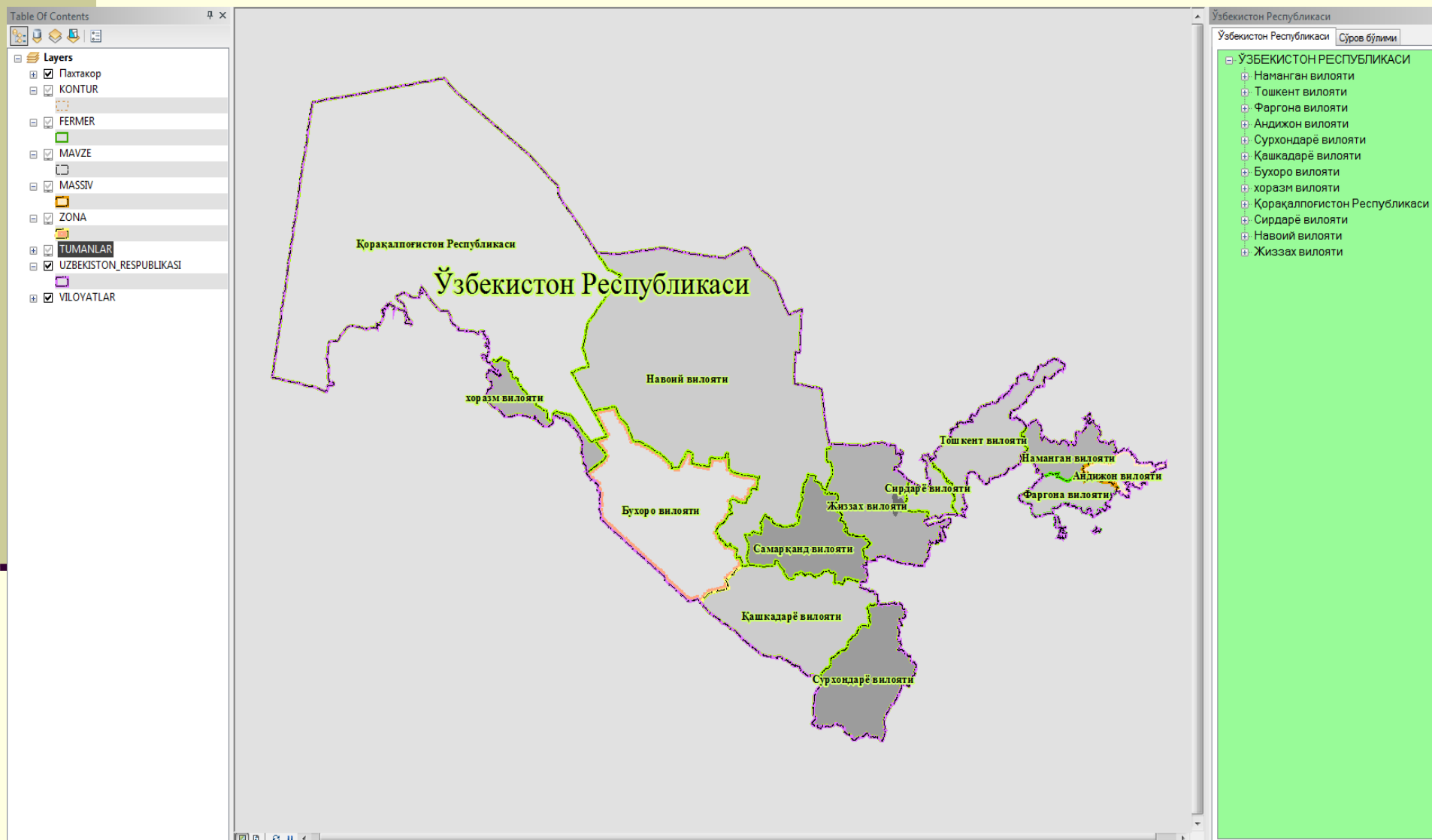
- республикада ер ресурсларини бошқариш мақсадида ер кадастри ва ер мониторингини юритиш ҳамда ерда ўтаказилган кузатув тадқиқот натижаларини йиғиш, тўплаш ва тахлил қилиш орқали ер фондлари ҳолати тўғрисида тезкор маълумотларни олишга мўлжалланган тизимдир.

ЎЗБЕКИСТОН РЕСПУБЛИКАСИНING МАЪМУРИЙ – ХУДУДИЙ БУЛИНИШИ



Умумий фойдаланишдаги ер
майдони 44410,3 минг га

Маълумотлар базасини яратиш жараёни



Яратилаётган тизимнинг афзалликларидан бири унинг қидирув дарчасининг мавжудлигидадир. Ушбу дарча асосида тез суръатларда ердан фойдаланувчиларнинг картографик ва атрибутив маълумотларини топишимиз мумкин бўлади.

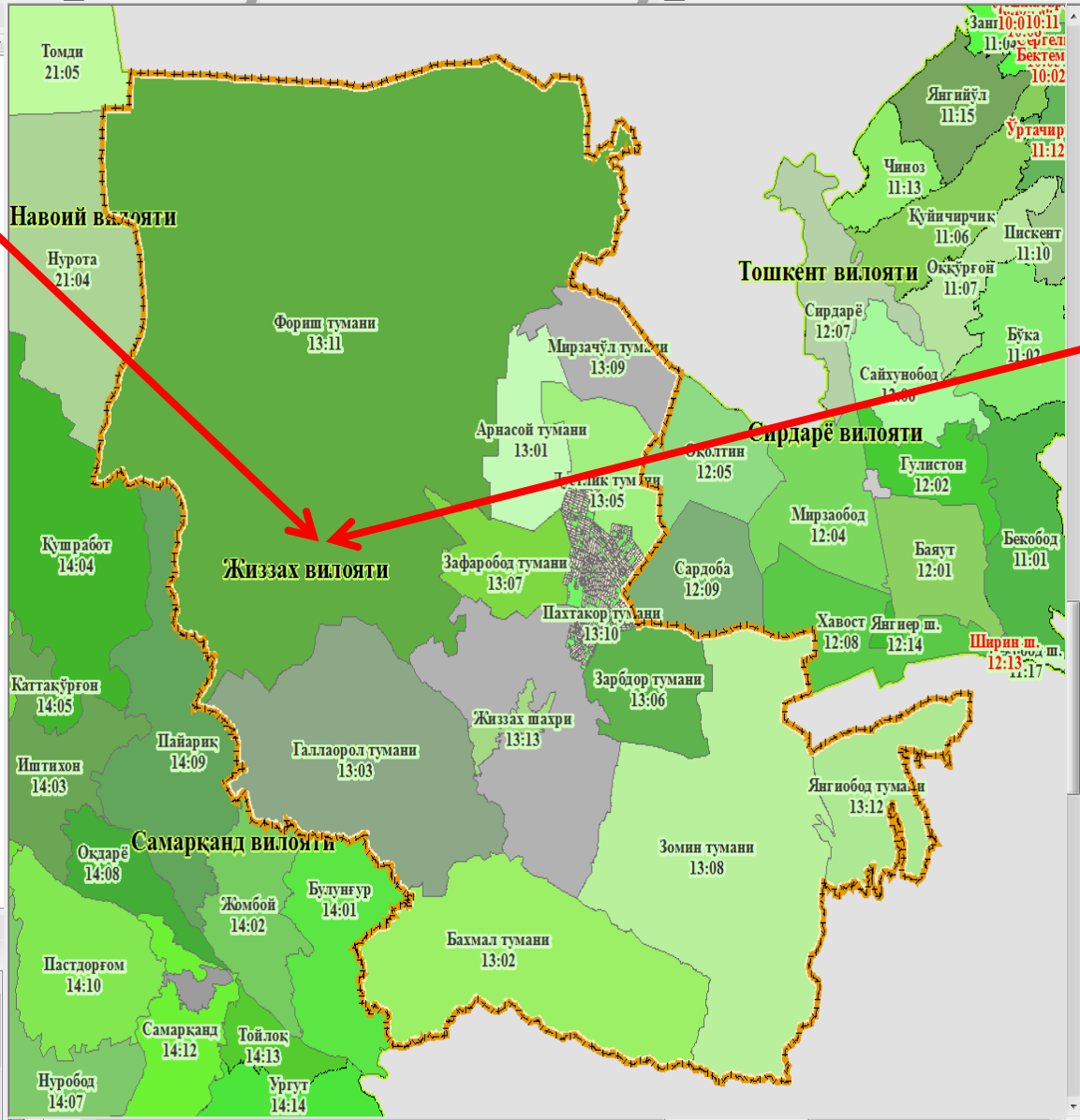
The screenshot displays a web application for land search in Uzbekistan. The interface is divided into several sections:

- Left Panel (Information Section):** Titled "Малумот чиқариш дарчаси" (Information output section), it contains a search bar for "ТУМАН (ШАХАР) ХАКИДА МАЪЛУМОТ" (Information about the district/city) and several input fields for filtering results: "Номи" (Name), "Ташкил топган санаси" (Date of organization), "Маркази" (Center), "Майдони" (Area), "Ўртача балл бонитети" (Average soil fertility grade), "Аҳоли сони" (Population), "Иккисослиги" (Type of land use), "Ишлаб чиқариш корхоналари" (Industrial enterprises), "Хорижий ва қўшма корхоналар сони ва номи" (Number and name of foreign and joint enterprises), and "Кичик бизнес субъектлари сони шу жумладан:" (Number of small business entities, including:).
- Main Map:** Shows a map of Uzbekistan with various districts (tumans) and their administrative divisions. Districts shown include Navoiy, Toshkent, Jizzax, Samarqand, and others. Each district is labeled with its name and a unique identifier (e.g., "Тошкент вилояти 11:07").
- Right Panel (Search Section):** Titled "Ўзбекистон Республикаси" (Republic of Uzbekistan), it contains a search bar and several filters: "Вилоятнинг туман ва шаҳарлар" (Districts and cities of the region), "Зона (ҚФЙ, ШФЙ, МФЙ)" (Zone (KFF, SFF, MFF)), "Массив" (Massif), "Мавзе (квартал)" (Plot (quart)), "Фермер хўжалиги ёки қишлоқ хўжалиги корхоналари" (Farmer household or village household enterprise), "Кадастр рақами" (Cadastral number) with a search bar, and "Қидирувчи маълумот мазмуни" (Search criteria) with checkboxes for "Туманлар кесимида фермер хўжаликларининг миқдор ўзгаришлари ҳамда йўналишлари тўғрисида маълумот" (Information about the change and direction of the number of farmer households in the districts) and "Фермер хўжаликларининг йўналиши ҳамда ер майдонлари" (Direction of farmer households and land areas). There are also buttons for "button1", "button2", "button3", and "btnCmbLoa".

Two red boxes highlight the "Маълумотлар дарчаси" (Information section) and the "Қидирув дарчаси" (Search section). A red arrow points from the search section to the information section.

асосиба мужжасамлашган.

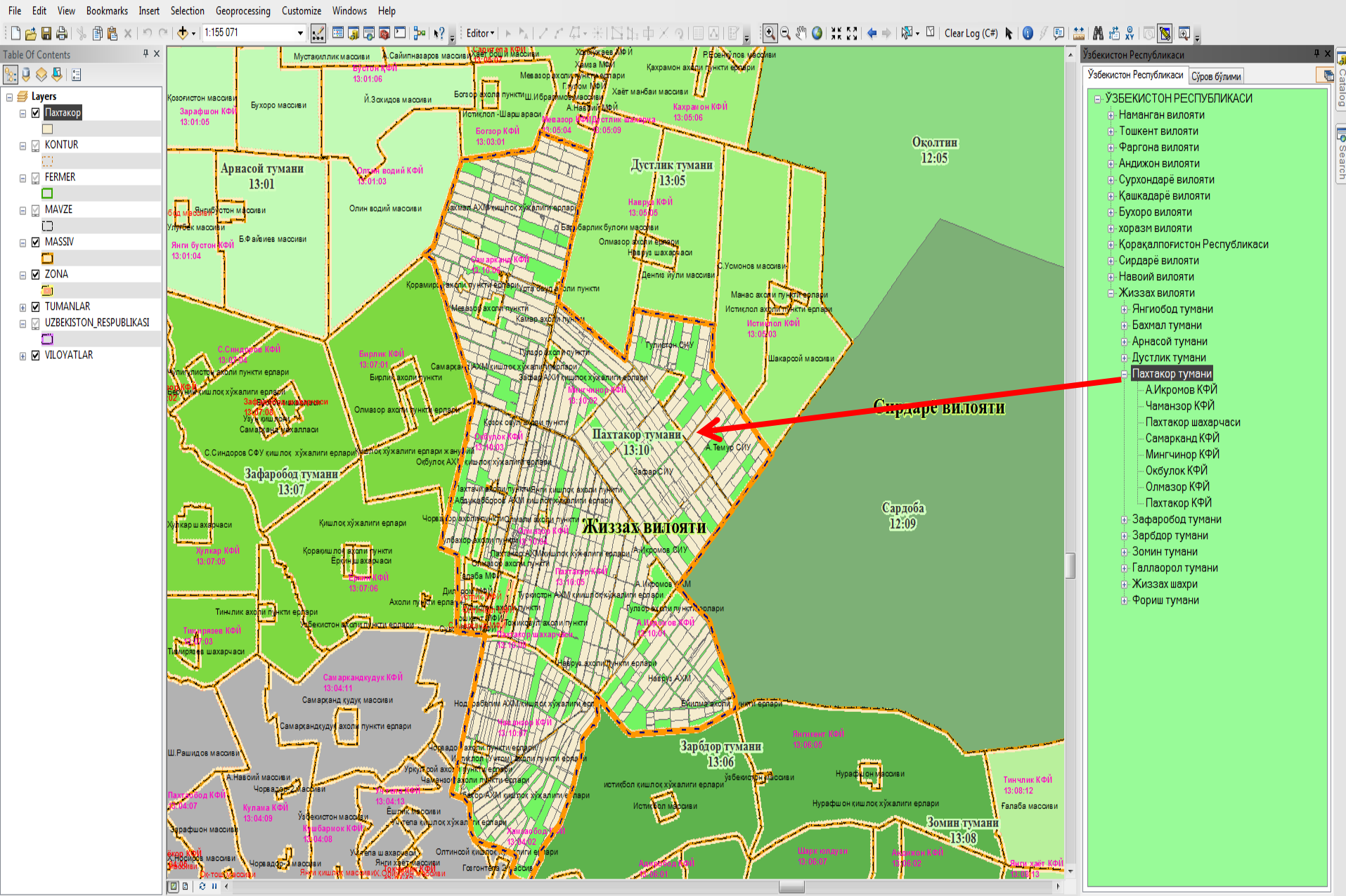
Вилоятнинг номи	Жиззах
Ташкил толган	29.12.1973 й.
Майдони (минг км2)	21,21
Аҳолиси (минг киши)	1186,6
Туманлар сони ва номи	
12 та: - Арнасой, Бахмал, Дўстлик, Жиззах, Зарбдор, Зафаробод, Зомин, Мирзақўл, Пахтакор, Янгибод, Фориш, Галлаорол	
Шаҳарлар сони ва номи	
7 та: - Жиззах, Гагарин, Даштобод, Дўстлик, Маржонбулок, Пахтакор, Галлаорол	
Шаҳарчалар сони ва номи	
8 та: - Бўстон, Зарбдор, Зафаробод, Зомин, Усмаг, Учқулоч, Янгиқилшқ, Қўйтош	
Қишлоқ фуқаролар йиғини сони	95
Вилоят маркази	Жиззах шаҳри
Худуднинг иқлими	
Иклими кескин континентал. Январ ойининг ўртача харорати - 1 дан - 4 градусгача, июль ойиники 28 градус. Йиллик ёғин 250 - 300 мм. Вегетация даври 210 - 240 кун. Йиллик қуёшли кунлар 2800-3000 соат.	
Аҳолиси	
Аҳолиси 1 км2 га 176,59 киши тўри келади (2012). Шахарликлар 40%, қишлоқ, аҳолиси 60% ни ташкил этади	
Ҳўжалиги	
Жиззах вилояти Республика ишлаб чиқариш ва маданий тараққиётида салмоқли ўрин тутади. Ҳусусан, пахта, галла, сабзавот, мева, чорва маҳсулотлари етиштирилади. Қурилиш материаллари халқ истеъмол моллари ишлаб чиқарадиган корхоналар салмоғи ошган. Фаолият кўрсатаётган 9400 га яқин ҳўжалик субъектларининг қарийб 8300 таси нодавлат ҳўжалиқлардир.	
Қишлоқ ҳўжалиги	
Массив қишлоқ ҳўжалигининг асосий тармони пахтачилик ва галлачилик. Пахта экони майдони массивдаги суғориладиган ер майдонининг асосий қисмини ташкил этади. Вилояда галлачиликни ривожлантириш учун табиий шароитлар ва бошқа имкониятлар мавжуд.	



- ЎЗБЕКИСТОН РЕСПУБЛИКАСИ
 - Наманган вилояти
 - Тошкент вилояти
 - Фарғона вилояти
 - Андижон вилояти
 - Сурхондарё вилояти
 - Қашқадарё вилояти
 - Бухоро вилояти
 - хоразм вилояти
 - Қорақалпоғистон Республикаси
 - Сирдарё вилояти
 - Навоий вилояти
 - Жиззах вилояти**
 - Янгибод тумани
 - Бахмал тумани
 - Арнасой тумани
 - Дўстлик тумани
 - Пахтакор тумани
 - Зафаробод тумани
 - Зарбдор тумани
 - Зомин тумани
 - Галлаорол тумани
 - Жиззах шаҳри
 - Фориш тумани

- ZONA
- TUMANLAR
- UZBEKISTON RESPUBLIKASI
- VILOYATLAR

Пахтакор тумани маълумотлар базасидаги ердан фойдаланувчиларининг маълумотлари билан кўриниши



Ер ресурслари тўғрисидаги ахборотлар базасини шакллантириш **босқичлари**

- Республикада ер ресурсларини бошқаришда ахборот таъминоти қуйидаги тизимларни ўз ичига олади:
 - а) қуйи даража – Ер ресурслари ва давлат кадастри бўлимлари туман мажмуалари;
 - б) ўрта даража - Ер ресурслари ва давлат кадастри бошқармаси вилоят мажмуалари;
 - в) Республика даражаси - Ўзбекистон Республикаси “Давергеодезкадастр” қўмитаси.

Ер ресурслари тўғрисида ахборотлар тизими

Ер ресурслари тўғрисидаги ахборотлари ер фонди тоифаларга мувофиқ бўлган қуйидаги кичик тизимларга бўлинади:

- - қишлоқ хўжалиги мақсадидаги ерлари;
- - аҳоли пунктлари ерлари:
- - саноат, транспорт, алоқа, муҳофаа ва бошқа мақсадлардаги ерлар;
- - табиатни муҳофаза қилиш, соғломлаштириш, реакцион мақсадлардаги ерлар:
- - тарихий-маданий мақсадлардаги ерлар;
- - ўрмон фонди ерлари;
- - сув фонди ерлари;
- - захира ерлар.

Ер ресурслари тўғрисидаги ахборотлардан қуйидаги мақсадларда фойдаланилади:

- ❖ давлат ер кадастри юритиш;**
- ❖ ер мониторингини юритиш;**
- ❖ ер тузиш ишларини ташкил қилиш;**
- ❖ ер фондидан мақсадли ва оқилона фойдаланиш буйича чора-тадбирлар ишлаб чиқиш;**
- ❖ ерларни муҳофаза қилиш тадбирларини ўтказиш;**
- ❖ ер ресурсларини давлат томонидан назорат қилиш;**
- ❖ ер ресурсларини бошқаришга доир функцияларни амалга ошириш ва ҳ.к.**

Ер ресурслари тўғрисидаги ягона ахборотлар базасини шакллантириш ишлари натижасида:

- ер кадастри ва ер мониторингини ўтказишда фойдаланилган ерларда ўтказилган тупроқ, геоботоник, гидрогеологик ва бошқа тадқиқотлар, ердан фойдаланувчиларни рўйхатга олиш, ерларни миқдорий ҳисобга олиш, тупроқ бонитировкаси ва ерларнинг қиймат баҳолари маълумотларидан ташкил топган республика ер ресурсларини бошқаришнинг марказий ахборотлар тизими яратилади.

Ер ресурслари тўғрисидаги ахборотларни ўрганиш, тахлил қилиш

- Ер ресурслари тўғрисидаги ахборотлар маълум давр учун аниқ сифат ва миқдор кўрсаткичларида ифодаланади.
- Ер ресурслари ҳолати тўғрисида тезкор маълумотлар, ҳисоботлар, илмий прогнозлар, мавзули хариталар ва бошқа материаллар тузилиб чиқилади ва улар тегишли давлат органларига такдим этилиб борилади.

Эътиборларингиз учун
рахмат!