

“Ер фонди ва ундан фойдаланиш” мавзусидаги кўргазмали маъруза таълим технологияси модели

Вақт 2 соат	Талабалар сони 70
Маъруза режаси	Кўргазмали маъруза
Маъруза режаси	1.Республика ер фонди 2.Ер фонди тоифалари 3.Ер фондидан фойдаланиш
Ўқув машғулот мақсади	Ер фонди тўғрисида умумий тасаввурни шакллантириш
Педагогик вазиятлар 1.Ер фонди тавсифини бериш 2. Ер фонди билан таништириш 3. Ер фонди тоифаларини тушунтириб бериш	Ўқув фаолияти натижалари 1.Ер фондини таърифлайдилар. Ер фонди тоифаларини тавсифлаб берадилар 2.Ер фондини тушунтириб берадилар 3.Ер фонди тоифаларини очиб берадилар
Таълим усуллари	Кўргазмали, маъруза, мунозара
Таълимни шакллантириш шакли	Оммавий, жамоавий
Таълим воситалари	Тарқатма материал, компьютер (проектор) слайдлар, маърузалар матни, кластер, концептуал жадвал
Таълим бериш шароити	Техник воситалар билан жиҳозланган хона
Мониторинг ва баҳолаш	Тезкор сўров, Анкета сўровнома

“Ер фонди ва ундан фойдаланиш” мавзусидаги кўргазмали маъруза технологик харитаси

Иш босқичлари	Фаолият турлари	
	Таълим берувчи	Таълим олувчилар
1 босқич Ўқув машғулоти Кириш 10 дақиқа	Мавзу номи, мақсади, кутилаётган натижаларни, фойдаланиш мажбуриятлари етказилади. Машғулот кўргазмали маъруза шаклида олиб борилиши маълум қилинади	Тинглайдилар ва ёзиб оладилар
2 босқич Асосий қисм 60 дақиқа	<p>2.1. Ўтган дарс бўйича саволлар берилади. (1-илова)</p> <p>2.2. Маъруза слайдлар Power Point тартибида намойиш этилади, ҳар бир слайд шарҳланади (2 илова). (диаграммалар, жадваллар) (3 илова). Жалб қилувчи саволлар берилади.</p> <p>2.3. Кластер тузиш эслатилади. (4 илова) Ер фонди</p> <p>2.4. Мавзу режаларига хулосалар қилинади. Керакли маълумотларни дафтарда қайд этишлари эслатилади.</p> <p>3. Тезкор сўров ўтказилади. (5 илова)</p>	<p>Жавоб берадилар</p> <p>Тинглайдилар, жадвал ва диаграммаларни дафтарга ёзиб оладилар, саволлар берадилар</p> <p>Асосий тушунчаларни муҳокама қиладилар</p> <p>Талабалар жавоб берадилар</p>
3 босқич Якуний босқич 10 дақиқа	<p>3.1. Мавзу бўйича умумий хулоса қилади. Мавзунинг касбий фаолиятидаги аҳамияти ва ўрнига талабалар эътиборини қаратади.</p> <p>3.2. Мустақил иш учун топшириқ берилади. (концептуал жадвал тузиш) (5 илова)</p>	<p>Тинглайдилар</p> <p>Топшириқни ёзиб оладилар</p>

1. Хўжаликлараро ер тузиш нимани тушунасиз?
2. Хўжаликлараро ер тузиш қандай ерларда амалга оширилади?
3. Хўжаликлараро ер тузишнинг иқтисодий моҳияти нимада?
4. Хўжаликлараро ер тузиш қандай вазиятларда ўтказилади?
5. Хўжаликлараро ер тузишни ўтказиш заруратини келтириб чиқарувчи сабаблар ва шароитларга нималар киради?

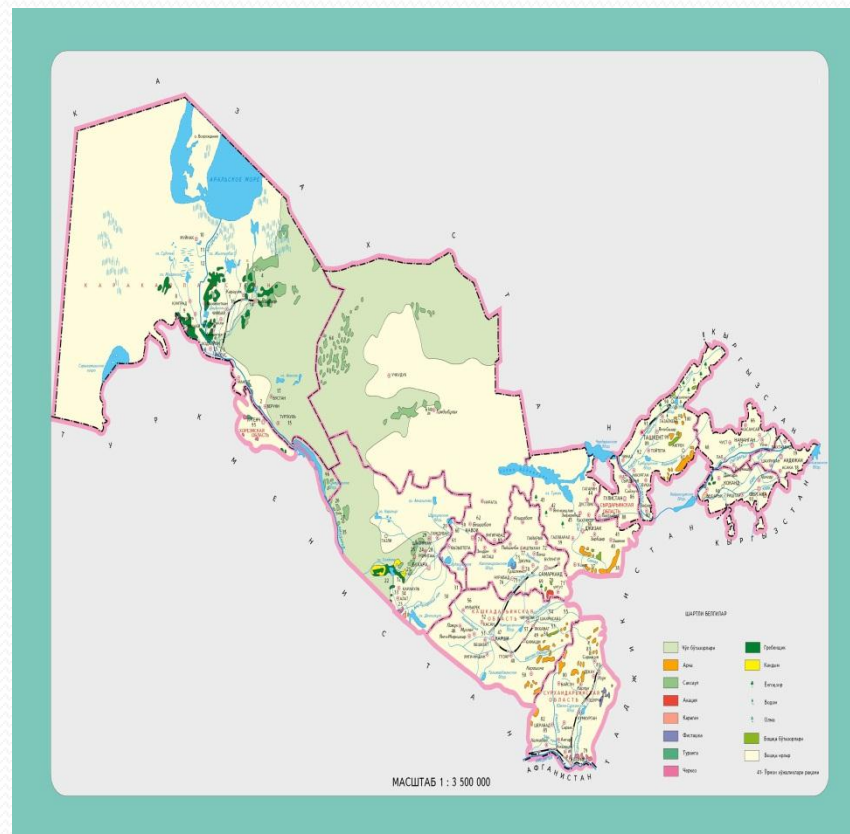
**МАВЗУ: ЎЗБЕКИСТОН
РЕСПУБЛИКАСИ
ЕР ФОНДИ ВА УНДАН
ФОЙДАЛАНИШ**

МАВЗУ РЕЖАСИ:

1. Ўзбекистон республикаси ер фонди
2. Ер фонди тоифалари
3. Ер фондидан фойдаланиш

ЎЗБЕКИСТОН РЕСПУБЛИКАСИ ЕР ФОНДИ

- *Ер фонди - бу маълум ҳудудда, унинг чегаралари ичидаги (мамлакатда, вилоятда, туманда ва ш.ў.) хўжалик юритиш, мулкчилик, эгалик қилиш, фойдаланиш, ижара объектлари ҳисобланган барча ерларнинг йиғиндисидир.*
- Ўзбекистон Республикаси чегарасидаги умумий ерлар 44896,9 минг га ни ташкил этади.
- Республика бўйича корхона, ташкилот, муассасалар, фермер хўжаликлари ва фуқоролар фойдаланишидаги жами ерлар 44410,3 минг гектарни, шундан суғориладиган ерлар эса 4312,2 минг гектарни ёки умумий ер майдонининг 9,7 фоизини ташкил қилади.



Ер тоифалари - бу ер фондинг асосий мўлжалланган мақсади бўйича ажратилган, фойдаланиш ва муҳофаза қилишнинг маълум ҳуқуқий тартибига эга қисмидир.

Ҳар бир тоифа ерларидан мўлжалланган мақсадга мос тарзда фойдаланилади. Мўлжалланган мақсад - бу ерлардан аниқ мақсад учун фойдаланишнинг қонуний белгиланган тартиби, шартлари ва чегарасидир.

Ер тоифаларининг ҳуқуқий тартиби ер ва бошқа қонунчилик турлари билан белгиланган фойдаланиш, муҳофаза қилиш, ҳисоб ва мониторинг қоидалари билан аниқланади ва маълум ер тоифасига киритилган барча ер участкаларига тааллуқлидир.

Ерларни бир тоифадан бошқасига ўтказиш махсус қонунлар билан қаттиқ тартибга солинган.

**Ўзбекистонда ер
фонди тоифалари**

Қишлоқ хўжалигига мўлжалланган ерлар

Аҳоли пунктларининг (шаҳарлар, шаҳарчалар
ва қишлоқ

Саноат, транспорт, алоқа, муҳофаа ва
бошқа мақсадларга мўлжалланган ерлар

Табиатни муҳофаза қилиш, соғломлаштириш,
рекреация мақсадларига мўлжалланган ерлар

Тарихий маданий аҳамиятга молик ерлар

Ўрмон фонди ерлари

Сув фонди ерлари

Заҳира ерлар

Ер фондининг тоифалар бўйича тақсимланиши

Т.р	Ер фондининг тоифалари	Умумий майдони		Шундан суғориладиган ерлар	
		гектар	%	Гектар	%
1	Қишлоқ хўжалигига мўлжалланган ерлар	20481,1	46,12	4211,4	9,48
2	Аҳоли пунктларининг ерлари	214,1	0,48	49,9	0,11
3	Саноат, транспорт, алоқа, муҳофаа ва бошқа мақсадларга мўлжалланган ерлар	914,5	2,06	12,0	0,03
4	Табиатни муҳофаза қилиш, соғломлаштириш, рекреация мақсадларига мўлжалланган ерлар	75,9	0,17	0,9	0,002
5	Тарихий-маданий аҳамиятга молик ерлар	6,2	0,01		
6	Ўрмон фонди ерлари	9636,9	21,7	31,4	0,07
7	Сув фонди ерлари	831,4	1,87	4,6	0,01
8	Захира ерлар	12250,2	27,59	2,0	0,004
	Жами	44410,3	100	4312,2	9,71

1. Қишлоқ хўжалигига мўлжалланган ерлар

- қишлоқ хўжалиги ерлари, дарахтзорлар;
- ички хўжалик йўллари, коммуникациялар, ўрмонлар, ёпиқ сув хавзалари, бинолар иншоотлар эгаллаган ерлар.

2. Аҳоли пунктларининг ерлари

- шаҳарлар, посёлкалар қишлоқлар чегаралари ва улар худудидаги қишлоқ хўжалик ерлари,
- аҳоли яшайдиган ерлар чегарасидаги барча ерлар.

3. Саноат, транспорт, алоқа, муҳофаа ва бошқа мақсадларга мўлжалланган ерлар

- саноат корхоналари (кон саноати, энергетика) ишлаб чиқариш ва бошқа бинолар ва иншоотлар қуриш учун доимий фойдаланишдаги ерлар
- темир йўл, сув транспорти, автомобил, хаво ва трубопровод транспорти;
- алоқа линиялари ва уларги тешгишли иншоотларни жойлаштириш учун алоқа, радио, телевидения ва ахборот
- журолли кучлар, чегара, ички ишлар, ва темир йўл қўшинлари, ҳарбий қисмлар, ҳарбий ўқув юртлари корхоналари муассаса ва ташкилотлари жойлашган муҳофаа мақсадларидаги ерлар

4. Табиатни муҳофаза қилиш, соғломлаштириш, рекреация мақсадларига мўлжалланган ерлар

➤ алоҳида муҳофаза этиладиган табиий ҳудудлар эгаллаган, табиий даволаш омилларига эга бўлган ерлар;
➤ оммавий дам олиш ва туризм учун фойдаланадиган ерлар.
Бу тоифадаги ерлар майдонининг асосий қисмини қўриқхоналар ва миллий боғлар эгаллайди.

5. Тарихий-маданий аҳамиятга молик ерлар

➤ тарихий-маданий ёдгорликлар жойлашган қўриқхоналар, мемориал боғлар, мазорлар,
➤ археология ва тарихий ёдгорликларнинг тегишли муассасалар ва ташкилотларга доимий фойдаланишга берилган ерлар

6. Ўрмон фонди ерларига

➤ ўрмон билан қопланган ерлар;
➤ ўрмон билан қопланмаган бўлса ҳам, ўрмон хўжалиги эҳтиёжлари учун берилган ерлар

7. Сув фонди ерлари

➤ сув объектлари, сув хўжалиги иншоотлари эгаллаган ерлар
➤ сув объектларининг қирғоқлари бўйлаб ажратилган минтақадаги ерлар билан қопланган ерлар;

8. Захира ерлар

- Эгалик қилиш, фойдаланиш ва ижара мақсадида юридик ва жисмоний шахсларга берилмаган ерлар;
- ҳамда бошқа ер тоифаларида ҳисобга олинмаган барча ерлар кирадианган, табиий даволаш омилларига эга бўлган ерлар;

3. Ер фондидан фойдаланиш

Республика ер фонди таркибига ҳайдаладиган ерлар, кўп йиллик дарахтзорлар (боғлар, токзорлар, тутзорлар, мевали дарахт кўчатлар, мевазорлар), пичанзорлар, яйловлар, бўз ерлар, эгаллаган ерлар қишлоқ хўжалиги ерлари жумласига киради. Қишлоқ хўжалиги ерлари маҳсус муҳофаза қилинади

Қишлоқ хўжалиги ер турлари қишлоқ хўжалигида фойдаланиладиган ерлар бўлиб, уларнинг таркибига экин ерлари, кўп йиллик дарахтзорлар, бўз ерлар, пичанзор ва яйловлар эгаллаган ерлар киради. 2013 йил 1 январ ҳолатига уларнинг майдони **25251,5** минг гектарни ёки умумий ер фондининг **56,9** фоизини шундан суғориладиган қишлоқ хўжалик ер турлари **3738,2** минг гектарни ташкил этади. Бу умумий майдоннинг 8,4 % ташкил этади.

Суғориладиган ерлар: 2013 йил 1 январ ҳолатига экин ерлар республика бўйича жами **4062,5 минг** гектарни шундан, суғориладиган экин ерлар **3305,2 минг** гектар ёки қишлоқ хўжалик ер турларининг **13,1 фоизини** ташкил қилади

Экин ерлари:
Экин ерлар икки турга бўлинади:

Лалми ҳайдалма ерлар: 2013 йил 1 январ ҳолатига лалми экин ерлар республика бўйича жами **757,3 минг** гектарни ёки қишлоқ хўжалик ер турларининг **3 фоизини** ташкил этади.

Суғориладиган ерлар энг қимматбаҳо ер турларидан бири бўлиб, қишлоқ хўжалигини ва шу билан бирга республика иқтисодиётини ривожлантиришда биринчи даражали аҳамиятга эгадир. Суғориладиган ерлар махсус муҳофаза қилинади.

Кўп йиллик дарахтзорлар

2013 йил 1 январь ҳолатига республика бўйича боғзор, узумзор, тутзор ҳамда бошқа кўп йиллик мевали дарахтзор ва кўчатзорларнинг жами ер майдони **358,3 минг** гектарни, шу жумладан суғориладигани **343,0 минг** гектарни ёки суғориладиган қишлоқ хўжалик ерлари таркибида кўп йиллик дарахтзорлар майдони **8,3 фоизни** ташкил қилади.

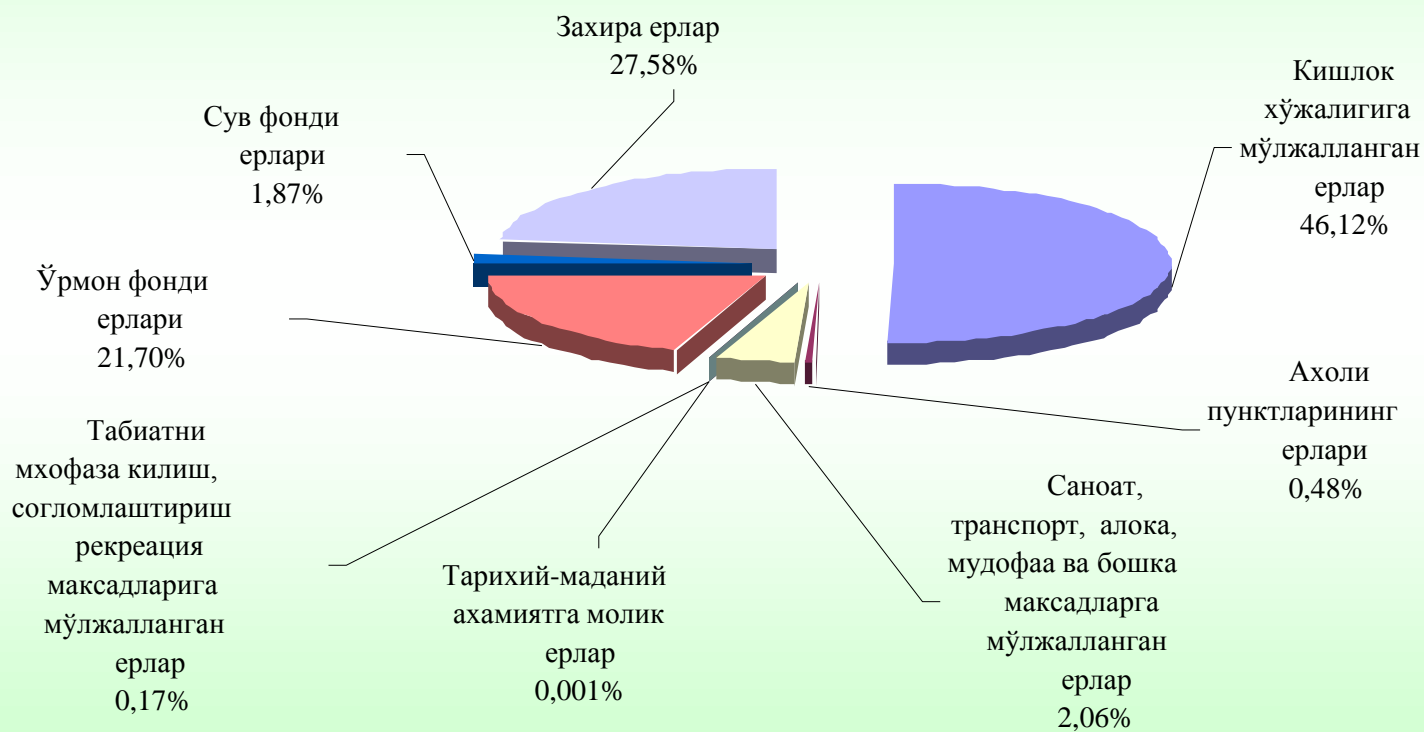
Бўз ерлар

➤ Самарасиз фойдаланиш натижасида суғориш қоидаларининг бузилиши ва тупроқ – мелиоратив ҳорлатининг ёмонлашиши, эрозия таъсири, кучли шўрланиши, гипслашиши ва янги ўзлаштирилган ерлар ҳолатининг ёмонлашиши оқибатида қишлоқ хўжалиги ишлаб чиқаришидан чиқиб қолган суғориладиган ва лалми экин ерлар киради. 2013 йил 1 январь ҳолатига бўз ерларнинг умумий ер майдони 80,4 минг гектар бўлиб, шундан суғориладиган зонада 47,0 минг ва лалмикор зонада 33,4 минг гектарни ташкил қилади.

Пичанзор ва яйловлар

Республика ҳудудининг катта қисмини пичанзор ва яйловлар ташкил қилади. Бу ерлар чорвачиликни ривожлантириш учун асосий озуқа базаси ҳисобланади. 2013 йил 1 январь ҳолатига республикада **20750,3 минг** гектар табиий пичанзор ва яйловлар мавжуд бўлиб, шундан сув билан таъминланган яйловларнинг ер майдони эса **18209,8 минг** гектарни ташкил қилади.

Ер фонди диаграммаси



Кластерни тузиш қоидаси

1. Ақлингизга нима келса, барчасини ёзинг. Ғоялари сифатини муҳокама қилманг фақат уларни ёзинг.
2. Хатни тўхтатадиган имло хатоларига ва бошқа омилларга эътибор берманг.
3. Ажратилган вақт тугагунча ёзишни тўхтатманг. Агарда ақлингизда ғоялар келиши бирдан тўхтаса, у ҳолда қачонки янги ғоялар келмагунча қоғозга расм чизиб турунг.

Кластер

КЛАСТЕР

(Кластер-тутам, боғлам)-ахборот харитасини тузиш йўли-барча тузилманинг моҳиятини марказлашти-риш ва аниқлаш учун қан-дайди бирор асосий омил атрофида ғояларни йиғиш.

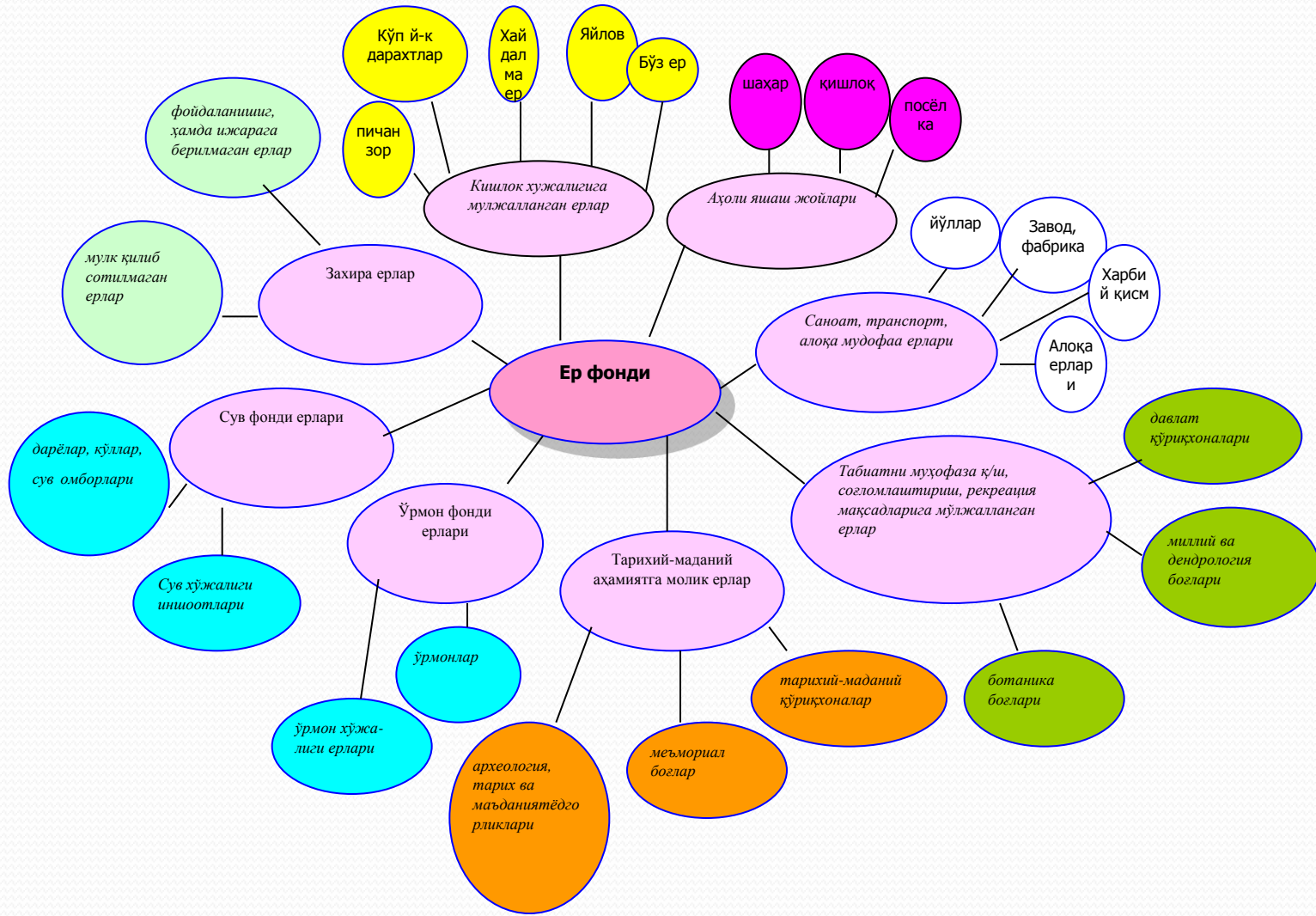
Билимларни фаоллаштиришни тезлаштиради, фикрлаш жараёнига мавзу бўйича янги ўзаро боғланишли тасавурларни эркин ва очиқ жалб қилишга ёрдам беради.

Кластерни тузиш қоидаси билан танишадилар. Ёзув тахтаси ёки катта қоғоз варағининг ўртасига асосий сўз ёки 1-2 сўздан иборат бўлган мавзу номи ёзилади

Бирикма бўйича асосий сўз билан унинг ёнида мавзу билан боғлиқ сўз ва таклифлар кичик доирачалар “йўлдошлар” ёзиб қўшилади. Уларни “асосий” сўз билан чизиқлар ёрдамида бирлаштирилади. Бу “йўлдошларда” “кичик йўлдошлар” бўлиши мумкин. Ёзув ажратилган вақт давомида ёки ғоялар тугагунича давом этиши мумкин.

Муҳокама учун кластерлар билан алмашинадилар.

Кластер (Ер фонди)



1. Республика ер фонди неча гектарни ташкил қилади?
2. Республика ер фонди нечта тоифага бўлинади?
3. Қишлоқ хўжалиги ерлари неча гектарни ташкил қилади?
4. Ер тоифалари нима?
5. Аҳоли яшаш жойлари тоифасига қандай ерлар киритилади?
6. Саноат, транспорт, алоқа, муҳофаа ва бошқа мақсадларга мўлжалланган ерларга қандай ерлар киритилган?
7. Республикада яйлов ва пичанзорлар майдони неча гектарни ташкил қилади?