

Амалий машғулот №2

2 – мавзу. UniSim пакети қисм дастурлари билан танишиш(2 соат)

UniSim Luks competence (UniSim Luks competence) нима?

UniSim Luks competence (Unisim Лукскомпетенсе): дастури қуйидаги қисимлардан иборат:

Unisim ўқитувчи дастури (Study program): созланувчи рамкалардан иборат бўлиб улар бошқарув дастури структурасини тузиш ва у ёрдамида кадрларни малакасини критик ҳоларга ҳам тайёрлаш имконини беради

Unisim Репититор: ўз ичига қурилма ва ускуналар тўпламини жамлаган бўлиб унда ўз малакасини ошириш ва критик ҳоларда рефлатор (табiiй тарзда бажарадиган кетма-кетлик) даражада қабул қилишни ва автоматик тизимларни критик ҳоларда жараён алгоритминини симуляция қилишни имконини беради

Unisim операциялар: динамик тизимлар ва заводлар ишлаб чиқариш корханаларида операторларини малакаларини оширишга хизмат қилади бунда бу жараёнларни симуляциялашга ёрдам беради

Unisim тасвирмайдони: Понарамали 2D интерактив кўринишдаги тасвирларни жойлаштириш ва Unisim операциялар тrenaжорга жойлаштириш имконини беради.

Unisim 3D алоқа: Технология интерфейси ва Unisim операцияси учун ускуналар тўплами ва уларни ўзаро боғлаш ва уларни 3D кўринишга интеграциялашувини таминлайди ва визуал таъсирларни ҳосил қилиш учун қўланилади

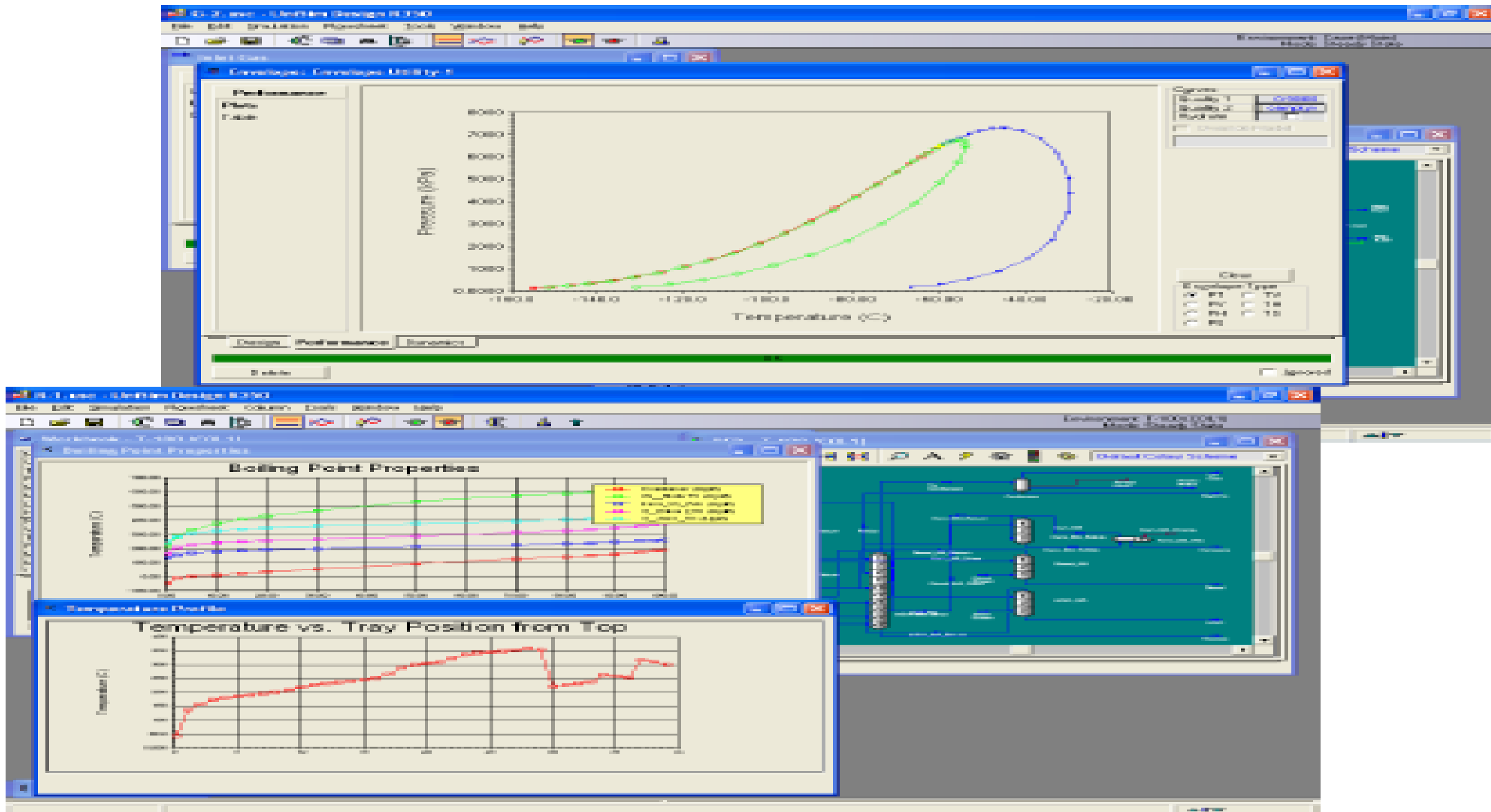
Unisim Luks competence ўз ичига қуйидаги имкониятларни жамлаб олган.

- Оператор таълим ва малака ошириш жараёнини тезлаштириш имконини беради.

- OTS Тренажор операцион тизимига эга бўлиб бу корхона активларини эксплуатацион ҳолатини баҳолаш имконини беради

- Оператор прогресив ҳолатини текшириш тажрба ошириш ва симуляцияда малакавий ва экстремал(энг паст ёки энг юқори даражадаги кўрсаткичлар билан характерланадиган) ҳолатларни кўришни таминлайди ва моделаштиради.

- Катта кутубхона ва ҳолат сайти ёрадамида жараёнларни тақсимлаш имконини беради
- Оператор малакаси кўламида иш олиб бориш учун ускуналарнинг хилма хилиги ва турли ҳолатларни ўз ичига олиши.
- График форматларни интенсив ҳолатда бўлиши.
- Кутилмаган ҳолатлар ва жараёнларни ҳал қилиш ва бу жараёнларнинг қандай бўлишини таминлаш ва уларни олдини олиш каби симуляцияларни ўз ичига олган.



2-рaсм Unisim Дизайн система панели

Unisim Дизайн система жараёнларни моделаштириш интегралашган муҳитда динамик моделаштириш учун хизмат қилувчи дастур бўлиб, Инженер ва техник жараёнларни симуляция ва конструкциялаш имконини беради ва шу орқали конструкциянинг капитал модуляциялшга ҳожат қолдирмайди ва бундан ташқари қурилмалар тўплами ва уларнинг операцион тизим ва ишлаб чиқаришни оператив ва оптимал суратда бўлишини симуляциялаш орқали амалга ошириш имконини беради Unisim

Дизайн система ўз ичига қуйидагиларни жамлаб олади:

- Технологик схемаларни ривожлантириш имконини беради.
- Конструкцияларни симуляциясини ва уларни модернизациялашни имконини беради.
- Қурлималарни баҳолаш ва уларни эксплуатация диапазонини вариантлаш имконини беради.
- Жараёнларни ҳавсизлигини таминлаш имконини беради
- Тизим учун керак бўлган материал ва жиҳозларнинг аниқ ҳажмини қандай бўлишини таминлайди
- Оператцион мақсадларда қурималарнинг мониторингини амалга ошириш имконини беради

*ЭЪТИБОРЛАРИНГИЗ
УЧУН РАХМАТ*