
Мавзу: Фойдаланиш груҳи ва унинг техник
жиҳозланиши

Режа.

1. Техник хизмат кўрсатиш ходимлари ва умумий талаблари ва вазифаси.
2. Гидротехник иншоотининг техник жиҳозланиши.
3. Насос станциясининг техник жиҳозланиши.

ТАШКИЛИЙ ТУЗИЛМАСИ

Ўзбекистон Республикаси
Сув хўжалиги вазирлиги

Қорақалпоғистон Республикаси
Сув хўжалиги вазирлиги,
ирригация тизимлари ҳавза
бошқармалари

Магистрал каналлар (tizimlar)
бошқармаси

Ирригация тизимлари
бошқармаси

Туманлар (Қувасой шаҳар)
ирригация бўлимлари

Насос станциялари
ва энергетика бошқармалари

Мелиоратив
экспедициялар

Қарши магистрал каналдан
фойдаланиш бошқармаси

Аму-Бухоро машина каналдан
фойдаланиш бошқармаси

Фарғона водийси магистрал
каналларидан фойдаланиш
бошқармаси

Жанубий Мирзачўл каналдан
фойдаланиш бошқармаси

Зарафшон магистрал каналдан
фойдаланиш бошқармаси

Қирғоқ ҳимояловчи дамбалар
ва ўзан ростловчи иншоотлар
бошқармаси

Ўнг қирғоқ коллекторидан
фойдаланиш бошқармаси

Сув омборларидан фойдаланиш
бошқармаси

Жиззах бош насос станцияси
бошқармаси

Марказий диспетчерлик,
коммуникация ва кадастр
хизмати

Ахборот-таҳлил ва ресурс
маркази

«Давсувхўжаликназорат»
давлат инспекцияси

«Сувлойиҳа»
давлат унитар корхонаси

«Ўзсувэкспертиза»
давлат унитар корхонаси

«Ботиометрик марказ»
давлат унитар корхонаси

Ирригация ва сув муаммолари
илмий-тадқиқот институти

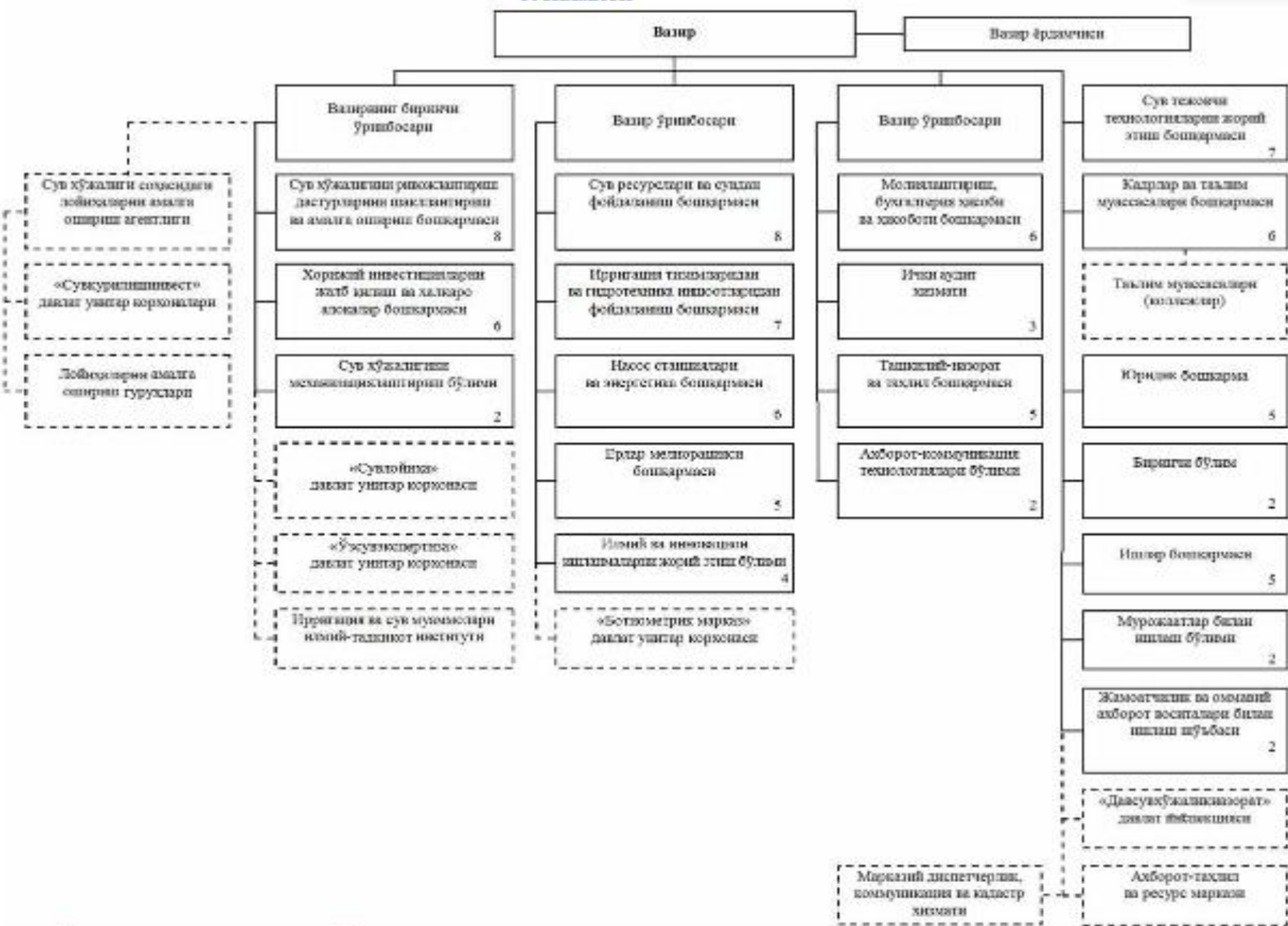
Таълим муассасалари
(коллежлар)

Сув хўжалиги соҳасидаги
лойиҳаларни амалга ошириш
агентлиги

«Сувқурилишинвест»
давлат унитар корхоналари

Лойиҳаларни амалга ошириш
гурuhlари

ТУЗИЛМАСИ

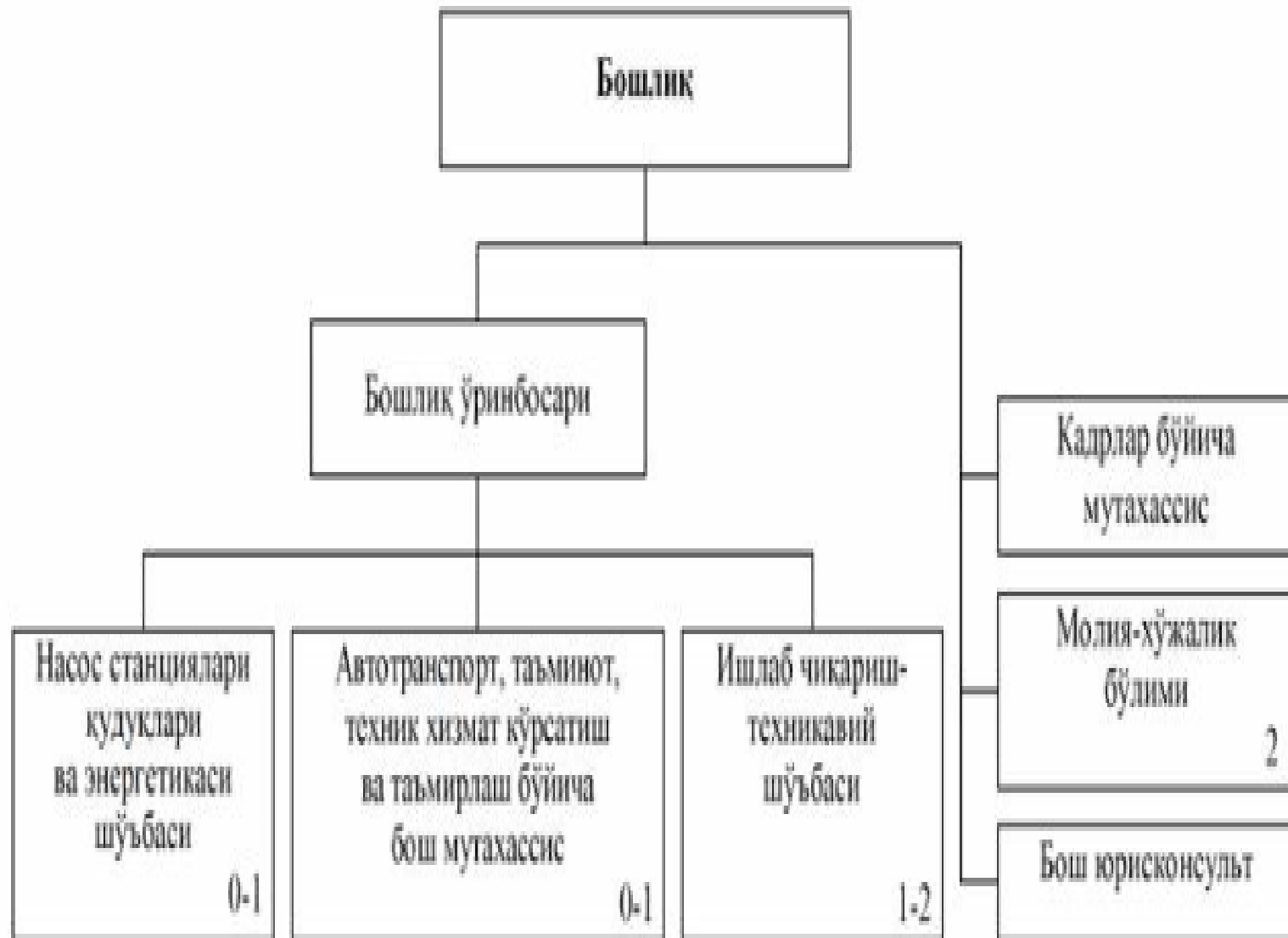


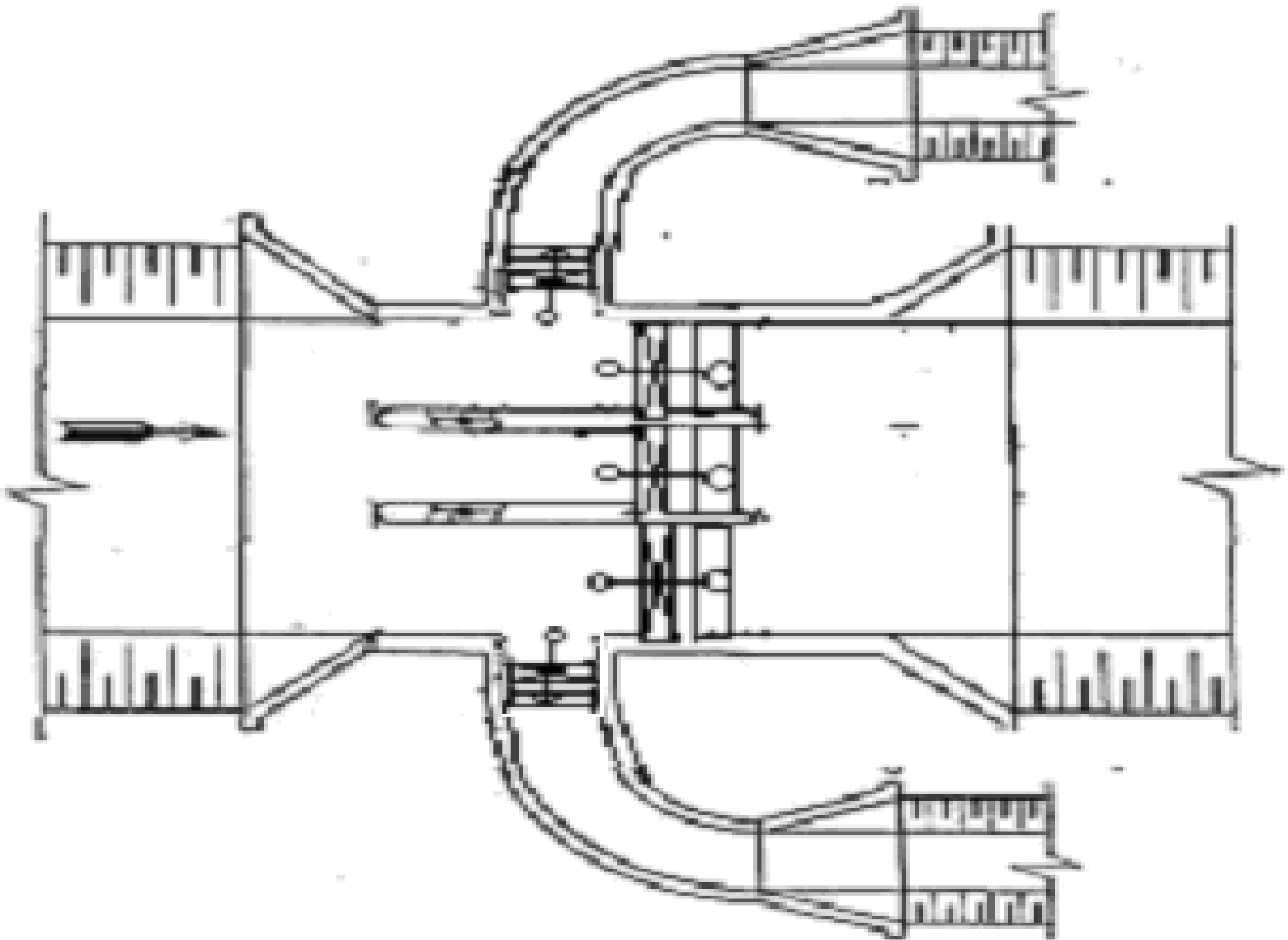
Ирригация тизимлари ҳавза бошқармалари апаратининг НАМУНАВИЙ ТУЗИЛМАСИ



Ирригация тизимлари ҳавза бошқармалари ҳузуридаги насос станциялари ва энергетика бошқармалари апаратининг

НАМУНАВИЙ ТУЗИЛМАСИ





Автоматлаштириш восита ва асбоблари ведомости.

Хизмат кўрсатиш талаб қилинадиган
автоматлаштириш восита ва асбоблари ведомостини
жадвал шаклида тузиш мақсадга мувофиқ бўлади.

Гидро техник иншоотларидаги автоматлаштирилган
техник воситаларни ва асбобларни рўйхати
тузилади

№	Асбобларни номи	Сони
1	Электрон (актив ва реактив) хисоблагич	3
2	Сарф ўлчагич	5
3	Сатх датчиги	3
4	Элект матор	5
5	Электр шит	7
6	Ток трансформатор	3
7	Катта ток ҳимояси	5
8	Кучланиш трансформатор	2
9	Паст кучланишли пасайтирувчи трансформатор	5
10	Электромагнит пускатель	10
11	Иссиқлик релеси	5
12	Бошқариш кнопкаси	15
13	Автомат	8
14	Ажратгич	2

15	Мойли ўчиргич	2
16	Заземления (ерлатгич)	7
17	Вольметр	10
18	Амперметр	15
19	Тўғон (затвор)	5
20	Қалқавокли дифманометр	3
21	Ижрочи механизм	5
22	Юқори буеф датчиги	1
23	Пастки буеф датчиги	3

№	Асбобларни номи	Сони
1	Электрон (актив ва реактив)хисоблагич	3
2	Юмшоқ ишга туширгич	5
3	Контроллер	5
4	Товуш сигнализацияси	5
5	Сарф ўлчагич	5
6	Босим ўлчагич	5
7	Задвишка	10
8	Сатх датчиги	2
9	Насос	5
10	Элект матор	5
11	Электр шит	7
12	Ток трансформатор	3
13	Катта ток ҳимояси	5

15	Паст кучланиш пасайтирувчи трансформатор	5
16	Электромагнит пускатель	5
17	Иссиқлик релеси	5
18	Бошқариш кнопкаси	10
19	Автомат	8
20	Ажратгич	2
21	Тиристорли қўзғатгич юмшоқ ишга туширгич	15
22	Мойли ўчиргич	4
23	Заземления (ерлатгич)	7
24	Дифманомер	5
25	Ахлат ва балиқдан химоя қилиш датчиги	5
26	Вольметр	10
27	Амперметр	15
28	Тўғон (затвор)	2

№	Асбобларни номи	Сони
1	Электрон (актив ва реактив)хисоблагич	2
2	Юмшоқ ишга туширгич	3
3	Контроллер	3
4	Кўриқлаш контроллер	3
5	Мадем	3
6	Товуш сигнализацияси	3
7	Сарф ўлчагич	3
8	Босим ўлчагич	3
9	Задвишка электр юритмали	6
10	Электродли датчиги	6
11	Сатх датчиги	3
12	Насос	3
13	Элект матор	3
14	Электр шит	5

15	Ток трансформатор	3
16	Катта ток ҳимояси	3
17	Кучланиш трансформатор	2
18	Паст кучланиш пасайтирувчи трансформатор	3
19	Электромагнит пускатель	3
20	Иссиқлик релеси	3
21	Бошқариш кнопкаси	6
22	Автомат	6
23	Ажратгич	2
24	Мойли ўчиргич	2
25	Заземления (ерлатгич)	4
26	Дифманомер	3
27	Вольметр	6
28	Амперметр	9

ЭЪТИБОРИНГИЗ
учун рахмат !!!