

МАВЗУ:

**Ағдаргичли ер
текислагичлар.**

РЕЖА:

- Ағдаргичли ер текислагич машиналарини вазифаси, синфлари ва уларга қўйиладиган агромегиоратив талаблар.
- Ағдаргичли ер текислагич машиналарининг тузилиши ва ишлаш асослари. Ютуқ ва камчиликлари
- Иш жихозларини такомиллаштириш йўналишлари.

Ўқув машғулотида таълим технологияси модели

Мавзу: Ағдаргичли ер текислагичлар

Вақт: 2соат	Талабалар сони: 15
Ўқув машғулотининг шакли ва тури	Маъруза
Маъруза режаси/ ўқув машғулотининг тузилиши	1.Суғориладиган ерларнинг мелиоратив ҳолатини янада яхшилаш ва сув ресурсларидан оқилона фойдаланиш ; 2. Ўзбекистон иқлим шароитида ишлатилаётган мелиорация машиналарига қўйиладиган талаблар ; 3. Лазер бошқарувли гидравлик тиркама ер текислагичлар .
Ўқув машғулоти мақсади: Мамлакатимизда қўлланилаётган замонавий мелиорация машиналари, Ўзбекистон иқлим шароитида қўлланилаётган мелиорация машиналарига қўйиладиган талаблар, суғориш машиналари ва жиҳозлари тўғрисида тушунчалар, ерларни капитал текислаш бўйича тушунчаларни шакллантириш, мустақил фикрлаш ва қарор қабул қилишга ундаш, фаоллигини ошириш	
Педагогик вазифалар: -Ерларнинг мелиоратив ҳолатини яхшилашда замонавий мелиорация машиналари ўрни ва моҳияти билан таништириш; - Мамлакатимизда иқлим шароитида қўлланилаётган мелиорация машиналарининг қўлланилиш соҳалари ундаги муаммоларни очиб бериш; - Сувтежамкор суғориш машина ва ускуналари; тўғрисидаги билимларни шакллантириш.	Ўқув фаолияти натижалари: - Замонавий мелиорация машиналари тўғрисида тушунчаларни билиб оладилар; - Иссиқ иқлим шароитида мелиорация машиналардан фойдаланиш бўйича ташкилий масалалар моҳиятини тушунтириб берадилар; - Ер текислаш машиналари иш жиҳозлари конструкцияларини такомиллаштиришнинг ташкилий усулларини ишлаб чиқадиладар; - . Сувтежамкор суғориш машина ва ускуналари тўғрисида маълумотларни билиб оладилар.
Таълим усуллари	Маъруза,Инсерт, Б/Б/Б, тушунтириш, Кластер
Таълим шакли	Оммавий
Таълим воситалари	Маъруза матни, тарқатма материаллар, слайдлар
Таълим бериш шароити	Махсус техника воситалари билан жиҳозланган аудитория
Мониторинг ва баҳолаш	Оғзаки назорат: савол-жавоб Ёзма назорат: Б/Б/Б

Ўқув машғулотининг технологик харитаси

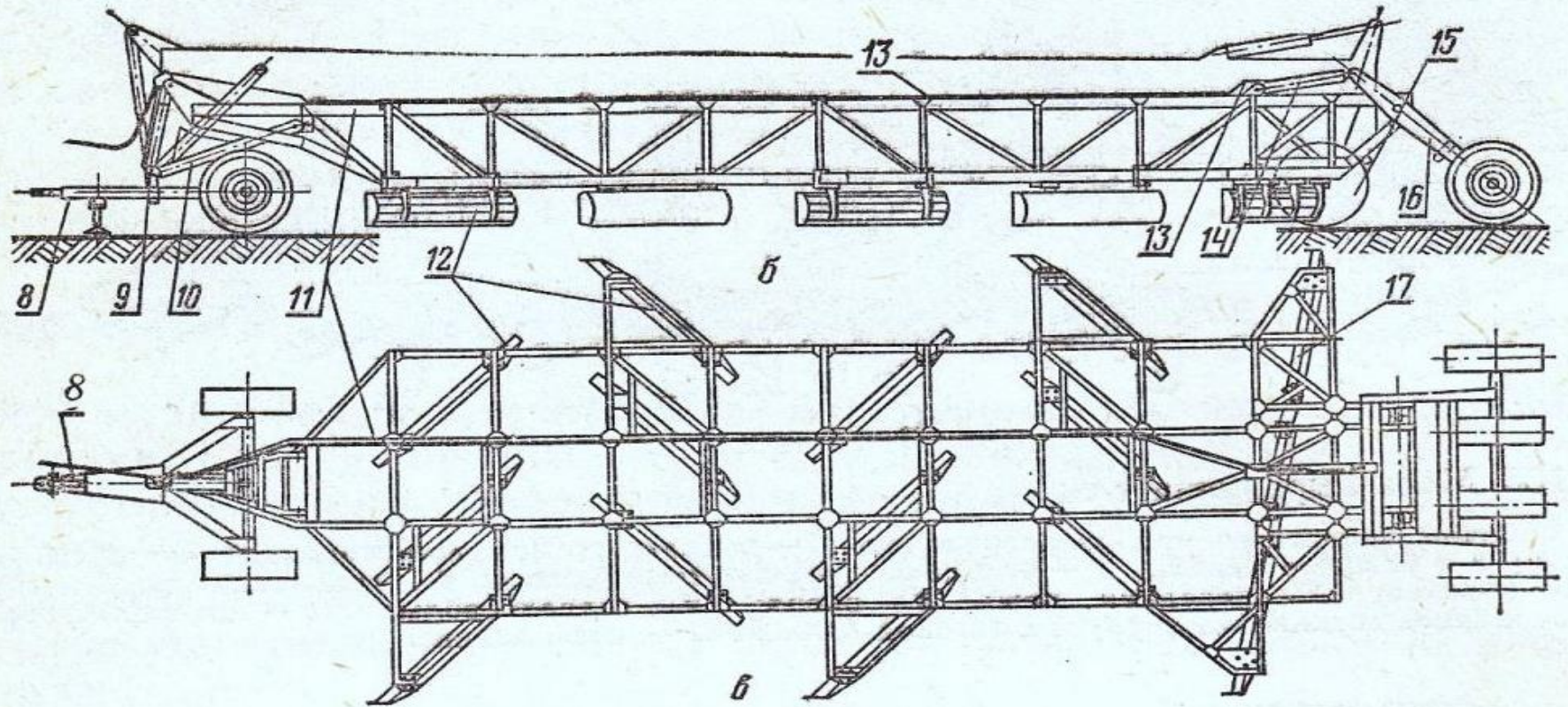
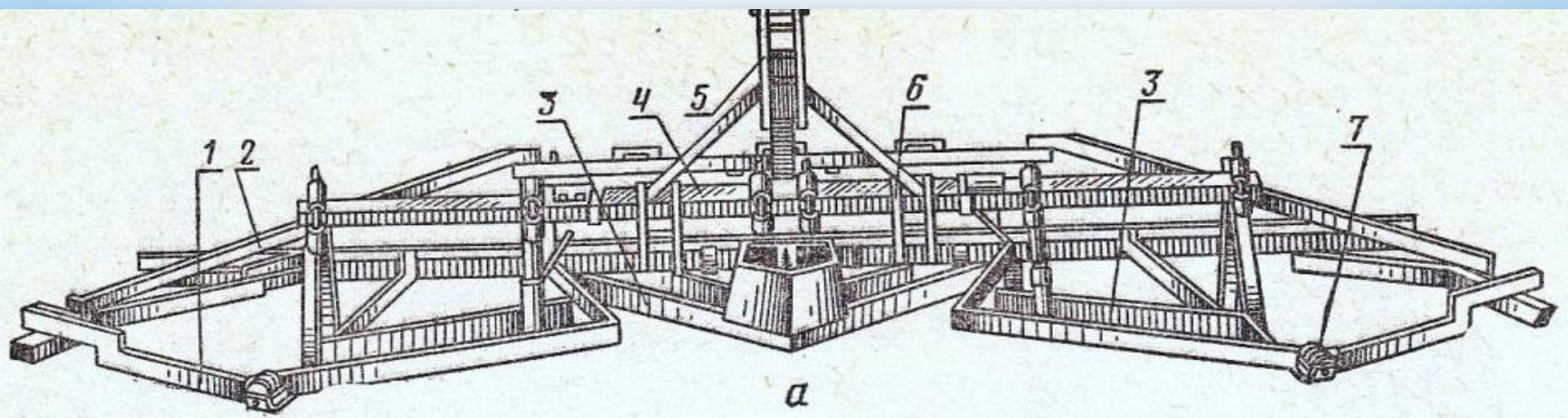
<i>Иш босқичлари ва вақти</i>	<i>Фаолият мазмуни</i>	
	<i>Таълим берувчи</i>	<i>Тингловчи</i>
1-босқич. Ўқув маш- ғулотига ки- риш 15 дақиқа	1.1. Мавзунинг номланиши, мақсад ва кутилаётган натижаларни тингловчиларга етказиш. Давлат дастури, фармон ва қарорлар асос сифатида мавзуга боғлиқлиги қисқача тушунтирилади. Замонавий мелиорация машиналарнинг сув хўжалиги соҳасидаги ўрни ҳақида маълумотлар. Қўлланилган интернет сайтлари, жиҳозлар, технологик хариталар тавсия этилади. Лазерли ер текислагичларнинг қўлланилиш соҳалари, ишлаш принциплари бўйича тушунчалар берилади.	Эшитадилар, ёзиб (конспект) оладилар. Тушунмаган жойлари бўйича саволлар берадилар.
2-босқич. Асосий 50 дақиқа	2.1. Мавзу бўйича тарқатма материаллар, слайдлардан фойдаланилади, ундаги матнлардан фойдаланиш, кўчириб олиш, режа ва асосий тушунчалар билан танишиш таклиф этилади. 2.2. Слайдлар «Power Point» тартибида намоиш ва тушунтириш билан мавзу бўйича асосий назарий ва технологик ҳолатлар баён этилади. Ақлий – ҳужум усули орқали муаммоли вазиятдан чиқиш йўлларини аниқлаб олади. Қизиқарли саволлар берилади. Мавзунинг ҳар бир жараёни бўйича хулосалар қиладилар; асосийларига эътибор берилади. Бериладиган маълумотлар конспектга қайд этилиши этилади.	Слайд материалларни ўқийдилар. Схемаларни чизадилар (кўчирадилар). Тинглайдилар. Саволлар берилади. Асосий тушунча, атама ва таърифлар муҳокама қилинади. Конспект ёзадилар (кўчирадилар).
3-босқич. Яқуний 15 дақиқа	3.1. Мавзу яқунланади, берилган ва ўтилган материаллар келгусида тингловчиларнинг касбий фаолиятларида аҳамиятга эга эканлиги, муҳимлигига тингловчилар эътибори қаратилади. 3.2. Дарс моҳияти баҳоланади. 3.3. Мустақил иш ва очик маърузалар мавзулари белгилагани, топширик берилади ва уни баҳолаш мезонлари билан таништирилади.	Ўзини – ўзи, ўзаро баҳолаш ўтказилади. Савол берадилар. Топширикни (саволларни) ёзадилар.

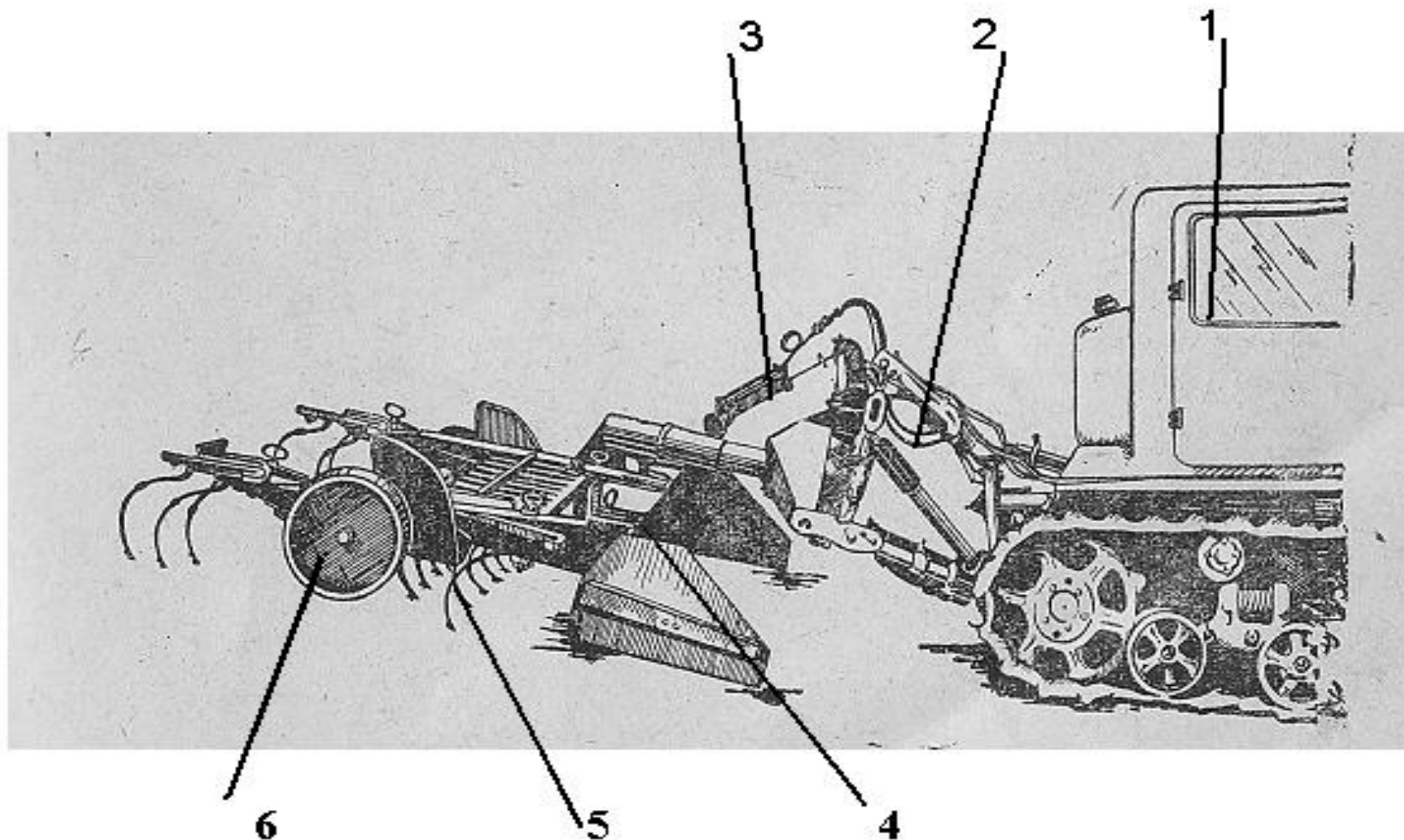
Тупроқни ёйиб текисловчи текислагичлар

Тупроқ юзасини текислаш учун машиналарнинг икки типини: иш органи актив бўлган машиналарни ва актив ҳамда пассив иш органлари билан таъминланган комбинацияланган машиналарни ишлаб чиқаради.

ПВМ-5,0 ва ПВМ-3,0 маркали тупроқни ёйиб текислагичлар ерларни қишлоқ хўжалик мақсадлари учун ўзлаштириш ва фойдаланиш жараёнида уларни қатламма-қатлам текислашга мўлжалланган. Пассив ишлайдиган ПВМ-3,0 текислагичи ДТ-75Б ва К-701 тракторларига, ПВМ-5,0 текислагичи эса К-701 ва Т-130.1Г-1 тракторларига қўшиб ишлатилади. Тупроқ шароитларига қараб, текислагич ер ҳайдалиб, дисклангандан ёки фрезалангандан кейин қўлланилади.

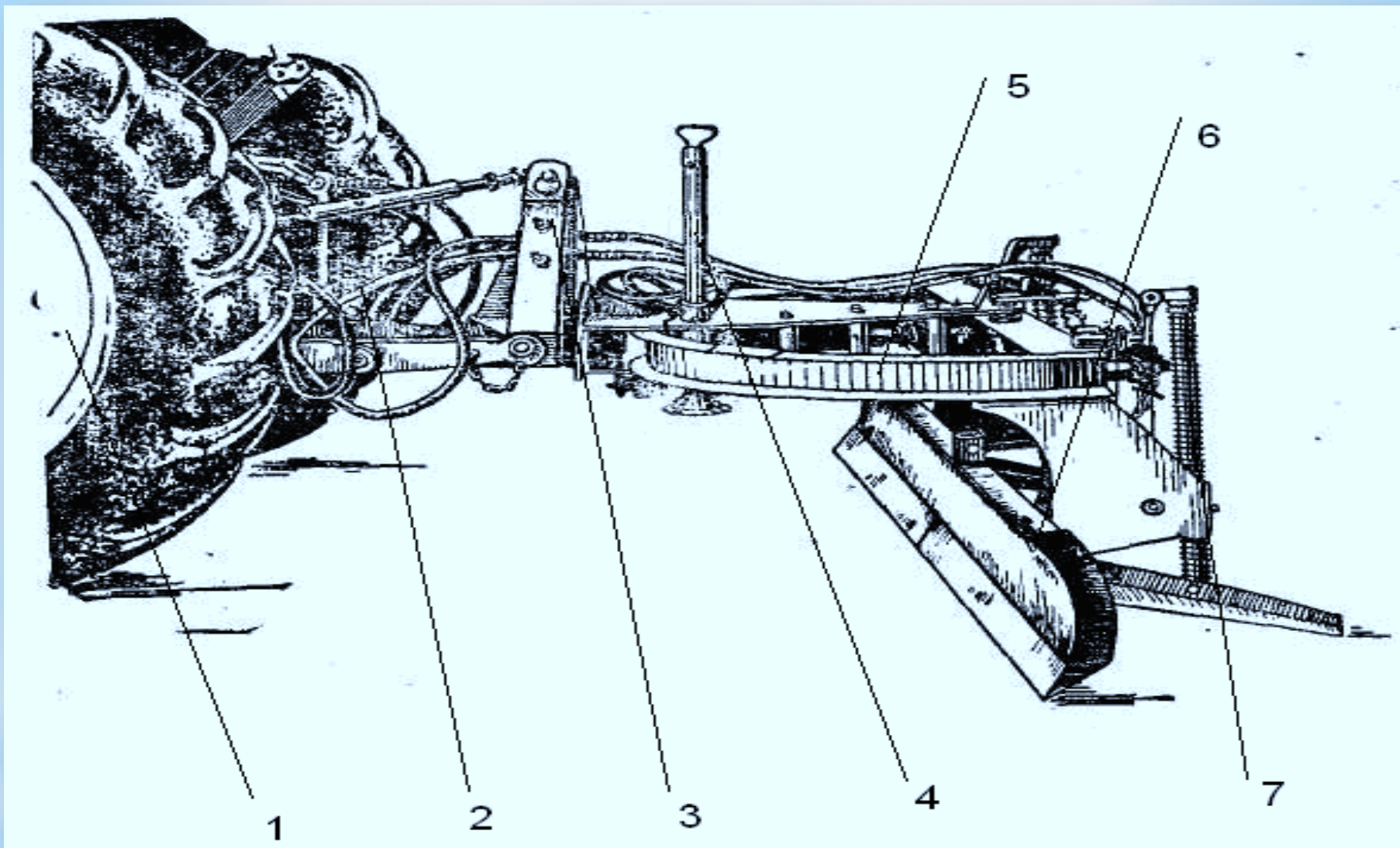
ПВМ-5,0 текислагичи рамадан, юриш ғилдираклари бор передок ва юриш ғилдираклари бор кетинги таянч рамадан тузилган. Текислагич рамасига иш органи маҳкамланган, у тўртта горизонтал секция билан жиҳозланган, бу секцияларнинг ҳар бири қамраш бурчаги 45° бўлган грейдер типдаги учта ағдаргични ўз ичига олади. Ҳар бир кейинги секциянинг ағдаргичи олдинги секциянинг ағдаргичига нисбатан 90° бурилган. Ағдаргичларнинг пастки қиррасига ейилишга чидамли пўлатдан ишланган ўткир горизонтал пичоқлар ўрнатилган. Ағдаргичли секциялар кетидан қамраш бурчаги 80° ли тозаловчи ағдаргич ўрнатилган. Далаларни текислаш машинани 2-4 марта ўтказган ҳолда участкага ёппасига ишлов бериш йўли билан амалга оширилади.





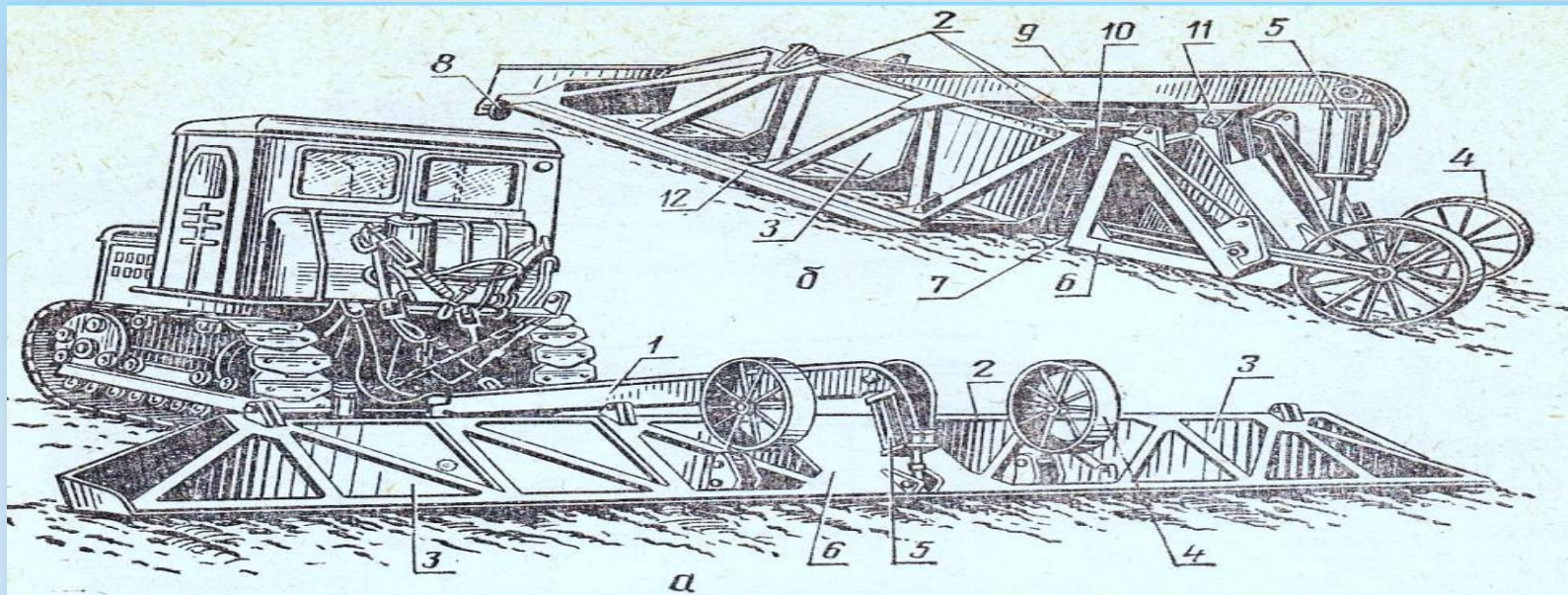
ГН – 4 типідагі грейдер пичоғи:

1-трактор; гидротизим; 3-гидроцилиндр; 4-ағдаргич;
5-юмшатгич; 6-орқа ғилдирак.



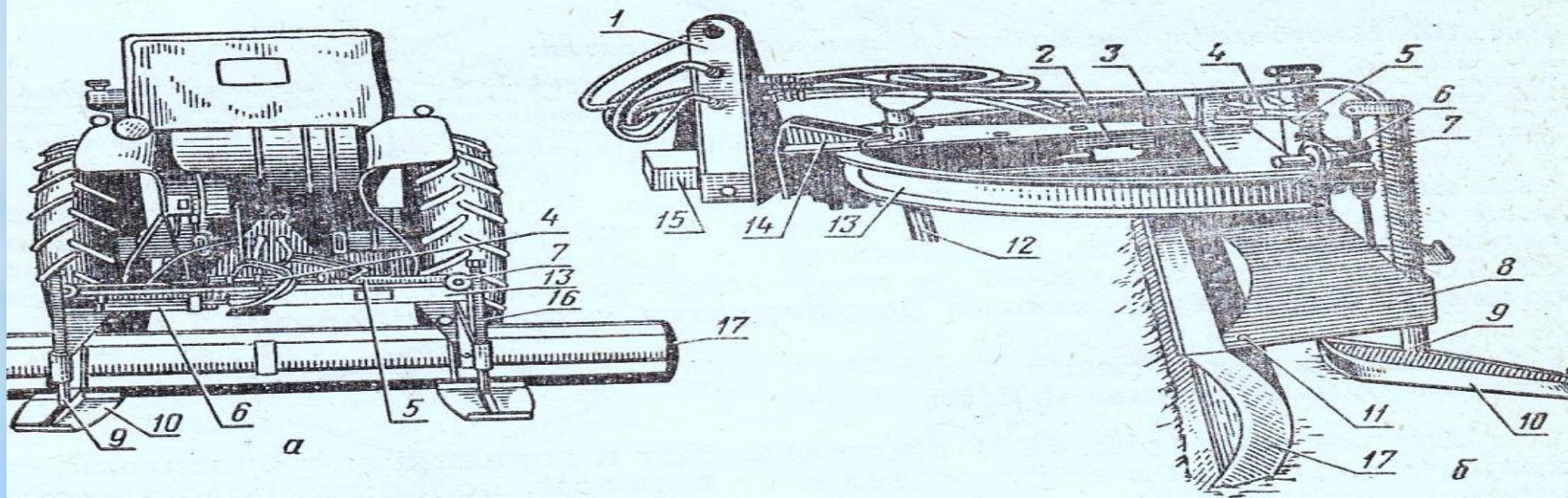
ГН-2,8 типідаги грейдер пичоғи:

1-трактор; 2-гидротизим; 3-тиркама; 4- тиргак; 5-рама; 6-ағдаргич; 7-орқа таянч.



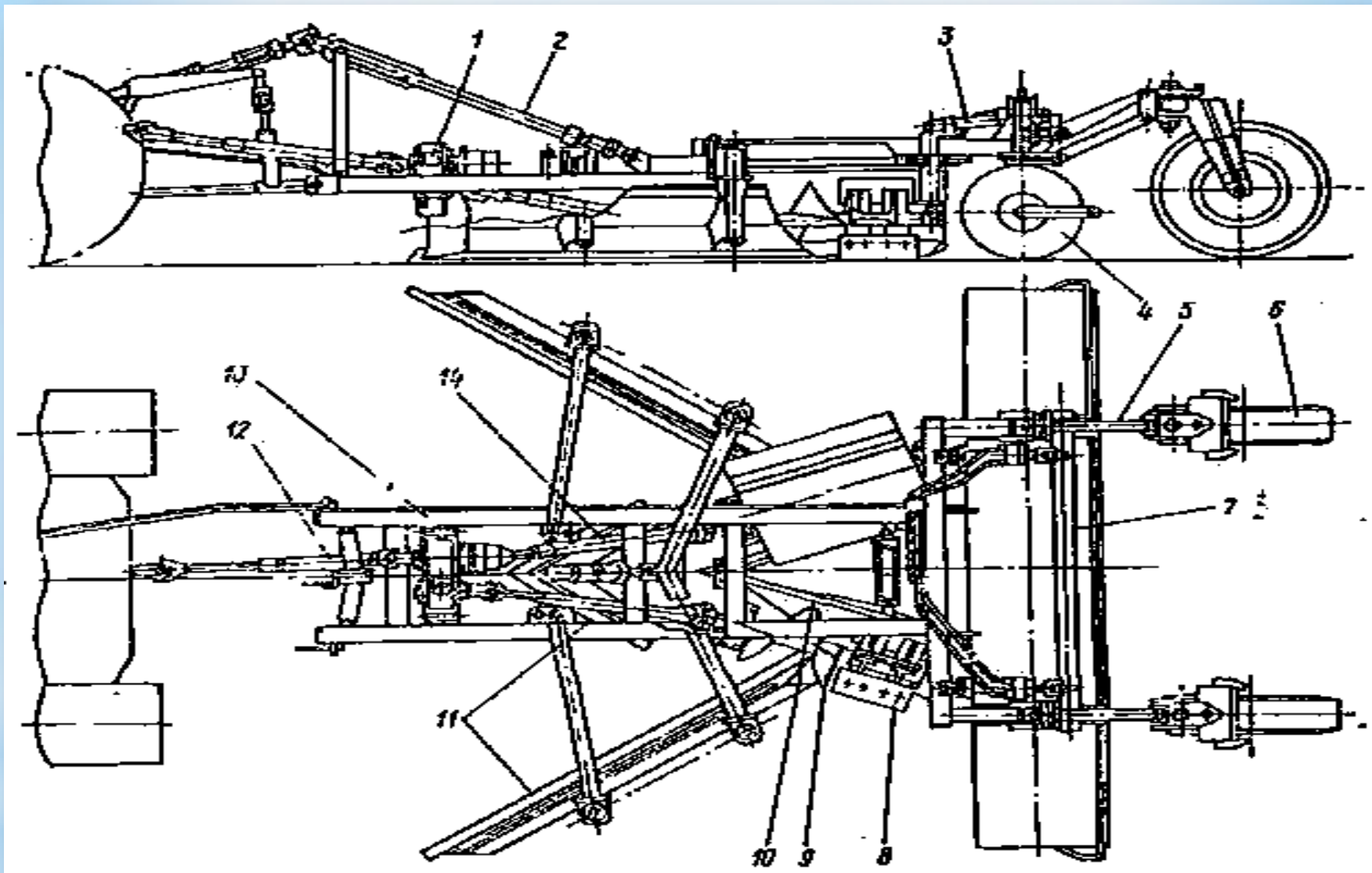
105. Мала-выравниватель:

в рабочем положении при разравнивании; б — в транспортном положении: 1 — тяговая балка; 2 — колеса тяги; 3 — боковые секции; 4 — откидные транспортные колеса; 5 — гидроцилиндр; 6 — средняя дия корпуса; 7 — передний нож; 8 — шарнирное соединение корпуса с тяговой балкой; 9 — шарниры корпуса; 10 — шарниры корпуса; 11 — шарниры корпуса; 12 — ножи задние.



ис. 106. Грейдер-выравниватель (грейдерный нож):

2 — гидроцилиндр; 3 — шарниры



Комбинацияланган ВП-3,6 текислагичи:

1-редуктор; 2-телескопик стойка; 3-гидроцилиндр; 4-галтак; 5-ричаг; 6-транспорт ғилдираги; 7-вал; 8-сочгич; 9-шнек; 10-бўлгич; 11-иш органи; 12, 14-карданли валлар; 13-рама



2016/10/

**Лазер нури
ёрдамида
бошқариладиган
қисқа базали
Покистонда ишлаб
чиқарилган ер
текислагич.
Ўзбекистонга
6 дона олиб
келинган. Шундан
биттаси
лаборатория
хонасида турибди.**

Параметры	Мала-вы- равнива- тель	Грейдер- выравни- ватель	Волокуши прицепные	Одноотвальный прицепной и навесной	Многоотвальный	
					навесной	прицепной
Ширина захвата, м	6,0—6,5	2,8—4,0	3,0—7,5	2,8—8,0	5,0	3,2—5,0
Длина отвалов, м	6,0—6,5	2,8—4,0	1,5—4,0	2,8—10,0	1,5—2,0	3,0—5,0
Угол захвата, град	90	60—90	45—90	60—90	45—90	45—90
Масса, т	0,8—0,9	0,5—1,0	0,6—1,5	0,5—0,9	0,3	3,0—5,0

ЭЪТИБОРИНГИЗ УЧУН
РАХМАТ.

