

МАВЗУ: Ерларни ўзлаштиришга тайёрловчи замонавий машиналар

РЕЖА:

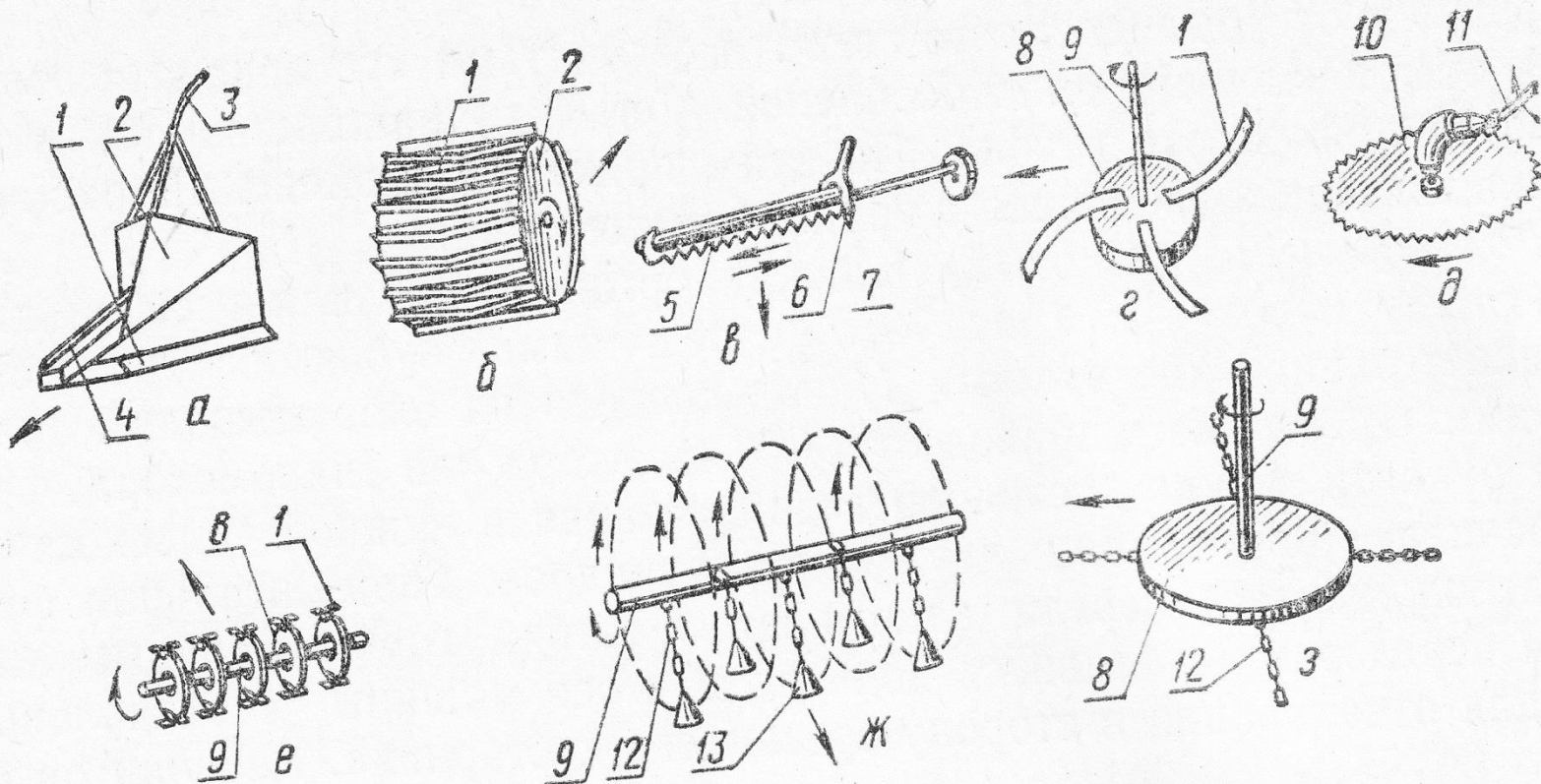
- Ерларни техник ҳолатини яхшилаш ва ўзлаштиришга тайёрловчи машиналар.
- Машиналарнинг туркумлари, вазифаси ва тузилиши. Ишлаш жараёнлари.
- Бута ва дарахтларни кесувчи машиналар ва ишчи жихозлар тўғрисида.
- Дарахт илдизлари, кундаларни қўпоровчи ва тошларни йиғувчи ташувчи ва юкловчи машиналар тўғрисида.

Буталарни ва майда дарахтларни йўқотадиган машина ҳамда қуролларнинг икки группаси мавжуд. Биринчи группага ўсимликларнинг ер устидаги қисмини кесиш ёки майдалаш йўли билан йўқотадиган машиналарни, иккинчи группага эса ўсимликларни илдиз системаси билан ёки тўнкаларни илдизлари билан бирга суғуриб оладиган машина ва қуролларни киритиш мумкин.

Пассив ишлайдиган бута кескичда пичоқлар V-симон қўйилиб, ағдаргичга бикр қилиб маҳкамланган. Трактор юргани сайин пичоқлар дарахт танасига илдиз бўйни яқинида ботиб киради ва уни кесиб туширади, ағдаргич ҳамда бута кескич тўсиғи эса кесилган дарахтни бир четга суриб туради.

Актив ишлайдиган бута кескичлар.

- Актив ишлайдиган бута кескичларнинг кесувчи органи айланма ва қайтма-илгарилама ҳаракатланади. Дарахт танасини айланувчи пичоқ арралайди.
- Ҳозирги вақтда косилка типдаги актив ишлайдиган бута кескичлар ишлатилмоқда. Кесувчи (ўрувчи) аппарат қайтма-илгарилама ҳаракатланиб майда буталарни кесади.
- Бута кескичлар ҳам икки турга-гидравлик бошқариладиган ва канат билан бошқариладиган хилларга ажратилади.

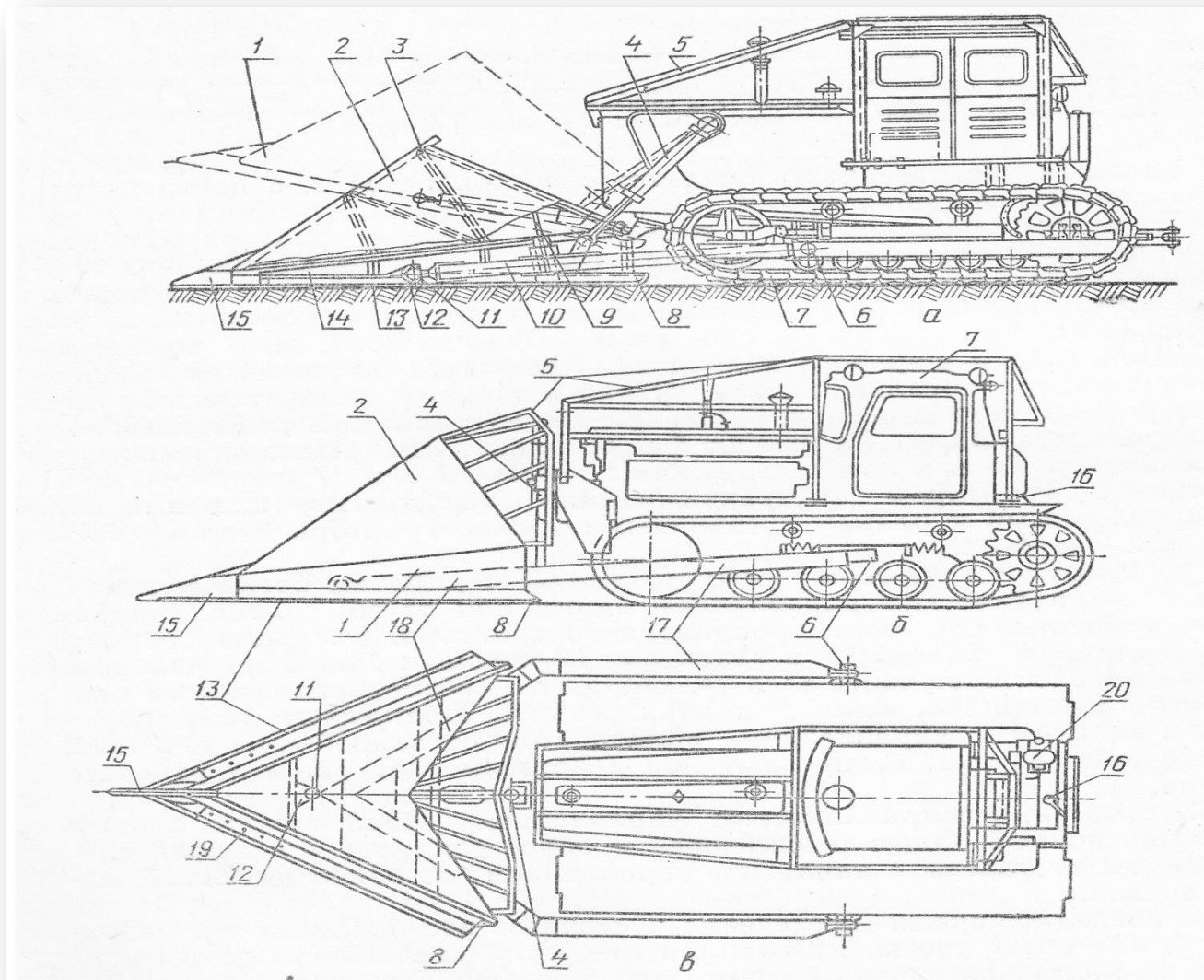


Бута кескич машиналари ишчи жихозларининг турлари:

Пичоқли: а).горизонтал птчоқли; б).пичоқли барабан; в).сегментли.

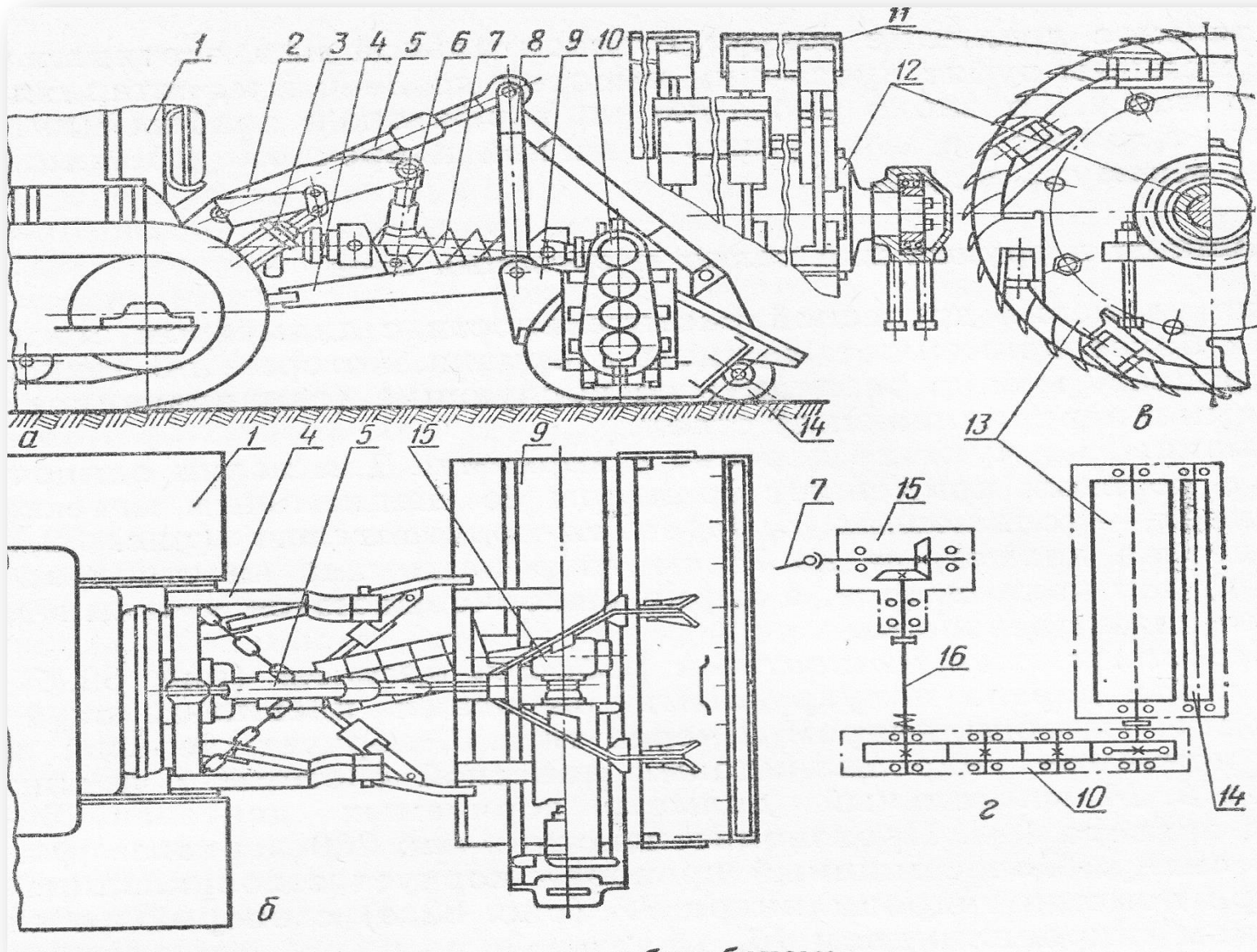
Роторли: г).айланувчи пичоқлар; д).дискли арра; е)роторли барабан; ж) майдаловчи болғалар; з).майдаловчи занжир.

1-пичоқ. 2-корпус. 3-тўсиқ. 4-клин-колун. 5-сегмент пичоқлар. 6-шатун. 7- эксцентрик. 8-диск. 9-вал. 10-дискли арра. 11-рукоять. 12-майдагич- занжир. 13-майдалагич-болға.

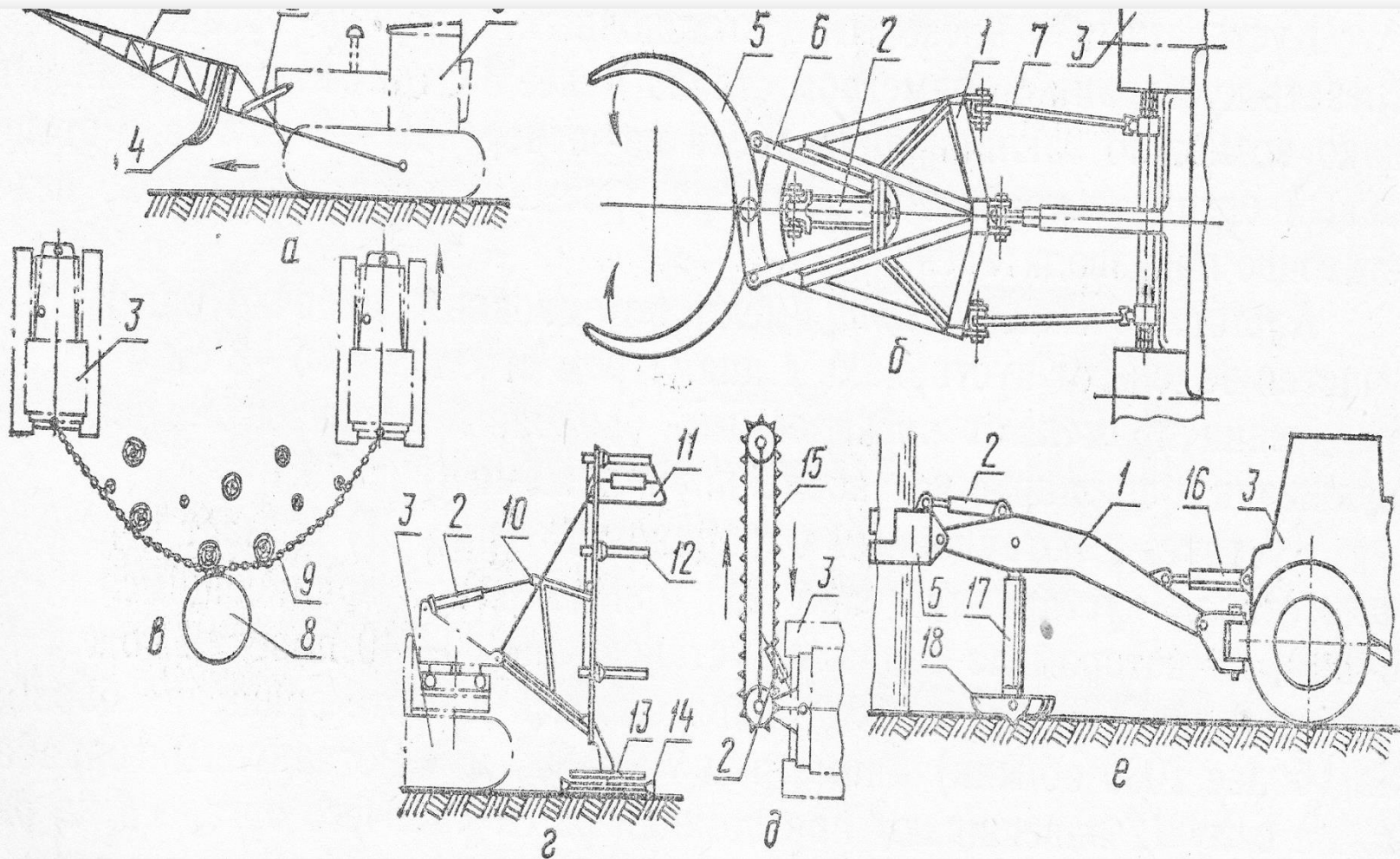


**Гидравлик бошқариладиган пассив иш жихозига эга бўлган
горизонтал пичоқли бута кескич машиналари.**

а). махсус рамали; б). универсал рамали

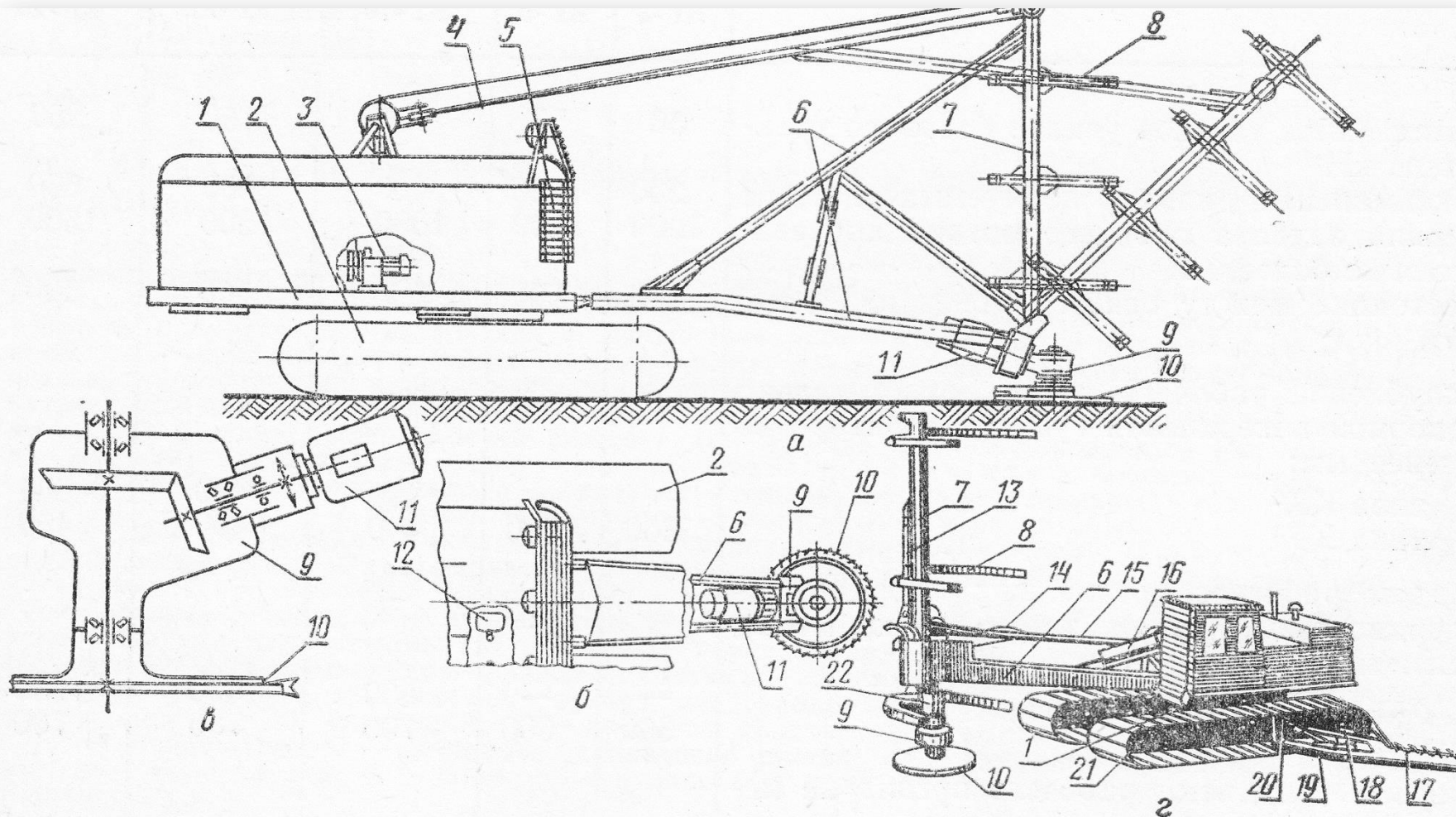


Фаол ишчи жихозига эга бўлган бута кескич машинаси.



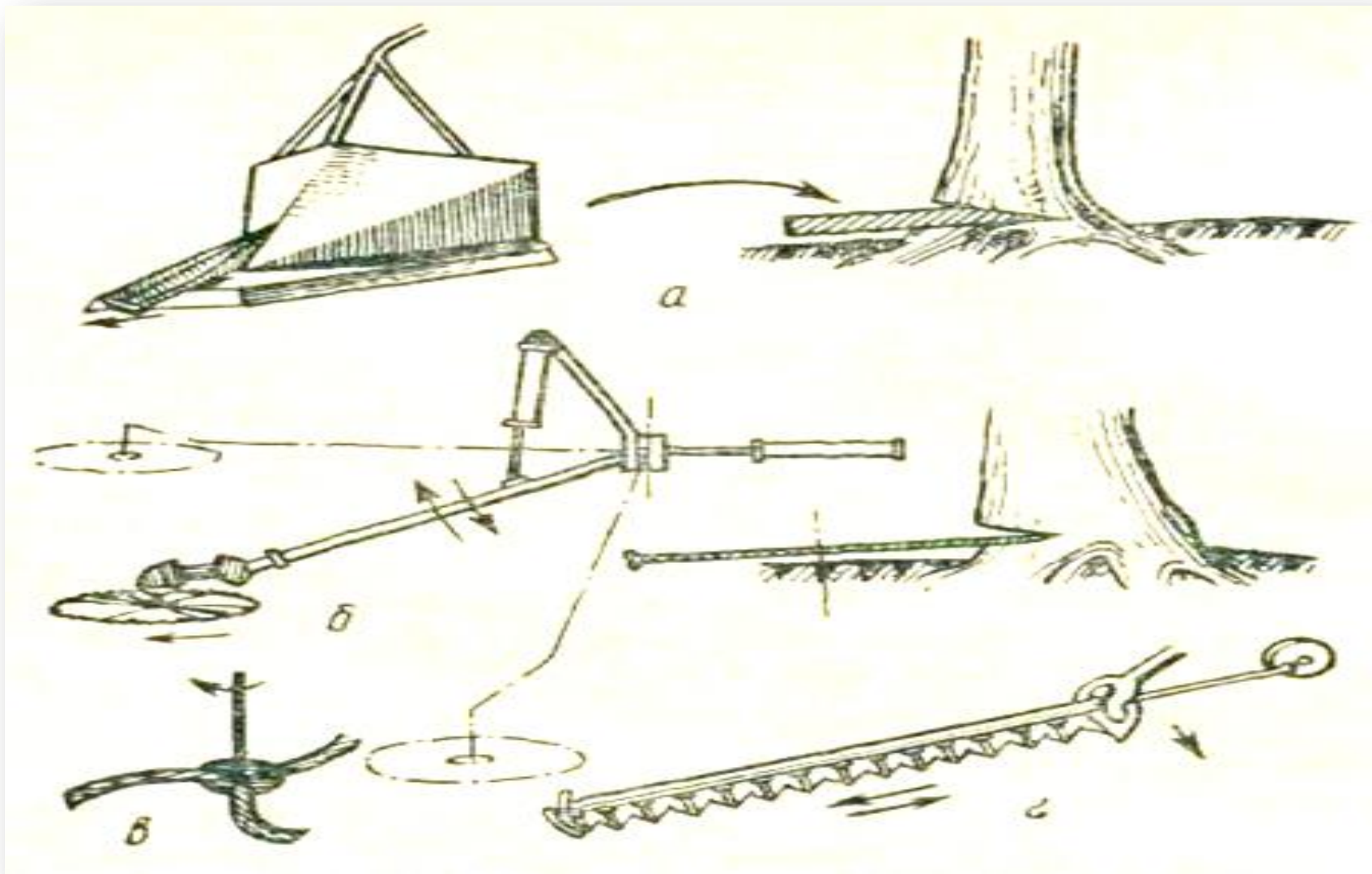
Дарахтларни ағдариш ва кесиш учун мўлжалланган машиналар.

А).осма дарахтларни ағдарувчи машина. Б,Е).осма дарахт йиқитувчи-қўпорувчи ва қамраб олувчи машиналар. В) занжир ёрдамида буталарни кесиш ва йиғиш машинаси. Г). Диск-аррали дарахт кесувчи машина. Д).Занжирли-арра ўрнатилган машина



Бута кесадиган МТП-13 машинасининг схемаси:

1-уюмлагич рамаси; 2-иш органи; 3-стрела; 4-тўсиқ; 5-торф юкловчи кран Дискимон фрезанинг диаметри 1500 мм бўлиб, 46,4 м/с айланма тезликда айланиб йўғонлиги 4 дан 25 см гача ва бўйи 16 м гача бўлган дарахтларни кеса олади



Бута кескичлар иш органларининг типлари:
а-пичоқлари V-симон қўйилган пассив ишловчи бута кескич; б-дисксимои
арраси ва бурилма механизмлари бўлган актив ишловчи бута кескич; в-
айланувчи пичоқли бута кескич; г-пичан ўргич типдаги бута кескич

Илдиз ва кундаларни қўпоровчи машиналар.

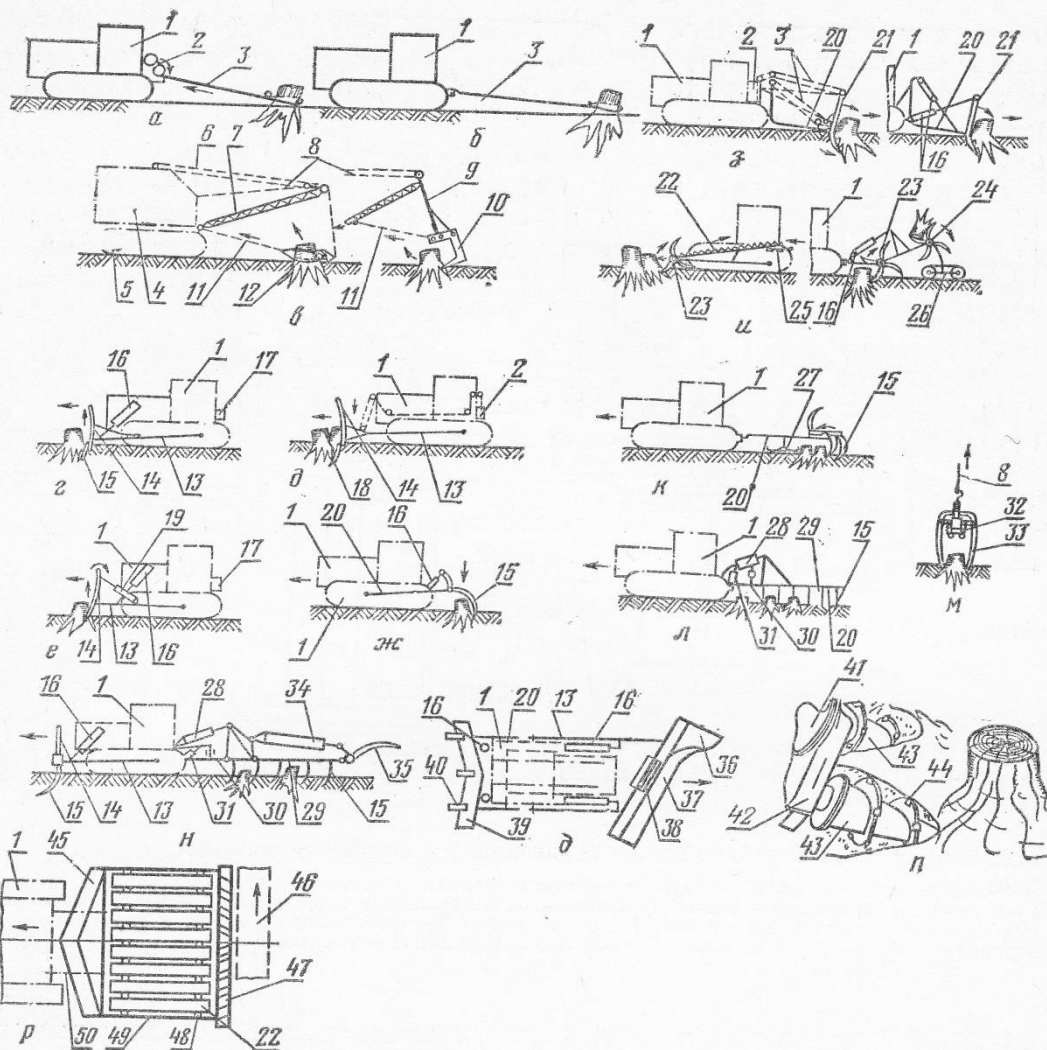


Таблица 23. Основные параметры корчевальных машин

Машина	Мощность, кВт	Максимальный диаметр пней, см	Производительность (средняя при диаметре пней 30-40 см) пней/ч, га/смена	Максимальная ширина захвата, м	Масса корчевального оборудования, т	Максимальное заглубление рабочего органа, см
Трактор с навесной корчевальной лебедкой	58,8-73,5	35-70	7,0-8,0 ^а 30,0-45,0 ^б	-	1,2-1,9	-
Корчеватели и корчеватели-сборатели с передней навеской	40,0-118,0	20-70	30,0-50,0 ^а 1,2-2,0 ^б	1,3-3,6 ^в	1,0-5,5	35-65
Корчеватели с задней навеской, зубные	58,8-73,5	50-70	40,0-70,0 ^а	0,25-1,2	До 2,6	70
Рычажные корчеватели	58,8-73,5	25-60 ^а	1,0-1,5 ^а 20,0-35,0 ^б	1,2	1,3-3,5	65-77
Роторные корчеватели	36,7-44,1	16-20	3,0-4,0 ^а	2,2	1,6-1,8	30-32
Корчевальные бороны	36,7-58,8	12-16	3,0 ^а -7,0 ^б	2,2	1,4-2,0	25-40
Ротационные корчевальные машины	73,5-118,0	25-50	2,5-1,6 ^а	2-3	13,0-15,0	25-40
Комбинированные корчевальные машины	73,5-240,0	14-80	1,5-13,5 ^а	3,0-5,9 ^б	4,0-9,0	40-55

Кундаковлар конструкциялар турига мос равишда дарахт-бутазор ўсимликларининг тункаларини ковлаш, далани йирик тошлардан тозалаб, уларни узлаштирилаётган ер чегарасидан чеккага чиқариб ташлаш учун фойдаланилади.

- **Вазифаларига кўра улар кўйидаги турларга булинади:** кундаков-йир-гичлар, кундаков-йиғгич-юклагичлар, пассив иш органли кундаков агрегатлари ва фаол иш органли узлуксиз ишлайдиган роторли кундаковлар. Кундаков машиналар юритмаларининг хилига кўра гидравлик ва канат-блоки турларга, иш органининг конструкциясига кўра тишли ва ричагли турларга булинадилар.
- **Пассив иш органли кундаковлар.**
- Кундаковлар кундаков-йиғгич-юклагичлар ва пассив иш органли кундаков агрегатлар конструкцияси буйича содда ва улардан мелиорация-да кенг фойдаланилади. Кундаков-йиғгичлар тунка ковлаш, уюмлаб йиғиш, тункаларни транспорт воситасига суриш ва юклаш учун мўлжалланган. Кундаковлар гусеницали тракторга олдиндан ва кетидан осилган бурилмайдиган, ағдаргичли осма жихоздир.
- Ишлаб чиқарилаётган кундаковлар русумининг кўпчилигини иш органларининг юритмаси гидравликдир.

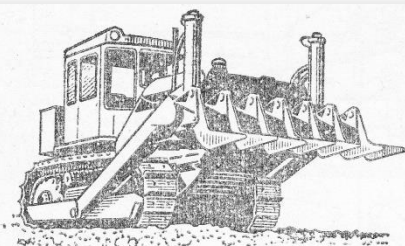
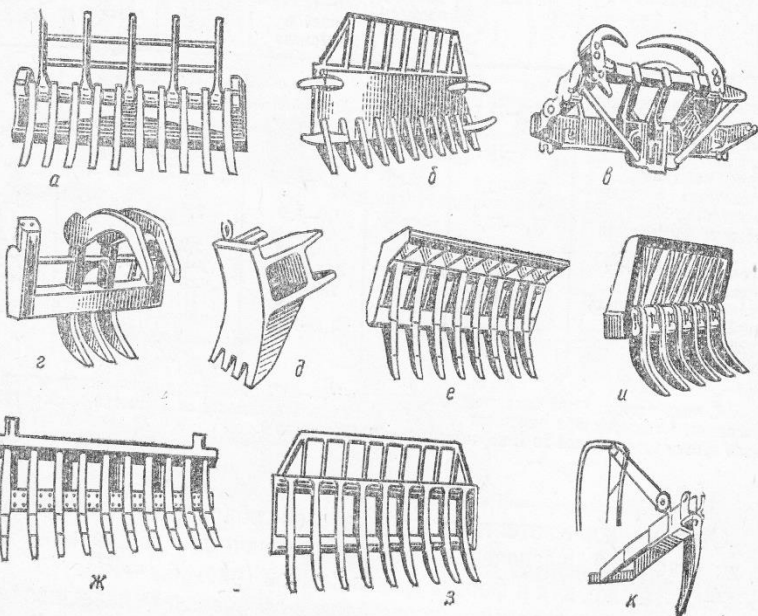


Рис. 88. Общий вид корчевателя-собрателя с передними подъемными гидроцилиндрами.

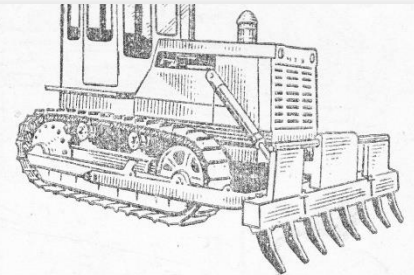
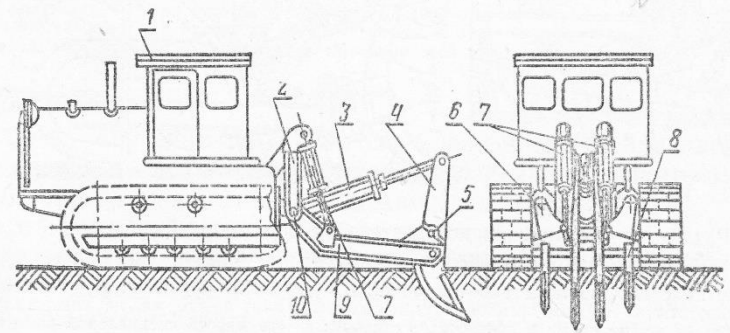
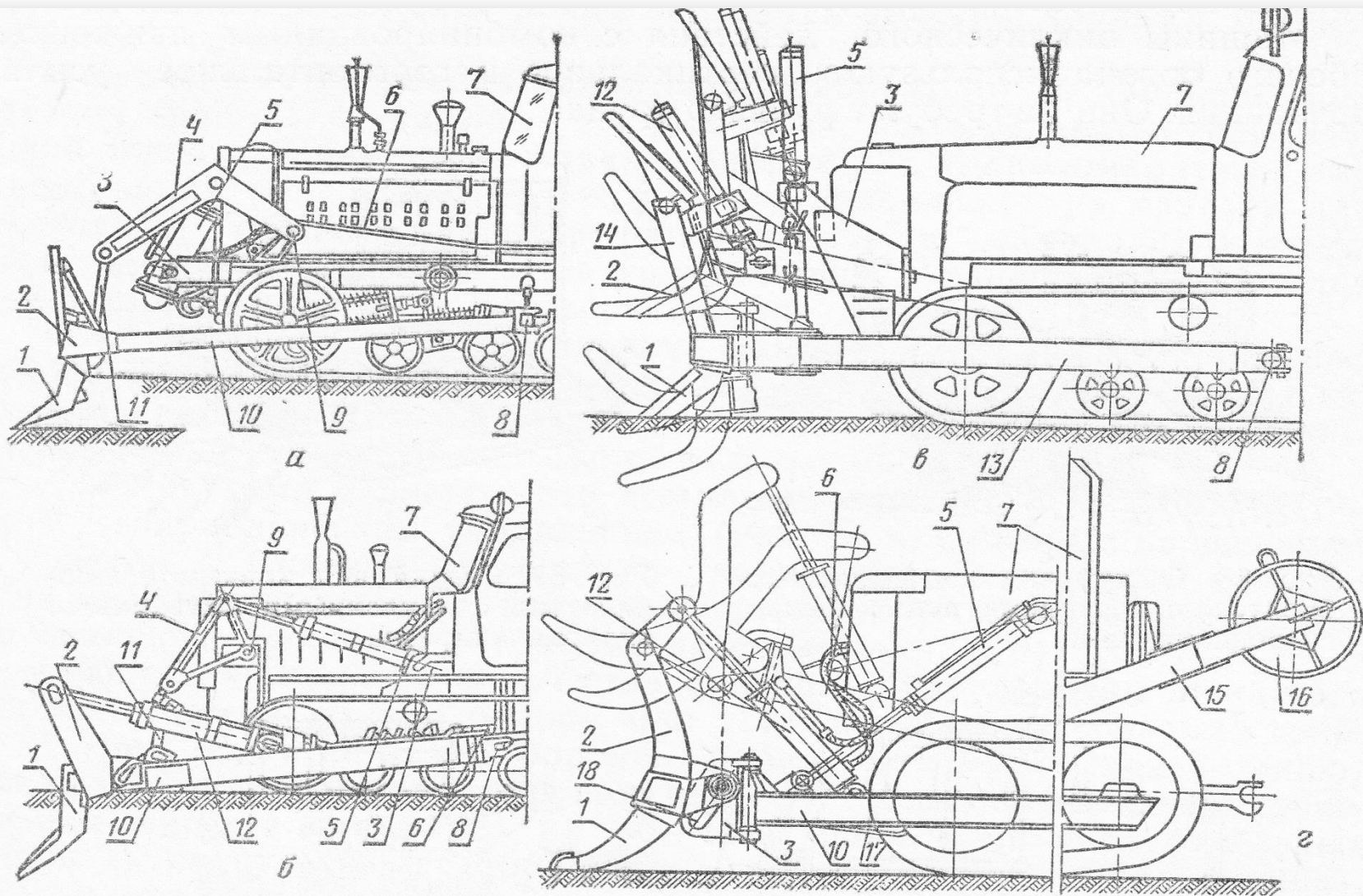


Рис. 89. Общий вид корчевателя-собрателя с наклонными подъемными гидроцилиндрами.

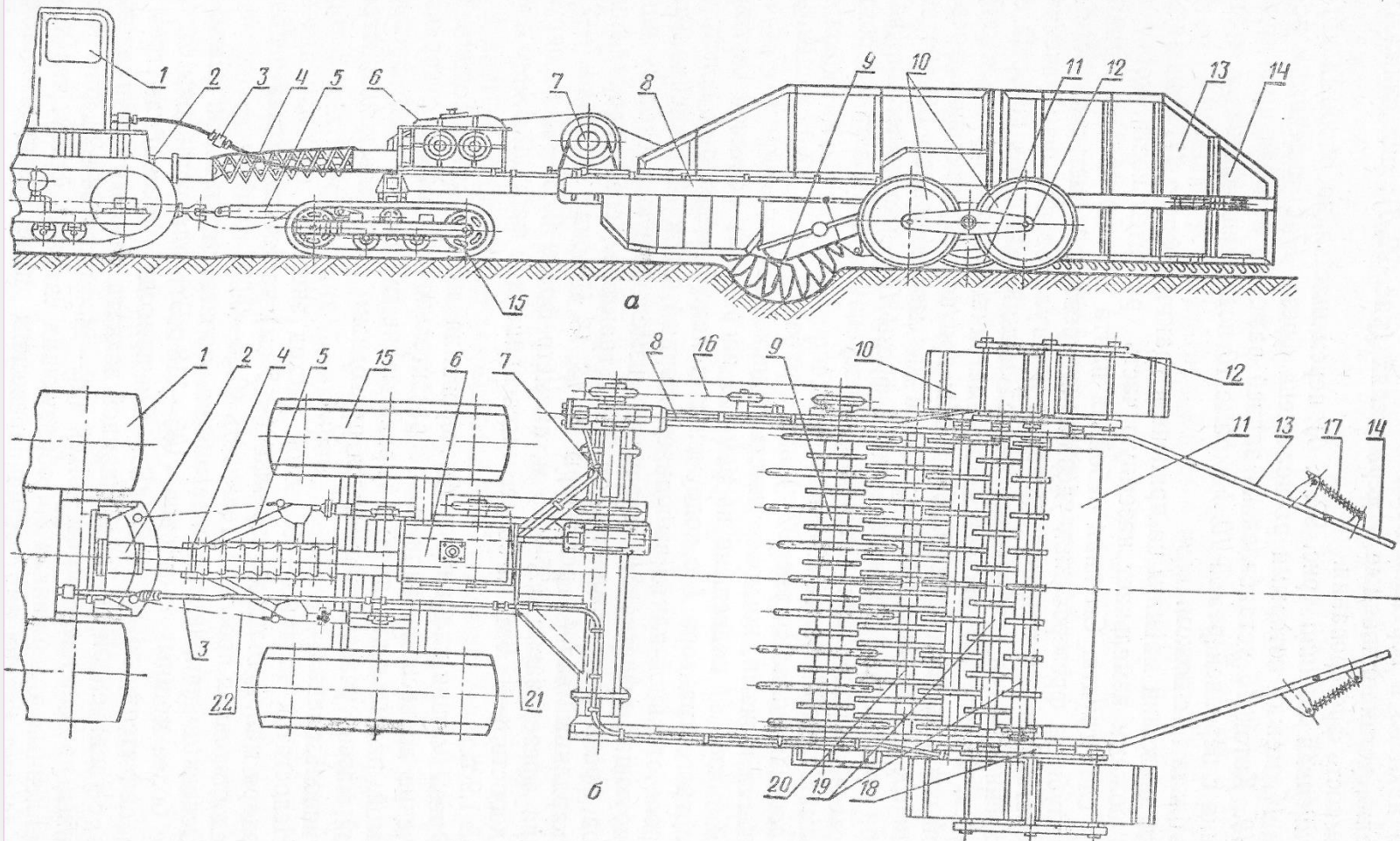


Кундаков машиналари ағдаргичлар ва тишларининг схемалари:

А,Б,Ж). Буталарни чиқариш ва суришга мўлжалланган ишчи жихозлар; В,Г).Қамрагичли универсал ишчи жихозлар; Д).Катта кундаларни чиқаришга мўлжалланган қўйма иш жихози. Е). “Флеко” номли бир чўмичли тескари куракли экскаваторларга уланадиган кунда чиқаргич; З). “Флеко” номли кунда,дарахт ва тошларни қўпорувчи иш жихоз. И).ДП-8 русумли машинани кундаков-йиғувчи ишчи жихози: К)тракторни орқа қисмига ўрнатиладиган кундаков тишли илгичли иш жихози. Л). Кундаков ағдаргичи тишлари.



Гидравлик бошқариладиган пассив иш жихозига эга бўлган горизонтал пичоқли турли хилдаги кундаков машиналари



МТП-26Л роторли кундаков.

1-трактор; 2-юришни секинлаштиргич; 3-гидротизим; 4-тиркама; 5-транмиссия; 6-рама; 7-иш органи; 8-зичловчи галтак; 9 - балан-сирлигалтак; 10-щит-катор (уюм)га туплагич.

Тошларни йиғувчи машиналар

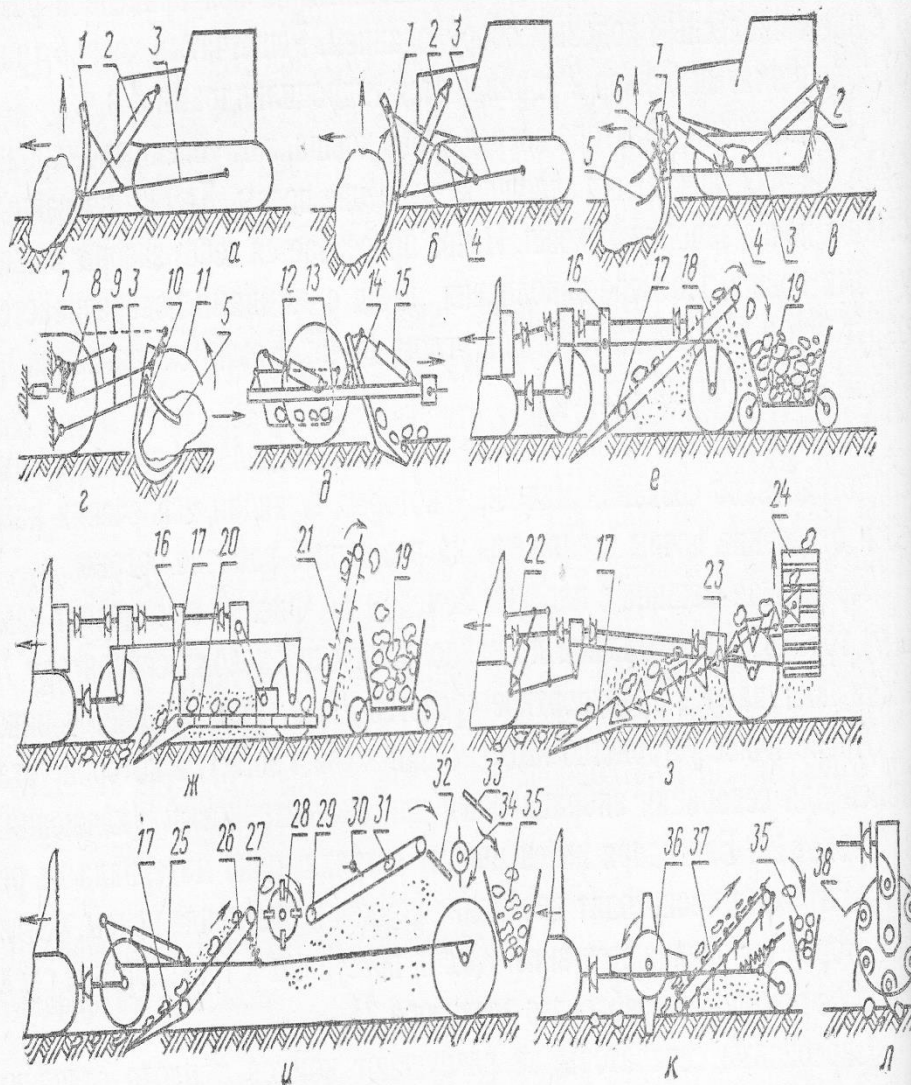


Рис. 96. Схемы камнеуборочных машин.

... действия: а — с неповоротным отвалом; б — с поворотным отвалом; в — с передним

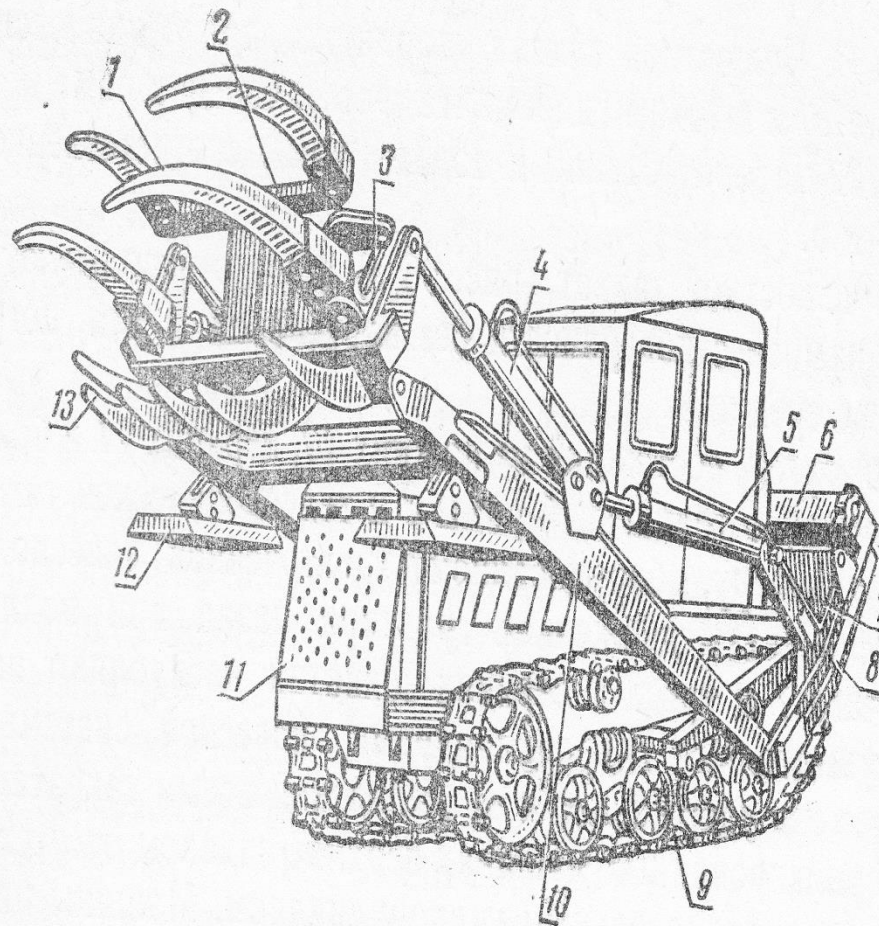
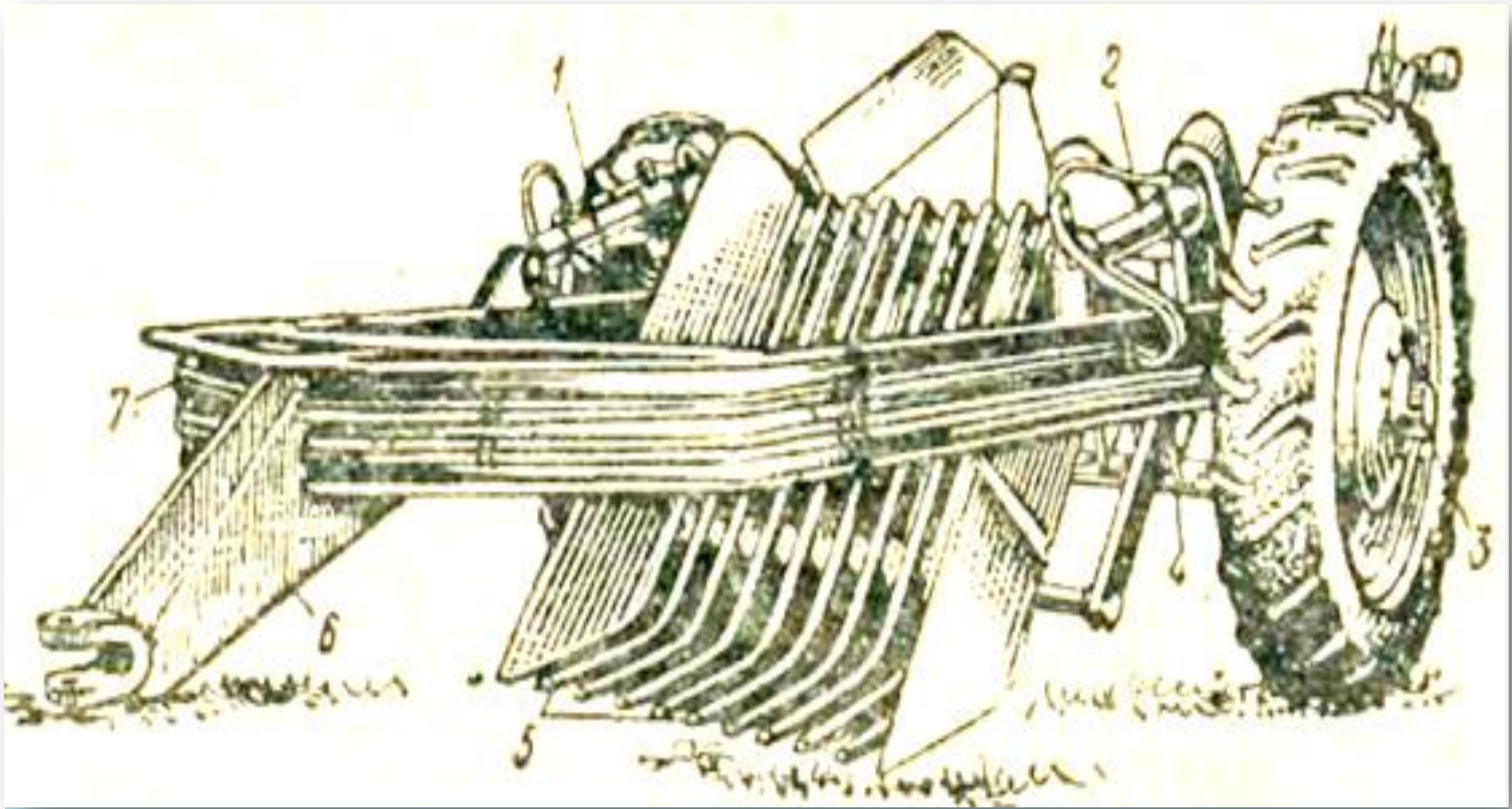


Рис. 97. Камнеуборочная машина циклического действия с передним челюстным захватом:



Тош йиғадиган тиркалма УКП-0,6 машинаси:

1,2-бункерни ағдарувчи ва тароқни кўтарувчи гидроцилиндрлар; 3-ғилдирак; 4-бункер; 5-тишли тароқ; 6-тиркаш қурилмаси; 7-рама



Тош йиғиш машинаси

Бута, тошларни йиғувчи, юкловчи ва ташувчи машиналар.

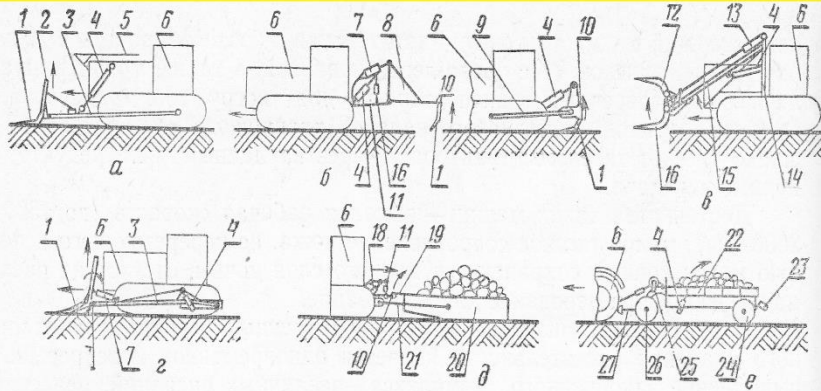


Рис. 93. Схемы машин для сбора, погрузки и транспортирования растительности и камней:

а — кустарниковые грабли передние; *б* — кустарниковые грабли задние; *в* — погрузчик с челюстным захватом; *г* — погрузчик с поворотным отвалом; *д* — лыжа транспортирующая; *е* — прицеп саморазгружающийся; *1* — зубья; *2* — передняя рама; *3* — толкающая рама; *4, 18* — гидроцилиндры подъемные; *5* — ограждение; *6* — трактор; *7* — гидроцилиндры поворота; *8* — треугольная рама; *9* — задняя навесная рама; *10* — поперечная балка; *11* — навесная система; *12* — верхние захваты; *13* — гидроцилиндры замыкания; *14* — стойка; *15* — стрела; *16* — нижние захваты; *17* — поворотный отвал; *19* — передний кронштейн; *20* — корпус лыжи; *21* — тяговая рама; *22* — платформа; *23* — наклонный мостик; *24* — задние полуоси; *25* — лебедка; *26* — передняя ось; *27* — дышло.

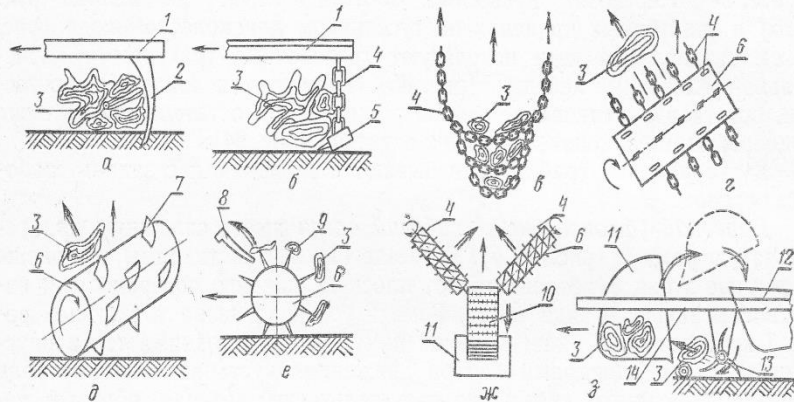
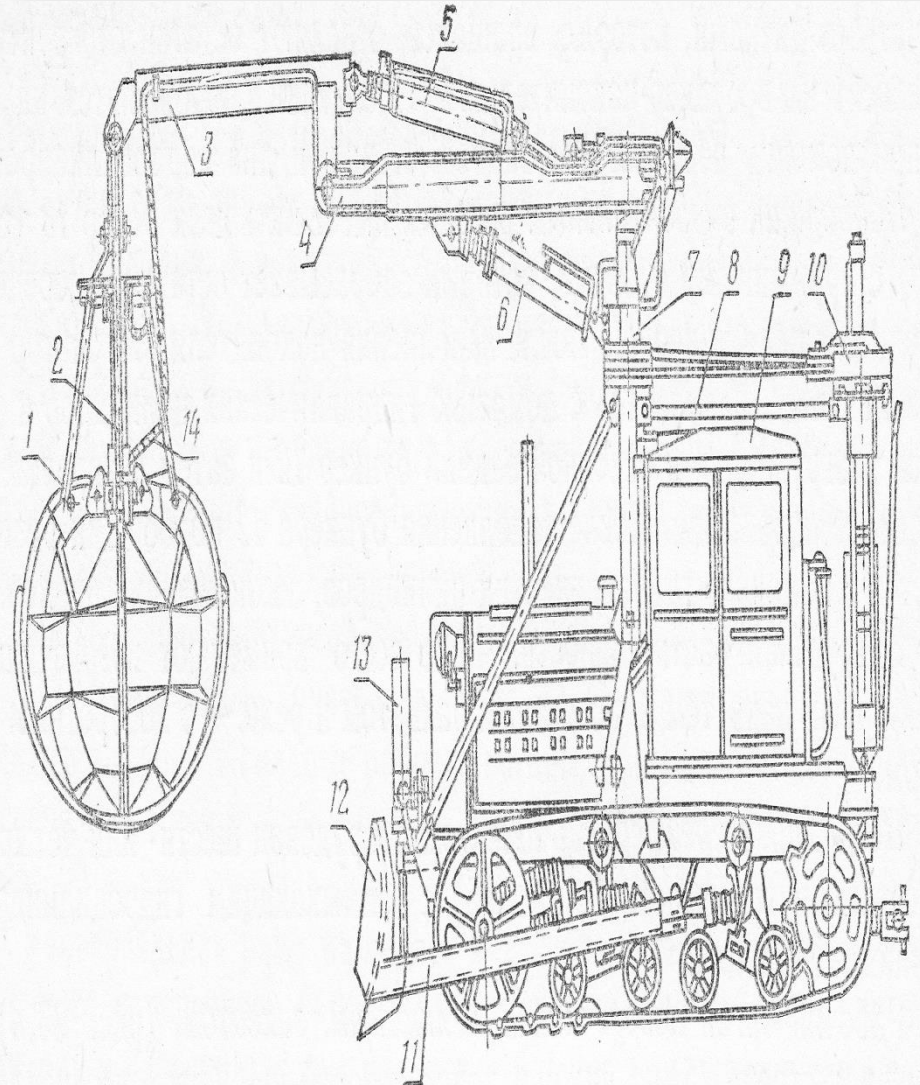
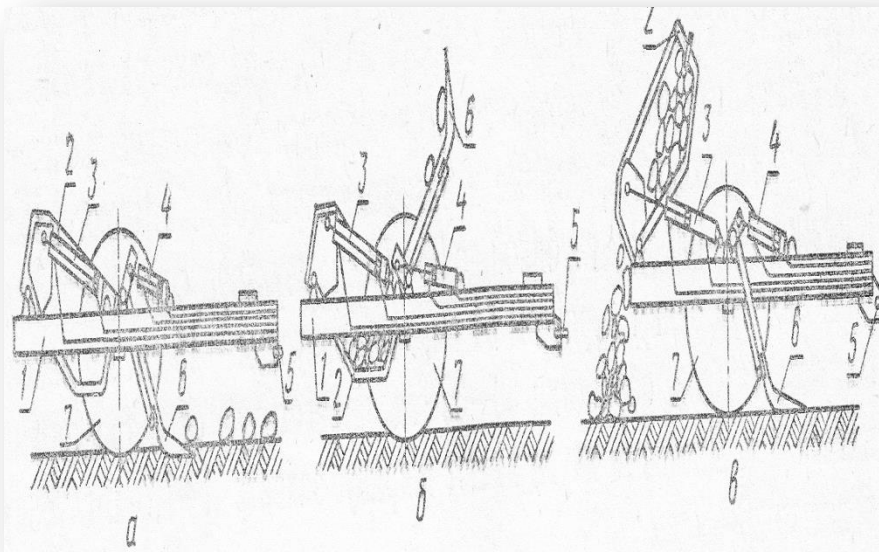


Рис. 94. Схемы рабочих органов машин для сбора древесных остатков:





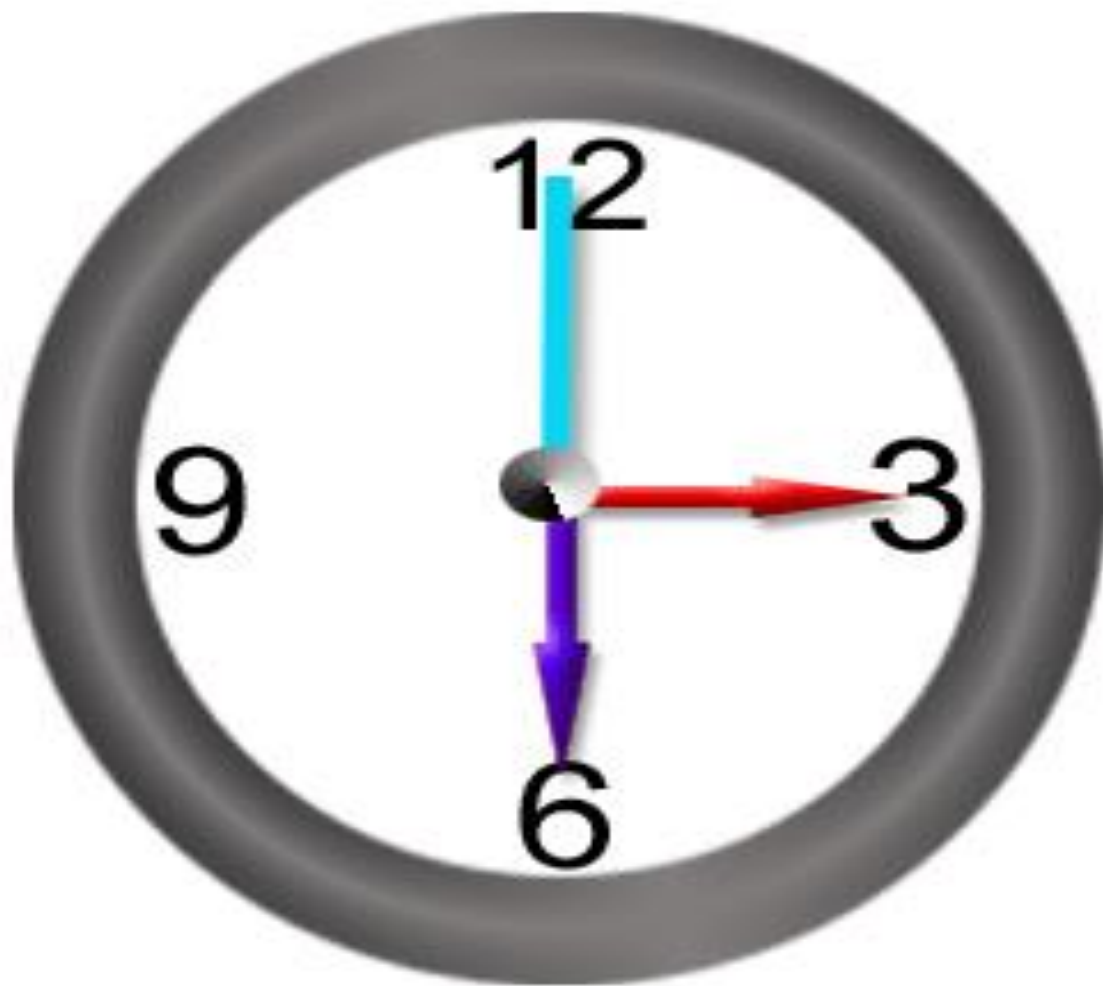
Панжарали чўмичларга эга бўлган ва узлуксиз ишловчи тош йиғгич машиналари.

А). Ён томонидан кўриниши; Б). Тошларни бункерга йиғиш; В). Тошларни тўкиш жараёнлари.

1-ярим тиркалма рама. 2-панжарали бункер. 3-бункерни ағдарувчи гидроцилиндр. 4-чўмични бошқарувчи гидроцилиндр. 5- улаш қурилмаси. 6-панжарали чўмич гребенкаси. 7-юриш ғилдираги.

Таблица 25. Параметры камнеуборочных машин

Машина	Ширина захвата, м	Глубина корчевания, м	Максимальная масса корчемых камней, т	Класс трактора, т	Производительность, м³/смену
Циклического действия:					
отвал с зубьями	1,0—2,1	0,4—0,8	3,0—4,0	3; 6; 10	25—60
целостной захват	0,7—1,7	0,1—0,7	0,2—2,0	1,4; 3	6—60
Непрерывного действия	1,0—1,5	0,1—0,3	До 4,0	1,4; 3; 6	30—150



Хай

р

Эйтиборингиз учун рахмат.
Кейинги дарсга кечикманг.