

# МАВЗУ: Ўзлаштирилган ерларга биринчи ишлов бериш машиналари.

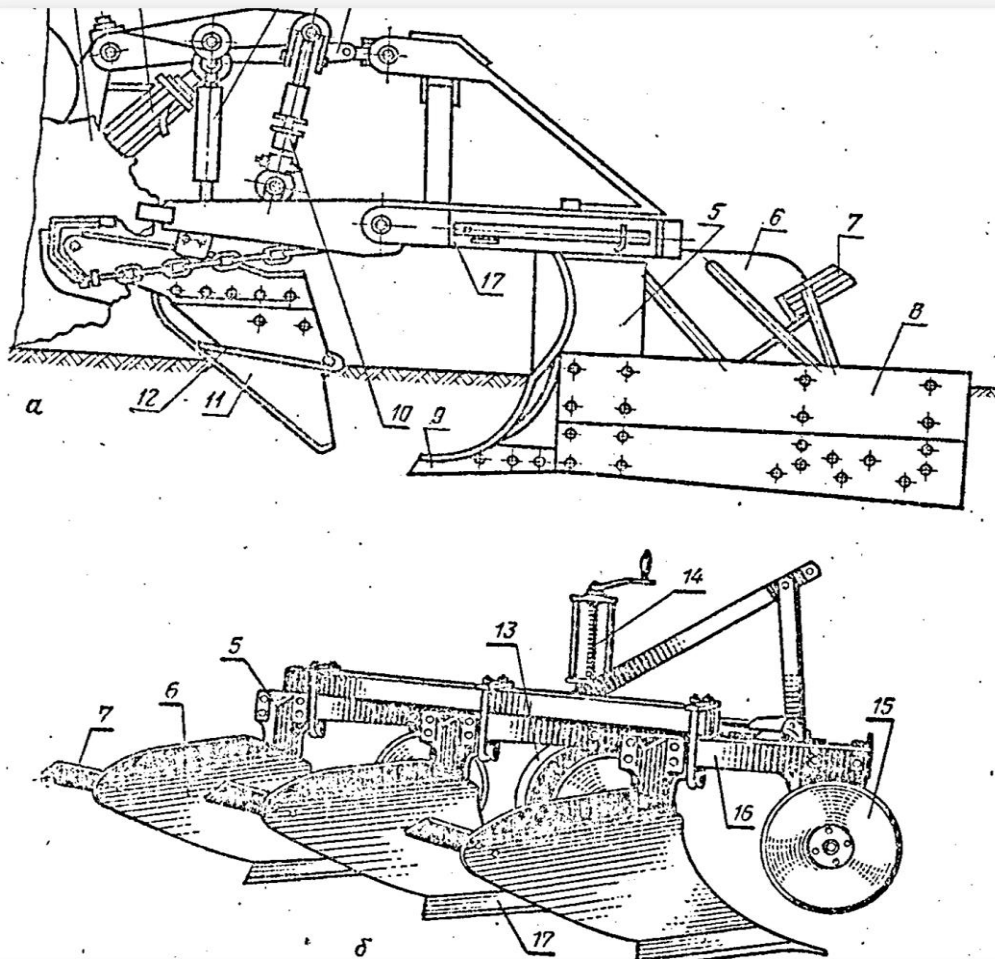
## РЕЖА:

- Ерларга дастлабки ишлов бериш машиналари тўғрисида умумий маълумотлар.
- Машиналарнинг туркумлари, вазифаси ва тузилиши. Ишлаш жараёнлари.
- Дастлабки ишлов бериш плуглари, уларнинг тузилиши ва ишлаш жараёнлари. Синфланиши ва техник таснифлари.
- Фрезали ишчи жихозига эга бўлган машина ва ишчи жихозлари. Ютуқ ва камчиликлари.

**Ўзлаштирилган ерларга дастлабки ишлов бериш ишлари маданий техник тадбирларнинг ажралмас тарикибий қисми ҳисобланади.**

**Дастлабки ишлов бериш ишларини қуйидаги механизация воситалари билан амалга оширилади:**

- диски плуглар;**
- махсус бороналар;**
- ерга ишлов берувчи фрезалар;**
- кесакларни майдаловчи ишчи жихозлари;**
- юмшаткичлар;**
- ер юзасидаги хар хил майда ўсимлик ва шунга ўхшаган нарсаларни йўқотувчи ишчи жихозлар;**
- текислагичлар;**
- ғалтаклар (катоклар) ва х.к.лар.**

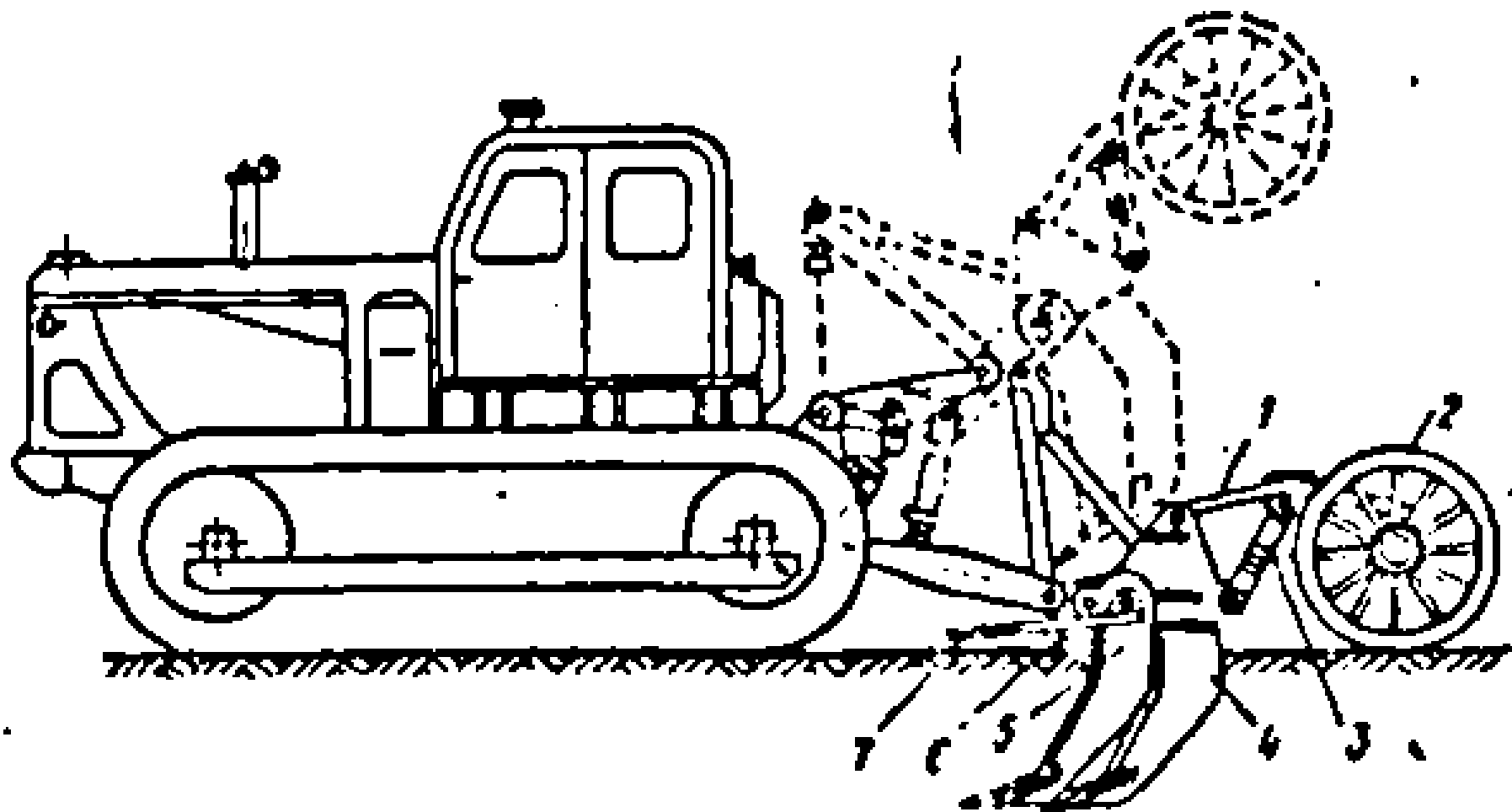


**Осма зах қочириш-бута ва ўсимликларни кесувчи плуглар.**

а). Бир корпусли плуг; б). уч корпусли плуг.

1-трактор; 2-гидроцилиндр; 3- ростловчи тортқи; 4-юқори тортқи;  
 5-стойка; 6-ағдаргич; 7- ағдаргичдаги перо; 8-дала тахта; 9-  
 долото ва лемех; 10-раскослар; 11-пичоқ; 12-чанғи; 13-таянч  
 ғилдираги; 14-винтли ростлагич механизми; 15- дискли пичоқ;  
 16-рама; 17-лемех.

**Бу турдаги плуглар бир-икки ва уч корпусли бўлади. Бу ишчи ускуналарини ўзлаштирилган ерларда олдиндан бирламчи юмшатирилган ва қисман ўт-ўсимликлардан тозаланган жойларда қўллаш мақсадга мувофиқ. Бир корпусли ва дискли плуглар асосан ерларда жуда кўп қолиб кетган дарахт бута қолдиқлари мавжуд бўлган ва уларни баландлиги 1,5...2,0 м.дан ошмаслиги керак. Плуглар тиркалма ва осма қилиб тракторга агрегатланади ва гидравлик, механик ҳамда комбинациялашган бошқариш тизимлари қўлланилади.**



### **РУ-65-2,5 юмшаткичи:**

1-шоти; 2-юриш ғилдираги; 3-чуқурлик регулятори;  
4-олинадиган пичоқ; 5-ён пичоқ-стойкалар; 6-косинка;  
7-тўсиқ

# Техник таснифи

Т.р.	Кўрсаткичлари	Ўлчов бирлиги	Қиймати
1.	Турлари: -тиркалма ва осма. Гидравлик,механик ва комбинациялашган бошқарув тизими.	-	-
2.	Бир корпусли: Икки корпусли Уч корпусли.		
3	Кўп миқдордаги дарахт қолдиқлари, ва ўсган ўсимликларга ишлов бериш имконияти (баландлиги)	м	1,5...2,0
4.	Бир корпусли осма ва тиркалма плугларда ишлов бериш пластинани эни	см	75...100
5.	Икки корпусли	см	54
6.	Уч корпусли	см	45
7.	Ишлов бериш чуқурлиги	см	30...35
8.	Агрегатланиши 3-синф тракторлари	-	-
9.	Дискли плуглар: қамраш эни: чуқурлиги	м см	1,0...1,7 20...30
10	Иш унумдорлиги: оддий плуг: Дискли плуг:	га/соат га/соат	0,3...0,55 0.8...1.2.

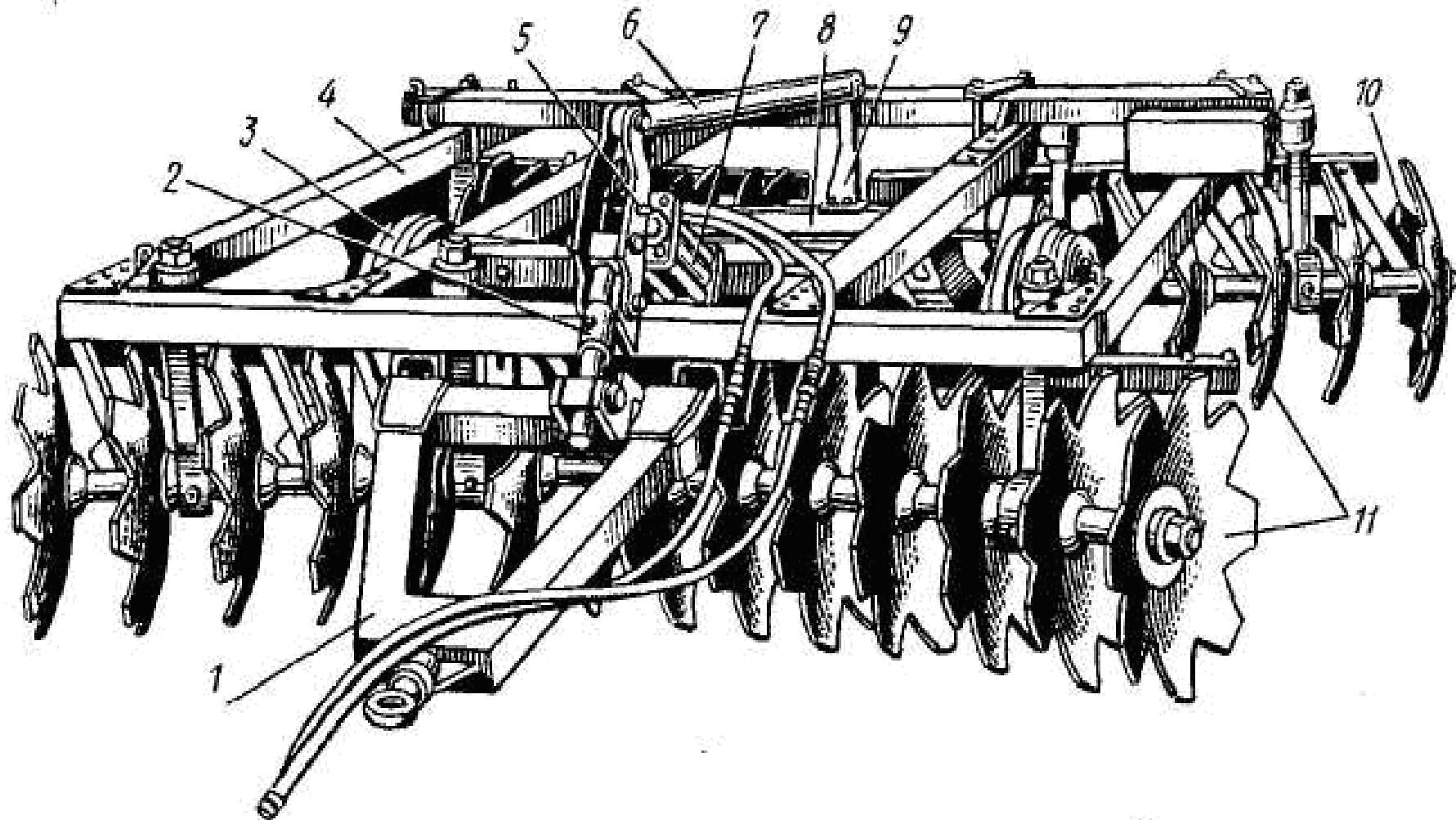
# Дискли бороналар

Торфли грунтларда КБПлар (кустарниково-болотными плуг) билан ишланган ва юқорига кўтарилган пластларни ишлаш учун мўлжалланган ишчи жихоз хисобланади. Шунингдек бу машиналарда ташқари ишлаб чиқариш жараёнларида оғир дала ва мелиоратив дискли бороналардан ҳам фойдаланилади. Барча мелиоратив бороналар чуқурлиги 20 см бўлган ерларни ишлашда қўлланилади. Бу иш жихозинида 4 та батарея бўлиб хар бир дискларни диаметри 660 мм ва улар орасидаги масофа 220 мм бўлади.

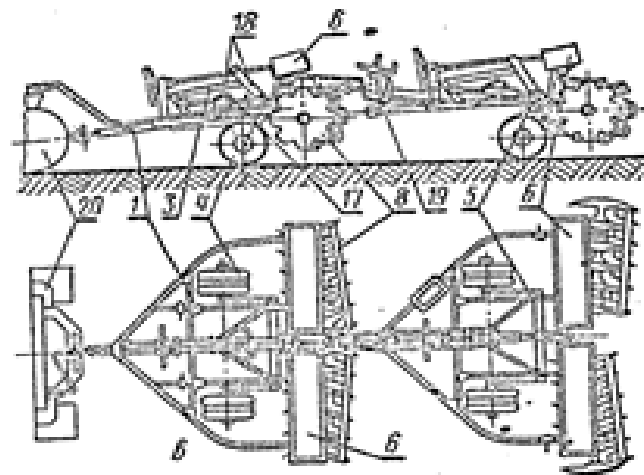
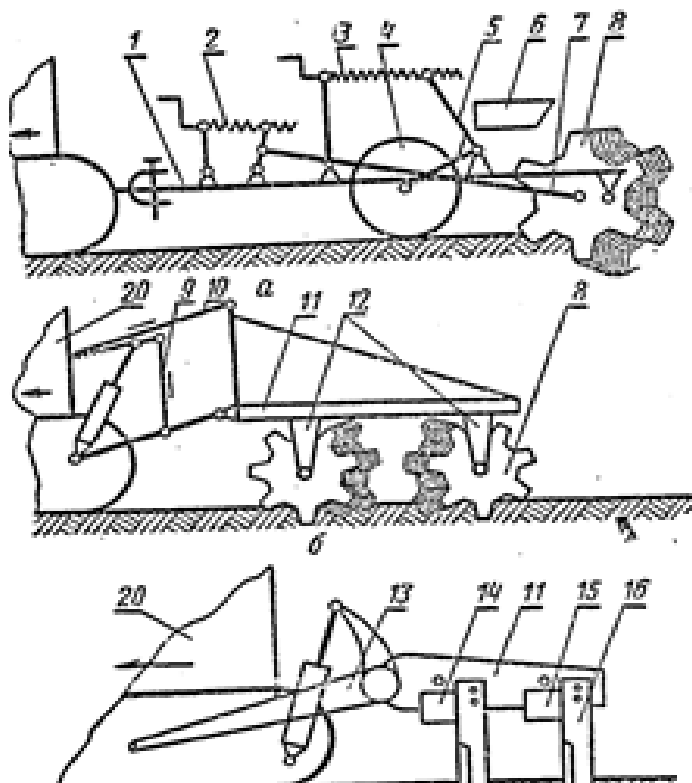
# Мелиоратив диски бороналарни техник таснифи.

Кўрсаткичлари	Машиналар русуми			
	БДНТ-3,5	БДТ-3	БДТ-7	БДНТ-2.2
Иш унумдорлиги, га/соат.	1,13-1,64	2,38-3,09	5,1-5,6	1-1,26
Қамраш эни., м	3,5	3	7	2,2
Дискли батареяларни хамла қилиш бурчагини ўзгартириш чегараси, град	6-18	6-18	12-18	12-18
Иш жихозини агрегатланиши	Осма	Тиркалма	Гидробош қарувли.	Осма
Тракторни тортиш синфи	6	3	6	3
Клиренс., мм	330	240	250	450
Габарит ўлчамлари., мм: узунлиги х эни х баландлиги	2500х3700 х1950	4800х3300 х1520	4380х4950 х3000	1810х2400 х1790
Иассаси, кг	1700	1830	3550	830





**БДТ -3 русумли дискли мелиоратив борона.**



## Ерларга дастлабки ишлов бериш машиналари.

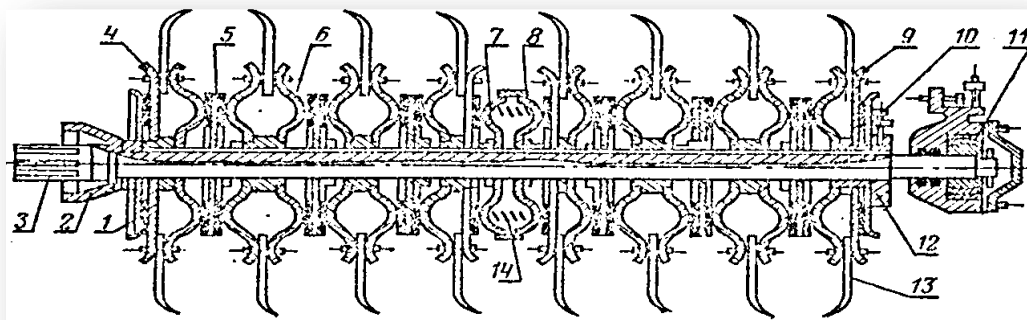
А) - Дискли, тиркалма, бир секцияли қўлда бошқариладиган иш жихози;

Б) - гидравлик бошқариладиган осма дискли икки секцияли иш жихози;

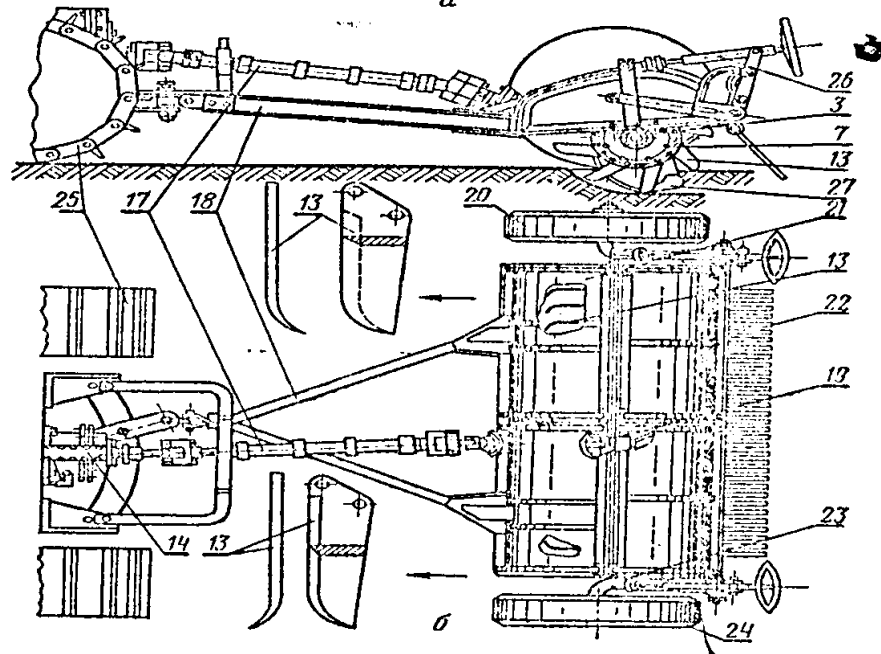
В) - Комбинациялашган бошқарувли тиркалма тўрт секцияли борона;

Г) - илдиз кесувчи тишли осма борона.

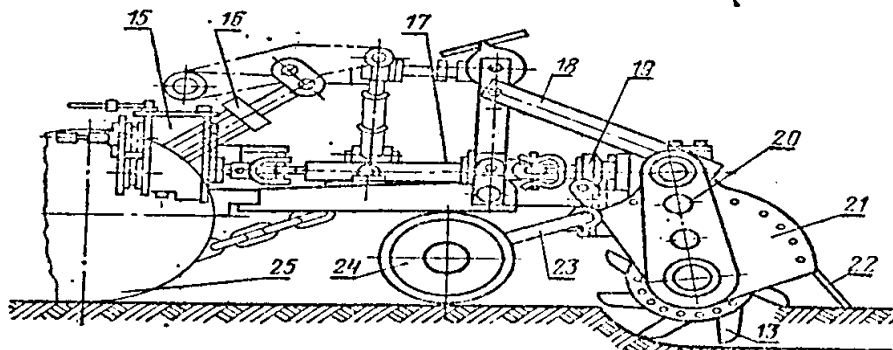
1-рама; 2-хужум қилиш бурчагини ўзгартирувчи винтли механизм; 3-борона қилиш чуқурлигини ростловчи винтли механизм; 4-юриш ғилдираги; 5-тирсакли ўқ; 6-балласт; 7-тортқи; 8-дискли батареялар; 9-тракторни осмаси; 10-винтли рослагич тортқиси; 11-қаттиқ рама; 12-кронштейнлар; 13-орқа осма универсаль рама; 14-,15-олд ва орқа кўндаланг балкалар; 16- черенкали пичоқ-тиш; 17-гидроцилиндр; 18- чуқурликни ростлаш механизмининг ричагли тизими; 19-тиркалмани пасайтиргич винтли механизми; 20-трактор.



a



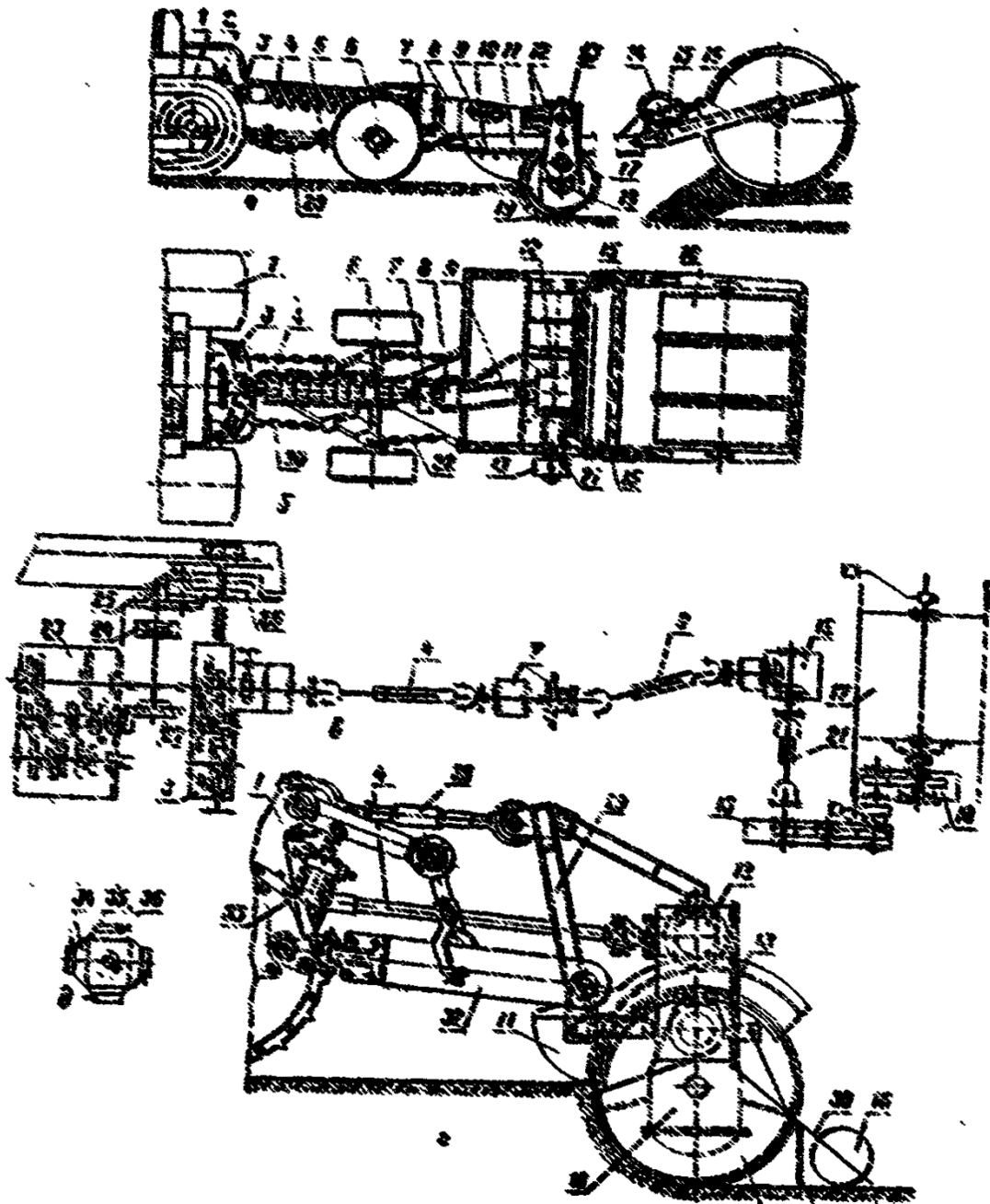
b



## Ерга дастлабки ишлов берувчи пластни ағдармайдиган фрезали ишчи жихоз.

- А) – фрезали барабанны  
конструкцияси;  
Б) - тиркалма фреза;  
В) - ботқоқларда ишлатиладиган  
осма фрезани схемаси;  
1,5,7,8,10-етақловчи дисклар; 2-  
химоя кожухи; 3-барабанны вали;  
4,9-пичоқларни маҳкамлайдиган  
охирги дисклар; 6-пичоқларни  
маҳкамлайдиган ички дисклар;  
11-подшипниклар; 12-стопор  
гайкаси; 13-пичоқ; 14-пружина;  
15-редуктор; 16- кўтаргич  
гидроцилиндрлари; 17-кардан  
вали; 18-рама; 19-конуссимон  
редуктор; 20-цилиндрик редуктор;  
21-кожух; 22-хаскаш; 23-тирсакли  
ўқ; 24-таянч ғилдираги; 25-  
трактор; 26-фрезерлаш  
чуқурлигини рослаш винтли  
механизми; 27- ўрта сошник.





## Ерларни чуқур юмшатиш (фрезерлаш) машинаси.

- А). Тиркалма машинани ён томондан умумий кўриниши;
- Б). шуни ўзи фақат тепадан кўриниши;
- В). Машинани кинематик схемаси;
- Г). Осма (ўрнатма) ишчи жихоз.
- Д). Тўғри пичоқли фреза;

1-трактор; 2-гидроузатма; 3-секинлаткич; 4,9,21-карданли валлар; 5-тракторга улагич; 6-олд ғалтак; 7-ўртадаги таянч; 8-кожух; 10-олдинги рама; 11-қайтаргич плитаси; 12-13-конусли ва цилиндрик редукторлар; 14 -орқа рама; 15- фрезани кўтарувчи гидроцилиндр; 16- орқа таянч ғалтаги; 17-фреза; 18-фрезани редуктори; 19- чашкали пичоқлар; 20,22-буровчи занжирлар; 23- тракторни КППси; 24-бортли фрикцион; 25-тракторни етакловчи юлдузчаси; 26-бортли узатма; 27-асосий узатма; 28-юқори тортқи; 29- осма рама; 30-тортқилар; 31-гребенка; 32-османинг тортқилари; 33-гидроцилиндр; 34-корпус; 35-ушлагич; 36-пичоқ.

**Бу турдаги машиналар ёрдамида ўт-ўсимликлари, дарахт қолдиқлари бўлган ерларни бир пайтнинг ўзида ишлов беради. шунингдек тупроқни юмшатади ва массаси билан текислайди. Бу машина билан ишлов берилганидан сўнг ердан фойдаланиш мумкин бўлади.**

**Машинанинг камчилиги** – майдаланаётган тупроқни қалинлиги 3 см. дан ошмайди. Демак бажараётган ишига юқори энергия сарфланади. Иш унумдорлиги паст.  $P_T = 0,5...0,97$  га/соат.

Иш унумдорлигини ошириш учун юқори қувватга эга бўлган тракторларни қўллаш мақсадга мувофиқ. (105...118 кВт). ёки алохида фреза учун двигатель қўйиш керак ва фрезани диаметрини 1,2 м. ва қамраш энини 2,3 м га етказиш керак. Тўғри пичоқлар сонини 12...14 та дан 90...92 та га етказиш керак. Шунда иш унумдорлик 25...30 % га ошади. (0,15...0,3 га/соат).





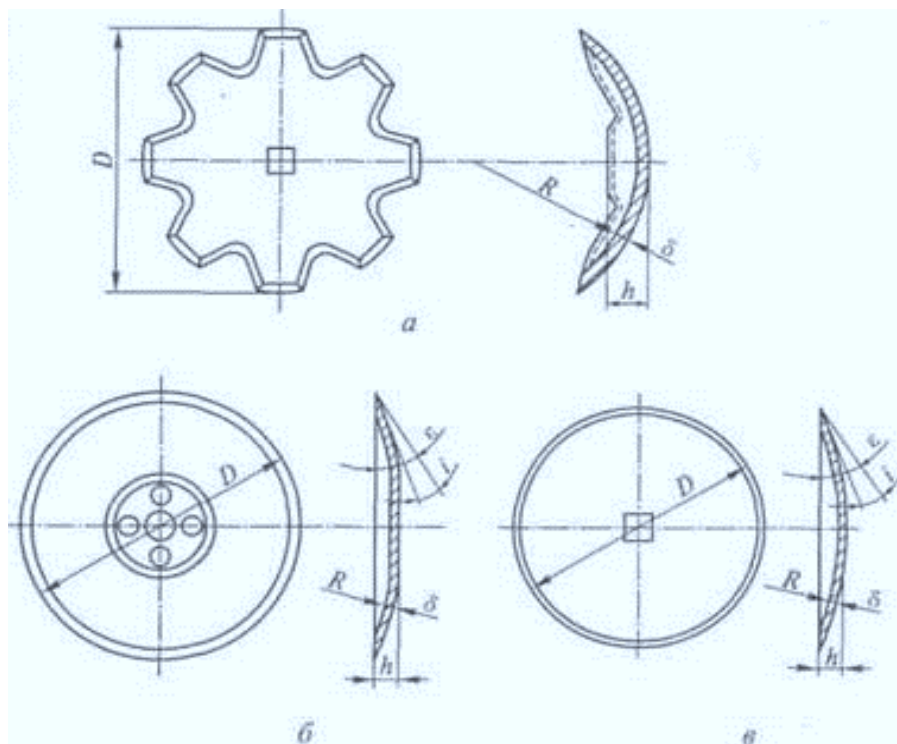
**ГУЛЬДЕН** русумли ерларни чуқур ағдарадиган машина. (2 батареяли).



**ЛИРА** русумли тишли пружинали борона.

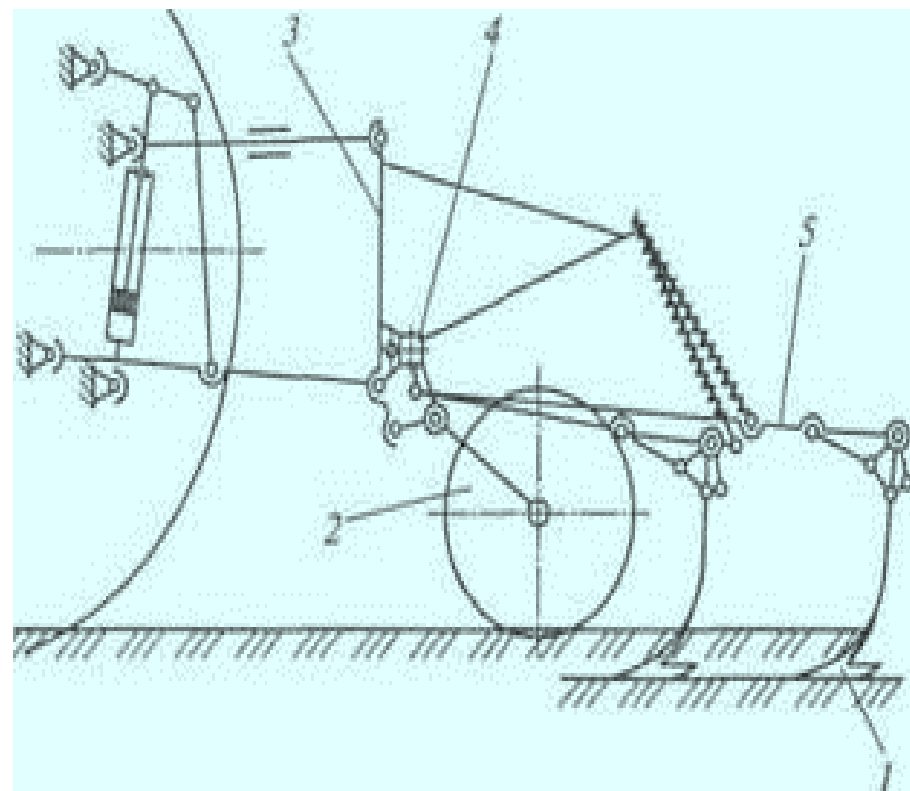


**БД-6** русумли  
дискли борона жуда  
кўп ўт-ўсимликлари  
бўлган ерларга  
ишлов бериш учун  
мўлжалланган.



**Сферик  
дисклар  
ни тури.:**

а — кесилган уяли;  
б- Текиссферик  
силлиқ юзаси;  
в — сферик силлиқ



**Осма ўрнатилган  
культиваторни тузилиш  
схемаси:**

1— Ишчи жихозлари; 2 — таянч  
ғилдираклари.; 3 — осма қурилмаси  
4 — рама; 5 — иш жихозини  
маҳкамлаш тизими.



➔ **Икки томонлама  
дискли борона.**  
(John Deere. Диск  
борона -2625. Диск  
борона -2623. Диск.  
борона -2623VT)

**БДТ-5-36Ф**  
**«Вепрь» русумли оғир**  
**дискли боронани ПК**  
**«ЯРОСЛАВИЧ»**  
**КОРХОНАСИ ИШЛАБ**  
**ЧИҚАРГАН ВА У РОССИЯ**  
**Қ/Х ТЕХНИКАЛАРИ**  
**ИЧИДА ЯНГИСИ**  
**ХИСОБЛАНАДИ.**

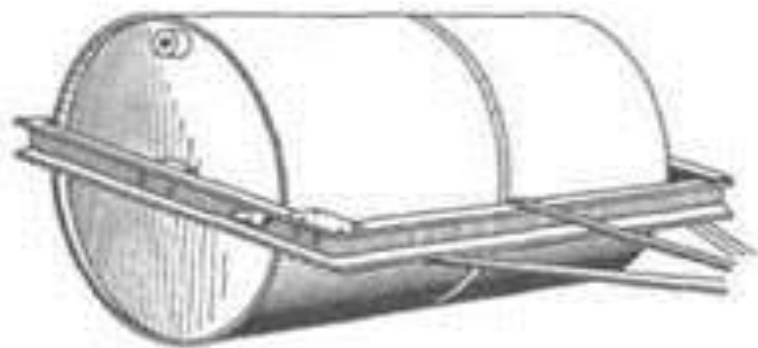




**VIKING**  
русумли  
тупроқга  
вертикаль  
Ишлов бе-  
рувчи диск-  
ли борона

## Техник таърифи:

- Оғирлиги бўйича синфи – 1200 кг/м;
- Ишлов бериш чуқурлиги – 3-13 см;
- Ишлов беришдаги тезлиги – 10-16 км/ч;
- SoilRazor VT русумидаги кесувчи дисклар ўлчами – 508 x 6.5 мм ёки 559 x 6.5 мм;
- Лезвиелар орасидаги масофа 209 ёки 229 мм;
- Батарейаларни хамла қилиш бурчаклари ўзгартириш диапазонлари,градус.  
•(олд/орқа дисклар - 0°, 4°, 8°, 12°, 16°);



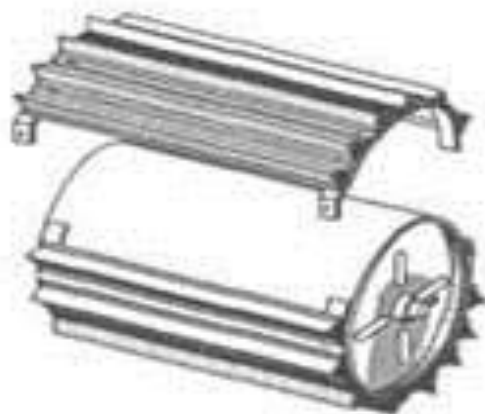
*a*



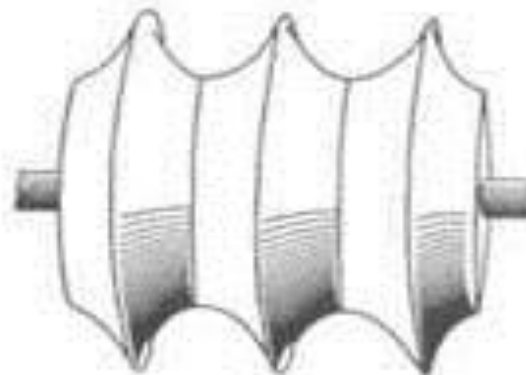
*б*



*в*



*г*



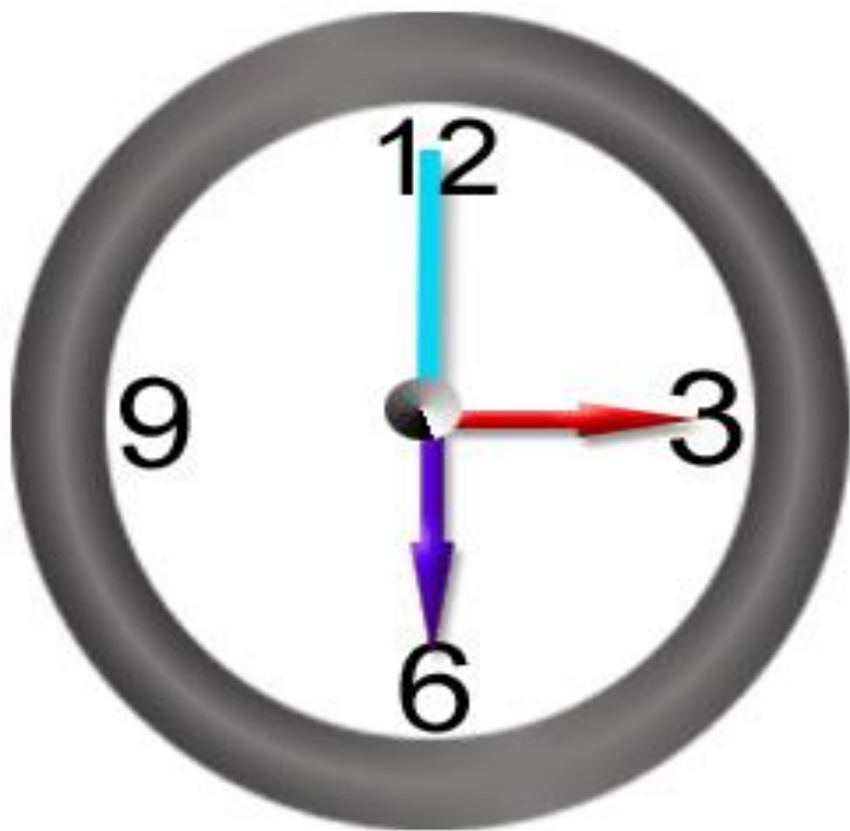
*д*

## **Зичлагич катокларни юза қисмини турлари.**

*a* — силлик; *б* — кольчат-шпорли; *в* — кольчат-тишли; *г* — текис тишли;  
*д* — кольчатли

Катоклар тупроқни юза қисмини қисман зичлаш, кесакларни майдалаш, тупроқ юза қисмини текислаш, қатқалоқларни майдалаш учун керак.





Домла! Бошқа дарс  
қолдирмайман. Яхши  
ўқийман. Имтихон  
лар мен учун байрам  
бўлсин доимо!!!



# Хайр

**ЭЪТИБОРИНГИЗ УЧУН РАХМАТ.**