

Издержки производства и себестоимость продукции сельского хозяйства

1. Издержки производства в сельском хозяйстве.
2. Стоимость и себестоимость сельскохозяйственной продукции.
3. Состав затрат и методические основы исчисления себестоимости продукции.

Понятие и экономическая сущность издержек производства

Издержки производства представляют собой совокупные затраты живого и овеществленного труда на производство конкретного вида продукции. В условиях товарного производства издержки производства выступают в стоимостной форме.

При переходе к рыночным отношениям издержки производства определяются затратами постоянного и переменного капитала ($c+v$).

Издержки производства в сельском хозяйстве



Предельные издержки ($I_{пр}$) можно определить по формуле:

$$I_{пр} = \frac{\Delta I_o}{\Delta O}$$

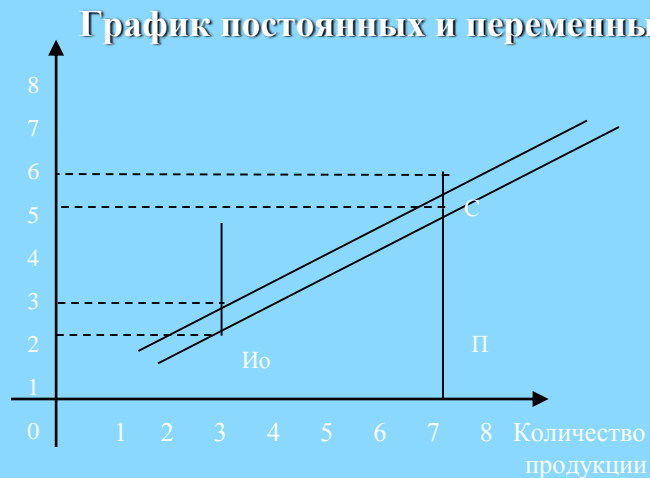
где: ΔI_o – изменение общих издержек производства, сум.;

ΔO - изменение количества произведенной продукции, т.

Разница между суммой общих и суммой переменных издержек представляет собой фиксированный размер постоянных издержек. ($I_{пос} = I_{об} - I_{пер}$).

Понятие и уровень себестоимости сельскохозяйственной продукции

Себестоимость продукции (работ, услуг) представляет собой стоимостную оценку используемых в процессе производства продукции (работ и услуг) природных ресурсов, сырья, материалов, топлива, энергии, основных фондов, трудовых ресурсов, а также других затрат на ее производство и реализацию.



Условные обозначения:
Ио – общие издержки производства,
С – постоянные издержки,
П – переменные издержки

$$Ис = \frac{С + П}{Оп} = \frac{С}{Оп} + \frac{П}{Оп},$$

где: **Ис** – средние издержки производства,
Оп – объем производства продукции

Издержки производства, сум./т

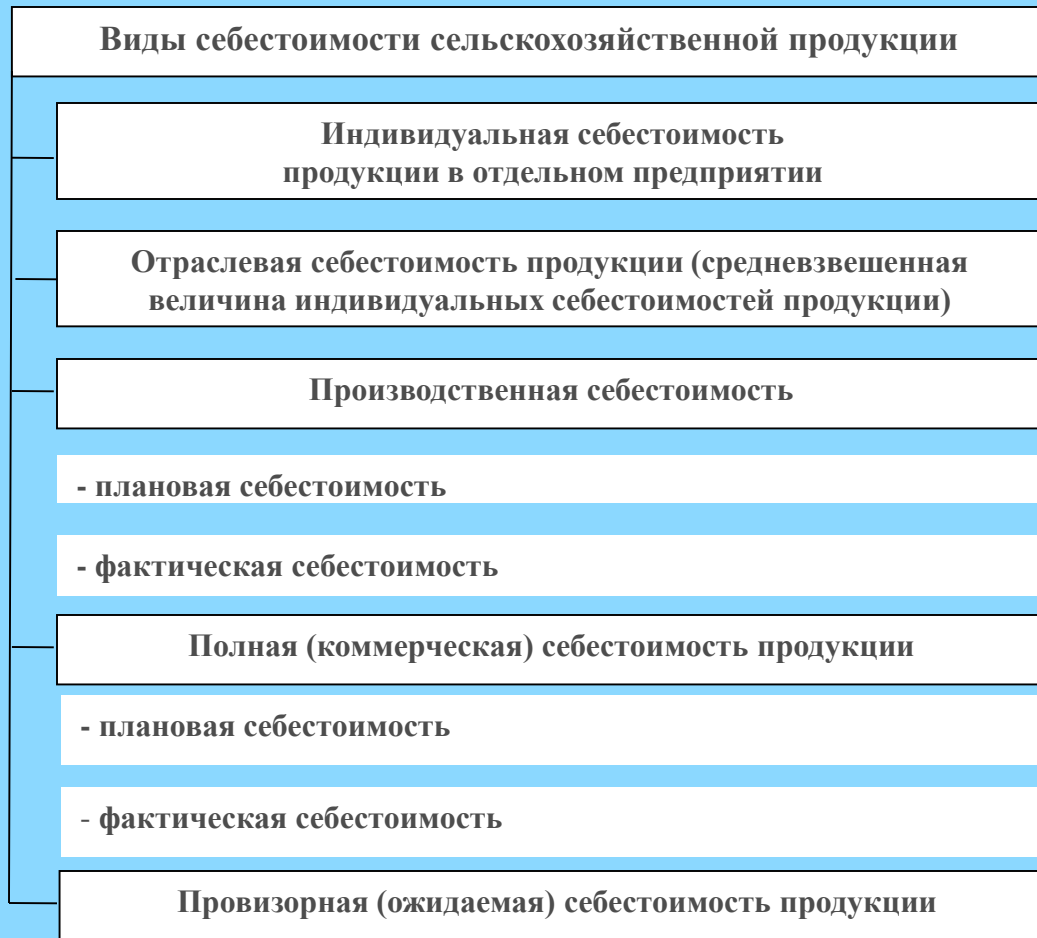
Себестоимость единицы продукции определяют как отношение производственных затрат к объему валовой продукции конкретного вида. Она рассчитывается по формуле:

$$Сп = \frac{Пз}{Вп},$$

где: **Пз** – сумма производственных затрат, сум.;

Вп – объем валовой продукции сельского хозяйства, т, ц.

Виды себестоимости продукции



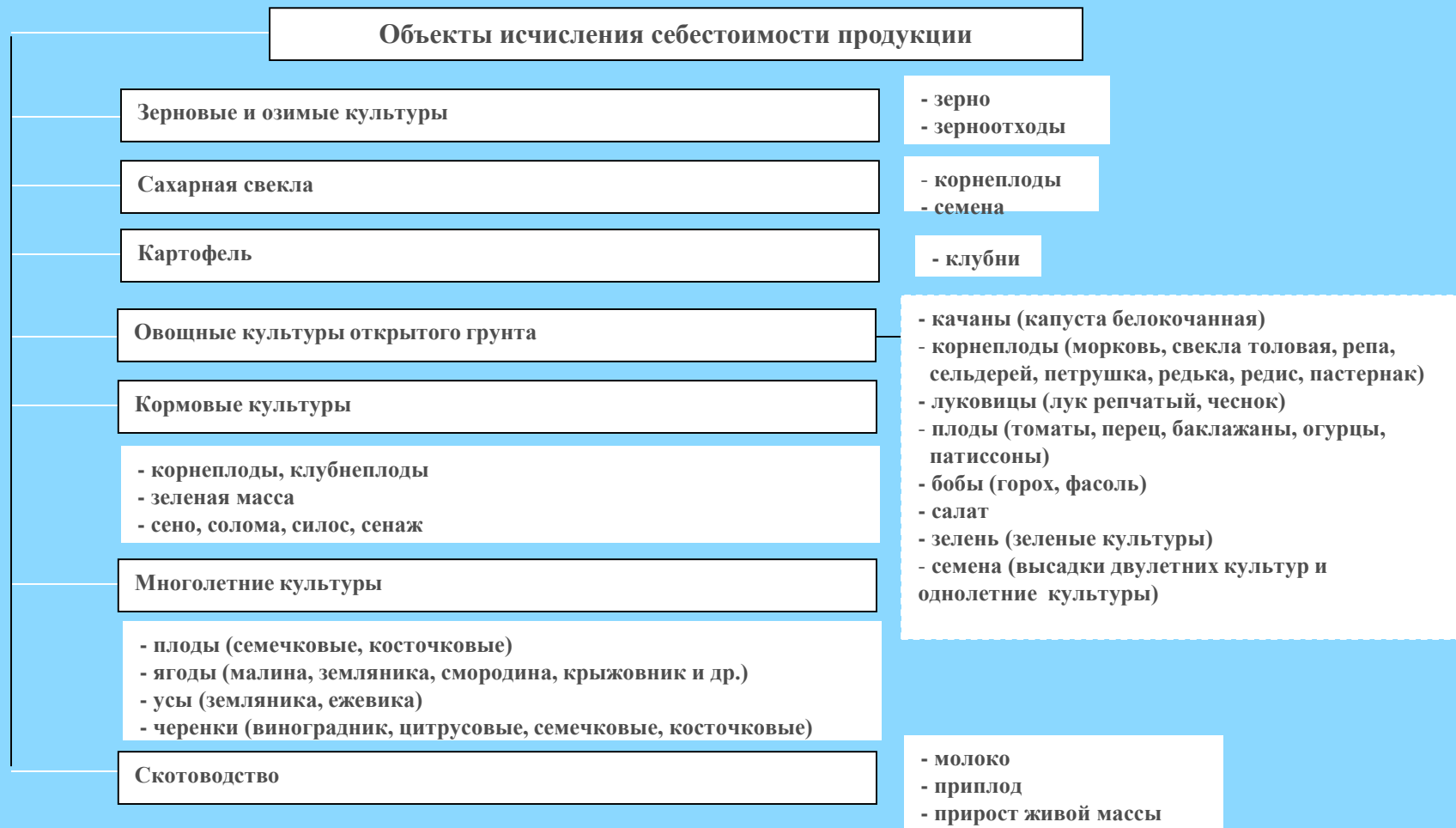
Понятие, состав затрат и объекты исчисления себестоимости продукции

Затраты на производство продукции (работ, услуг) группируются по элементам и статьям, формируются по месту возникновения, объектам учета, планирования и калькулирования себестоимости. Под элементами затрат понимаются затраты, однородные по своему экономическому содержанию, а под статьями затрат, включающие один или несколько элементов.

При исчислении себестоимости часть основных затрат можно прямо отнести на конкурентную культуру или вид животных и работы (продуктов).

Затраты, образующие себестоимость продукции (работ, услуг), группируются в соответствии с их экономическим содержанием по следующим элементам:

- материальные затраты;
- затраты на оплату труда;
- отчисления на социальные нужды;
- амортизация основных фондов;
- прочие затраты.



Последовательность исчисления себестоимости продукции

Распределяются по назначению расходы на содержание основных средств

Исчисляется себестоимость продукции вспомогательных и подсобных промышленных производств, оказывающих услуги основному производству

Распределяются затраты по орошению и осушению

Распределяются бригадные (фермерские), отраслевые (цеховые) и общехозяйственные расходы

Определяется общая сумма производственных затрат объектами планирования и учета

Исчисляется себестоимость продукции растениеводства

Исчисляется себестоимость продукции животноводства

Исчисляется себестоимость живой массы поголовья

Исчисляется себестоимость продукции товарной продукции растениеводства и животноводства, путем добавления к производственной себестоимости затрат на реализацию

Группировка затрат по статьям

Оплата труда с отчислением на социальные нужды

Семена и посадочные материал

Удобрения минеральные и органические

Средства защиты растений и животных

Корма

Сырье для переработки

Содержание основных средств:

а) нефтепродукты

б) амортизация (износ) основных средств

в) ремонт основных средств

Работы и услуги

Организация производства и управления

Платежи по кредитам

Потери от падежа животных

Прочие затраты

Пути снижения себестоимости сельскохозяйственной продукции

Внедрение комплексной механизации и автоматизации производства, применение новых машин и оборудования

Снижение фондоемкости производства (эффективное использование основных производственных фондов, зданий и сооружений)

Снижение материалоемкости производства (эффективное использование материально-технических ресурсов)

Сокращение затрат по организации производства и управлению

Внедрение ресурсо- и энергосберегающих технологий

Совершенствование организации и материального стимулирования труда

Развитие механизации и повышение концентрации производства

Повышение урожайности сельскохозяйственных культур и продуктивности скота

Улучшение качества и сокращение потерь сельскохозяйственной продукции

Себестоимость 1 тонны основного продукта в сельском хозяйственном предприятии

№	Mahsulot turi	2005	2006	2007	2008	2009
1	Paxta xom-ashyosi	206,1	258,5	285,6	337,7	464,9
2	G'alla (don)	71,0	84,2	122,6	159,2	161,7
3	Kartoshka	350	370	380	400	500
4	Sabzavot	160	165	175	180	200
5	Meva	200	210	220	230	250
6	Sut	450	470	480	500	550
7	Tirik vaznning ortishi:	4900	5100	5000	5200	5700
8	Tuxum (1000 dona)	173	176	180	190	200

Себестоимость одной единицы продукции определяется делением производственных затрат на валовой продукт:

$$C_{п} = \frac{Пз}{ВП}$$