



**Расследование**  
**несчастных случаев**

---



## *План*

---

- понятие «несчастный случай»;
- расследование несчастных случаев;
- форма н-1, акты;
- сообщения о несчастном случае на производстве

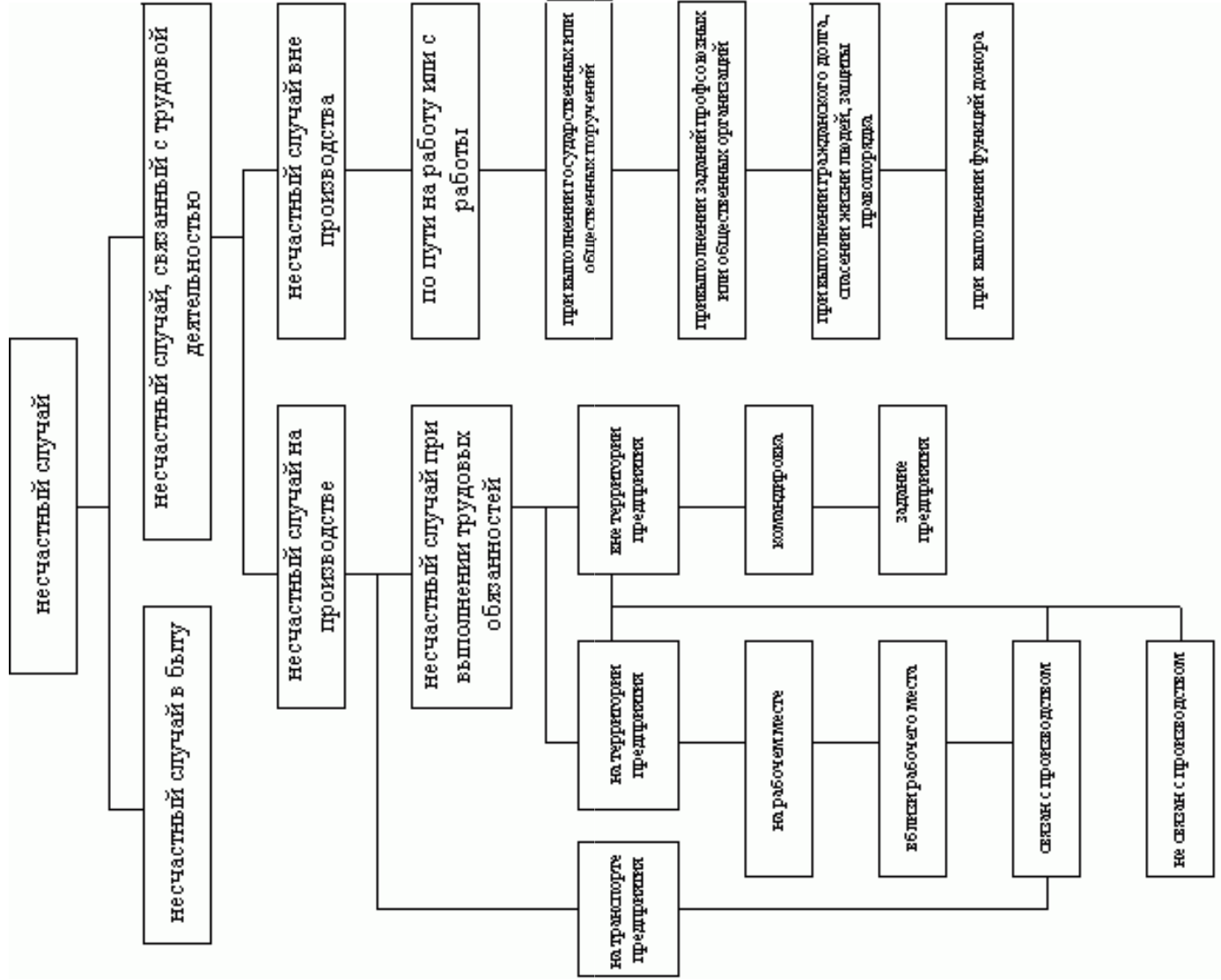


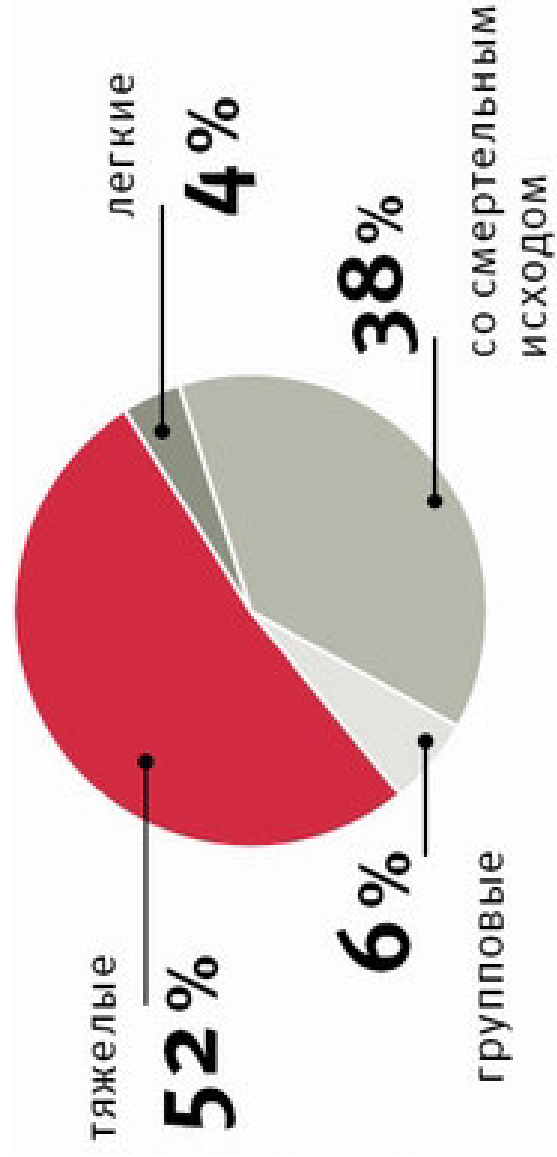
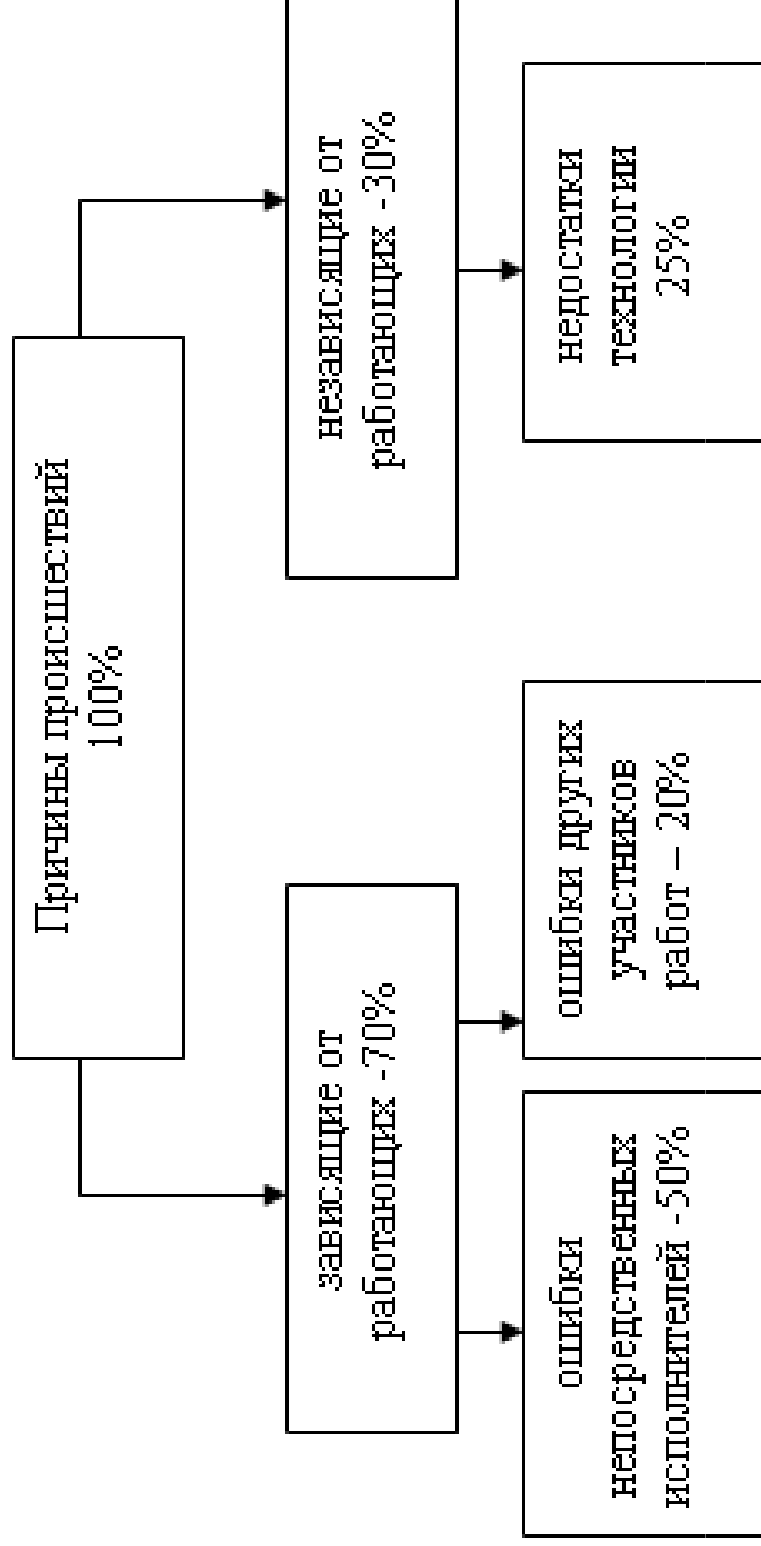
## Понятие «несчастный случай»

Несчастливым случаем является событие, повлекшее за собой получение любой травмы:

- ✓ механической (колота, резаная, ушиб и т.п.),
- ✓ термической (ожог, обморожение, переохлаждение, тепловой удар и т.п.)
- ✓ электрической
- ✓ химической
- ✓ токсичной
- ✓ психической и др.

В результате несчастного случая человек утрачивает свою трудоспособность на кратковременный или длительный период.

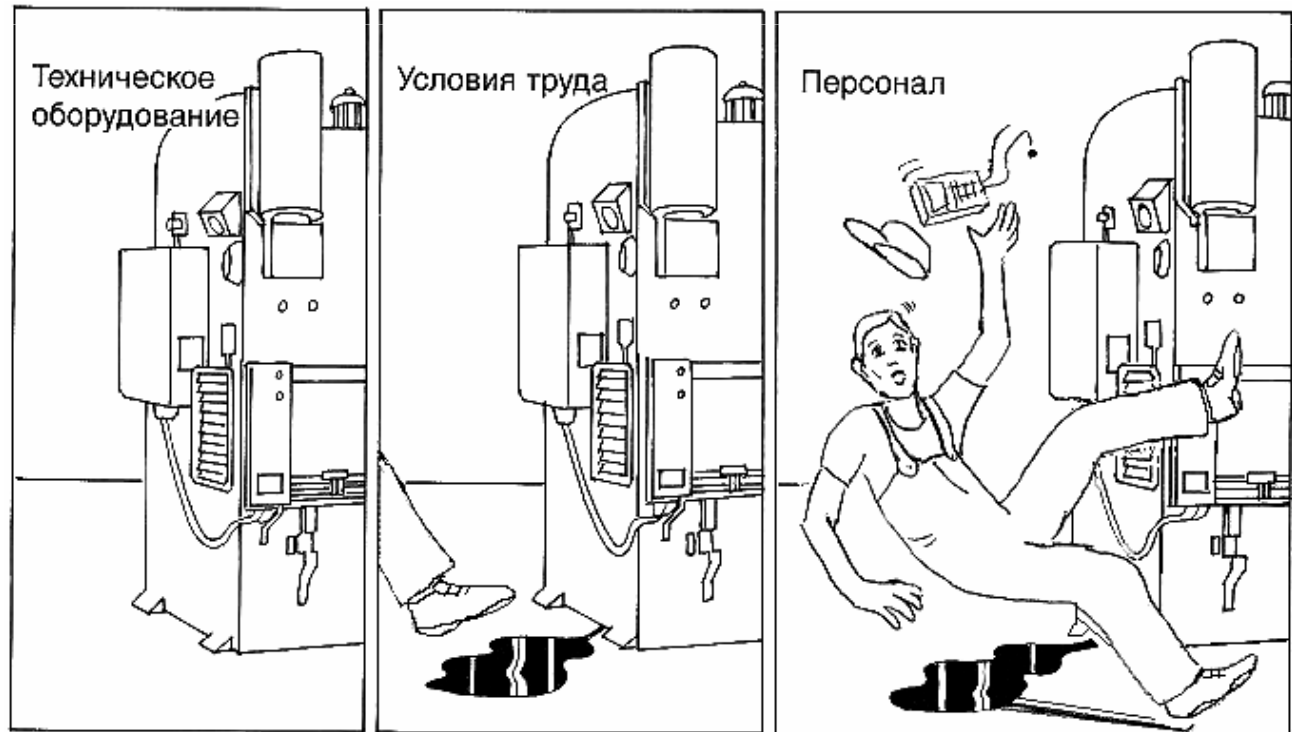
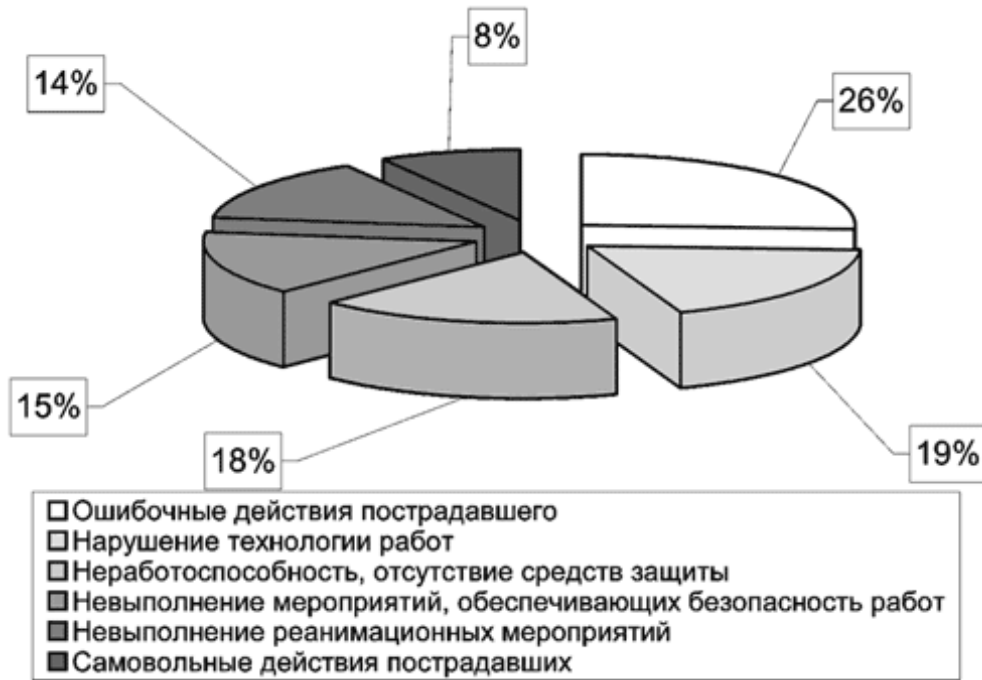




# Расследование несчастных случаев



## Статистика самых частых нарушений охраны труда





# Форма Н-1

---

«Утверждаю»

Работодатель

Направляется по одному экземпляру

- пострадавшему (в случае смерти  
семье)

\_\_\_\_\_

«\_\_» \_\_\_\_\_ 200\_\_ г.

- руководителю службы охраны  
труда (инженеру, специалисту)

печать предприятия

- техническому инспектору труда





# **АКТ Специального расследования** **несчастливого случая (аварии)**

\_\_\_\_\_ (группового, со смертельным исходом, тяжелым исходом)  
происшедшего «\_\_\_» \_\_\_\_\_ 200\_\_ г.  
в \_\_\_\_\_ ч. \_\_\_\_\_  
(ФИО пострадавшего)

\_\_\_\_\_ (профессия, должность, место работы, название предприятия вышестоящего хозяйственного органа,  
министерства, корпорации, ассоциации, концерна)  
Комиссия, назначенная \_\_\_\_\_  
(приказ)

в составе:  
председателя \_\_\_\_\_  
(ФИО, должность, место работы)

членов комиссии \_\_\_\_\_  
(ФИО, должность, место работы)

с участием приглашенных специалистов: \_\_\_\_\_

\_\_\_\_\_ (ФИО, должность, место работы)  
произвела с «\_\_\_» \_\_\_\_\_ 200\_\_ г. по «\_\_\_» \_\_\_\_\_ 200\_\_ г.  
специальное расследование данного несчастного случая и составила настоящий акт.

# **СХЕМА Сообщения о несчастном случае на производстве**

1. Название предприятия, вышестоящего хозяйственного органа, министерства, корпорации, ассоциации, концерна.
2. Дата, время, место происшествия, выполняемая работа и краткое описание обстоятельств, при которых произошел несчастный случай.
3. Число пострадавших, в том числе погибших.
4. Фамилия, имя, отчество, возраст, профессия, должность подписавшего сообщение.
5. Дата, время отправления сообщения, фамилия, должность лица, подписавшего сообщение.