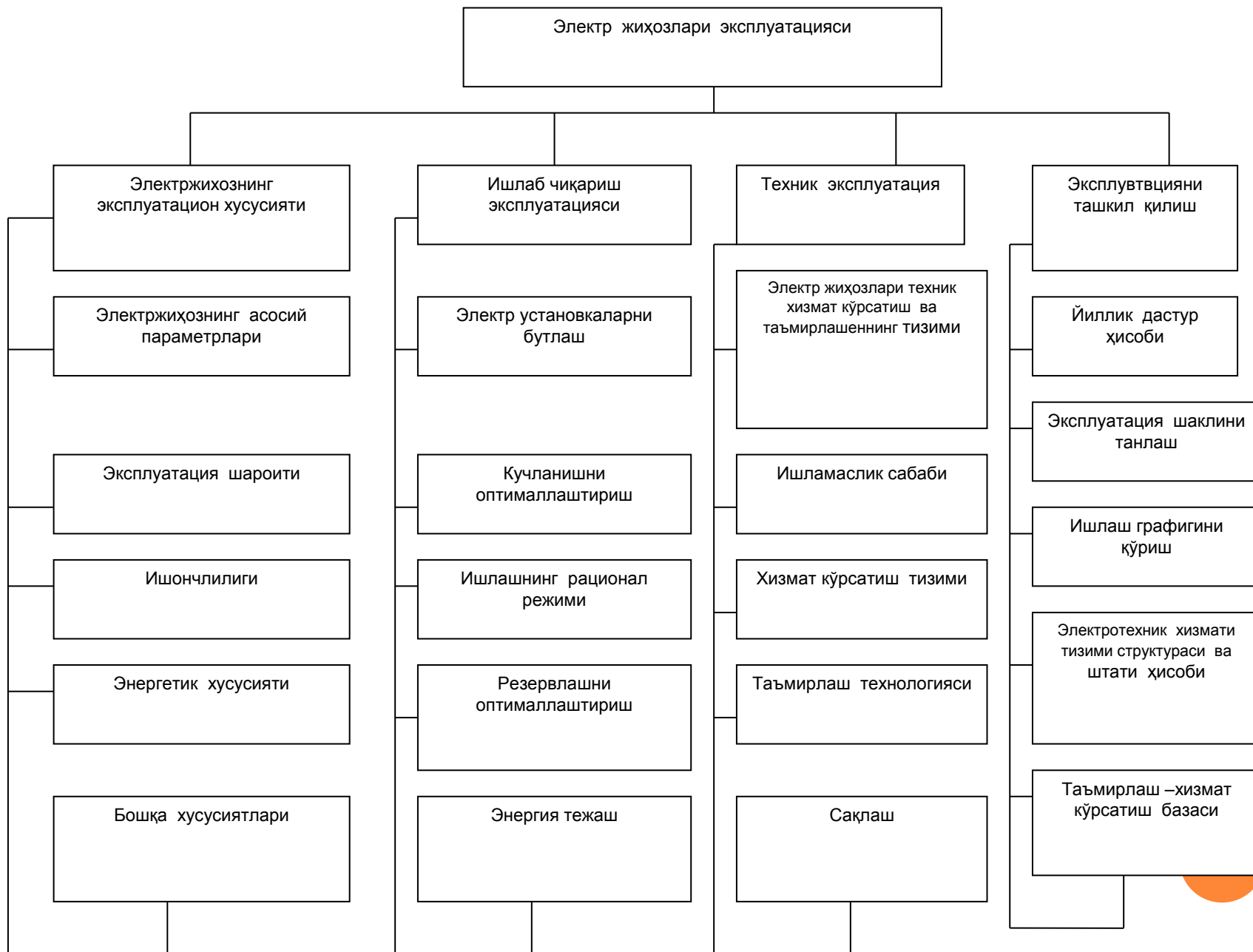


# 8.ЭЛЕКТР ЖИҲОЗЛАРИНИ ИШЛАТИШ ВА ТАЪМИРЛАШДА ХАВФСИЗЛИК

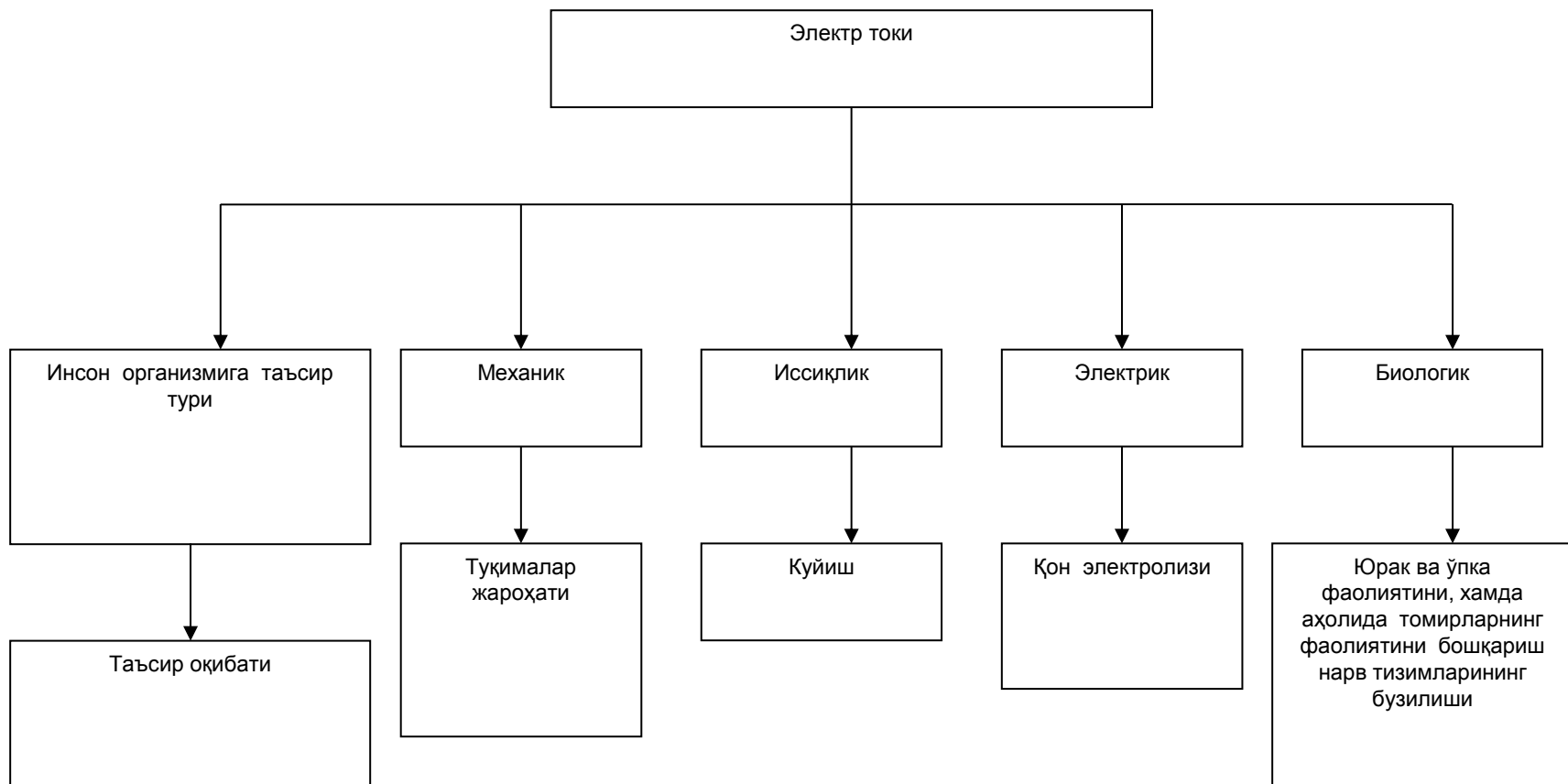
- *Электр жиҳозларининг эксплуатацияси (ЭЖЭ) деб электр жиҳози ишлаб чиқарилгандан сўнги даври тушунилади. Бунга электр жиҳозини ташиш, мақсад бўйича ишлатишга тайёрлаш, техник хизмат кўрсатиш, таъмирлаш ва сақлаш киради*
- *Сув хўжалигида фойдаланиладиган электр қурилмалар аксарият юқори кучланишларда ишлайди ва шунга мувофиқ электр хавфи мавжуд бўлади.*



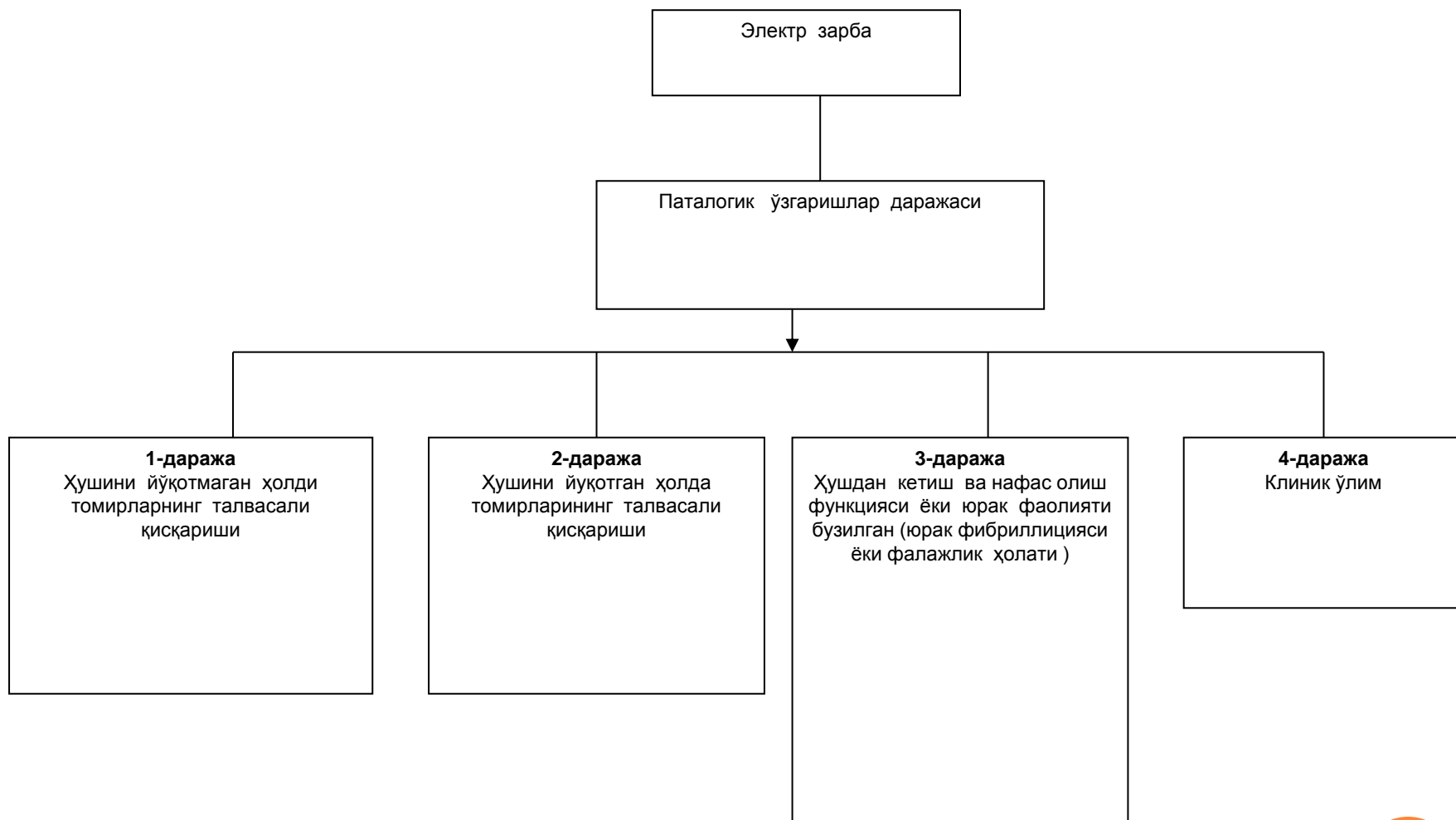


Ишлаб чиқаришда одамларни электр токига тушиш ҳолатлари учраб туради. Электр жиҳозлари, воситалари, қурилмаларини эксплуатация қилишда ва уларни таъмирлаш ишларини бажаришда ҳам тасоддий токка тушиш ҳолатлари учраб туради. Электр токининг таъсири унинг кучига ва кучланишига боғлиқ ҳолда инсон танасига турлича таъсир этади. Токнинг механик, иссиқлик электрик ва биологик таъсирлари фарқланади.

Электр токи



# ИНСОН ОРГАНИЗМИГА ЭЛЕКТР ТОКИНИНГ ТАЪСИРИ



*Инсон учун ток кучи 50 МА дан юқори бўлганда ўта хавфли ҳисобланиб ўлимгача даражада таъсир этади.*

*Инсонни электр токи хавфидан муҳофазаланиши хавфсизликни таъминлайди. Электр жиҳозларини ишлатишда хавфсизлик биринчи даражали муҳим иш техник қисмлардан иборат. Электр жиҳозларини ишлатувчилар махсус хавфсизлик қоидаларини ўрганадилар ва корхона қайдномасида расмийлаштирилади. Олдиндан ишлаб юрган мутахассислар ҳам даврий равишда (йилнинг ҳар чорагида) йўриқнома оладилар ва расмийлаштириладилар.*

○ Аввало электр жиҳози лойиҳа асосида ўрнатилган, ерга уланиши, чақмоқдан ҳимояланиши амалга оширилган бўлиши керак. Электр ва воситаларидан фойдаланишни билишлари керак. Ишловчилар ток урган одамга биринчи тиббий ёрдам кўрсатишни билиши керак.

