

МАЪРУЗА

**МАТЕРИАЛЛАРНИНГ
ОЛОВГА
ЧИДАМЛИЛИГИНИ
ОШИРИШ ЙЎЛЛАРИ**

РЕЖА:

1. Материалларнинг оловга чидамлилигини ошириш йўллари.
2. Антипиренлар ҳақида маълумот. Паст молекулали ва юқори молекулали антипиренлар, уларнинг фарқлари, афзалликлари ва камчиликлари.
3. Ўтдан ҳимоя қилишда қўлланиладиган таркиблар. Уларнинг қўлланиш соҳалари.

Қурилиш модда ва материаллари
ёнишга бўлган хусусиятлари бўйича
3 та гуруҳга бўлинадилар:

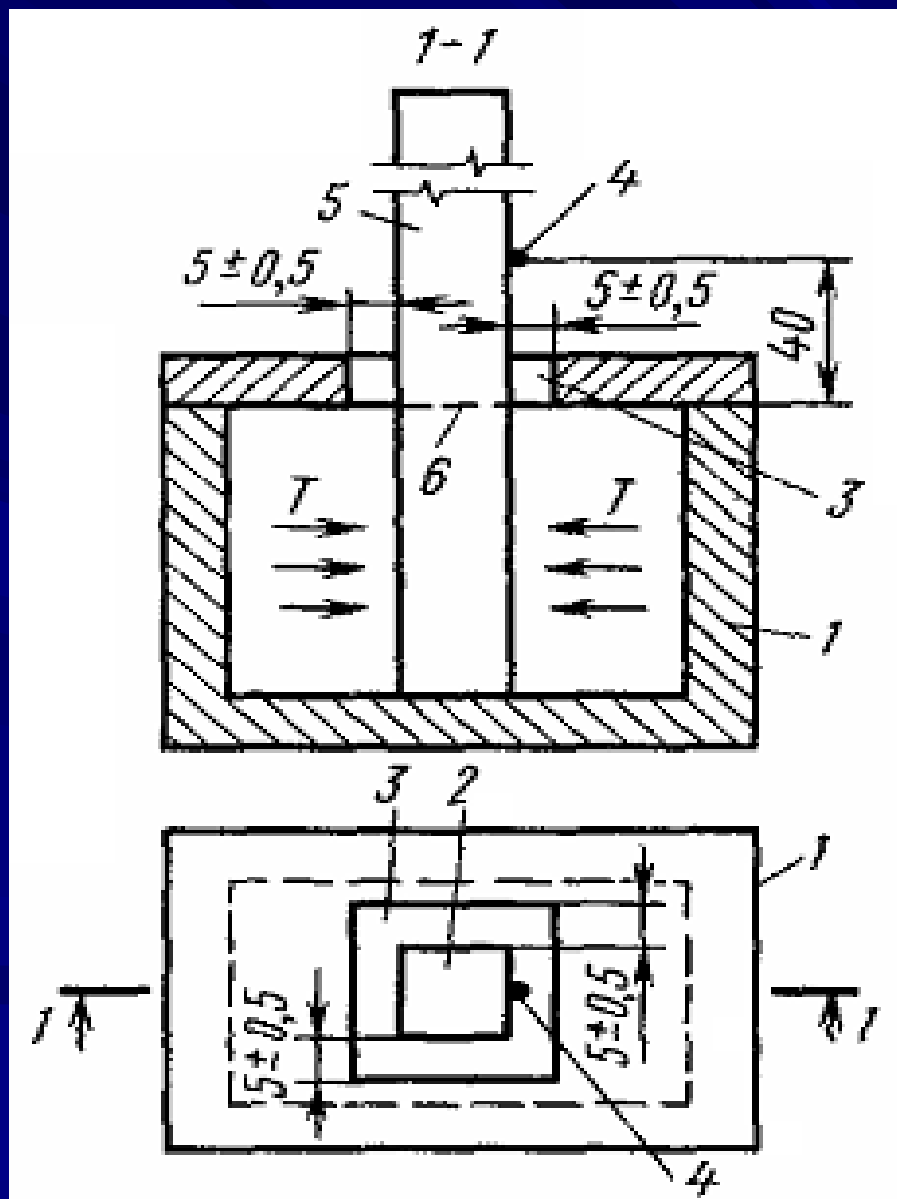
- *Ёнмайдиگانлар;*
- *Қийин ёнадиگانлар;*
- *Ёнадиگانлар.*

Оловга чидамлилик

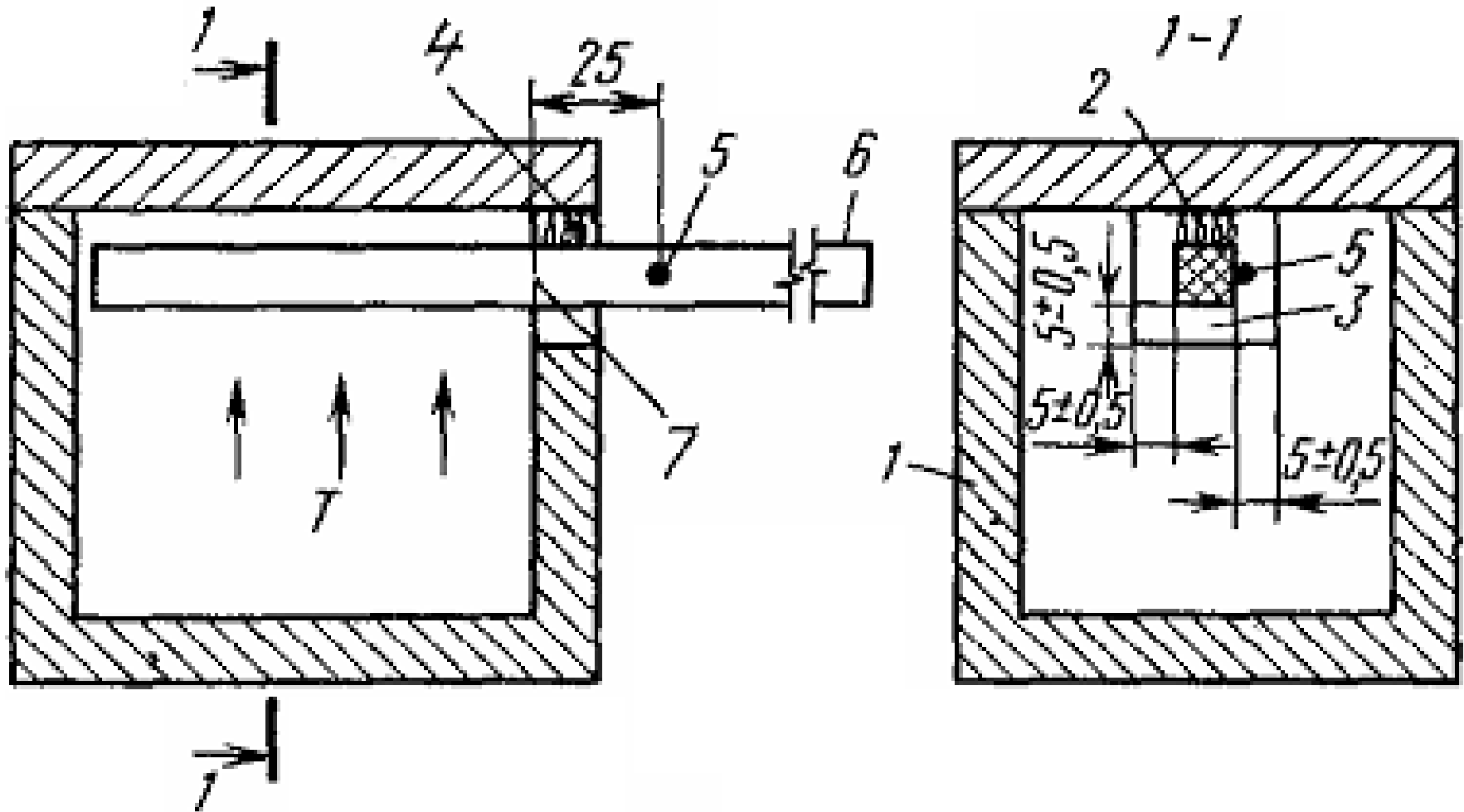
- Бино ва иншоотларнинг конструктив элементлари ёнғин вақтида ўзларининг кўтариб турувчанлик, тўсиб турувчанлик ва бошқа хусусиятларини сақлаб туриши **оловга чидамлилик** деб айтилади.
- Конструктив элементларнинг **“оловга чидамлилиги чегараси”** деган катталиқ мавжуд бўлиб, у соатда ўлчанади.

- Конструктив элементларнинг оловга чидамлилиги чегараси улар устида олов билан синов ўтказилиб аниқланади.
- Масалан,
 - ғишт деворники **5,5** соатга,
 - темирбетон устунники **3,5** соатга,
 - ҳимояланмаган металл конструкцияники **0,25** соатга,
 - сувалган ёғоч деворники эса **1** соатга тенг.

Тикка устунларни иссиқлик таъсир қилдириб синаш



Ўтиқ балкаларни иссиқлик таъсир қилдириб синаш

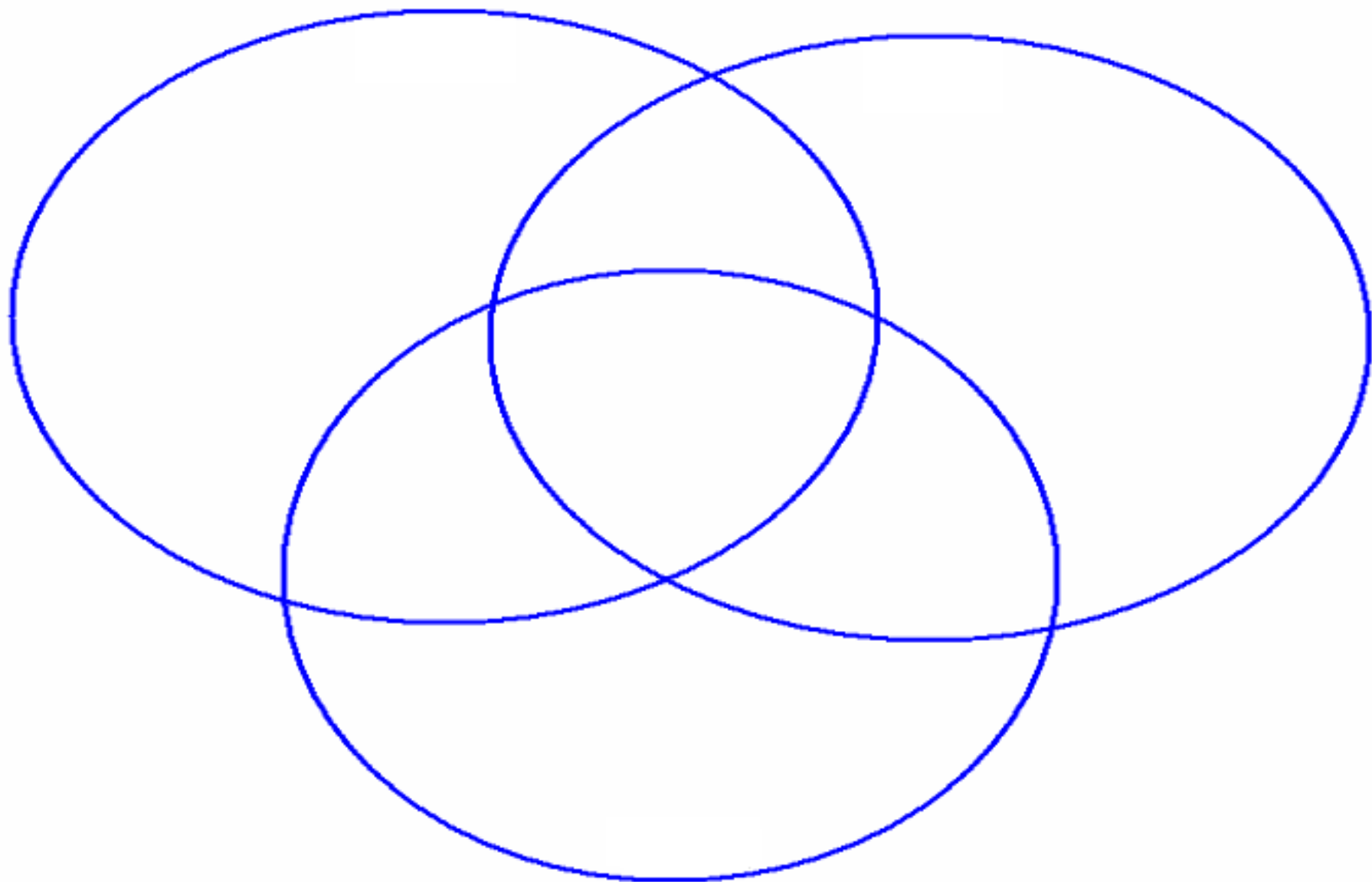


Бино ва иншоотлар конструктив элементларининг ёнувчанлик ва оловга чидамлилик чегараси бўйича 5 та даражага бўлинган:

- I – даража. Бу даражага кирувчи бино ва иншоотларнинг ҳамма конструктив элементлари ёнмайдиган ва жуда катта оловга чидамлилик чегарасига (0,5...2,5 соат) эга материаллардан қилинган бўлади.
- II – даража. Бу даражага кирувчи бино ва иншоотларнинг ҳамма конструктив элементлари ёнмайдиган, лекин оловга чидамлилик чегарасига кичикроқ (0,25...2,0 соат) бўлган материаллардан қилинган бўлади.

- **III – даража.** Бу даражага кирувчи бино ва иншоотларнинг конструктив элементлари **ёнмайдиган ва қийин ёнадиган материаллардан** қилинган бўлади.
- **IV – даража.** Бу даражага кирувчи бино ва иншоотларнинг конструктив элементлари **қийин ёнадиган материаллардан** қилинган бўлади.
- **V – даража.** Бу даражага кирувчи бино ва иншоотларнинг конструктив элементлари **ёнадиган материаллардан** қилинган бўлади.

Венн диаграммаси...



Назорат саволлари

- Ёнувчанлик нима?
- Ёнувчанликнинг қанақа гуруҳлари мавжуд?
- Оловга чидамлилиқ нима?
- Оловга чидамлилиқ нимада ўлчанади?
- Пиштирилган ғишт деворнинг оловга чидамлилиги қанчага тенг?
- Бино ва иншоотлар оловга чидамлилиқ бўйича қанақа категорияларга бўлинади?
- Бино ва иншоотлар оловга чидамлилиқ категориялари бир-биридан нимаси билан фарқланади?
- 1 ва 2 категорияга кирувчи бинолар бир-биридан нимаси билан фарқланади?

Эътиборингиз учун раҳмат!