

МАЪРУЗА

**ЁНГИНИНИ ЎЧИРИШ  
ҚУРИЛМАЛАРИ ВА  
ТЕХНИКАСИ**

## РЕЖА:

1. Ёнғинни ўчириш қурилмалари ва техникаси, турлари.
2. Ёнғинни ўчирувчи автоматик тизимлар, турлари ва ишлаш принциплари.
3. Ёнғин даракчилари, турлари ва ишлаш принциплари.
4. Ёнғинда алоқа тизими, мақсади ва вазифаси.
5. Ёнғинга қарши сув таъминоти.

# Ёнғин хавфсизлигини таъминлашнинг асосий тизимлари

ГОСТ 12.1.004-85 асосан объектнинг ёнғин хавфсизлиги қуйидаги тизимлар билан таъминланади:

- ёнғиннинг олдини олиш тизими,
- ёнғинга қарши муҳофаза тизими,
- ташкилий – техник тадбирлар тизими.

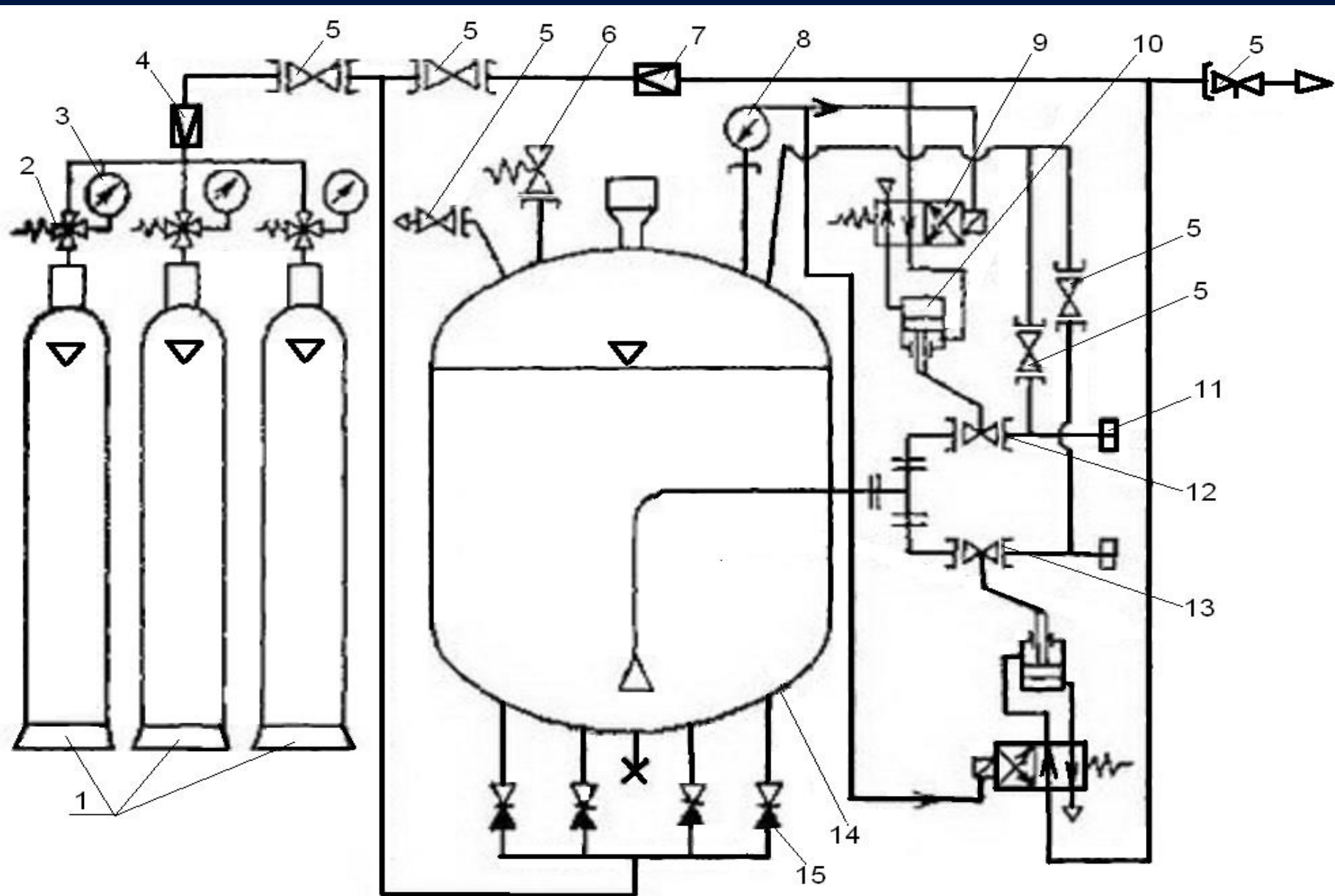
# Ёнғинга қарши муҳофаза тизими

Инсонларни, моддий бойликлар ва бошқаларни ёнғин вақтида хавфли омилларидан ҳимоя қилувчи **техник воситалар** ва **ташқилий чора-тадбирлар** киради.

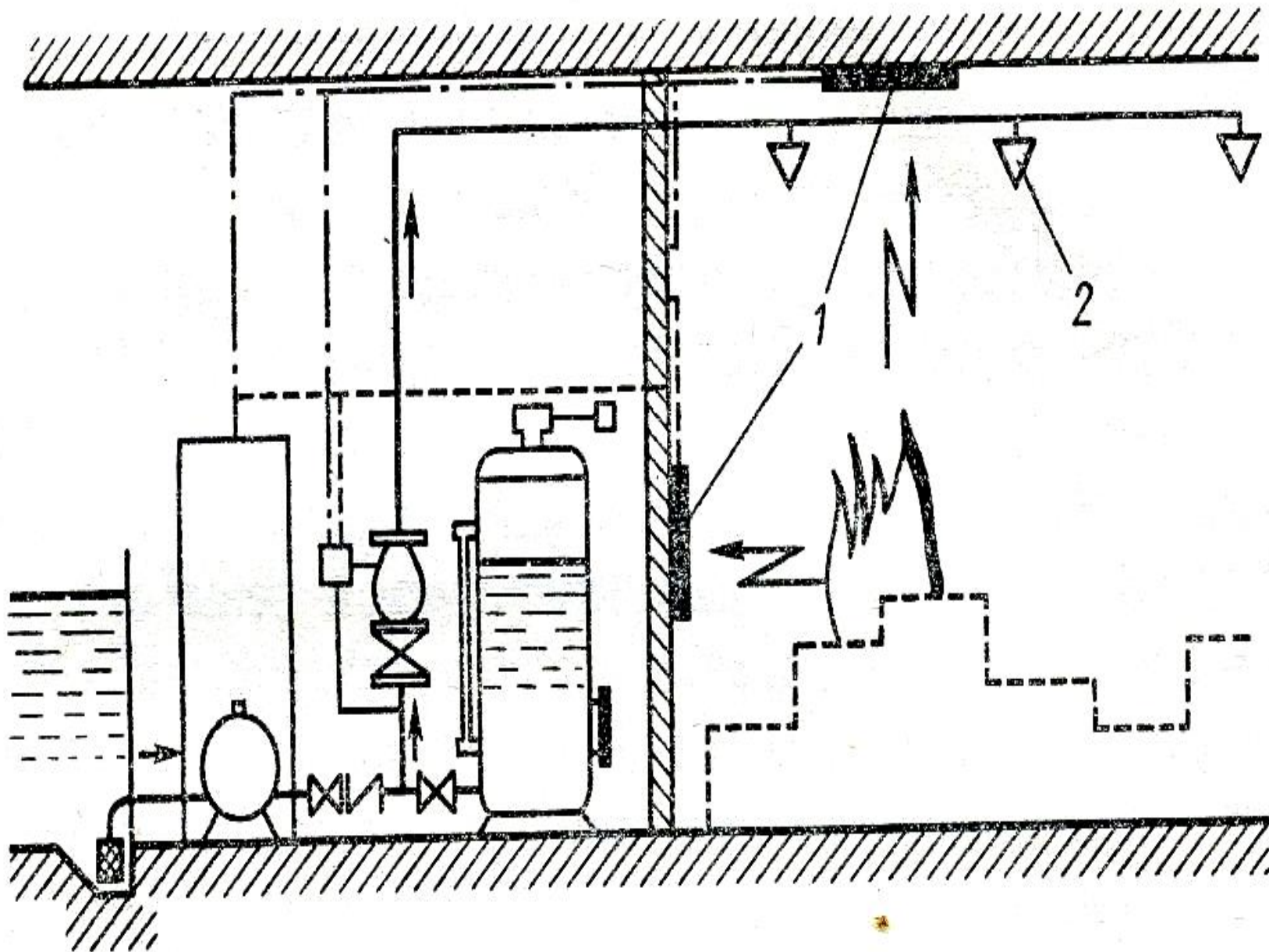
Бунга:

- ёнғинни ўчиришнинг турли воситалари ва техникаларини қўллаш, уларнинг зарур ва етарли миқдорини таъминлаш,
- гуруҳий ва шахсий ҳимоя воситаларини ишлатиш,
- ёнғиндан хабар берувчи ва уни ўчирувчи автоматик ускуналарни қўллаш,

# УСП-500 ёнғин ўчириш қурилмаси

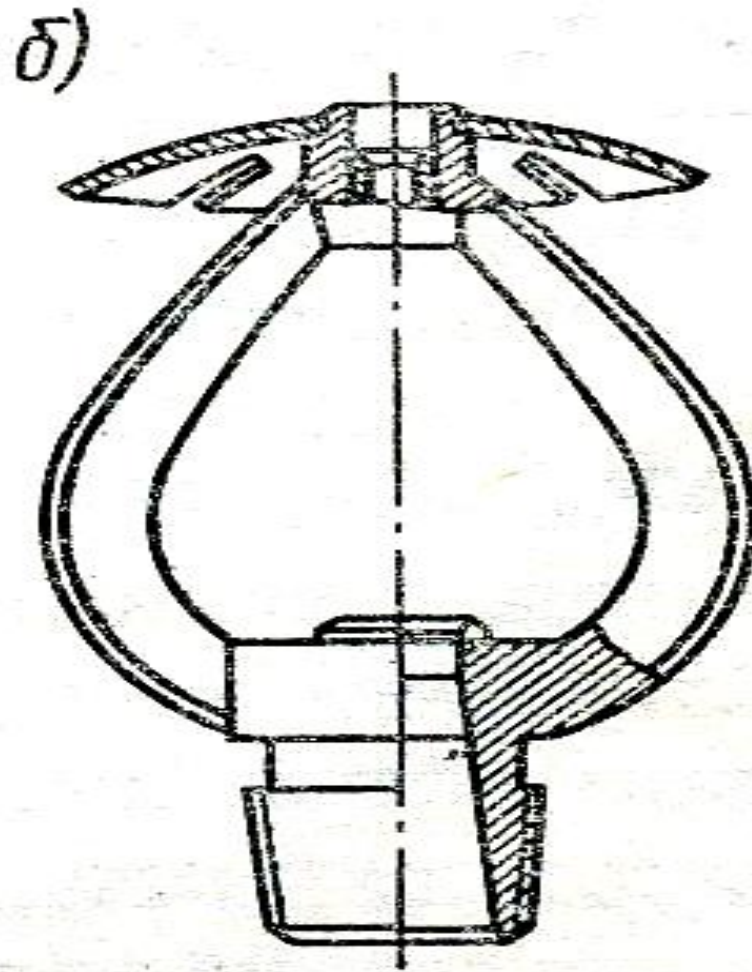
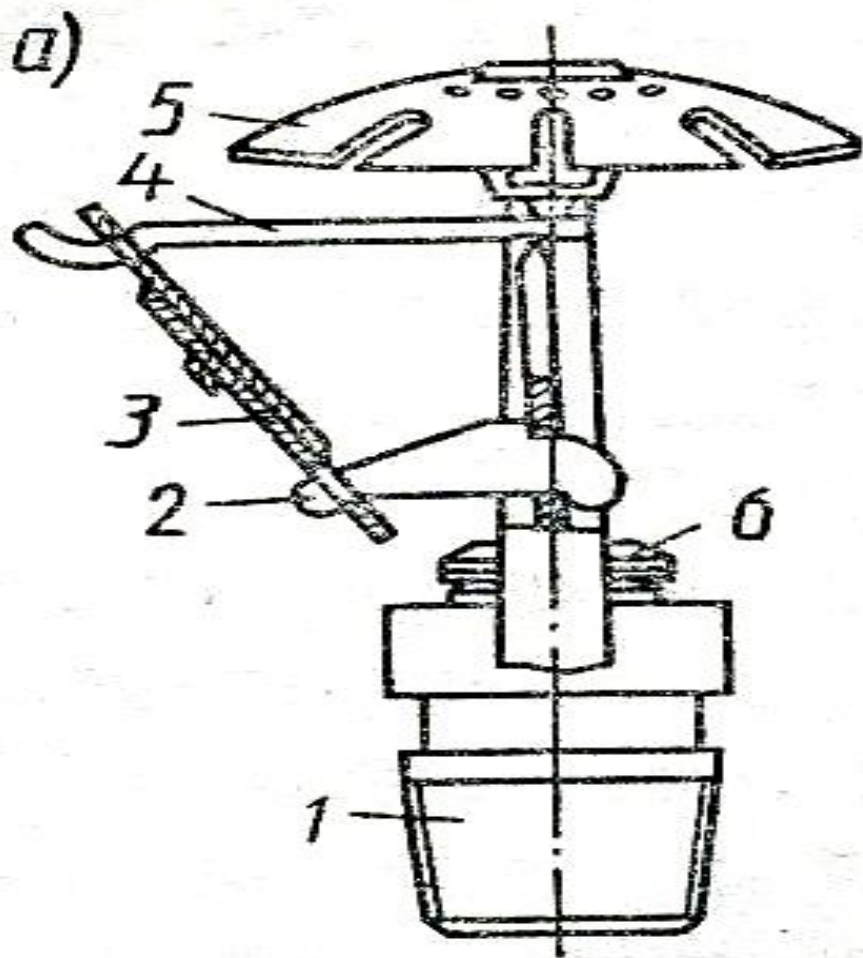


Сувли ёнгини ўчириш автоматик қурилмаси схемаси.



## ■ Сув сочгичлар:

- а- ОВС сплинкери; б- ОВД дренчери; 1-тиқилма, 2,4-ричаглар, 3-енгил эрувчи кулф, 5-разетка, 6-клапан



# Ёнғинга қарши сув таъминоти.

- Ёнғинга қарши сув таъминоти билан бутун ишлаб чиқариш корхоналари ва аҳолиси 50 киши бўлган аҳоли пунктлари таъминланиши лозим.
- Сув манбалари табиий (ҳовузлар, ариқлар, дарёлар ва бошқа) ва сунъий бўлиши мумкин.
- Битта ташқи ёнғинни ўчиришга сув сарфи ишлаб чиқариш категорияси, бино ва иншоотларнинг оловга чидамлилик даражаси ва бино ҳажмига боғлиқ равишда меъёрланган.



Ташқи ва ички ёнғинни ўчиришга сув сарфи ( $\text{м}^3/\text{соат}$ ) қуйидаги ифода бўйича ҳисобланади:

$$Q_{\text{с}} = 3,6 g T_{\text{ё}} n_{\text{ё}}$$

- бу ерда:  $g$  - ташқи ва ички ёнғин ўчиришга солиштира сув сарфи (қуйидаги жадвалдан олинади);
- $T_{\text{ё}}$  - ёнғиннинг давом эти вақти, 3 соатга тенг деб олинади, ёки махсус формулалардан аниқланади;
- $n_{\text{ё}}$  - бир вақтда содир бўлувчи ёнғинлар сони, 1...3 тенг деб олинади.

# Ёнғинни ўчиришга солиштирма сув сарфи, ,

**g** л/сек

Ишлаб чиқариш категориялари	Биноларнинг оловга чидамлилиқ даражаси	Бино ҳажмига болиқ равишда сув сарфи (л/сек)				
		3000 м <sup>3</sup> гача	3000... 5000 м <sup>3</sup>	5000... 20000 м <sup>3</sup>	20000... 50000 м <sup>3</sup>	50000... 200000 м <sup>3</sup>
Г, Д	I ва II	5	5	10	10	15
А, Б, В	I ва II	10	10	15	20	30
Г, Д	III	10	10	15	25	
В	III	10	15	20	30	
Г, Д	IV ва V	10	15	20	30	
В	IV ва V	15	20	20	40	

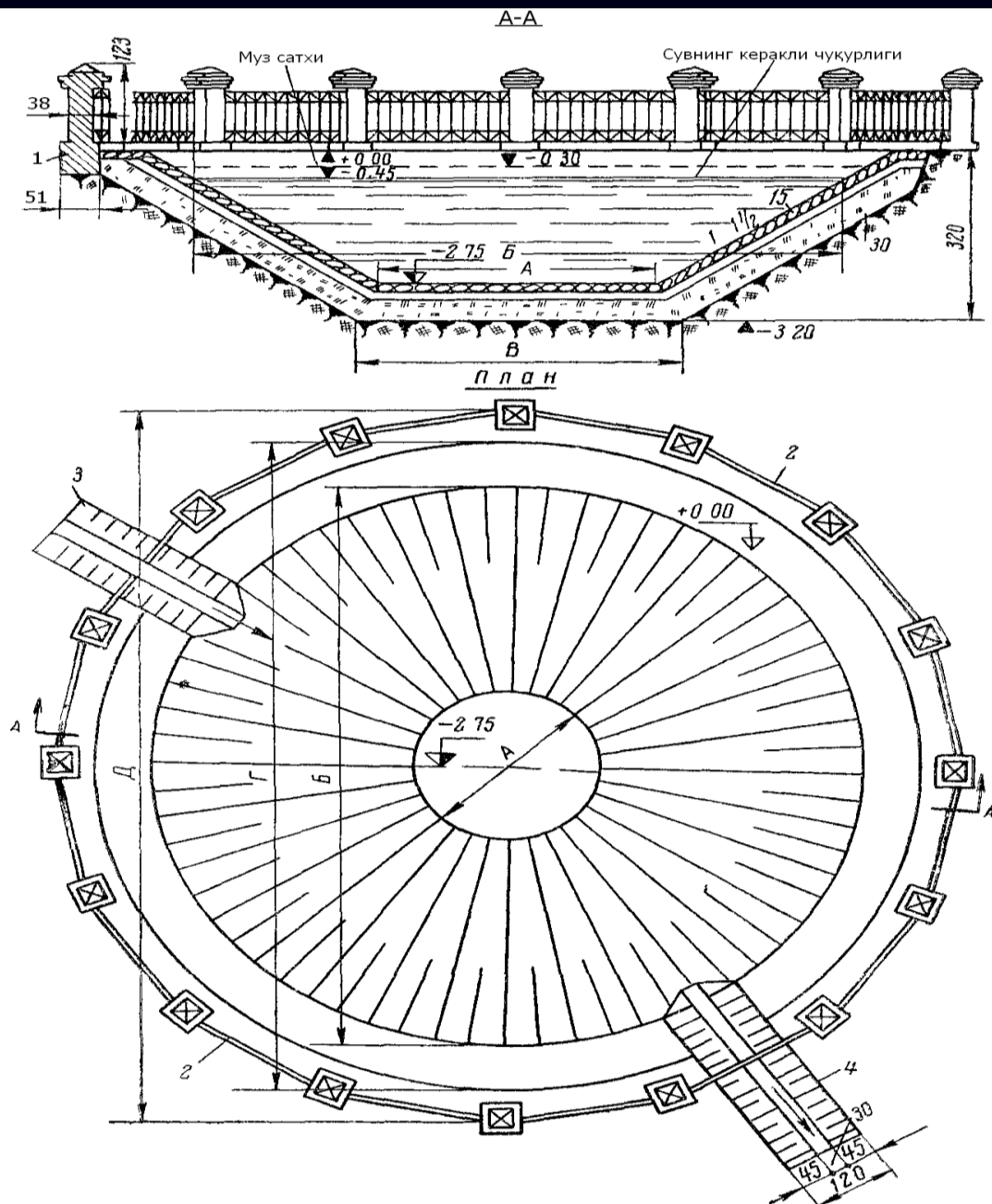
## Ҳовуздаги сув ҳажми захираси, м<sup>3</sup>:

$$W_{\text{ё}} = Q_{\text{ё}} \sum Q_T + 0,5Q_X$$

бу ерда  $Q_{\text{ё}}$  - ёнғинни ўчиришга сув сарфи, м<sup>3</sup>/соат;

$Q_T$  - технологик мақсадларга сув сарфи, м<sup>3</sup>/соат;

$Q_X$  - хўжалик мақсадларига сув сарфи, м<sup>3</sup>/соат.



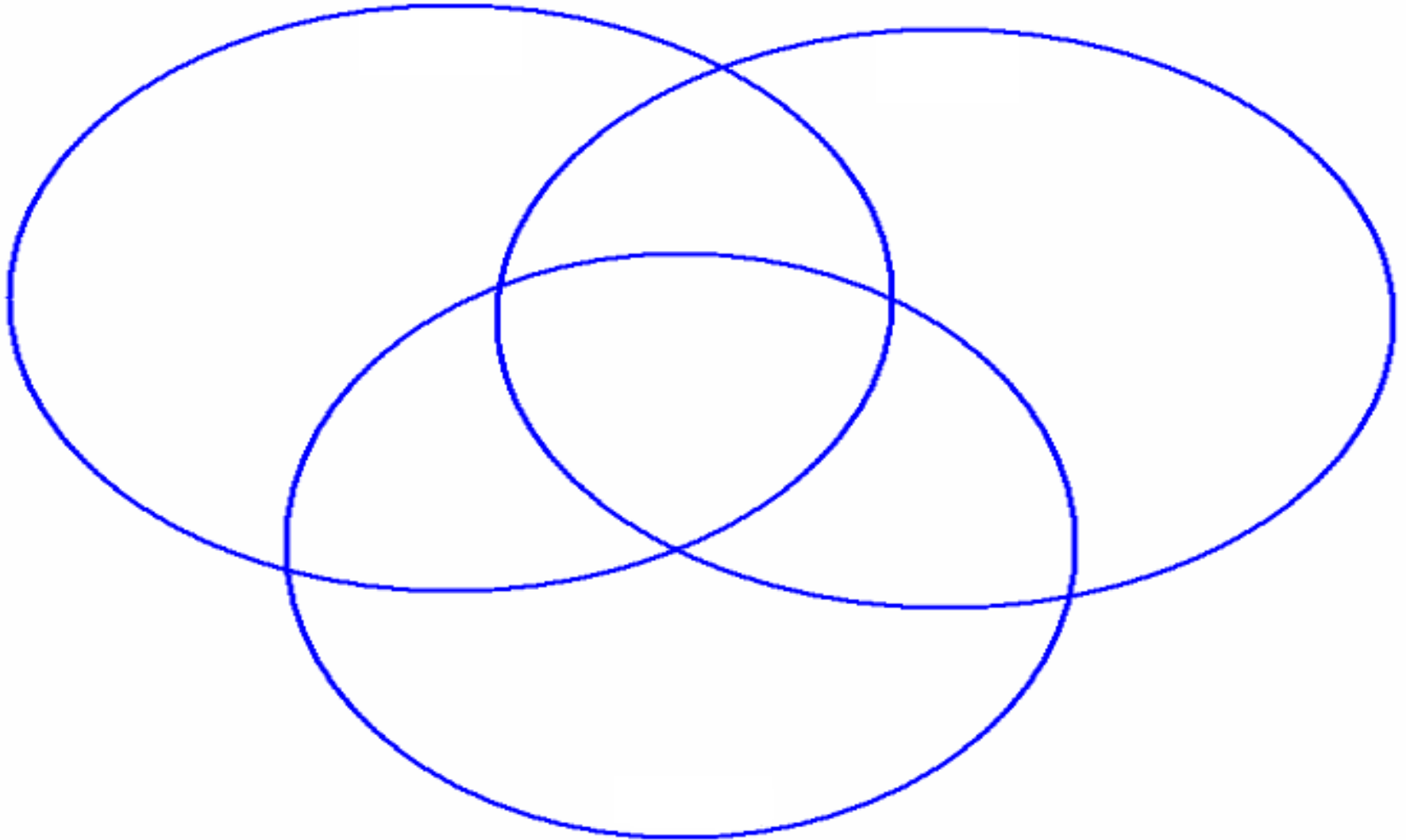
-расм. Марказий Осиё районлари учун доира шаклидаги ҳовуз.

1-ҳовуз тўсиқи, 2-тўсиқнинг очиладиган панжараси,  
3- сув келтирувчи ариқ, 4- сув оқиб кетувчи ариқ

# Назорат саволлари

- Ёнғин хавфсизлигини таъминлашнинг асосий тизимлари нималардан иборат?
- Ёнғиннинг олдини олиш тизими нималардан иборат?
- Ёнғинга қарши муҳофаза тизими нималардан иборат?
- Ёнғинни ўчиришнинг қанақа усуллари мавжуд?
- Ёнғинни ўчириш усуллари ва моддалари қанақа гуруҳланади?
- Ёнғинни ўчирувчи моддалар ёнғинни ўчириш хусусиятлари бўйича қанақа гуруҳланади?
- Ёнғинни ўчирувчи моддалар агрегат ҳолати бўйича қанақа гуруҳланади?
- Ҳовуздаги сув ҳажми заҳираси қанақа ҳисобланади?

**Топшириқ: Венн диаграммаси ёрдамида  
порошокли, газли ва сув-кўпикли ўт  
ўчиргичларни солиштиринг.**



Эътиборларингиз учун раҳмат!