

МАЪРУЗА

**МОДДА ВА
МАТЕРИАЛЛАРНИНГ
ЁНУВЧАНЛИК БЎЙИЧА
ГУРУҲЛАНИШИ.
ОЛОВГА ЧИДАМЛИЛИК**

РЕЖА:

1. Модда ва материалларнинг ёнишга бўлган хусусиятлари.
2. Бино ва иншоотларнинг ёнғин хавфи бўйича категориялари.

Қурилиш модда ва материаллари
ёнишга бўлган хусусиятлари бўйича
3 та гуруҳга бўлинадилар:

- *Ёнмайдиگانлар;*
- *Қийин ёнадиگانлар;*
- *Ёнадиگانлар.*

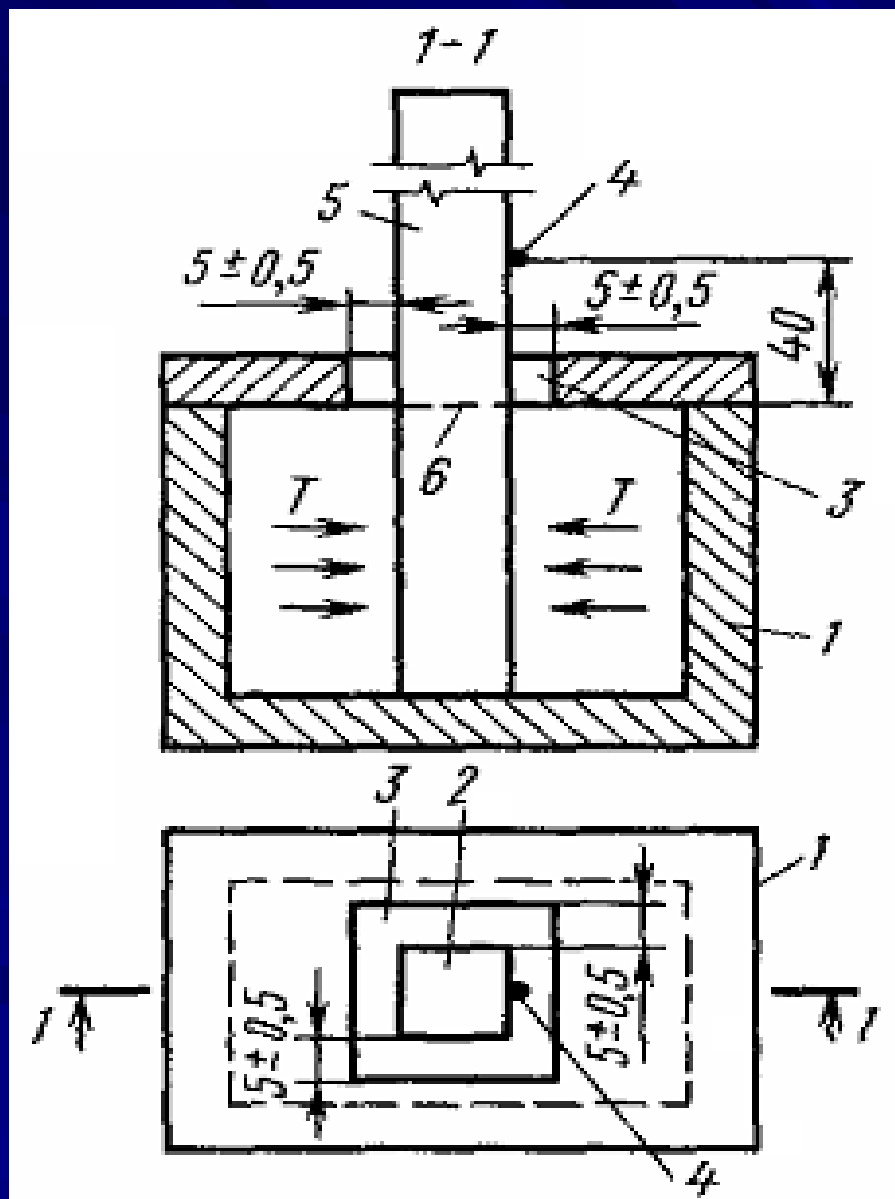
- **Ёнмайдиганлар** гуруҳига нормал шароитда, 900 °C гача температурали очик аланга таъсирида алангаланмайдиган, тутамайдиган ва кўмирга айланмадиган модда ва материаллар киради. Масалан, бу гуруҳга гранит, қум, пиширилган ва силикат ғишт, пўлат, бетон, темир-бетон конструкциялар ва бошқалар киради.
- **Қийин ёнадиганлар** гуруҳига очик аланга ва юқори температура таъсирида алангаланадиган ва тутайдиган модда ва материаллар киради. Улар фақат аланга манбаи бўлсагина ёнишда давом этадилар, манба йўқолса ёниш ҳам тўхтайди. Бу гуруҳга қуруқ гипс сувоқ, асфальтбетон, войлок, пенопласт ва бошқалар киради.
- **Ёнадиганлар гуруҳига** очик аланга ёки юқори температура таъсири остида алангаландиган, ва ёндирувчи манба йўқолганда ҳам ёнишда давом этадиган модда ва материаллар киради. Ёғочлар, асфальт, битум, қоғоз ва бошқа жуда кўп модда ва материаллар шу гуруҳга киради.

Оловга чидамлилик

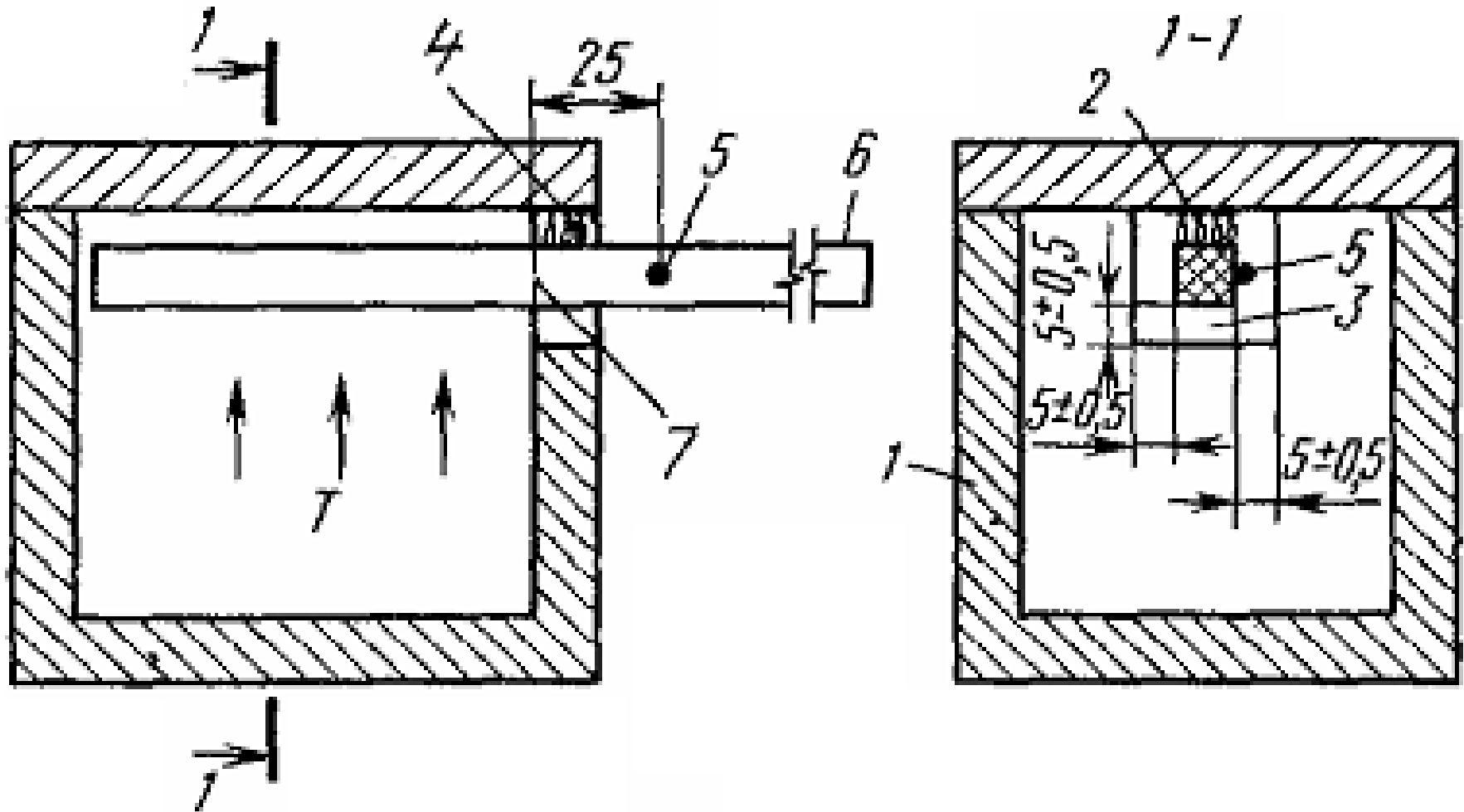
- Бино ва иншоотларнинг конструктив элементлари ёнғин вақтида ўзларининг кўтариб турувчанлик, тўсиб турувчанлик ва бошқа хусусиятларини сақлаб туриши **оловга чидамлилик** деб айтилади.
- Конструктив элементларнинг **“оловга чидамлилиги чегараси”** деган катталиқ мавжуд бўлиб, у соатда ўлчанади.

- Конструктив элементларнинг оловга чидамлилиги чегараси улар устида олов билан синов ўтказилиб аниқланади.
- Масалан,
 - ғишт деворники **5,5** соатга,
 - темирбетон устунники **3,5** соатга,
 - ҳимояланмаган металл конструкцияники **0,25** соатга,
 - сувалган ёғоч деворники эса **1** соатга тенг.

Тикка устунларни иссиқлик таъсир қилдириб синаш



Ўтиқ балкаларни иссиқлик таъсир қилдириб синаш

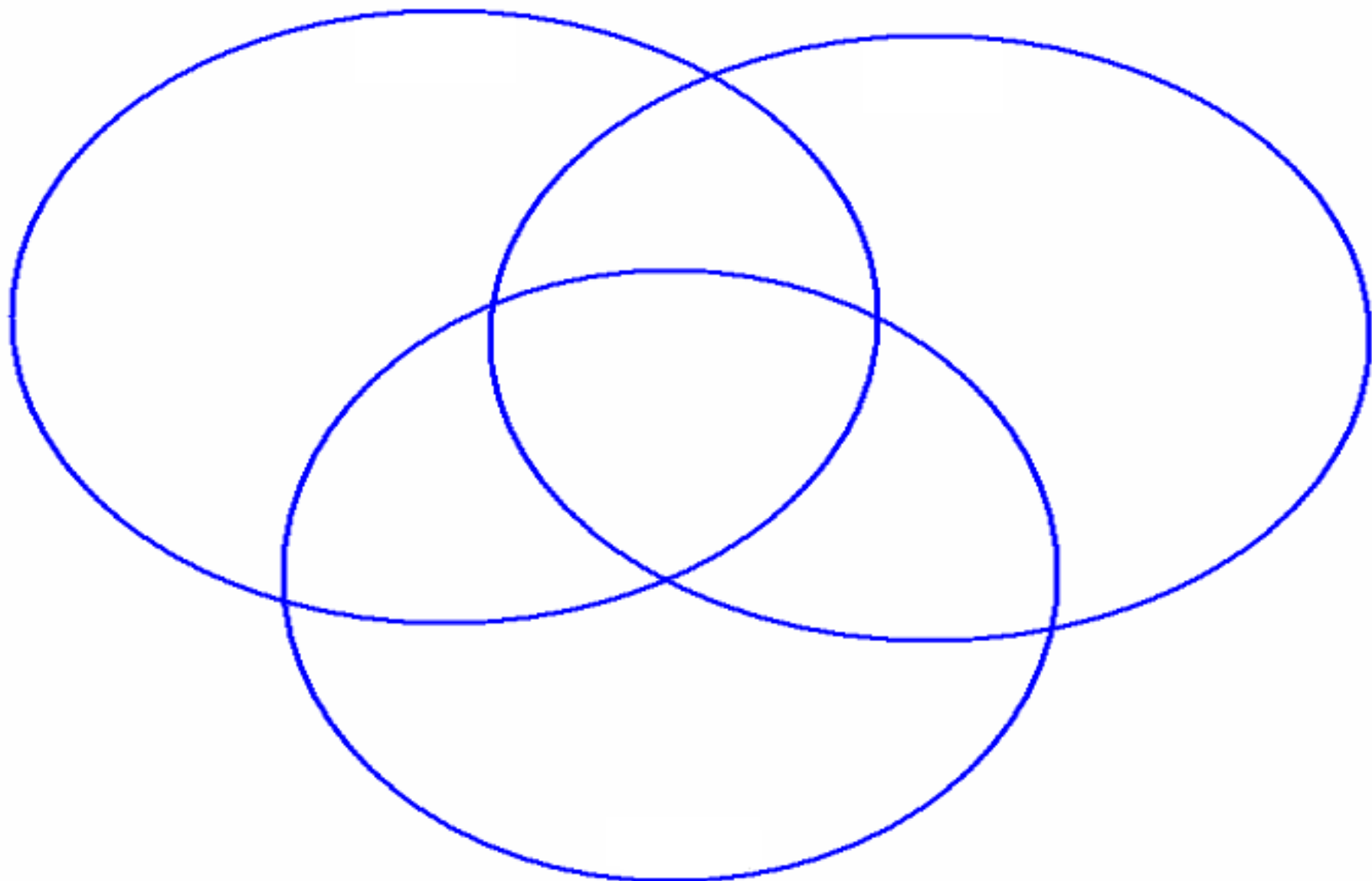


Бино ва иншоотлар конструктив элементларининг ёнувчанлик ва оловга чидамлилик чегараси бўйича 5 та даражага бўлинган:

- I – даража. Бу даражага кирувчи бино ва иншоотларнинг ҳамма конструктив элементлари ёнмайдиган ва жуда катта оловга чидамлилик чегарасига (0,5...2,5 соат) эга материаллардан қилинган бўлади.
- II – даража. Бу даражага кирувчи бино ва иншоотларнинг ҳамма конструктив элементлари ёнмайдиган, лекин оловга чидамлилик чегарасига кичикроқ (0,25...2,0 соат) бўлган материаллардан қилинган бўлади.

- **III – даража.** Бу даражага кирувчи бино ва иншоотларнинг конструктив элементлари **ёнмайдиган ва қийин ёнадиган материаллардан** қилинган бўлади.
- **IV – даража.** Бу даражага кирувчи бино ва иншоотларнинг конструктив элементлари **қийин ёнадиган материаллардан** қилинган бўлади.
- **V – даража.** Бу даражага кирувчи бино ва иншоотларнинг конструктив элементлари **ёнадиган материаллардан** қилинган бўлади.

Венн диаграммаси...



Назорат саволлари

- Ёнувчанлик нима?
- Ёнувчанликнинг қанақа гуруҳлари мавжуд?
- Оловга чидамплилик нима?
- Оловга чидамплилик нимада ўлчанади?
- Пиштирилган ғишт деворнинг оловга чидамплилиги қанчага тенг?
- Бино ва иншоотлар оловга чидамплилик бўйича қанақа категорияларга бўлинади?
- Бино ва иншоотлар оловга чидамплилик категориялари бир-биридан нимаси билан фарқланади?
- 1 ва 2 категорияга кирувчи бинолар бир-биридан нимаси билан фарқланади?

Эътиборингиз учун раҳмат!