

**МАВЗУ:**

**Жамият ва шахс  
хавфсизлиги  
масалалари**

---



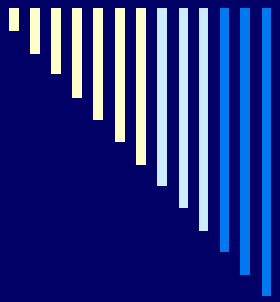
## Режа:

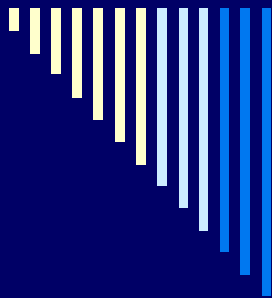
1. Жамиятда умумий хавфсизликни таъминлаш масалалари.
2. Жамиятда шахс хавфсизлигини таъминлаш масалалари.



# Хавф таъриф

- **Хавф** – ҳаёт-фаолият хавфсизлигининг марказий тушунчаси бўлиб, у ҳодиса, жараён ва объектларнинг инсон соғлигига тўғридан-тўғри ёки билвосита маълум шароитда қандай даражада зарар етказиш қобилиятини кўрсатади, яъни кўнгилсиз оқибатларга олиб келади.
  - Ҳар қандай энергияга, кимёвий ёки биологик фаол ташкил қилувчиларга эга бўлган, ҳамда параметрлари инсон ҳаёт - фаолият кечириш шароитларига тўғри келмайдиган кўрсаткичларга эга бўлган ҳар қандай тизим хавф туғдиради.
-

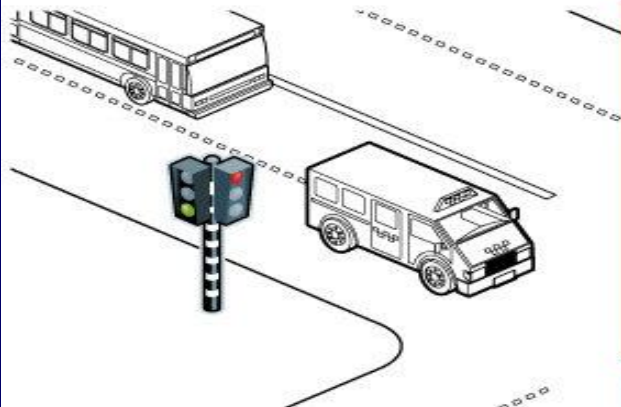








# Факторы риска для пассажира маршрутки




**Краш-тест стандартной «Газели»**  
(13 посадочных мест плюс место водителя):

фронтальное столкновение с неподвижным препятствием при 40% перекрытии

на скорости 56 км/ч



**Результат**

 два «пассажира» (манекены) погибли

 остальные попали в «реанимацию»

**Правила безопасности:**



Не ездить в маршрутном такси поздно ночью



Не садиться в переполненное маршрутное такси

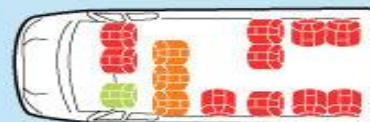



По возможности пользоваться ремнем безопасности





## Факторы риска

- Частое нарушение правил дорожного движения (остановки по требованию пассажира; агрессивная манера вождения водителей)
- Ненадлежащее техническое состояние маршруток
- Водители маршрутных такси часто работают с нарушением норм труда
- В некоторых моделях маршрутного такси отсутствуют ремни безопасности для пассажиров (по правилам, пассажир маршрутки должен быть пристегнут ремнями)



 безопасные места

 самые высокие шансы выжить

 небезопасные места

Самое безопасное место в маршрутке - место водителя, у пассажиров его нет



В пассажирском городском автобусе самыми небезопасными являются первые 2 ряда пассажирских сидений, все боковые места возле окна, задний ряд; наиболее безопасные — начиная с 4-го ряда, за исключением последнего, в середине салона (не возле окна)

При ударе на большой скорости больше всех шансов выжить у тех, кто едет спиной вперед — их лишь вжимает кресло



По утверждениям инспекторов дорожного движения, выжить во время аварии маршрутки можно, только если автомобиль двигался со скоростью не более 60 км/ч











Количество выживших в зависимости от того, где находились места в салоне самолета



Передняя секция салона

**49%**

Эконом-класс перед крылом

**56%**

Эконом-класс над крылом

**56%**

Хвостовая секция салона

**69%**

