

**Расследование**

**несчастных случаев**

---



# *План*

---

- понятие «несчастный случай»;
- расследование несчастных случаев;
- форма н-1, акты;
- сообщения о несчастном случае на производстве

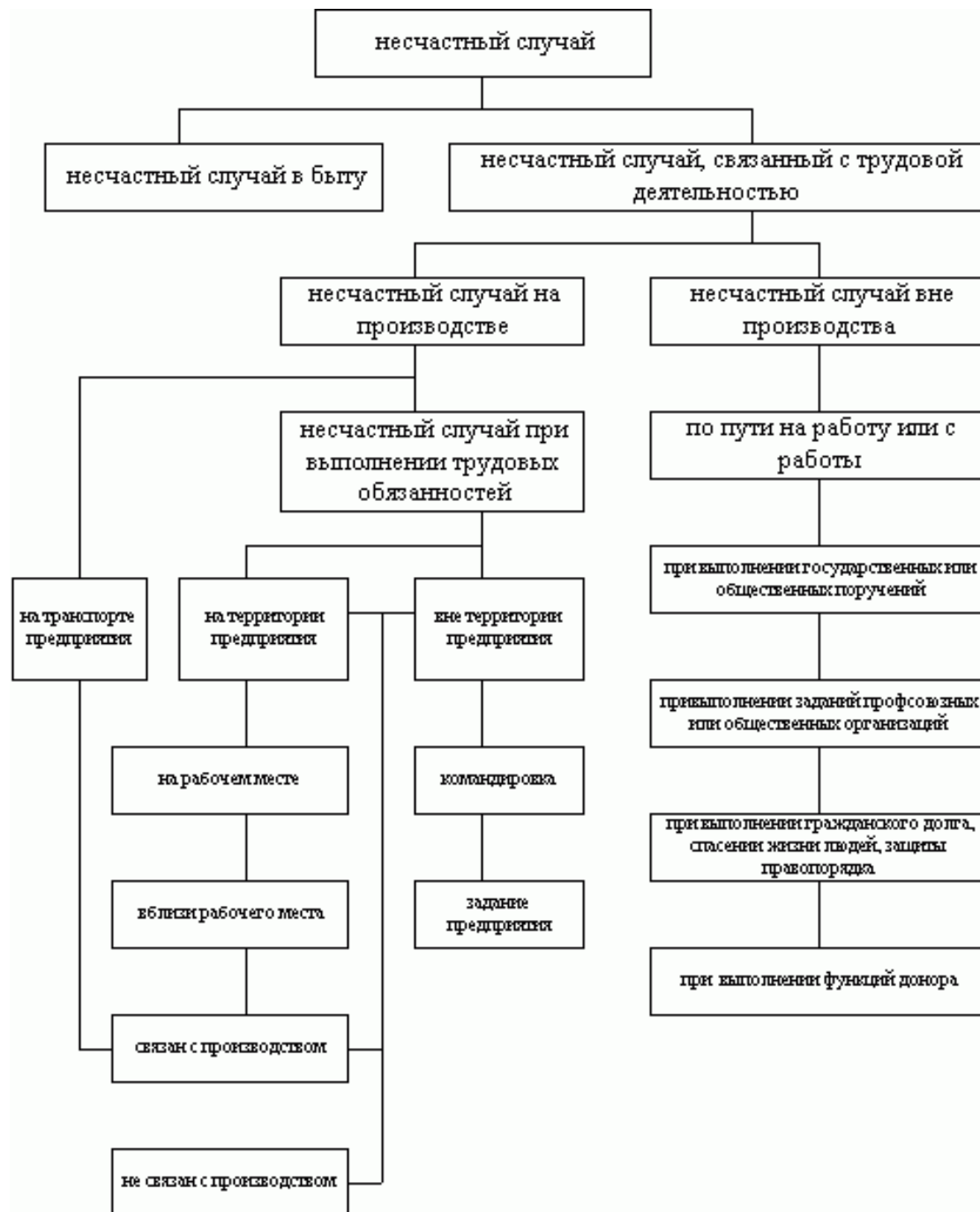


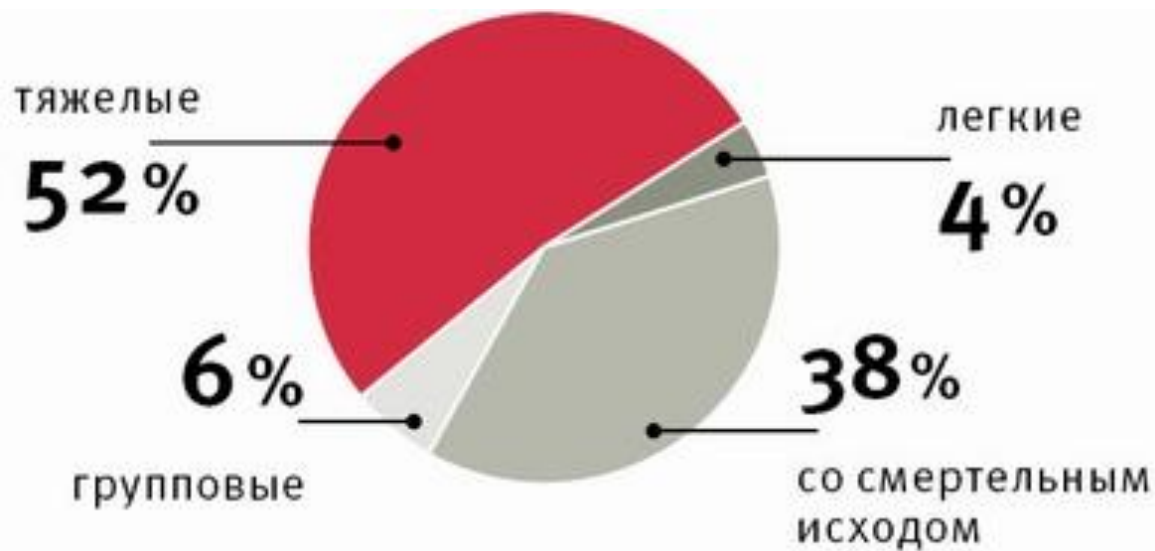
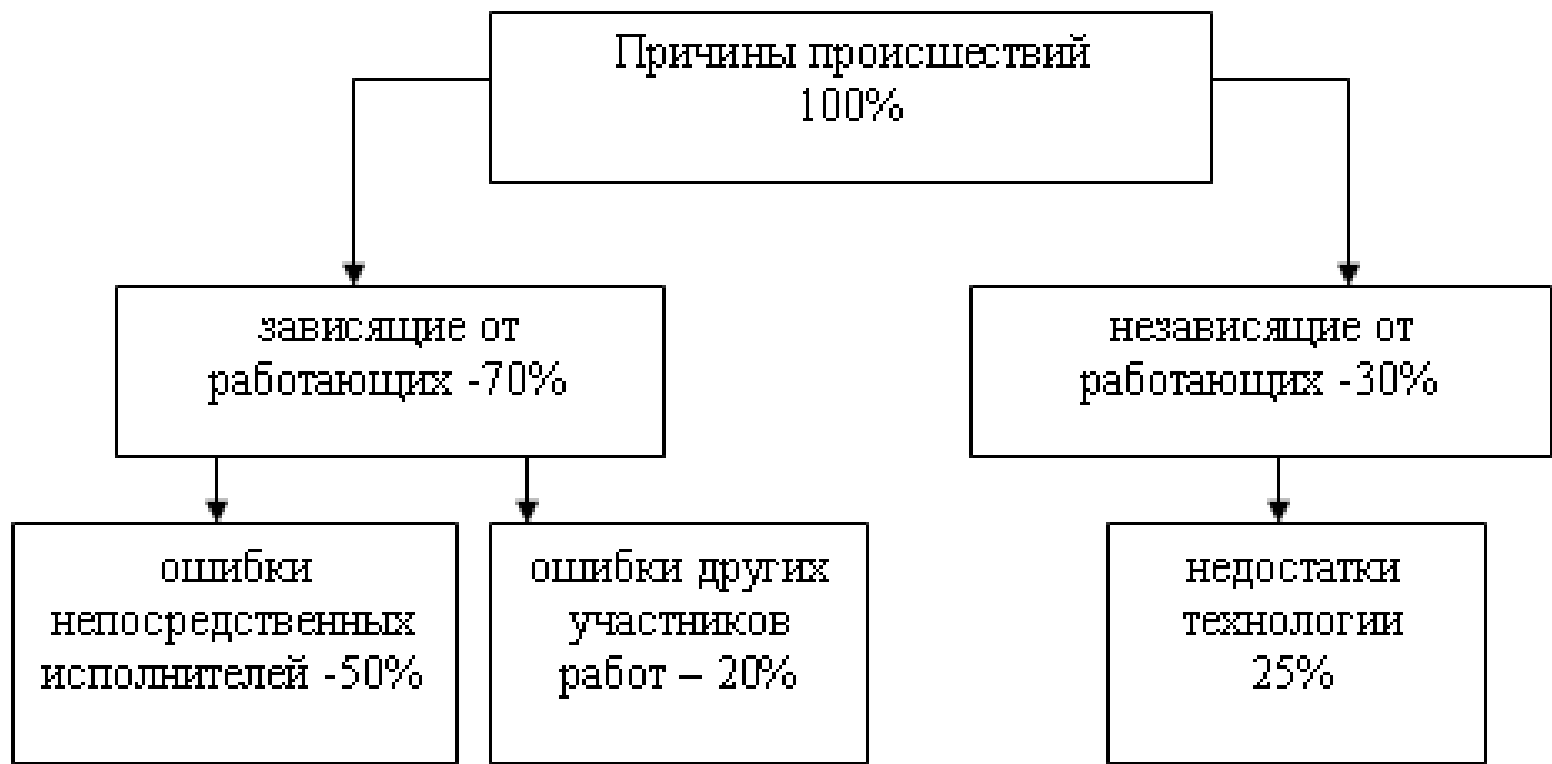
# Понятие «несчастный случай»

Несчастливым случаем является событие, повлекшее за собой получение любой травмы:

- ✓ механической (колотая, резаная, ушиб и т.п.),
- ✓ термической (ожог, обморожение, переохлаждение, тепловой удар и т.п.)
- ✓ электрической
- ✓ химической
- ✓ токсичной
- ✓ психической к др.

В результате несчастного случая человек утрачивает свою трудоспособность на кратковременный или длительный период.

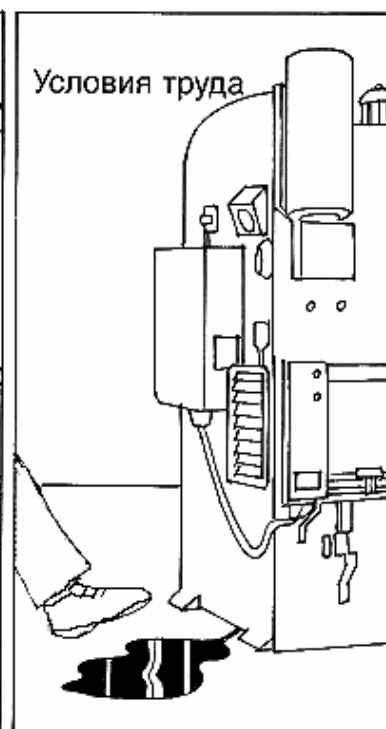
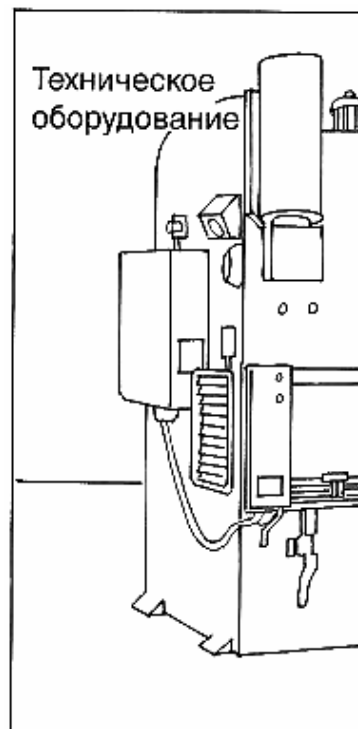
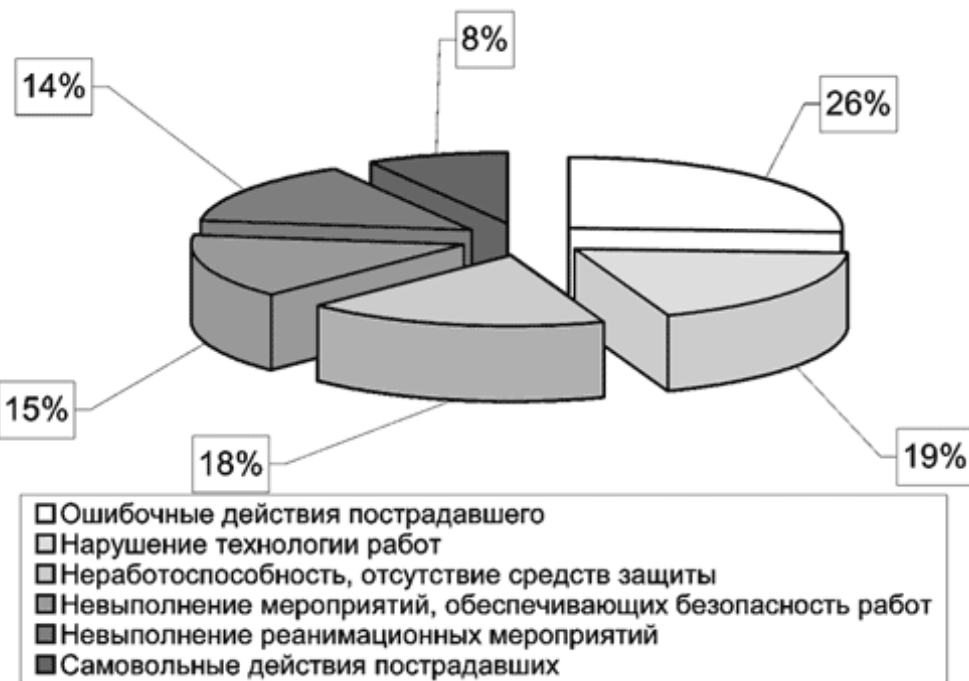




# Расследование несчастных случаев



## Статистика самых частых нарушений охраны труда





# Форма Н-1

---

«Утверждаю»

Работодатель

\_\_\_\_\_

(подпись, расшифровка подписи)

«\_\_» \_\_\_\_\_ 200\_\_ г.

печать предприятия

- Направляется по одному экземпляру
- пострадавшему (в случае смерти семье)
  - руководителю службы охраны труда (инженеру, специалисту)
  - техническому инспектору труда





# **АКТ Специального расследования** **несчастливого случая (аварии)**

\_\_\_\_\_ (группового, со смертельным исходом, тяжелым исходом)  
происшедшего « \_\_\_\_ » \_\_\_\_\_ 200\_\_ г.  
В \_\_\_\_\_ ч. \_\_\_\_\_  
(ФИО пострадавшего)

\_\_\_\_\_ (профессия, должность, место работы, название предприятия вышестоящего хозяйственного органа, министерства, корпорации, ассоциации, концерна)  
Комиссия, назначенная \_\_\_\_\_  
(приказ)

в составе:  
председателя \_\_\_\_\_  
(ФИО, должность, место работы)

членов комиссии \_\_\_\_\_  
(ФИО, должность, место работы)

с участием приглашенных специалистов: \_\_\_\_\_

\_\_\_\_\_ (ФИО, должность, место работы)  
произвела с « \_\_\_\_ » \_\_\_\_\_ 200\_\_ г. по « \_\_\_\_ » \_\_\_\_\_ 200\_\_ г.  
специальное расследование данного несчастного случая и составила настоящий акт.

# **СХЕМА Сообщения о несчастном случае на производстве**

1. Название предприятия, вышестоящего хозяйственного органа, министерства, корпорации, ассоциации, концерна.
2. Дата, время, место происшествия, выполняемая работа и краткое описание обстоятельств, при которых произошел несчастный случай.
3. Число пострадавших, в том числе погибших.
4. Фамилия, имя, отчество, возраст, профессия, должность подписавшего сообщение.
5. Дата, время отправления сообщения, фамилия, должность лица, подписавшего сообщение.