

**Мавзу. Ёнғин вақтида
одамларнинг хавфсиз
эвакуациясини
таъминлайдиган асосий
шарт - шароитлари**

Мавзу режаси:

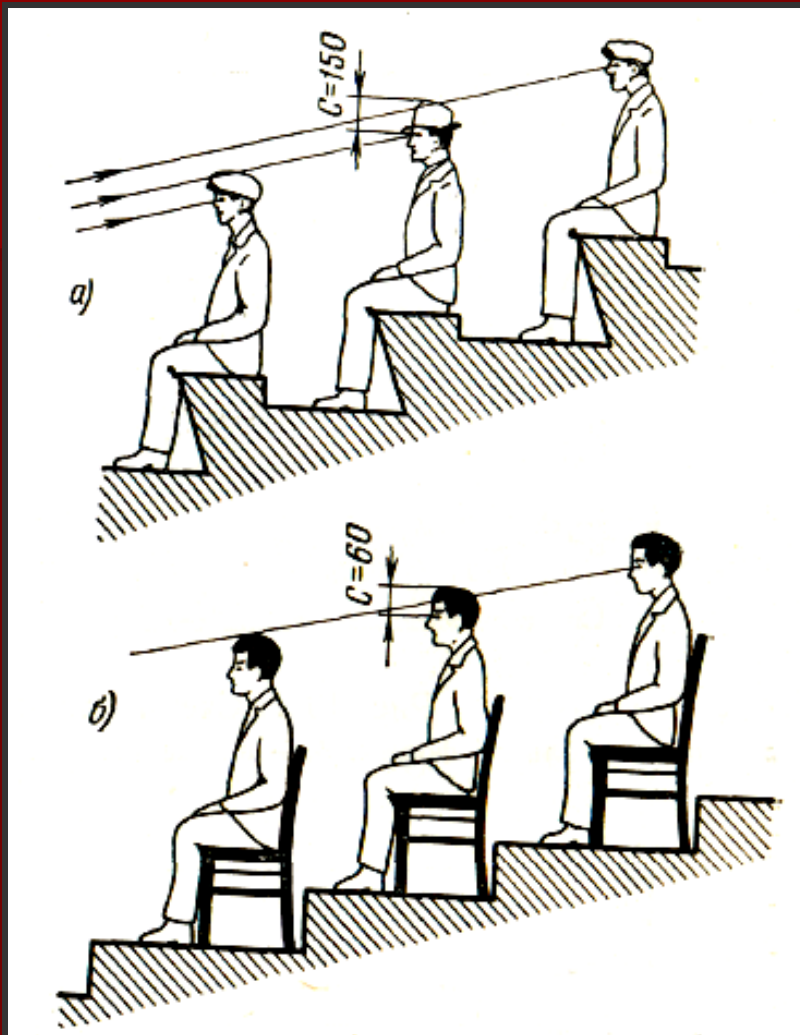
- Аҳоли кўп йиғиладиган хоналарда жойларни режалаш.
- Ёнғин ҳақида хабар бериш ва эвакуацияни бошқариш тизимларига қўйиладиган талаблар.
- Мавзу бўйича тест саволлари устида ишлаш.

Адабиётлар:

1. Ўзбекистон Республикаси Вазирлар Маҳкамасининг 2001 йил 25 июнь кундаги «Ўзбекистон Республикаси ёнғин хавфсизлиги тизимини такомиллаштириш тўғрисида»ги 267-44-сонли Қарори.
2. ҚМҚ 2.08.02-09 Жамоат бинолари ва иншоотлари.
3. ШНҚ 2.01.02-04 "Бино ва иншоотларнинг ёнғин хавфсизлиги".
4. ШНҚ 2.04.09-07 Бино ва иншоотларнинг ёнғин автоматикаси.
5. ЁХҚ 01-97 Аҳоли кўп йиғиладиган масканлар учун ёнғин хавфсизлиги қоидалари.
6. *Театрларни лойиҳалаш бўйича Қўлланма.*
7. *Клубларни лойиҳалаш бўйича Қўлланма.*

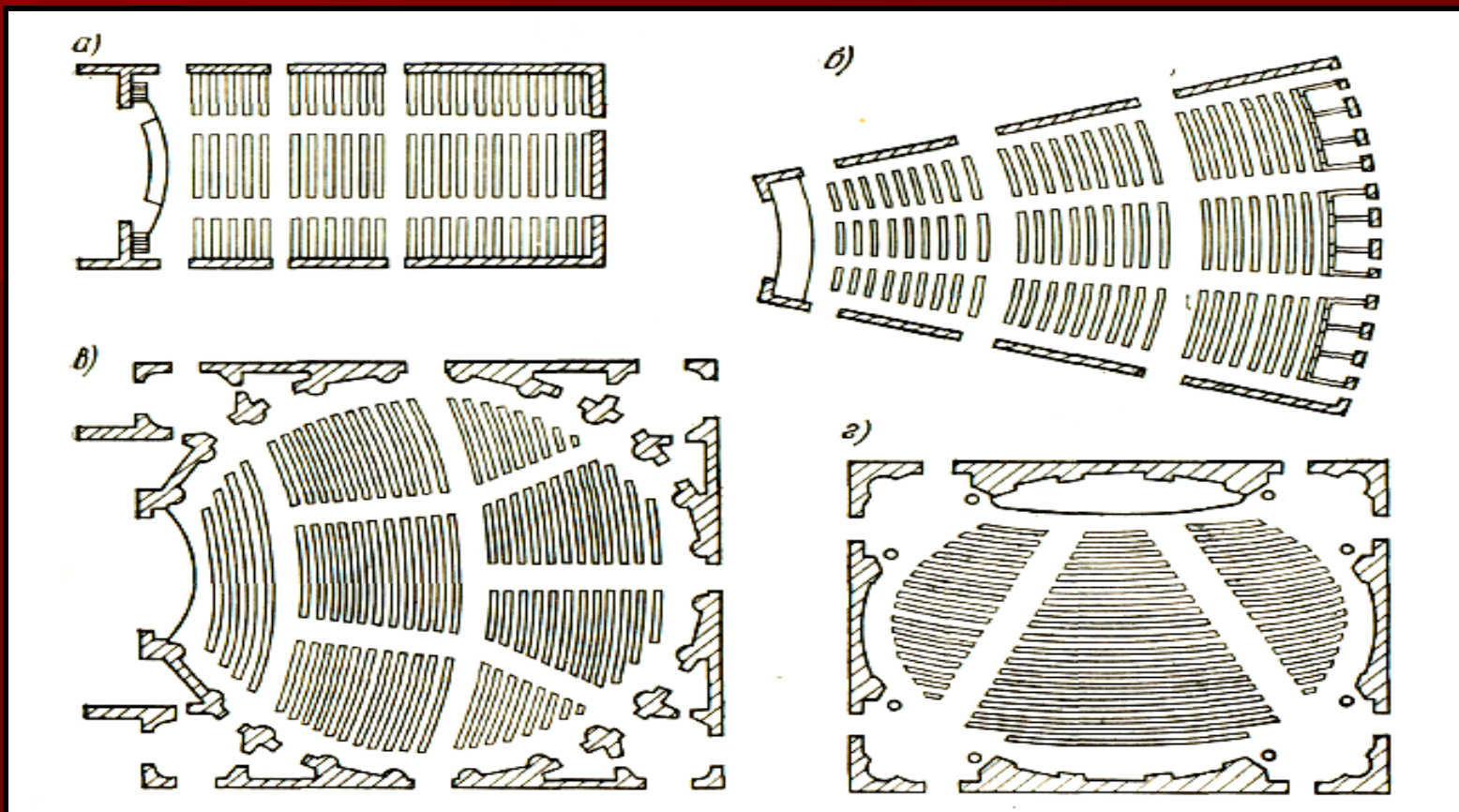
Аҳоли кўп йиғиладиган хоналарда жойларни режалаш

ЎзР ВМнинг 2001 йил 25 июнь кундаги «Ўзбекистон Республикаси ёнғин хавфсизлиги тизimini такомиллаштириш тўғрисида»ги 267-44-сонли Қарорида «Ёнғин хавфсизлигини таъминлаш давлат миқёсидаги асосий вазифа, ёнғин хавфсизлигини таъминламаслик давлатнинг стратегик қизиқишига путур етказувчи – иқтисодиёт хавфсизлигини таъминламаслик сифатида кўриб чиқилсин» деб белгилаб қўйилган.



1.1-расм. Орқадаги томошабин жойларини олдиндагиларга нисбатан кўтарилганлик схемаси

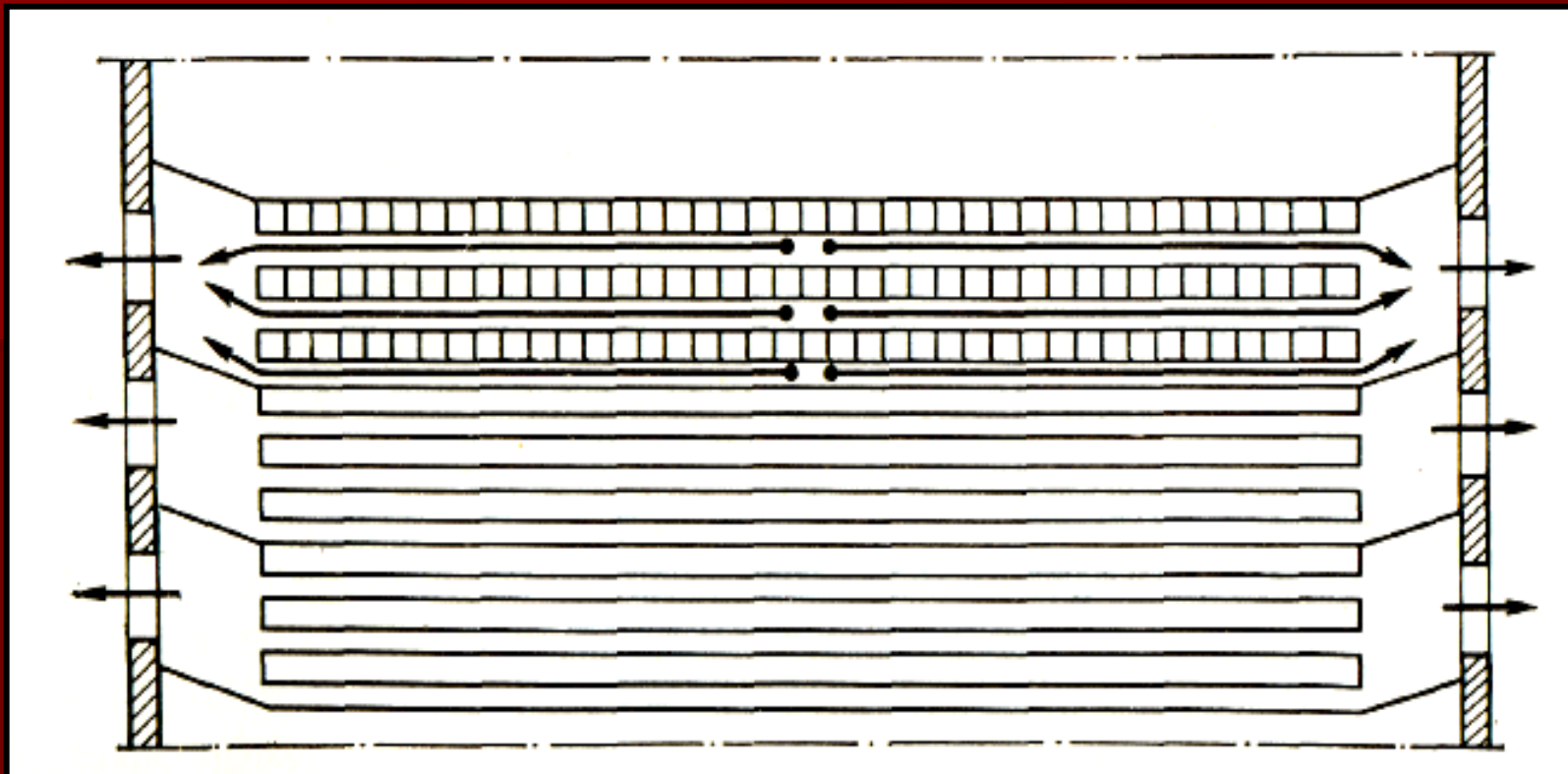
а – кўриш нурунинг 150 мм га кўтарилишида; **б** – кўриш нурунининг 60 мм га кўтарилишида



1.2-расм. Мажлислар залининг режелештирилганлик схемаси

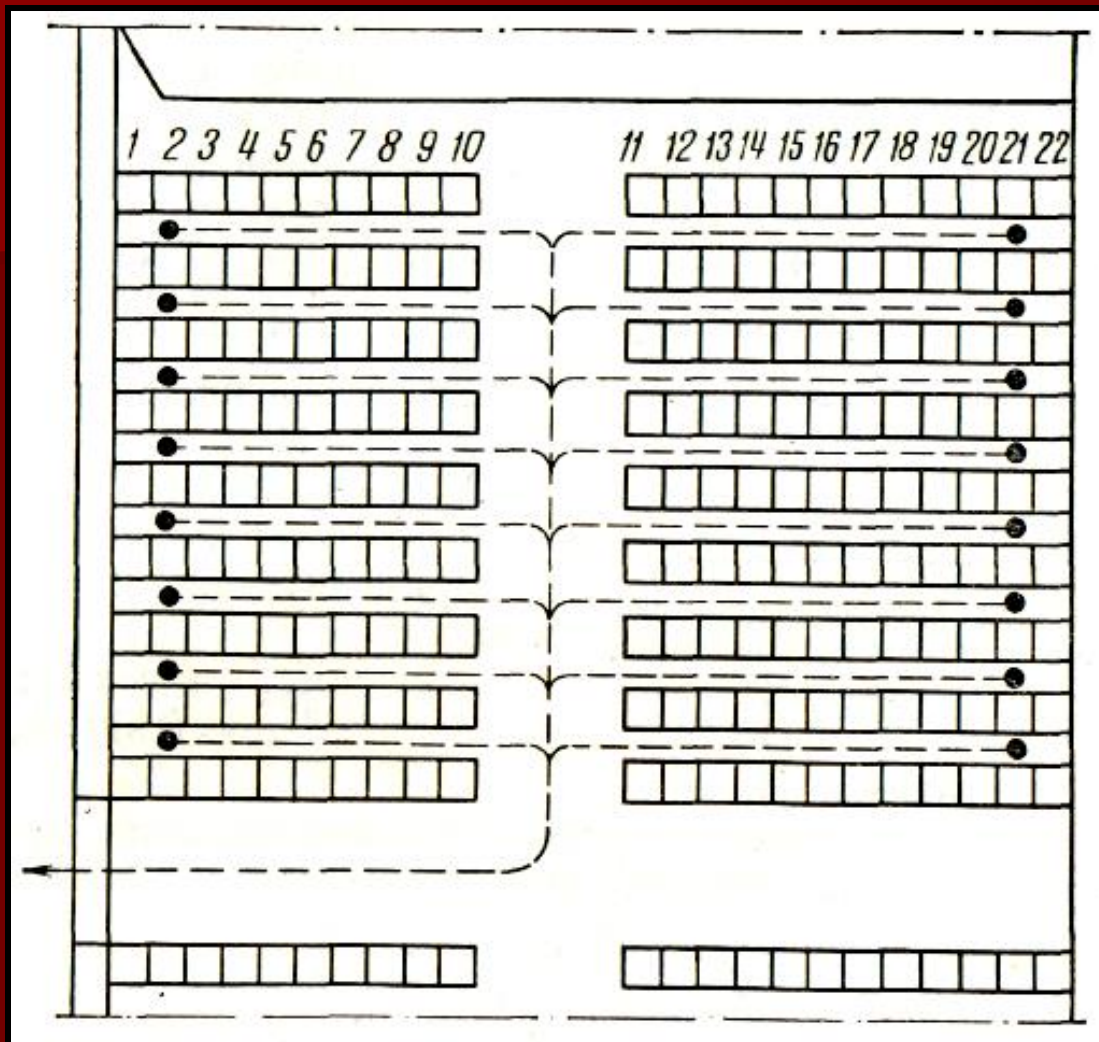
a – тўғрибурчакли кўринишда; *б* – кесик конус шаклида; *в* – доира шаклида; *г* – тухумсимон чўзиқ кўринишда

Эвакуация жараёнини хавфсиз тарзда амалга ошириш ҳисоби билан жойларни режалаштиришнинг асосий принциби бўлиб, одамлар оммасини бир-биридан ажратилган гуруҳларга бўлиш учун хизмат қилади. Бунинг асосий сабаби, одам сонининг кўпайиши ваҳиманинг ортишига олиб келиши мумкинлигидадир.



**1.3-расм. Жойларни узун қаторлар қилиб режалаштириш
схемаси**

(ҚМҚ 2.08.02-96 га мувофиқ $N_{уриндик} \leq 50$)

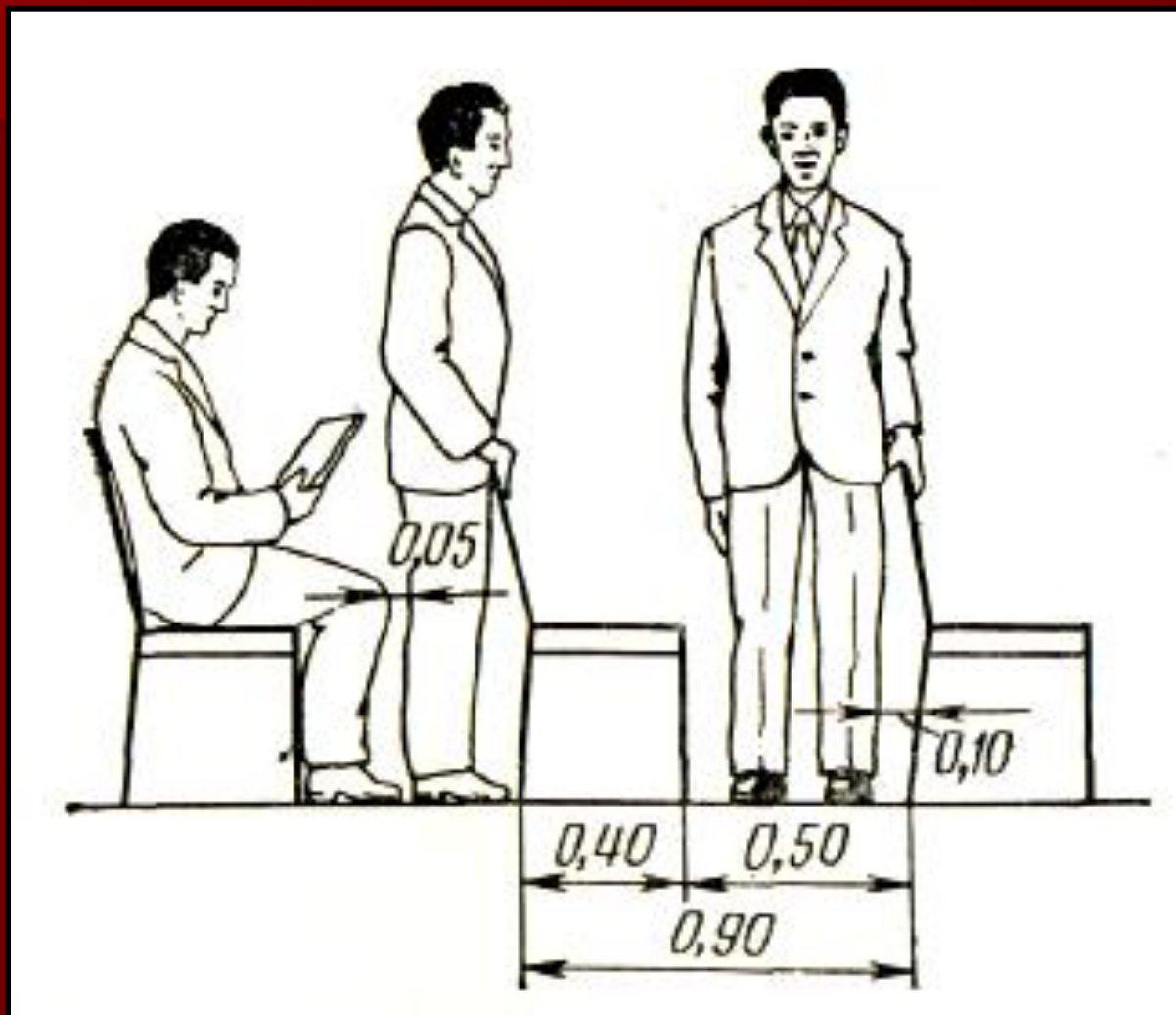


**1.4-расм.
Жойларни
қисқа қаторлар
кўринишида
режалаштириш
схемаси**

(ҚМҚ 2.08.02-96
га мувофиқ

N ўриндиқ ≤ 26)

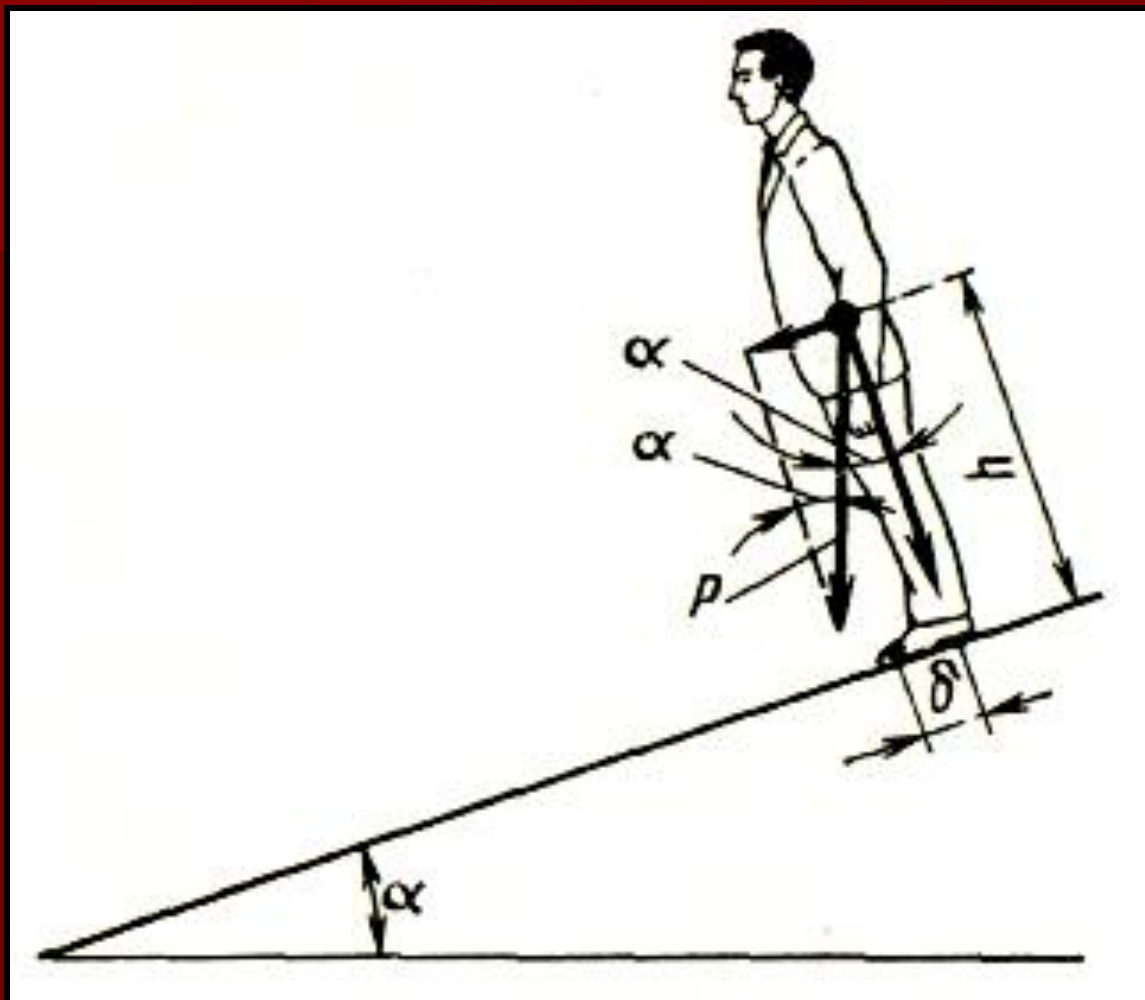
Қаторлар орасидаги ўтиш жойлари



1.5-расм.
Одамларнинг
қаторларда
жойлашиш
схемаси

Томоша залларидан фойдаланиш тажрибаси шуни кўрсатадики, залларнинг 0,9 м га тенг бўлган чуқурлиги қониқарли ҳисобланади. Бунда, ўтиш жойининг кенглиги 0,5 м гача, ўриндиқнинг чуқурлиги 40 см гача, ўриндиқнинг баландлиги 43 – 45 см гача қилиб қабул қилинади.

Қисқа қаторларда икки ўриндиқ суянчиғининг орасидаги масофани камида 85 см, қаторлар орасидаги ўтиш жойининг масофасини эса ҚМҚ 2.08.02-96 "Жамоат бинолари ва иншоотлари" норматив ҳужжатининг 1.107-бандига мувофиқ 45 см га тенг қилиб олишга рухсат берилади.

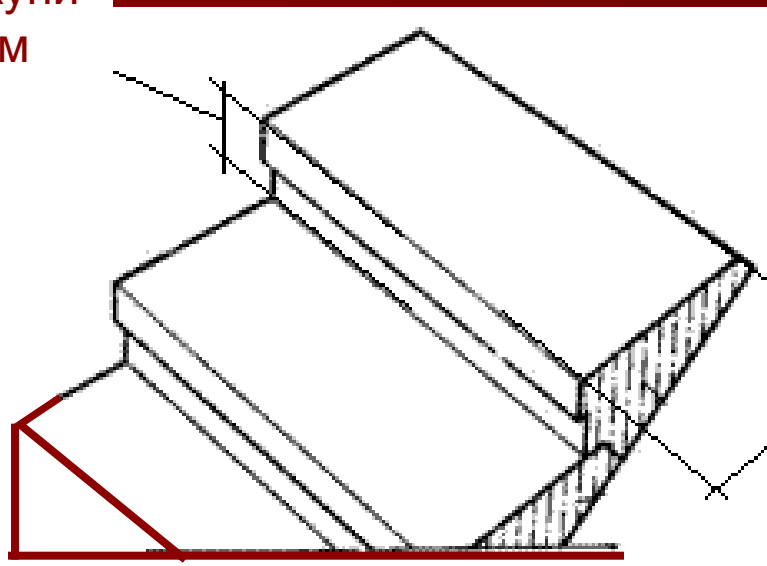


1.6-расм.
Одамнинг қия
текислик
бўйлаб
ҳаракатлани-
шида
кучларни
тақсимланиш
схемаси

Зиналар

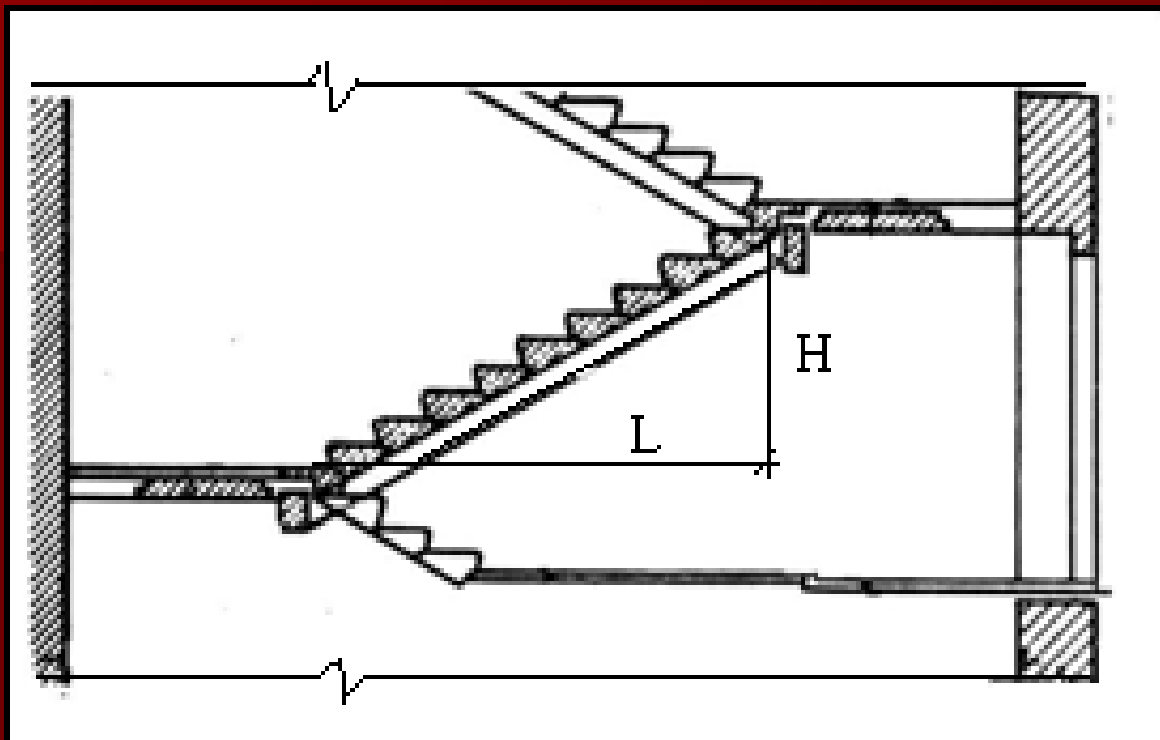
ШНҚ 2.01.02-04 "Бино ва
иншоотларнинг ёнғин хавфсизлиги"
норматив ҳужжатининг 5.30-бандига
мувофиқ эвакуация йўлларида
ўрнатилган зиналардаги зинопояларнинг
баландлиги 22 см дан ошмаслиги,
кенглиги эса камида 25 см га тенг бўлиши
керак (1.7-расм).

Зинапоя
баландлиги кўпи
билан 22 см



Зинапоя
кенглиги
камида 25 см

1.7-расм. Зинапоя габаритларининг меъёрладиган кўрсаткичлари

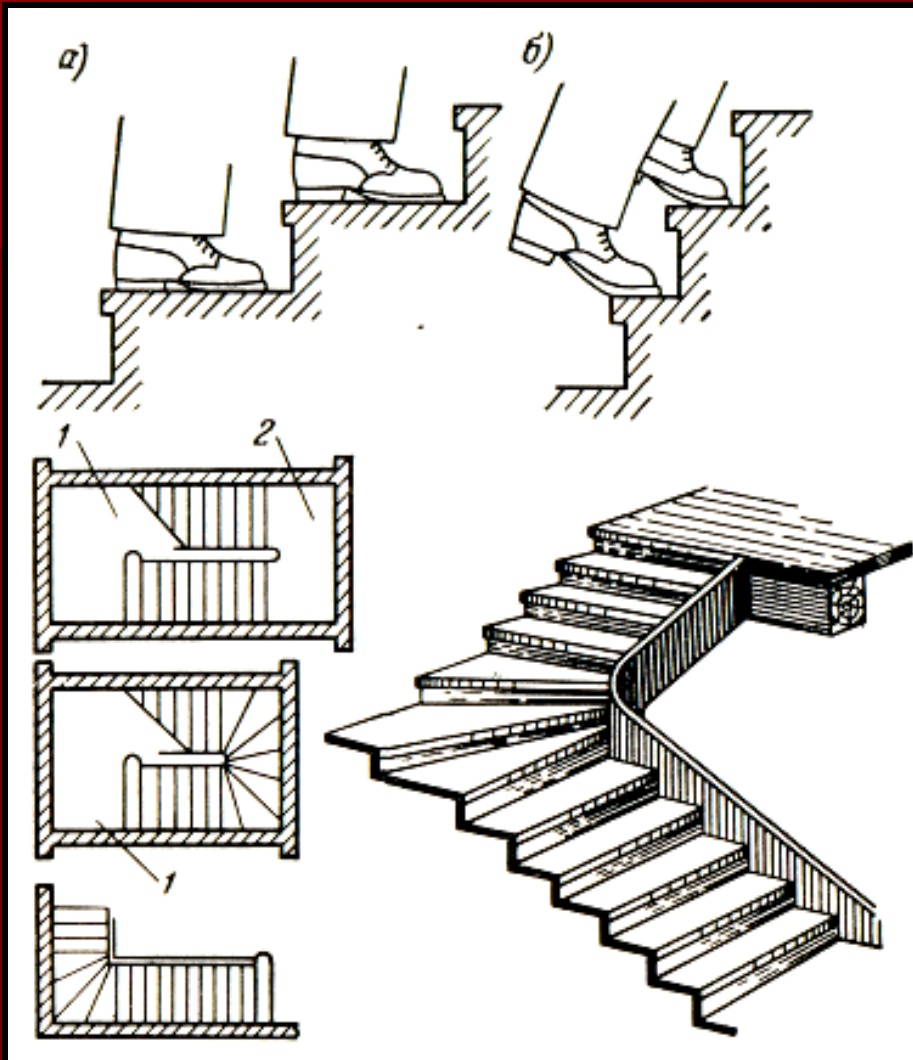


**1.8-расм.
Зиналарнинг
қиялигини
аниқлаш**

Қиялик H/L нисбат асосида аниқланади, масалан, агар $H=1,5$ м ва $L=3$ м бўлса, зинанинг қиялиги 1:2 ни ташкил этади.

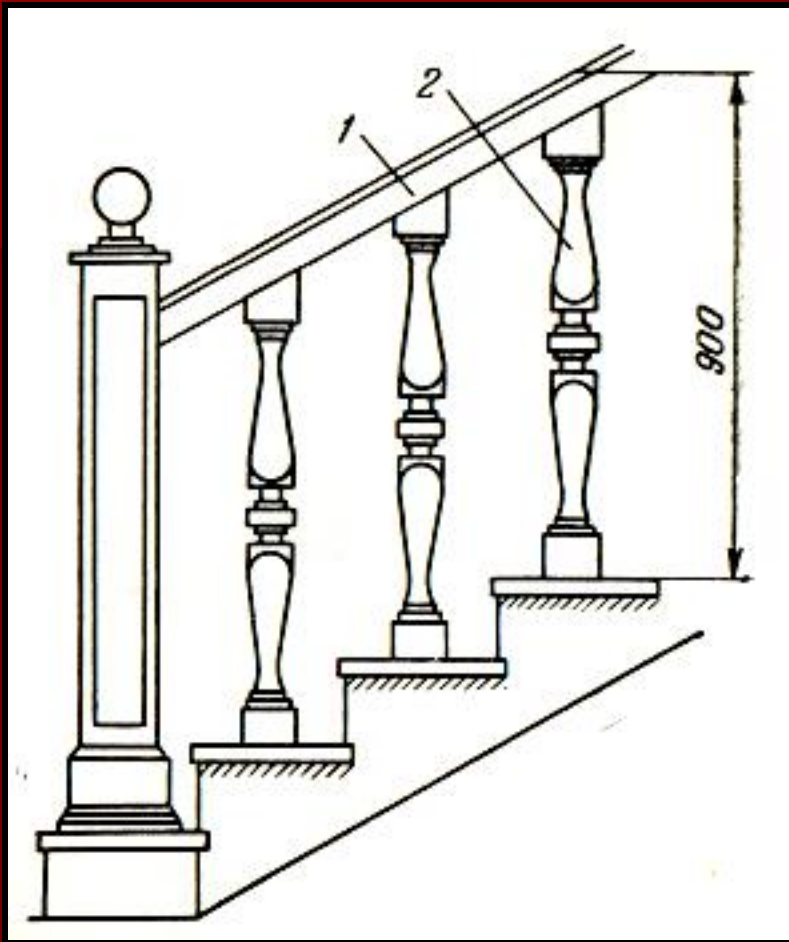
Жамоат биноларида эвакуация йўлларининг қиялиги меъёрларга мувофиқ қуйидагича белгиланади:

- зиналар учун 1:2 нисбат билан;
- бинонинг ичидаги пандуслар учун 1:6 нисбат билан;
- бинонинг ташқарисидаги пандуслар учун 1:8 нисбат билан олинади.



1.9-расм. Зинанинг тузилиши

- а – нормал ўлчамдаги зинапоялар;
- б – ўлчами ҳар хил зинапоялар (забежные ступени);
- 1 – қаватдаги майдонча;
- 2 – оралиқ майдонча



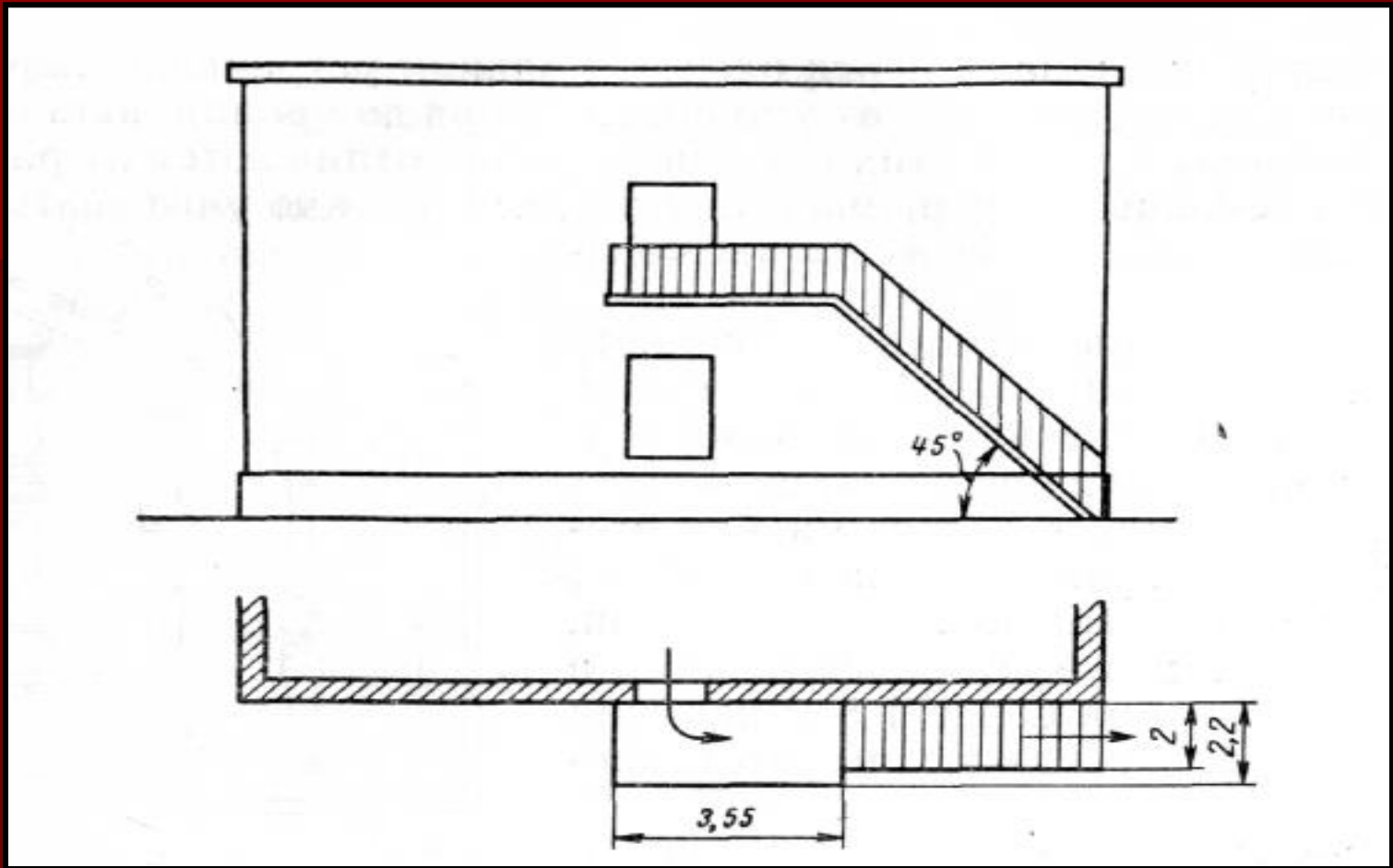
Ёғоч зиналарда балясник ва тутқичлар ёғочдан, тош зиналарда эса ёғоч ёки пластмасс тутқичли пўлатдан ишланган балясниклар ўрнатилиши лозим (1.10-расм).

1.10-расм. Зина тўсиғининг детали

1 – тутқич; 2 – балясник

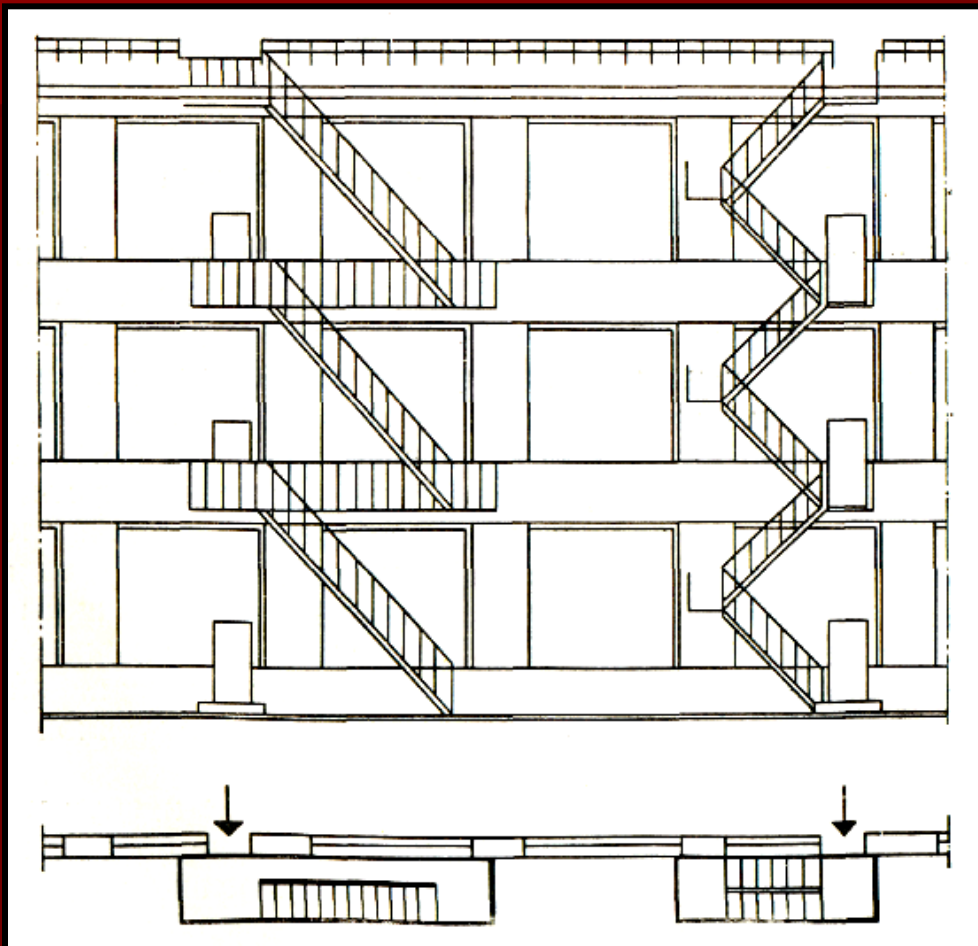
Авариявий зиналар

Авария ёки ёнғин юз берганида эвакуация чиқиш жойлари ёки зиналарининг ишдан чиқишида ёки улардан фойдаланишнинг иложиси бўлмаганда (ёниш маҳсулотлари қамраб олганда) одамларни эвакуация қилиш учун ишлатилиши мумкин бўлган зиналар – авариявий зиналар деб номланади (1.11-расм).



1.11-расм. Аварийный зинанинг умумий кўриниши

Секция типдаги олти ва ундан юқори қаватли турар жой биноларида балкондан балконга тушиш учун бир маршли авариявий зиналар ўрнатилади.



**1.12-расм. Турар жой
биносидаги авариявий
зина**

2-савол. Ёнғин вақтидаги ҳаракатлар тартиби ва ёнғин ҳақида хабар бериш ҳамда эвакуацияни бошқариш тизимларига қўйиладиган талаблар

Ёнғин ҳақида хабар бериш ва эвакуацияни бошқариш тизимлари (ХБЭБТ)

ХБЭБ тизимлари, бинода мавжуд бўлган одамларни ўз вақтида эвакуация қилишни ташкиллаштириш мақсадида, уларга юз берган ёнғин ҳақида хабар бериш учун мўлжалланган. Алоҳида ҳолларда бу тизимлар, ёнғин хавфсизлиги хизмати ходимлари томонидан одамларни эвакуация қилишни бошқариш, ваҳимани олдини олиш ва ёнғин ўчирувчилар ҳаракатларини бошқариш учун қўлланилиши мумкин.

Ёнғин ҳақида хабар бериш техник воситалари

Ёнғин ҳақида хабар бериш воситаларига товушли, нутқли, ёруғликли ёнғин хабарловчилари, уларни бошқарадиган приборлар ҳамда ёнғин хавфсизлигининг эвакуация белгилари киради.

Хабарловчилар коридорларда, вестибюль, холл, навбатчи ходим ўтирадиган постда, яшаш номерларида, умумий овқатланиш залларида, ресторанлар, кафеларда, томоша залларида, мажлислар залларида ўрнатилади.

«Диққат! Ҳурматли меҳмонлар!

Меҳмонхона маъмурияти бинода ёнғин содир бўлганлиги ҳақида хабар беради. Сизлардан, зина катаклари орқали бинонинг биринчи қаватига тушишингизни сўраймиз. Коридорлар орқали ҳаракатланганингизда «Чиқиш» деган ёруғликли кўрсаткичларига амал қилинг. Меҳмонхона хизматчиларининг кўрсатмаларини бажаришингизни илтимос қиламиз. Болаларга, қариялар, аёллар ва ногиронларга ёрдам беринг. Эвакуациянинг зарурлиги ҳақида қўшнилари огоҳлантиринг».

Ёнғин бўлаётган қаватдагиларга хабар бериш матни (мустақил тарзда эвакуация қилишнинг имкони йўқлигида)

«Диққат! Ҳурматли меҳмонлар!

Меҳмонхона маъмурияти бинода ёнғин содир бўлганлиги ҳақида хабар беради. Сизлардан, осойишталик сақлашингизни, эшикларни маҳкам бекитишингизни ва хоналарни тарк этмаслигингизни сўраймиз. Ёнғинни бартараф этиш бўйича ёнғин ўчирувчилар муваффақиятли ишлашмоқдалар. Бизнинг кўрсатмамизни олгунга қадар, мустақил ҳаракатларни бажаришга уринманг».

Лифт холлари учун хабар бериш матни

«Диққат! Ҳурматли йўловчилар!

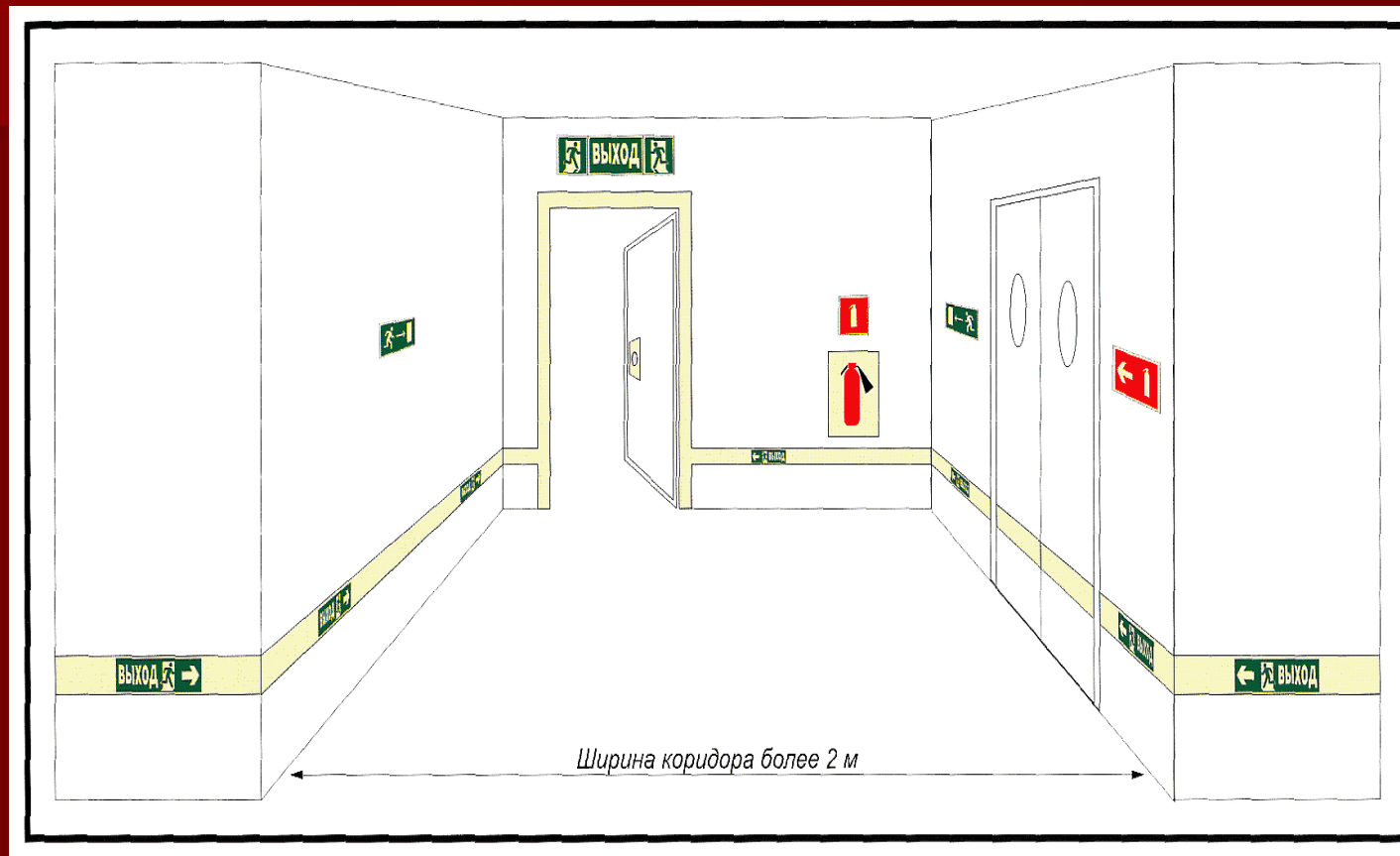
Меҳмонхона маъмуриятининг кўрсатмасига биноан, барча лифтлар пастки қават холига йўналтирилган. Ёнғин юз берганлиги ҳақида хабар тушди. Сизлардан, зина катаклари орқали бинонинг биринчи қаватига тушишингизни сўраймиз. Зина катакларига қараб ҳаракатланганингизда «Чиқиш» деган ёруғликли кўрсаткичларига амал қилинг».

Ўзбекистон Республикасида мавжуд бўлган хорижликлар меҳмонхонасида хабар бериш матни ўзбек, рус, инглиз ва немец тилларида ўқилиши керак.

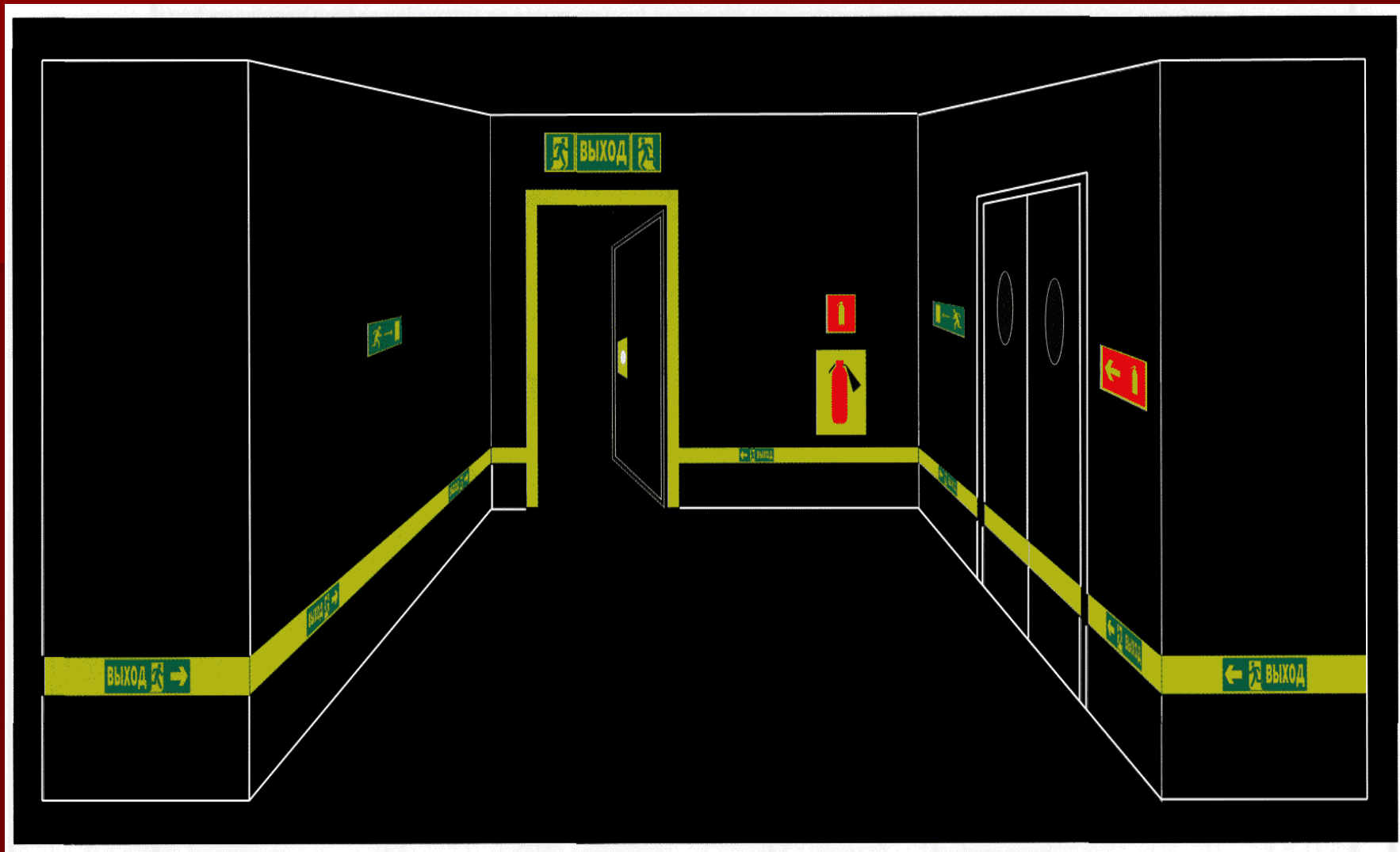
ХБЭБ тизимлари билан жиҳозлаш меъёрлари ва талаблари ШНК 2.04.09-07 «Бино ва иншоотларнинг ёнғин автоматикаси»нинг 11-иловасида, ҚМҚ 2.08.02-96 «Жамоат бинолари ва иншоотлари»нинг 56-иловасида ва ЁХҚ 01-97нинг 3-иловасида келтирилган.

Белгининг рақами	Мазмуни	Кўриниши	Ўрнатиш жойи
1.	Чиқиш жойи		<p>Эвакуация чиқиш жойларининг эшикларида, эвакуация йўлларида. Мазкур белги, эвакуация йўлларида, кўрсатувчи стрелкадан иборат қўшимча белги билан қўлланилади.</p> <p>Изоҳ: 1. Белгидаги стрелканинг йўналиши, эвакуациянинг йўналишига ва белгида акс эттирилган чопиб кетаётган одамнинг ҳаракатлиниш йўналишига мос туриши керак.</p> <p>2. Кириш эшигининг юқорисида ҳамда эвакуация чиқиш жойининг юқорисида яшил фонда оқ рангда бажарилган "Чиқиш" деган ёзувни қўллаш мумкин.</p>
2.	кириш (ўтиш) тақиқланади		<p>Хавфли ҳудудларга кириш жойларида ҳамда бегона кишиларнинг кириши тақиқланган хона ва ҳудудларга кириш жойларида</p>

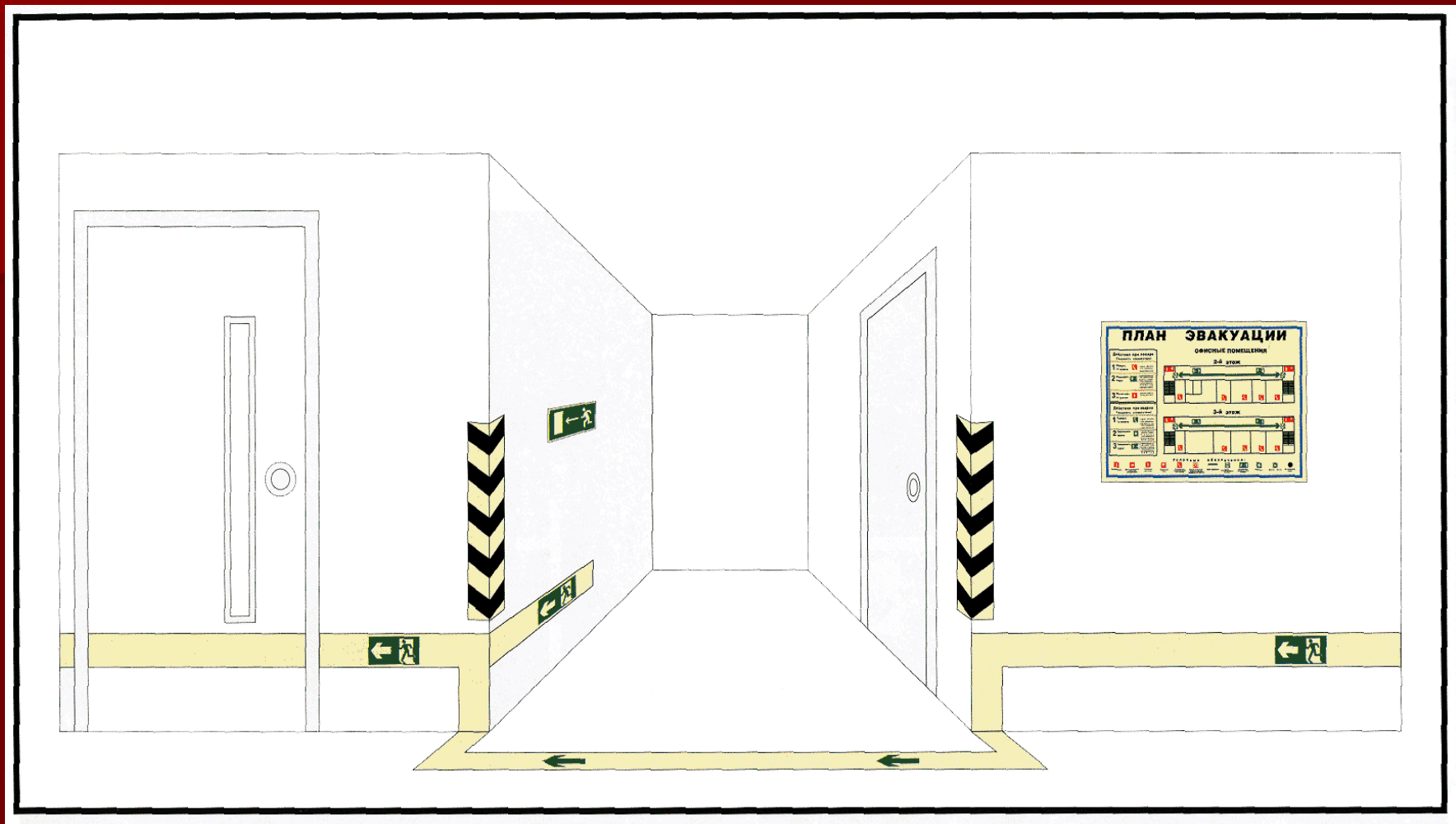
Бинолар, иншоотлар, транспорт воситаларини ёнғин хавфсизлиги белгилари билан жиҳозлаш намуналари



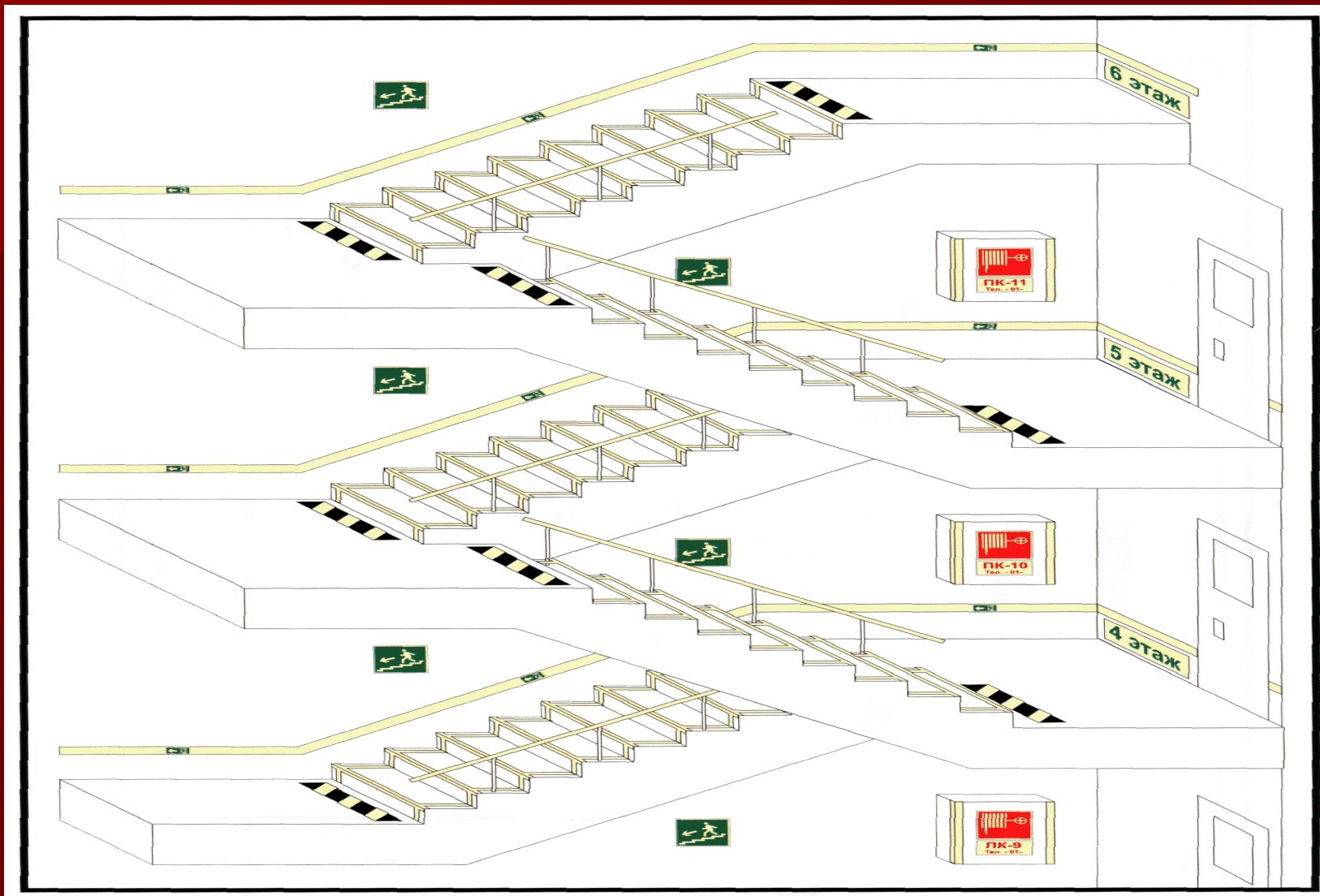
1-расм. Эвакуацион фотолюминисцент тизимларнинг (ЭФТ) элементлари билан коридорни жиҳозлаш намунаси.



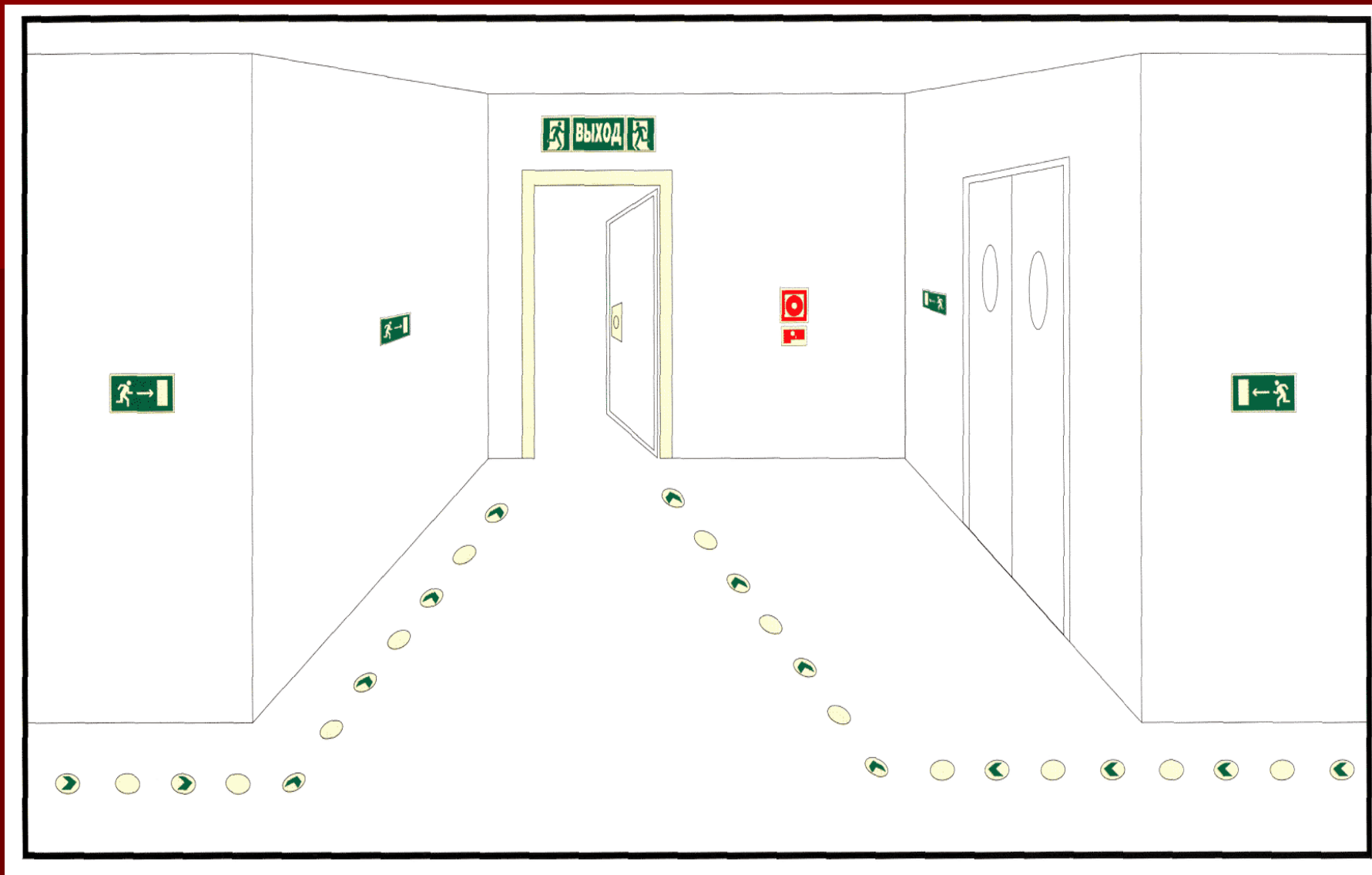
2-расм. Сунъий ёритиш тизими ўчиб қолганда ЭФТ элементларидан иборат коридорнинг кўриниш намунаси



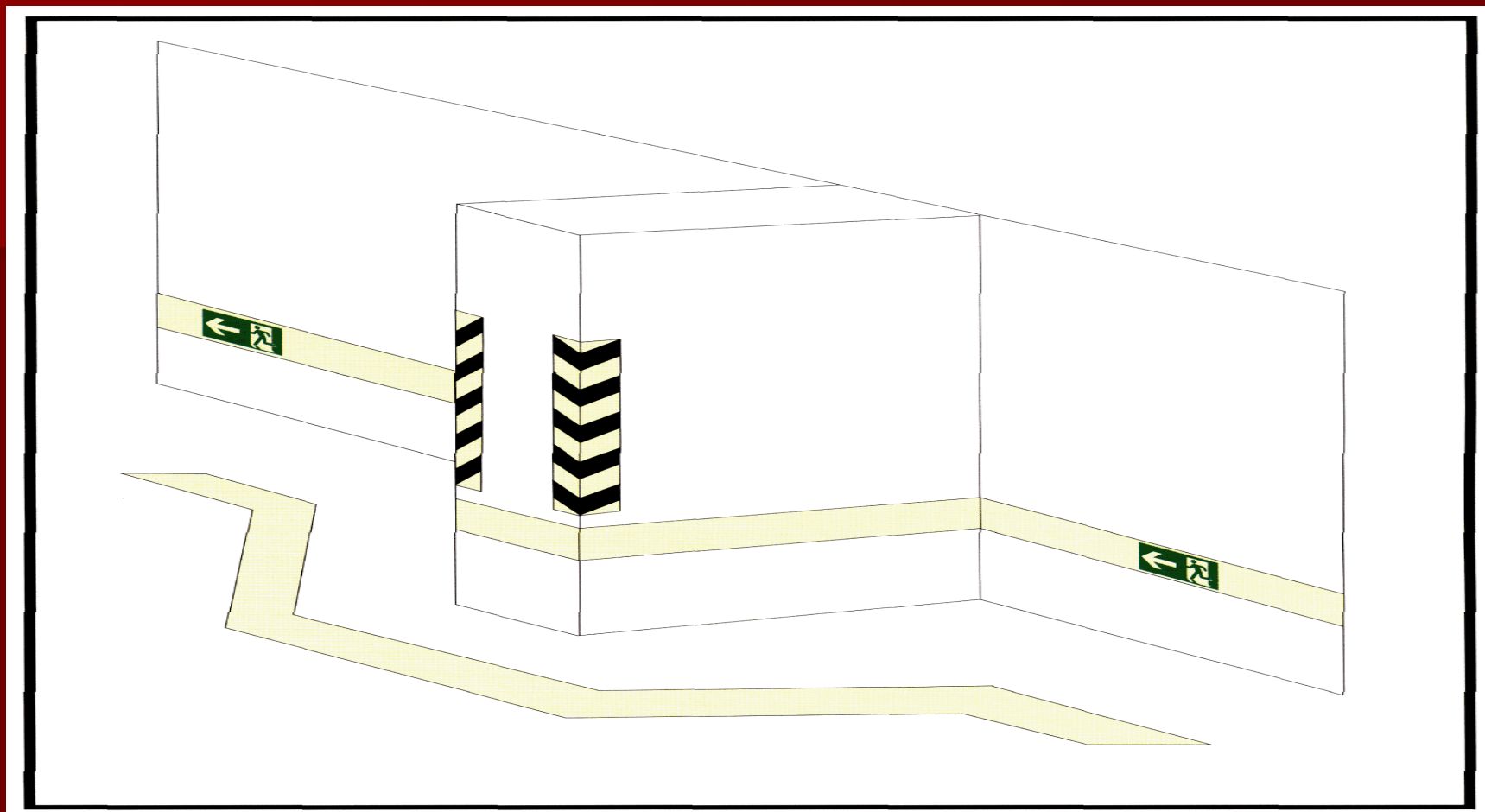
3-расм. Боши берк жой мавжудлигида ЭФТ элементлари билан коридорни жиҳозлаш намунаси.



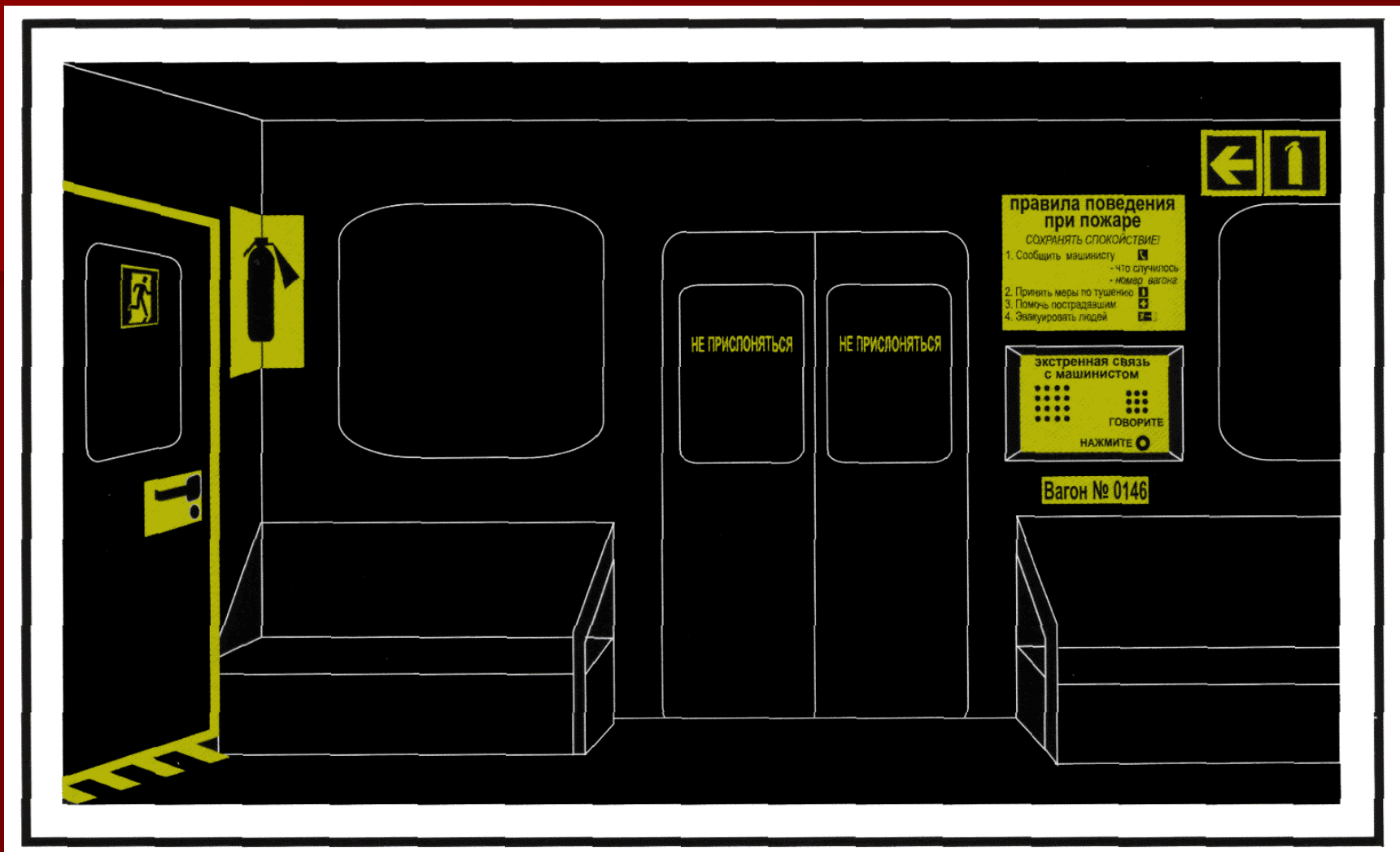
4-расм. ЭФТ элементларини зиналарда жойлаштириш намунаси.



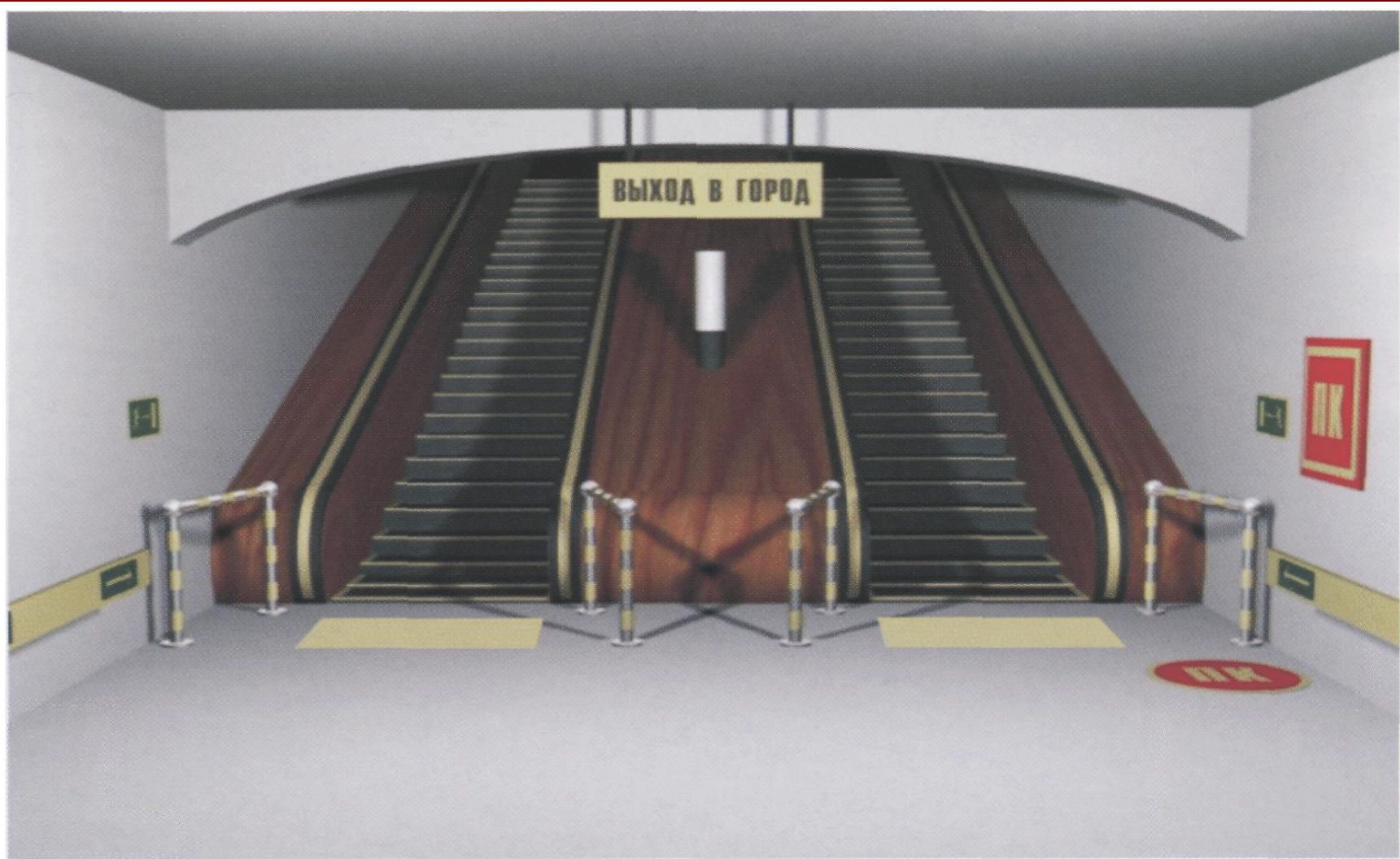
5-расм. Эвакуация йўлининг полда кўрсатилиш намунаси.



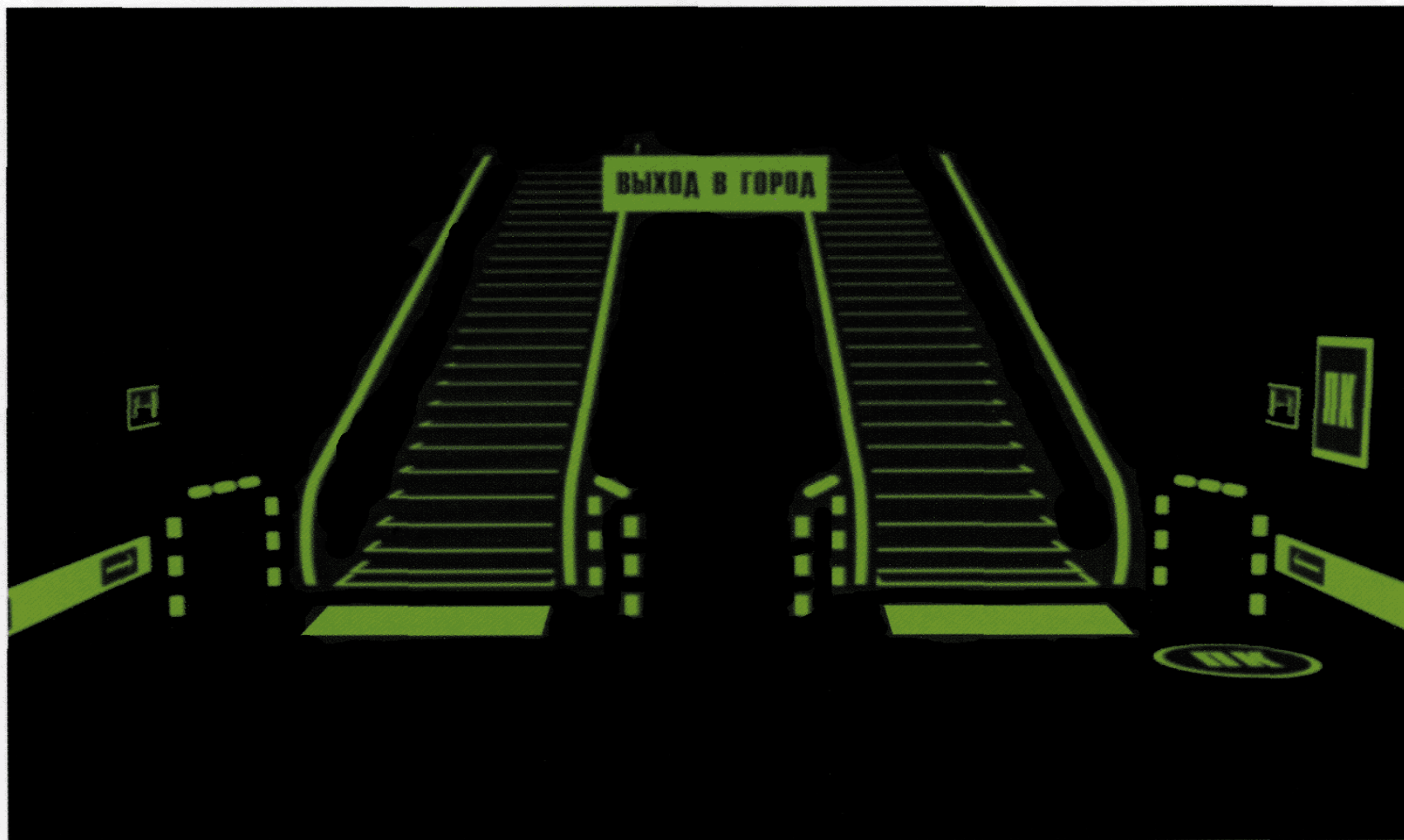
б-расм. Қоронғу ҳолатда ҳаракатланганда эвакуация йўлларида катта хавф туғдирувчи конструкцияларни (колонналар, устунлар, чиқиб турувчи жиҳозлар ва ҳ.к.) ЭФТ элементлари билан кўрсатишнинг намунаси.



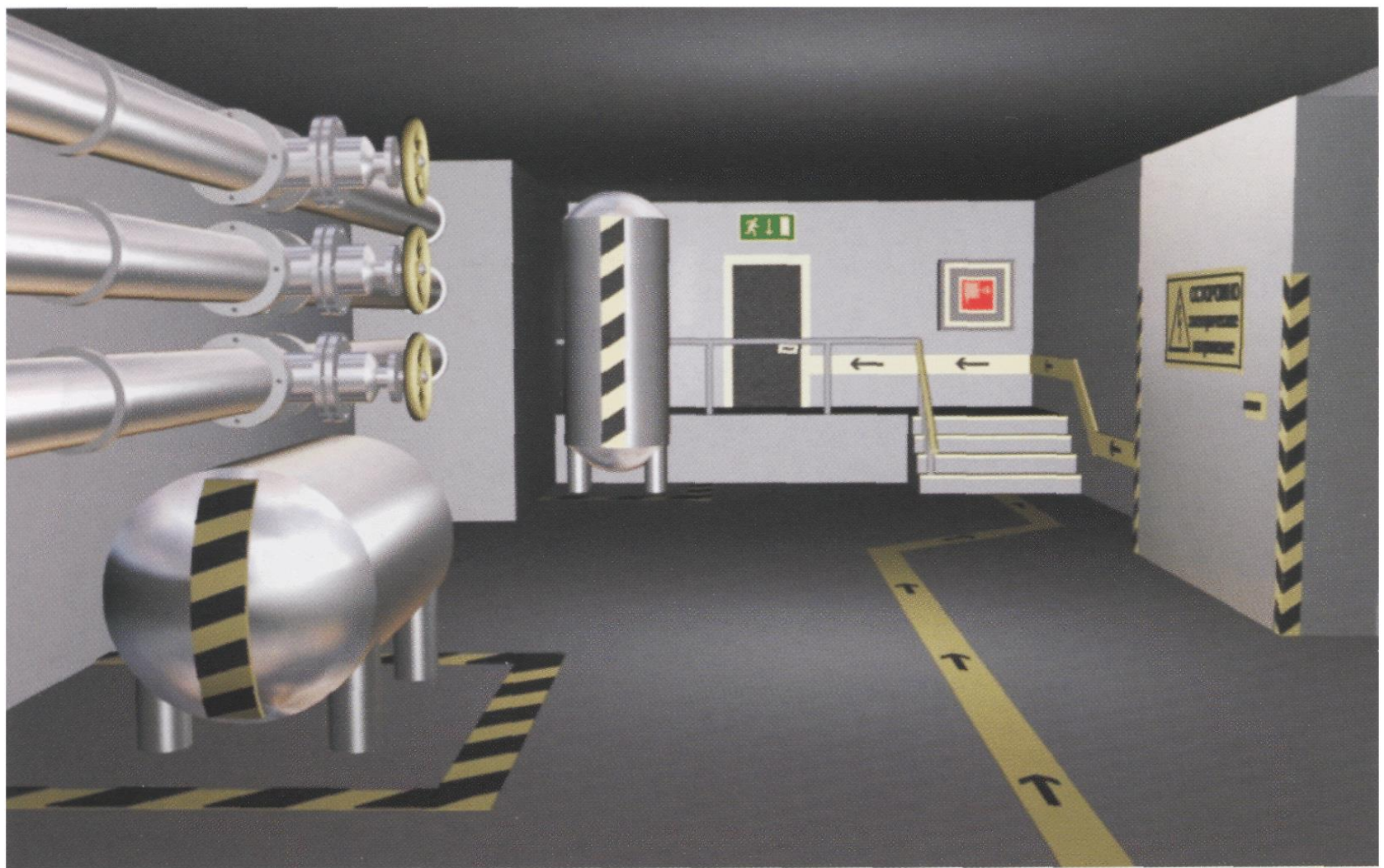
7-расм. Ёритиш тизими ўчирилгандан сўнг метрополитен электропоезди вагонини ЭФТ элементлари билан жиҳозлаш намунаси.



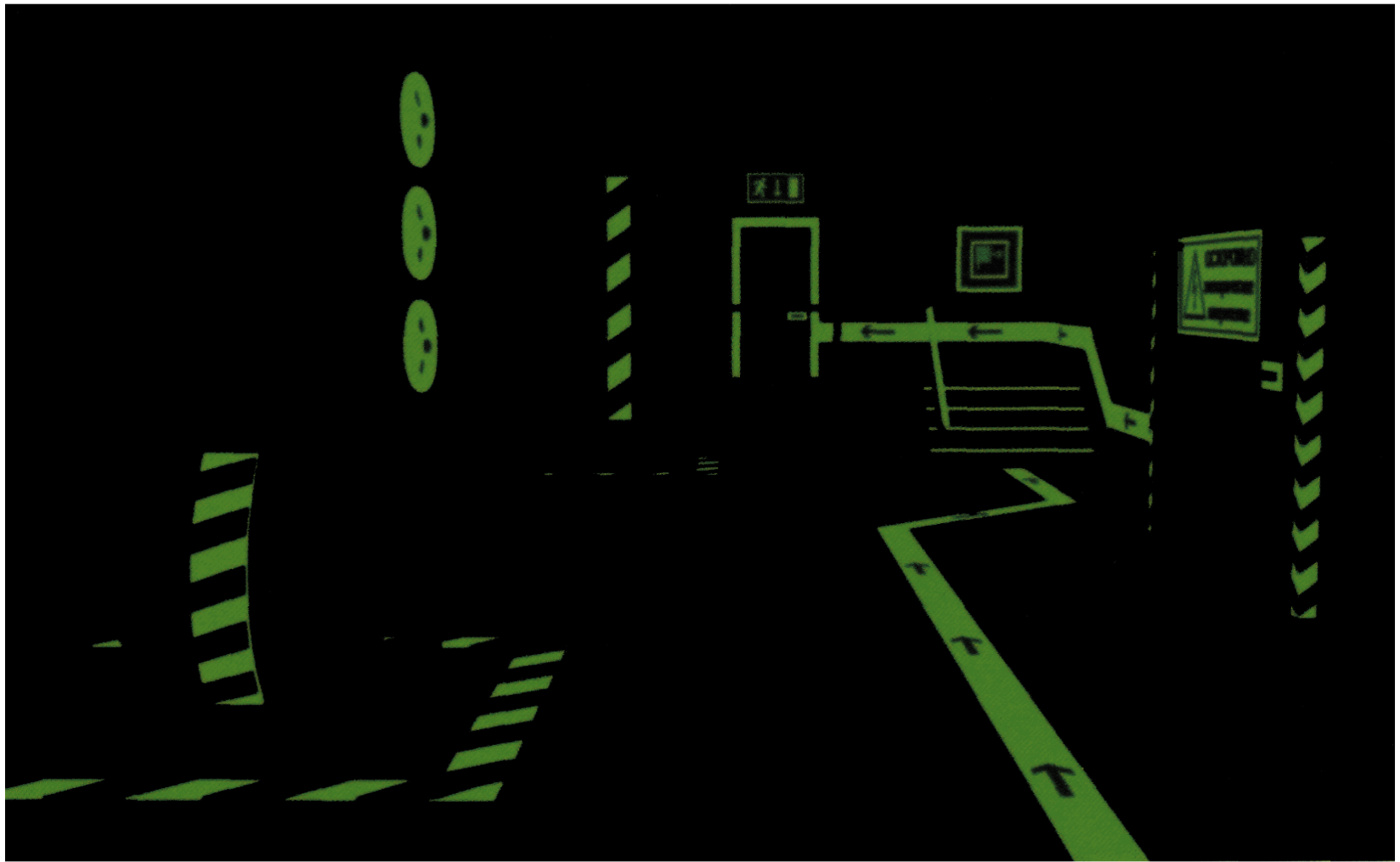
8-расм. Метрополитен эскалаторини ЭФТ элементлари билан
жиҳозлаш намунаси
(ёруғ ҳолатдаги кўриниш)



9-расм. Ёритиш тизими ўчирилгандан сўнг, метрополитеннинг айнан шу эскалаторини ЭФТ элементлари билан жиҳозлаш намунаси.

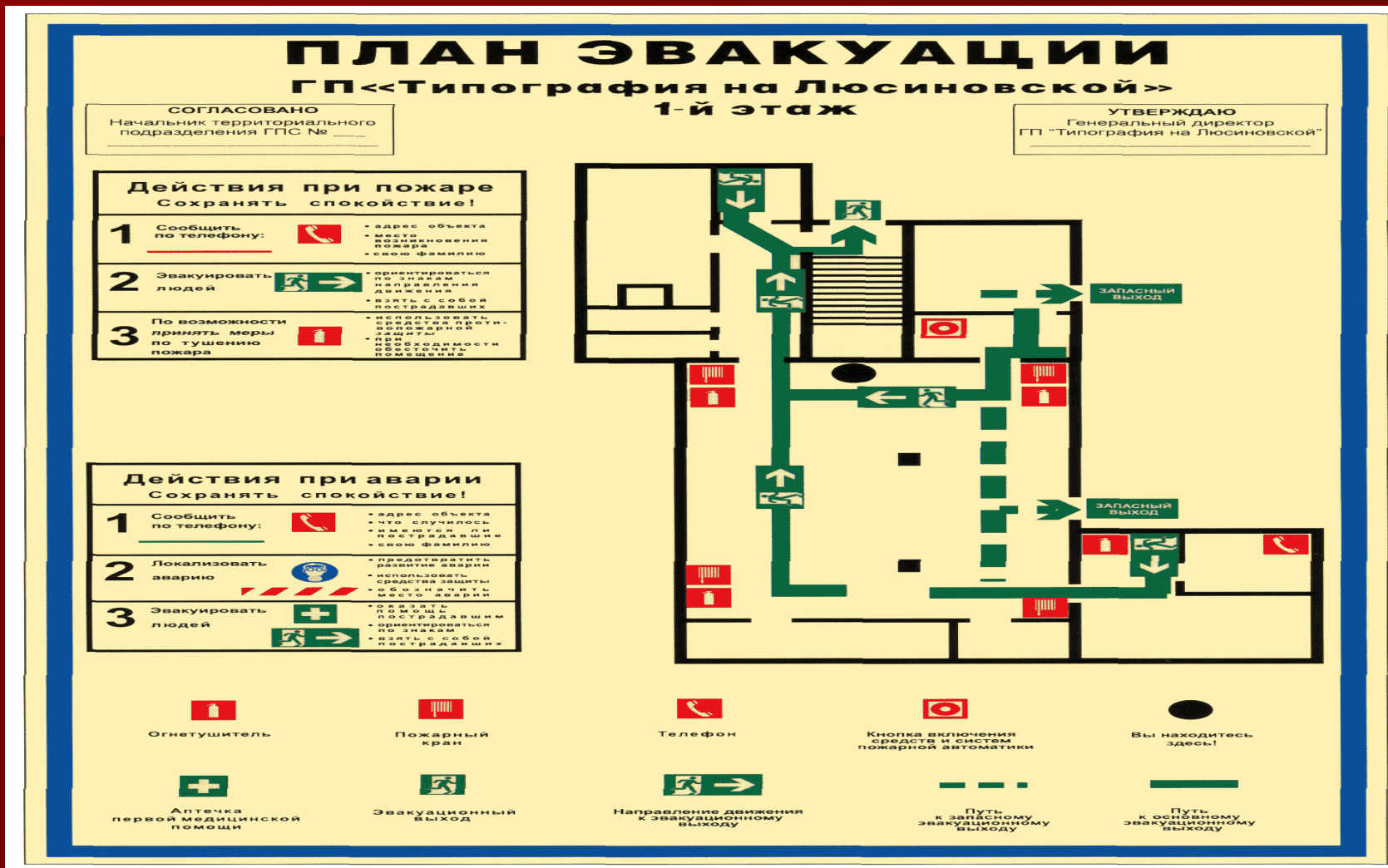


10-расм. Ишлаб чиқариш хонасини ЭФТ элементлари билан жиҳозлаш намунаси (ёруғ ҳолатдаги кўриниш)



11-расм. Ёритиш тизими ўчирилгандан сўнг, айнан шу ишлаб чиқариш хонасини ЭФТ элементлари билан жиҳозлаш намунаси.

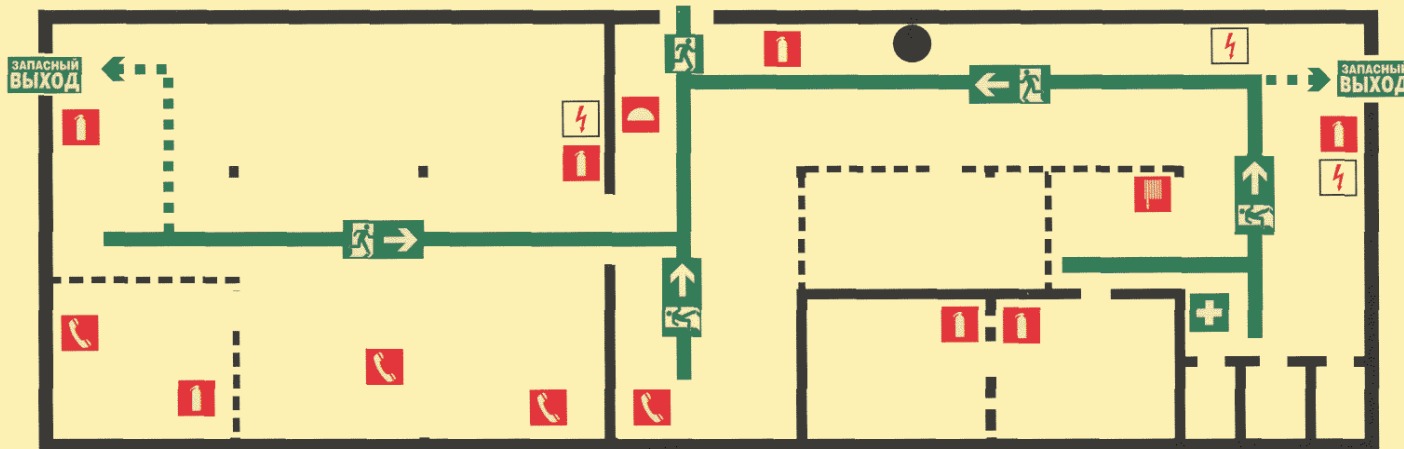
Эвакуация режаларини бажариш намунаси



2.12-рasm. Қават учун бажарилган эвакуация режаси (фотолюминесцентли)

ПЛАН ЭВАКУАЦИИ

НПКФ «Электон» Производство знаков безопасности



Действия при пожаре

Сохранять спокойствие!

- 1** Сообщить по телефону:
 - адрес объекта
 - место возникновения пожара
 - свою фамилию
- 2** Эвакуировать людей
 - ориентироваться по знакам направления движения
 - взять с собой пострадавших
- 3** По возможности принять меры по тушению пожара
 - использовать средства противопожарной защиты
 - обеспечить помещение



Действия при аварии

Сохранять спокойствие!

- 1** Сообщить по телефону:
 - адрес объекта
 - что случилось
 - имеются ли пострадавшие
 - свою фамилию
- 2** Локализовать аварию
 - предотвратить развитие аварии
 - оказать помощь пострадавшим
 - обозначить место аварии
- 3** Эвакуировать людей
 - ориентироваться по знакам
 - взять с собой пострадавших

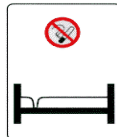
13-расм. Секциялар учун бажарилган эвакуация режаси (фотолюминесцентли)

ПЛАН ЭВАКУАЦИИ


ГОСТИНИЦА "УРОЖАЙ" 2-й ЭТАЖ №208


Уважаемые гости!
В интересах Вашей безопасности
просим соблюдать следующие
ПРАВИЛА:

 Не пользуйтесь
электронагревательными
приборами

 Не курите в постели!
Не бросайте окурки
в корзину для бумаг

Ознакомьтесь с размещением
на плане эвакуации:

 Путь эвакуации

 Эвакуационных выходов

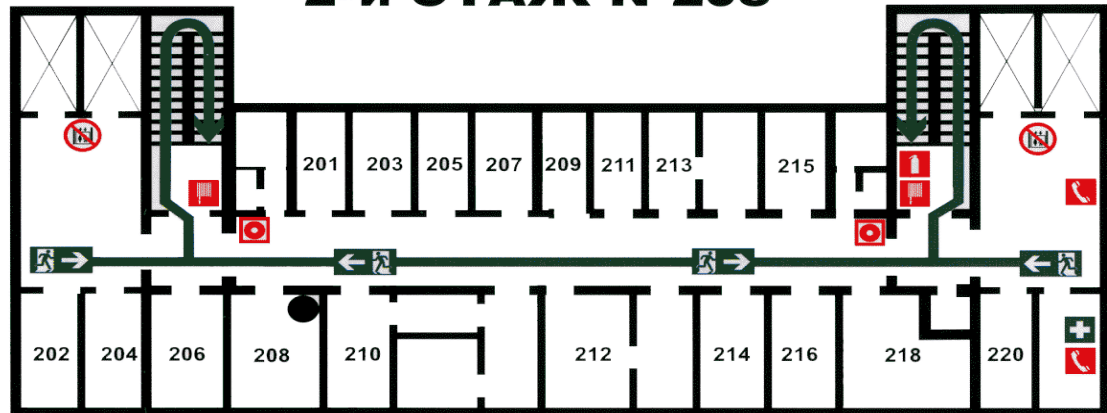
 Кнопки включения
средств и систем
пожарной автоматики

 Пожарных кранов


 Огнетушителей

 Аптечек
первой медицинской
помощи


 Расположение
Вашего номера
обозначено точкой



Действия при пожаре: Сохраняйте спокойствие


 Сообщите по телефону
свою фамилию и адрес:

Проинформируйте
администрацию _____

 Не пользуйтесь лифтом!
Спускайтесь только по лестнице

 Направление движения к
эвакуационному выходу

 Закройте дверь помещения, где произошло
загорание

 В случае сильного задымления путей
эвакуации, закройте дверь, оставайтесь
в своем номере.
Пожалуйста, расположитесь так, чтобы
Вас было видно в окне.
Это облегчит Ваше спасение.

14-расм. Мехмонхонанинг яшаш хона (номер)лари учун
маҳаллий эвакуация режаси (тунги вақтда кўринмайди)

Действия при пожаре Сохранять спокойствие!

1

Сообщить по телефону:



- адрес объекта
- место возникновения пожара
- свою фамилию

2

Эвакуировать людей



- ориентироваться по знакам направления движения
- взять с собой пострадавших

3

По возможности принять меры по тушению пожара



- использовать средства противопожарной защиты
- при необходимости обесточить помещение

Действия при аварии Сохранять спокойствие!

1

Сообщить по телефону:



- адрес объекта
- что случилось
- имеются ли пострадавшие
- свою фамилию

2

Локализовать аварию



- предотвратить развитие аварии
- использовать средства защиты
- обозначить место аварии

3

Эвакуировать людей



- оказать помощь пострадавшим
- ориентироваться по знакам
- взять с собой пострадавших

15-расм. Эвакуация режасининг матнли қисмини
бажаришнинг намунаси.

Хулоса:

ёнғин юз берган ҳолатда одамларни бинодан эвакуация қилиш, одамлар хавфсизлигини таъминлаш бўйича қурилиш меъёр ва қоидаларидаги биринчи даражали талаблардан ҳисобланади. Бино ва иншоотларнинг ҳажмий-режавий ечимлари “одамларнинг хавфсиз эвакуациясини таъминлаши” керак. Хавфсиз эвакуациянинг мезони бўлиб, мавридидалик (кечиктирмаслик) ва қаршиликсизлик (бемалоллик) хизмат қилади. Юқоридаги талабларни бажарилишига фақатгина бино ва иншоотларнинг ички қисмларини меъёрий ҳдждатларнинг талаблари асосида лойиҳалаш ҳамда хабар бериш ва одамларни эвакуация қилиш тизимларини ишлашининг тўғри йўлга қўйилганлиги ёрдамида эришиш мумкин.