

**ЎЗБЕКИСТОН РЕСПУБЛИКАСИ ҚИШЛОҚ ВА СУВ
ХЎЖАЛИГИ ВАЗИРЛИГИ**

ТОШКЕНТ ИРРИГАЦИЯ ВА МЕЛИОРАЦИЯ ИНСТИТУТИ

Европа Иттифоқи дастури: “Ўзбекистон қишлоқ худудларида
сув ресурсларидан барқарор фойдаланиш”

БТМ Дастури: “Техник потенциални мустаҳкамлаш”

**Паркент каналида сув оқимини бошқаришда
информацион технологиялардан фойдаланган ҳолда
сув балансини ҳисоблаш схемаси орқали самарали
фойдаланиш**

Тайерлади:

Ахмедходжаева И.А.

Тошкент 2019 й.



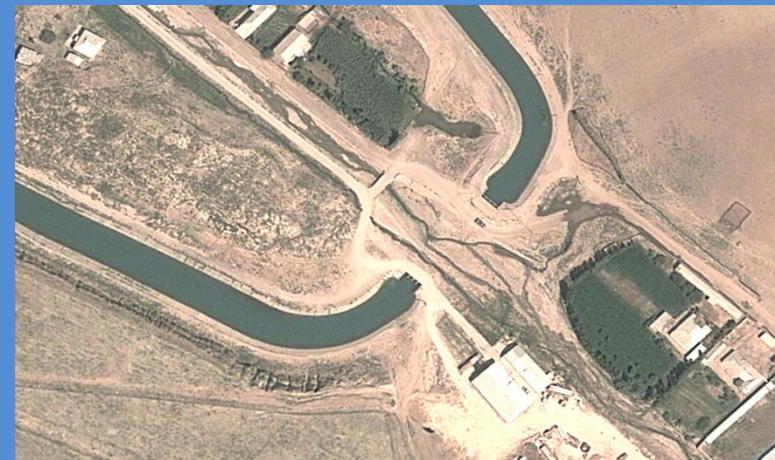
Паркент канални спутникдан олинган расмлари



Паркент каналнинг Чирчиқ дарёсидан сув олиш жойи (Ғазалкент шаҳри яқинида).



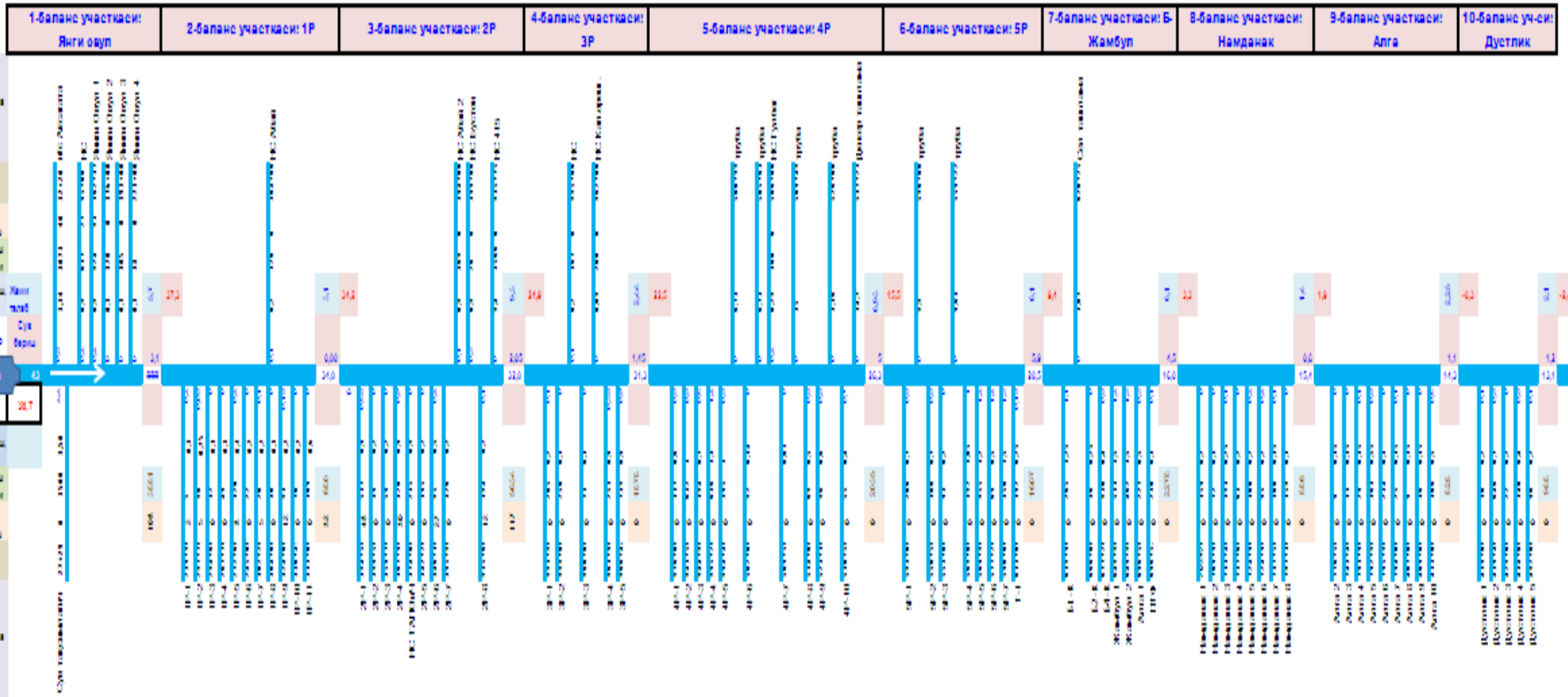
Оқсоқотасой дюкери ва насос станцияси (ПК12)



Паркентсой дюкери (ПК 471)

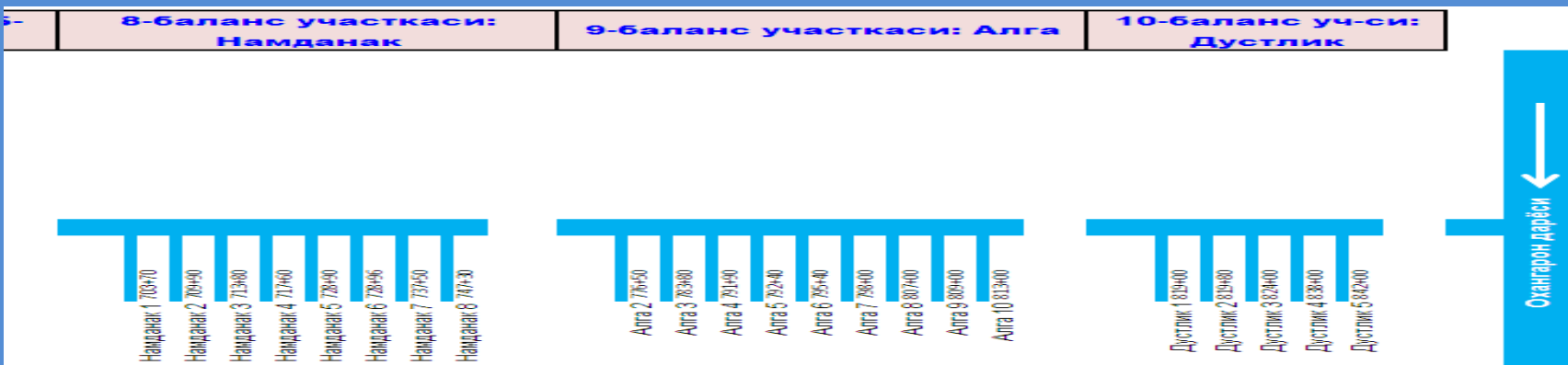
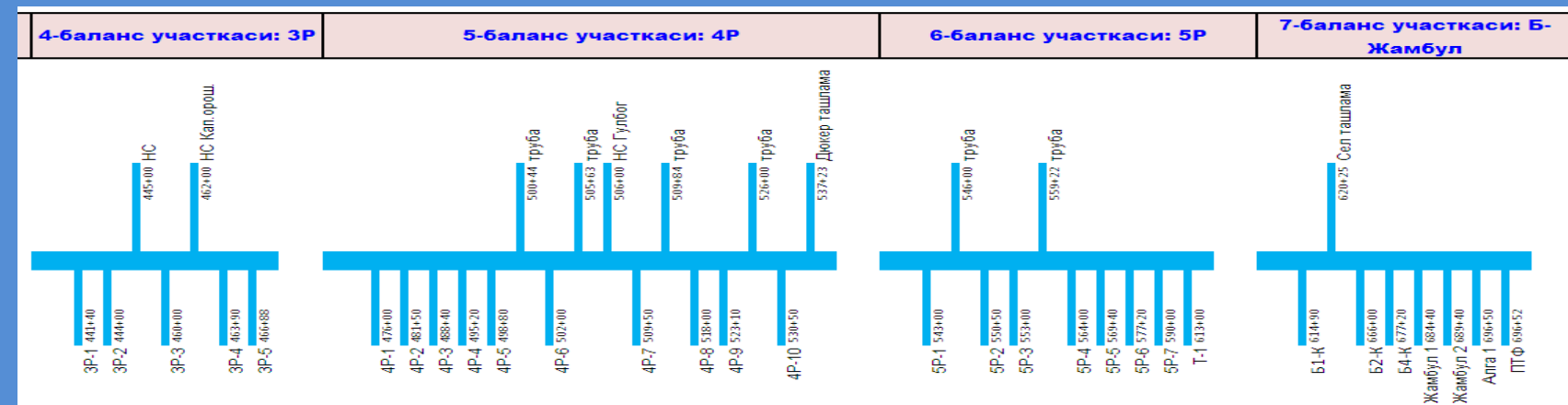
Сув балансини ҳисоблаш компьютер дастури

ПАРКЕНТ МАГИСТРАЛ КАНАЛИ СУВ БАЛАНСНИН ҲИСОБЛАШ

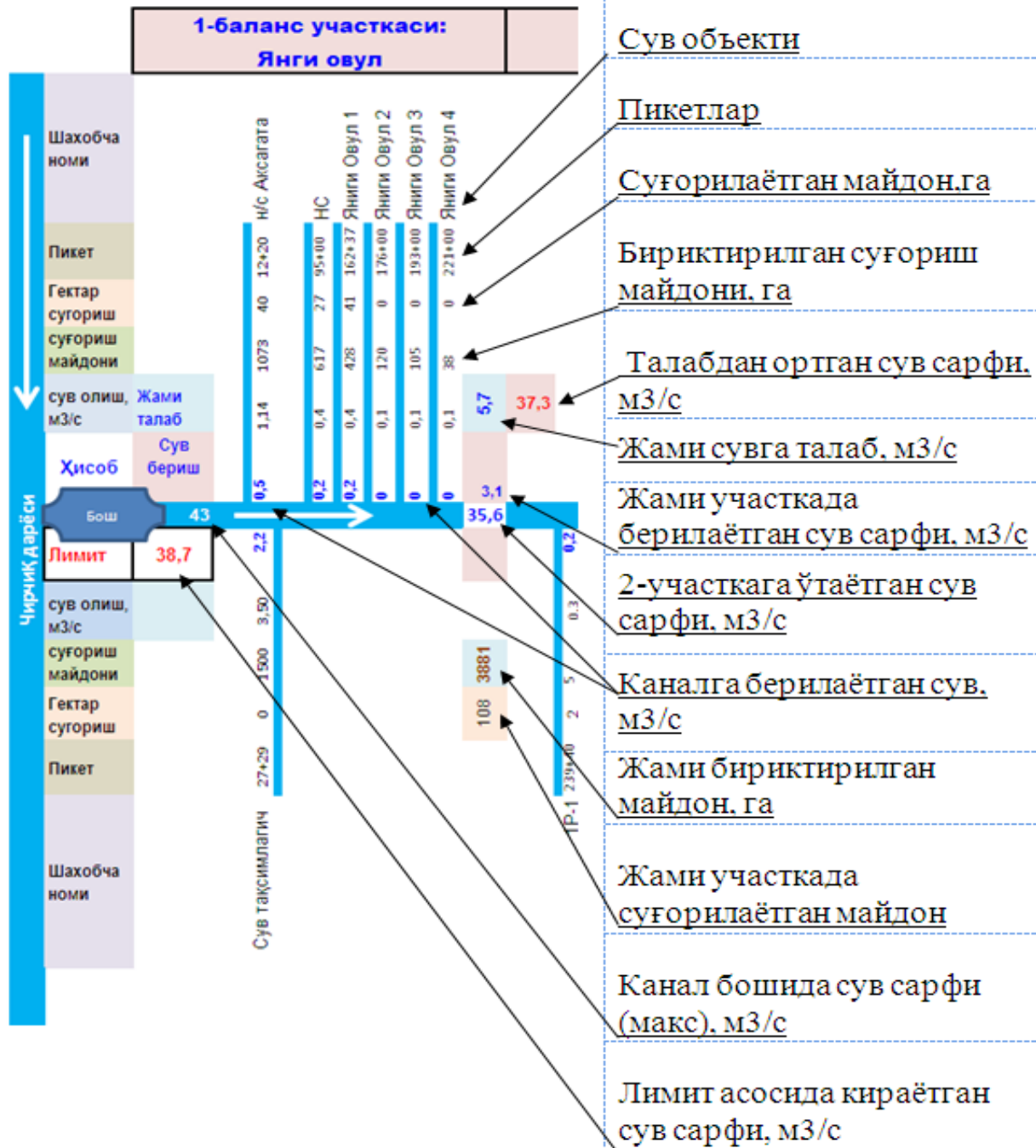


Самангон дареќ

Паркент канал чизқли схемаси ва 10 баланс участкаларининг кўриниши

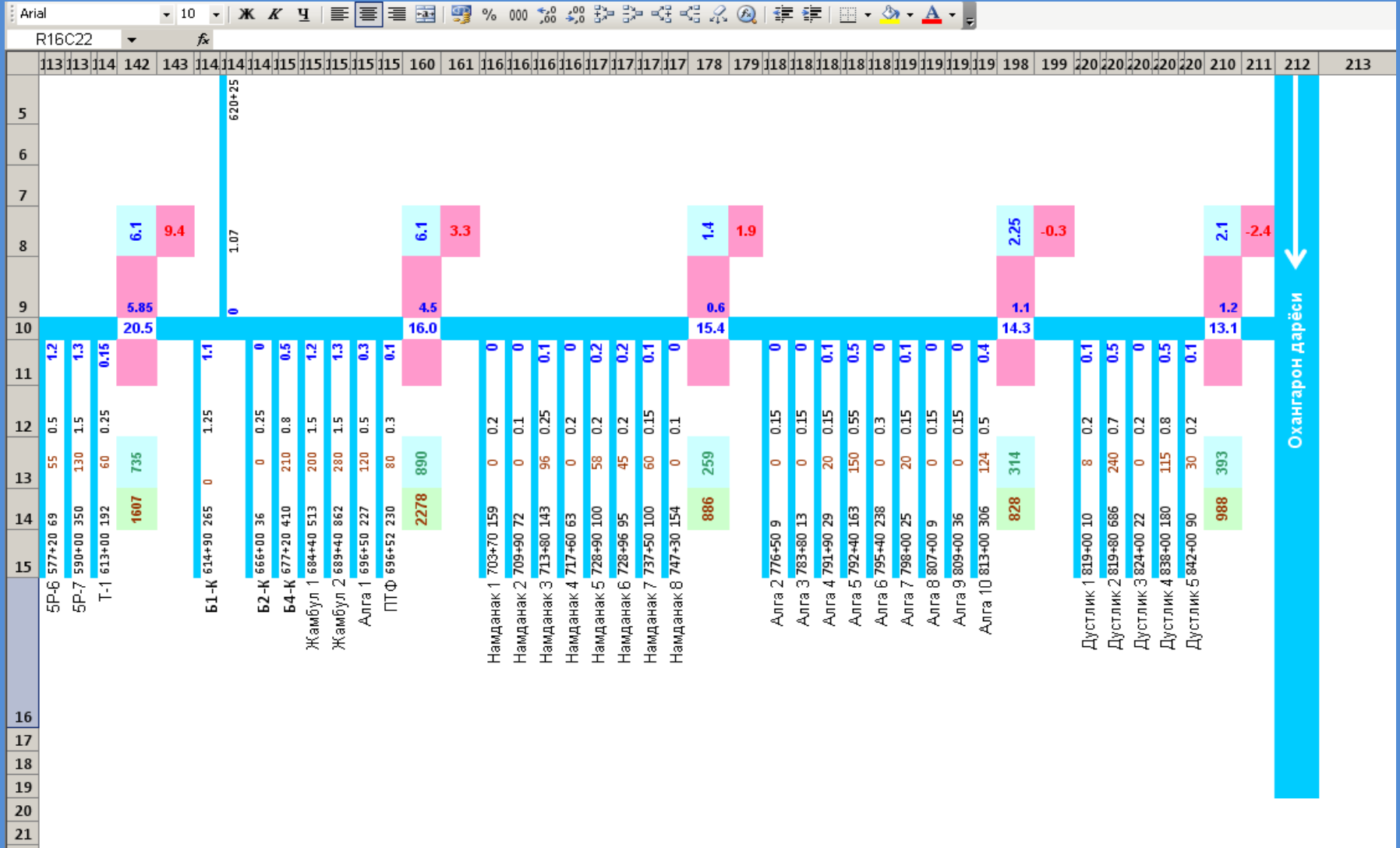


4
5
6
7
8
9
10
11
12
13
14
15
16
17
18
19
20



Сув
балансини
ҳисоблаш
дастуридаги
маълумотлар

Ҳисоблаш дастурни ишлаш жарёнидаги кўриниши



Дастурнинг амалда қўлланишидан келиб чиқадиган фойдаси:

- сув ресурсларини рационал тақсимлаш ва зарур бўлганда оператив қайта тақсимлаш: сув кам ҳолатда бутун тизимни қониқарли таъминлаш, катта сув ва тошқин хавфи ҳолатида сувни ташлаш;
- суғориладиган ерларга ўз вақтида ва керакли миқдорда сувни бериш, ва сув йўқотишларини камайтириш;
- амалда бор сув миқдорини каналнинг участкалари доирасида ҳисоб-китобини олиб бориш, сув билан таъминланганлик даражасини аниқлаш.

Эътиборингиз учун раҳмат