

ПРОБЛЕМА СОЗНАНИЯ



СОЗНАНИЕ

**Субъективная реальность,
идеальное отражение
человеком, его мозгом и
психикой внешнего мира,
духовный мир человека, его
осознанное переживание
собственного бытия в мире,
отношение к внешнему миру**

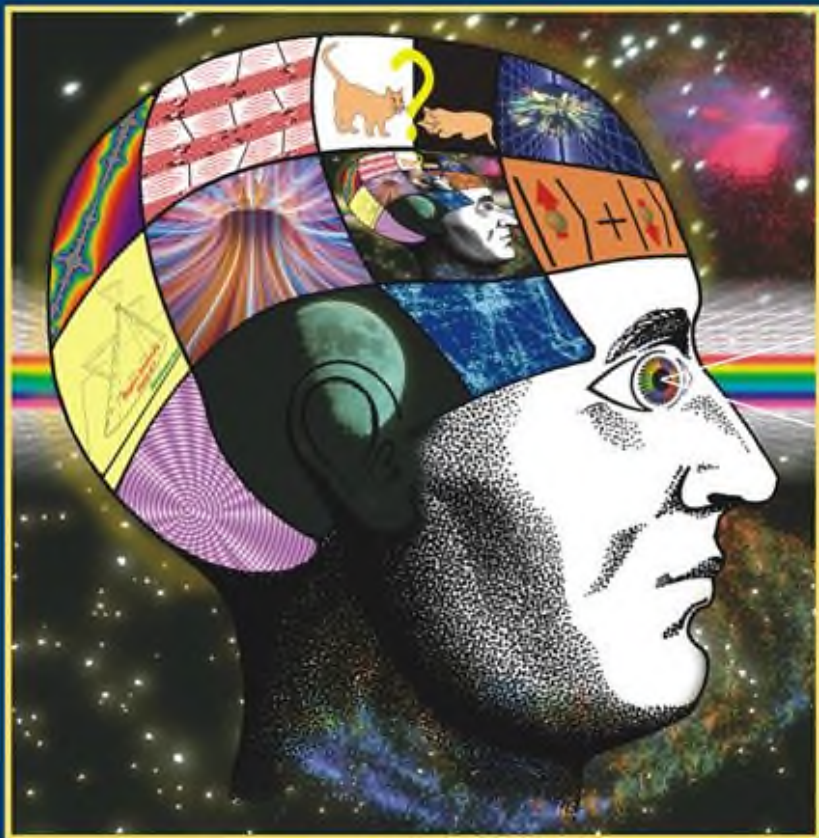


СОЗНАНИЕ

**Высшая форма отражения
окружающего мира, форма
ориентации человека в
окружающей среде и в самом
себе, результат социального
развития**

QUANTUM MIND 2003

CONSCIOUSNESS · QUANTUM PHYSICS
THE BRAIN



MARCH 15-19, 2003
THE UNIVERSITY OF ARIZONA
TUCSON, ARIZONA

www.consciousness.arizona.edu/quantum-mind2

ПО ТУ СТОРОНУ СОЗНАНИЯ

МЕТОДОЛОГИЧЕСКИЕ
ПРОБЛЕМЫ
НЕКЛАССИЧЕСКОЙ
ПСИХОЛОГИИ

АЛЕКСАНДР АСМОЛОВ



СОЗНАНИЕ

Высшая, свойственная только человеку и связанная с речью функция мозга, заключающаяся в обобщённом, оценочном и целенаправленном отражении и конструктивно-творческом преобразовании действительности, в предварительном мысленном построении действия и предвидении результатов в разумном регулировании и самоконтролировании поведения человека

Спиркин А.Г.

КОНСТАНТИН КАРМАНОВ




ЛОГИКА
ИДЕАЛЬНОГО

книга первая

ВВЕДЕНИЕ В ПРОБЛЕМАТИКУ

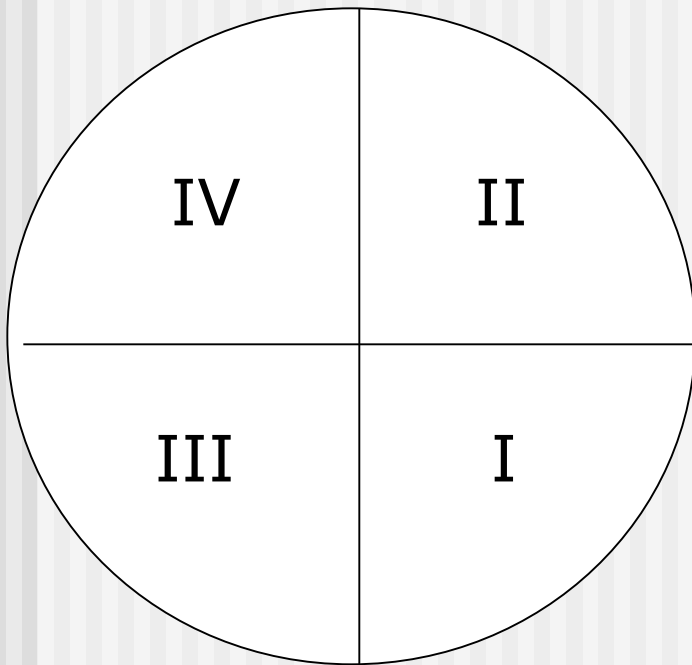
А. Н. Арлынов



СОЗНАНИЕ:
ИНФОРМАЦИОННО-
ДЕЯТЕЛЬНОСТНЫЙ
ПОДХОД



«Поле» сознания в виде круга Иванова А.И.



I и II подчинены III и IV

ВНЕШНЕ-ПОЗНАВАТЕЛЬНАЯ СОСТАВЛЯЮЩАЯ СОЗНАНИЯ:

I – Телесно-перцептивные способности человека (ощущение, восприятие, конкретные представления)

II – Логико-понятийные компоненты сознания. Их цель и регулятор – Истина.

ЦЕННОСТНО-ЭМОЦИОНАЛЬНАЯ СОСТАВЛЯЮЩАЯ СОЗНАНИЯ:

III – Эмоциональный компонент сознания (аффекты, чувства). Цель – «принцип удовольствия» (З. Фрейд)

IV – Ценностно-смысловой компонент сознания (духовные идеалы личности, способности к их формированию и творческому пониманию в виде фантазий, интуиции). Цель – красота, правда и справедливость

Структура сознания по Иванову А.И.



5 – космическое
сверхсознательное «Я»

4 – этап возникновения
нравственного «Я»

3 – этап формирования
сознательного «Я»

2 – этап генезиса телесного
«Я»

1 – этап протосознания, то
есть бессознательного
телесно-аффективного
существования индивида

СОСТАВНЫЕ ЧАСТИ СОЗНАНИЯ

- **Ощущения**
- **Восприятие**
- **Эмоции**
- **Воля**
- **Память**
- **Мышление**
- **Психика**

ФОРМЫ И ТИПЫ СОЗНАНИЯ

- Мнение
- Сомнение
- Убеждение
- Знание
- Вера

Источники сознания

- **Внешний предметный и духовный мир: природные, социальные и духовные явления отражаются в сознании в виде конкретно-чувственных, понятийных образов**
- **Социокультурная среда, общие понятия, этические, эстетические установки, социальные идеалы, правовые нормы, знания**
- **Весь духовный мир индивида, его собственный уникальный опыт жизни и переживаний: прошлое – настоящее – будущее**
- **Мозг как макроструктурная природная система, состоящая из множества нейронов, их связей и обеспечивающая на клеточном уровне организации материи осуществления общих функций сознания**
- **Вероятным источником сознания выступает космическое информационно-смысловое поле, одним из звеньев которого является сознание индивида**

ФУНКЦИИ СОЗНАНИЯ

- Рефлексивная функция. Одной из важнейших функций сознания является самосознание, т.е. рефлексивное осознание человеком собственного бытия. «Познай самого себя» - этот призыв античных философов и осуществляет мышление человека с помощью самосознания.

ФУНКЦИИ СОЗНАНИЯ

- Герменевтическая функция.
Другая важная функция сознания человека – функция понимания. Основная функция понимания связана с обеспечением осмысленного поведения и ориентации индивида в природной и социальной среде.

ФУНКЦИИ СОЗНАНИЯ

- Творческая функция. Ещё одна функция сознания – творческая – предполагает активность сознания в постановке цели, прогнозировании, предвидении ожидаемого результата действий человека. Творческая активность сознания тесно связана с конструктивно-преобразующей деятельностью, созданием нового.

АЮРВЕДА (Древняя Индия)

- Трансцендентальная медитация (покой, тишина в душе, гармония)
- Физиологическое очищение
- Диета
- Распорядок жизни (природный ритм)
- Физические упражнения (асаны из Хатха-йоги)















Материалистическая трактовка сознания

Сознание – это эволюция
материи и усложнённая форма
отражения, итог эволюции живой
природы

Идеалистическая трактовка сознания

Сознание – это творец, мысль порождает природу, а не наоборот; природа – это система застывших мыслей или совокупность ощущений мыслящего человека

Дуалистическая трактовка сознания

В основе бытия лежат два
независимых, равноправных
начала – материальное и
идеальное

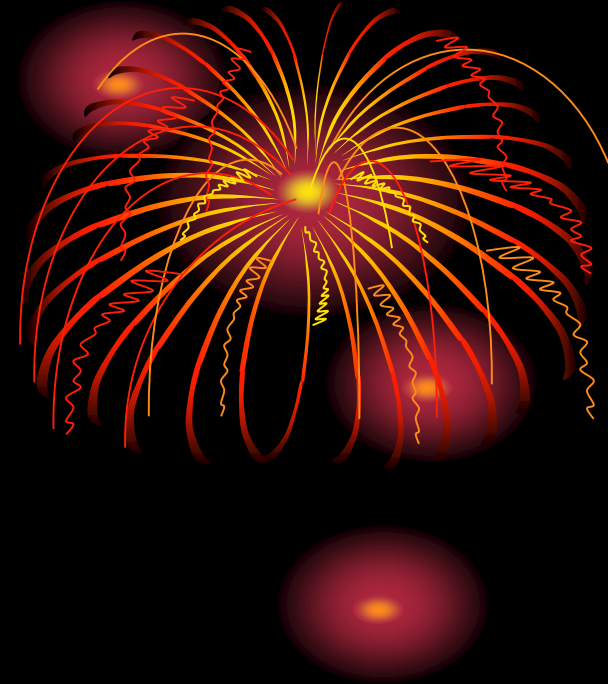
ПРОБЛЕМЫ СТАНОВЛЕНИЯ ЦЕЛОСТНОГО МЫШЛЕНИЯ

Н. М. КАЛИНИНА

ОПРАВДАНИЕ СИНЕРГЕТИКИ

Синтез науки, философии и религии

Часть 1



Гилозоизм

Учение, отрицающее грань между живой и неживой природой, полагающее всю материю в той или иной степени живой, одушевлённой, наделённой чувствами, психикой, душой

Пантеизм

Сближает понятия «Бог», «Природа», «Душа». Бог и Природа мыслятся как единая субстанция (Бог «растворён» в Природе)

Проблема сознания разрабатывается такими дисциплинами, как:

- Философия
- Психология
- Антропология
- Физиология ВВД
- Социология
- Кибернетика
- Синергетика и др.

Проблема сознания
разрабатывается в таких
учениях, как:

- Психоанализ
- Неотомизм
- Экзистенциализм

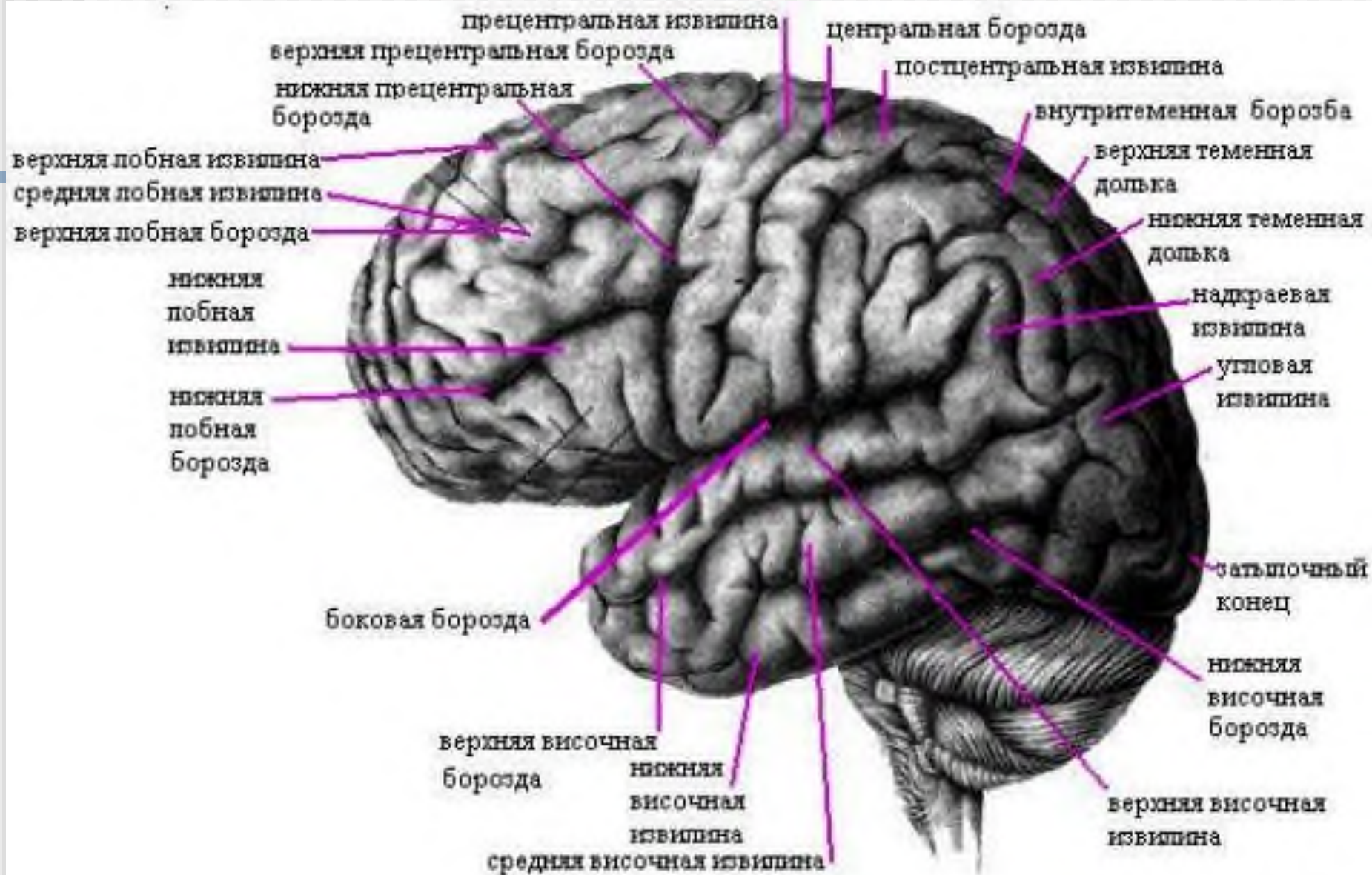
САМОСОЗНАНИЕ

Осознание и оценка человеком своих действий и их результатов, мыслей, чувств, морального облика, мотивов поведения, целостная оценка самого себя и своего места в жизни. Это не только познание себя, но и самооценка своих качеств, физических и духовных сил.

МОЗГ

Космическая система, которая берёт для своей работы энергию непосредственно из Вселенной, причём кожа используется как механизм захвата этой энергии. Мозг связан с биосферой планеты, и, следовательно, со всей Вселенной двумя каналами связи – энергетическим и информационным.

Дубров А.П., Пушкин В.Н. «Парапсихология и современное естествознание», М., 1990, с. 80, 146



Айзек Азимов ЧЕЛОВЕЧЕСКИЙ МОЗГ

НАУЧНО-ПОПУЛЯРНАЯ БИБЛИОТЕКА



От аксона
до нейрона



ЦЕНТРОСОБРАЗ

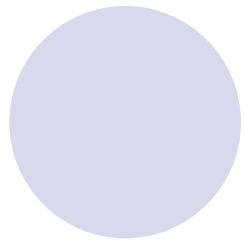
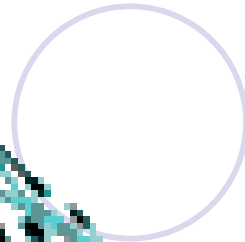
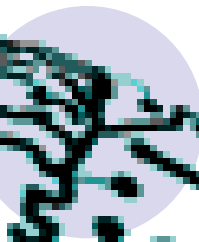
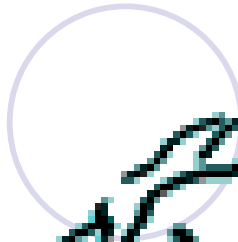
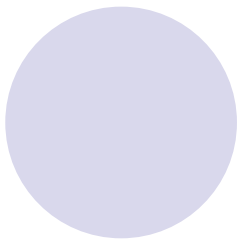




You only have one body.
That's why we're offering a 20% discount on all fruit and vegetables.

coop **KONSUM**
a healthy choice





МЫШЛЕНИЕ

**Деятельность сознания,
направленная на
нахождение единства в
многообразии предметов,
явлений и процессов как
объективной, так и
субъективной реальности**

РАЗУМ

Диалектическое мышление, философская категория, выражающая высший уровень мышления, для которого, прежде всего, характерны творческое оперирование абстракциями и сознательное исследование их собственной природы (саморефлексия)

РАССУДОК

Статичное, формальное мышление, философская категория, выражающая исходный уровень мышления, на котором оперирование абстракциями происходит в пределах неизменной схемы, жёсткого стандарта

Н.П.БЕХТЕРЕВА



**МАГИЯ МОЗГА
и
ЛАБИРИНТЫ ЖИЗНИ**

ОТРАЖЕНИЕ

**Воспроизведение
результатов
взаимодействия в
структуре
взаимодействующих
объектов**

ЯЗЫК

**СИСТЕМА ЗНАКОВ,
ГЛАВНАЯ ИЗ ЗНАКОВЫХ
СИСТЕМ ЧЕЛОВЕКА,
ВАЖНЕЙШЕЕ СРЕДСТВО
ЧЕЛОВЕЧЕСКОГО ОБЩЕНИЯ**

ЯЗЫК

**Основное средство
управления
поведением людей,
познания
действительности и
самосознания личности**

ЯЗЫК

**МИКРОКОСМ
БЫТИЯ**

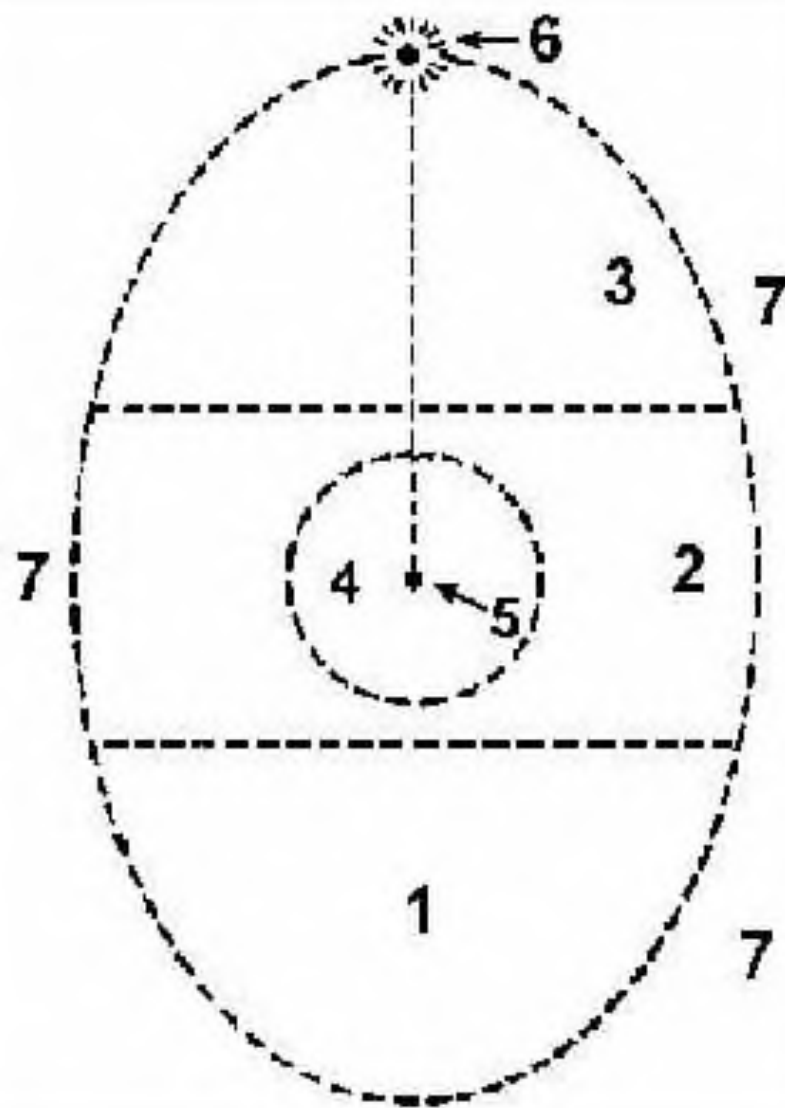
ФУНКЦИИ ЯЗЫКА

- Номинативная
- Описательная
- Информативная
- Прагматическая
- Оценочная
- Познавательная
- Коммуникативная

БЕССОЗНАТЕЛЬНОЕ

Совокупность психических явлений, состояний и действий, лежащих вне сферы человеческого разума, безотчётных и неподдающихся, по крайней мере в данный момент, контролю со стороны сознания (сны, гипноз, сомнамбулизм, невменяемость)





Низшее бессознательное
 Среднее бессознательное
 Высшее бессознательное,
 или сверхсознательное
 Поле сознания
 Сознательное "я" [2]
 Высшее Я
 Коллективное бессознательное

Карл Густав Юнг

СОЗНАНИЕ И БЕССОЗНАТЕЛЬНОЕ

Серия «Мировая классика»

A



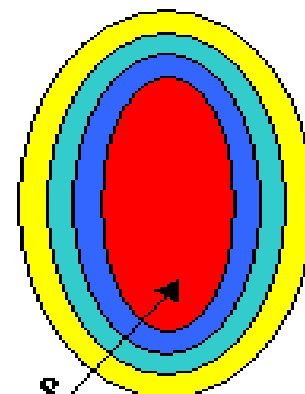
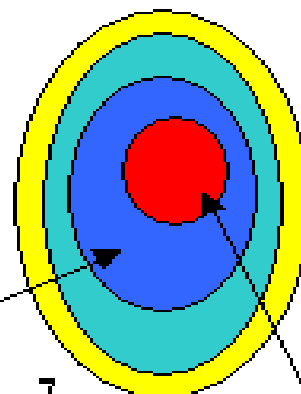
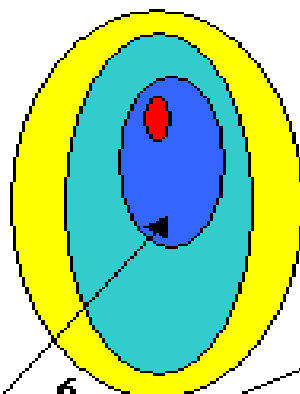
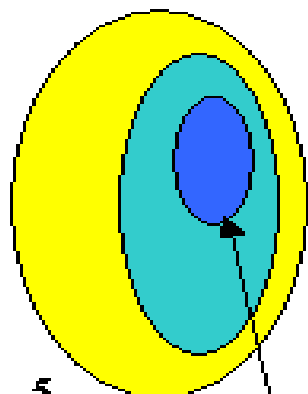
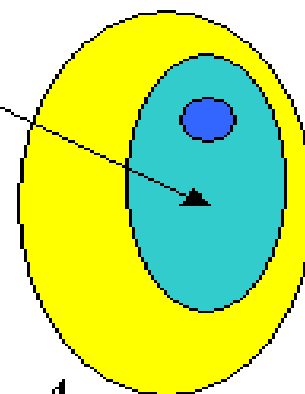
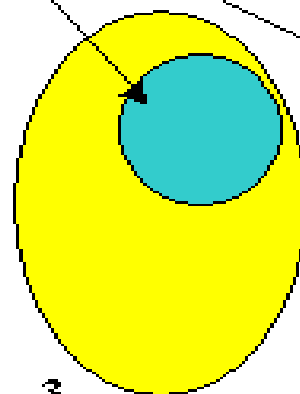
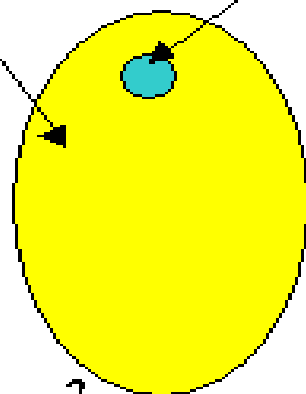
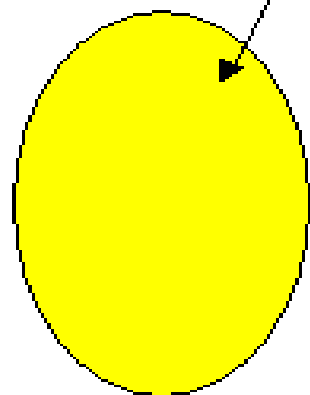
ПРОБЛЕМЫ ПСИХОАНАЛИЗА Бессознательное



Серия «Мировая классика»

Сознание

Бессознательное



Интуитивное сознание

Область психики ответственная за психическую деятельность

АВТОМАТИЗМЫ

Достаточно сложные действия человека, первоначально действуя под контролем сознания, в результате длительной тренировки и многократного повторения приобретают бессознательный характер, выходят из-под контроля (охранительная функция бессознательного)



Структура психики по Зигмунду Фрейду

- «ОНО» («ИД») - глубокий слой бессознательных влечений (принцип наслаждения)
- «Я» («ЭГО») – сфера сознательного, посредник между бессознательным и внешним миром (принцип реальности)
- «СВЕРХ-Я» (СУПЕР-ЭГО) – внутриличностная совесть, инстанция, олицетворяющая собой установки общества, своего рода моральная цензура

