

Мавзу: Социал гурухлар ва социал институтлар. Ижтимоий тузилмалар социологияси

Режа

- 1. Социал гуруҳ тушунчаси ва унинг узига хос хусусиятлари
- 2. Социал гуруҳларнинг классификацияси
- 3. Социал институтлар ва уларнинг элементлари
- 4. Социал институтлар ва уларнинг жамиятдаги функциялари

Социал гурухлар- бир бутун индивидлар йигиндиси булиб, бир максад ва манфаат йулида социал муносабатларга киришадилар.

Р. Мертон:

1. Аник узаро харакат
2. Ушбу гурухга тегишли эканлигини хис килиш
3. Гурухий идентлик

Социал жамоалар

Н. Смелзер: Умумий ва доимий худуд яшаб истикомат этаётган инсонларниг туплами булиб. , улар доимий социал муносабатлар урнатиб туриш билан биргаликда умумий талаб ва истакларини таъминлайдилар.

Социал жамоалар социал гурухларни синоними сифатида каралиб, синфлар, миллат, оила кабилар хам социал гурух, хам социал жамоа катори каралади

- Кенг маънода

Социал жамоалар деб факат худудий бирликка эга булган гурухларга карата айтилади

- Тор маънода

Социал
гурухлар

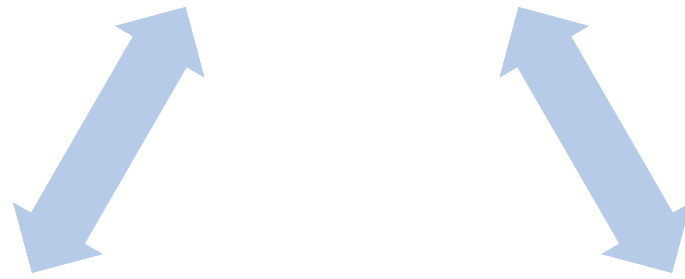


норасмий
гурухлар



расмий
гурухлар

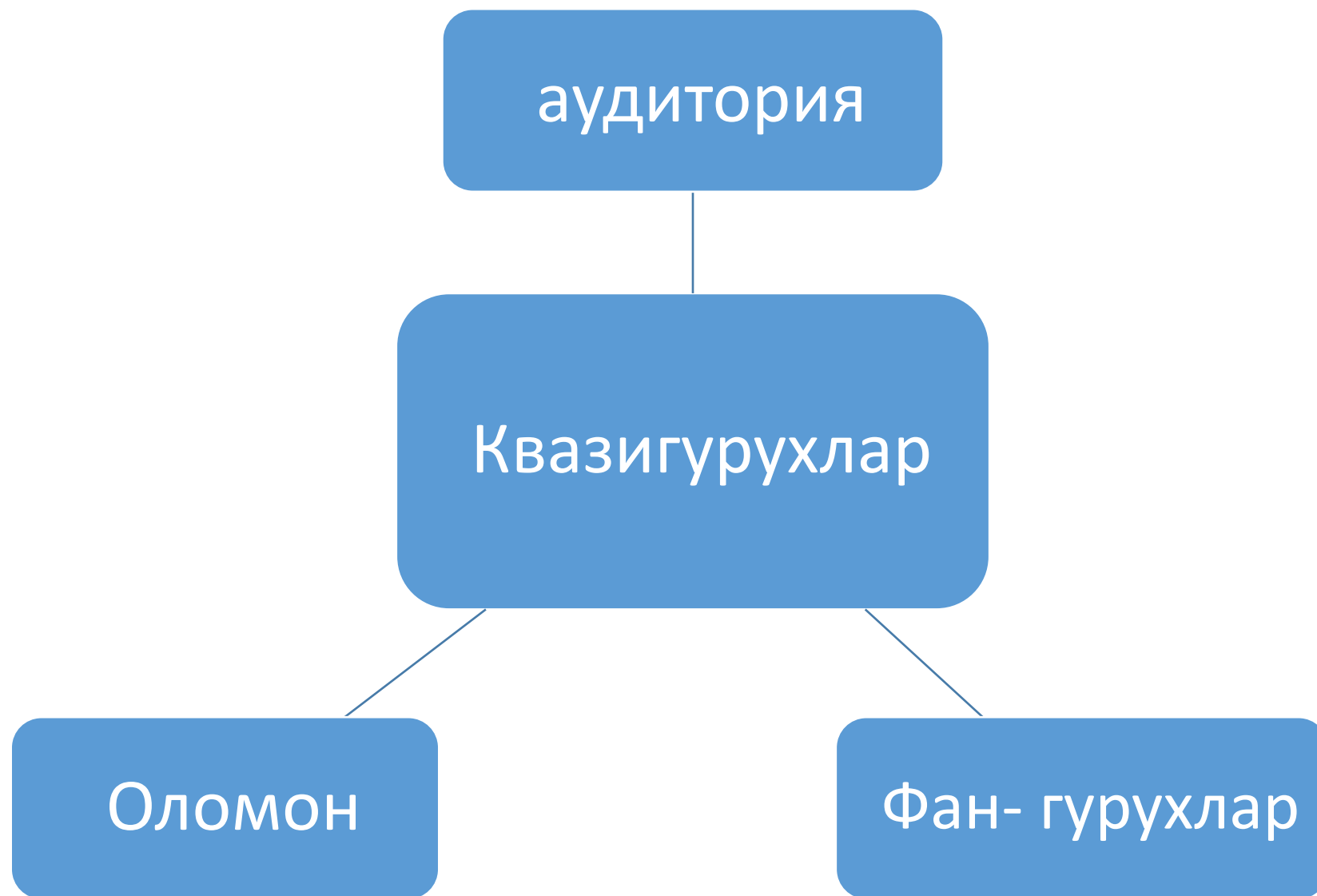
Социал
гурuhlар



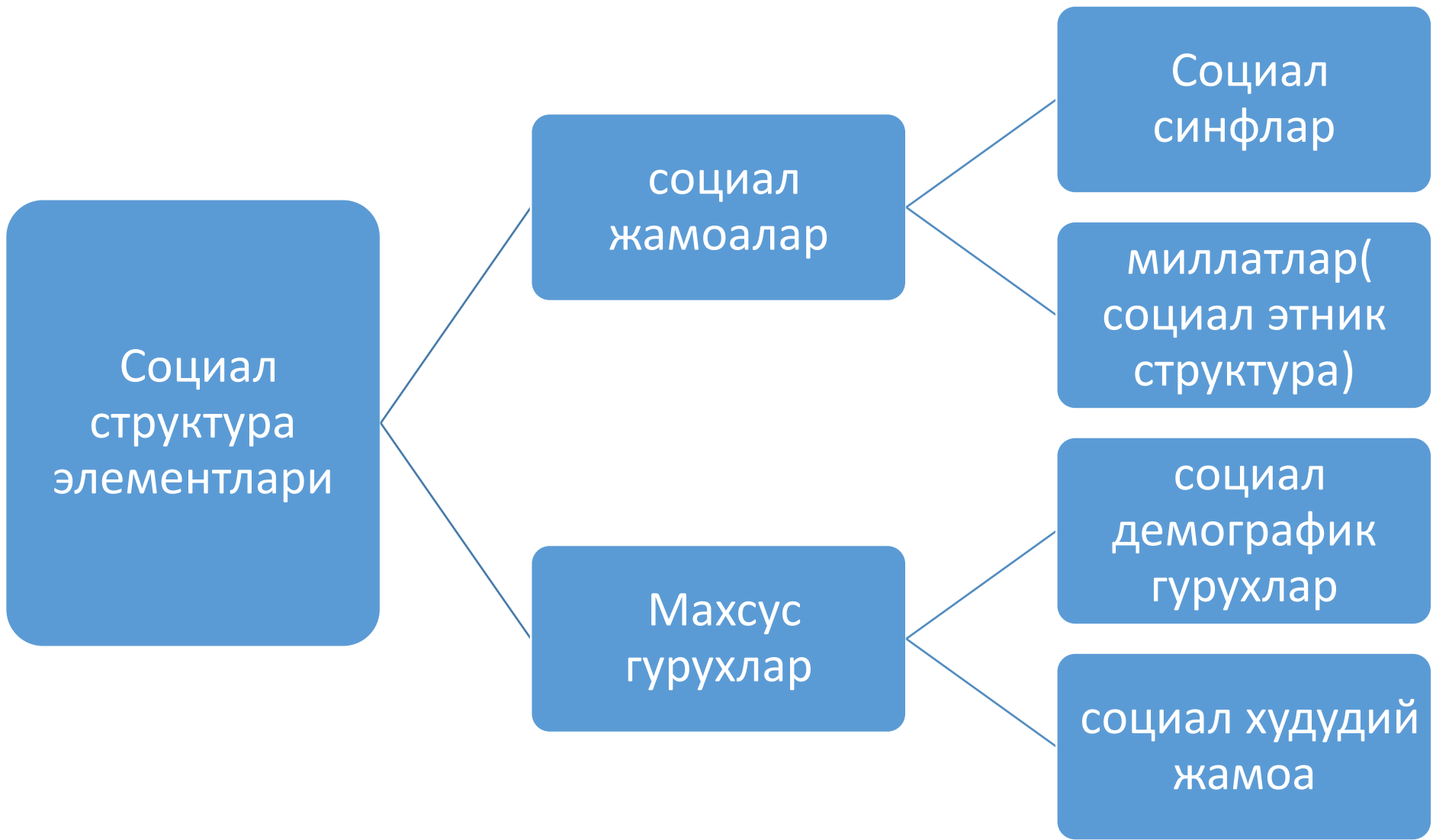
Аутгурuhl



Ин гурuhl







Жамиятнинг социал тузилишининг
асосий элементлари



Жамиятнинг социал
структурасининг
асосий элементлари

ИНДИВИД

Социал гурухлар

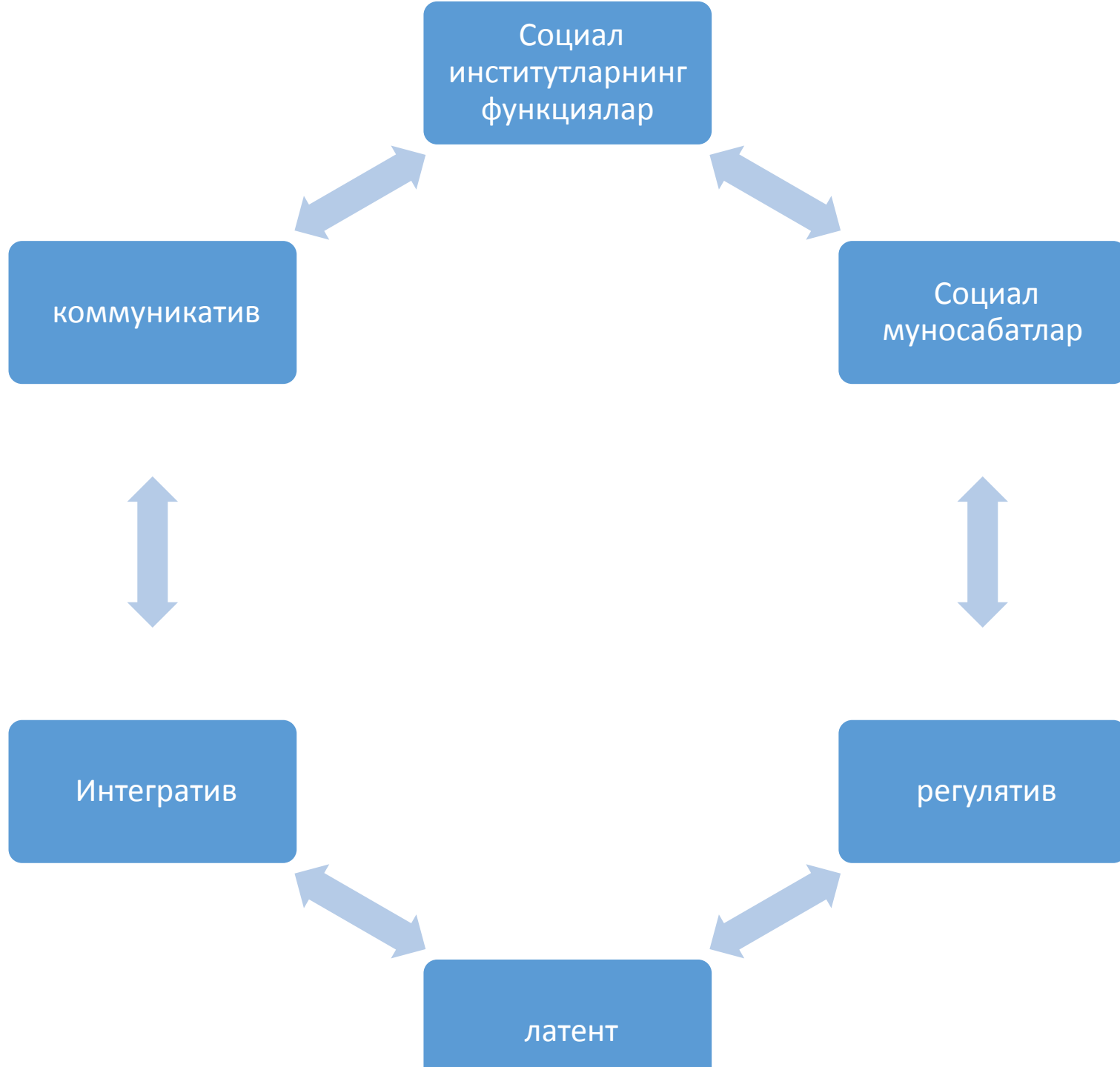
социал
жамоалар

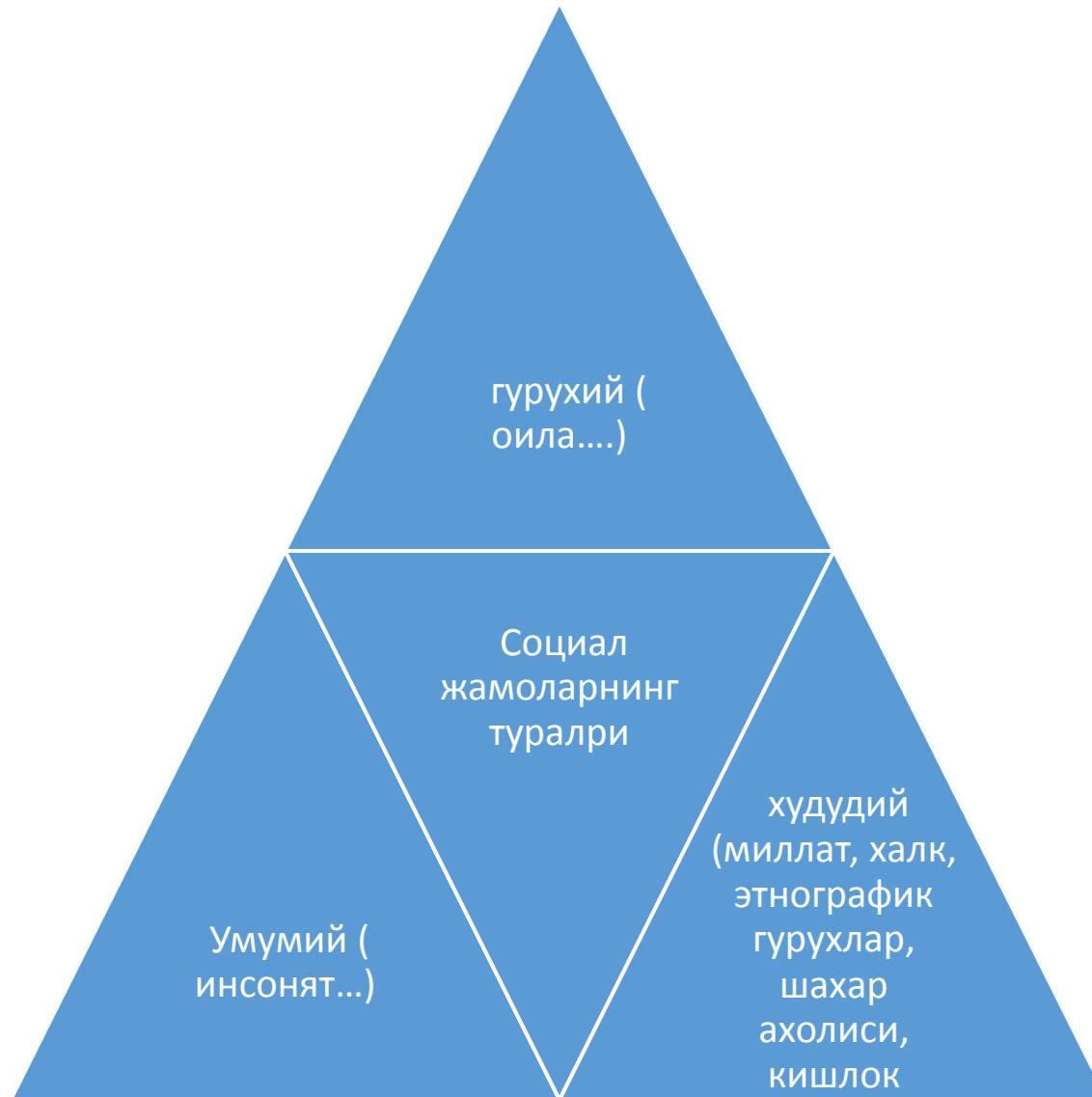
социал
ташкилотлар

социал
институтлар

социал назорат

Социал институлар- социал рол ва
статусларларнинг норматив белгиланган
йигиндиси булиб, жамиятнинг
фундаментал эhtiёжларини кондиришга
кاراتилади





Социал институлар- социал рол ва
статусларларнинг норматив белгиланган
йигиндиси булиб, жамиятнинг
фундаментал эhtiёжларини кондиришга
кاراتилади

Кабилалар

- Этник жамоа
- Кадимги жамият тузилиши булиб, кон – кардошлик ришталарига курилган

Элат

- Этник бирлик
- Кон кардошлик бирлиги эмас, балки худудий бирлик устига курилади

Миллат

- тарихий этник бирлик тури
- Ягона худуд, иктисодиц умумий хаёт, маданият ва миллий уз-узлигини англаш хусусиятлари бирлиги

