

Ўзбекистон Республикаси

Тошкент Ирригация ва Мелиорация

Институти



O'zbekiston Respublikasi

Toshkent Irrigatsiya va Melioaratsiya

Instituti

Факультет : Ердан фойдаланиш ва Ер кадастри

Кафедра : Геодезия ва Ер кадастри

Фан : “Картография”

Бажарди : 2 – курс 4– гуруҳ талабаси Салиханов Солижон

Қабул қилди : доц. Мусаев И.

# KIRISH

Kartografiya so'zining ma'nosi karta bilan ifodalanadi. Karta so'zi esa grekcha kartes so'zidan olingan bo'lib, xat yozish uchun ishlatiladigan papyrus qog'ozining bir varag'i degan ma'noni naglatadi.

Kartografiya - kartashunoslik kartografik tasvir yoki tabiat va jamiyatdagi hodisa va jarayonlarini vaqat va makonda tasvirlashdan iboratdir.

Kartografiya madomiki, kartalar va ular orqali voqea va xodisalarni geografik qonuniyatlari asosida tasvirlar ekan, geodeziya (grekcha geo-yer, dio-o'lchash), topografik (grekcha topos-joy, grafo-tasvirlash) fanlari bilan bog'liqdir.

Kartalarning yaratilishi albatta geodezik o'lchash ishlariga xamda topografik jihatdan xududlarni o'rganishga bog'liqdir. Shuning uchun ham yaratilgan kartalar egallangan hududiga qarab, mashtabiga qarab voqea va xodisalarni o'ziga tasvirleydi.


Geografik kartalar maxsus matematik yo'l bilan hisoblash natijasida, yer tllipsoidini tekislikda tasvirlash natijasida vujudga keladi. Kartalarda voqea va xodisalar maxsus obrazli belgilar yordamida tasvirlanadi. Shuning uchun ularning miqdorini, sifatini, joylashgan o'nini va boshqa xususiyatlarini kartaga qarab aniqlash mumkin.

Geografik kartalarning turlari juda ham ko'p bo'lib, ular qaerda nima borligini ko'rsatibgina qolmasdan, ularning miqdori, sifati va foydalanish imkoniyatlarini ham oshirib beradi.

Kartasiz biz yer sharini ham qismlarini ham, quruqlik va suvlikni ham davlatlar maydoniyu, joylashgan o'rnini ham tasavvur eta olamaymiz. Vaholanki zamonaviy kartalar kosmik raketalar, sun'iy yo'ldoshlar va boshqa uchuvchi vositalarda olingan ero-foto, kosmik sur'talarini deshifirovka qilish orqali hosil qilinmoqda.

**Ishning madsadi yer sharini sputnikdan qay xolatda ko'rinishi uning qulayliklarini va avzalliklarini ko'rsatishga menga "GoogleEarth" programmasi yordam berdi.**

**Birinchi suratda men Yer sharining sputnikdan qanday ko'rinishini tasvirlaganman. Keyingi suratlarda esa uning yaqinlashganda davlatlarning chegaralari va ularning poytaxtlari ajralib chiqishini ko'rsatgan. Masalan (Uzbekistan, Tashkent, Qozog'iston, Almata, Qirg'iston, Bishkek) va hakazo.**



# Sputnikdan Yer sharini ko'rinishi

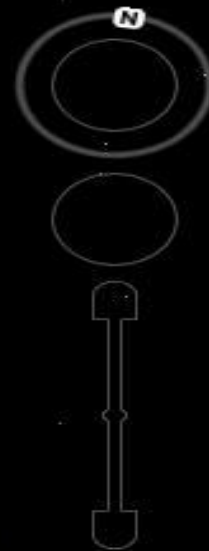


© 2011 MapLink/Tele Atlas  
© 2011 Europa Technologies  
© 2011 Google  
US Dept of State Geographer

©2010 Google

Высота камеры над уровнем моря: 63710.10 км

# Davlatlarning chegaralari



© 2011 MapLink/Tele Atlas  
© 2011 Europa Technologies  
© 2011 Google  
US Dept of State Geographer

©2010 Google

29°37'35.08" C 40°21'07.94" B Высота над уровнем моря: 757 м Высота камеры над уровнем моря





# O'zbekiston Respublikasi bilan chegaradosh davlatlar



Қазақстан

Qaraghandy

Bishkek ★ Бишкек

Ўзбекистан

Tashkent ★ Ташкент

Ashgabat ★ Aşgabat

© 2011 Geocentre Consulting  
© 2011 Europa Technologies  
© 2011 Google  
US Dept of State Geographer

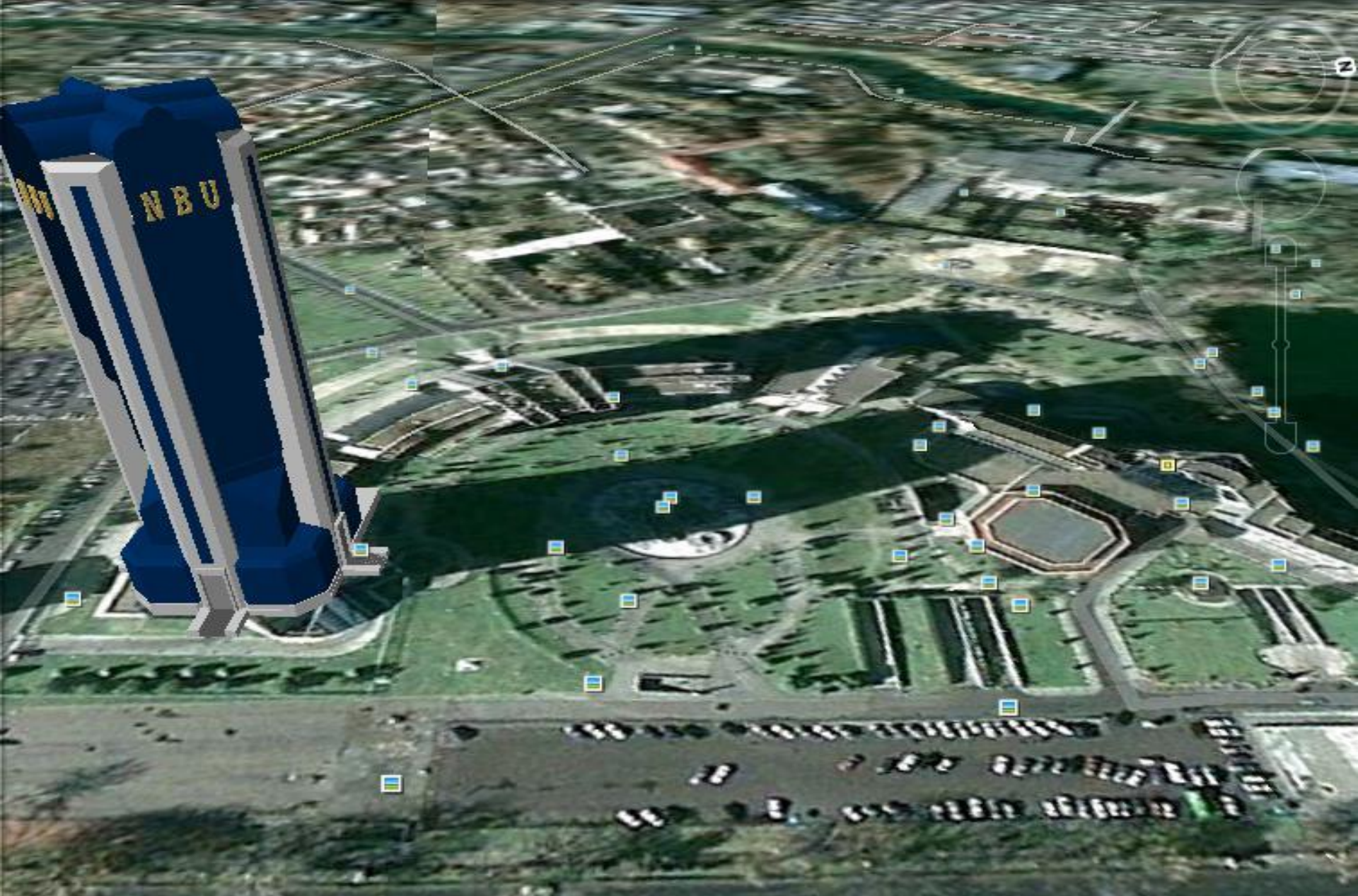
Dushanbe ★ Душанбе

Google

40°48'31.64" C 63°57'17.89" B Высота над уровнем моря: 276 м Высота камеры над уровнем моря:


**Keyingi tasvirlarda "GoogleEarth" programmasidagi 3D tugmachi bosilganda binolarning qanday ko'rinishi tasvirlangan.**

**Farqi shundaki 3D da suratga tushirilgan ob'yektni ko'rinishini, rangi, uning xajmi, hayotiy tarzda ko'rsatadi.**



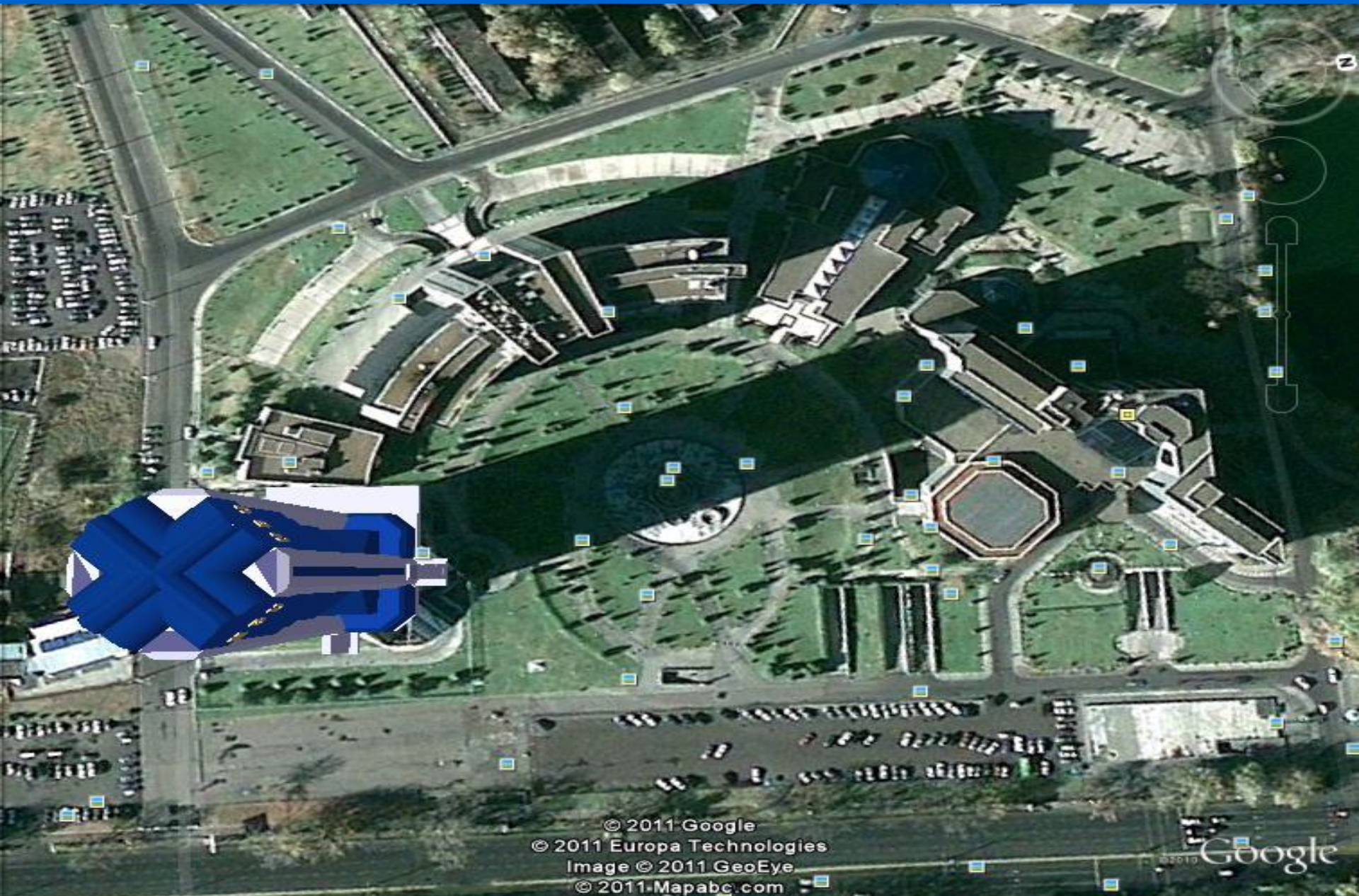
© 2011 Google

Image © 2011 GeoEye  
© 2011 Mapabc.com

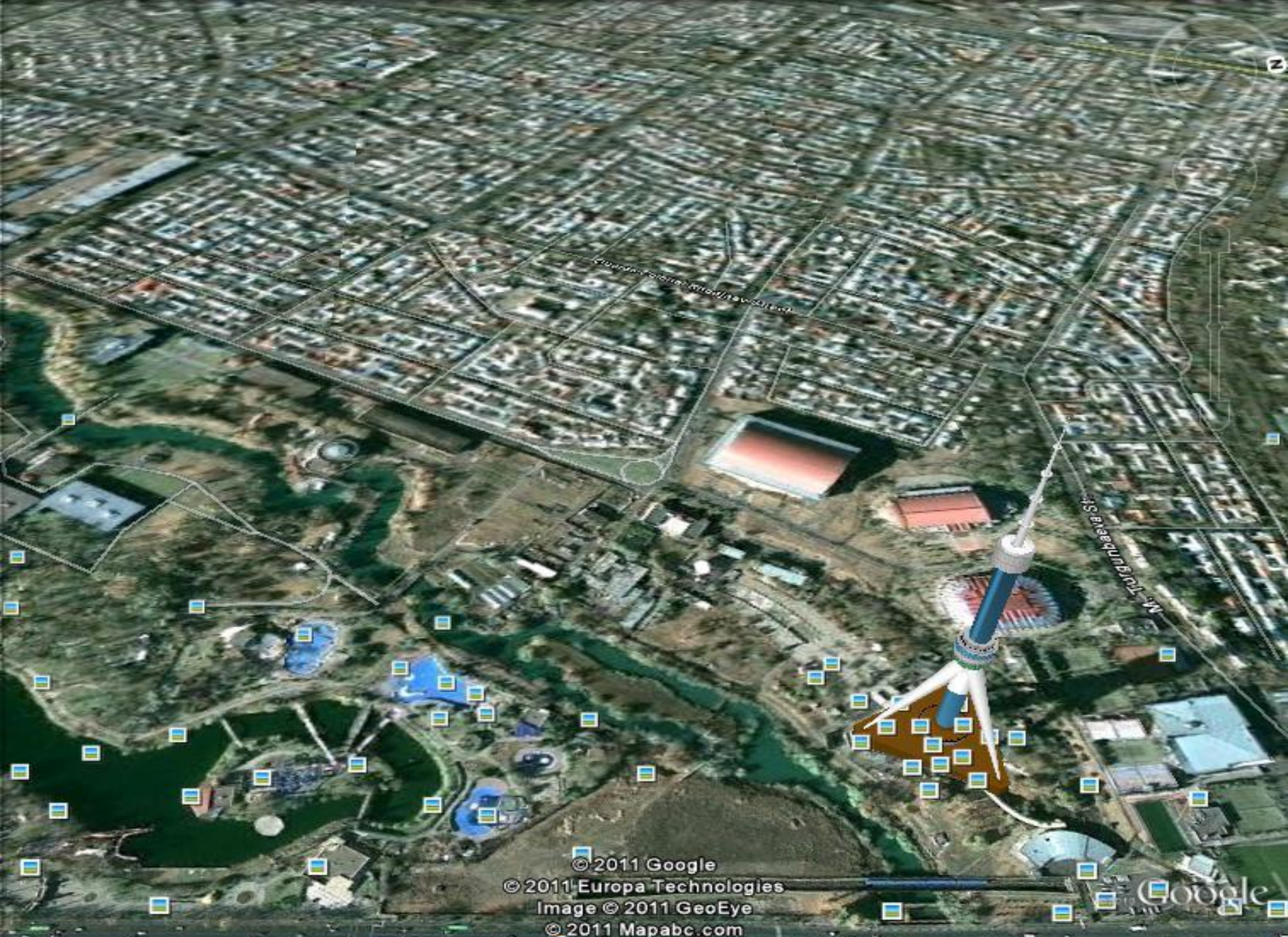
Амира Темура пр. пект 

Дата съемки: 26 ноя 2009 41°20'11.96" С 69°17'00.07" В Высота над уровнем моря: 465 м Высота камеры над уровнем м...

# Tepadan qismidan ko'rinishi



Дата съемки: 26 ноя 2009 41°20'11.98" С 69°16'59.76" В Высота над уровнем моря: 465 м Высота камеры над уровнем моря



© 2011 Google

© 2011 Europa Technologies

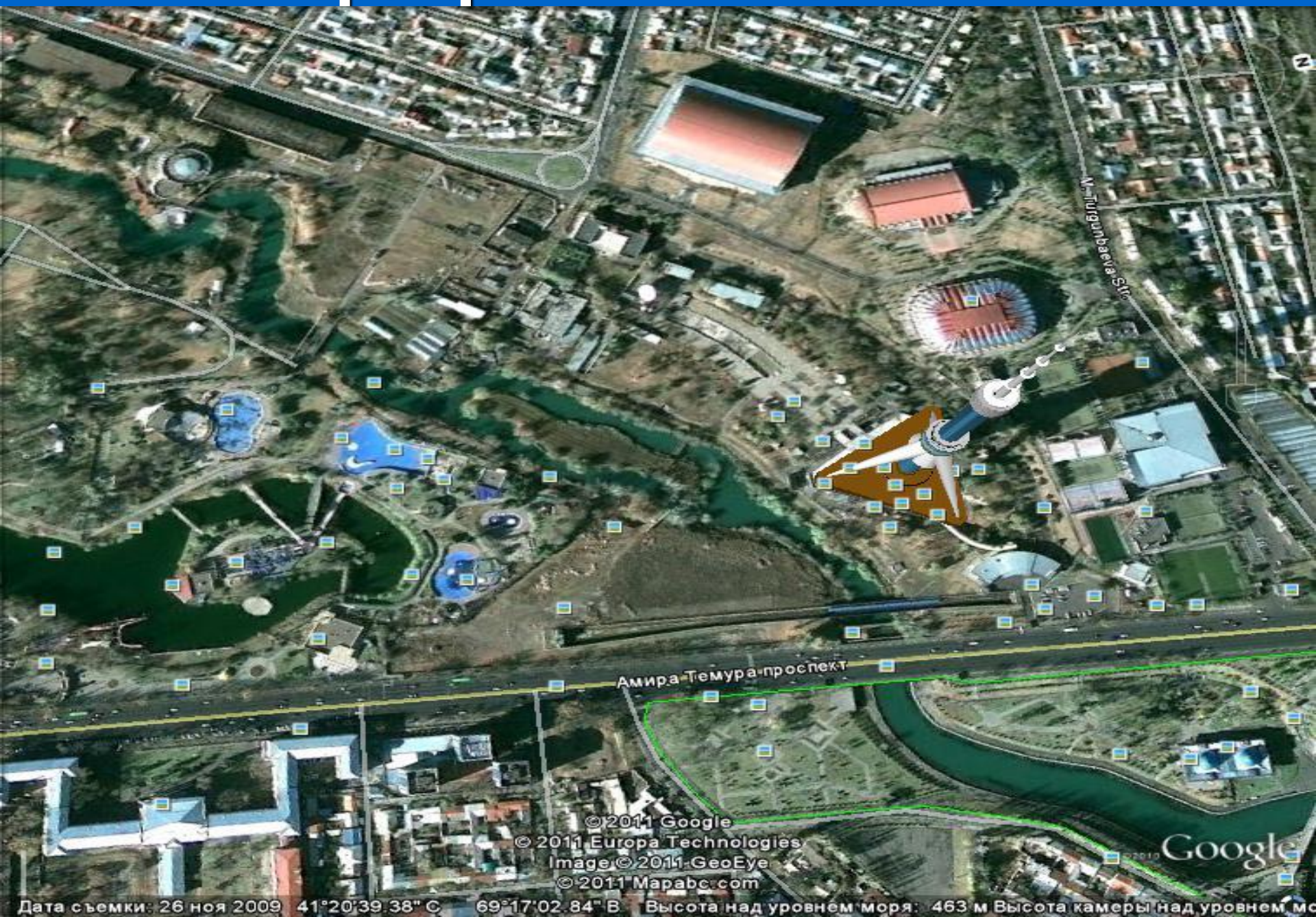
Image © 2011 GeoEye

© 2011 Mapabc.com

Google

Дата съемки: 26 ноя 2009 41°20'39.34" С 69°16'50.77" В Амфи-Театъра при сградата. Высота над уровнем моря: 472 м Высота камеры над уровнем моря

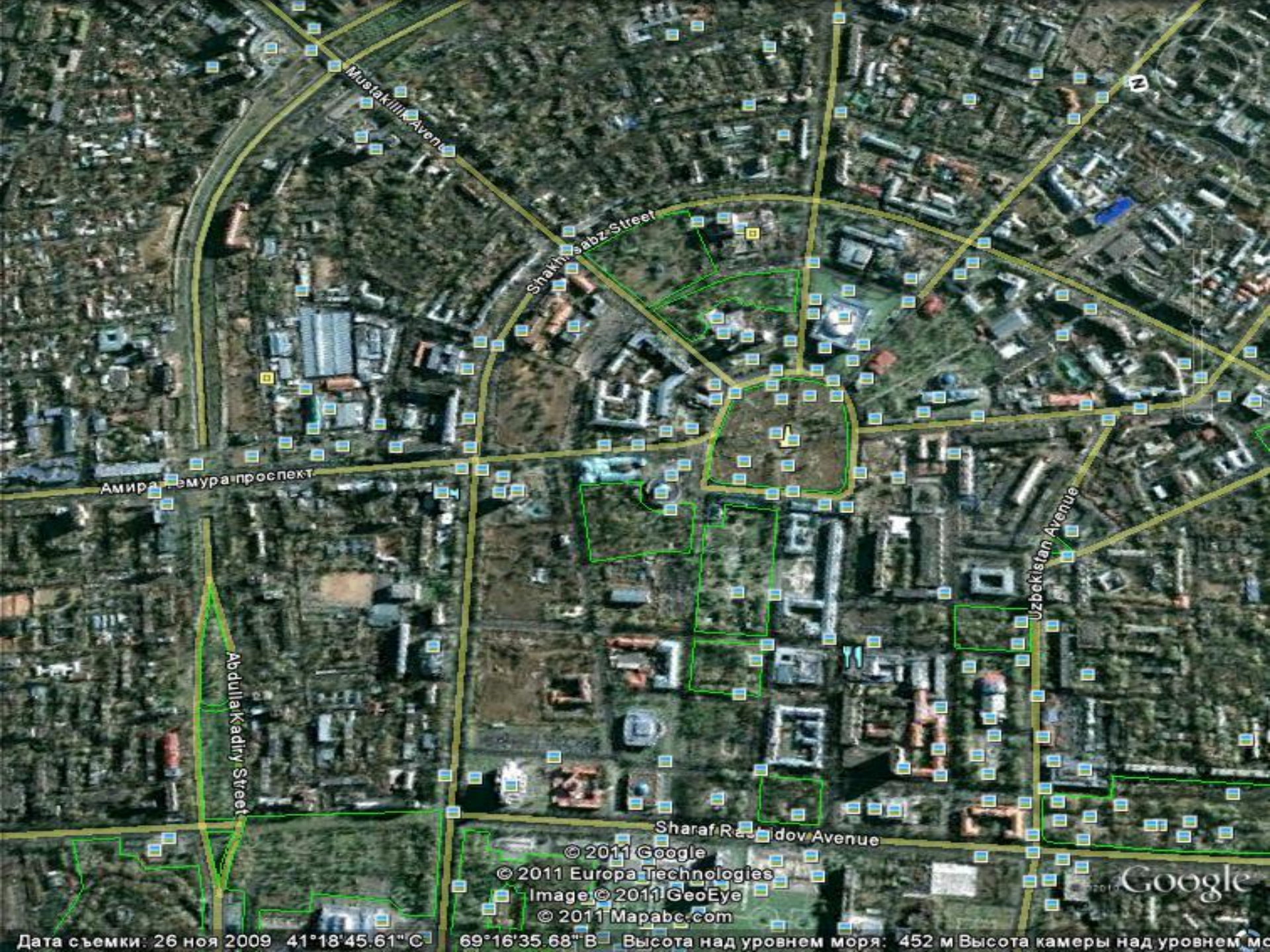
# Тера qismidan ko'rinishi



Keyingi tasvirda O'zbekiston Respublikasining go'zal markazlaridan biri bo'lgan Amir Temur xiyoboni ko'rsatilgan.

Amir Temur xiyobonini 3 xil ko'rinishda suratga tushirilgan:

- Amir Temur xiyobonini tepadan turli ko'chalarga bo'linishi;
- Amir Temur xiyobonini tepadan yaqinlashtirilgandagi ko'rinishi;
- Amir Temur xiyobonini yon qismidan qaralgandagi ko'rinishi.



Mustakill Avenue

Shakhrisabz Street

Амира Темура проспект

Abdulla Kadiry Street

Uzbekistan Avenue

Sharaf Rashidov Avenue

© 2011 Google  
© 2011 Europa Technologies  
Image © 2011 GeoEye  
© 2011 Mapabc.com

Google

Дата съемки: 26 ноя 2009 41°18'45.61"С 69°16'35.68"В Высота над уровнем моря: 452 м Высота камеры над уровнем моря





Mustakillik Avenue

Амира Темура проспект

© 2011 Google  
© 2011 Europa Technologies  
Image © 2011 GeoEye  
© 2011 Mapabc.com

© 2011 Google

Дата съемки: 26 ноя 2009 41°18'46.60" С 69°17'01.44" В Высота над уровнем моря: 454 м Высота камеры над уровнем моря



© 2011 Google  
© 2011 Europa Technologies  
Image © 2011 GeoEye  
© 2011 Mapabc.com

Google

Дата съемки: 26 ноя 2009 41°18'38.51" С 69°16'39.78" В Высота над уровнем моря: 451 м Высота камеры над уровнем моря: 451 м

Keyingi tasvirda go'zal ko'chalarimizdan biri hisoblangan "Mustaqillik" ko'chasi tasvirlangan va ko'chadagi go'zal binolardan birlari bu Vazirlar Mahkamasi, Moliya Vazirligi, Senat ko'rsatilgan. Bu tasvirda ham tepa va yon tomondan suratga tushirilgan.



Mustaqillik maydoni

Sharaf Rashidov Avenue

© 2011 Google  
© 2011 Europa Technologies  
Image © 2011 GeoEye  
© 2011 Mapabc.com



Дата съёмки: 26 ноя 2009 41°18'52.27" С 69°16'06.68" В Высота над уровнем моря: 460 м Высота камеры над уровнем моря:



Muslaqilik maydoni

© 2011 Google

Image © 2011 GeoEye

© 2011 Mapabc.com

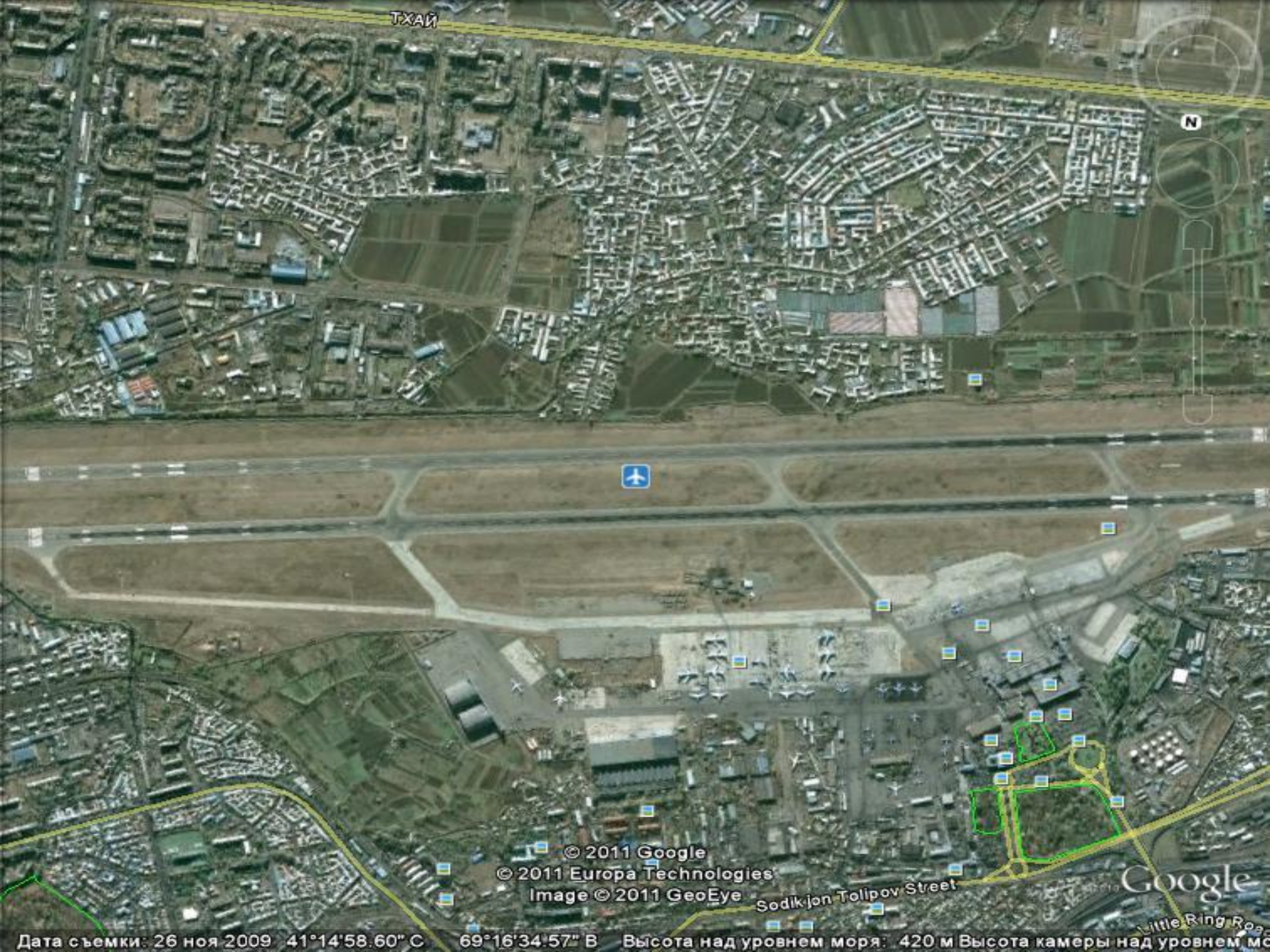
Google

Дата съемки: 26 ноя 2009 41°19'10.00" С

69°15'39.66" В

Высота над уровнем моря: 456 м Высота камеры над уровнем моря

**Keyingi tasvirda O'zbekiston  
Respublikasining Aeroporti  
ko'rsatilgan. Tasvir yuqoridagilarga  
o'xshab tepadan va yon tomondan  
suratga olingan.**



ТХАЙ

N

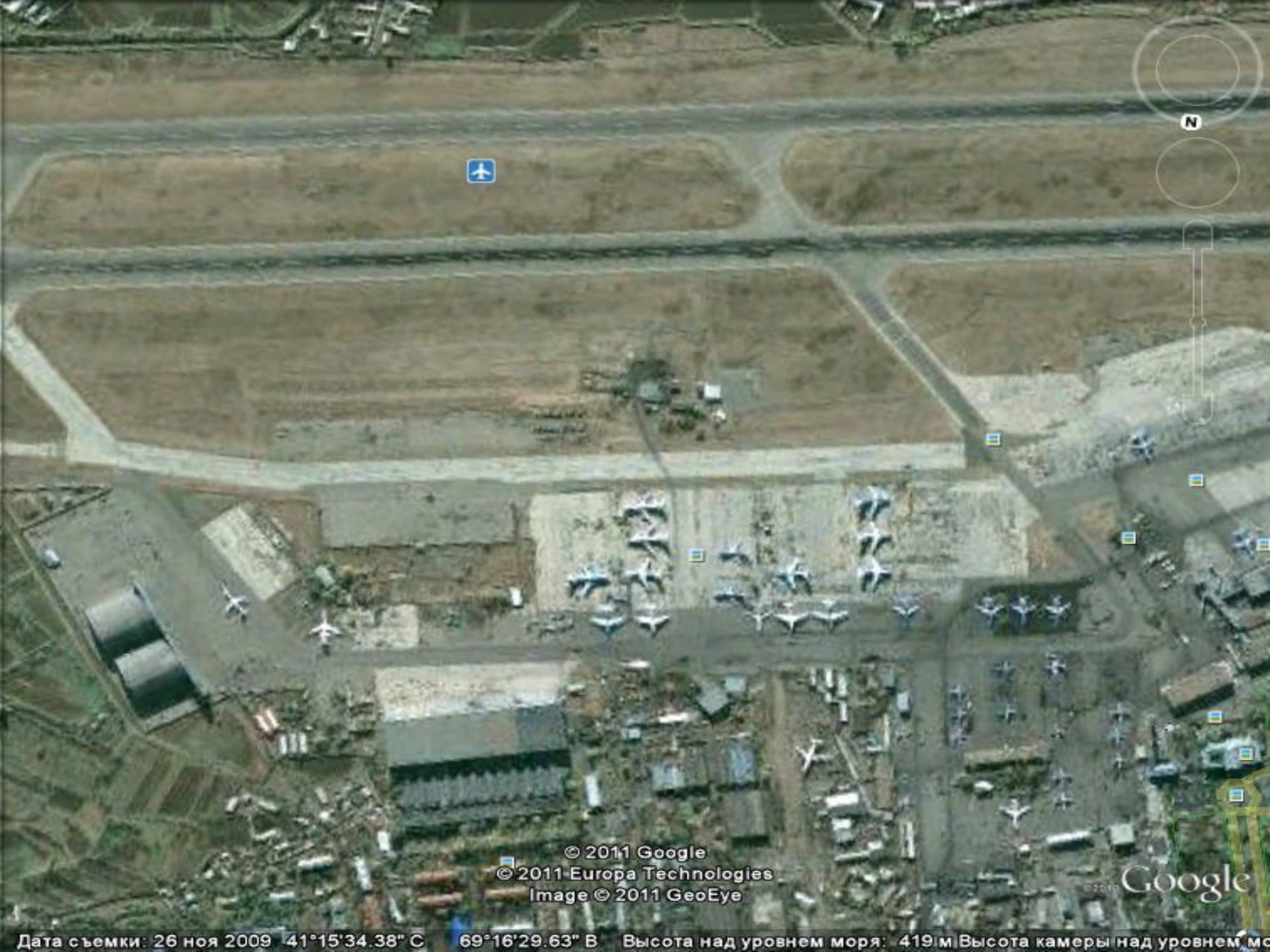


© 2011 Google  
© 2011 Europa Technologies  
Image © 2011 GeoEye

Sodkjon Tolipov Street

Google  
Little Ring Road

Дата съемки: 26 ноя 2009 41°14'58.60" С 69°16'34.57" В Высота над уровнем моря: 420 м Высота камеры над уровнем моря



N

© 2011 Google  
© 2011 Europa Technologies  
Image © 2011 GeoEye

© 2011 Google

Дата съемки: 26 ноя 2009 41°15'34.38" С 69°16'29.63" В Высота над уровнем моря: 419м Высота камеры над уровнем моря



Keyingi suratda O'zbekiston Respublikasiga uchun yetukli kadrlar yetishtirib beradigan oliy dargoh hisoblanmish Toshkent Irrigatsiya va Melioratsiya Instituti hududi ko'rsatilgan.

Institut hududi 4 xil ko'rinishda tasvirlangan:

- yuqoridan ;
- qisman pastga tushirilganda;
- chap tomondan;
- to'g'ridan.



Abaka St

Nijozbek-Yul Passage 3

© 2011 Google

Google

Image © 2011 GeoEye

Дата съемки: 26 ноя 2009 41°19'21.20" С 69°17'48.39" В Высота над уровнем моря: 467 м Высота камеры над уровнем моря



© 2011 Google  
© 2011 Mapabc.com

Image © 2011 GeoEye

Дата съемки: 26 ноя 2009 41°19'25.82" С 69°17'48.92" В Высота над уровнем моря: 466 м Высота камеры над уровнем моря



© 2011 Google  
© 2011 Mapabc.com

Image © 2011 GeoEye

© 2010 Google

Дата съемки: 26 ноя 2009 41°19'21.96" С 69°17'50.44" В Высота над уровнем моря: 466 м Высота камеры над уровнем моря: 466 м



© 2011 Google  
© 2011 Mapabc.com

Image © 2011 GeoEye

Google

Дата съемки: 26 ноя 2009 41°19'22.39" С 69°17'49.68" В Высота над уровнем моря: 466 м | Высота камеры над уровнем моря: 466 м

Suratlarning pastki qismidagi yozuvlar tasvir haqida ma'lumot beradi. Masalan :

Syomka vaqti : 26 ноя 2009

Dengiz sathidan balandligi : 420 м

2011 Europa Technologies

dastur "Google Earth".

**E'TIBORINGIZ  
UCHUN  
RAXMAT**