

ЕФ ва ЕК факультети

Темир йўлларга ер ажратишнинг узига хос хусусиятлари



Халқ хўжалигида темир йўл транспорти йуловчи ва юкларни ташийдиган техника воситалар ва иншоотлари: поездлар, вагонлар, станциялар, автоматика ва теломеханика қурилмалари, диспичерлик хизмати ва бошкалар мажмуи билан жихозланган корхонаси темир йўлларга киради. Республика темир йўл транспорти МДХ доирасида қушни давлатлар билан иктисодий алоқаларни амалга оширишда муҳим урин эгаллайди. Темир йуллар кенг изли ва тор изли бўлиб, фойдаланиладиган вазифасига қараб қуйидагиларга бўлинади.

Темир йўллارни фойдаланиш мақсадига кура булиниши

1. Умумий (магистрал)
2. Саноат транспоти, руда конлари ва бошка жойларда ишлатиладиган
3. Шахар темир йуллари (трамвай, метрополитен)

Хиндистон ,Испания,Аргендина,Чили ва бошқа мамлакатларда рельслар оралиғи 1676 миллиметрлик ,Россия ,Ўзбекистон ва бошқа мамлакатларда 1520 миллиметрлик,Европанинг купчилик мамлакатлари Канада ва АҚШ да 1435 миллиметрлик ,Япония Индонизия ва бошқа мамлакатларда 1067 миллиметрлик рельснинг оралиғи мавжуд.

Темир йўл қатнайдиған рельсли из устки қурилма ер палотноси ва сунъий иншоатлардан иборат. Устки қурилма рельслар,рельс бирикмалари,стрелкали утказгичлар,шкал бруслар ва балласт қатламлардан иборат.Ер полотноси кутарма ва уймалардан иборат бўлиб йўл устки қурилмасига замин булиб хизмат қилади.Сунъий иншоатларга темир йўл куприклари, тоннеллар,виадук,дренаж,кувурлари,тиргак деворлар ва бошқалар киради.Темир йул ёқалаб йўл белгилари: километрлар,пикетлар ва шу кабилар урнатилади.

Ўзбекистонда даслабки темир йўл 1886-1888 йилларда Фароб станциясидан Самарқандгача ётқизилди. 1888 йил май ойида Амударё орқали 2.7км узунликдаги ёғоч куприк битказилиши билан темир йўлда Самарқандгача поездлар қатнови бошланди,кейинчалик бу йил 1895-1897 йилларда Утатевская станциясидан Қуконгача давом ёттирилди. 1899йил темир йўл Тошкентга ётқизилди,Самарқанд Тошкент магистрали Урта Осиё темир йўл номини олди.1994-йил Ноябрьда Ўзбекистон Республикасида жойлашган темир йўл корхоналари ва булимлари,лойиха конструкторлик ва бошқа ташкилотлар ва муассасалар негизида “Ўзбекистон темир йўллари” давлат аксеонерлик компанияси ташкил ётилди.

Ўзбекистон республикаси давлат мустақиллиги ва иқтисодиёти учун ўлкан аҳамиятга эга бўлган Хитой, Корея, Япония, Эрон, Туркия ва Ғарбий евроопанинг Жануби билан туташтирилган Транс Осиё магистрали, Туркманстонда Тажан – Сарахс ва Эронда Сарахс-Машхад қисмлари қуриб фойдаланишга топширилди.

Республика курувчилари 133 км бўлган Тажан Сарахс йўлини қуришда фаол қатнашди. Ўзбекистон темир йўли келажакда бу катта йўлнинг марказий бўғини булиб қолади. Бу йўлда Бухоро Бейнов орқали Европага Тажан-Сарахс орқали яқин шарқ мамлакатларга чиқиш мумкин. Республика темир йўл транспортининг ривожлантириш истикболлари иқтисодий ҳамкорлик ташкилоти мамлакатлари орасидаги Кветта режасида белгиланган вазифалар бўйича ҳамкорлик йуналишида ҳам ишлаб чиқилмоқда.

Мустақиллигимиз шарофати билан барча соҳаларда катта ютуқлар қўлга киритилмоқда. Аср қурилиши деб ном олган “Тошғузур-Бойсун-Қумқурғон” темир йўлининг барпо этилиши ҳам фикримизга асос бўла олади. Бу муҳим, иқтисодий стратегик аҳамиятга эга қурилишда куплаб юртдошларимиз муносиб меҳнат натижаларини кўрсатдилар.

Қашқадарё ва Сурхондарё вилоятларини бир-бири билан боғловчи “Тошғузур-Бойсун-Қумқурғон” янги темир йўли мамлакатимиз мустақиллигини мустаҳкамлаш, айниқса, ягона темир йўл тармоғини шакллантириш, пировардида жанубий вилоятларни иқтисодий-ижтимоий жihatдан ривожлантиришда муҳим аҳамиятга эга.

Темир йўллар учун ер танлаш ва ажратишда экологик мухит, иқлим, табиий шароитлар ва шу каби бошқа ҳолатлар ҳисобга олинади. Темир йўлларга ер ажратганда ернинг қайси ер туридан ўтиши ва қандай мақсадлар учун ишлаши, унинг келажакдаги салмоғи қандай бўлиши ҳисобга олинади. Темир йўллар учун ер қуйидаги мақсадларга ажратилади:

- эксплуатация даврида доимий фойдаланишга;
- қурилиш жароёинида вақтинчалик иншоотлар ва келиб қушилувчи йўллариини жойлаштириш ,хамда бошқа эҳтиёжлар учун вақтинча қиска муддатда фойдаланишга.

Темир йўллари лойиҳалашда жой танлаш ва уларни қуриш учун ер майдонлари ажратишда, Ўзбекистон Республикасининг «Ер кодекси»
Ўзбекистон Республикаси Вазирлар Маҳкамасининг 1992-йил 27-май
248-

сонли қарори асосида иш юритилади. Бундан ташқари ер ажратишда;
«Ўзбекистон Республикаси ер участкаларини олиб қуйиш ва уларни
қишлоқ хўжалигига оид бўлмаган эҳтиёжлар учун беришга доир
материалларни расмийлаштириш тартиби тўғрисида Низом» талабларига
риоя қилинади.

Қурилиш жараёнида вақтинча, қисқа муддатли фойдаланиш учун
берилган ер майдонларининг фойдаланиш муддати тугаши билан, улар
таркибида бузилган ерларни рекультивация қилиш бўйича зарурий ишлар
бажарилгач, олдинги ер эгалари ёки ердан фойдаланувчиларга қайтариб
берилади.

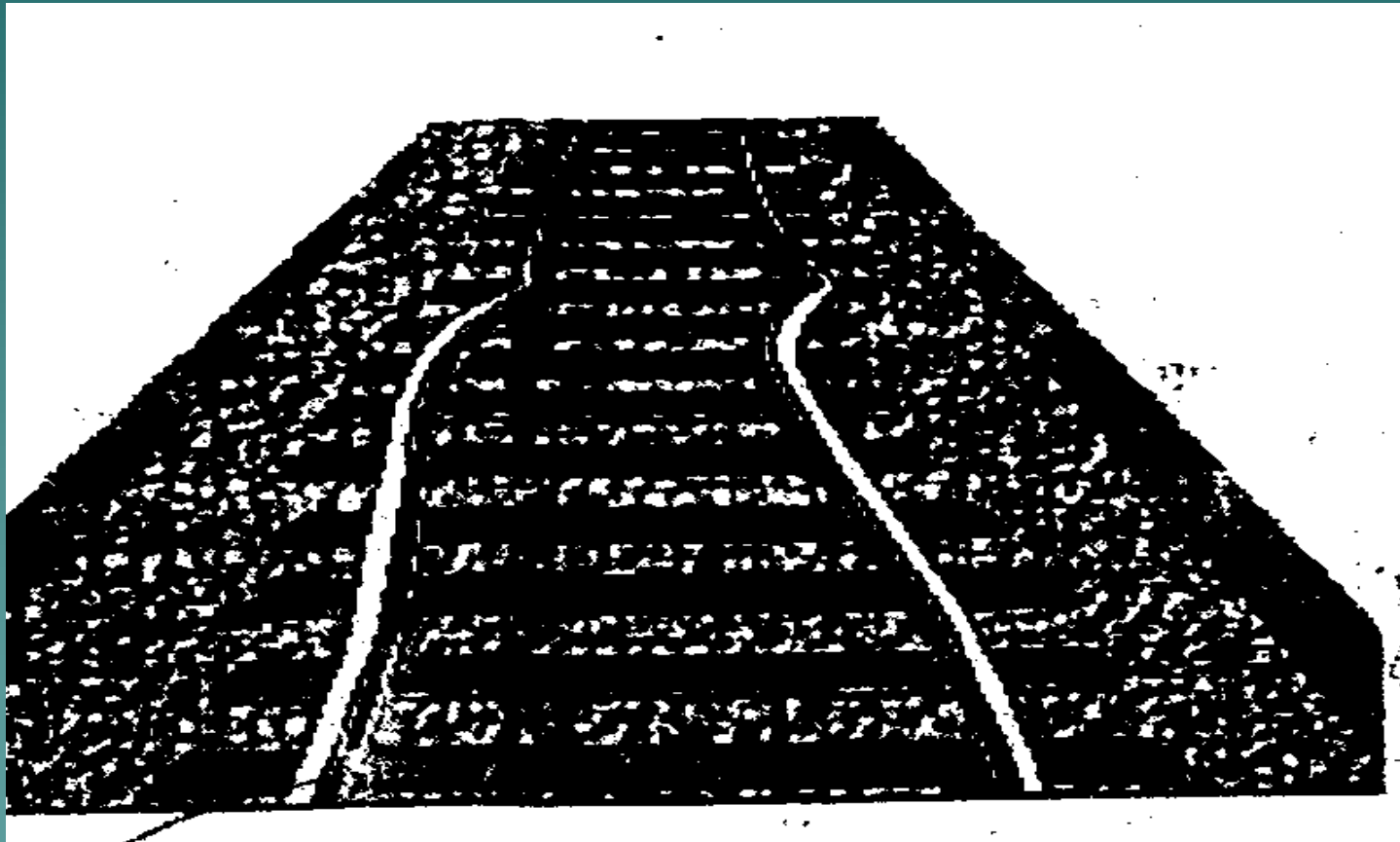
Темир йўл иншоатларини хафсизлигини, яъни дахлсизлигини ёки
турғунлигини таъминлаш учун мўлжалланган ер участкаларининг муҳофаза
зонлари бўлиши керак

Ўзбекистон Республикасининг Темир йўл транспорти тўғрисидаги қонуни 1999 йил 15 апрелдаги 766-1-сон 7-моддасида «Темир йўл транспортининг муҳофаза зоналари тўғрисида» шундай дейилган:

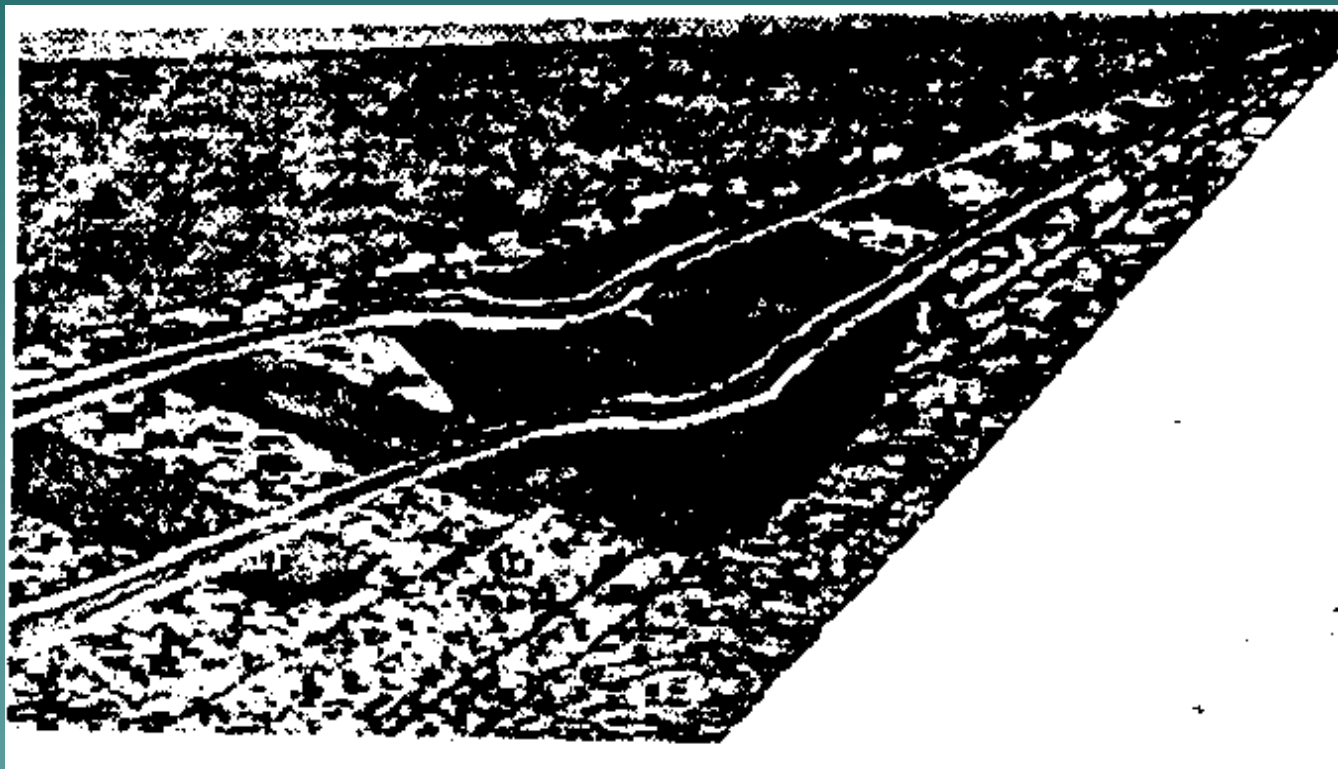
Аҳоли ҳафсизлигини таъминлаш шунингдек ер кўчиши, ер чўкиши, сел оқизиб кетиши ва бошқа шароит бўлган ерларда жойлашган темир йўллардан бир меъёردа фойдаланиш мақсадида муҳофаза зоналари белгиланади. Лойиҳалашда асосий дастур бўлиб хизмат килувчи «Курилиш меъёрлари ва қоидалари (КМваҚ)» 1520мм кенгликдаги янги темир йўллар даражалари назарда тутилади.

Темир йўллар учун экологик муҳитни иқлимни, табиий шароитларни ҳисобга олиш керак бўлади. Темир йўлларга ер ажратиб бўлиб, лойиҳани амалга оширган пайтида, қуйидаги ҳолатлар юзага келиши мумкин:

1)Йўлнинг қийшайиб кетиши:(темир йўлнинг асоси булган ер мукамал тулик урганилмаганлиги оқибати)



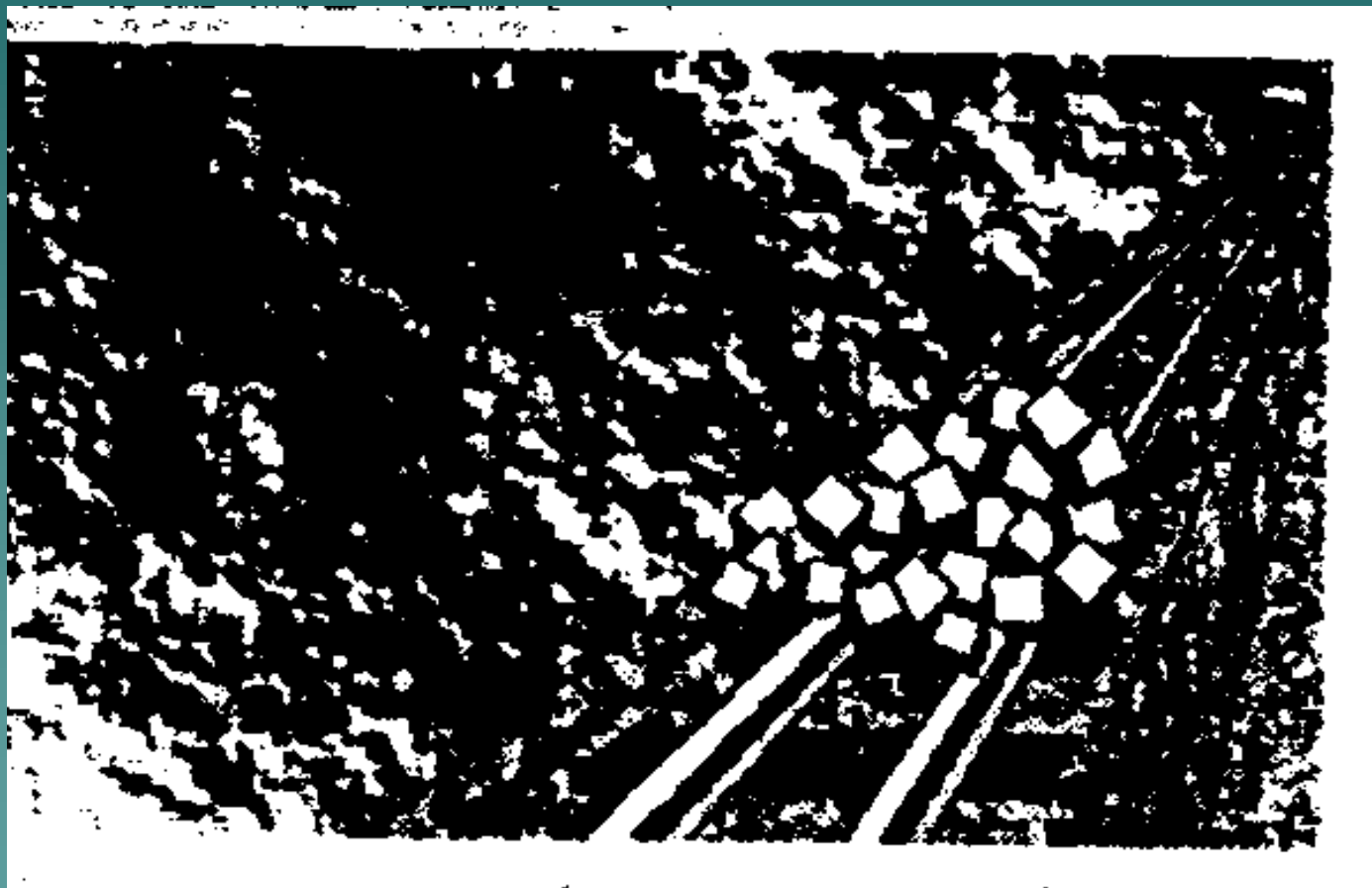
2)Ўпирилиш (темир йўл ишлатилиши жараёнида
рельесининг ости талабга жавоб бермаслиги оқибати)



3) Сув ювиши (лойхалаган темир йули дарё кулларни олдидан утганда табиий икклимни, шароитларни хисобга олмаган холати оқибатлари)



4)Кўчки (темир йул тоғ ён бағриларида худудлардан ўтганда, қоя тошларнинг нураб тушиши холатлари содир булиши оқибати)



5) Тупроқ силжиши (рельефи нотекис булган табиий худудларда тупроқ силжиб темир йўлни босиб қолиш холатлари)



Шу каби салбий холатлар содир булмаслиги учун ернинг хамма таркибий элементлари урганилади. Темир йўлларга асосий дастур булиб хизмат қилувчи, қурилиш меъёрлари ва қоидаларига амал қилинади.

Очиқ чул минтақаларида ва юқори даражада сув утказадиган худудларда темир йўлларга ажратилган учаскаларда, шамолдан химоя қилувчи ихота дарахтларига ер ажратиш йўлаги кенглиги лойиха буйича белгиланади. Шамолдан химоя қилувчи ихоталарни ажратиш заруратини асослаш учун, қатор йилларда аълоқа симларининг узилиши, ён томондан келадиган шамолни поездлар харакатига зарарли таъсири балластни шамол билан урилиши натижасида “кучли тузон ” хосил булиш холатида чанг тузонларнинг темир йўлга тушиши ва шунга ухшаш бир қанча маълумотлар йиғилади.

Ўрмон худудидан ўтадиган темир йўл учун ажратилган йўлак кенглиги, химоя қилувчи ўрмон билан чегараланадиган кушни релефи баланд бўлган учаскалар учун ажратилган йўлак кенглигидан ортик бўлмаслиги кузда тутилади. Шамол ва бошқа табиий холатлар таъсирида харакатга келувчи, кумлик билан қопланган ерлар билан кесишадиган темир йўл учаскаларида йулнинг иккала томонидан 100 метрдан кам булмаган кенликда ўумликларни махкамловчи йўлаклар лойихаланади.

Ярим чўл таъбий шароитида усимликлар билан мустаҳкамланиши керак бўлган қум йўлаклари кенглигилояихада белгиланади. Умумий фойдаланишдаги тор изли темир йўлларга ажратилган йўлак кенглиги қуйидаги узгаришлар билан умумий фойдаланишдаги темир йўлларга ажратилган йўлакларни лойихалаштириш буйича курсатмаларга мувофиқ лойихалаштирилади. Захирадаги қурилмалар, кавалер ва бошқа мустаҳкамловчи иншоатлар шунингдек химояловчи экинлар талаб килинганда , 12 метрдан ортиқ баланд тепаликда ва чуқурлик пастлигида йўл учун ажратилган участка кенглиги қуйидаги жадвалда келтирилган улчамдан ортиб кетмаслиги керак.

Баландлик тепалиги ёки чуқурлик пастлиги, м	Ажратилган йўлак кенглиги, м	Баландли к тепалиги ёки чуқурлик пастлиги, м	Ажратила диган йўлак кенглиги, м
1.0	22.0	7.0	46.0
2.0	25.0	8.0	43.0
3.0	28.0	9.0	46.0
4.0	31.0	10.0	49.0
5.0	34.0	11.0	52.0
6.0	37.0	12.0	55.0

Темир йўл учун ажратилаётган йўлаклар кенглиги режасини

тузишда қуйидаги лойихавий материаллардан фойдаланилади

- ◆ 1) Темир йўлларни маъмурий булиниш графиги ва йўналиш йулидаги биноларнинг жойлашуви;
- ◆ 2) линия буйлама, профили ва кундаланг меъёрий индивидуал профиль режаси;
- ◆ 2) захираларининг қайдномаси;
- ◆ 3) тупроқ палотносининг сув юрадиган ва деформацияга қарши лойиха иншоатлари;
- ◆ 4) тармоқ станция ва бошқа алоҳида пунктларнинг лойихалари;
- ◆ 5) посёлкалар ва юналиш-йўл белгиларининг лойихалари;
- ◆ 6) сунъий ва регуляцион иншоатларнинг лойихалари;
- ◆ 7) химояловчи ўрмонлар ва ўрмон кучатзорларининг лойихалари;
- ◆ 8) сув таъминоти лойихалари;
- ◆ 9) лойихаланаётган йўлларни ёрдамчи корхоналари ва қурилиш тармоқлари, шағал заводлари, қар ерларнинг лойихалари;
- ◆ 10) алоқа автоблокировка ва электрузатиш линияларининг лойихалари;
- ◆ 11) муҳофаза қилинадиган объектлар ҳақидаги маълумотлар;
- ◆ 12) қурилиш вақтида вақтинчалик фойдаланиш учун зарур бўлган ерлар ҳақидаги маълумотлар;
- ◆ 13) 1:500000 дан кам бўлмаган масштабдаги йўл трассаси утадиган вилоят ва туманларнинг маъмурий булиниши харитаси;
- ◆ 14) трассанинг таянч нукталари ва бурчакларнинг зарурий баландлиги координаталарининг католигидан кўчирма.

Ажратилган йўлак плани 1:5000 масштабда тузилади. Режага қуйидаги маълумотлар киритилиши шарт:

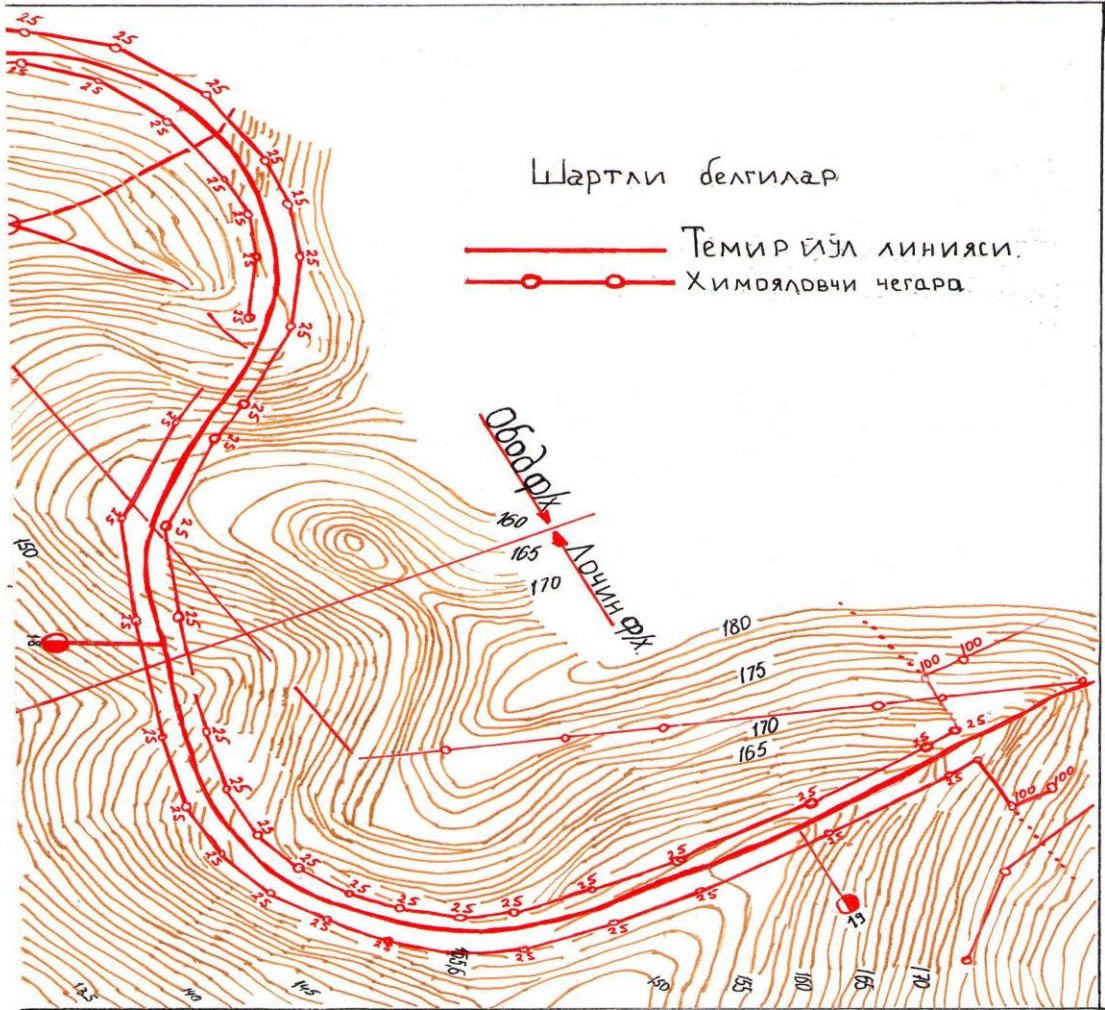
- ◆ 1) Километрлар, пикет, эгрилик элиментлари курсатилган трасса уки ёки мавжуд йўл уқи ,алохида иншоотлар учун ажратилган иншоот контури кўрсатилади;
- ◆ 2) линия йўл бино ва посёлкалари боғчасининг контури;
- ◆ 3) ажратиладиган йулак улчамига таъсир килувчи сунъий иншоотлар;
- ◆ 4) ердан фойдаланиш массивлар, ўрмон массивлари ва алохида ерларнинг чегаралари;
- ◆ 5) маъмурий ҳудудий булиниш чегаралари;
- ◆ 6) махсус ҳудуд ва чегара устунларини ўрнатиш жойи, ажратилган йўлак чегаралари.

Ажратилган йўлакнинг лойихавий планини тузишда ажратилган йўлакнинг чегарасидаги майда эгриликлар туғриланади. Ажратилган йўлак кенглигини узгартириш иложи борича эгриликнинг бошлангич ва охириги нуқталарида ҳамда пикет нуқталарида назарда тутилиши керак. Ажратилган йўлак чегаралари чизиги планда трассага параллел холда киритилади, чегаралар эгрилиги тугри бурчак остида киритилади, ажратилган йўлаклар чегарасининг айланиш трассасида туғри шаклда киритилади. Оралиқ устунлари урнатиш жойи планда ажратилган йўлак чегарасидан йўлнинг укигача бўлган масофани курсатиш учун айланалар билан белгиланади. Ажратилган йўлак чегараларини белгилари ажратилган йўлакнинг ташқи чегаралари буйлаб ўрнатилади; бурилиш бурчакларида, йўлнинг текис участкаларда 250 метрдан кам бўлмаган оралиқда, 600 метр радиусдаги эгрилик ва ундан ортиқ бўлганда айланишнинг $1/10$ радиуси оралиғида; 600 метрдан кам бўлган радиусга хар 50 метрда ўрнатилади. Ажратилган эгри чуқурликларининг боши ва охирида албатта чегаравий белгилар урнатилиши керак.

Поезд тўхтамасдан хайдалиб ўтиладиган (бекатлар оралиғидаги) жойларда темир йўллар буйича ажратилган ернинг эни, (йўл ёнидаги резервлар, кавальерлар, мустахкамлаш иншоотлари, шамолдан химояловчи урмонзорлар ва бошқа курилмалар бўлмаган тақдирда)

Шартли белгилар

- Темир йўл линияси.
- Химояловчи чегара.



Ер сатхидан кўтарилиб қурилган, поезд тухтамасдан хайдаб ўтиладиган темир йўллар бўйида ажратиладиган (йўл ёнида резервлар, кавальерлар, мустахкамлаш иншоотлари, шамолдан химояловчи ўрмонзорлар ва бошқа қурилмалар бўлмаган тақдирда) ернинг эни (муҳофаза зонада) қуйидагича бўлади.

Йўл ётқизилган кутармани нг баландлиг и (м)	Темир йўл бўйига ажратиладиган ернинг эни (м)					
	Ғилдирак изи 1520 мм бўлган темир йўллар учун					
	1,2-турдаги			3, 4, 5- турдаги		
	Жойнинг кундаланг қиялиги қуйидагича бўлганда:					
	1:25	1:10	1:5	1:25	1:10	1:5
1	23	20	22	22	19	21
2	26	23	25	25	22	24
3	26	26	28	25	25	27
4	29	29	32	28	28	31
5	32	32	36	31	31	35
6	35	36	40	34	35	39
7	39	39	44	38	38	43
8	43	43	48	42	42	47
9	46	47	-	45	46	-
10	50	51	-	49	50	-
11	53	-	-	52	-	-
12	57	-	-	56	-	-

Ердан уйиб қурилган ва поезд тухтамасдан хайдалиб утиладиган темир йўллар буларга ажратилган (йўл ёнидаги резервлар, химояловчи ўрмонзорлар ва бошқа қурилмалар бўлмаган тақдирда) ернинг эни (муҳофаза зонаси)

Йул ўтганда уйилган чукурлик (м)	Темир йул буйига ажратиладиган ернинг эни (м)					
	Ғилдирак изи 1520 мм бўлган темир йуллар учун					
	1,2-турдаги			3,4,5-турдаги		
	Жойнинг кундаланг киялиги куйидагича бўлганда					
	1:25	1:10	1:5	1:25	1:10	1:5
1	25	28	33	24	27	32
2	28	31	37	27	30	36
3	31	34	41	30	33	40
4	34	37	45	33	36	44
5	37	40	49	36	39	48
6	40	44	53	39	43	52
7	43	47	-	42	46	-
8	46	49	-	45	49	-
9	49	-	-	48	-	-
10	53	-	-	52	-	-
11	56	-	-	55	-	-
12	59	-	-	58	-	-

Кутарма устидан утувчи йулнинг эни четки изи (полотно)укидан,куп йиллик дарахтлар ёки кучма кумларни котириш ишларининг чегарасигача булган масофа 15 метрдан кам булмаслиги зарур.Гилдирак изи 1520 мм булган 1-даражали темир йулларда эса бу масофа,иккинчи йул куриш мулжалланган томонга 20 метргача оширилади.

Темир йул утказилишида уйиб олинган ердан окова сувларни окизиб кетувчи арик булган такдирда эса,шу арик рошидан куп йиллик дарахзорлар ёки кучма кумларни тусатиш ишлари чегарасигача булган масофа 5 метрдан кам булмаслиги керак.Гилдирак изи 1520 мм булган 1-даражали йулларда эса бу курсатгич,иккинчи йул куриш ,мулжалланган томонига 10 метргача оширилади.Шу билан бирга хар қандай холларда хам темир йулнинг энг четки изи укидан то куп йиллик дарахзор ёки кумларни котириш ишлари чегарасигача булган масофа 15 метрдан кам булмаслиги зарур.

Хулоса килиб айтганда замон талабларига жавоб берадиган темир йулларни барпо этишда,хамма вақт, хар доим илмий асосланган холда ер ажратилиши лозим. Шундагина темир йул учун ажратилган ердан,самарали фойдаланилади,бу эса бугунги кун долзарб талабларидан бири булиб қолади.