

Географик ахборот тизими тарихи

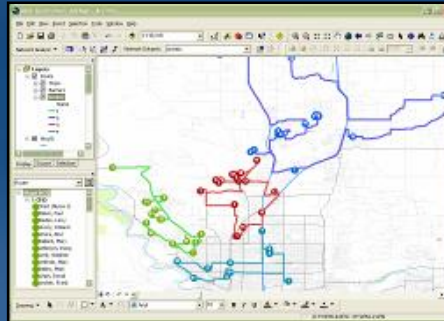
Биринчи марта геоахборот тизими тушунчаси 1960-йиллар ўртасида Канада давлатида пайдо бўлиб, Канада Географик Информация Тизими (Канадиан Географик Информацион Систем КГИС) деб аталган. Геоахборот тизими бошқа адабиётларда тўлиқ ном билан географик ахборот тизими ёки қисқача ГИС деб ҳам юритилади. Тизимнинг асосий мақсади Канада ер ресурсларининг инвентаризациясини ўтказиш ва шу асосида ер ресурсларини мавжуд ҳолати ва келжакдаги потентсиалини аниқлашдан иборат эди. Ҳозирда ривожланган давлатларда ГИС кўпгина ижтимоий соҳаларда, иқтисодда, сиёсатда, экологияда, табиий ресурсларни бошқариш ва табиатни муҳофаза қилишда, кадастрда, илм-фан ва бошқа соҳаларда қўлланилиб келмоқда. ГИС бизнинг саёрамизга тегишли глобал, ҳудудий, миллий, локал-ахборот турлари: картография, дистанцион зондлаш, статистика, кадастр маълумотлари, гидрометеорологик маълумотлар, дала экспедицион материалларини кузатиш, бурғулаш натижалари, сув остини зондлаш ва хоказоларни интеграллаштирган ҳолда ҳамма жабхаларни эгаллаб келмоқда. ГИС ни кенгроқ ривожлантиришда халқаро асоссациялар (БМТ, ЭХ, ва б.), катта-катта давлат уюшмалари, вазирликлар, картография, геологик ва ер тузиш хизматлари, шахсий фирмалар ва илмий институтлар қатнашмоқдалар.

ГИС оиласига мансуб дастурий таъминотлар

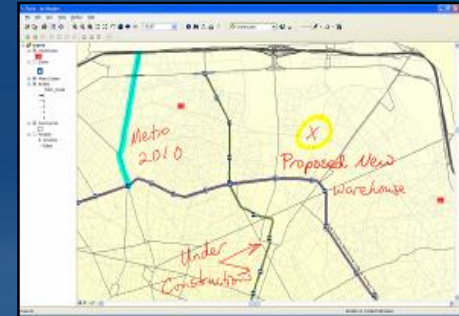
ArcGIS



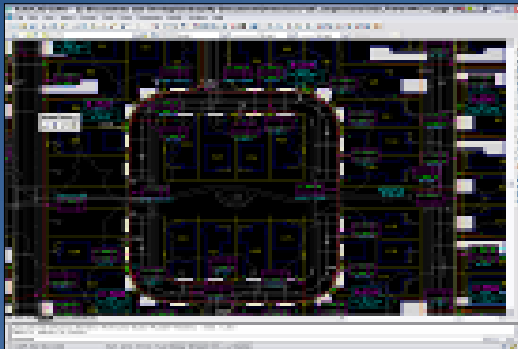
Panorama



Oazis



AutoCAD



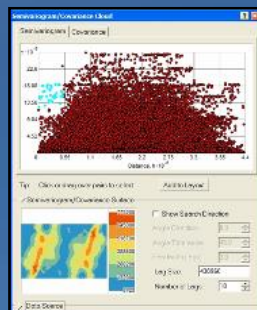
SASplanet



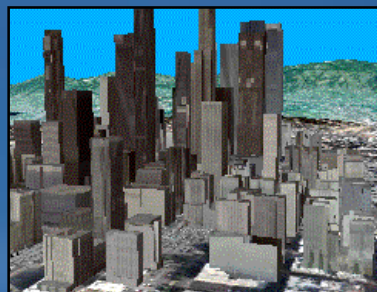
Global Mapper



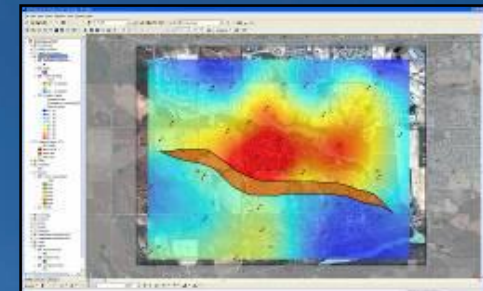
Surfer



Google sketch Up



Erdas Image



Маълумотларни географик ахборот тизимида географик жойлашуви

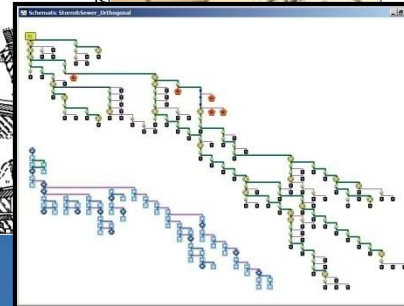
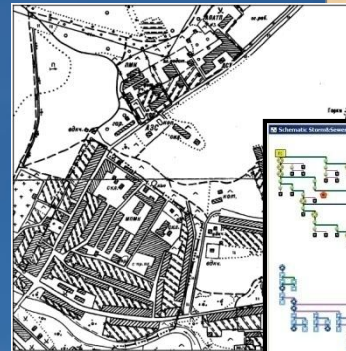
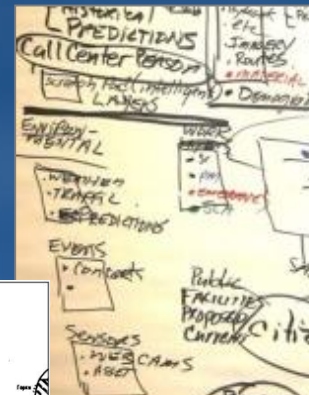


- Нуктали қатламлар
- Бошқа чиззиқли қатламлар
- Сув тармоқлари
- Ер турлари
- Бошқа мавзули қатламлар



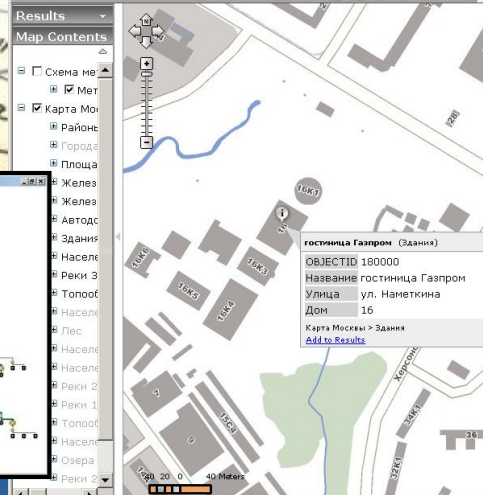
Warehouse Management Monitor SAP - Warehouse Number EWMZ

Storage Bin	Typ	Section	Bin Type	Aisle	Stack	Level	X Coord	Y Coord	Z Coord	Ma
0020-01-01-A	0020	0001	P002	01	01	A	15,000	2,500	0,800	
0020-01-01-B	0020	0001	P002	01	01	B	15,000	2,500	1,500	
0020-01-01-C	0020	0001	P002	01	01	C	15,000	2,500	3,200	
0020-01-01-D	0020	0001	P002	01	01	D	15,000	2,500	4,800	
0020-01-01-E	0020	0001	P002	01	01	E	15,000	2,500	6,400	
0020-01-02-A	0020	0001	P002	01	02	A	14,757	3,879	0,800	
0020-01-02-B	0020	0001	P002	01	02	B	14,757	3,879	1,500	
0020-01-02-C	0020	0001	P002	01	02	C	14,757	3,879	3,200	
0020-01-02-D	0020	0001	P002	01	02	D	14,757	3,879	4,800	
0020-01-02-E	0020	0001	P002	01	02	E	14,757	3,879	6,400	
0020-01-03-A	0020	0001	P002	01	03	A	14,514	6,358	0,800	



Москва до дома - 2

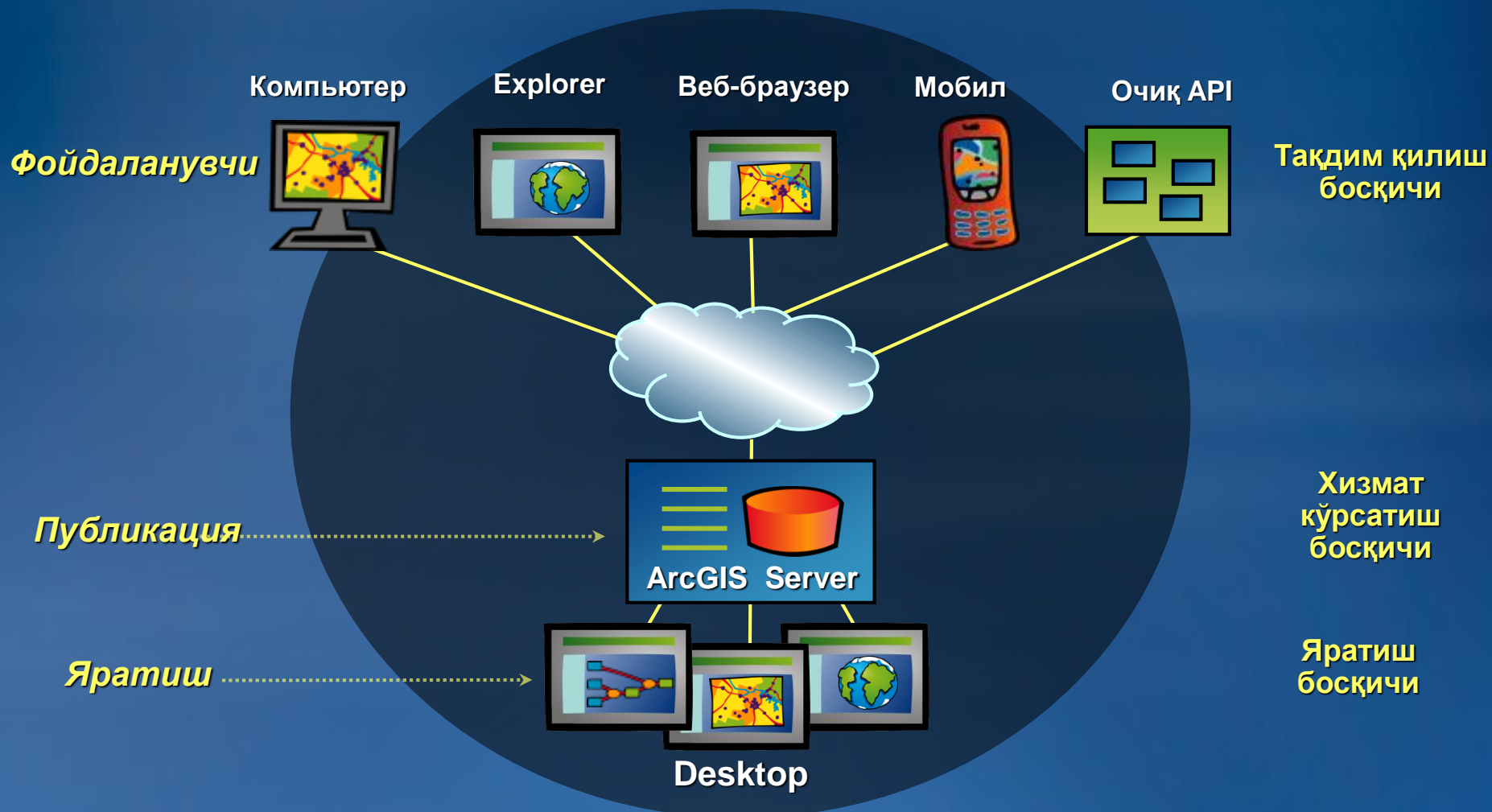
Зоны доступности | Расчет маршрута



ГИСни юритишнинг умумий схемаси



Географик ахборот тизимида маълумотлар алмашинуви

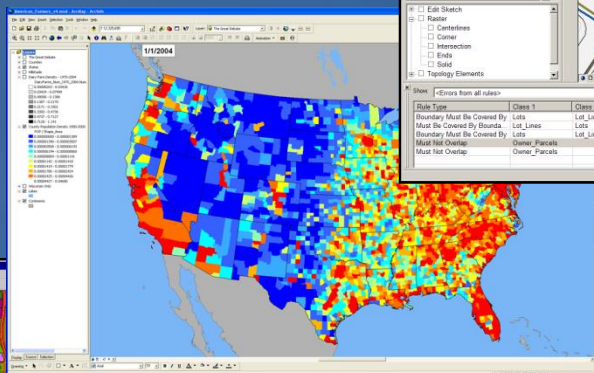
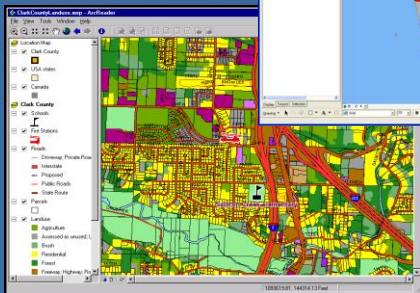


ArcGIS иловалари

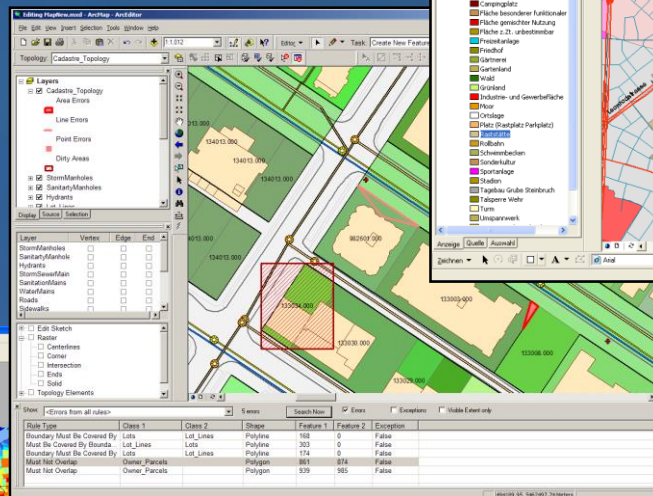
- Картография
- Диаграмма ва графика
- Анимация
- Маълумотлар билан ишлаш
- геотаҳлил
- Маълумотларни бошқариш
- Формат бирликларини қўллаш

ArcView Фойдаланиш

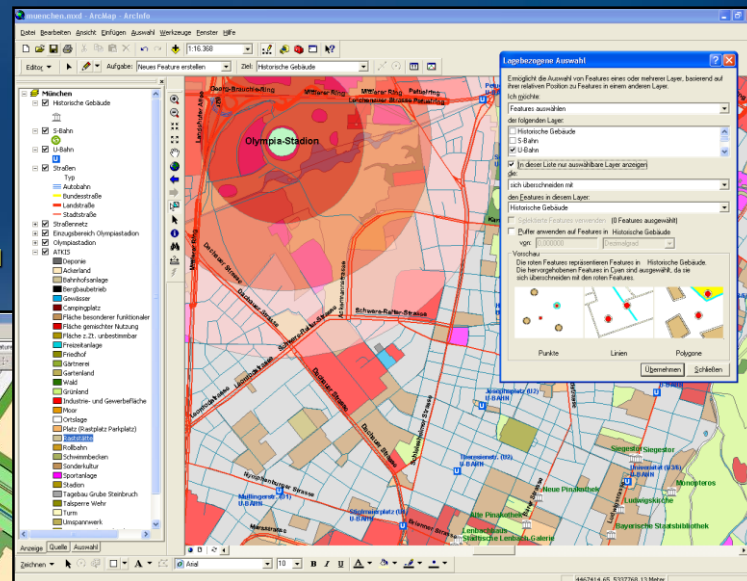
ArcReader Кўриш



ArcEditor Бошқариш ва қайта ишлаш



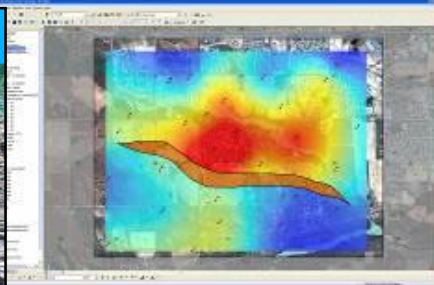
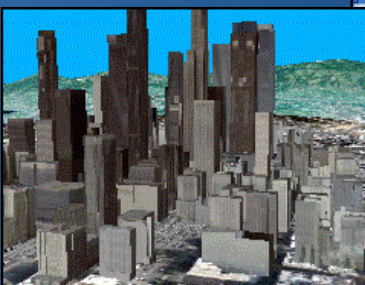
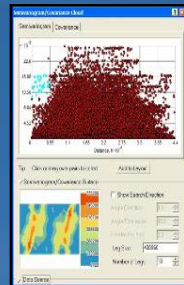
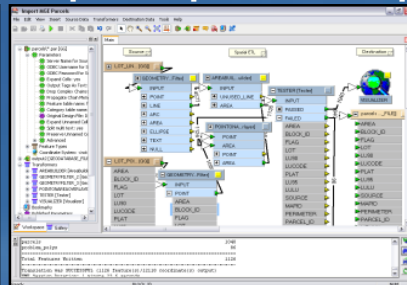
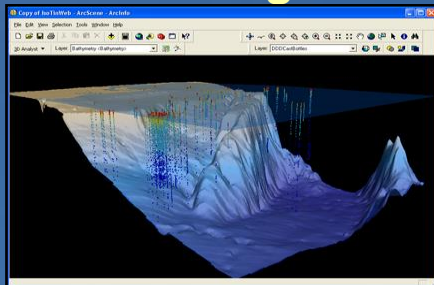
ArcInfo Уч ўлчамли модел ва таҳлил



ArcGISнинг қўшимча модуллари

Функция, инструментлар, имкониятлар

- **Spatial** – Фазовий таҳлиллар.
- **3D** – уч ўлчамли моделлар қуриш.
- **Interoperability** – Формат бирликларинин импорт қилиш.
- **Maplex** – Ёзувлани компановка қилиш.
- **Network** – Худуд бўйича маршрутизация таҳлилинини амалга ошириш.
- **Geostatistical** – Фазовий маълумотларни таҳлилинини орқали статистик маълумотларни олиш.
- **Survey** – геодезик дала қидирув ишларинини қайта ишлаш.
- **Tracking** – объектларни харакатлантириш.



ArcGIS mobile

- **ArcGIS Mobile** — телефон иловаси саналиб, масофадан туриб телефон ёрдамида натурада ишлаш имконини беради.



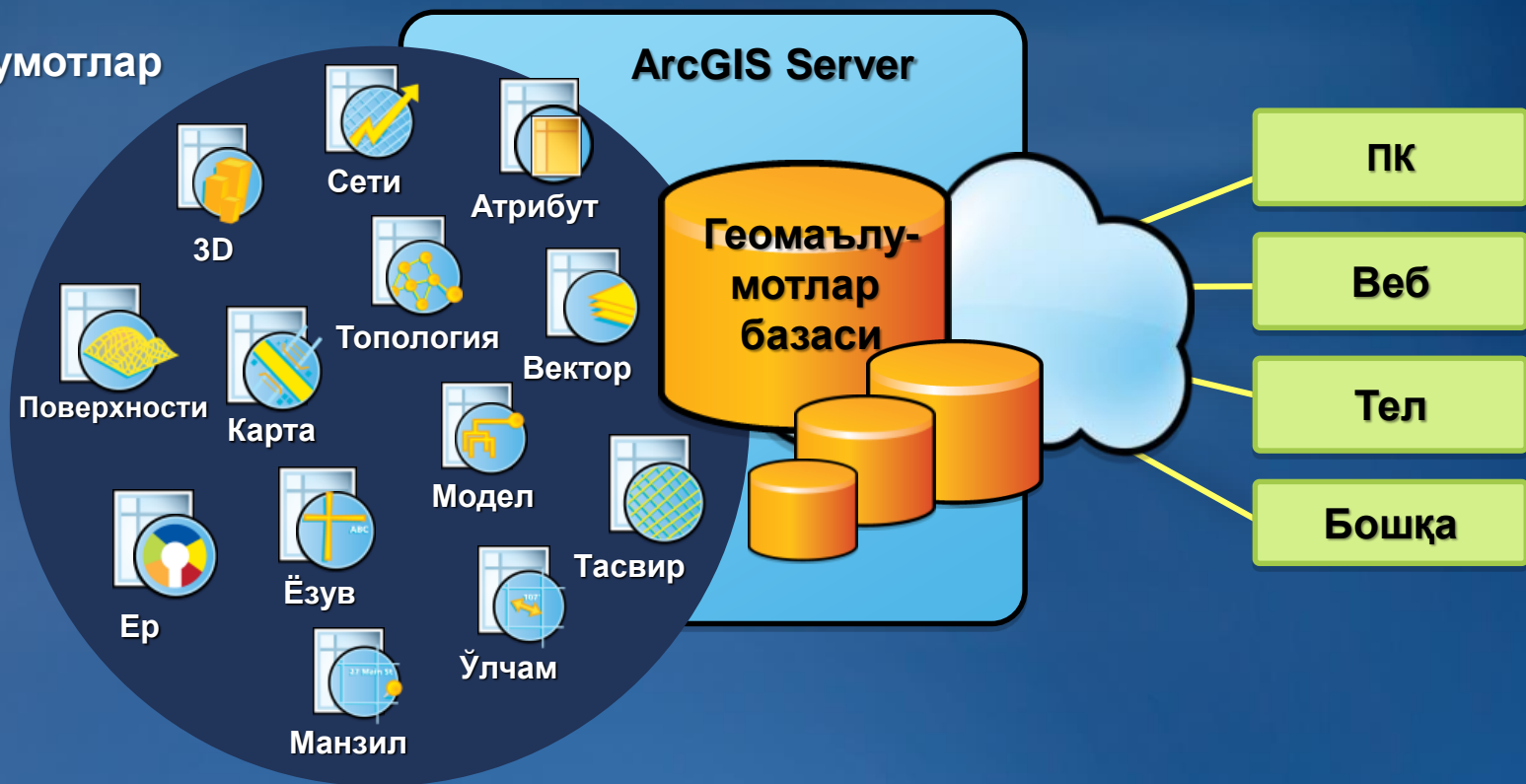
- **ArcPad** — сунъиё йўлдош қабул қилгичлари иловаси саналиб, GPS ва GNSS тизимида ишловчи қурилмалар учун мулжалланган.



ArcGIS

Геомаълумотлар базаси

Умумий маълумотлар



**Эътиборингиз учун
рахмат!**