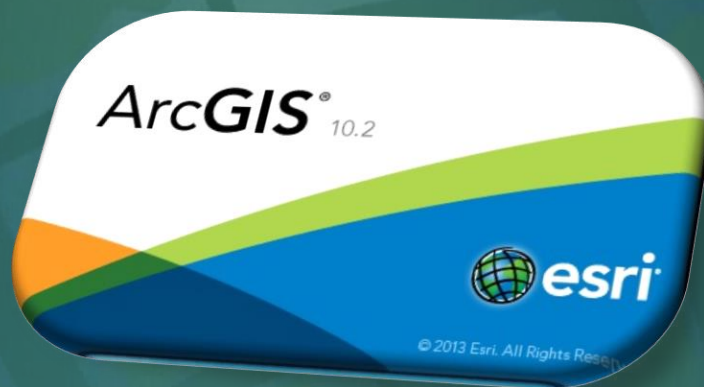


ARCGIS ДАСТУРИЙ ТАЪМИНОТИНИНГ ArcCatalog ЁРДАМЧИ ИЛОВАСИ ВА УНИНГ ФУНКЦИЯЛАРИ.



ArcCatalog



ArcMap



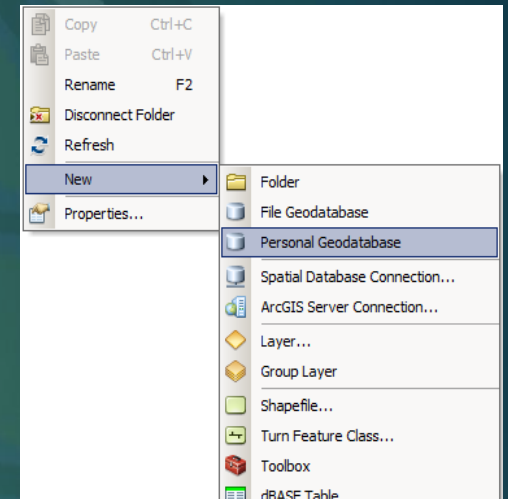
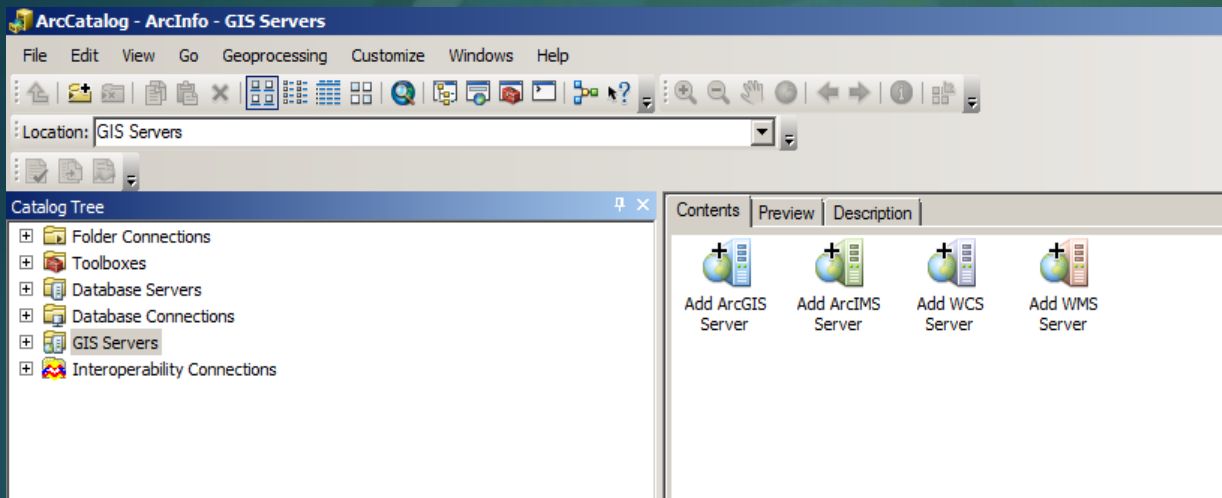
ArcScene



ArcGlobe

ArcCatalog ДАРЧАСИ ЁРДАМИДА МЪЛУМОТЛАР БАЗАСИНИ ЯРАТИШ

ESRI компаниясига тегишли бўлган Arc Gis дастурида **географик** маълумотлар базасини яратиш учун мазкур дастурнинг Arc Catalog иловасидан фойдаланилади. Arc Catalog таъминотининг ишчи ойнаси очилгач Catalog **дарaxти** ёрдамида керакли бўлган хотира диски танланиб олинади.



Кузатув **ойнаси** устига сичқончанинг ўнг тугмаси босилади ва натижада кузатув ойнасининг ёрдамчи бандлари хосил бўлади. Хосил бўлган ёрдамчи банддан янги қаторидаги **Personal Geodatabase** (шахсий маълумотлар базаси) танланади ва унга ном киритилади.

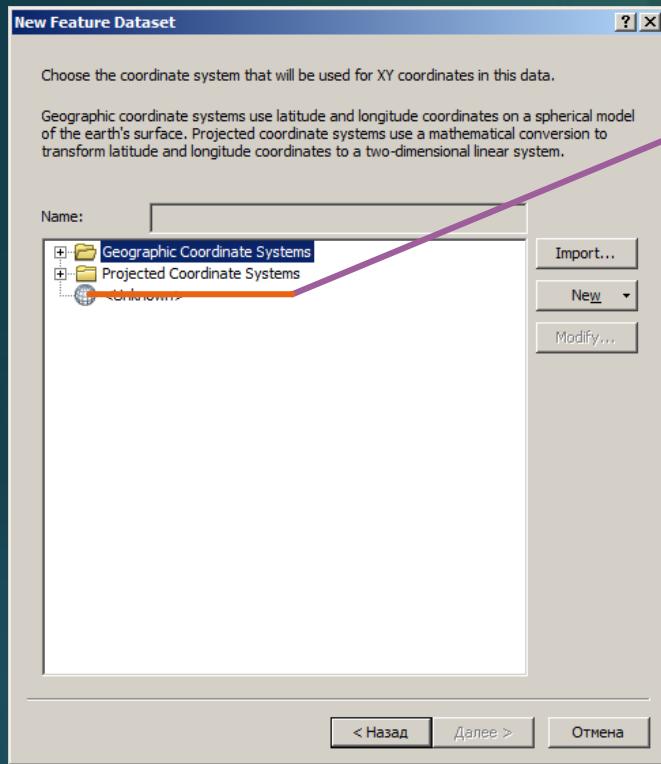
Яратилган шахсий маълумотлар базаси ичига кирилади ва сичқончанинг ўнг тугмаси орқали **Feature Dataset** қатори танланади. Натижада хосил бўлган **New Feature Dataset** дарчасига ном киритилади ва даде тугмаси орқали навбатдаги координаталар тизими киритилади.

New Feature Dataset

Name:

< Назад Далее > Отмена








- Copy Ctrl+C
- Paste Ctrl+V
- Delete
- Rename F2
- Refresh
- New** ▶
 - Feature Dataset...
 - Feature Class...
 - Table...
 - Relationship Class...
- Compress File Geodatabase...
- Uncompress File Geodatabase...
- Compact Database
- Publish to ArcGIS Server...
- Distributed Geodatabase ▶
- Properties...



 Projected Coordinate Systems

 Gauss Kruger

 Pulkovo 1942

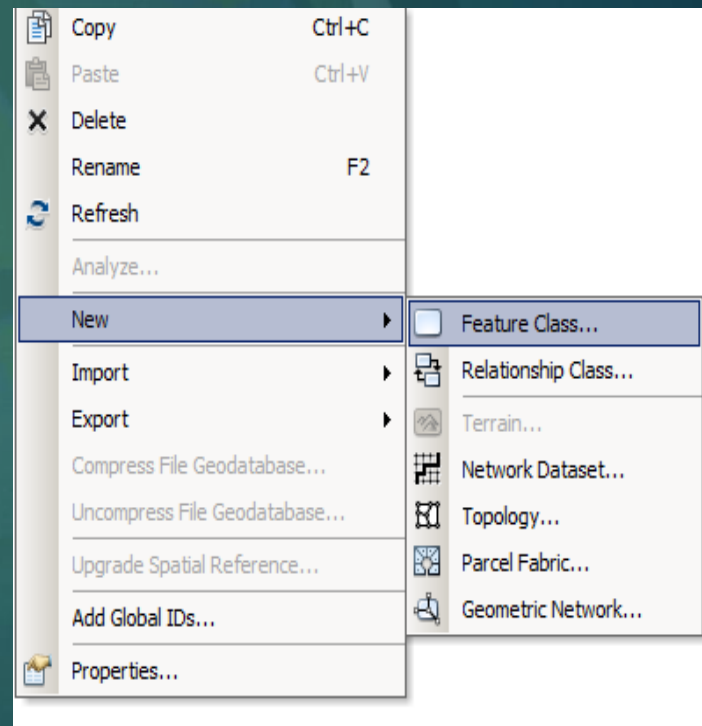
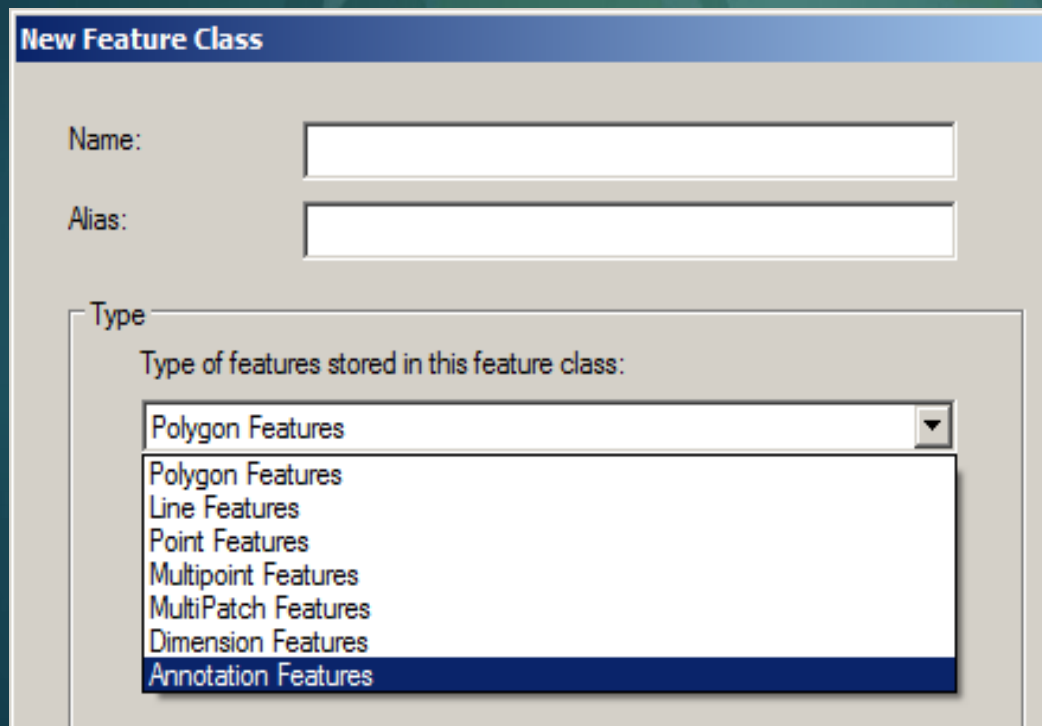
-  Pulkovo 1942 GK Zone 10N
- ~~ Pulkovo 1942 GK Zone 11~~
-  Pulkovo 1942 GK Zone 11N
- ~~ Pulkovo 1942 GK Zone 12~~
-  Pulkovo 1942 GK Zone 12N
- ~~ Pulkovo 1942 GK Zone 13~~
-  Pulkovo 1942 GK Zone 13N

Координаталар тизими кетма кетлиги қўйидаги тартибда амалга оширилади.

Танланган худудга тегишли зона белгиланади. Шундан кейин тугмачаси кетма-кет икки марта босилгач финиш тугмаси **Feature Dataset** дарчаси оқибатда ясаллади.

Хосил бўлган Feature Dataset ичига кирилади ва яна бир бор сичқончанинг ўнг тугмаси босилиб **Feature Class** қатори танланади.

Хосил бўлган New Feature Class иловаси **Name** бўшлиғига номланадиган объект номи киритилса Type бандидаги қаторлардан катлам турига қараб катлам хили танланади. Масалан Майдонли қатламга **Polygon Features**, чизиқли қатламга **Line Features**, нуқтали қатламга **Point Features** ва ёзувли қатламга **Annotation Features** қаторлари танланади.



Дале тугмачаси босилгач яратилмоқчи бўлган қатлам хақида маълумот берувчи маълумотлар жадвали очилади. **Field Name** устунига қатлам хақида маълумот берувчи сўзлар киритилса, **Data type** устунига сузларнинг қай турда эканлиги кўрсатилади. Масалан: агар киритилган савол шаклидаги сўзларнинг жавоблари сўз шаклида бўлса **Data type** устунисидаги тур **Text**, рақамларга оид савол бўлса **Double**, санага оид савол бўлса **Date**, сурат хақида сўралган бўлса **Raster** бандлари танланади. Дарчанинг пастки қисмида жойлашган **Field Properties** буйруғидаги **Length** қаторида кўрсатилган (50) рақам (и) **Field Name** устунисида келтирилган савол сўзларининг жавоблари учун қўйиладиган хоналар сони (масалан Номи – 4 хона, хоналар сони чекланмаган) киритилади ва **Finish** тугмаси босилади. Шу тариқа хар – бир қатламларни яратиш жараёни кузатилади.

Field Name	Data Type
OBJECTID	Object ID
SHAPE	Geometry
Номи	Text
	Short Integer
	Long Integer
	Float
	Double
	Text
	Date
	Blob
	Guid
	Geometry
	Raster


New Feature Class

Field Name	Data Type
OBJECTID	Object ID
SHAPE	Geometry
Номи	Text

Click any field to see its properties.

Field Properties

Alias		
Allow NULL values	Yes	
Default Value		
Length	50	



Эътиборингиз учун
рахмат!