

АГРОСАНОАТ МАЖМУАСИ ИҚТИСОДИЁТИ

10-МАВЗУ. АГРОСАНОАТ МАЖМУАСИНИНГ МЕҲНАТ РЕСУРСЛАРИ ВА УЛАРДАН ФОЙДАЛАНИШ

Маърузачи: и.ф.н. Доц. Хакимов Р.

Тошкент-2021

10-МАВЗУ. АГРОСАНОАТ МАЖМУАСИНИНГ МЕҲНАТ РЕСУРСЛАРИ ВА УЛАРДАН ФОЙДАЛАНИШ

РЕЖА

10.1. Меҳнат, меҳнат ресурслари тушунчаси, унинг моҳияти.

10.2. Қишлоқ хўжалиги меҳнат ресурслари таркиби.

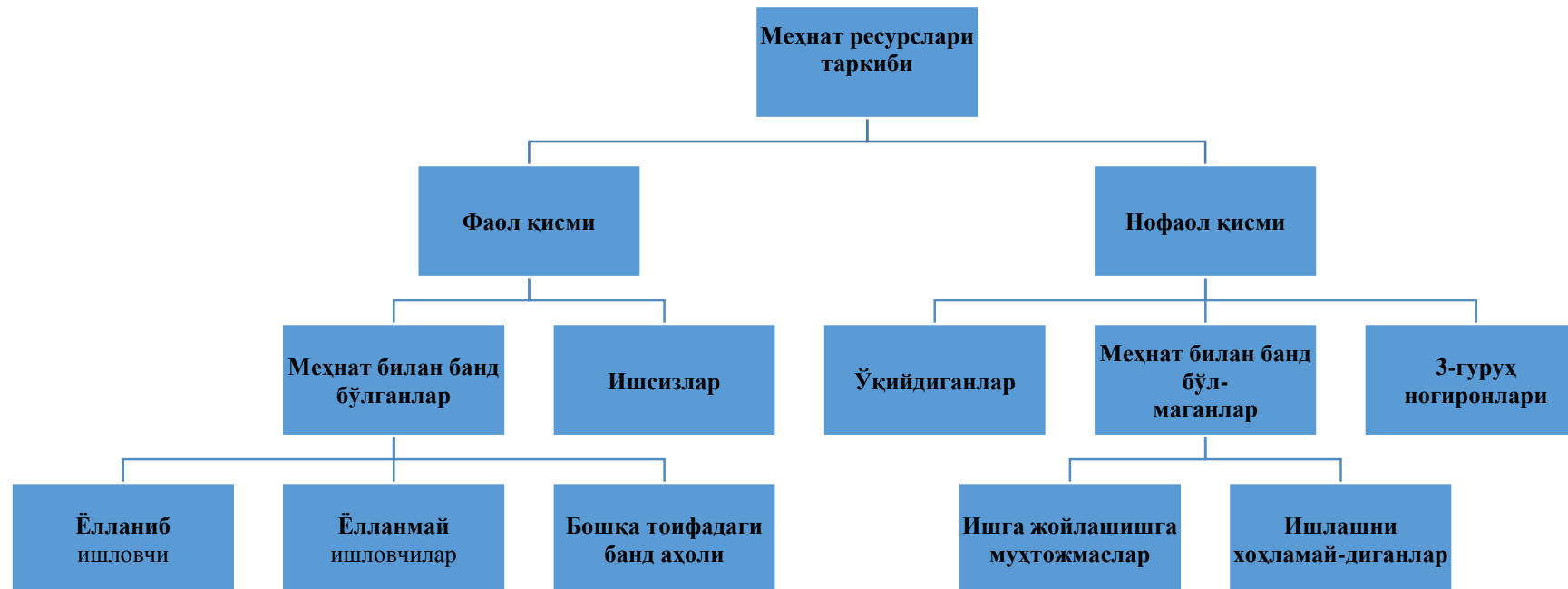
10.3. Меҳнат ресурсларидан фойдаланиш кўрсаткичлари ва унга таъсир этувчи омиллар

10.4. Меҳнат ресурсларидан фойдаланиш ва меҳнат унумдорлигини оширишни йўналишлари.

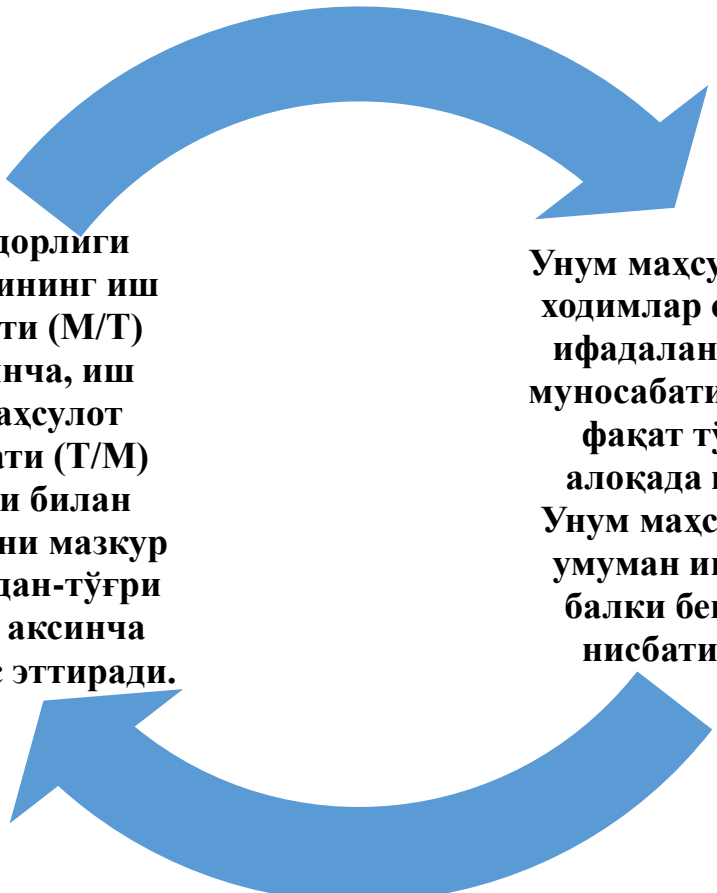
Қишлоқ хўжалигида меҳнат ресурсларидан фойдаланишнинг ўзига хос хусусиятлари

- Қишлоқ хўжалигида меҳнат мавсумийлик характериға эға, натижада мавсумий ишсизлик юзаға чиқади;
- Қишлоқ хўжалигида меҳнат кенг далаларда, очик жойларда олиб борилади;
- Қишлоқ хўжалигида иш даври билан ишлаб чиқариш даврининг мос келмаслиги натижасида вақтинчалик ишсизлик объектив ҳолда юзаға келади;
- Қишлоқ хўжалиги меҳнати нисбатан паст малакали ҳисобланади ва бозор талабларига мослаштириб туриш зарурати туғилади.

10.2. ҚИШЛОҚ ХЎЖАЛИГИ МЕҲНАТ РЕСУРСЛАРИ ТАРКИБИ.



Меҳнат унумдорлиги атамаси фақат яратилган (сотилган) маҳсулот (хизматлар) ҳажминигина ўз ичига олади, ҳолбуки, унумдорлик атамаси қўшимча равишда меҳнат натижаларида буюмлашган меҳнатнинг тежалишини ёки ортиқча сарфланишини ҳисобга олади.



Меҳнат унумдорлиги маҳсулот ҳажмининг иш вақтига нисбати (M/T) билан ва аксинча, иш вақтининг маҳсулот ҳажмига нисбати (T/M) меҳнат сифими билан аниқланади, яъни мазкур тушунча тўғридан-тўғри алоқвани ҳам, аксинча алоқани ҳам акс эттиради.

Унум маҳсулот массасининг ходимлар сонига (L) билан ифадаланган иш вақтига муносабатидир M/L , яъни у фақат тўғридан тўғри алоқада намоён бўлади. Унум маҳсулот ҳажмининг умуман иш вақтига эмас, балки бевосита ходимга нисбатини кўрсатади.

Олинган натижа ва муайян маҳсулот ишлаб чиқаришга иш вақти сарфланиши ўртасидаги нисбат меҳнат унумдорлиги тушунчаси билан тавсияланади. Бу нисбат:

$$Pt = M / T$$

формула билан ифодаланиши мумкин.

Бунда: Pt – меҳна унумдорлиги, I – ишлаб чиқарилган маҳсулот ҳажми; O – барча маҳсулот ишлаб чиқарилишига сарфланган вақт.

Меҳнат унумдорлиги жами (жонли ва ўтмиш) меҳнат сарфлари бўйича ҳисоблаб чиқилса ижтимоий меҳнат унумдорлигини билдиради.

$$P0 = M / T1 + T2$$

формуласи бўйича аниқланади.

Бунда, $P0$ – ижтимоий меҳнат унумдорлиги; $T1$ – жонли меҳнат сарфлари; $T2$ – ўтмиш ёки сингдирилган меҳнат сарфлари.

Меҳнат унумдорлигини ҳисоблаб чиқиш учун фақат жонли меҳнат сарфларидан фойдаланилса, бундай кўрсаткич индивидуал меҳнат унумдорлиги дейилади. Вақт ёки ишлайдиган миқдори сарфлари жонли меҳнат сарфлари бўлади.

Индивидуал (якка) меҳнат унумдорлиги

$$Pi = M / T1$$

Формуласи бўйича ҳисоблаб чиқилади.

10.4.МЕҲНАТ РЕСУРСЛАРИДАН ФОЙДАЛАНИШ ВА МЕҲНАТ УНУМДОРЛИГИНИ ОШИРИШНИ ЙЎНАЛИШЛАРИ.

соҳаларда банд булганлар даромадидан паст булмаслигини таъминлаш;

- **қишлоқ хўжалиги меҳнат ресурсларининг иш қуроллари билан қуролланиш даражасини ошириш, замонавийлаштириш;**
- **қишлоқ хўжалигида мулкый муносабатларин янада ривожлантириш.**
- **қишлоқ жойларда молия, кредит тизими, солиқ тизими ва бошқа кўплаб иқтисодий дастакларнинг ривожланишини таъминлаш.**