



АГРОСАНОАТ МАЖМУАСИ ИҚТИСОДИЁТИ

11-МАВЗУ. АГРОСАНОАТ МАЖМУАСИНИНГ МОДДИЙ-ТЕХНИКА РЕСУРСЛАРИ

Маърузачи: и.ф.н. Доц. Хакимов Р.

Тошкент-2021

11-МАВЗУ. АГРОСАНОАТ МАЖМУАСИНИНГ МОДДИЙ-ТЕХНИКА РЕСУРСЛАРИ

РЕЖА

11.1.Агросаноат мажмуасининг моддий-техника ресурслари тушунчаси, моҳияти ва аҳамияти.

11.2. Асосий фондлар ва улардан фойдаланиш кўрсаткичларини аниқлаш.

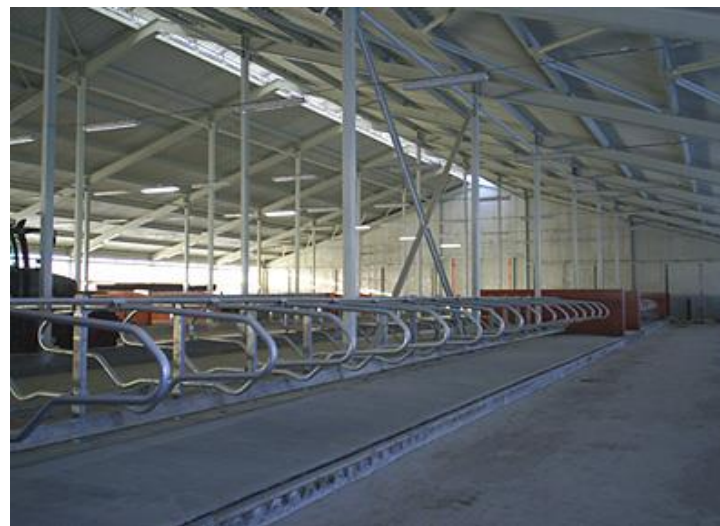
11.3. Айланма маблағлар ва уларнинг самарадорлиги.

11.4.Асосий фондлар ва айланма маблағлардан фойдаланиш самарадорлигини ошириш йўллари.

11.1.Агросаноат мажмуасининг моддий-техника ресурслари тушунчаси, моҳияти ва аҳамияти.

Ишлаб чиқариш жараёнини моддий харажатларсиз тасаввур этиш мумкин эмас.

Тармоқларда ишлаб чиқаришни ривожлантиришда ишлатилаётган асосий воситалари, айланма маблағлари биргаликда ўларнинг моддий-техника базаси деб юритилади.



11.1.Агросаноат мажмуасининг моддий-техника ресурслари тушунчаси, моҳияти ва аҳамияти.

Баъасидир.

Қишлоқ хўжалиги моддий - техника баъзаси

• дунларига бошқа тармоқларники
нисбатан кўпроқ боғлиқ.

- Қишлоқ хўжалигида моддий-техника ресурсларидан фойдаланиш самарадорлиги ишлаб чиқаришнинг мавсумийлиги билан боғлиқ.

11.1.Агросаноат мажмуасининг моддий-техника ресурслари тушунчаси, моҳияти ва аҳамияти.

Қишлоқ хўжалиги моддийтехника баъзаси

- Қишлоқ хўжалигида моддий-техника ресурсларининг катта қисмини тирик организмлар (чорва моллари, кўп йиллик мевали боғлар, узумзорлар ва бошқалар) ташкил этади. Бу эса ишлаб чиқариш жараёнида биологик қонуниятларни ҳам ҳисобга олишни талаб этади. Акс ҳолда натижа паст бўлиши мумкин.
- Ишлаб чиқариш кенг майдонларда олиб борилиши хўжаликларда яхши ривожланган транспорт тизими, йўл ва алоқа коммуникациялари бўлишини талаб қилади.
- Қишлоқ хўжалигининг моддий-техника базаси кўп жиҳатдан саноанинг ривожланганлигига боғлиқ.

11.2. Асосий фондлар ва улардан фойдаланиш кўрсаткичларини аниқлаш.

Асосий фондларнинг янгиси эскисига нисбатан арзонга ишлаб чиқарилганда маънавий эскиришни қуйидагича ҳисоблаш қабул қилинган.

$$A\Phi_{мэ} 1 = \frac{A\Phi_{бк} - A\Phi_{тк}}{A\Phi_{бк}} \times 100$$

Бунда: $A\Phi_{мэ} 1$ – асосий фондларнинг маънавий эскириши (эскисига нисбатан орзонроқ бўлган янгиси яратилганда)

$A\Phi_{бк}$ – асосий фондларнинг баланс қиймати, сўм;

$A\Phi_{тк}$ – асосий фондларнинг тиклаш қиймати, сўм.

11.2. Асосий фондлар ва улардан фойдаланиш кўрсаткичларини аниқлаш.

Асосий фондларнинг маънавий эскириши уларни унумдорлиги сабабли юз берганда уни қуйидагича аниқлаш мумкин.

Асосий фондларнинг маънавий эскириши (эскисига нисбатан унумдорлиги яратилганда)

Асосий фондларнинг унумдорлиги $\frac{АФму}{АФму - ЯАФму} \times 100$

АФму – ишлаб турган (амалдаги) асосий фондларнинг унумдорлиги

11.2. Асосий фондлар ва улардан фойдаланиш кўрсаткичларини аниқлаш.

Асосий фондларнинг янгиланиш даражаси қуйидагича аниқланади.

Асосий фондларнинг янги
коэффициенти

АФя — йил давомида янгидан жалб этилган
асосий фонд қиймати, сўм

$$K_{\text{я}} = \frac{A_{\text{Фя}}}{A_{\text{Фйок}}} - \text{асосий фондларнинг йил охиридаги қиймати, сўм}$$

11.2. Асосий фондлар ва улардан фойдаланиш кўрсаткичларини аниқлаш.

Умумий йиллик амортизация нормаси қуйидагича аниқланади:

Бунда: A_n – умумий йиллик амортизация нормаси, %;

B – асосий фондларнинг дастлабки ёки баланс қиймати, сўм;

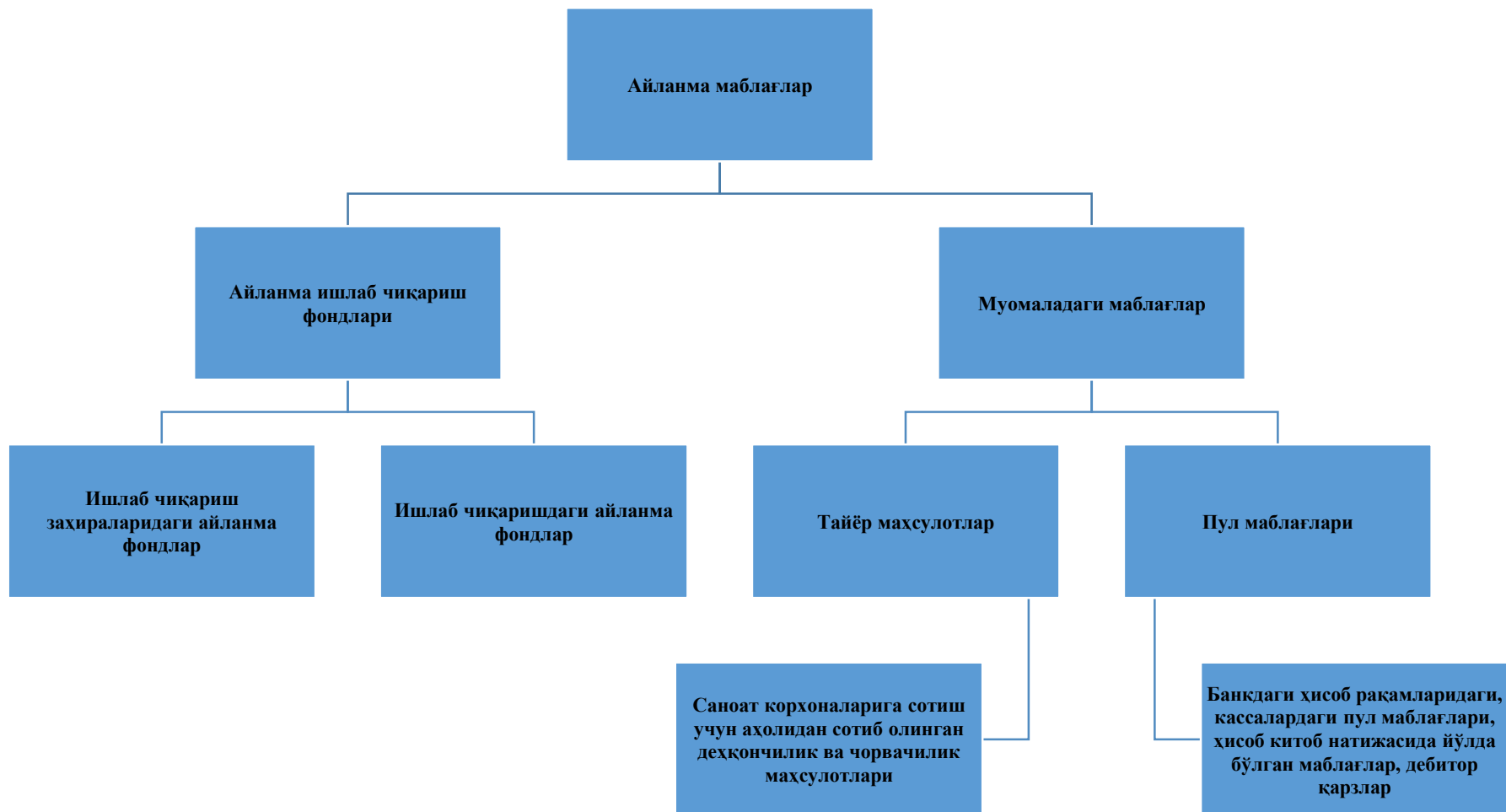
K – асосий фондларни капитал таъмирлаш харажатлари, сўм;

D – асосий фондларни тугатишдаги харажатлар, сўм;

L – асосий фондларни тугатишдан олинган даромад, сўм;

N – асосий фондларнинг ўртача хизмат қилиш муддати, йил.

11.3. АЙЛАНМА МАБЛАҒЛАР ВА УЛАРНИНГ САМАРАДОРЛИГИ.



11.4.Асосий фондлар ва айланма маблағлардан фойдаланиш самарадорлигини ошириш йўллари.

- ўсимлик ва чорва молларини ҳимоя қилиш воситалари
- эҳтиёт қисмлар
- ёқилғи-мойлаш материаллари
- ем-хашак
- паст баҳоли ва тез эскирадиган инвентаризация
- турли идишлар ва ярим фабрикант

Ишлаб чиқариш
заҳираларидаги айланма
фондлар

11.4. Асосий фондлар ва айланма маблағлардан фойдаланиш самарадорлигини ошириш йўллари.

Ишлаб чиқаришдаги
айланма фондлар



Тугалланмаган ишлаб чиқариш

Ўстириш ва боқишга қўйилган
чорва моллари

Хўжаликнинг ўзида ишлаб
чиқарилган ярим фабрикатлар

Келгуси йил ишлаб чиқариши учун
қилинган харажатлар

11.4. Асосий фондлар ва айланма маблағлардан фойдаланиш самарадорлигини ошириш йўллари.

