



TOSHKENT IRRIGATSIYA VA QISHLOQ  
XO'JALIGINI MEXANIZATSIYALASH  
MUHANDISLARI INSTITUTI

**FAN:**

Axborot texnologiyalari va  
jarayonlarni matematik  
modellashtirish

**2**

**mavzu**

**Mutaxassislik masalalarida  
axborot texnologiyalarini qo`llash.  
Matn va taqdimot muxarrirlari.**



Зиядуллаев Даврон  
Шамсиевич



«Axborot texnologiyalari» kafedrası doçenti




## **Reja:**

- 1. Matn muxarrirlari.**
- 2. Taqdimot muxarrirlari.**

# 1. Matn muxarrirlari

MS Word matnli hujjatlarni yaratish va ishlov berishga mo'ljallangan matn protsessori bo'lib, Microsoft Office amaliy dasturlar paketining asosiy dasturlaridan biri hisoblanadi. MS Word matn protsessorini ishga tushirish uchun «Пуск» (Boshlash) tugmachasi ustiga sichqoncha ko'rsatkichini olib kelinib, chap tugmachasini bir marta bosiladi. Ochilgan menyudan «Программы»-MS Office-MS Word buyrug'i beriladi.

MS Word oynasi quyidagi tuzilishga ega:

1) **Sarlavha**. Oynaning eng yuqorisida dastur nomi yozilgan qator mavjud. Bu qator sarlavha deb ataladi. Ushbu qatorning o'ng burchagida uchta boshqaruv tugmalari joylashgan : 

2) Oynadagi keyingi element – **bosh menyu qatori**:

Файл Правка Вид Вставка Формат Сервис Таблица Окно Справка

3) MS Word oynasining keyingi elementi – **vositalar panelidir**. Ko'p bajariladigan amallar ushbu panel tugmalari orqali amalga oshiriladi. **Стандартная** paneli:



**Форматирование** paneli:



MS Word ning bunday panellari soni 20 ga yaqin bo'lib, ularni ekranga chiqarish yoki ekrandan olib tashlash uchun asosiy menyuning «**Вид**» (Ko'rinish) – «**Панели инструментов**» (Vositalar panellari) buyrug'ini berish va paydo bo'lgan ro'yxatdan kerakli panelni tanlash zarur.

4) MS Word oynasining keyingi elementi – **ish maydonidir**. Ish maydonining chetlarida vertikal va gorizonta harakatlantirish tasmalarini ko'rish mumkin. Bu tasmalar hujjatning ekranga sig'magan qismini ko'rish imkonini beradi.

5) Oynaning quyi qismida **holat satri** joylashgan bo'lib, unda hujjat nechta sahifadan iboratligi, ekranda hujjatning nechanchi sahifasi aks ettirilganligi, kursor nechanchi qator, nechanchi o'rinda turganligi haqidagi va boshqa ma'lumotlar aks ettiriladi.

## Matnda harakatlanish uchun ishlatiladigan asosiy tugmachalar:

Tugmacha	Nimaga ishlatiladi
Shift+(Harf)	katta harfni yozish
Backspace	kursordan chapda turgan belgini o'chirish
Delete	kursordan o'ngda turgan belgini o'chirish
Caps Lock	faqat katta harflar bilan yozish
Ctrl+←	kursorni chapga bitta so'z siljitish
Ctrl+→	kursorni o'ngga bitta so'z siljitish
Ctrl+↑	kursorni bir abzats yuqoriga siljitish
Ctrl+↓	kursorni bir abzats pastga siljitish
Ctrl+End	kursorni matnning oxirgi harfiga siljitish
Ctrl+Home	kursorni matnning birinchi harfiga siljitish
End	kursorni qator oxiriga siljitish
Home	kursorni qator boshiga siljitish
Page Up	Ekran betlarini yuqoriga varaqlash
Page Down	Ekran betlarini pastga varaqlash

## 2. Taqdimot muxarriri

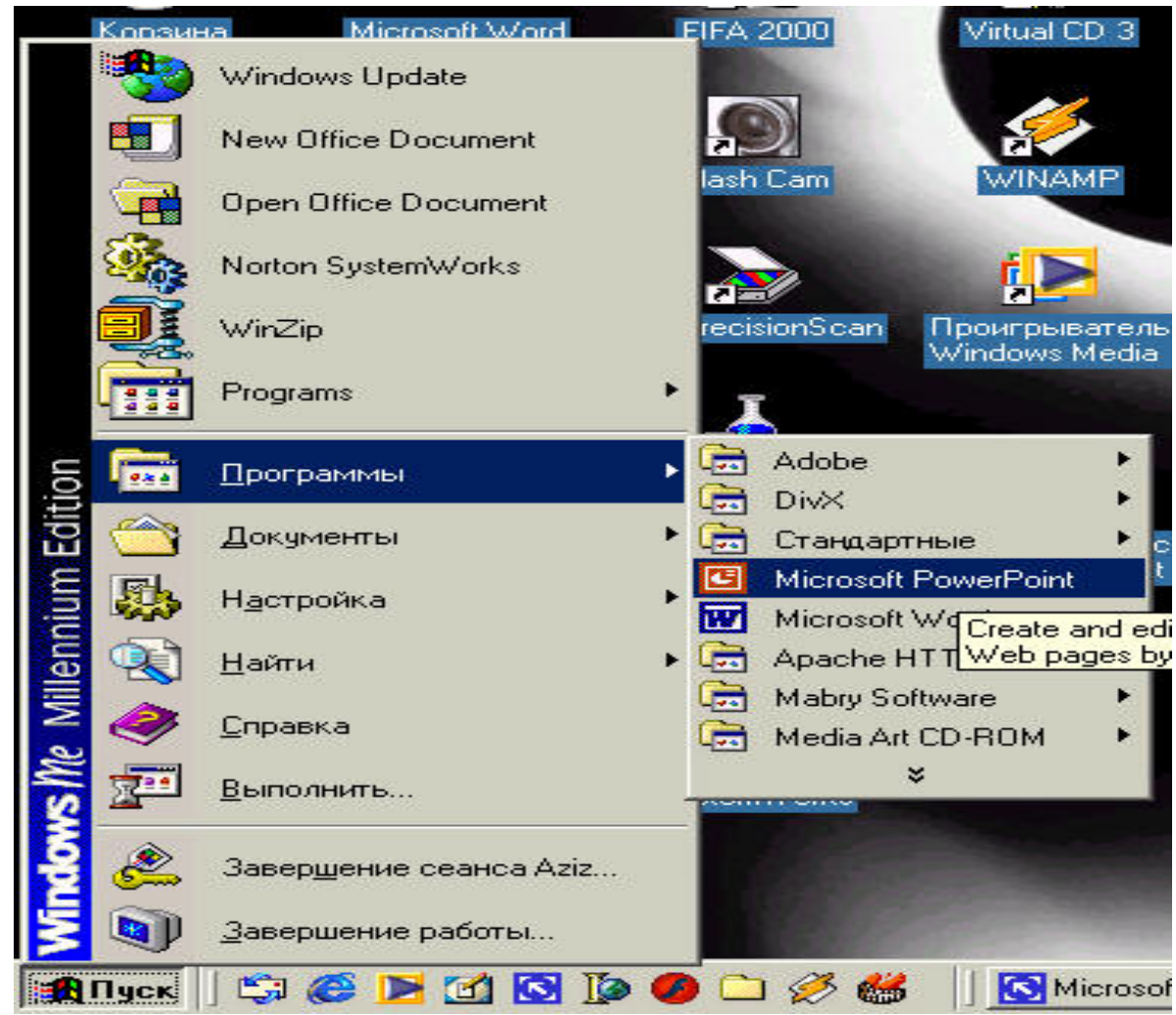
**Microsoft PowerPoint** – taqdimotlar yaratish dasturidir. Taqdimot – tartiblangan slaydlar to'plami bo'lib, ular yordamida konferensiyalarda chiqishlarni, bajargan ishingiz haqidagi ma'lumotlarni, ma'ruza va boshqalarni grafik ko'rinishda tushuntirib berishingiz mumkin.

**Slayd** – ma'lum bir o'lchamlarga ega bo'lgan ko'rgazmali varaq hisoblanadi. Unda biror maqsad bilan yaratilayotgan namoyish elementlari joylanadi.

**Prezentatsiya (Taqdimot)** – yaratilayotgan slaydlar turkumi va uni namoyish etish uchun tashkil etilgan fayl.

*MS PowerPoint dasturini ishga tushirish.*

**«Пуск» => «Программы» => «MS PowerPoint»**





# **Microsoft PowerPoint dasturi interfeysi:**

**PowerPoint** quyidasgilarni o`z ichiga oladi:

Sarlavha satri;

Menyu satri;

Vositalar paneli;

Ishchi oyna;

Vertikal va gorizontal aylantirish yo`lakchalari.

PowerPoint dasturining imkoniyatlari:

1. Taqdimotlar yaratish uchun shablonlardan foydalanish.
2. Amal va amallar ketma-ketligini bekor qilish.
3. Amal va amallar ketma-ketligini takrorlash.
4. Avtomatik saqlash rezhimini yangilaydi.
5. Microsoft Equation formulalar muharri bilan ishlash

6. Gipermuozhaatlar yaratish imkoniyati.
7. Orfografiya va grammatikani avtomatik tekshirish.
8. Turli xil formatlarni saqlash: ppt, gif, jpg, rtf, html.
9. Diagramma o`rnatish
10. Slaydlarga o`tishda animatsiyali effektlar hosil qilish.
11. Slayd obyekti uchun animatsiya hosil qilish.
12. Ovoz effektlari berish.
13. Taqdimot fonini hosil qilish.
14. Faylning PDF nushasini hosil qilish.
15. Taqdimotni chop etish.
16. Exsel jadvalini o`rnatish.
17. Jadvallar hosil qilish.
18. Ro'yxatlar hosil qilish.
19. Slaydlar nushashini hosil qilishi
20. Slaydlar o`rnini almashtirish.
21. Slaydlarni nomerlash.



## **Matn o`rnatish:**

1. Matnni kiritish.
2. " Надпис=Taqdimotning ixtiyoriy joyiga matn o`rnatish asbobidan foydalanish.

## **Rasmni o'rnatish:**

### **1. Odatiy rasmlarni o'rnatish:**

Buyruqlar ketma-ketligi:

Вставка, Рисунок, Картинки..

### **2. Fayldan rasmlarni o'rnatish:**

Buyruqlar ketma-ketligi:

Скачать, Файл, Поиск.

### **3. Almashinuv buferi yordamida rasmlarni o'rnatish.**

### **4. PowerPoint vositalari yordamida rasmlar yaratish.**

## Video va ovozni o'rnatish

1. To'plamdan videolarni o'rnatish.
2. To'plamdan ovozni sozlash.
3. Videoni fayldan o'rnatish.
4. Ovozni fayldan o'rnatish.

Buyruqlar ketma-ketligi:

Инсталляция, Фильмы и звук.

## **Diagramma o`rnatish:**

1. Diagrammani o'rnatish va tahrirlash.
2. Diagramma parametrlarini o'zgartirish:  
hajmli ko'rinish(uch o'lchovli proektsiya);  
chiziq turini o'zgartirish;  
diagramma fonini o'zgartirish;

## Savol va topshiriqlar

1. MS WORD matn protsessori qanday imkoniyatlarga ega?
2. Menyular qatorida qanday buyruqlar bor?
3. Xujjatni taxrirlash buyruqlari qaysi menyuda joylashgan?
4. Rasm yoki matn bo`lagini ko'chirish qanday bajariladi?
5. Matn bo`lagini izlash qanday amalga oshiriladi?
6. Matn bo`lagini boshqasi bilan almashtirish jarayonini tushuntirib bering.
7. Matnni formatlash deganda nimani tushunasiz?
8. Formatlash buyruqlari qaysi menyuda joylashgan?
9. MS PowerPoint qanday dastur ?
10. Slaydga matnni kiritish va taxrirlash usullarini tavsiflab bering.
11. Maxsus effekt deganda nima tushuniladi?
12. Maxsus effekt o`rnatishda qaysi muloqot oynasidan foydalaniladi?
13. Taqdimotga jadvallar qo'yishni tushuntirib bering.
14. Diagrammalar qo'yish jarayonini aytib bering.
15. Slaydlarni olib tashlash uchun qanday ishlar bajariladi?