

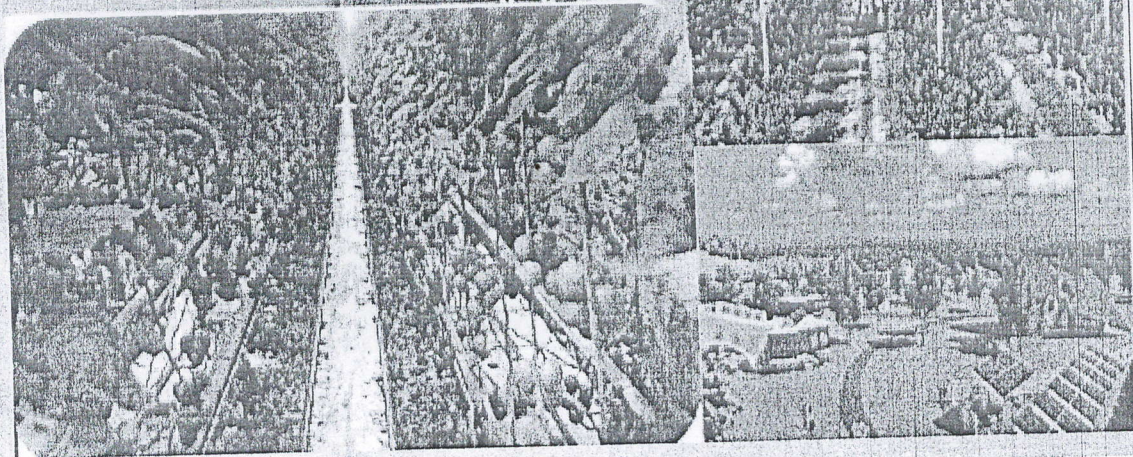
# O'ZBEKISTON ISSN 2181-502X

## QISHLOQ VA SUV XO'JALIGI

Махсус сон. 2019



ИННОВАЦИОН ҲОЯЛАР –  
ТАРАККИЁТ ГАРОВИ





Н.АБДУЛШЕВ, А.ЖУРАЕВ, А.МУРТАЗОВЕВ. Ғўза қаторлари орасида бўйтама пол қосиш қилишида тушунинг физик-механик ҳолатлари.....	37
Р.МУРОДОВ, М.БАРНАҒВА. Экспериментальное изучение вязкости почвы.....	39
Ш.САГТОРОВ, А.АБДУЛОВ. Дала ўқув амалиётларида замонавий геодезик технологияларни қўлдан	40
ШАХМЕДОВ, О.ХОЛОВ, А.НИҒМАТОВ. Қуёвга 1 квт дан 10 квт гача бўлган	42
двигательларни пиласофдан қўлданнишни роқибати бўйича анжомлиқ қуришга.....	42
Б.ХАКИМОВ, Л.БАБАЖАНОВ. Аралашмали ёпирақларни қиздириб узатиш қурилмасининг таълими	
Э.ҒАНИБОЕВА, Н.ХОЛИҚОВА, А.БОЗОРБОВЕВ, Н.ТЕМНІРҚУЛОВА. Мотор мойларининг	43
таркибига сув ва меканик арашамасининг давлатга ишига таъсири.....	44
Н.НУРАДИЕВА, А.БОҚИЕВ. Ўсимликларга қатор ортаб ишлаб берувчи электр мезони қуришга.....	
М.ИБРАГИМОВ, Ҳ.ХАЛИҚНАЗАРОВ, О.МАТЧОНОВ. Техник элгит қамқилишни	46
қамқилишни шартли ва қосишга усулларни мақсадли фойдаланиш.....	
А.САДРОВ, Б.ТУЛАҒАНОВ, Р.ХУДОЙҚУЛОВ. Чўл илгир озуқасиз ўсимликларининг	47
урут арашамасини йиғувчи машина.....	
Р.НОСУРОВ, М.ИБРАГИМОВ, У.ХАЛИҚНАЗАРОВ. Линейный электроспривод	49
кормораздатчиків животноводческих ферм крупного рогатого скота.....	
Н.МАРКАЕВ, Ҳ.ХОЛИҚНАЗАРОВ, Ш.ЮСУПОВ, Х.ХАКИМОВ. Электромеханик майлон	50
энергиясин электротехнологик мақсадларда фойдаланиш имкониятлари.....	51
У.ҲАСАНОВ, А.ЖУРАЕВ. Техника агрегатлари самардорлигини ошириш	
Р.РУЗИЕВ, Н.ЭИМАТОВ, Б.ДАВРОНОВ, Ш.ХОЛИҚОВ. Суғур эълитларининг сутчилик	52
мажмуасида озиментирини техновогис.....	
Л.ОРТИҚОВА. Қилишум чўл ва айлари йилотларининг ҳосилдорлигини анжомли	53
усуллари ва чоралари.....	
Н.ХАСАНОВ, Ж.ҚУЧҚОРОВ, У.ҲАСАНОВ, М.МУРАДОВ. Экин майлонларини текислигида	55
техника агрегатларининг узумли ишлага таъсирига ўрганиш.....	
Ж.ҚУЧҚОРОВ, Н.ХАСАНОВ, А.ЖУРАЕВ, Б.ТУРАЕВ. Уаун базали текислигида ўрилган	56
компьютурли қуришларининг қариндаги аниқли.....	
Х.НУРИДДИНОВ, Ж.РЎЗИҚУЛОВ, Д.АШПРОВ, Г.ШИЛОЕВА. Ғўза қатор оралигида бўйтама	58
пол қосиш қилиш қурилмаси шартлининг тўлиш коэффициентини аниқли.....	
З.ЭРТАШОВ, Ж.РЎЗИҚУЛОВ, Б.ТУРАЕВ, Н.ФАРМОНОВ. Ғўза қатор оралигида бўйтама пол	59
қосиш қилиш қурилмасининг энергия тежамдорлиги ва земек параметрларининг таъсири.....	
Ҳ.ОЛИМОВ, З.ЭРТАШОВ, Қ.РЎЗИҚУЛОВ, Ж.РЎЗИҚУЛОВ. Ғўза қатор оралигида бўйтама	61
пол қосиш қилиш қурилмаси буёқлари йуқатиришнинг параметрларини асосли.....	
А.ЖУРАЕВ, Н.ХАСАНОВ, С.ОРЗНЕВ, Ж.РЎЗИҚУЛОВ. Муваққит арашамаси иш самардорлигини ошириш	62
У.ХОЛИЕРОВ, С.НОСИРОВА. Ўрмон қўлигида истиқоматли ташкилотларини равоқилтириш муаммолари	64
А.БАБАДЖАНОВ, Ф.ШАФҚАРОВ. Аграр соқад илмай ташкилот ишларини моллақилтириш	65
техника тармонлиқларининг истиқоматли асосли.....	66
М.МАҚСУДОВА. Пардонларини самовонлиқ равоқилтириш	68
А.ИНОБАТОВ, Ф.ПОЛВОНОВ. Жилон чораларида ишлаб чиқариш равоқилтириш имкониятлари	
А.РАДЖАБОВ, М.ИБРАГИМОВ, Н.ЭИШУЛАТОВ. Мева ширбати ишлаб чиқаришда энергия	69
самардорлигини ошириш усуллари.....	70
Х.КАРИМОВА. Математик моделлар орқали ерлик фойдаланишнинг оптимал вариантларини аниқли	71
А.МЕРҒАНОВ. Мева-субъект мақсудларини ташкилотларини ташкилотли мақсудли қусулди.....	73
Ш.ЗИЯЕВА. Применение новых информационных технологий при совершенствовании управления сельского хозяйства.....	74
Б.РАХМАНҚУЛОВА, Д.ТОЛПОВА. Основы организации развития информационно-консультационной	75
службы в аграрном секторе.....	76
З.АБДУЛЛАЕВ, С.МИРЗАЕВ. Соотнесение результатов расчета и вывод рыночной стоимости сельскохозяйства.....	77
Л.ИСАЕВА. Душакли дон мезилар – қўшмачи даромад манбаи.....	78
М.АЗИМОВА. Осушмақилларни қўлданнишнинг шартли қосишга таъсири ва истиқоматли самардорлигини.....	
Г.ШОДМОНОВА. Қилишум қўлиги қордалари истиқоматли қилиш имкониятларинига услубий ёндашу.....	

Журнал Ўзбекистон Маълумот ва ахборот агентлигида 2019 йил 10 январда 0158-рекам билан қайта рўйхатли олинган.  
 Маълумотли: 100004, Тошкент ш. Шайхонзоҳур к.,  
 А. Навоий к., 44-уй.  
 Тел: +998 71-242-13-34,  
 +998 71-242-13-24.  
 www.qjjournal.uz  
 E-mail: uzqj\_journal@mail.ru,  
 qjjournal@yandex.ru  
 telegram kanali: qjjournal.uz

© «O'zbekiston qishloq va suv xo'jaligi»

Босмақилга топширилди: 2019 йил 11 ноябра. Босишга руқсат этилди: 2019 йил 11 ноябра. Қоса билан 60x841/8.  
 Офсет усулида офсет қосага чип этилди. Ширин босма тобоғи 4,2. Наму қисоб тобоғи 5,0. Буёқилма №43. Нусқаси 200 дана.

«HLO MEDIA» МЧДЖ илғаб  
 бўлишда чоп этилди.  
 Қорлон мянлиги. Тошкент ширин, Учтара тумани,  
 Шираф ва Тўқмоқчи қулали қосишун.

Намбоғчи муҳаррир: Б.ЭСОНОВ  
 Дизайнер: Н.БОДАЕВА



## ОСНОВНЫЕ НАПРАВЛЕНИЯ РАЗВИТИЯ ИНФОРМАЦИОННО-КОНСУЛЬТАЦИОННОЙ СЛУЖБЫ В АГРАРНОМ СЕКТОРЕ

This article discusses the use of information and consulting services in the agricultural sector, which it will help to obtain timely information, properly use them for the effective operation of farms.

В Узбекистане ускоренными темпами развивается сельскохозяйственное производство, растет его наукоемкость, происходит углубление процесса разделения труда и становится очевидным, что достижение намеченных результатов зависит от все возрастающего числа спягаемых элементов. Среди них первостепенное значение приобретают информационные и консультационные услуги, особенно научно-технического характера. Информация превращается в непосредственную производительную силу. Информационная инфраструктура, как экономическая категория, из стихийного развития должна стать на путь устойчивого и целенаправленного развития, став одним из элементов в воспроизводственном процессе сельскохозяйственного производства.

Базовыми звеньями инфраструктуры являются научные и образовательные учреждения, органы управления аграрным комплексом, а также информационно-консультационные структуры, обслуживающие участников воспроизводственного процесса в сельском хозяйстве.

В современном воспроизводственном процессе отношения строятся по типу связей субъект (произвец) – товар – деньги – субъект (потребитель) и между основными субъектами рыночных отношений постоянно совершают движение производственные факторы, товары и деньги. Основными участниками такого циклического процесса (или потока) являются:

- 1) потребители сельскохозяйственной продукции и сырья;
- 2) предприятия, выпускающие преимущественно предметы потребления и материальные ресурсы;
- 3) организации, оказывающие разного рода услуги участникам воспроизводственного процесса в аграрном комплексе;
- 4) государство с его административными институтами.

В таком потоке экономическое функционирование воспроизводственного процесса в аграрном комплексе представляется как прямая и обратная связь четырех секторов – потребителей, предприятий, государства и инфраструктуры, которая объединяет потоки производственных ресурсов, товаров и денег в единое целое.

С учетом инфраструктурного аспекта воспроизводственный процесс в аграрном комплексе можно представить в виде четырех глобальных подсистем:

- 1) производство продукции и обеспечение ресурсами;
- 2) производственный и научный агросервис;
- 3) организации территориальной инфраструктуры, оказывающие услуги участникам воспроизводственного процесса в аграрном комплексе;
- 4) потребители сельскохозяйственной продукции и сырья.

Первостепенной задачей периода становления новых экономических отношений является инфраструктурное об-

устройство аграрного комплекса. Для ускорения процессов формирования его инфраструктурных звеньев необходимо создавать, развивать и совершенствовать условия для свободного движения научно-технической и рыночной информации в циклическом потоке воспроизводственного процесса. Осуществлять такое движение должна профессиональная служба, которая содействовала бы товаропроизводителям в анализе проблем и решении задач, стоящих перед ними, а также помогала бы внедрить современные научно-технические достижения и передовой опыт в сельскохозяйственное производство.

В настоящее время во многих странах имеются профессиональные службы, где их называют Extension service, конечной целью которых является повышение эффективности работы сельских товаропроизводителей. В государствах СНГ имеется опыт создания таких служб. В РФ принято эту службу называть информационно-консультационной службой АПК, которая призвана предоставлять услуги по организации и ведению предпринимательской деятельности, рыночную информацию, оказывать маркетинговые услуги.

При налаживании деятельности одним из важнейших и принципиальных вопросов является выбор приоритетных направлений развития службы, позволяющих обеспечить максимальный и быстрый эффект с наименьшими затратами. В мировой практике накоплен опыт применения ряда моделей организации ИКС, к числу которых относят:

Службы, созданные в структуре образовательных и научно-исследовательских учреждений сельскохозяйственного профиля.

Службы, созданные в структуре органов управления сельским хозяйством.

Службы, созданные как самостоятельные межведомственные организации.

Службы созданные по инициативе сельских товаропроизводителей.

Службы, созданные как структурные подразделения коммерческих фирм (поставщиков материальных ресурсов, услуг и др.).

Заключение. В мировой практике деятельность сельскохозяйственных ИКС отождествляется, прежде всего, с развитием людских ресурсов и направлена на передачу достижений новейшей науки и техники производителям сельскохозяйственной продукции.

Б. РАХМАНКУЛОВА, к.э.н.,  
Д. ТОЛИПОВА, ст. прфр.,  
ТИНКИС

### ЛИТЕРАТУРА

1. Чибисова Н. С. Применение информационных технологий в сельском хозяйстве России // Эконом науки № 13 – Март 2018. Технические науки.
2. Хамидов В.С., Абдуллаев З.С., Нисомов Қ. А. Экономия вальми мухримда касбий компьютерлашиқ махкамалашотариши (мониторинг).
3. Рахманкулова Б.О., Эмоми Ш.К., Сафарова Д.П. Қишлоқ ҳўжалишига ривожлантиришда хўжалиқ албонери тезлик оқимлариниғ ўрни // Агро Илим. Маълум сови, 2019.