

Мавзу: ИҚТИСОДИЙ ТАҲЛИЛ ИШНИ ТАШКИЛ ЭТИШ ВА УНИНГ АХБОРОТ БАЗАСИ

Режа:

1. Эркин иқтисодий муносабатлар шароитида хўжалик субъектларида иқтисодий таҳлил ўтказишнинг тартиби ва бажарилиши.
2. Таҳлилни ташкил этиш босқичлари.
3. Таҳлил натижаларини умумлаштириш ва расмийлаштириш.
4. Автоматик бошқариш системаси шароитида иқтисодий таҳлилни ташкил этишнинг хусусиятлари

- **Ўзбекистон Республикаси ижтимоий йўналтирилган бозор иқтисодиёти яратиш мақсадида иқтисодий ислохотларни босқичма-босқич амалга оширмоқда.**

Бозор муносабатлари соҳасида ҳар қандай хўжалик юритувчи субъектнинг ўз тасарруфидаги барча ресурслар - молиявий, моддий ва меҳнат ресурслари ҳаракати ҳамда улардан фойдаланиш самарадорлигини тўғри бошқаришни таъминлаши зарур бўлади. Аммо кўпгина корхона ва ташкилотлар иқтисодий мустақиллик ҳамда ички ва ташқи бозорда битимлар тузиш ҳуқуқини қўлга киритганларидан сўнг хўжалик юритишнинг янги шароитларига тайёр эмасликлари аён бўлиб қолди.

- **Бозор иқтисодиёти соҳасида бошқарув субъектларига фақат ахборотга эга бўлишнинг ўзи кифоя қилмайди. Бу ахборот билан ишлаш, тўғри хулосалар чиқариш ва улардан ишлаб чиқариш самарадорлигини ошириш мақсадида фойдаланиш зарур бўлади. Самарали бошқаришда энг муҳими ахборот ва ундан фойдалана билишдир.**
- **Иқтисодий ахборотлар билан ишлашнинг энг муҳим жиҳатларидан бири уни таҳлил қилишдир. Таҳдил давомида хўжалик фаолиятини ўрганишда ҳамда хулосалар чиқаришда асос бўладиган бир қатор кўрсаткичлардан фойдаланилади.**
- **Таҳлилий ишларни мувафаққиятли, самарали ўтказилиши уни ҳар томонлама ўйлаб, синчиклаб ташкил қилинишига боғлиқ. Уни ўтказилиши илмий характерга асосланган ва режа асосида амалга оширилиши лозим. Таҳлил ишлари олиб борилаётганда, у бир неча босқичларни босиб ўтади. Ушбу босқичларни босиб ўтиш жараёнида ҳар бир босқичнинг мазмуни олдиндан аниқланиши керак ва уларнинг бажарилиши маълум томонларга асосланган бўлиши лозим.**

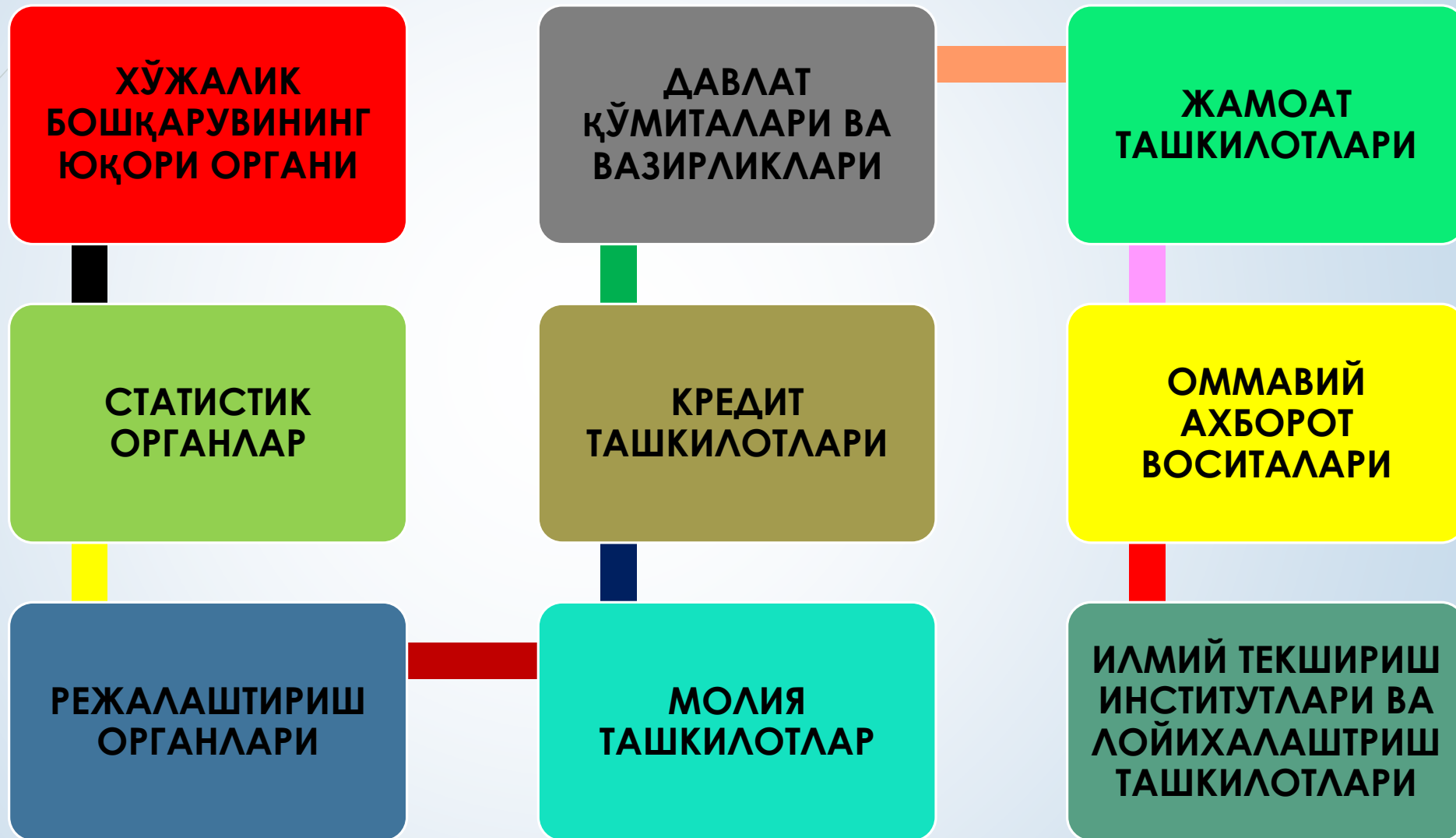
Иктисодий таҳлилни турлари



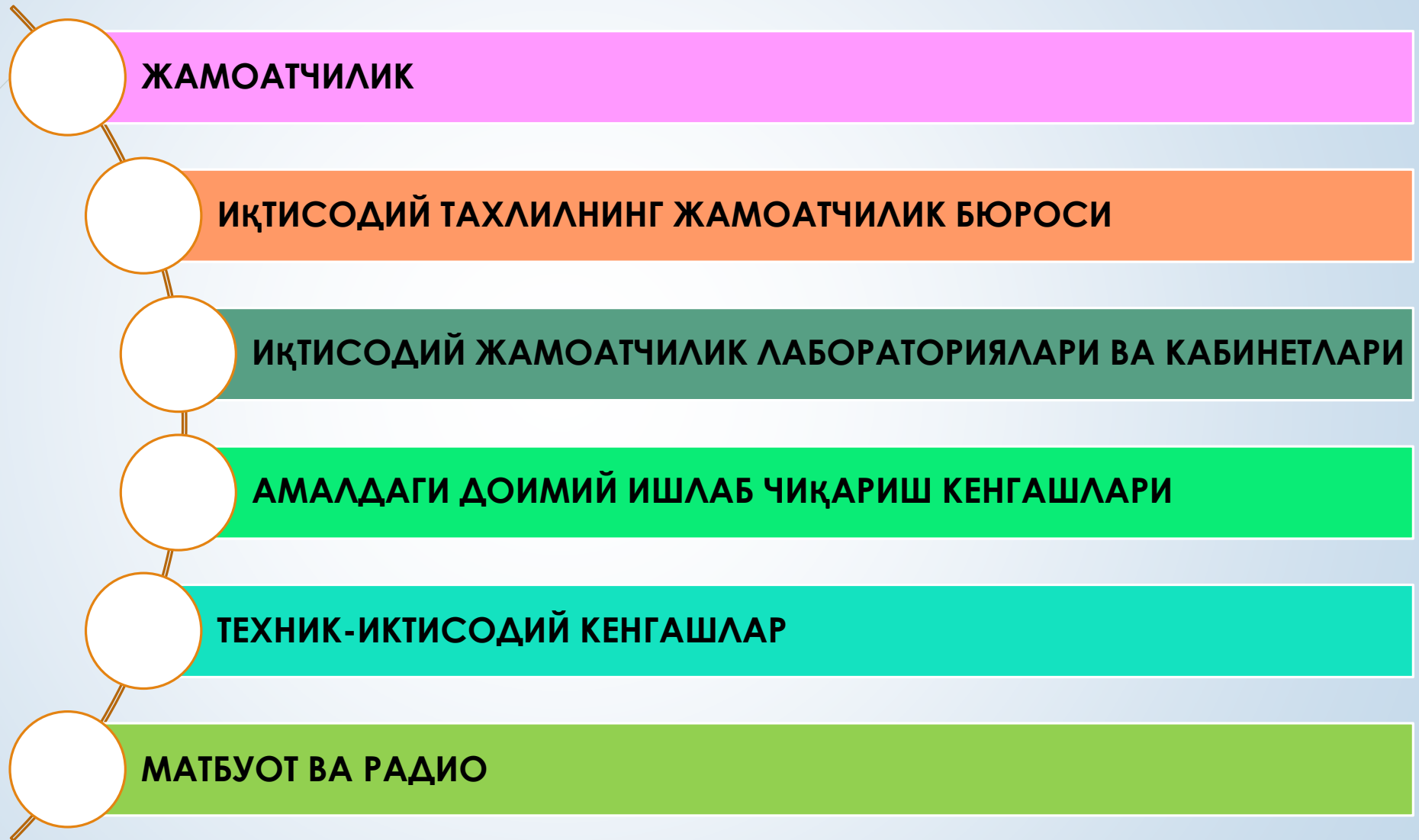
Ташқи

Ички

Ташқи таҳлил фойдаланувчилар



Ички таҳлил этишга:



Бошқарув тахлил этишга:



• ИҚТИСОДИЙ МАСАЛАЛАР БЎЙИЧА БОШ ДИРЕКТОР ЎРИНБОСАРИ ХИЗМАТИ.



• БИРЛАШМА(КОРХОНА)НИНГ ИҚТИСОД БЎЛИМИ



• ФИЛИАЛЛАР БОШҚАРУВИ



• ЦЕХ (БЎЛИМ) ЛАР БОШҚАРУВИ



• БИРЛАШМА (КОРХОНА)НИНГ ТЕХНИК БЎЛИМИ



• БРИГАДА ИШЧИЛАР

Иқтисодий таҳлилни ташкил этишнинг қуйидаги босқичлари келтириб ўтилган:

Таҳлил ўтказишнинг режаси ва дастурини тузиш босқичи.

Таҳлил учун керакли бўлган манбаларни аниклаш, йиғиш ҳамда ҳисобланадиган кўрсаткичларни белгилаш босқичи.

Тўпланган маълумотларнинг кўгрилигини текшириш ва таҳлил учун мослаштириш босқичи

Бевосита хўжалик субъектларининг барча соҳаларини белгиланган тартибда таҳлил қилиб чиқиш босқичи.

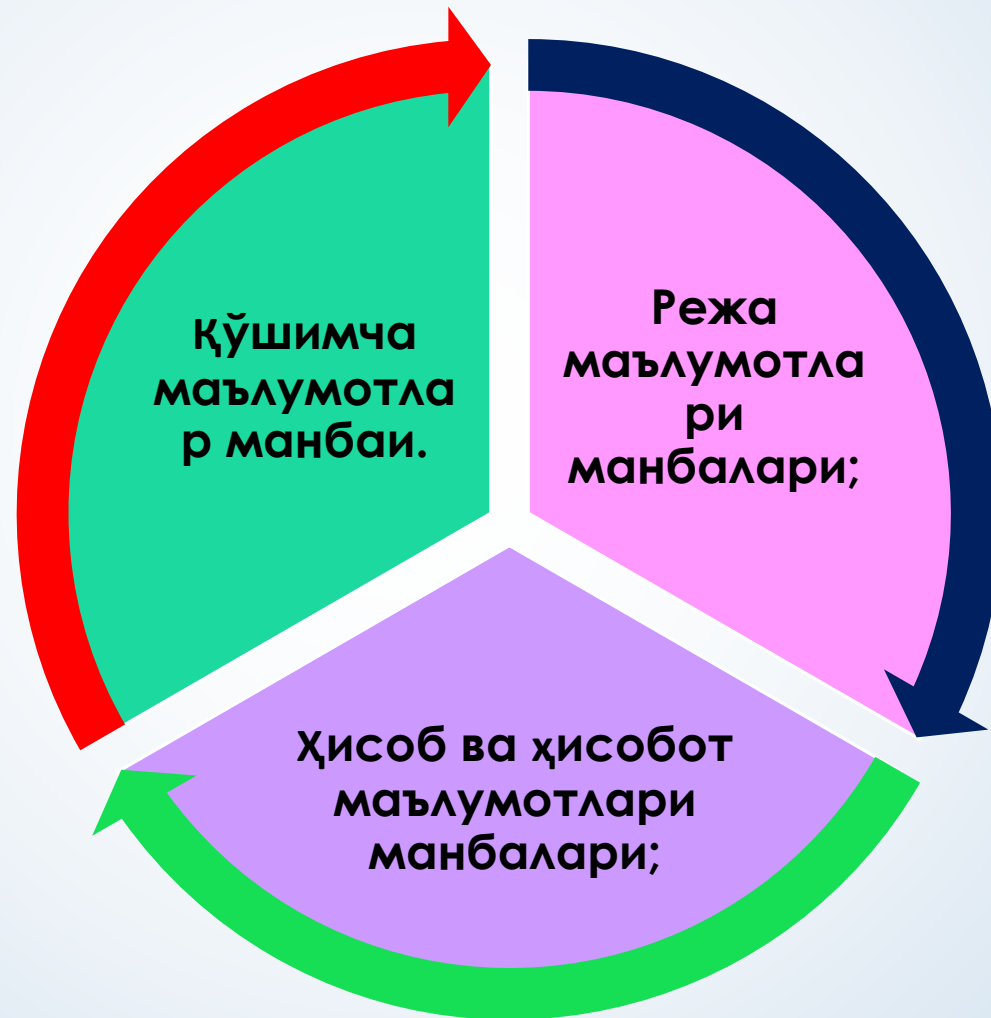
Таҳлил натижаларини умумлаштириш ва расмийлаштириш босқичи

Таҳлил натижасида илгор гоё ва тажрибаларни амалиётда кўллаш шарт-шароитларини курсатиб бериш ҳамда уларни амалиётга тадбиқ этиш босқичи.

**Таҳлил учун йиғилган маълумотларни
текшириш икки усулда олиб борилади:**



Тахлилда кўлланиладиган манбаларни қуйидаги босқичларга ажратишимиз мумкин бўлади:



Таҳлил натижаларини умумлаштириш ва расмийлаштириш

- Одатда таҳлил маълумотлари ва уларни натижалари уни ким ва нима мақсадда ўтказилганлигига қараб турли шаклда умумлаштирилиши мумкин. Корхона ва ташкилотларни хўжалик фаолияти таҳлилининг натижалари аналитик мавзулар ёки хўжаликни йиллик ҳисоботида илова қилинадиган баённома кўринишида ифода этилади.
- Таҳлил натижаларини умумлаштириш ва яқунлаш қайси турдаги таҳлилни ўтказганлигимизга қараб бажарилади. Масалан, корхоналарнинг йиллик ҳисоботи асосида ўтказилган жорий таҳлилнинг якуни, умумий хулосалар ёзиш ва юқори ташкилотларга тушунтириш хати тузиш орқали яқунланади. Айрим турдаги бошқа таҳлил турларининг натижалари эса мутахассисларни маърузаси, корхона раҳбарининг буйруғи, жамоанинг мажлис баёни, тафтиш комиссиясининг далолатномалари орқали умумлаштирилиши мумкин.
- **Таҳлил натижаларини умумлаштирганда** албатта эришилган натижалар, йўл қўйилган камчиликлар ҳамда ютуқлар аниқ рақамларда ва фактлар билан кўрсатилган бўлиши талаб этилади. Шунингдек, йўл қўйилган камчиликларни тузатиш чора-тадбирлари, яъни таклифлар ҳам кўрсатилади.
- **Иқтисодий таҳлил натижаларини расмийлаштириш** ва умумлаштиришга корхонанинг умум мажлис материаллари, турли хил диаграмма, жадвал ва графиклар тузиб меҳнаткаш оммага кўрсатма сифатида осиб қўйиш, ойнома ва рўзнома сахифаларида маълумотларни чоп этиш, ахборот доскаларидаги кўрсаткичларни эълон қилиб бориш ҳам ҳисобланади.

- **Аналитик ёзув** корхона ва ташкилотларни хўжалик фаолияти якунлари бўйича йиллик ёки чораклик ҳисоботида тушунтириш хатлари, юқори ташкилотларни уларга бўйсинувчи ташкилотлар хулосалари каби бўлади.
- **Тушунтириш хати** режани бажарилиши ҳақидаги умумий характеристикада ва кўрсаткичларни аввалги даврларга нисбатан ўзгарганлик маълумотларидан бошланади. Сўнгра натижанинг режадан тафовути сабаблари, айрим омилларнинг ўзаро боғланиши ва уларнинг хўжалик фаолияти кўрсаткичлари ифодаланади.
- **Аналитик ҳисоб** - китоблар аналитик жадваллар кўринишида расмийлаштирилади. Уларни ҳар бирига хулосалар ва кўрсаткичларнинг ўзаро боғлиқлигини ечиб берувчи матнли иловалар берилди.
- **Баённома**ни хотима қисмида хулосалар, аниқланган камчиликларни тузатиш йўл-йўриқлари, ишлаб чиқариш самарадорлигини оширишга доир резервлардан фойдаланиш юзасидан конкрет (аниқ) таклифлар баён қилинади. Баённома тушунарли, илмий асосланган, ихчам, аналитик жадваллар билан боғланган бўлиши керак бўлади. Бозор иқтисодиёти шароитида бундай таҳлил корхона раҳбарининг харидорларни умумий йиғилишидаги маърузаси учун зарур бўлади.
- Хўжалик юритувчи субъектларни иқтисодий таҳлил қилишдан олинadиган натижа уни ахборот ва методик қўлланмалар билан таъминланганлик даражасига боғлиқ. Таҳлилни ахборот билан таъминлашда бош ролини бухгалтерия ҳисоби ва ҳисоботи эгаллайди, сабаби бу манбаларда хўжалик фаолияти ва унинг натижалари ўз аксини топган. Бирламчи ва жамланган ҳисоб регисторидаги маълумотларни ўз вақтида ва тўла-тўқис таҳлил қилиш режани бажарилишига, хўжалик фаолиятини яхшилашга қаратилади.

Автоматик бошқариш системаси шароитида иқтисодий таҳлилни ташкил этишнинг хусусиятлари

➔ **Хўжалик фаолиятини автоматик бошқариш системаси шароитида ташкил этиш дейилганда, электрон ҳисоблаш машиналари (компьютерлар) ёрдамида ва иқтисодий математик усуллари қўллаган ҳолда ишлаб чиқаришнинг муҳим соҳаларини аниқ ва тўғри бошқариш вазифаларини амалга ошириш мақсадида ташкил этиш тушунилади.**

Бундай амалга ошириш уч хил йўналишда бўлиши мумкин,
яъни:



Хўжалик фаолиятини таҳлил этишнинг автоматик бошқариш системаси шароитида амалга ошириш қуйидаги принципларга амал қилади:

Аниқ мақсадга эга эканлиги
системалашганлиги;



Комплекслилиги;



Ихчамлашганлиги;

Узлуксизлик ва
мунтазамлилик;

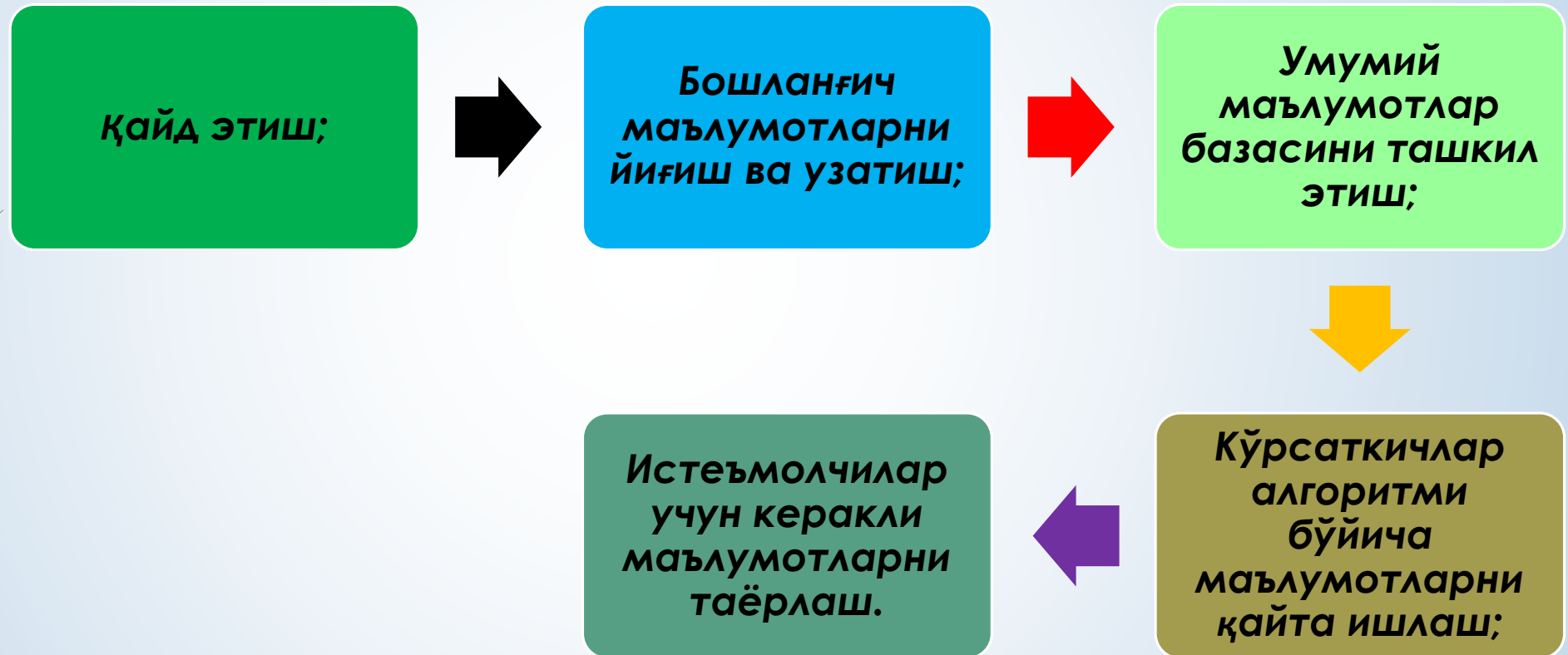


Таққосланиш
имкониятини кенглиги;



Ечим лойиҳаси аниқ ва
ихчамлиги

Автоматик бошқариш системаси шароитида таҳлил этиш қуйидаги шароитда бажарилади:



Комплекс автоматлашган шароитда таҳлил учун керакли маълумотлардан фойдаланиш хусусиятлари маълум даражада имкониятларни очиб беради:

Бошланғич ҳужжатлар - ҳисоб, статистика норматив маълумотлар ЭХМнинг хотирасига қўйилиб фақат бир хил манбаа, яъни машина хотирасига олинади;

Таҳлил учун керакли турли мураккаб ҳисоблашлар маълум секундларда бажарилади;

Таъсир этувчи омилларни машиналар аниқ кўрсатиб беради;

Таҳлил учун керакли маълумотлар ва таҳдил натижалари ўрнатилган шаклда- машинаграмма, табелограммаларда ифодаланади;

Турли хил иқтисодий маълумотлар машиналар учун бир хил шифр ва кодларда киритилади.