

Сув ресурсларидан мукаммал фойдаланиш ва муҳофаза қилиш схемаси



СРМФМҚ схемаси

- Сув ҳавзаларидан мукаммал фойдаланиш ва муҳофаза қилиш схемалари сув ҳавзаларининг ҳолати ва улардан фойдаланиш бўйича **тизимлаштирилган** маълумотларни ўз ичига олади ва
- сувни бошқариш тадбирлари ва
- дарё ҳавзалари чегараларида жойлашган сув ҳавзаларини муҳофаза қилиш тадбирларини амалга ошириш учун асосдир.

СРМФМҚ схемаларини ишлаб чиқиш мақсадлари:

1. сув хавзаларига антропоген таъсирни чегаравий миқдорларини аниқлаш учун
2. Келажакда сув ресурсларига бўлган талабни аниқлаш учун
3. Сув ресурсарини муҳофаза қилиш учун
4. Сув манбаларини салбий таъсирини олдини олишга қаратилган тадбирлар йўналишини аниқлаш учун

Сув ҳавзаларидан мукаммал фойдаланиш ва муҳофаза қилиш схемалари:

ушбу схемаларнинг амал қилиш даври учун сув
ҳавзаларида

- **сув сифатининг** мақсадли кўрсаткичлари,
- **сув хўжалиги** тадбирлари ва
- **сув ҳавзаларини муҳофаза** қилиш тадбирлари
рўйхати ишлаб чиқилади

СУВ ХЎЖАЛИГИ БАЛАНСИ

- Дарё ҳавзалари чегараларида фойдаланиш учун мавжуд бўлган сув ресурсларининг миқдори ва ривожланиш даражасини баҳолаш ва турли хил сув шароитларида дарё ҳавзалари, сув ҳавзалари, сув хўжалиги ҳудудлари чегараларида фойдаланиш учун мавжуд бўлган сув ресурсларига нисбатан сувдан фойдаланувчиларнинг сув ресурсларига бўлган еhtiёжларини ҳисоблаш (сув ҳавзаларини ҳисобга олган ҳолда).
- ер усти ва ер ости сув оқимларининг турли даврларда нотекис тақсимланишини,
- ер усти сувларининг ҳудудий қайта тақсимланишини,
- ер ости сув ҳавзаларининг сув ресурсларини тўлдиришни ҳисобга олиш)

- Сув ҳавзасидан сув ресурсларини олиш (олиб чиқиш) **чегаралари** ва турли хил сув шароитида Дарё ҳавзалари, сув ҳавзалари,
- сув хўжалиги ҳудудлари чегараларида сифат стандартларига мос келадиган **оқава сувларни чиқариш чегаралари** (лимитлар);
- **сув ҳавзасидан сув ресурсларини олиш (олиб чиқиш)** ва **оқава сувларни чиқариш квоталари** турли хил сув шароитида Дарё ҳавзалари, суб-ҳавзалар, сувни бошқариш жойлари чегараларидаги **стандартлар** ишлаб чиқилади

- сув тошқинлари ва сувнинг бошқа турдаги салбий оқибатларини камайтиришнинг асосий мақсадли кўрсаткичлари,
- ушбу кўрсаткичларга эришишга қаратилган чора-тадбирлар рўйхати
- сув ҳавзаларидан комплекс фойдаланиш ва муҳофаза қилиш схемаларини амалга ошириш учун зарур молиявий ресурсларнинг тахминий миқдори.

- **Сув ҳавзаларидан мукаммал фойдаланиш ва муҳофаза қилиш схемалари давлат ҳокимияти ва маҳаллий ўзини ўзи бошқариш органлари учун мажбурийдир.**
- **6. Сув ҳавзаларидан мукаммал фойдаланиш ва муҳофаза қилиш схемаларини ишлаб чиқиш, тасдиқлаш ва амалга ошириш тартиби, ушбу схемаларга ўзгартиришлар киритиш ҳукумат томонидан белгиланади**

Дон дарёси ҳавзаси мисолида СРМФМҚ схемасининг таркиби.

№№ китоб	
<u>Китоб 1</u>	Дарё хавзаси умумий шархи
<u>Китоб 2</u>	Экологик шароитни баҳолаш ва дарё хавзасини асосий муамолари
<u>Китоб 3</u>	Мақсад кўрстакичи
<u>Китоб 4</u>	Сув хўжалик баланси ва ифлослантирувчи модалар баланси
<u>Китоб 5</u>	Сув ҳавзаларидан сув олиш ва оқава сувларни оқизиш чегаралари ва квоталари
<u>Китоб 6</u>	Дарё хавзасининг мақсадли ҳолатига эришиш бўйича чора-тадбирлар рўйхати

Қўшимча маълумот

Қўшимча маълумотлар I	Вазиятни баҳолаш, ижро этувчи ва прогноз хариталари тўплами
Қўшимча маълумотлар II	<u>Умумий Хулосани тушунтириш хат</u>
Қўшимча маълумотлар III	<u>Хулосани тушунтириш хат (китоб 1)</u>
Қўшимча маълумотлар IV	<u>Хулосани тушунтириш хат (китоб 2)</u>
Қўшимча маълумотлар V	<u>Хулосани тушунтириш хат (китоб 3)</u>

- КИРИШ 91
- ДАРЁ ҲАВЗАСИНИНГ ТАВСИФИ 101.1
- ҲУДУД РЕЛЬЕФИ.
- ГИДРОГРАФИЯ 121.3
- ГЕОМОРФОЛОГИЯ 151.4
- ТУПРОҚ 201.5
- ИҚЛИМ 35

- 2 ДАРЁ ҲАВЗАСИ ҲУДУДИНИНГ ИЖТИМОИЙ-ИҚТИСОДИЙ ХУСУСИЯТЛАРИ 43
- 2.1 ДАРЁ ҲАВЗАСИ ҲУДУДИНИНГ ИЖТИМОИЙ-ИҚТИСОДИЙ КЎРСАТКИЧЛАРИ ТАҲЛИЛИ.2000-2007 ЙИЛЛАР УЧУН ДОН . 43
- 2.2 ДАРЁ ҲАВЗАСИ ҲУДУДИНИ УЗОҚ МУДДАТЛИ ИЖТИМОИЙ-ИҚТИСОДИЙ РИВОЖЛАНТИРИШНИНГ АСОСИЙ КЎРСАТКИЧЛАРИ ПРОГНОЗИ. 2020 2050 ГАЧА

- 3 ЕР УСТИ СУВ РЕСУРСЛАРИ 60
- 3.1 ГИДРОЛОГИК ТАДҚИҚОТЛАР 60
- 3.2 ДОН ДАРЁСИНИ СУВ ХЎЖАЛИГИ РАЁНЛАШТИРИШ
- 3.3 ДАРЁ ҲАВЗАСИНИНГ ГИДРОЛОГИК ХУСУСИЯТЛАРИ 78
- 3.3.1 ДАРЁЛАРНИНГ СУВ РЕЖИМИ 78
- 3.3.2 ЙИЛЛИК ОҚИМ 78
- 3.3.3 ЙИЛЛИК ОҚИМ ТАҚСИМОТИ 80
- 3.3.4 МИНИМАЛ СУВ САРФИ 81
- 3.3.5 БАҲОРГИ ТОШҚИН ОҚИМИ 88

- 4 ЕР ОСТИ СУВЛАРИ 90
- 4.1 ДАРЁ ҲАВЗАСИНИ ГИДРОГЕОЛОГИК ЎРГАНИШ 90
- 4.1.1 ЕР ОСТИ СУВЛАРИНИНГ ПРОГНОЗ РЕСУРСЛАРИ ВА ЭКСПЛУАТАЦИОН ЗАХИРАЛАРИ 90
- 4.1.2 ЕР ОСТИ СУВЛАРИНИ КУЗАТИШ ТИЗИМИНИНГ ҲОЛАТИ 95
- 4.2 ДАРЁ ҲАВЗАСИНИНГ ГИДРОГЕОЛОГИК ХУСУСИЯТЛАРИ 99
- 4.2.1 ГИДРОГЕОЛОГИК ШАРОИТЛАР 99
- 4.2.2 ЕР ОСТИ СУВЛАРИНИ ИФЛОСЛАНИШДАН МУҲОФАЗА ҚИЛИШ 109
- 4.3 ЧУЧУК ЕР ОСТИ СУВЛАРИ РЕСУРСЛАРИНИНГ ИҚТИСОДИЙ РИВОЖЛАНИШ ХУСУСИЯТЛАРИ 112
- 4.4 ЕР ОСТИ СУВЛАРИДАН ФОЙДАЛАНИШ 117

- 5 ҲАВЗАНИНГ ИҚТИСОДИЙ РИВОЖЛАНИШИНИНГ ХУСУСИЯТЛАРИ ВА МАВЖУД СУВ ИНФРАТУЗИЛМАСИ
- 5.1 ДАРЁ ҲАВЗАСИНИНГ ТАБИАТ ЗОНАЛАРИ ВА ЛАНДШАФТЛАРИ.
- 5.2 ҲАВЗАНИНГ АЛОҲИДА МУҲОФАЗА ЭТИЛАДИГАН ТАБИИЙ ҲУДУДЛАРИ
- 5.3 ДОН ДАРЁСИ ҲАВЗАСИДАГИ РАМСАР ЕРЛАРИ
- 5.3.1 ДОН ДЕЛТАСИ
- 5.3.2 ВЕСЕЛОВСКОЕ СУВ ОМБОРИ
- 5.3.3 МАНЙЧ КЎЛИ

- 5.4 сув ресурсларини тартибга солиш ва тақсимлашнинг техник схемаси
- 5.5 сув ҳавзаларидан фойдаланиш хусусиятлари
- 5.5.1 сув хўжалиги мажмуаси ва ҳавзадаги сув ресурсларидан фойдаланиш
- 5.5.2 сув таъминоти
- 5.5.3 ерларни суғориш
- 5.5.4 сув транспорти
- 5.5.5 балиқчилик
- 5.5.6 гидроэнергетика
- 5.6 хулоса
- дон дарёси сув ресурсларидан замонавий даражада фойдаланиш кўрсаткичлари

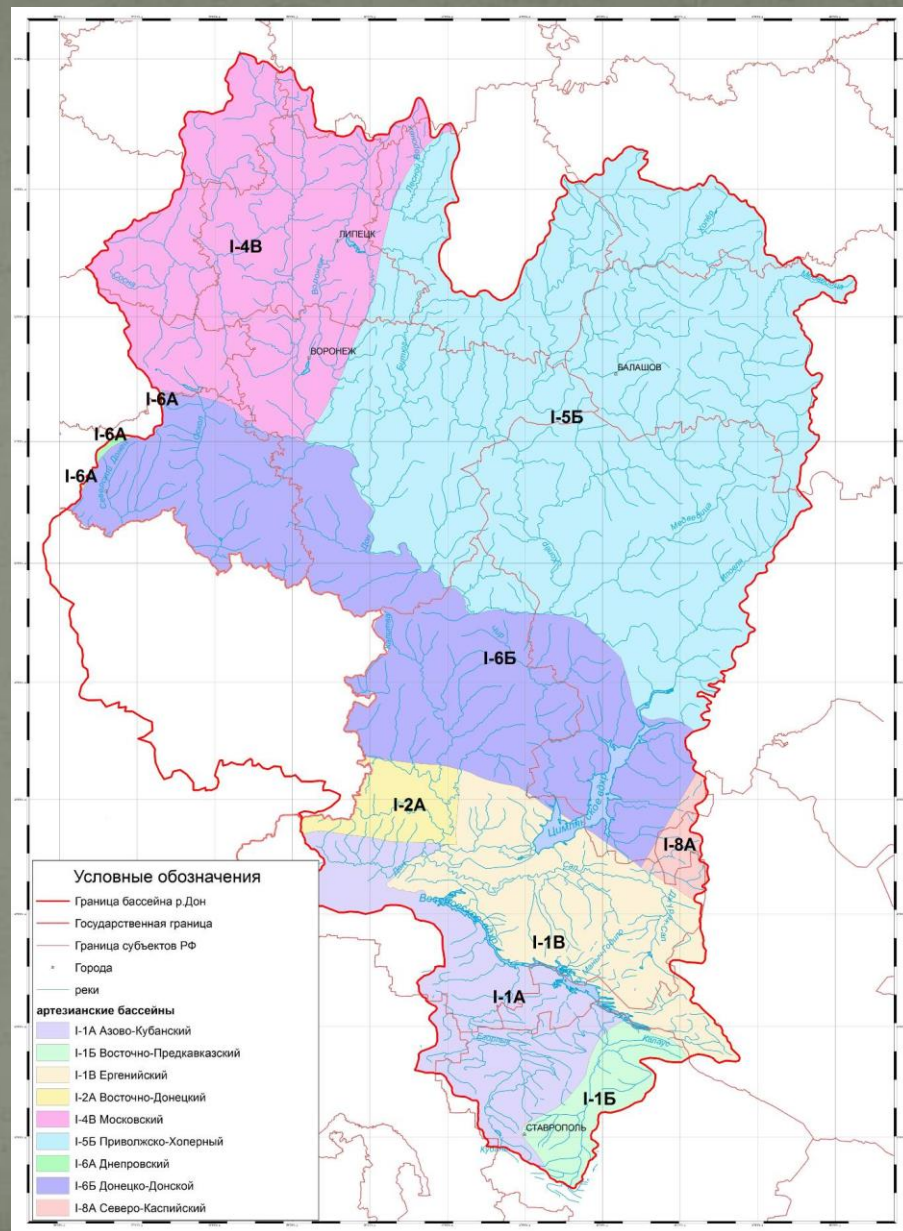
- ДОН ДАРЁСИ СУВ ҲАВЗАЛАРИ ВА УЛАРНИНГ ҚИСМЛАРИ РЎЙХАТИ,
- СУВЛАРНИНГ САЛБИЙ ТАЪСИРИНИ МУҲОФАЗА ҚИЛИШ ВА ОЛДИНИ ОЛИШ ҲАМДА УНГА НИСБАТАН ОҚИБАТЛАРИНИ БАРТАРАФ ЭТИШ ЧОРА-ТАДБИРЛАРИНИ АМАЛГА ОШИРИШ ДАВЛАТ ҲОКИМИЯТИ ОРГАНЛАРИГА ЮКЛАТИЛГАН

МЕЁРИЙ МАНБАЛАР

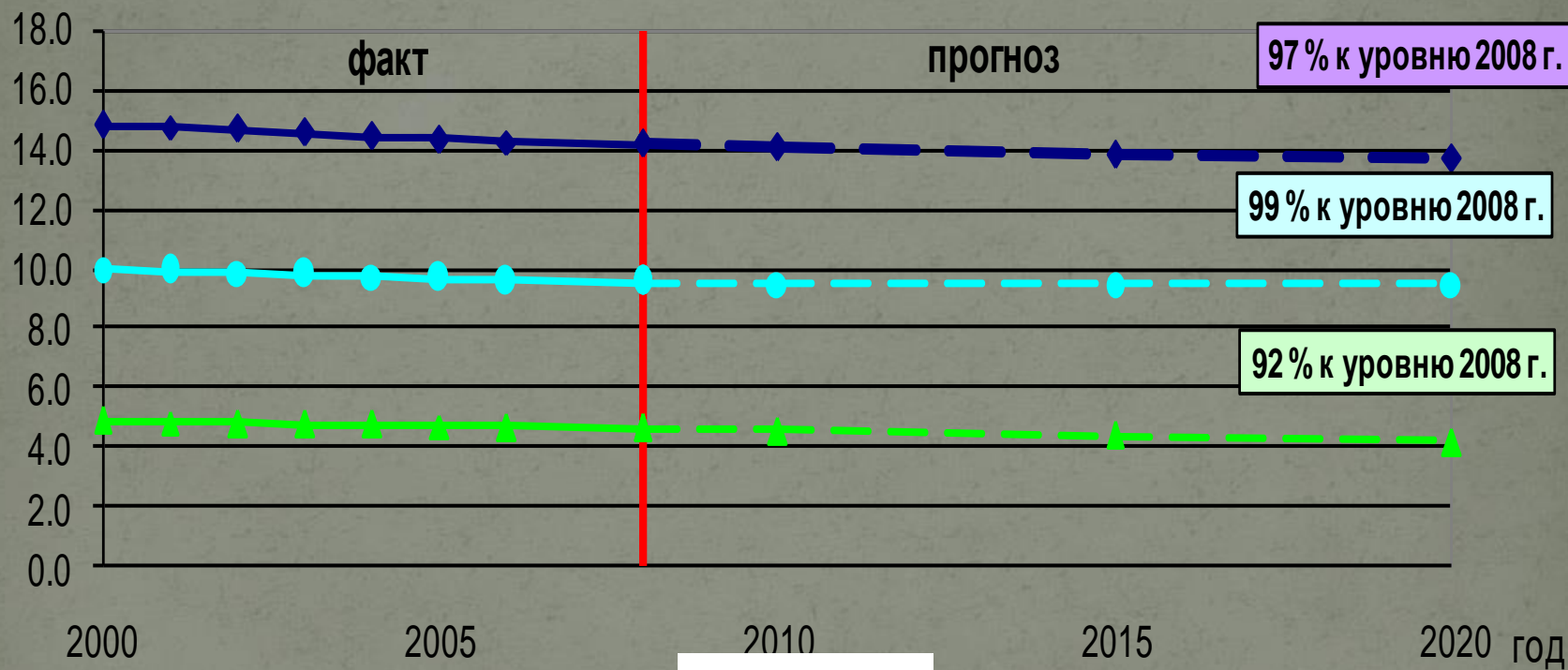
- Сув ҳавзаларидан мукаммал фойдаланиш ва муҳофаза қилиш схемалари сув ҳавзаларининг ҳолати ва улардан фойдаланиш бўйича тизимлаштирилган материалларни ўз ичига олади ва сувни бошқариш тадбирлари ва Дарё ҳавзалари чегараларида жойлашган сув ҳавзаларини муҳофаза қилиш тадбирларини амалга ошириш учун асосдир

- Сув хўжалиги худудни раёнлаштириш- гидрографик бирликларни сув хўжалиги худудларига бўлиш
- Гидрографик бирликлар
- Дарё ҳавзаси ва Дарё ҳавзасининг асосий дарёсига оқиб тушадиган дарёнинг қуйи ҳавзаси

- Дарё ҳавзаси учун схема лойиҳаси доирасида ушбу вазифаларни ҳал қилиш натижалари қуйидаги китобларда келтирилган
- :1. Дарё ҳавзасининг умумий хусусиятлари.
- 2. Дарё ҳавзасининг экологик ҳолати ва асосий муаммоларини баҳолаш.
- 3. Мақсадли кўрсаткичлар
- 4. Сувни бошқариш баланслари ва ифлослантирувчи моддалар баланслари.
- 5. Сув ҳавзаларидан сув олиш ва оқава сувларни оқизиш чегаралари ва квоталари.
- 6. Дарё ҳавзасининг мақсадли ҳолатига эришиш бўйича чора-тадбирлар рўйхати.



Дон дарё хавзаси аҳоли сонини башорати , млн. одам.

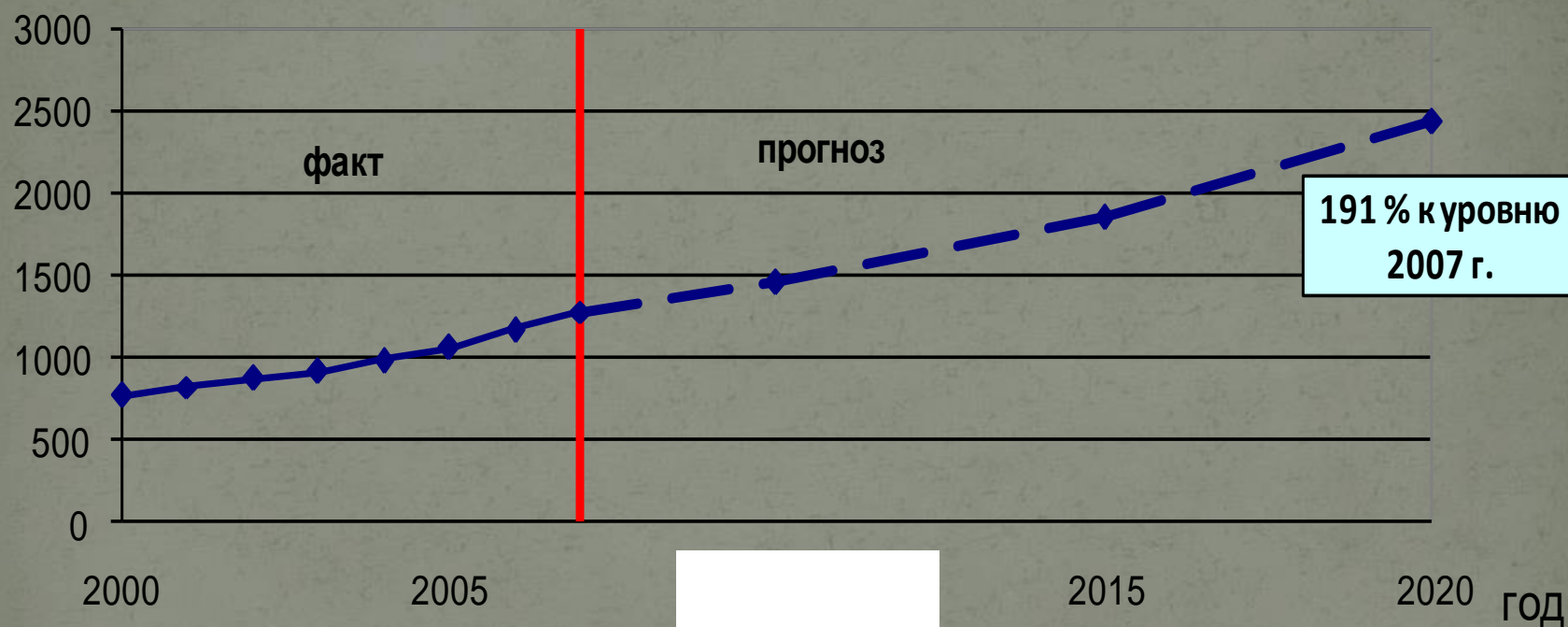


◆ Численность населения

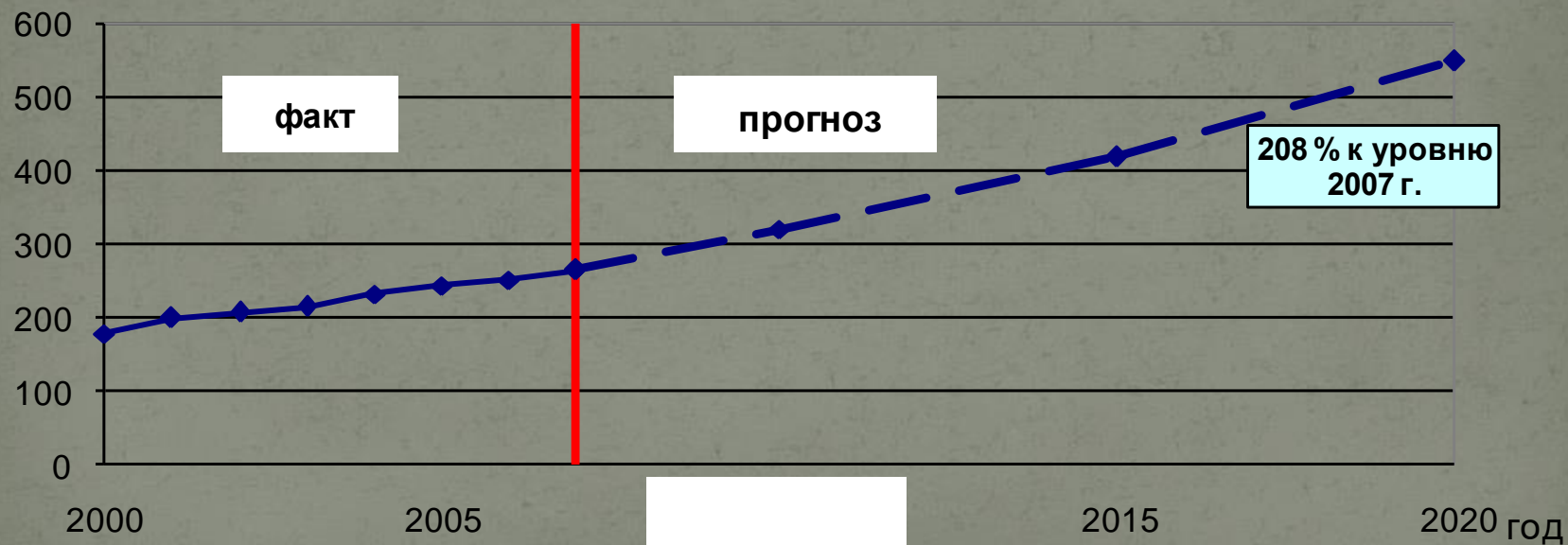
● городское население

▲ сельское население

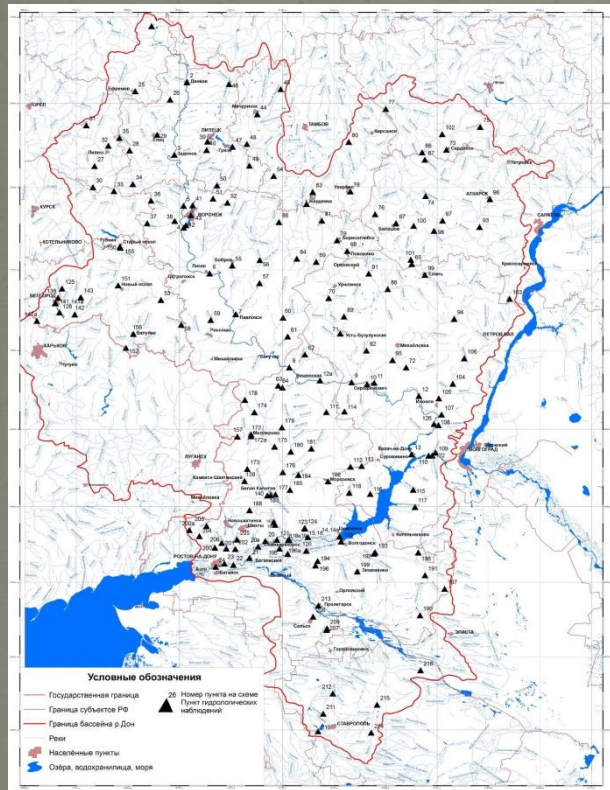
Саноат махсулотини ишлаб чиқиш нархлари , млрд. рубл. 2006 й.



Қишлоқ хўжалиги маҳсулотини ишлаб чиқиш нархлари , млрд. рубл. 2006 й.

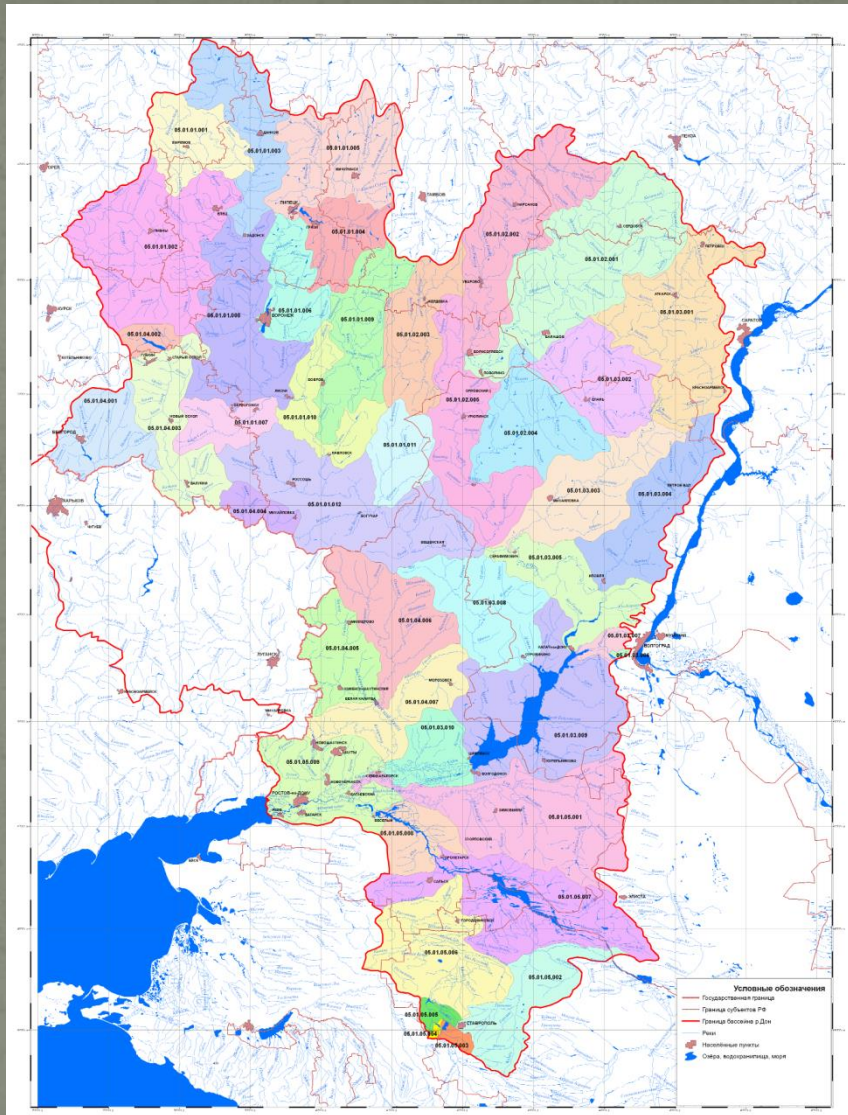


Гидрологик постлар жойлашиш карта-схемаси

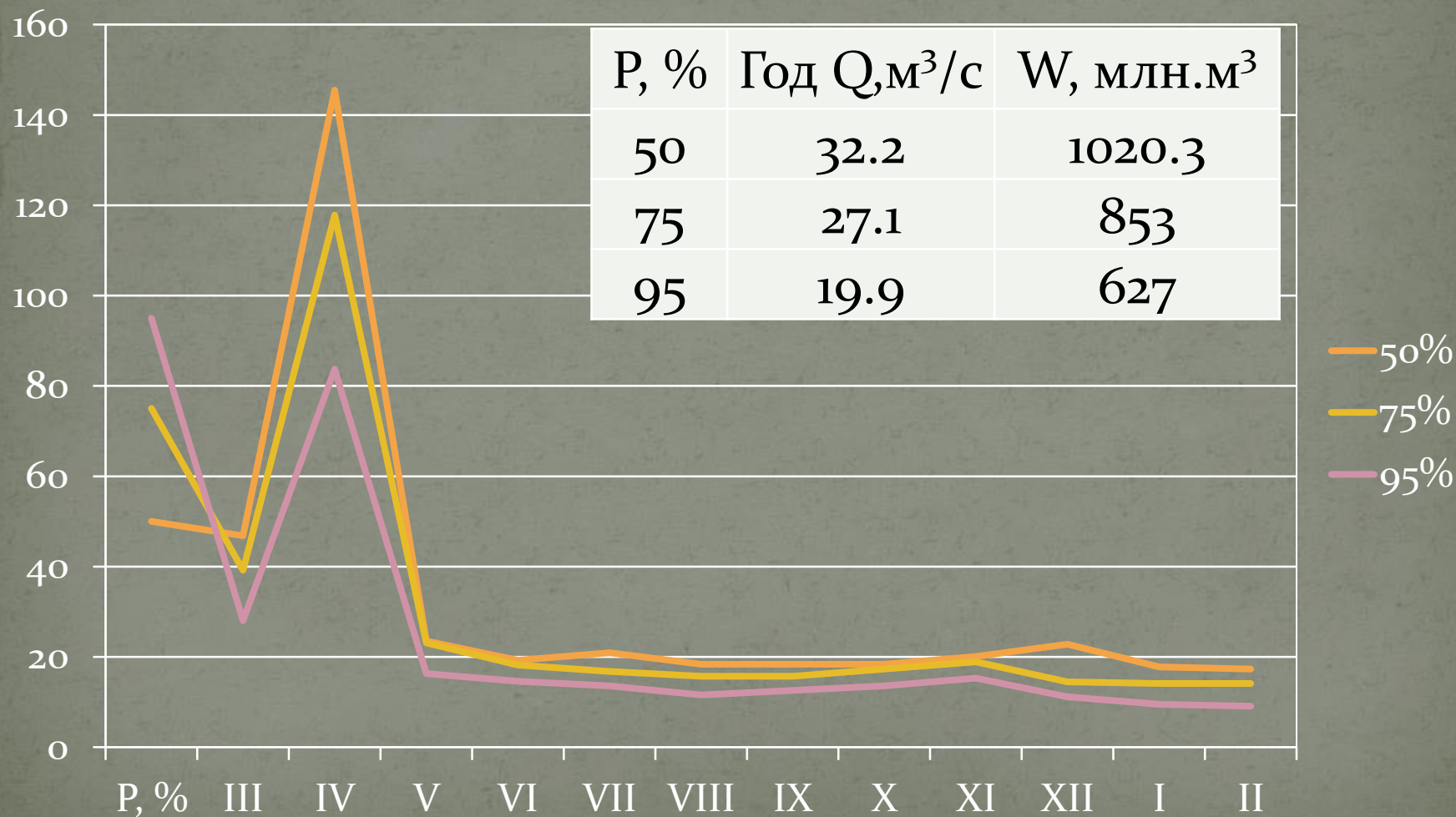


Сув хўжалик участкалар схемаси

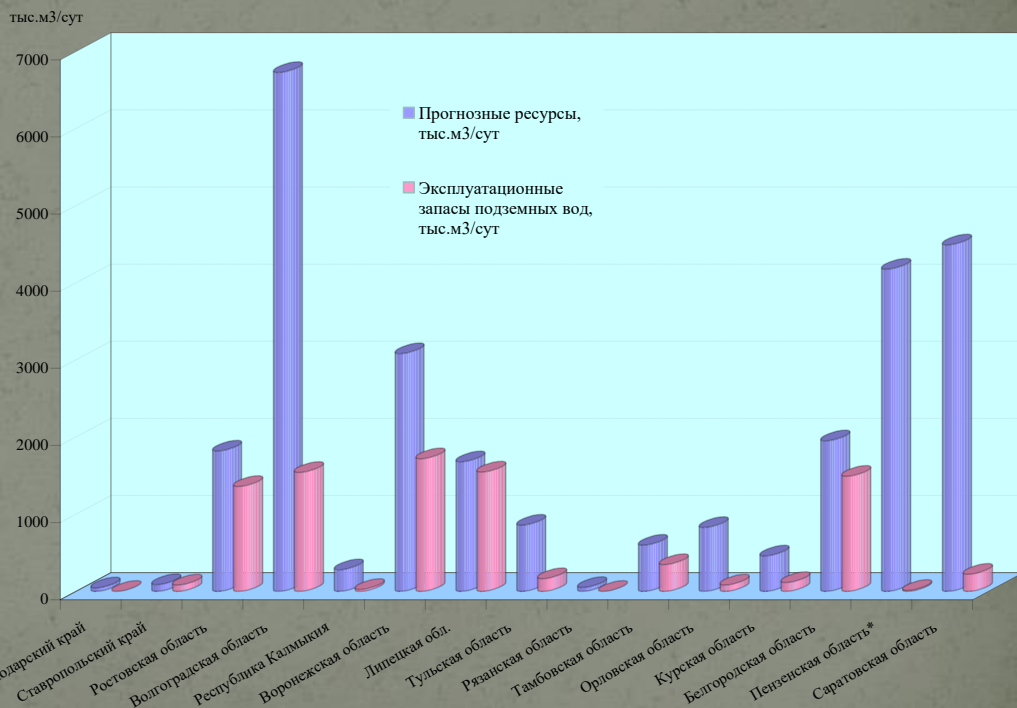
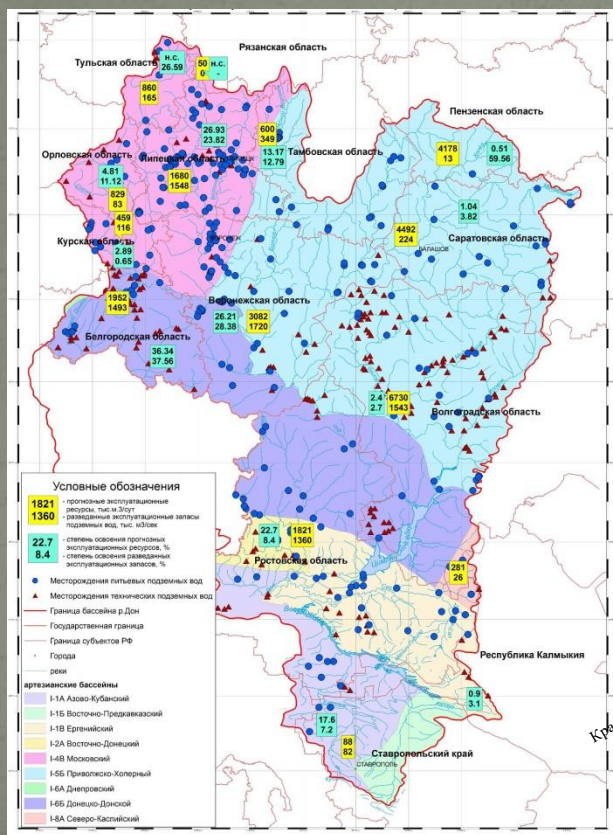




Дон даресини оқими

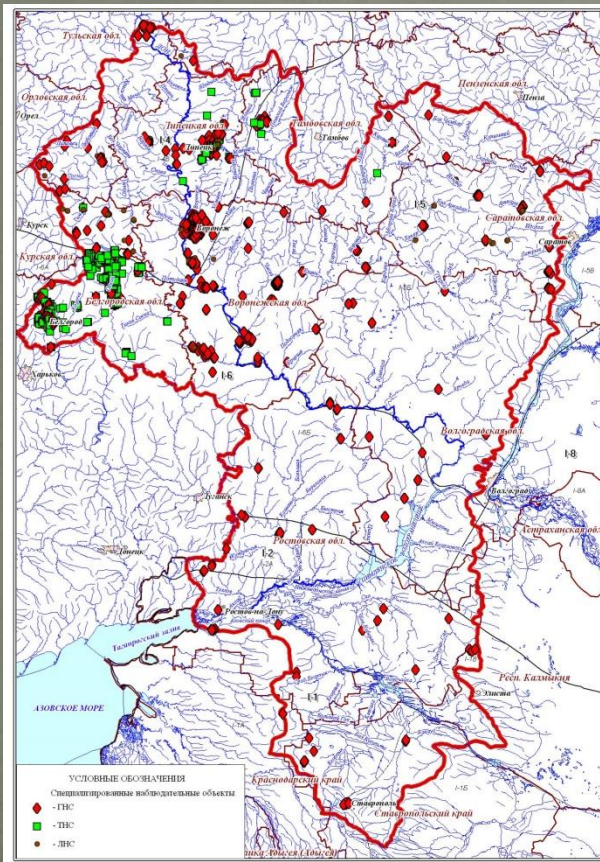


Ер ости сувларини башорат қилинг эксплуатацион ресурслари



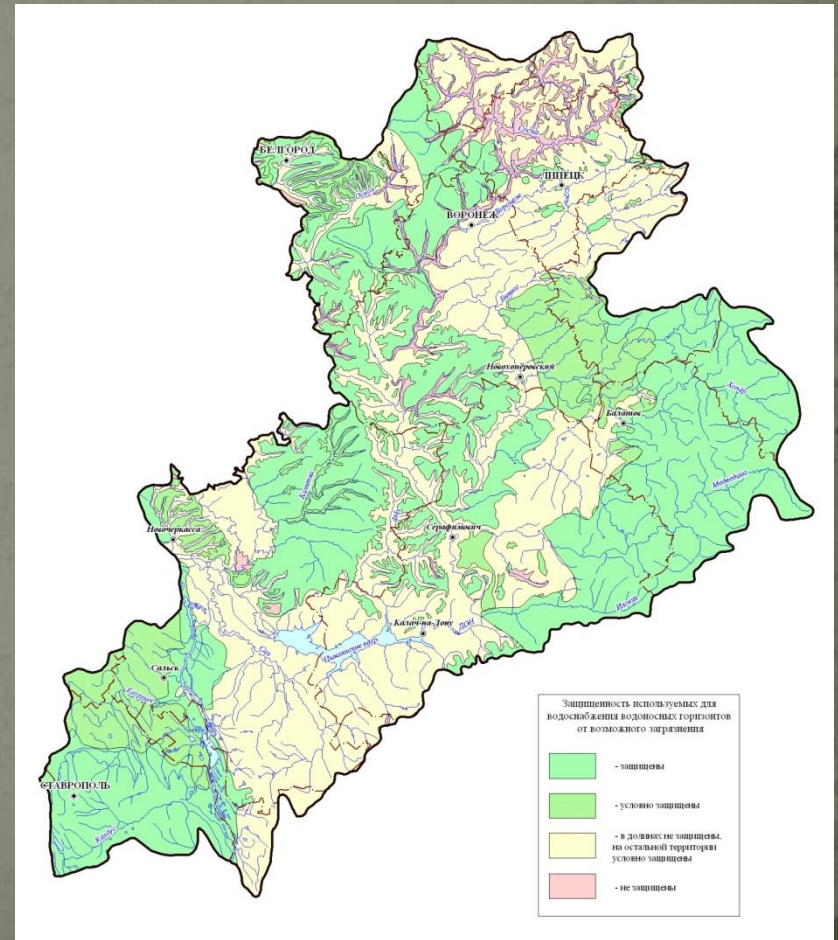
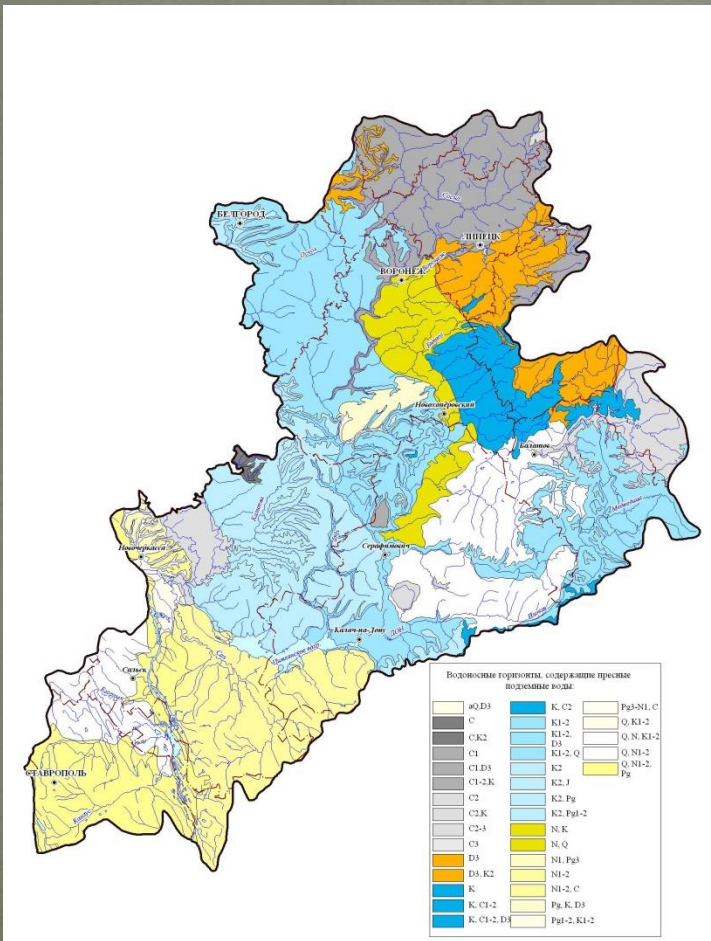
Ер ости сувларини назорат қилиш кудуқлари

Гидрогеологик районлаштириш картаси



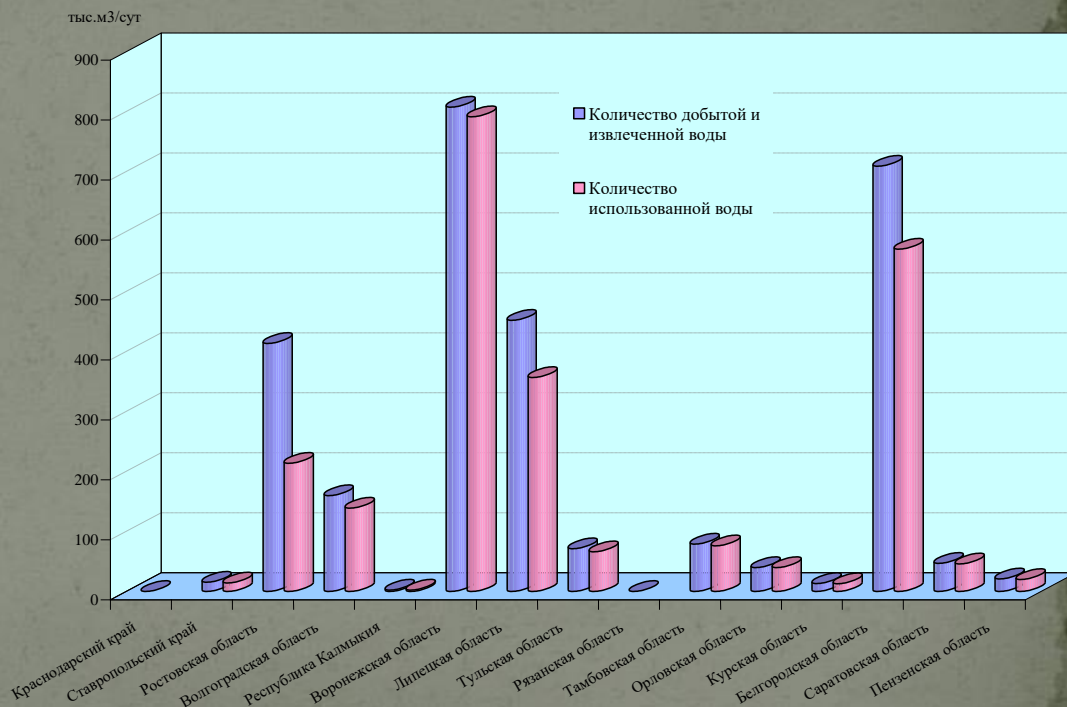
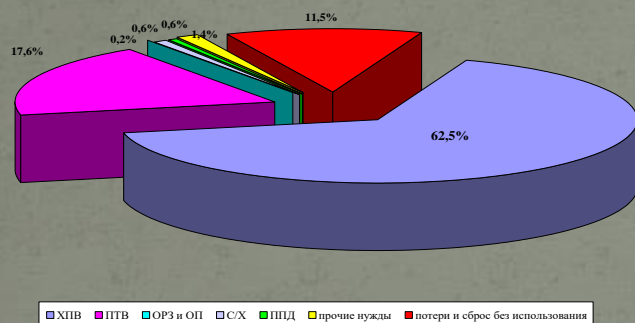
Ер ости сувларини муҳофаза қилинганлиги

Ичимлик сувга ажратилган ер ости сувлари захиралари

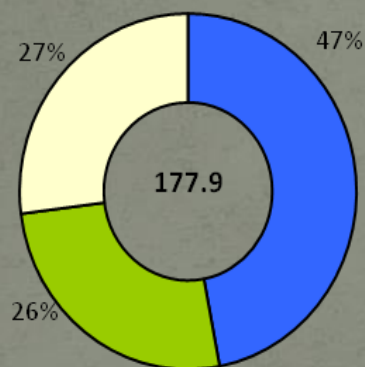


Ер ости сувларидан мақсадли фойдаланиш

Ер ости сувларини ишлатиш холати

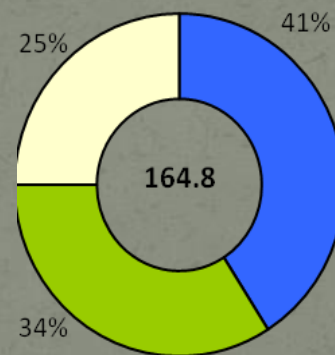


Умумий ва махсус сув ресурсларидан ичимлик ва хўжалик мақсадида фойдаланиш



Потребление подземных вод на ХПВ, тыс.м³/сут

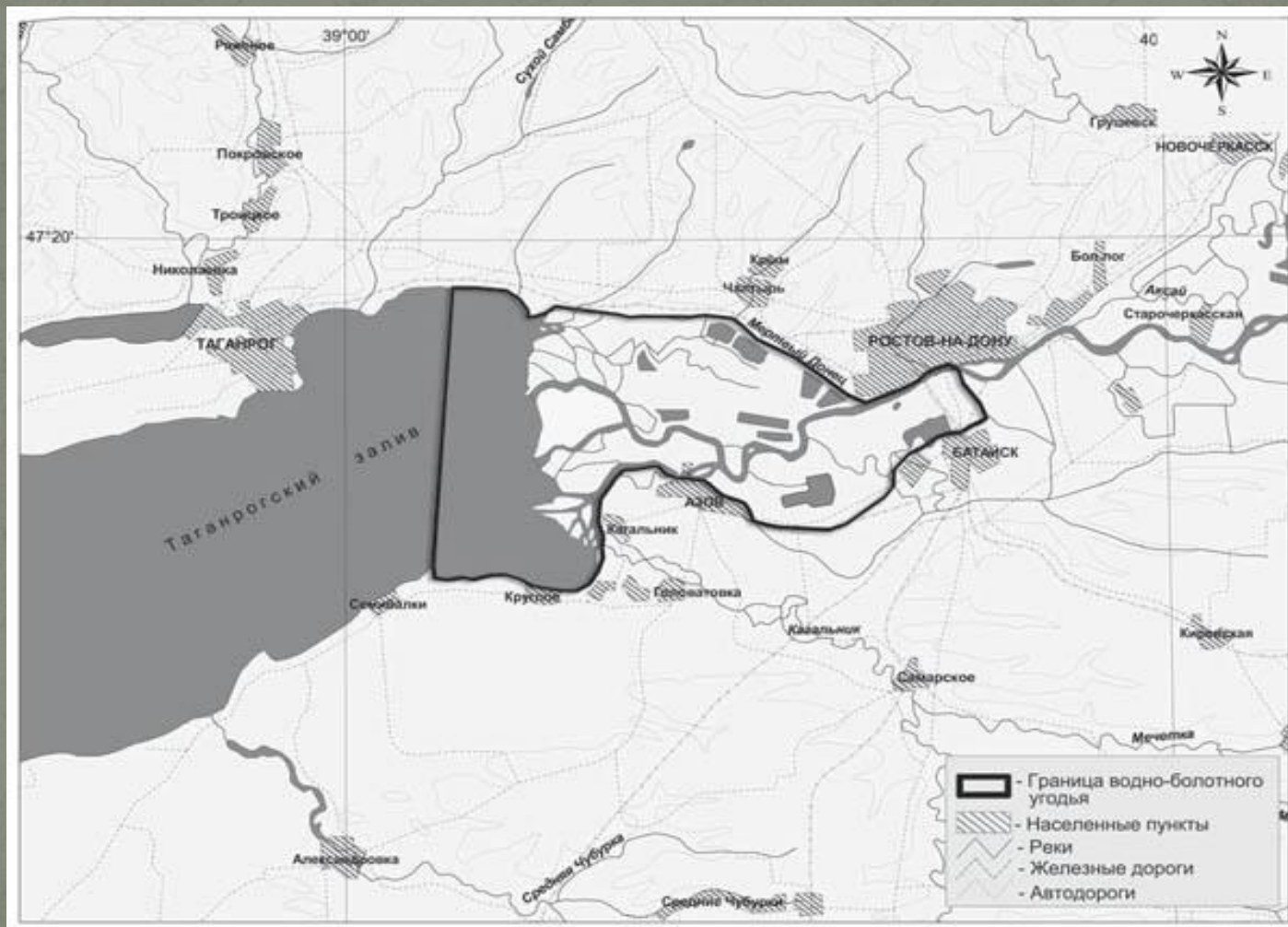
- в городах с численностью более 100 тыс. человек
- в городах с численностью менее 100 тыс. человек
- в сельских населенных пунктах



Удельное потребление подземных вод на ХПВ, л/сут на 1 человека

- в городах с численностью более 100 тыс. человек
- в городах с численностью менее 100 тыс. человек
- в сельских населенных пунктах

Дельта Дона. Водно-болотном угодье (75000 га)



Азов-Дон худудида XX асрда балиқ ови миқдори тоннада (АзНИИРХ)

Балиқ тури	Табиий ҳолат	Дарёлар ўзани тўсилган ҳолатда	
	1930-1940 г.г.	1975-1982 г.г	1988-1989 г.г.
Проходные			
Осетр - Acipenser guldenstadti	463	73	71
Севрюга - <i>A. stellatus</i>	684	17	7
Белуга - <i>Huso huso</i>	276	15	5
Сельдь - <i>Alosa caspiatanaica</i>	1 508	97	47
Рыбец - <i>Vimba vimba</i>	233	15	11
Чехонь - <i>Pelecus cultratus</i>	3 696	475	376

Азов-Дон хухудида 1999-2002 й., балик ови тоннада (Экологический вестник Дона, 2003)

Балик турлари	2000 г.	2001 г.	2002 г.
Осетровые - Acipenseridae	13,1	4,5	5,0
Судак - Lucioperca lucioperca	819,8	396,1	217,2
Лещ - Abramis brama	356,5	139,1	47,9
Тарань - Rutilus rutilus heckeli	12,0	10,0	13,7
Рыбец - Vimba vimba	2,8	1,8	2,16
Пелингас - Mugil soiyu	5 585	878,9	906,0
Тюлька - Clupeonella delicatula delicatula	4 229,6	7 323,3	10 496,9
Хамса - Engraulis encrasicolus	1 718,1	2 922,0	2 336,6
Всего	8 941,6	11 675,7	14 025,4

Меёрий ва чекланган сув билан таъминланганлик

Водоснабжение всех категорий, расходы на шлюзование и рыбо-заградителей	➤ 95%
Оросительные системы	
- рисовые	90%
- Не рисовые	75%
Прудовое рыбоводство	
- полносистемные хозяйства	90%
- прочие	75%
Судоходные расходы ниже Кочетковского гидроузла:	
- нормальные	85%
- Сниженные	95%

Меёрий ва чекланган сув билан таъминланганлик

Рыбохозяйственные попуски в створе ст.Раздорской:

- объемом 14.2 км³

50%

- объемом 12.2 км³

60%

- объемом 10.6 км³

75%

Санитарный попуск:

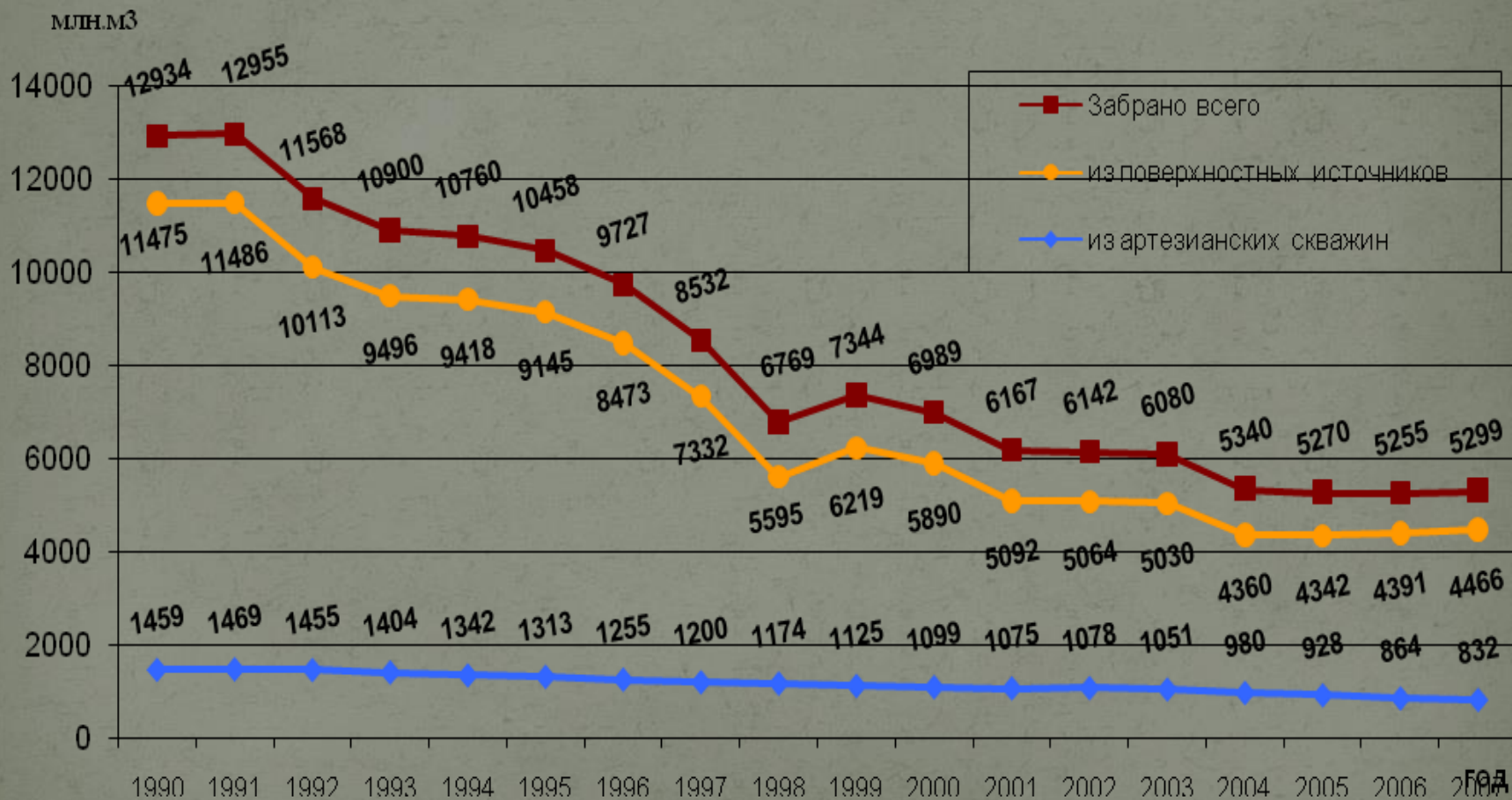
- нормальный

80%

- сниженный

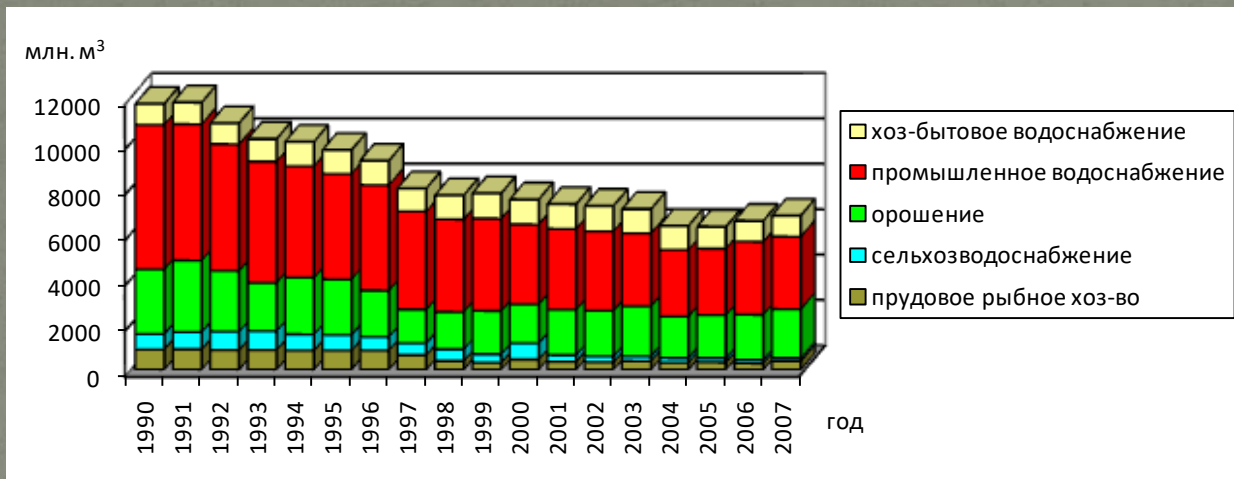
95%

Дарёдан сув олиниши, млн.м³

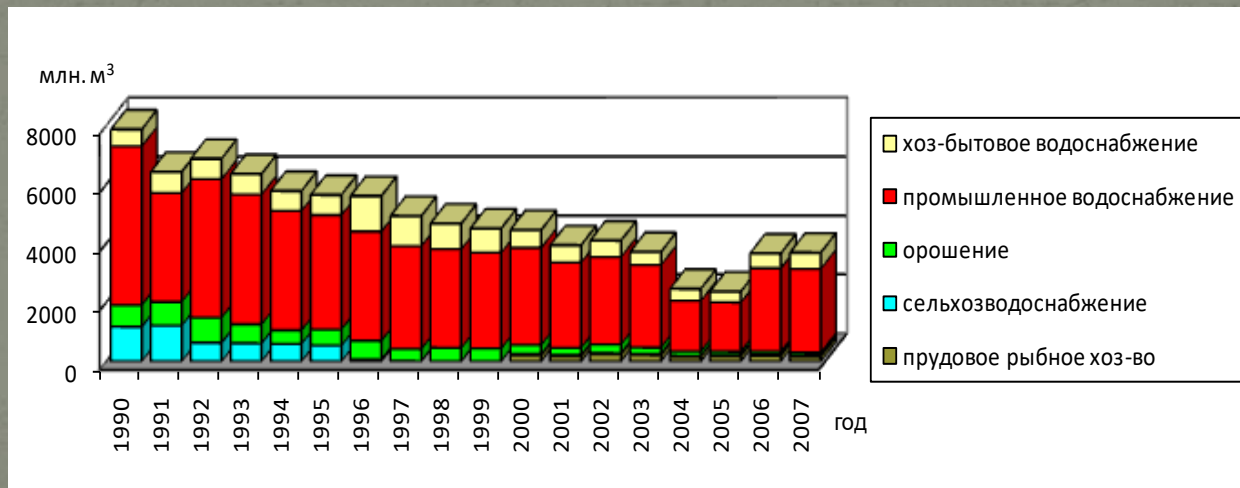


Сув олиш (а) ва дарё ўзанига ташламалар(б), млн. м³

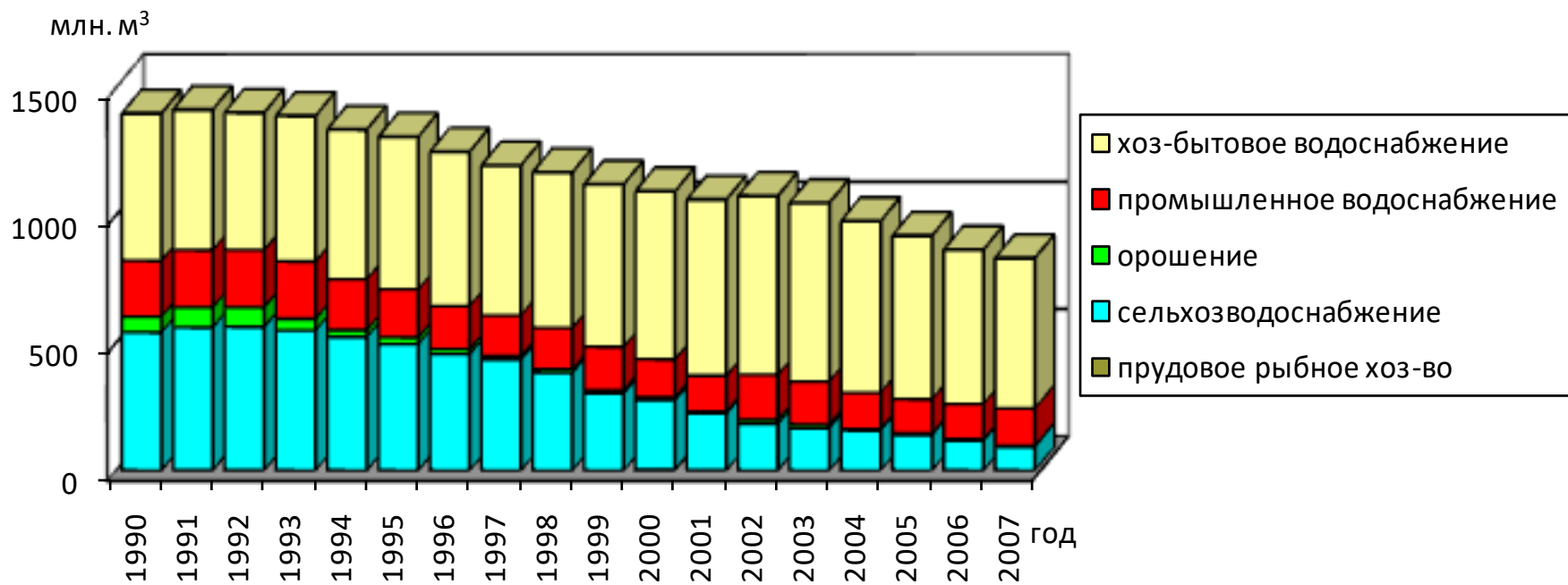
А)



Б)

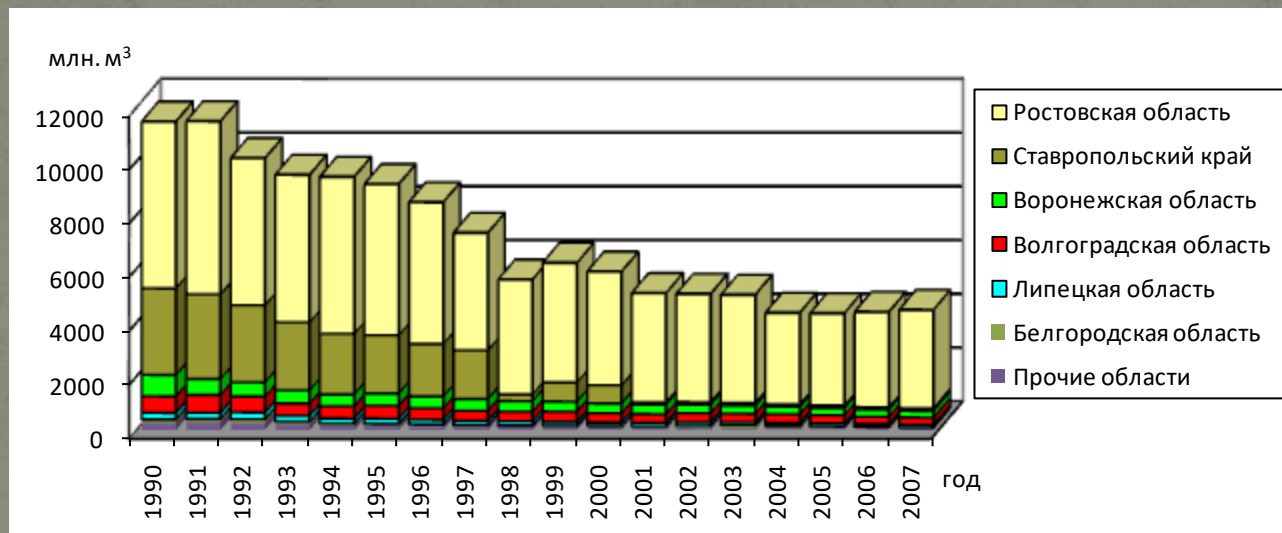


Ер ости сувларидан сув казиб олиш, млн. м³

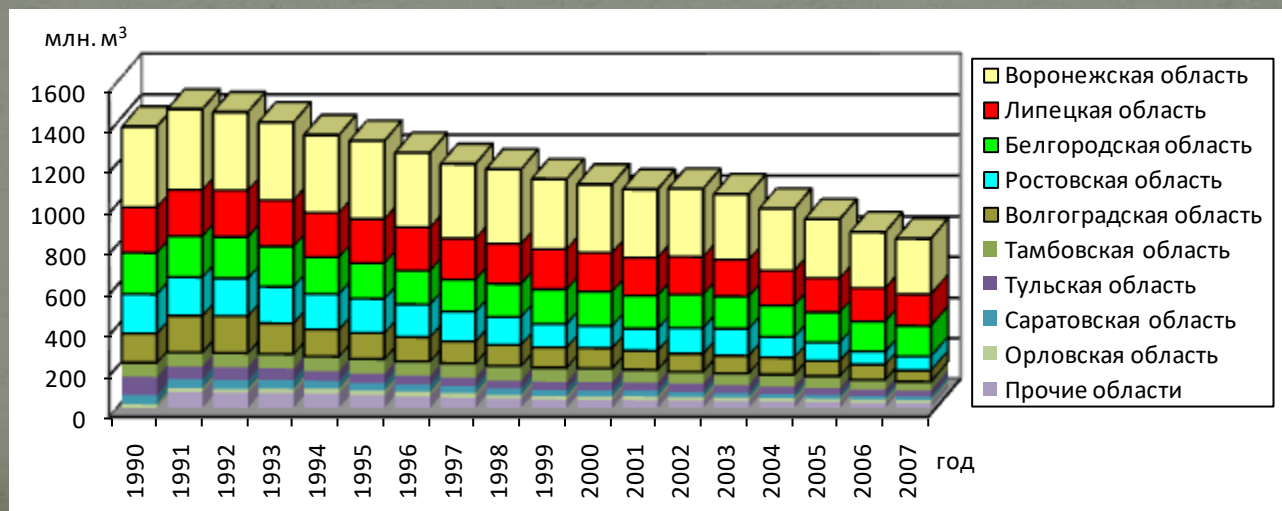


Суммарный забор воды (а) и забор воды из подземных источников (б)

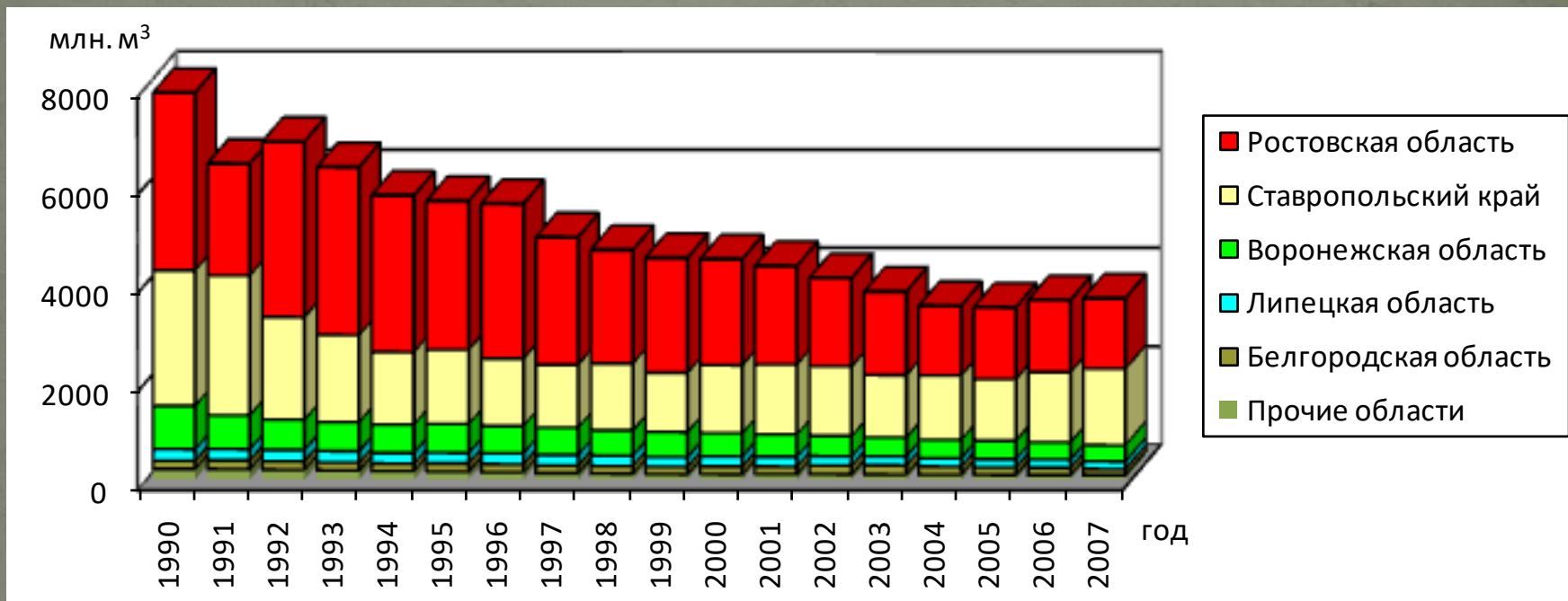
(а)



(б)



Сброс воды в природные поверхностные водные объекты



Забор воды из подземных водных объектов на цели коммунально-бытового водоснабжения

