

**ЕРНИНГ ТАШҚИ КУЧЛАРИГА
БОҒЛИҚ ХАВФЛИ
ЖАРАЁНЛАР**

- Тоғ жинслари қатламларини қия сатҳ, бўйлаб ўз оғирлиги, гидродинамик, гидростатик, сейсмик кучлар таъсирида сурилишига сурилма дейилади.

- Тоғ ёнбағри этакларининг табиий ҳолатини оқар сувлар, сув омборлари таъсирида бузилиши ҳамда режасиз олиб борилган қурилиш ишлари натижасидир.

- Қия сатхларда тарқалган тоғ жинсларининг хосса ва хусусиятларини, мустахамлик даражасининг ўзгариши, суғориш ишлари, қор-ёмғир сувлари таъсирида намлигининг ошиши.

- Қия сатхларда тарқалган тоғ жинсларининг хосса ва хусусиятларини, мустахамлик даражасининг ўзгариши, суғориш ишлари, қор-ёмғир сувлари таъсирида намлигининг ошиши.

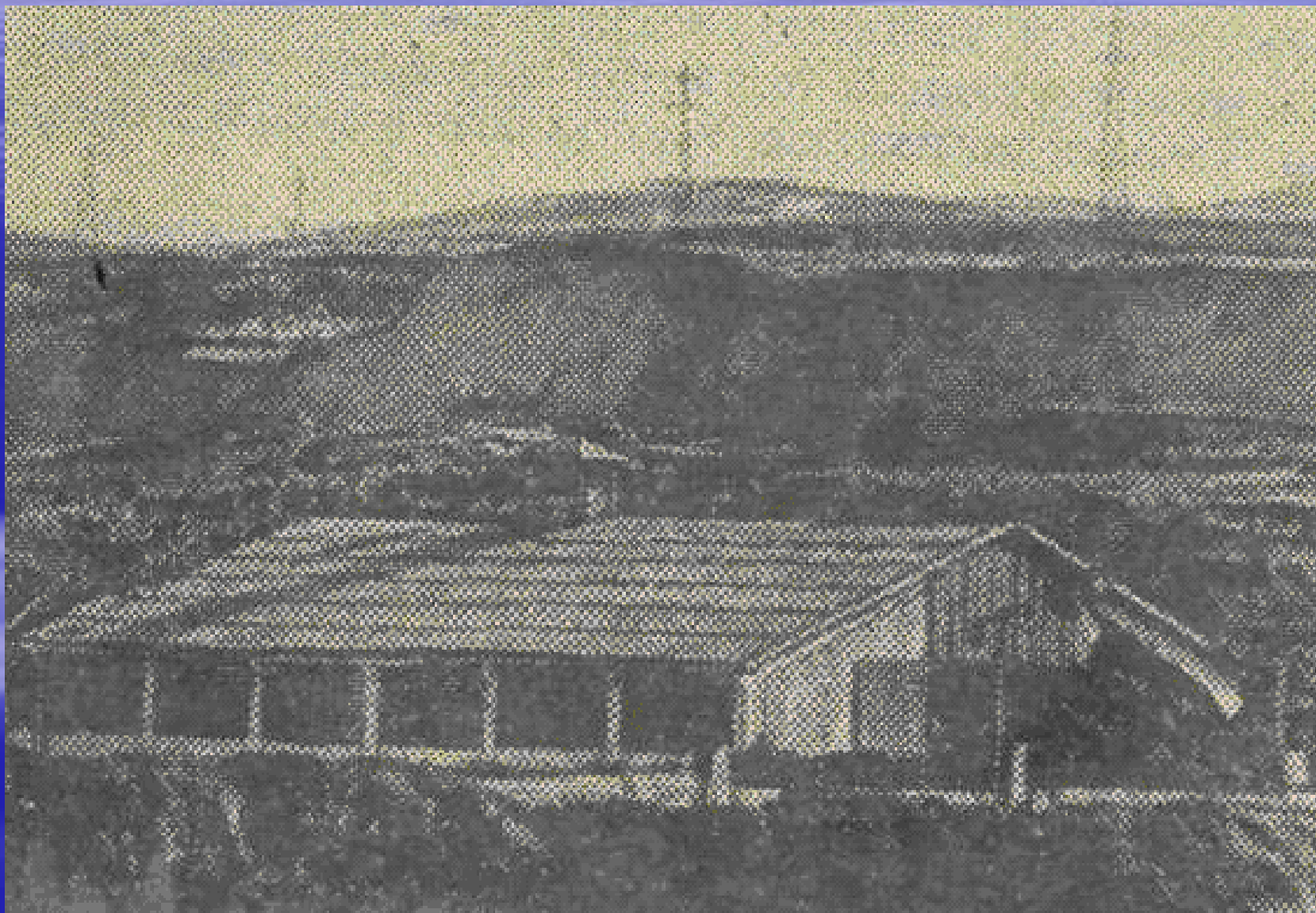
- Тоғ жинсларига ер ости сувлари (гидродинамик) ва ер устки сувлари (гидростатик) босимининг таъсири.

- Тоғ жинсининг зичлигини ва мустахамлигини бурғулаш ҳамда тоғ кавлаш ишлари натижасида бузилиши

Тектоник ва сейсмик қучлар

- Тектоник ва сейсмик қучлар таъсири. Сурилишларни юзага келишида ҳудуднинг иқлим шароити, гидрогеологик шароити ва бошқалар. Тоғ жинсларининг қия сатҳ бўйлаб сурилишида иқлим шароити энг муҳим омиллардан бири бўлиб, у секин, давомли ёғингарчиликлар кузатиладиган ерларда кенг тарқалган бўлади.

Шарора сурилмаси



**Шарора сурилмасининг ўнг томондан
бостириб келиши натижасида
биноларнинг кўмилиб кетиши ва
бузилиши**

