



# Nazorat-o'lchov asboblari

Ma'ruzachi: Abduqodirova M.N.



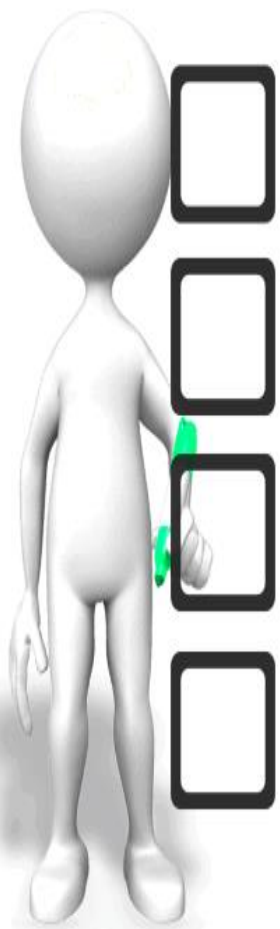
# Nazorat-o'lchov asboblari

Ichki suv ta'minoti quvurlari tizimini boshqarish va iste'molchilarga suvni tarqatish yopish, sozlash va muhofaza qiluvchi turli vazifali va ishlash prinsipi turlicha bo'lgan armaturalar yordamida amalga oshiriladi.



# Ichki tarmoqdagi berkitish armaturasini oʻrnatilishi

Ichki tarmoqdagi berkitish armaturasini har bir binoga kirish joyiga oʻrnatilishi koʻzda tutiladi: halqali tarqatuvchi tarmoqning alohida uchastkalari taʼmirlanayotganida yongʻinga qarshi joʻmraklar soni 5 va undan ortiq boʻlsa, 3 qavatli va undan baland boʻlgan binolarning xoʻjalik-ichimlik va sanoat korxonasining suv taʼminoti tarmogʻida 5 va undan ortiq suv tarqatish nuqtasi boʻlsa; turar joy binosidagi har bir xonadonda yoki mehmonxonalarda, yuvish bakchalarining uzatmalarida yuvish va aralashtirish joʻmraklari hamda toʻldiruvchi (yuvish bakchalaridagi suzib yurish klapanlari) nazarda tutiladi.





Berkitish armatura sifatida ventil  $d = 15\text{--}50$  mm gacha, zulfin  $d \geq 50$  mmda ishlatiladi. Yuqori bo'lganda zulfin ishlatiladi. Berkitish armaturasi oqayotgan suyuqlik oqimini berkitish va alohida tarmoqdagi quvurlarni ta'mirlash davrida o'chirishda ishlatiladi.





# Binolardagi suv sarfini o'lchash asboblari

Iste'mol qilinadigan suvni hisobga olish uchun uylarga suv sarfini o'lchash asboblari o'rnatiladi.



# Suv o'lchagichga o'rnatiladigan armaturalar

Kirish quvuriga o'rnatilgan har bir suv o'lchagichga quyidagi armaturalar o'rnatiladi: suv o'lchagichdan oldin berkitish tuprog'i yoki zulfin (ichki suvquvo'rni uzib qo'yish uchun); suv o'lchagichdan keyin to'kish jo'mragi; undan keyin ikkinchi berkitish tuprog'i yoki zulfin.

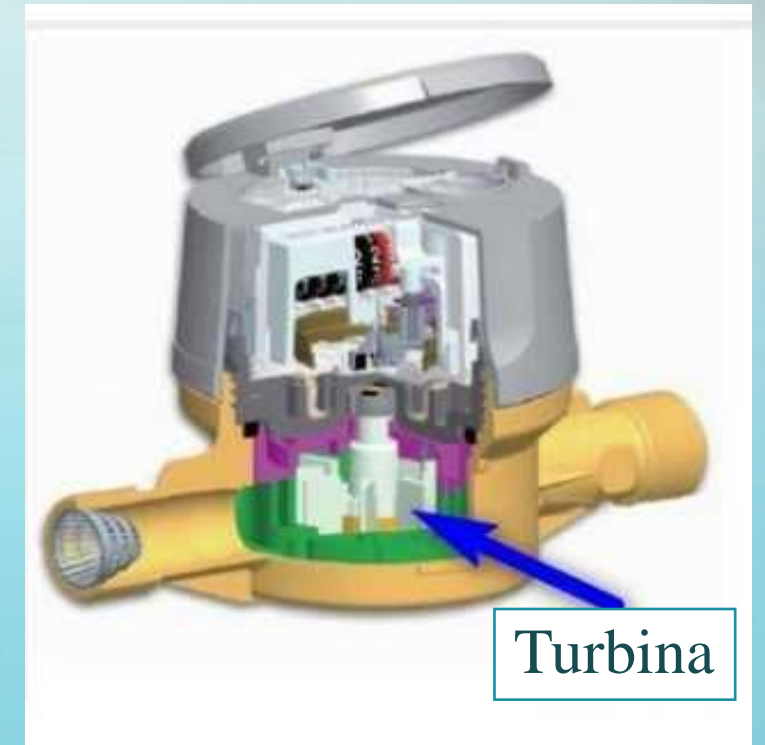
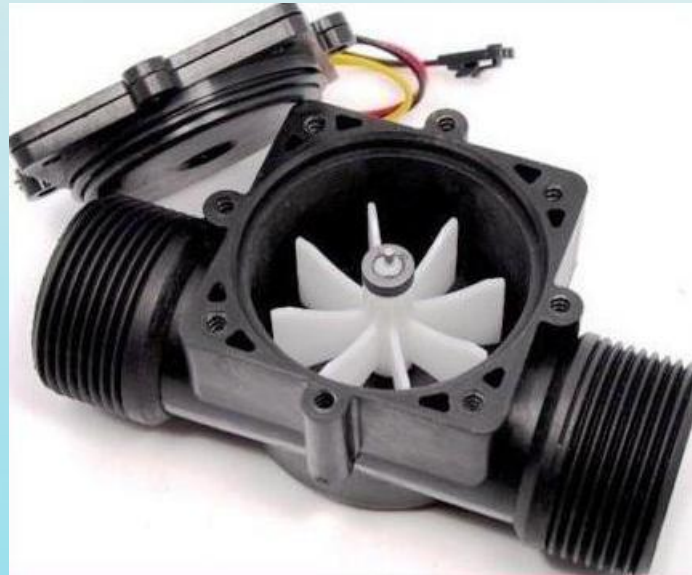
To'kish jo'mragi suv o'lchagichning ishini tekshirish va suvquvur tarmog'idan suvni chiqarish uchun xizmat qiladi.

Suv o'lchagichlar aylanma chiziqli yoki aylanma chiziqsiz qilib o'rnatiladi. Bitta kirish quvuri bo'lgan holda aylanma chiziqli qilib ko'rish shart. Bunda suv o'lchagich va aylanma chiziq umumiy hisobiy suv o'lchagichlarni alohida issiqxonaga kirish quvuri yaqiniga o'rnatish tavsiya etiladi.



Ichki suvquvur tizimida quyidagi tezkor suv o‘lchagichlar qo‘llaniladi:

1. Parrakli.
2. Turbinali.
3. Kombinatsiyalangan



Suv kam sarf boʻladigan hollarda va kirish quvurining diametri 50 mm gacha boʻlganida parrakli tezkor suv oʻlchagichlar ishlatiladi. Ularning oʻtish diametri 10–50 mm boʻladi. Katta suv sarfini hisobga olish uchun oʻtish diametri 50–200 mm boʻlgan turbinali suv oʻlchagichlar ishlatiladi.

Suv oʻlchagichning ish qismi parrak yoki turbinali oʻq hisoblanadi. Suv oʻlchagich orqali oʻtayotgan suv oqimining bosimi taʼsirida oʻq aylanadi. Parrak yoki turbina aylanganida uzatish mexanizmining tishli gʻildiraklari tizimi orqali aylanma harakat hisoblash mexanizmi koʻrsatkichlariga uzatiladi. Koʻrsatkichlar suv oʻlchagich diferblanishida suv sarfini koʻrsatadi. Suv qancha tez harakatlansa, koʻrsatkich ham shuncha tez aylanadi. Parrakli suv oʻlchagichlarni faqat gorizontal holatda, turbinali suv oʻlchagichlarni esa ham gorizontal, ham vertikal oʻrnatish mumkin.



**Suv hisoblagich  
(KVx(g) – 1, 5 Tritoh).**

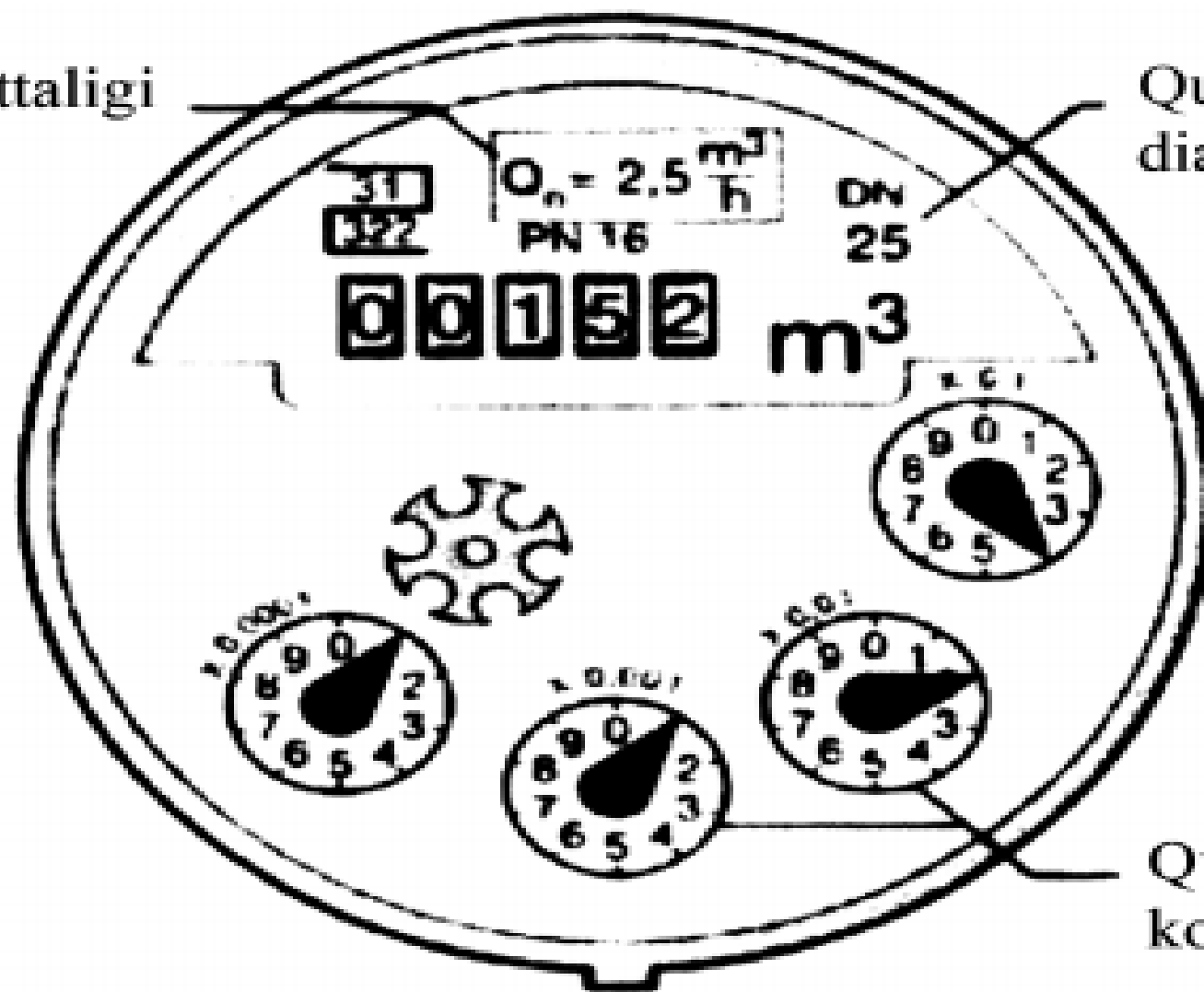


**Maishiy va sanoat  
korxonalarining sovuq suv hisoblagichlari.**

# Hisoblagich ko`rsatkichlari

Hisoblagich kattaligi

Quvur diametri



Hisoblagichdan  
aniqlash

152  $m^3$

421,10/( $dm^3$ )

Quvur  
ko`rsatkichi







**ЭЪТИБОРИНГИЗ УЧУН РАХМАТ!!!**