

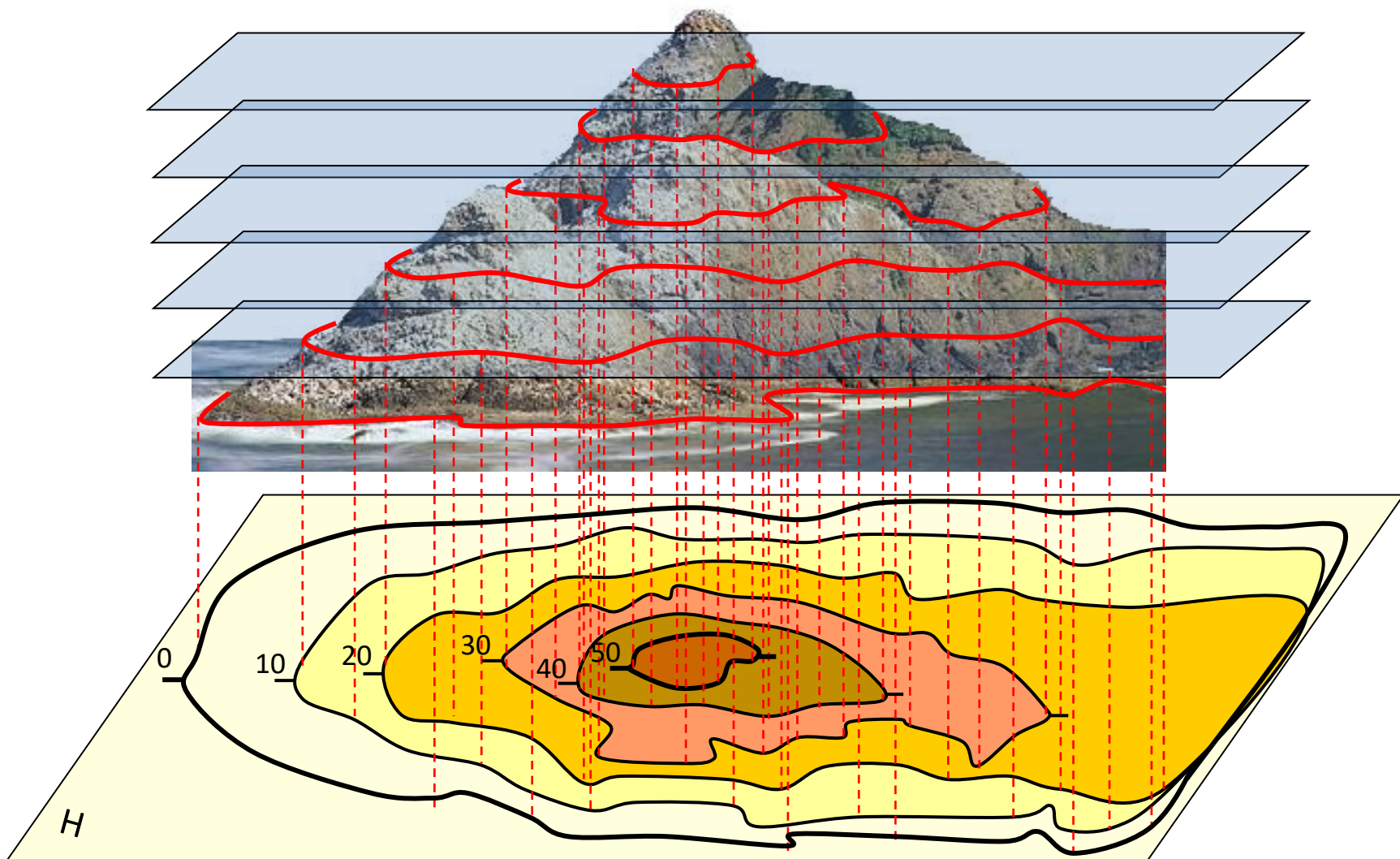
Mavzu: Topografik sirtlarni loyihalash

Ma'ruzachi: p.f.f.d., (PhD)U.A.Nasritdinova

Reja

1. Topografik sirtlar.
2. Topografik sirtlarni loyihalash

SONLAR BELGILANGAN PROEKTSIYALASH



Tuproq ishlarini bajarish ya'ni er sirti bilan ishlashda 2D va 3D modellashtirish

Yer sirtining tuzilishi juda murakkab bo'lib, balandlik, pastlik, tepalik va boshqa ko'rinishlarga ega bo'ladi, bularning qisqacha qilib rel'yef deyiladi.

Rel'yefning chizmada ifodalanishi esa topografiya deyiladi. Topografiya so'zi yunoncha bo'lib, "joyni tasvirlash" degan ma'noni bildiradi. Umuman yer sirti topografik sirt deyiladi.

Yer sirtining hosil bo'lishi hech qanday geometrik qonun-qoidalarga bo'ysunmaydi. Bu sirt qonunsiz sirt hisoblanadi. Shuning uchun yer sirti chizmada gorizontalar chiziqlar yordamida tasvirlanadi.

Yer sirtining har 1 metrda H_0 tekisligiga parallel tekisliklar bilan kesilishidan uning yasovchilari hisoblangan gorizontalar chiziqlar hosil bo'ladi.

Bu gorizontalar chiziqlar qo'lda chizilib, tekis to'lqinsimon qilib tasvirlanadi.

Ikki gorizontalar tekislik orasidagi vertikal masofa kesim balandligi, ikki gorizontalar chiziq proyeksiyasi orasidagi masofa (gorizontalar chiziqlar oralig'i) sirtning intervali deyiladi. Murakkab chizmalarda gorizontalar chiziqlarni sanash oson bo'lishi uchun har beshinchi gorizontalar chiziq yo'g'onlashtirib chiziladi.



Bu gorizontaal chiziq asosiy gorizontaal chiziq deyiladi. Har bir gorizontaal chiziqning yoniga qo'yilgan son (raqam) shu gorizontaal chiziqqa tegishli bo'ladi va uning H_0 tekisligidan uzoqligini ko'rsatadi.

Topografik sirtlarda turli kanallar, yo'llar kabi inshootlarda qurish mumkin. Buning uchun inshootlarning tegishli qiyaligi beriladi. Qurilish ishlari shu qiyalikka asosan bajariladi.


Berilgan topografik sirtida qiyaligi $i=0,04$ berilgan chiziqni o'tkazish uchun uning intervali $l=1:i=1:0,04=25$ m aniqlanadi.

$R=25$ m radius bilan tegishli masshtabda 100 gorizontaal chiziqdagi A nuqtadan $R=25$ m radius bilan yoy chizib, 90 gorizontaal chiziqda B ζ nuqtani, so'ngra, huddi shuningdek, boshqa gorizontaal chiziqalarda C ζ , D ζ , E ζ , ... nuqtalarni yasaymiz. Qiyaligi $i=0,04$ berilgan chiziq A ζ , B ζ , C ζ , D ζ , ... nuqtalar orqali o'tadi.

Topografik sirtning tekislik bilan kesishuv chizig'ini yasashda, berilgan topografik sirt va tekisliklarning son belgilari bir hil bo'lgan gorizontaal chiziqning kesishuv nuqtalari yasalib tartib bilan tutashtiriladi.



MUNDARIJA

The image shows a technical drawing on graph paper. The drawing consists of a series of curved lines forming a grid-like structure, possibly representing a dome or a similar architectural element. A green callout box with rounded corners is overlaid on the drawing, containing text in Uzbek. In the top right corner, a pair of compasses and a pencil are visible. In the bottom right corner, a green ruler is partially visible.

Videoni ko'rish uchun shu
erda sichqoncha chap
tugmasini bir marta bosing

