

Eskiz

Urishev Adhamjon Ergashaliyevich

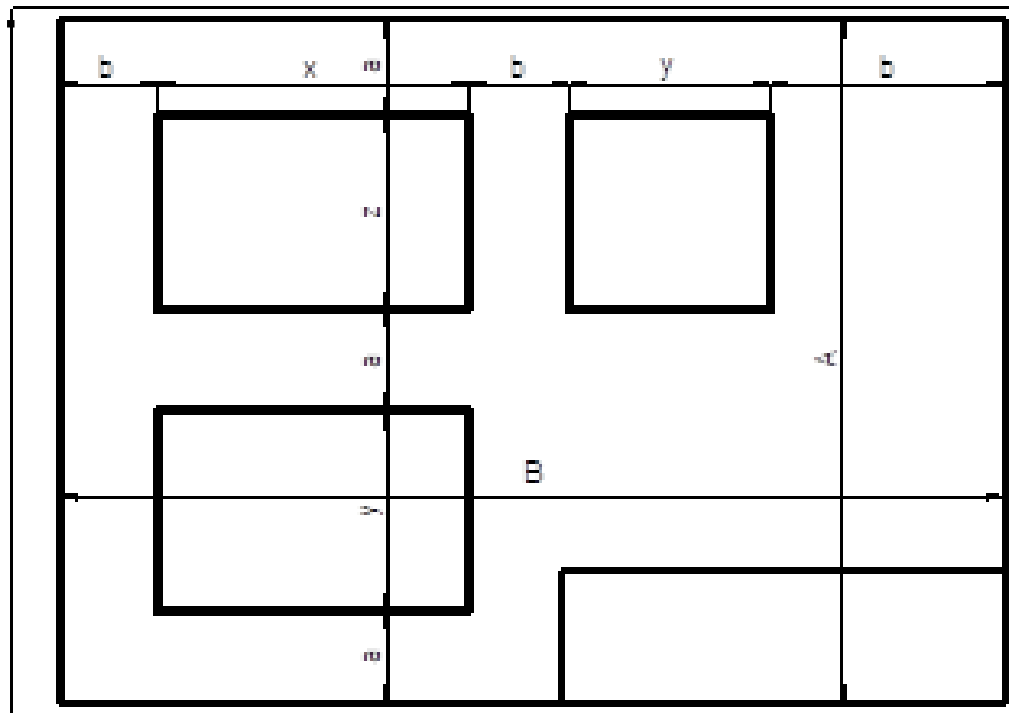
Eskiz deb chizmachilik asboblarsiz, ko'z
chamalab, chizmachilik qoidalari va nisbatlarni
saqlagan holda chizilgan chizmaga aytildi.

- Eskizlar mavzusining asosiy maqsadi chizmachilikni o'rganish jarayonida talabanning chizma chizish mahoratini oshirishdir. Shu bilan birga buyumning asliga qarab uning eskizi chizilganda detalning ichki va tashqi tuzilishi, elementlarining shakli va o'zaro munosabati chuqurroq o'rganiladi, talabanning ijodiy tasavvur etish qobiliyati oshadi.

- Eskizni juda kichik qilib bajarilish tavsiya etilmaydi. Tasvirning kattaligi detlaning murrakabligiga va qog'ozning formatiga qarab tanlanadi. Shu bilan birga hamma kerakli o'lchamlarni va boshqa ma'lumotlarni yozishga imkon berishi kerak. Chizmani to'g'ri kompanovka (joylashtirish) qilish uchun dastlab ko'rinishlar, ularning soni va gabarit o'lchamlari aniqlanadi. Agar ko'rinishlar uchta bo'lsa quyidagi formuladan foydalanishingiz mumkin:

$$a \approx \frac{A - (z + y)}{3}$$

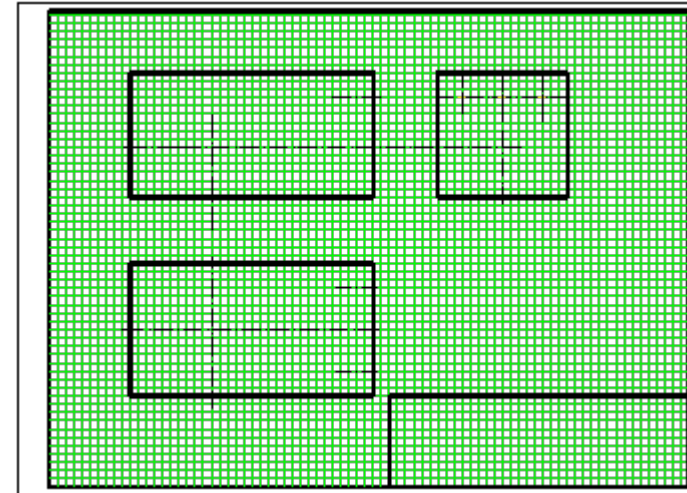
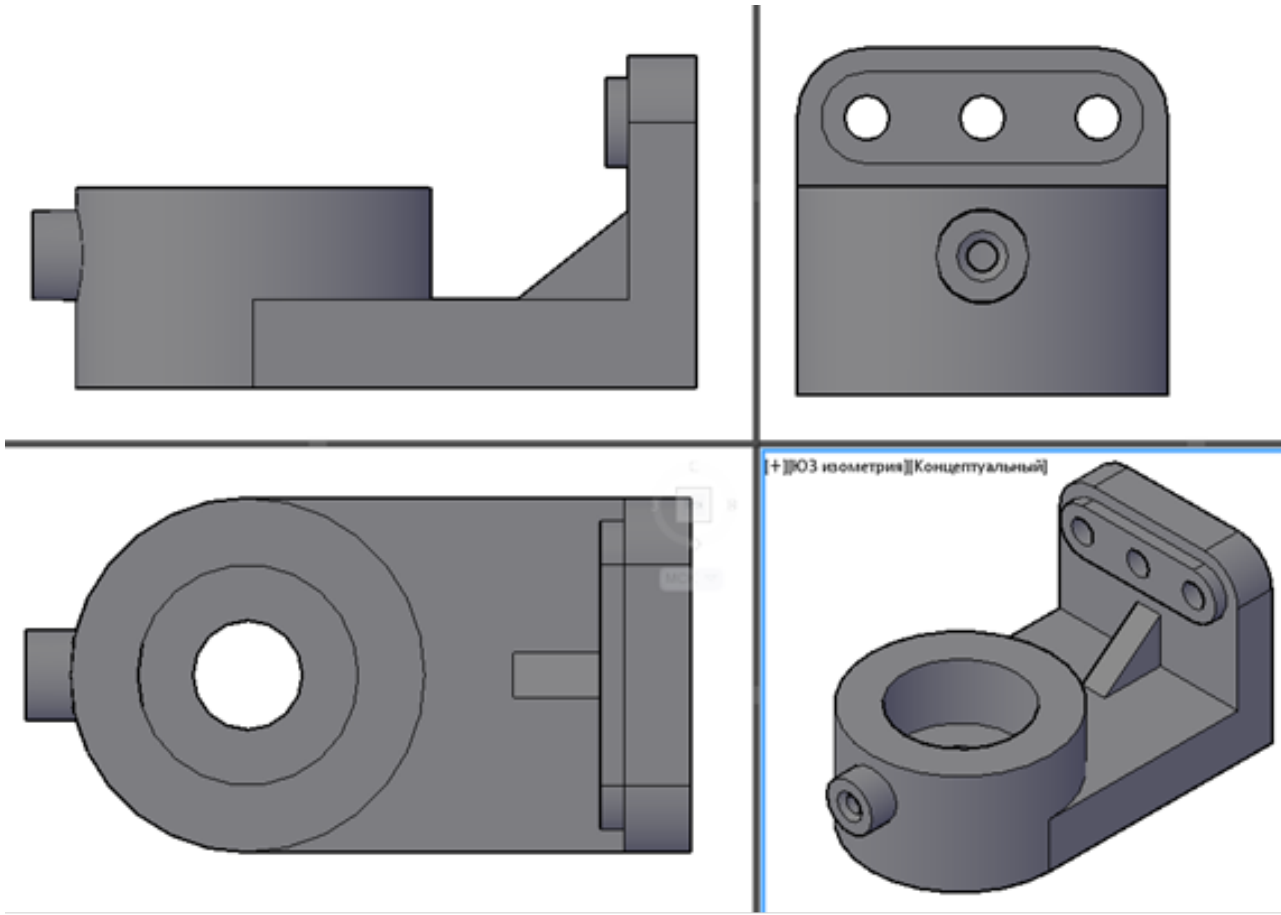
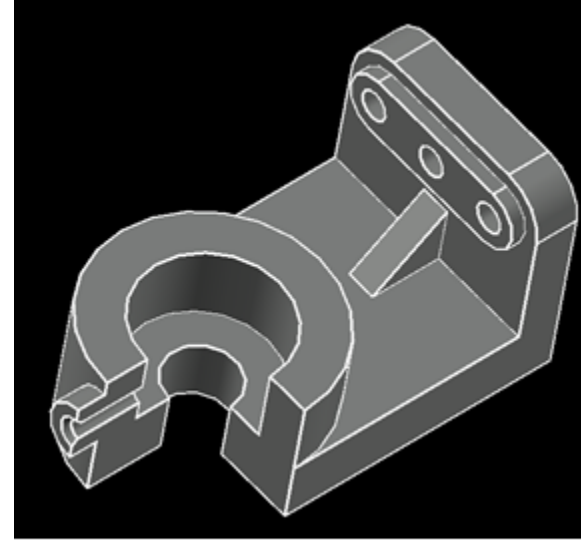
$$b \approx \frac{B - (x + y)}{3}$$

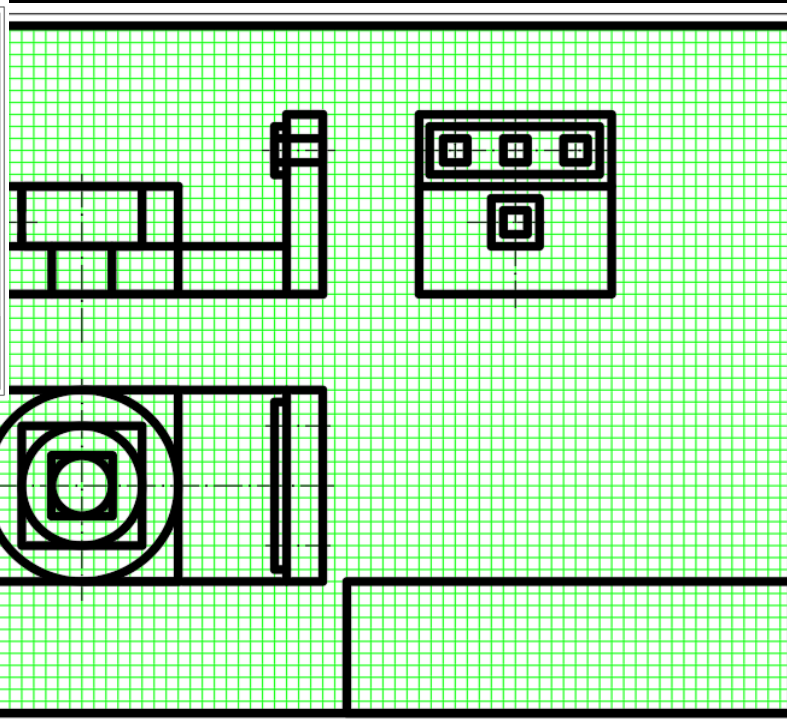
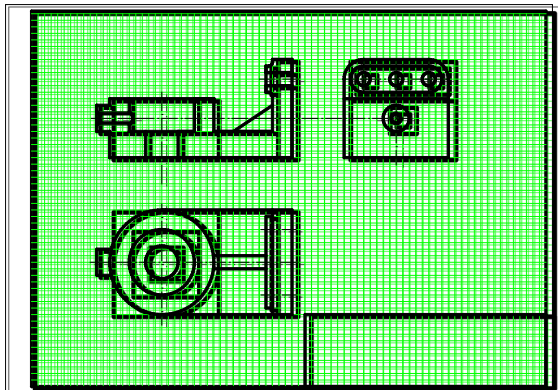


- formuladagi A va B chizma yuzasi o'lchamlari; x, y, z lar ko'rinishlarning mos ravishdagi gabarit o'lchamlari.

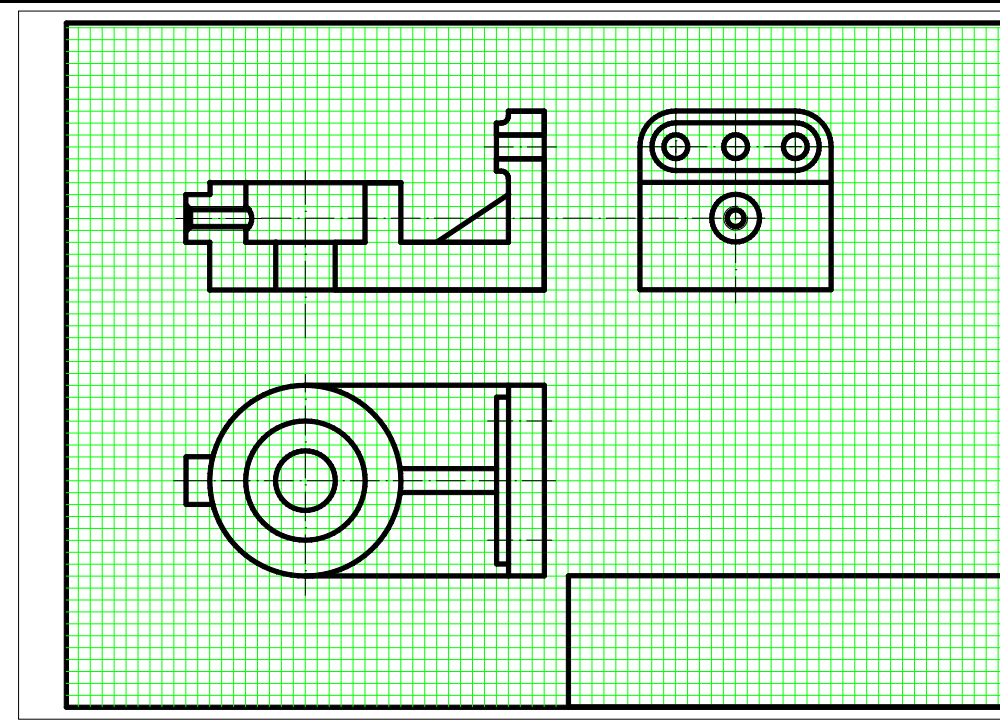
Eskizlarni quyidagi tartibda chizish tavsiya etiladi:

1. Detalning formasi va uni tashkil etgan elementlari diqqat bilan oʻrganiladi, nomi, vazifasi va materiali aniqlanadi.
2. Detalning asosiy koʻrinishi, vaziyati, boshqa zarur koʻrinishlar soni aniqlanadi va qogʻozning formati belgilanadi.
3. Formatning hoshiyasi chiziladi, asosiy yozuvga joy qoldiriladi, har bir koʻrinishning simmetriya oʻqlari va aylanalarning oʻqlari oʻtkaziladi.





17-chizma



18-chizma

4. Detalning tashqi konturi uning elementlari orasidagi nisbatlarni saqlagan holda ingichka chiziq bilan chiziladi. Chizmada ko‘rimlilikni ta‘minlash maqsadida ingichka chiziq ham qalinlashtirib ko‘rsatilmoqda. 16-chizma. Buyumni tashkil etuvchi asosiy elementlarining konturlari chiziladi. Aylanalarni tasvirlashni osonlashtirish uchun ularga tashqi urinma bo‘lgan kvadratlar tarzida ifodalash tavsiya etiladi 17-chizma.
5. Detalning ichki tuzilishi ko‘rinmas kontur chiziqlar bilan ingichka qilib chiziladi. Ichki kontur chiziqlarni maqsadga muvofiq ravishda qirqim va kesimlar bajarilishi nazarda tutilgan holda chizish kerak.

6. Aylanalarni ifodalovchi kvadratlar yordamida aylanalar va yoylar quriladi. Zarur boʻlgan kesim va qirqimlar bajariladi. Ortiqcha chiziqlar oʻchiriladi. 18-chizma.

7. Kerakli va yetarli oʻlcham chiziqlari oʻtkaziladi. Strelkalar detal va uning elementlari shakllarni ifodalovchi shartli belgilar (aylana, kvadrat, radius, sfera va hokazo) gʻadir-budurlik belgiar qoʻyiladi. Qirqim va kesimlarda shtrixlash bajariladi. ГОСТ 2.303-68 ga muvofiq koʻrinishlardagi chiziqlar yoʻgʻonlashtiriladi. Asosiy yozuv toʻldiriladi.

8. Oʻlchash asboblari yordamida detaldan zarur boʻlgan oʻlchamlar olinadi va eskizga kiritiladi. Detalni tashkil etuvchi sirtlarning gʻadir-budurlik qiymatlari qoʻyiladi. Zarur hollarda detalga oid boʻlgan texnikaviy talablar izoh yozuvida koʻrsatiladi. 19-chizma.

