

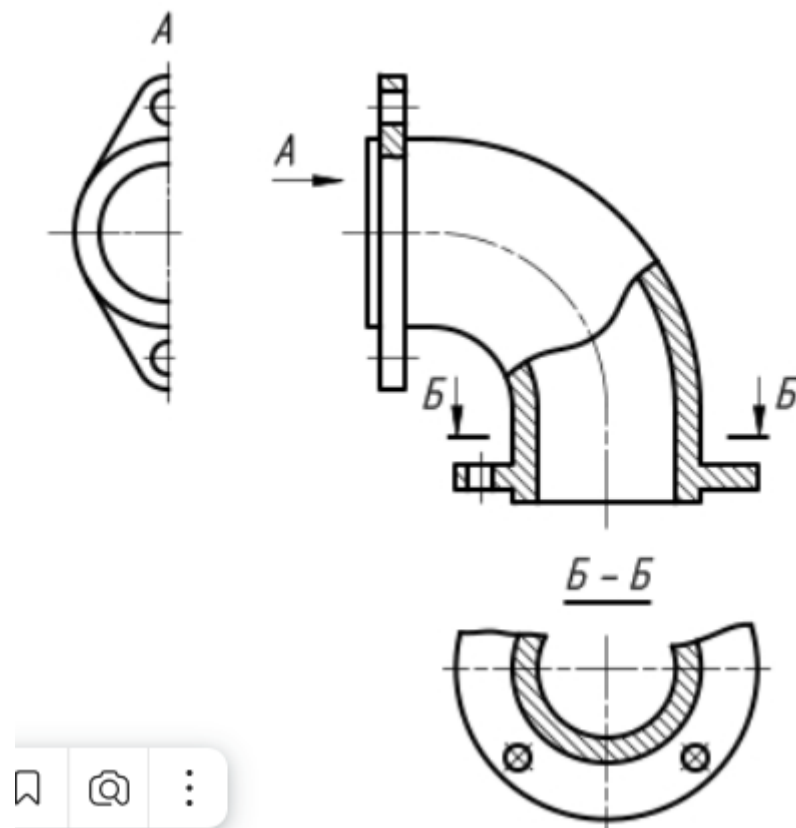
CHIZMALARDAGI SHARTLILIK VA SODDALASHTIRISHLAR

Urishev Adhamjon Ergashaliyevich

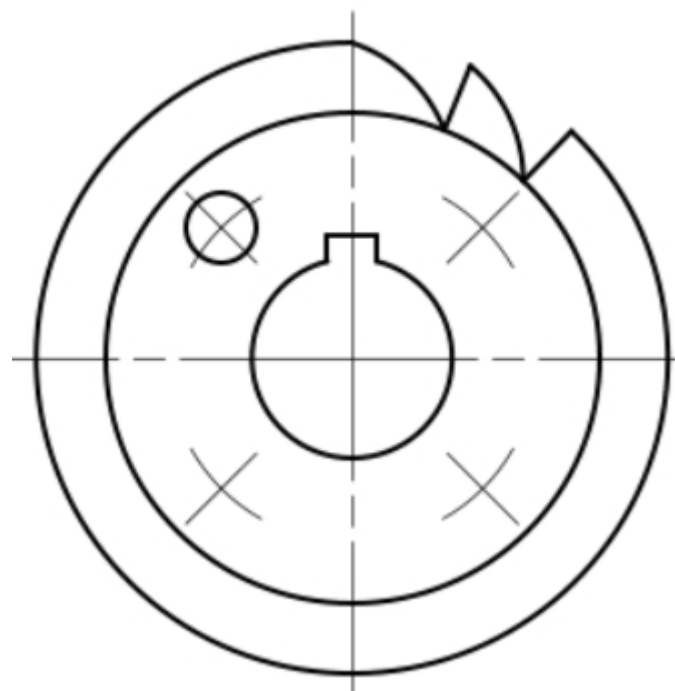
Chizmalardagi shartliliklar va soddalashtirishlarning maqsadi

- Bu qabul qilingan shartliliklar, belgilar va yozuvlardir.
- Chizmalardagi shartliliklar va soddalashtirishlar ularni ishlab chiqishning murakkabligini kamaytirish yoki ularni loyihalash uchun qog'oz sarfini kamaytirish uchun ishlatiladi.
- Ko'rinishlarni, qirqim va kesimlarni tasvirlashda ularning soni minimal bo'lishini ta'minlash kerak, ammo shu bilan birga ular ob'ekt yoki konstruktsiyaning to'liq ko'rinishini ta'minlashi shart.

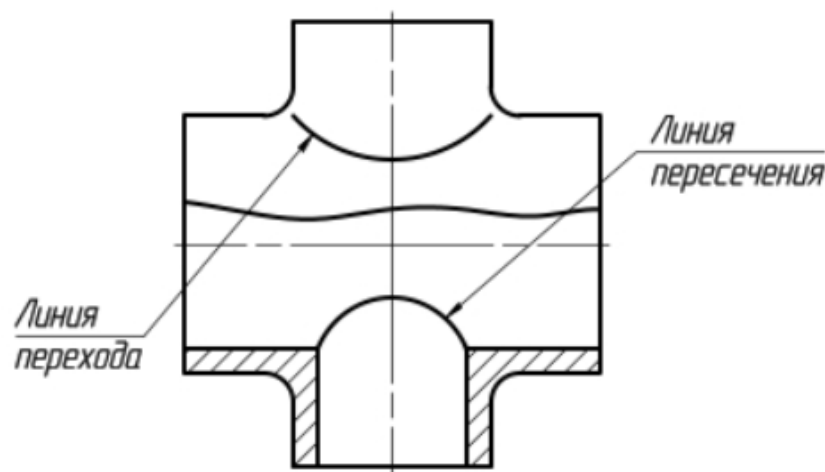
- Agar kesimlar, qirqimlar yoki korinishlar simmetrik shakllar bo'lsa, tasvirning faqat yarmini aks ettirishga ruxsat beriladi, bu esa markaziy chiziq bilan chegaralanadi. Bundan tashqari, chizmaning yarmidan bir oz ko'proq qismini chizish mumkin, bu holda uzish chiziqlarini chizish kerak.



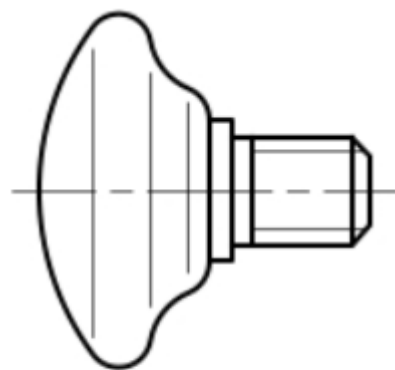
- Agar chizmada chizilgan ob'ektda bir-biriga teng ravishda joylashtirilgan va bir xil bo'lgan bir nechta alohida elementlar mavjud bo'lsa, unda ulardan faqat bittasini yoki ikkitasini ko'rsatishga ruxsat beriladi, qolganlari shartli yoki soddalashtirilgan tarzda belgilanishi mumkin



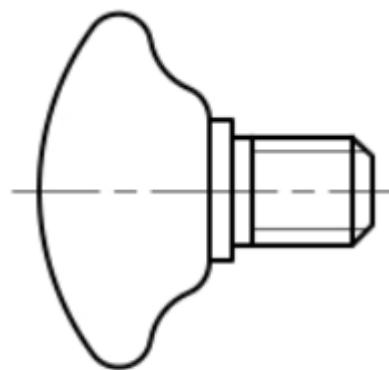
- Sirtlarning kesishish chiziqlarining proektsiyalarini har xil qirqimlarda va chizma ko'inishlarida aniq qurishga hojat bo'lmagan hollarda, ularning soddalashtirilgan tasviriga ruxsat beriladi. Masalan, odatda mahalliy egri chiziqlar o'rniga to'g'ri chiziqlar va yoylar chiziladi.



- Mashinasozlikda ko'pincha dizayn xususiyatlari tufayli bir sirtdan ikkinchisiga silliq o'tishga ega bo'lgan qismlar mavjud. Ushbu o'tishlar shartli ravishda ko'rsatilishi yoki umuman ko'rsatilmaslgi mumkin.

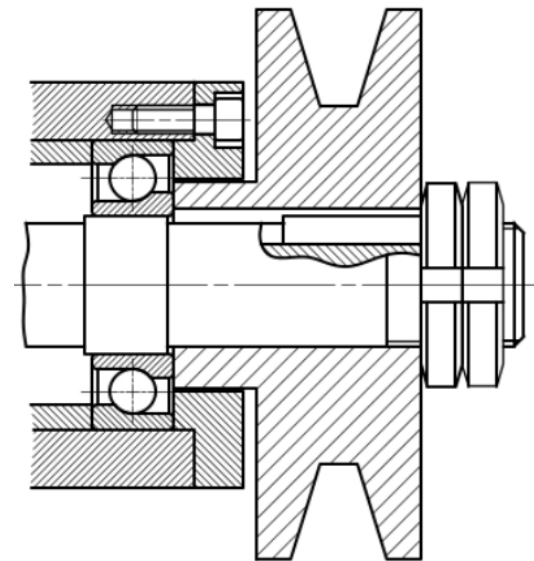


*Линии перехода
указаны*



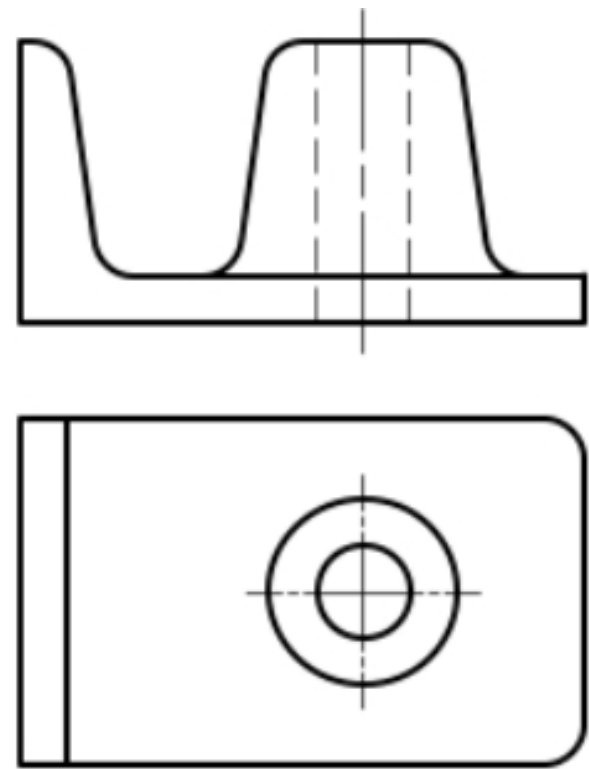
Без линий перехода

- Bo'ylama qirqimalarda tutqichlar, shatunlar, shpindellar, ichi bo'sh bo'lmagan vallar, shponkalar, parchinlar va vint kabi qismlar qirqilmagan holda tasvirlanishi kerak. Bundan tashqari, montaj chizmalarida sharlar, shayba va gaykalarni qirqilmagan holda tasvirlash odatiy holdir.
- Agar kesuvchi tekislik tishli g'ildiraklar, shkiplar, maxovik spitsalari, mustaxkamlik qovurg'alari va yupqa devor kabi elementlarni uzun tomoni yoki o'qi bo'ylab o'tsa kompleks chizmada ular shtrixlanmaga holda tasvirlanadi.



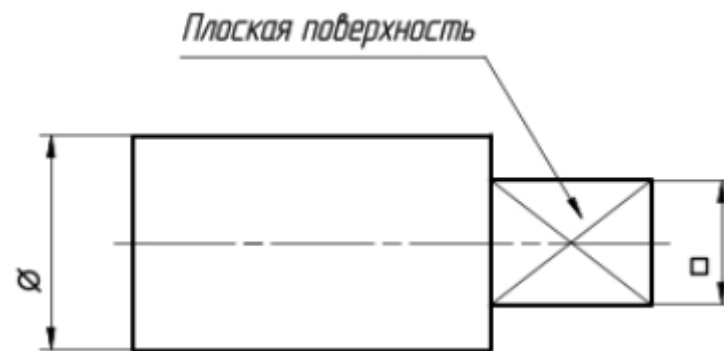
Yig'ish qismlarining elementlarida chuqurchalar, burg'ulash teshiklari va boshqalar mavjud bo'lgan hollarda, mahalliy kesimdan foydalaniladi

- Agar tasvirlangan qismda kichik qiyaliklar yoki konuslar mavjud bo'lsa, unda ularni kattalashtirish bilan ko'rsatish mumkin. Konus va qiyaliklar aniq ko'rinmagan hollarda, nishabga ega bo'lgan elementning eng kichik o'lchamiga yoki konusning kichik asosiga mos keladigan o'lchamda bitta chiziq chiziladi.



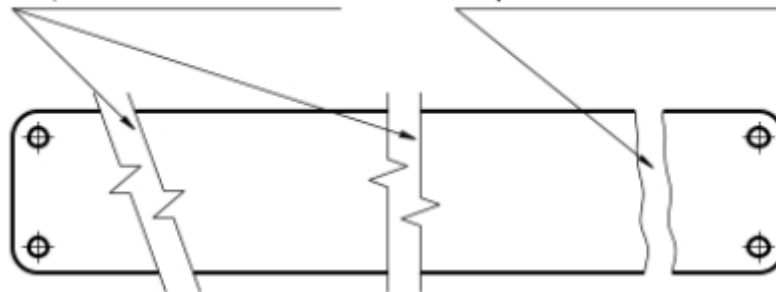
Конусность и уклон

- Chizmalarda ob'ektlarning tekis yuzalarini ajratib ko'rsatish zarur bo'lgan hollarda, tanlangan maydonda tutash ingichka chiziqlar diagonal ravishda chiziladi.

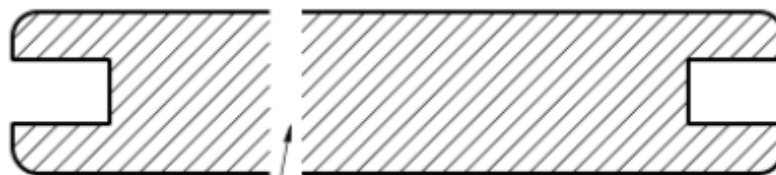


- Chizma maydonidagi iovni qisqartirish uch birlashtiruvchi prokat, novdalar va vallar kabi tafsirlar yoshlari bilan taqqoslangan ruxsat beriladi. Tasvirlar, tanaffusli tasvirlar va tabiiy o'zgaruvchan yuzlarning kesimga ega elementlarning quyidagi usullar bilan tasvirlangan:

Разрыв линией с изломом



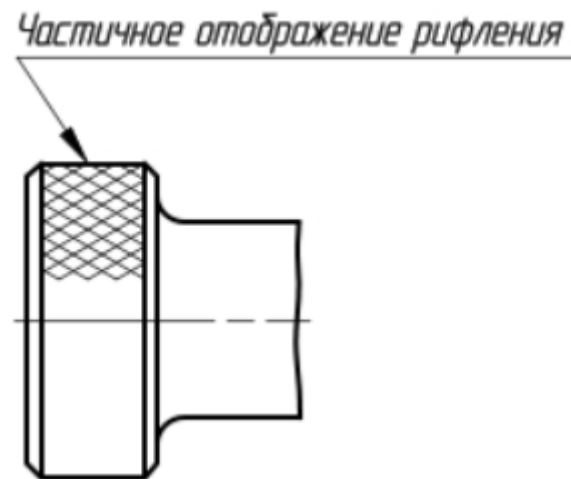
Разрыв волнистой линией



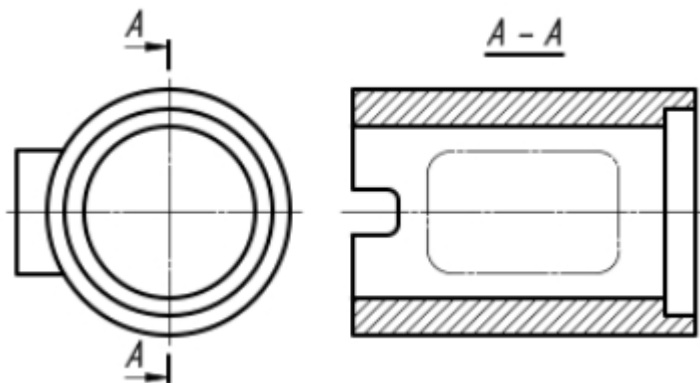
Разрыв линиями штриховки

- tasvirning umumiy konturidan millimetrga qisqartirish kerakki, kontur qisqartirish bilan uzilish. Kontur qisqartirish kerakki, kontur qisqartirish bilan uzilish;
- tasvirning mos o'lchamlarini aniqlash kerakki, kontur qisqartirish bilan uzilish;
- uzilishni shtrixlash chiziqlari bilan ham tasvirlash mumkin.

- To'rlar, to'quvlar, kabartmalar, bezaklar, rulolar va boshqalar kabi elementlarni o'z ichiga olgan ob'ektlar tasvirlangan rasmlarda ularni qisman ko'rsatishga ruxsat beriladi va iloji bo'lsa soddalashtirilgan.



- Chizmalarni soddallashtirish, shuningdek ularda mavjud bo'lgan tasvirlar sonini kamaytirish uchun, kesuvchi tekislik va kuzatuvchi o'rtasida joylashgan ob'ektlarning qismlarini ingichka shtrix-punktir chiziq yordamida, to'g'ridan-to'g'ri kesilgan proektsiya ustida tasvirlash mumkin.



- Bundan tashqari, murakkab qirqimlardan foydalanish mumkin. Shponka uyalari va tishli g'ildirak stupitsalaridagi teshiklarini ko'rsatish uchun faqat ushbu elementlarning konturlarini tasvirlash joizdir.

