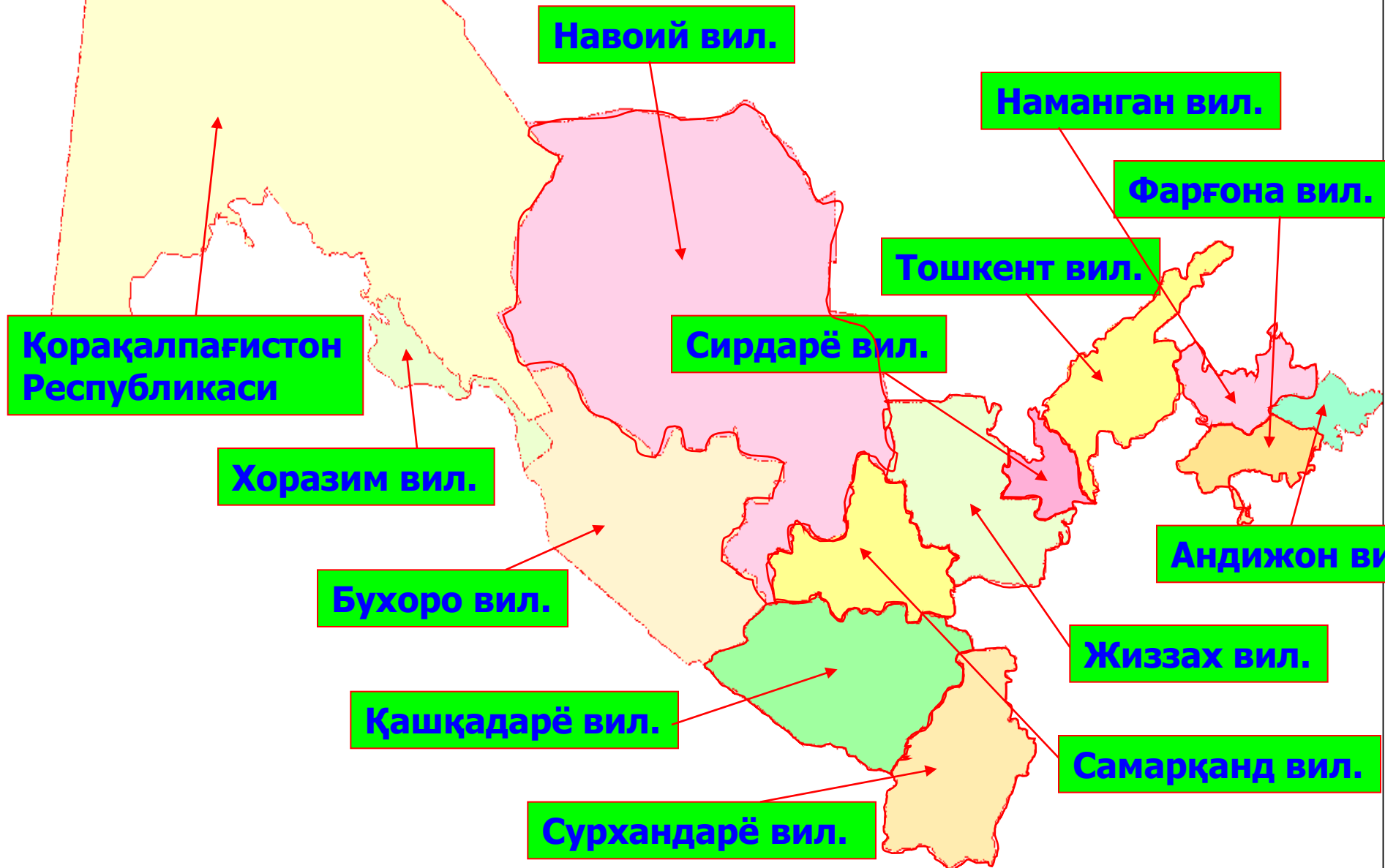


Ўзбекистон Республикасининг  
маъмурий ҳудудий бўлиниши ва вилоят  
марказлари



Навоий вил.

Наманган вил.

Фаргона вил.

Тошкент вил.

Сирдарё вил.

Қорақалпағистон  
Республикаси

Хоразим вил.

Андижон вил.

Бухоро вил.

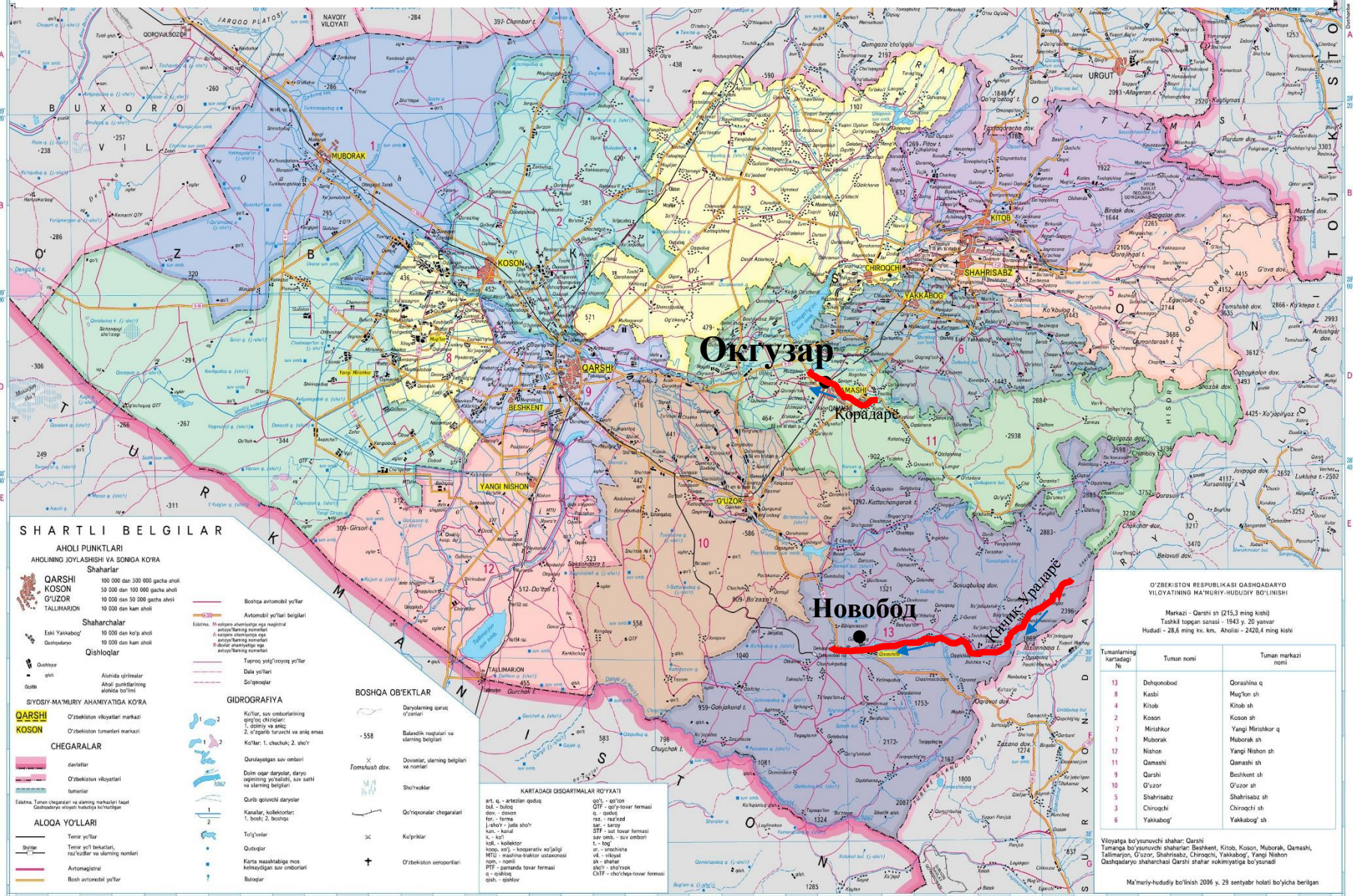
Жиззах вил.

Қашқадарё вил.

Самарқанд вил.

Сурхандарё вил.

# Қашқадарё вилоятининг сел тошқин худудлари картаси



## SHARTLI BELGILAR

- ### AHOLI PUNKTLARI
- #### ANHLINING JOYLASHISH VA SONIGA KO'RA
- Shaharlar**
- QARSHI 100 000 dan 300 000 gacha aholi
  - KOSON 50 000 dan 100 000 gacha aholi
  - GUZOR 10 000 dan 50 000 gacha aholi
  - TALIMARION 10 000 dan kam aholi
- Shaharchalar**
- Eski Yakkabog' 10 000 dan ko'p aholi
  - Qashqadaryo 10 000 dan kam aholi
- Dishloqlar**
- Qashqadaryo 10 000 dan ko'p aholi
- #### SHAHAR VA SHAHARCHALARNING AHOI PUNKTLARINING AHOI VA SONIGA KO'RA
- QARSHI O'zbekiston viloyatlarini markazli
  - KOSON O'zbekiston tumani markazi
- ### CHEGARALAR
- davlatlar
  - O'zbekiston viloyatlarini tumanlar
- Eslatma: Tuman chegaralari va ularning markazlari taqdim etilgan. O'zbekiston viloyatlarini tumanlariga ajratish.
- ### ALOQA YO'LLARI
- temir yo'llari
  - temir yo'llar liniyalari, rasd yo'llari va ularning notripari
  - avtomobil yo'llari
  - Bahodir yo'llari
- Eslatma: Hozirgi vaqtda o'zlashtirilgan yo'llar va ularning markazlari taqdim etilgan. Hozirgi vaqtda o'zlashtirilgan yo'llar va ularning markazlari taqdim etilgan.

- ### DIQROGRAFIYA
- Kul'lar, suv ombonlarining og'ir og'ir chiqishi: 1. dala va o'simlik, 2. o'zgarib turuvchi va aniq emas
  - Kul'lar: 1. chuchuk, 2. sho'r
  - Qumli va o'simlik yo'llari
  - Dalm oqar daryolar, daryo og'ir og'ir yo'llari, suv satti va ularning belgilar
  - Qumli yo'llar daryolar
  - Kanallar, kollektorlar: 1. bodd, 2. boshqa
  - Tolg'onlar
  - Qudug'lar
  - Kamda massalab moba hisoblanadigan suv ombonlari
- ### BOSHQA OBYEKTAR
- Daryolarning oqis oqintilar
  - Balandlik rasglari va ularning belgilar
  - Dononlar, ularning belgilar va nomlari
  - Sho'rliklar
  - Qo'ng'ionlar chegaralari
  - Ko'kr'klar
  - O'zbekiston aeroportlari

KARTADAGI QISQARTMALAR RO'YXATI

1. - o'lchov (metr)

2. - o'lchov (metr)

3. - o'lchov (metr)

4. - o'lchov (metr)

5. - o'lchov (metr)

6. - o'lchov (metr)

7. - o'lchov (metr)

8. - o'lchov (metr)

9. - o'lchov (metr)

10. - o'lchov (metr)

11. - o'lchov (metr)

12. - o'lchov (metr)

13. - o'lchov (metr)

O'ZBEKISTON RESPUBLIKASI QASHQADARYO VILOYATINING MA'MURIY-HUDUDIY BOLINISHI

Markazi - Qashqadaryo sh. (215,3 ming kishi)

Taahhi topgan sanasi - 1943 y. 20 yanvar

Hududi - 29,3 ming kv. km. Aholisi - 2420,4 ming kishi

Tumanlarining kartadagi №	Tuman nomi	Tuman markazi nomi
13	Dehqonobod	Qorashina q
8	Kasbi	Mug'lon sh
4	Kitob	Kitob sh
2	Koson	Koson sh
7	Mirahror	Yangi Mirahror q
11	Muharak	Muharak sh
12	Nishon	Yangi Nishon sh
11	Qamashi	Qamashi sh
9	Qarshi	Bushkent sh
10	Guzor	Guzor sh
3	Shahrisabz	Shahrisabz sh
5	Chirochiq	Chirochiq sh
6	Yakkabog'	Yakkabog' sh

Viloyatga bo'ysunuvchi shahar: Qashqadaryo

Tumaniga bo'ysunuvchi shaharlar: Bushkent, Kitob, Koson, Muharak, Qamashi, Talimariyon, Guzor, Shahrisabz, Chirochiq, Yakkabog', Yangi Nishon

Qashqadaryo shaharchalari Qashqadaryo shahar xo'jaligining bo'ysunadi

Ma'muriy-hududiy bolinish 2006 y. 29 sentyabr holati bo'yicha belgilan

2011 y. yanvar holatiga ko'ra

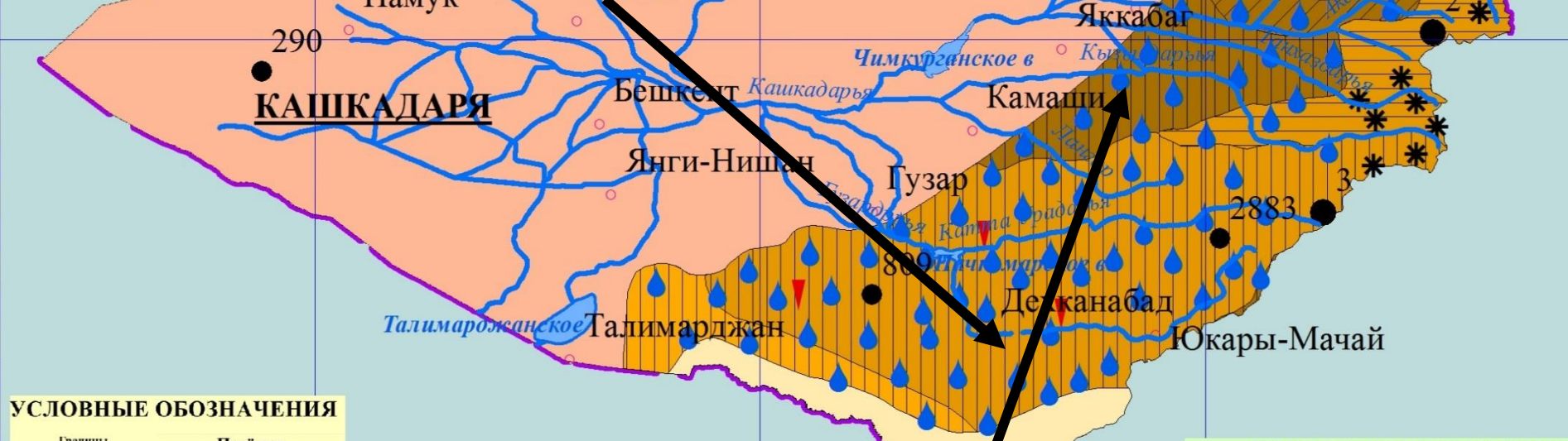
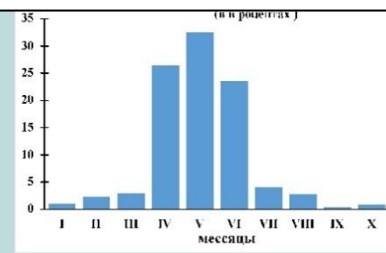
© 2006 y. yanvar holatiga ko'ra



# Қашқадарё вилоятининг сел тошқин картаси

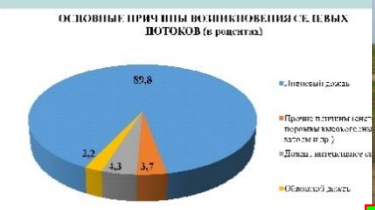


Дехқонабод тумани Навобод МФЙ ҳудудидаги аҳоли яшаш жойларининг ҳозирги ҳолати, Кичик-Ўрадарё



## УСЛОВНЫЕ ОБОЗНАЧЕНИЯ

- |                                  |   |
|----------------------------------|---|
| <b>Границы</b>                   | <b>Посёлки</b>                                  |
| — Государственные                | ● Прочие населённые пункты                      |
| — областей Республики Узбекистан |   |
| <b>Гидрография</b>               | <b>Основные причины возникновения селей</b>     |
| ■ Озёра                          | ● Ливневый дождь                                |
| — Реки постоянные                | ★ Дождь, интенсивное слякотание                 |
| <b>Типы селей</b>                | <b>Повторяемость селевых потоков</b>            |
| ▨ Наносоводный                   | ■ Очень часто (более раз в год в часе)          |
| ▨ Грязевый                       | ■ Часто (один раз в 1-3 года)                   |
| ▨ Грязекаменный                  | ■ Редко (один раз в 4-10 лет)                   |
|                                  | ■ Редко (один раз в 10 и более лет)             |
|                                  | ■ Возможно продолжение селевых потоков          |
|                                  | ■ Селевые потоки не наблюдаются                 |
|                                  | ▲ Места возникновения селевых, грабильных селей |



Примечание: Распространены случаи возникновения селевых потоков у водотоков, расположенных в границах административных районов. На карте отмечены грабильные потоки и селящиеся населённые пункты.

## НАИБОЛЕЕ СЕЛЕОПАСНЫЕ ТЕРРИТОРИИ

- 1 Западные склоны Заравшанского хребта
- 2 Западные склоны Гиссарского хребта
- 3 Западные склоны хребта Байсунак



Окгузар МФЙ ҳудудидаги Корасув дарёси узанини ролташ

# Дехқонобод тумани Навобод қишлоғи аҳолисини Кичик-Урадарё сел сувларидан ҳимоя қилиш ПЛАНИ







**Кичик-Ўрадарёсининг умумий кўриниши**

# Дехқонобод туманидаги Новобод қишлоғи аҳолисини сел сувларидан химоя қилиш



## Умумий маълумотлар

-Новобод қишлоғи Кичик-урадарё дарёсининг ўнг қирғоқ жойлашган.

-24 хонадондан иборат қишлоқ.

-Кичик-урадарёсида баҳор ойларида катта сел сувлари келиб дарёнинг ўнг қирғоғини ювилиб йилдан йилга аҳоли хонадонларига яқинлашиб келмокда.

## Мавжуд муаммо

Бугунги кунда 4 та хонадонга дарёни ўнг қирғоғи 8-10 м дан 20-25 м гача яқинлашиб қолган. Дарёнинг ушбу қисмида химоя ишлари бажарилмаса ушбу хонадонларни сул сувлари ювиб кетиш хавфи мавжуд.

## Бартараф этиш бўйича таклиф

Дарёнинг хавф мавжуд қисмида тик қирғоқ баландлиги 8-10м ташкил этиб ушбу ҳудудда химоя ишларини бажариш катта маблағ талаб этилиши ҳисобга олиниб дарёнинг юқори қисмидан 80м масофада янги узан очиб дарё ўзанини ўзгартириш таклиф этилади. Бажарилишилозим бўлган ишлар: Узунлиги 370-400м, чуқурлиги 6-7м, эни 20-25м янги ўзан қурилади. Ушбу ишларни амалга ошириш учун 80 000 м<sup>3</sup> тупроқ ишлари бажарилиши талаб этилади. Қазилган тупроқдан янги узан очиладиган жойда дарёда эни 6-8 метр, узнлиги 25-30метр банд (перемечка) қурилади. Бажариладиган ишларнинг тахминий қиймати: 979.0млн сум.

## Эришиладиган натижа

Ушбу тадбирлар амалга оширилиши натижасида Новобод қишлоғидаги мавжуд 24 та хонадон сел сувларидан химоя қилинади.



## Дехқонобод тумани Навобод МФЙ ҳудудидад оқиб ўтувчи Кичик-Ўрадарёсининг сел ва тошқиндан ҳосил бўлган ҳолати.



**Кичик-Ўрадарёсининг баҳорги сел йувиб кетгандаги ҳолати**

### **Кичик-Ўрадарёси ҳақида умумий маълумот.**

Кичик-Ўрадарё 134 та 10км дан кичик бўлган сой ва жилғалардан ташкил топади. Кичик-Ўрадарёсининг умумий узунлиги, ( $L=114\text{км}$ ) шундан қуйлишигача бўлган узунлик ( $L=86\text{км}$ ), майдони ( $F=1670\text{км}^2$ ), сув тўплаш майдонининг ўртача баландлиги ( $H_{\text{ўрт}}=1560\text{м}$ ). Кичик-Ўрадарёсининг ўртача кўп йиллик сув сарфи ( $Q_{\text{ўрт}}=1,49\text{м}^3/\text{с}$ ), максимсл сув сарфи еса ( $Q_{\text{мах}}=131\text{ м}^3/\text{с}$ ), ўртача оқим модули ( $M_{\text{ўрт}}=0,95\text{л}/\text{с км}^2$ ), вариация коэффиценти  $C_v=97$ .

### **Мавжуд муаммо.**

Баҳор ойларида Кичик-Ўрадарёдан келган сел сувлари дарёнинг ўнг қирғоғини бир неча метрга ювиб, бугунги кунда мактаб биносига хавф солмоқда.



**Кичик-Ўрадарёсининг ўнг қирғоғининг  
ҳозирги ҳолати**



# Оқғузар МФЙ худудидаги Қорасув дарёси узанидан баҳорги тошқинлардан аҳоли йашаш жойларига таъсири ва бартараф этиш чоралари



**Бартараф этиш бўйича таклиф** Қорасув дарёси сел сувлари келиши оқибатида тўлиб қолган узанини кенгайтириш ишлари бажарилиши лозим, бунда: тупроқ иши 46.7 м.м<sup>3</sup> иш хажимлари бажарилиши керак, тахминий қиймати 144.8 млн сўм.

## Мавжуд муаммо

Оқғузар МФЙ худудидаги Қорасув дарёси қирғоғидаги Оқғузар қишлоғининг 2000 та аҳоли ва 350 та хонадонга сел ва тошқин сувлари хавф солмоқда. Қамаш тумани тошқин сувлари ва сел оқимларини толофатсиз ўтказиш, қор кўчкларини олдини олиш тўғрисида туман комиссияси томонидан 2013-2016 йиллар давомида урганилган.

# Оқғузар МФЙ ҳудудидаги Қорасув дарёсининг ҳозирги ҳолати



## Эришиладиган натижа

Ушбу тадбирлар амалга оширилиши натижасида 70 аҳоли ва 12 та хонадонга сел-тошқин сувлари чиқиб кетиш олди олиниб, сел сувларини оқимлари бўйлаб барқарор ва хавфсиз ўтказиб юбориши таъминланади.



# Самарқанд вилоятининг сел тошқин ҳудудлари картаси

masshtab 1 : 400 000

**AHOLI PUNKTLARI**  
 AHOLINING JOYLASHISH VA SONIGA KO'RA

**Shaharlar**

<b>SAMARQAND</b>	100 000 dan ko'prog'acha aholi
<b>KATTAQO'RG'ON</b>	50 000 dan ko'prog'acha aholi
<b>JUMA</b>	10 000 dan ko'prog'acha aholi
<b>NUROBOD</b>	10 000 dan kam aholi

**Shaharchalar**

Loyish	10 000 dan ko'p'g'acha aholi
Xalinar	10 000 dan kam aholi

**Qishloqlar**

Loyish qish.  
 Aholisiz qishirmalar.

**SIYOSIY-MA'MURIY AHAMIYATIGA KO'RA**

**SAMARQAND** O'zbekiston viloyatlarini markazlari  
**JUMA** O'zbekiston tumanlarini markazi

**CHEGARALAR**

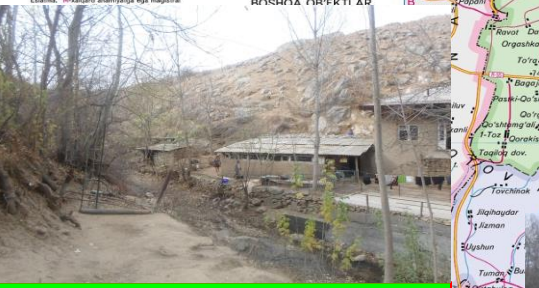
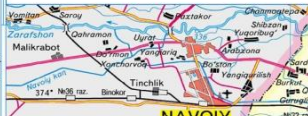
davlatlar  
 O'zbekiston viloyatlari  
 tumanlari

Esatma: Tuman chegaralari va ularning markazlari fozasi. Davlatlarga viloyat chegaralari ko'rsatilgan.

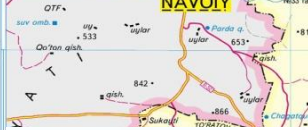
**ALOOA YO'LLARI**

1	Temir yo'llar	Kanallar, kollektorlar, tashkimonlar: 1. bosh; 2. bo'shaq
2	Temir yo'l bekatlari, raz'ezdlar va ularning nomlari	To'g'on
	Avtomagistralar	Qudug'lar
	Bosh yo'llar	Karta mashtabiga mos belmavaydigan suv omborlari
	Bo'shaq yo'llar	Buloqlar
	Avtomobil yo'llari belgilari	

Esatma: Maksimal ahamiyatga ega magistral



Urgut tumani Omonkuto'n MFJ hududidagi aholi yashash joyidan o'qib o'tuvchi, Omonkuto'nsой



Urgut tumani Gurgut MFJ hududidagi aholi yashash joylarining hozirgi holati, Urgutsoy ёнида жойлашган aholi



Urgut tumani Tegirmon boshi MFJ hududidagi aholi yashash joylarining hozirgi holati, Jomsoy ёнида жойлашган aholi



Urgut tumani Soygus MFJ hududidagi aholi yashash joylarining hozirgi holati, Soygussay ёнида жойлашган aholi



Urgut tumani Qizylbosh MFJ hududidagi aholi yashash joylarining hozirgi holati, Omonkuto'nsой

O'ZBEKISTON RESPUBLIKASI SAMARQAND VILOYATINING MA'MURIY-HUDDIY BO'LINISHI

Markazi - Samarqand sh (360,6 ming kishi)  
 Hududi - 16,77 ming kv. km. Aholisi - 2,49,8 ming kishi

Tumanlarning kartadagi №i	Tuman nomi	Tuman markazi nomi
9	Bulung'ur	Bulung'ur sh
8	Jomboy	Jomboy sh
5	Ishtixon	Ishtixon sh
4	Kattaqo'rg'on	Payta'manba sh-cha
3	Naryay	Dagobad sh
11	Nurobod	Naryay sh
7	Oqdaryo	Loyish sh-cha
6	Payariq	Payariq sh
10	Paxtadag'om	Juma sh
2	Paxtachi	Ziyodan sh-cha
12	Samarqand	Gulobod q
13	To'loq	To'loq q
14	Urgut	Urgut sh



Urgut tumani Qizylbosh MFJ hududidagi aholi yashash joylarining hozirgi holati, Omonkuto'nsой

**KARTADAGI QISQATIMLAR RO'YXATI**

ar. - ariz  
 atf. q. - arizlan qudug'  
 bul. - buloq  
 dav. no'i. - davlat xo'jaligi  
 do'ng. - do'ng'lik  
 dik. - devon  
 j-shoy' - juda sho'y  
 ken. - kanal

nom. - nomi  
 PTF - paranda tovar fermasi  
 q. - qishloq  
 qish. - qishloq  
 qo'l. - qo'ltarlar  
 QTF - qo'ltovlar fermasi  
 q. - quduq  
 raz. - raz'ezd

STF - sut tovar fermasi sh-cha - shaharcha sh - shahar suv omb. - suv ombori l. - tog' ur. - urochisha

ar. - ariz  
 atf. q. - arizlan qudug'  
 bul. - buloq  
 dav. no'i. - davlat xo'jaligi  
 do'ng. - do'ng'lik  
 dik. - devon  
 j-shoy' - juda sho'y  
 ken. - kanal

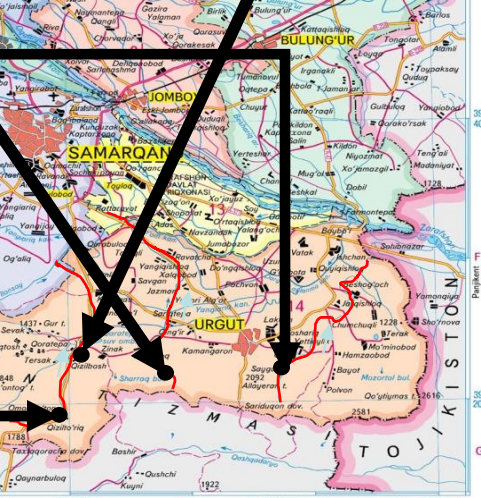
nom. - nomi  
 PTF - paranda tovar fermasi  
 q. - qishloq  
 qish. - qishloq  
 qo'l. - qo'ltarlar  
 QTF - qo'ltovlar fermasi  
 q. - quduq  
 raz. - raz'ezd

STF - sut tovar fermasi sh-cha - shaharcha sh - shahar suv omb. - suv ombori l. - tog' ur. - urochisha

ar. - ariz  
 atf. q. - arizlan qudug'  
 bul. - buloq  
 dav. no'i. - davlat xo'jaligi  
 do'ng. - do'ng'lik  
 dik. - devon  
 j-shoy' - juda sho'y  
 ken. - kanal

nom. - nomi  
 PTF - paranda tovar fermasi  
 q. - qishloq  
 qish. - qishloq  
 qo'l. - qo'ltarlar  
 QTF - qo'ltovlar fermasi  
 q. - quduq  
 raz. - raz'ezd

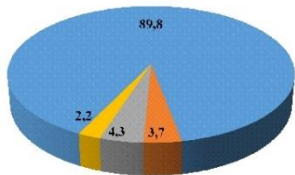
STF - sut tovar fermasi sh-cha - shaharcha sh - shahar suv omb. - suv ombori l. - tog' ur. - urochisha





# Самарқанд вилоятининг сел тошқин картаси

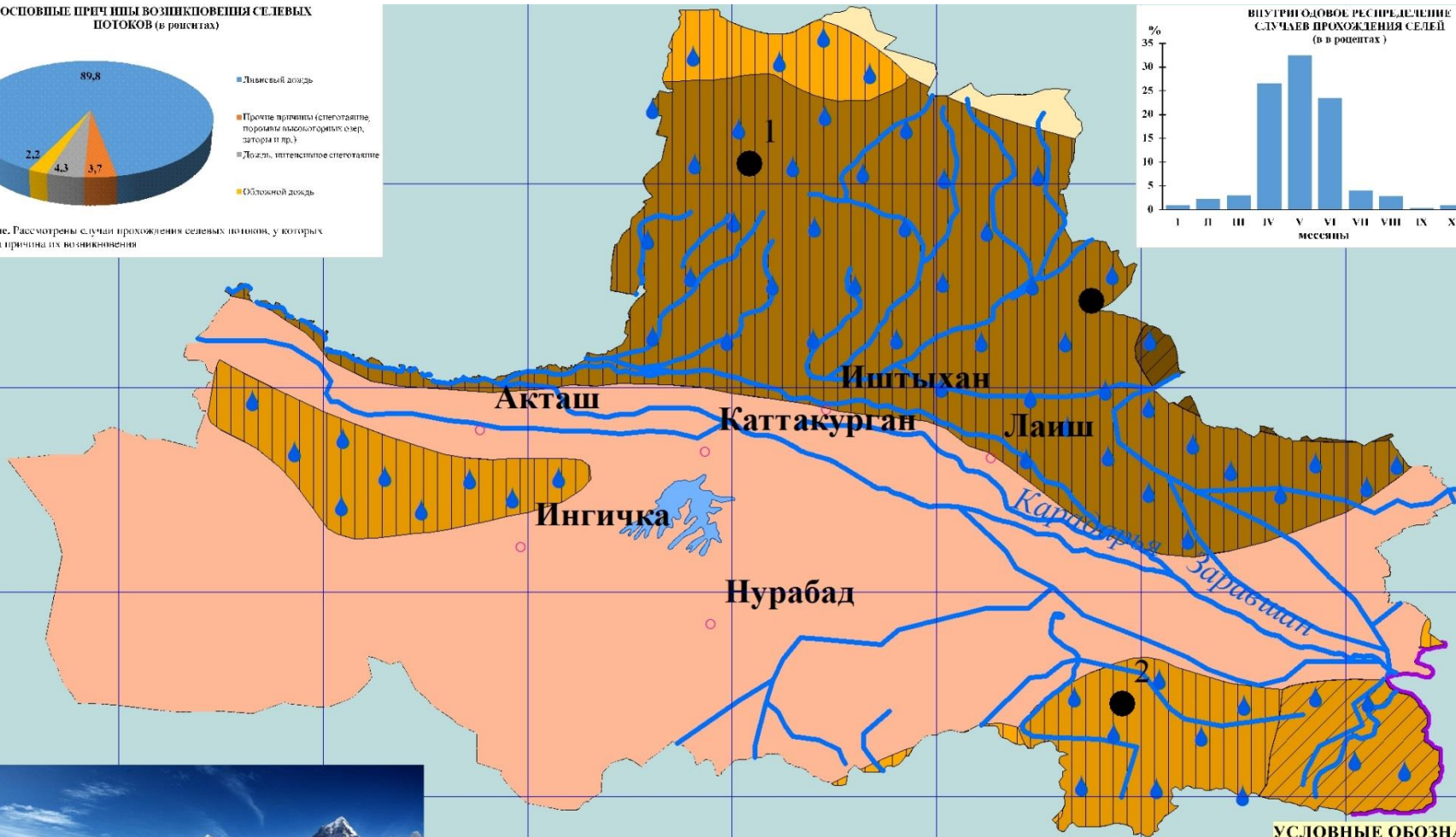
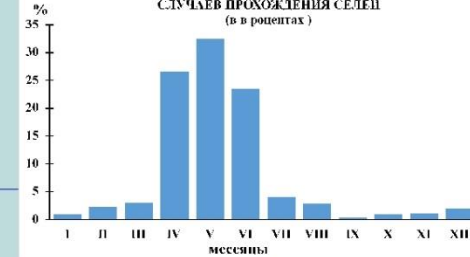
ОСНОВНЫЕ ПРИЧИНЫ ВОЗНИКНОВЕНИЯ СЕЛЕВЫХ ПОТОКОВ (в процентах)



- Ливневый дождь
- Прочие причины (снеготаяние, подтопления паводковыми водами, лавины и т.п.)
- Дождь, типичное снеготаяние
- Облачный дождь

Примечание. Рассмотрены случаи прохождения селевых потоков, у которых установлена причина их возникновения

ВНУТРИ ОДОВОГО РАСПРЕДЕЛЕНИЕ СЛУЧАЕВ ПРОХОЖДЕНИЯ СЕЛЕЙ (в процентах)



## УСЛОВНЫЕ ОБОЗНАЧЕНИЯ

<b>Границы</b>	<b>Посёлки</b>
— Государственные	— Посёлки
— областного Республики Узбекистан	• Прочие населённые пункты
<b>Гидрография</b>	<b>Основные причины возникновения селей</b>
— Озёра	▲ Ливневый дождь
— Реки постоянные	★ Дождь, типичное снеготаяние
<b>Типы селей</b>	<b>Повторяемость селевых потоков</b>
▨ Наносоводный	■ Очень высокая (более 10 раз в год)
▨ Грязевый	■ Высокая (один раз в 5-10 лет)
▨ Грязекаменный	■ Средняя (один раз в 10-20 лет)
	■ Низкая (один раз в 30-50 лет)
	■ Очень низкая (один раз в 50-100 лет)
	■ Селевые потоки не наблюдаются

**НАИБОЛЕЕ СЕЛЕОПАСНЫЕ ТЕРРИТОРИИ**

1 Нуратинская котловина, южные склоны хребтов Нуртау, Актау, гор Карагау, район Зарабулакских и Западных гор

2 Западные склоны Заравшанского хребта

Места возникновения селевых потоков с 1960 по 1990 гг. (включая 1990 г.)

Масштаб 1:250 000



## Самарыанд вилоятида хосил булувчи сойларнинг умумийгидрографик катталиклари.

Дарё ва сойларнинг номи	Узунлиги (км)	Майдони (км <sup>2</sup> )	Сув сарфи (Q <sub>max</sub> , м <sup>3</sup> /с)
<b>Жомсой</b>	<b>11,4</b>	<b>61,3</b>	<b>13,3</b>
Ингичкасой	4,0	4,45	5,48
Саықкулсой	10,0	20,36	7,79
Оқсой	6,0	18,8	15,6
Сазагансой	11,7	34,9	38,2
Эгрикульсой	4,0	3,58	6,21
Миронкульсой	13,1	26,9	15,2
Агалыксой	19,5	68,6	47,3
Илонсой	9,1	23,6	22,5
<b>Омонкутонсой</b>	<b>14,6</b>	<b>99,3</b>	<b>57,1</b>
Хожадоксой	5,9	10,02	15,9
Комонгарансой	7,2	18,3	16,3
<b>Сойгусой</b>	<b>8,1</b>	<b>22,8</b>	<b>20,5</b>
Муминободсой	9,9	20,5	34,2
<b>Ургутсой</b>	<b>8,35</b>	<b>28,8</b>	<b>19,2</b>

**Жомсой**-Самарқанд вилоятида сел ва тошқин хосил қилувчи сойлар.

# Ёрбозоров Б.

**Жилой дом с населением (4 чел.)**

## месторасположение

р. Жомсай, махалля Тегеран боши,  
кишлак Хоприн.

Жилой дом с населением расположен  
на стыке Хопринсая с притоком,  
находится в селеопасной зоне.

## предписывается

На постоянное отселение на  
безопасное местожительство.









# Алаев С.

Жилой дом с населением ( 12 чел.)

## месторасположение

р. Ургутсай, г. Ургут,  
махалля Чор Чинор.

Жилой дом с населением  
расположен на стыке протоков  
Ургутсая (Сайлигаксай и  
Яхтансай).

При прохождении селевого потока  
возможно подтопления жилого  
дома. Находится в селеопасной  
зоне.

## предписывается

На постоянное отселение на  
безопасное местожительство.









# Хужамов Т.

Жилой дом с населением (10 чел.)

## месторасположение

р. Сайгус , кишлак Сайгус.  
Жилой дом с населением  
построен на сае Сайгус

## предписывается

На постоянное отселение на  
безопасное местожительство.









# Солиев Б.

Жилой дом с населением (13 чел.)

## месторасположение

р. Аманкутансай,  
кишлак Аманкутан.

Жилой дом с населением  
расположен на левом берегу сая,  
находится в селеопасной зоне.

## предписывается

На время прохождения  
селепаводка отселить на  
безопасное местожительство.













# Салимов К.

Жилой дом с населением (5 чел.)

## месторасположение

р. Аманкутансай,  
махалля Кызыл бош. Жилой дом  
с населением находится  
в селеопасной зоне.

## предписывается

На постоянное отселение на  
безопасное местожительство.





16/02/2016 15:52



# Ресторан «Хайдар ота»

## месторасположение

р. Ургутсай, г. Ургут,  
махалля Камардон.

Во время прохождения селевых  
паводков создаёт препятствие  
свободного прохождения водного  
потока.

## предписывается

На время прохождения селепаводка  
работу данного объекта прекратить.









# Чайхона «Гулом»

## месторасположение

р. Ургутсай, г. Ургут,  
махалля Юкори Кайтнар.

При прохождении селевых паводков  
служит препятствием водомерная  
линия через сай. Автодорожный мост  
ниже чайхоны на 10 метров создаёт  
подпор. В результате заливает на  
правом берегу чайхону.

## предписывается

На время прохождения селепаводка  
работу данного объекта прекратить.





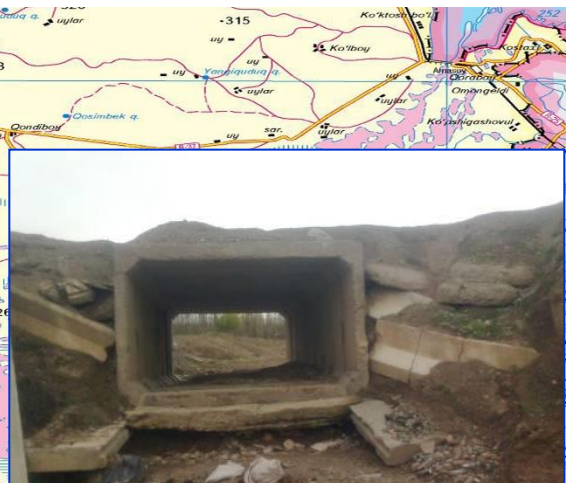




# Жиззах вилоятининг сел тошқин хуудлари кар



4К 247 «Усмат к.-Гулбулок к.-Кинчир к.» автомобиль йўлининг 7+500кмдаги кўприк.



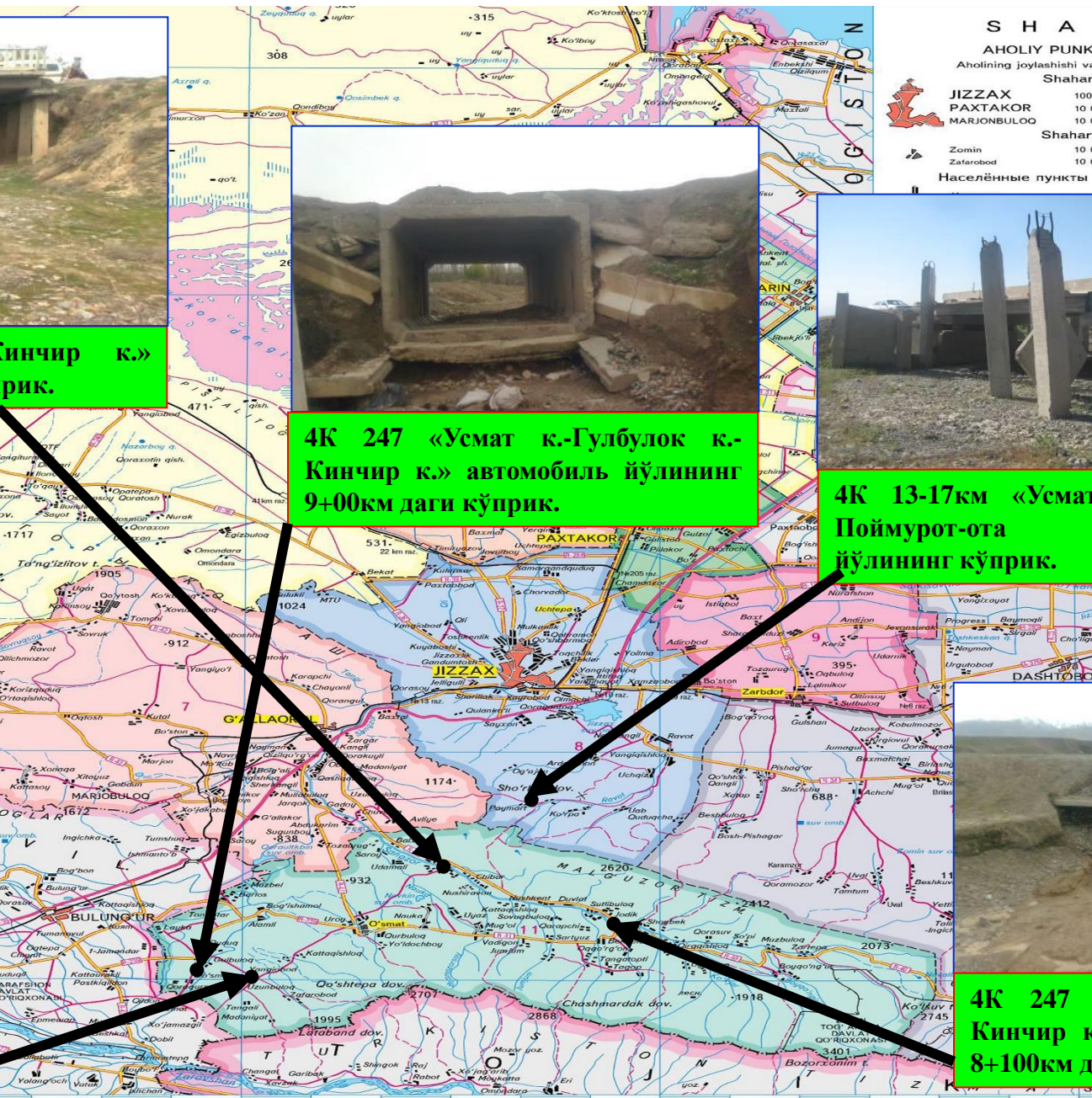
4К 247 «Усмат к.-Гулбулок к.-Кинчир к.» автомобиль йўлининг 9+00км даги кўприк.



4К 13-17км «Усмат к.-Поймурот-ота йўлининг кўприк.



4Н 1239 «Камар к.-Теран к.-Дулана» оромгохи автомобиль йўлининг 1+800кмдаги кўприк.



S H A	
AHOLY PUNK	
Aholining joylashishi va	
Shahar	
JIZZAX	100
PAXTAKOR	10
MARJONBULOQ	10
Shahar	
Zomin	10
Zafarobod	10
Населённые пункты	

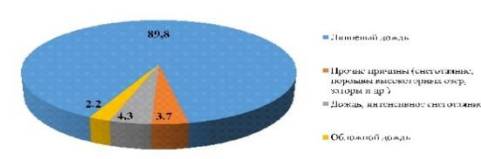
4К 247 Кинчир к. 8+100км д



# Жиззах вилоятининг сел тошқин картаси

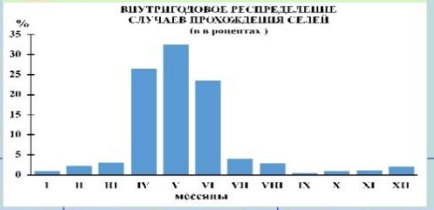


ОСНОВНЫЕ ПРИЧИНЫ ВОЗНИКНОВЕНИЯ СЕЛЕВЫХ ПОТОКОВ (в процентах)



Примечание. Рассмотрены случаи прохождения селевых потоков, у которых устойчивость прироста их водывывосли

**НАИБОЛЕЕ СЕЛЕОПАСНЫЕ ТЕРРИТОРИИ**  
 1 Северные склоны Туркестанского хребта и хребта Малыгузар  
 2 Бассейн реки Чирчик



## УСЛОВНЫЕ ОБОЗНАЧЕНИЯ

<b>Границы</b>	<b>Посёлки</b>
— Государственные	— Прочие населённые пункты
— Области Республики Узбекистан	
<b>Гидрография</b>	<b>Основные причины возникновения селей</b>
■ Озёра	● Ливневый дождь
— Реки постоянные	★ Дождь, интенсивное снеготаяние
<b>Типы селей</b>	<b>Повторность селевых потоков</b>
▨ Наносоводный	■ Очень часто (один раз в год и чаще)
▧ Грязевый	■ Часто (один раз в 1-3 года)
▩ Грязесаманный	■ Редко (один раз в 4-10 лет)
	■ Редко (один раз в 10 и более лет)
	■ Возможно образование селевых потоков
	■ Селевые потоки не наблюдаются

Масштаб 1:280 000

Примечание: По данным о селевых потоках использованы материалы, опубликованные в периодических изданиях, а также материалы, предоставленные населением.



**Бахмал тумани худудидан ўтган маҳаллий аҳамиятдаги 4К 247 «Усмаат к.-Гулбулок к.-Кинчир к.» автомобиль йўлининг 7+500кмдаги кўприк қуриш ва қирғоқларини мустаҳкамлаш ишлари.**



**Эришиладиган натижа**



**Умумий маълумотлар.**

-Кўприкнинг узунлиги –27 м

-Умумий фойдаланишдаги автомобиль йўлларда транспортлар ҳаракат хавфсизлигини таъминлаш учун хизмат қилади.

**Муаммолар.**

Охириги йилларда айниқса 2012 йилдаги кучли ёғингарчиликлар туфайли сел сувлари кўп миқдорда келиши натижасида кўприкнинг қирғоқлари емирилиб кўприкка жиддий зарар келтирмоқда, қирғоқларини мустаҳкамлаш кўприкни таъмирлаш лозим.

**Бажариладиган ишлар.**

Кўприкнинг қирғоқларини мустаҳкамлаш кўприкни таъмирлаш ишлари

**2017 йилда Шу жумладан:**

*Бетон иши 0,11 м.м3, тош иши 0,88 м.м3, тупроқ ишлари 1.22 м.м3 ва темир ишлари 10.м3 суммаси (800,0 млн.сўм)*

**Қўтилаётган натижа.**

Кўприкда ҳаракат хавфсизлиги таъминланади, қирғоқлар емирилиши сел сувларидан ҳимоя қилишга эришилади.



**Бахмал тумани худудидан ўтган маҳаллий аҳамиятдаги 4К 247 «Усмаат к.-Гулбулок к.-Кинчир к.» автомобиль йўлининг 8+100кмдаги кўприк қуриш ва қирғоқларини мустаҳкамлаш ишлари.**



**Эришиладиган натижа**



**Умумий маълумотлар.**

-Кўприкнинг узунлиги –9 м

-Умумий фойдаланишдаги автомобиль йўлларда транспортлар ҳаракат хавфсизлигини таъминлаш учун хизмат килади.

**Муаммолар.**

Охириги йилларда айниқса 2012 йилдаги кучли ёғингарчиликлар туфайли сел сувлари кўп микдорда келиши натижасида кўприкнинг қирғоқлари емирилиб кўприкка жиддий зарар келтирган, қирғоқларини мустаҳкамлаш кўприкни қайта қуриш лозим.

**Бажариладиган ишлар.**

Кўприкнинг қирғоқларини мустаҳкамлаш кўприкни қайта қуриш талаб этилади.

**2017 йилда Шўжумладан:**

*Бетон иши 0,9 м.м3, тош иши 1.4 м.м3, тупроқ ишлари 2.9м.м3 ва темир ишлари 20м.м3 суммаси (1,6 млрд.сўм)*

**Қутилаётган натижа.**

Кўприкдан фойдаланувчиларнинг ҳаракат хавфсизлиги таъминланади, қирғоқлар емирилиши сел сувларидан ҳимоя қилишга эришилади.



## Бахмал тумани худудидан ўтган маҳаллий аҳамиятдаги 4К 247 «Усмаат к.-Гулбулок к.-Кинчир к.» автомобиль йўлининг 9+00кмдаги кўприк қуриш ва қирғоқларини мустаҳкамлаш ишлари.



**Эришиладиган натижа**



### Умумий маълумотлар.

-Кўприкнинг узунлиги –9 м

-Умумий фойдаланишдаги автомобиль йўлларда транспортлар ҳаракат хавфсизлигини таъминлаш учун хизмат қилади.

### Муаммолар.

Охириги йилларда айниқса 2012 йилдаги кучли ёғингарчиликлар туфайли сел сувлари кўп миқдорда келиши натижасида темирбетон қувурнинг қирғоқлари емирилиб темирбетон қувурга жиддий зарар келтирган, қирғоқларини мустаҳкамлаш 9 м.лик кўприк қуриш лозим.

### Бажариладиган ишлар.

Қирғоқларини мустаҳкамлаш темирбетон қувурни қайта қуриш талаб этилади.

**2017 йилда Шўжумладан:**

*Бетон иши 0,66 м.м3, тош иши 1.0 м.м3, тупроқ ишлари 2.70м.м3 ва темир ишлари 15м.м3 суммаси (1,2 млрд.сўм)*

### Қутилаётган натижа.

Кўприкдан фойдаланувчиларнинг ҳаракат хавфсизлиги таъминланади, қирғоқлар емирилиши сел сувларидан ҳимоя қилишга эришилади.

## Бахмал тумани худудидан ўтган маҳаллий аҳамиятдаги 4К 247а «Уснат к.-Гулбулок к.-Кинчир к. шахобча-Узунбулок к» автомобиль йўлининг 1+800кмдаги кўприк қуриш ва қирғоқларини мустаҳкамлаш ишлари



**Эришиладиган натижа**



24/12/2014 12:05

### Умумий маълумотлар.

-Куприкнинг узунлиги –12 км

-Умумий фойдаланишдаги автомобиль йўлларда транспортлар ҳаракат хавфсизлигини таъминлаш учун хизмат қилади.

### Муаммолар.

Охириги йилларда айниқса 2012 йилдаги кучли ёғингарчиликлар туфайли сел сувлари кўп миқдорда келиши натижасида темирбетон қувурнинг қирғоқлари емирилиб темирбетон қувурга жиддий зарар келтирган, қирғоқларини мустаҳкамлаш 12 м.лик куприк қуриш лозим.

### Бажариладиган ишлар.

Қирғоқларини мустаҳкамлаш темирбетон қувурни қайта қуриш талаб этилади.

**2017 йилда Шужумладан:**

*Бетон иши 1.0 м.м3, тош иши 2.75 м.м3, тупроқ ишлари 3.23 м.м3 ва темир ишлари 18м.м3 суммаси (2,2 млрд.сўм)*

### Қутилаётган натижа.

Куприқдан фойдаланувчиларнинг ҳаракат хавфсизлиги таъминланади, қирғоқлар емирилиши сел сувларидан ҳимоя қилишга эришилади.



# Бахмал тумани худудидан ўтган маҳаллий аҳамиятдаги 4Н 1239 «Камар к.-Теран к.-Дулана» оромгоҳи автомобиль йўлининг 1+800кмдаги кўприк қуриш ва қирғоқларини мустаҳкамлаш ишлари



**Эришиладиган натижа**



## Умумий маълумотлар.

-Кўприкнинг узунлиги –9 м

-Умумий фойдаланишдаги автомобиль йўлларда транспортлар ҳаракат хавфсизлигини таъминлаш учун хизмат килади.

## Муаммолар.

Охирги йилларда айниқса 2012 йилдаги кучли ёғингарчиликлар туфайли сел сувлари кўп миқдорда келиши натижасида темирбетон кўприкнинг қирғоқлари емирилиб кўприкга жиддий зарар келтирган, қирғоқларини мустаҳкамлаш 9 м.лик кўприк қуриш лозим.

## Бажариладиган ишлар.

Қирғоқларини мустаҳкамлаш кўприкни қайта қуриш талаб этилади.

**2017 йилда Шўжумладан:**

*Бетон иши 1.02 м.м<sup>3</sup>, тош иши 1.75 м.м<sup>3</sup>, тупроқ ишлари 2.23 м.м<sup>3</sup> ва темир ишлари 10м.м<sup>3</sup>*

*суммаси (1,2 млрд.сўм)*

## Қутилаётган натижа.

Кўприкдан фойдаланувчиларнинг ҳаракат хавфсизлиги таъминланади, қирғоқлар емирилиши сел сувларидан ҳимоя қилишга эришилади.