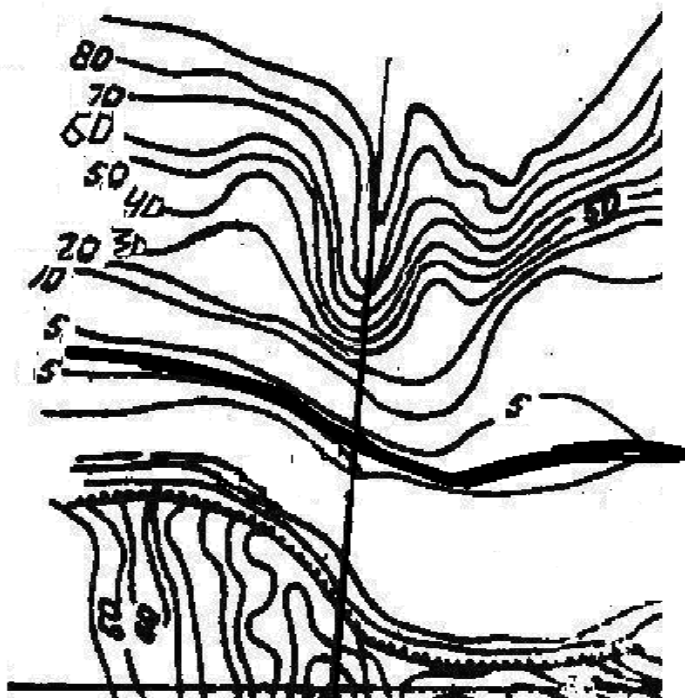




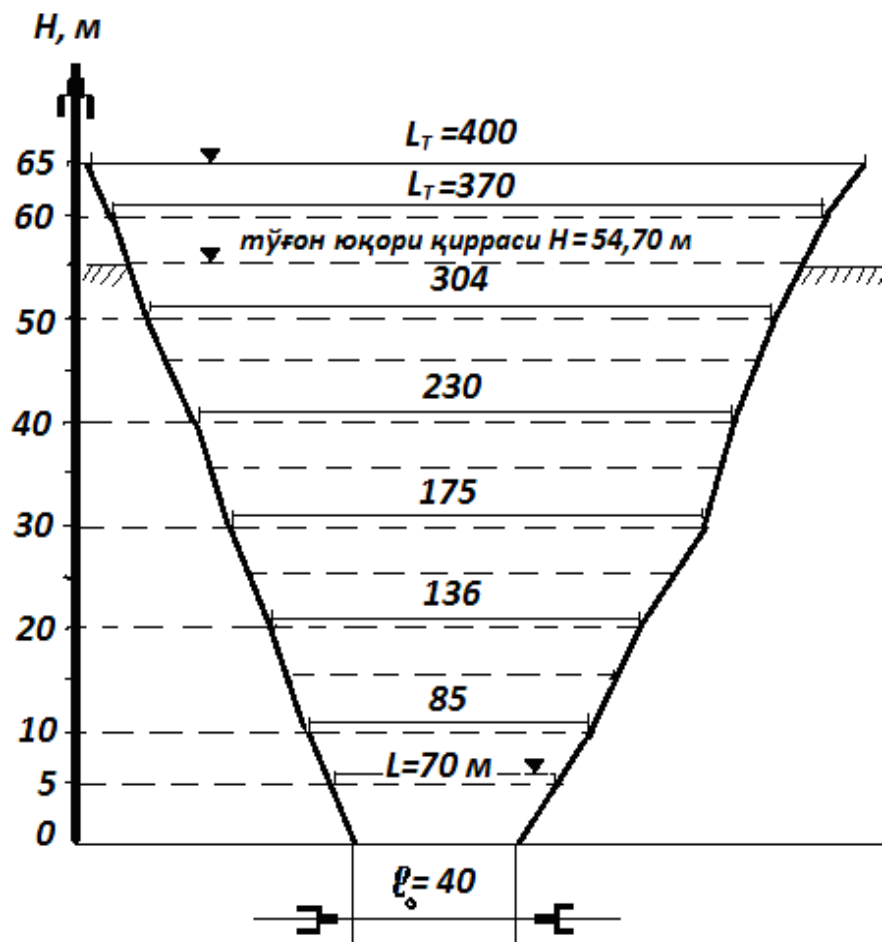
Сув омборлар

Тўғоннинг пландаги горизонталлар орасидаги узудлиги ва тўғоннинг кўндаланг кесими.



Масштаб 1: 25 000

0 250 500 750 1000 м

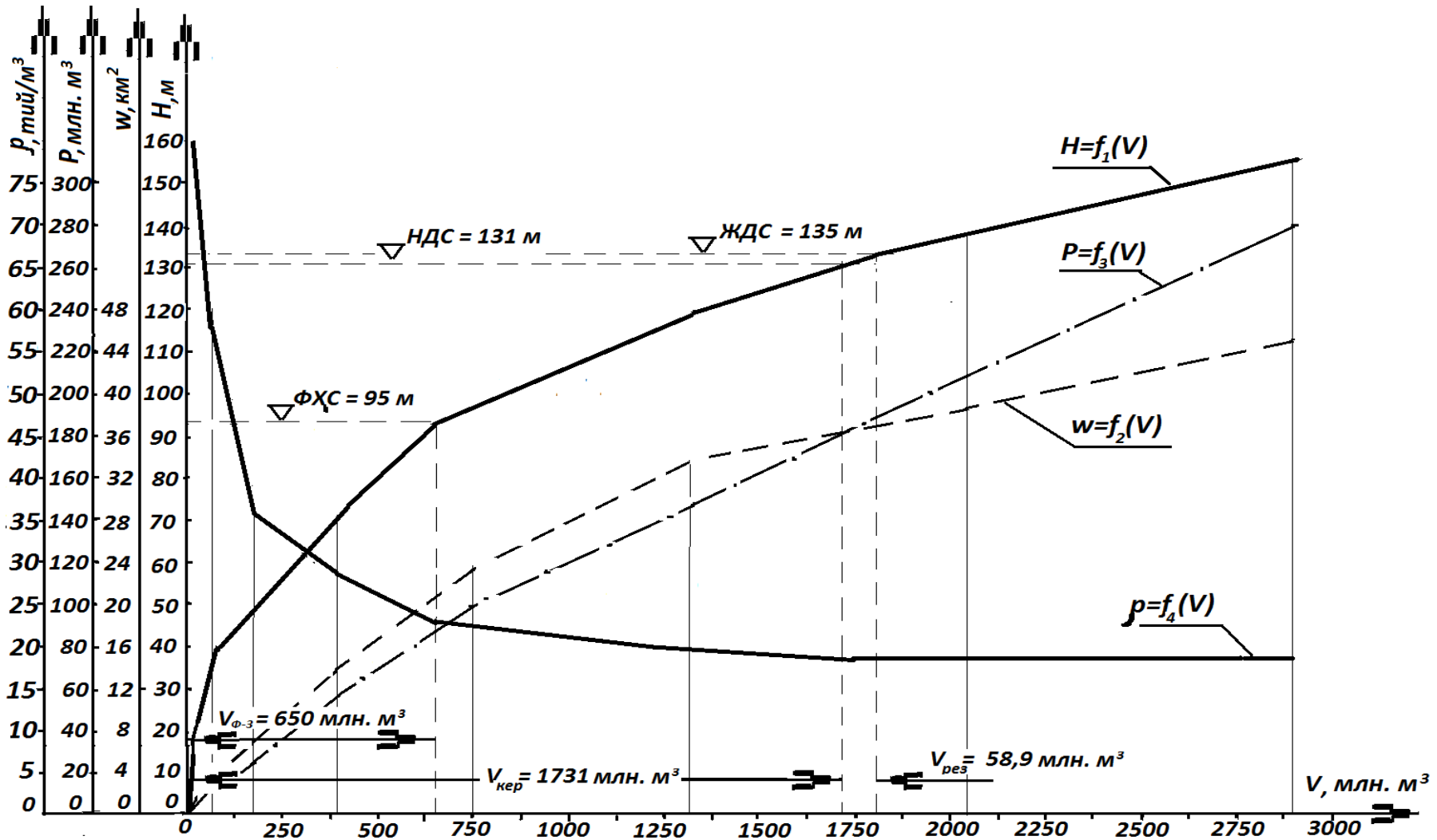


Сув омбор ўрнининг иқтисодий тавсифлари ва асосий элементлари

2-жадвал

Сув сатҳ баландлиги H_s , м	Юза майдони, ω , км ²	Сув омборининг ҳажми V , млн.м ³	Тўғон ҳажми W_T , минг. м	Сув омборнинг тўлиқ нарҳини ҳисоблаш			Фойдасиз ҳажм белгисининг баландлиги, $H_{\phi-3}$, м	Фойдасиз ҳажми $V_{\phi-3}$, млн. м ³	Фойдали ҳажми $V_{\phi-ПН}$, млн. м ³	Солиштирма нарҳи $\rho = \frac{P_{ГН}}{V_{\phi-ПН}}$, тнй./м ³
				тўғон нарҳи P_T , млн. сум	сув босган майдон нарҳи $P_{СВ}$, млн. сум	умумий нарҳи $P_{ГН}$, млн. сум				
1	2	3	4	5	6	7	8	9	10	11
0	0	0	0,7				0	-	0	
20	1,80	18,0	408,0				15	14	4	
40	3,40	70,0	1696,0				30	45	25	
60	7,20	176,0	3482,0				45	100	76	
80	13,40	382	7362,0				60	176	206	
100	23,40	750	12375,2				75	325	425	
120	33,40	1318,0	18581,6				90	560	758	
140	39,40	2046	25515,7				105	900	1146	
160	45,0	2890,0	35856,8				120	1318	1572	

Сув омбори ўрнининг топографик ва иқтисодий тавсифлари



Сув омборлардан йўқоладиган сувнинг тавсифларини тузиш

3 жадвал

Н, М	ω км ²	V млн. м ³	Ш, млн. м ³	Ойлик йўқотишлар, млн. м ³											
				I	II	III	IV	V	VI	VII	VIII	IX	X	XI	XII
				Ойлик бўғланиш қатлами, λ ,м											
1	2	3	4	5	6	7	8	9	10	11	12	13	14	15	16

$Z = \frac{\lambda \cdot \omega}{1000}$ млн. м³ - бўғланиш ҳисобига йўқолиш - суратда

$Й = Ш + Z$ млн. м³ - умумий йўқолиш - махражда

Сув омборидан йўқоладиган сувнинг тавсифларининг тузиш

3 – жадвал

Сув сатҳ баландлиги H , м	Юза майdonи, ω , км ²	Сув омборини нг ҳажми V , млн. м ³	Шимилишга йўқотишлар, $Ш$, млн. м ³	Ойлик йўқотишлар, млн. м ³												
				I	II	III	IV	V	VI	VII	VIII	IX	X	XI	XII	
				Ойлик бўғланиш қатлами λ , м												
1	2	3	4	5	6	7	8	9	10	11	12	13	14	15	16	
0	0	0	0	0	0	0	0	0	0	0	0	0	0	0	0	0
20	1,80	18,0	0,36	0,05	0,07	0,12	0,14	0,21	0,26	0,26	0,24	0,19	0,13	0,08	0,05	
				0,41	0,43	0,48	0,50	0,57	0,62	0,62	0,62	0,55	0,49	0,44	0,41	
40	3,40	70,0	1,40	0,09	0,13	0,22	0,26	0,39	0,49	0,50	0,46	0,36	0,24	0,15	0,10	
				1,49	1,53	1,62	1,66	1,79	1,89	1,90	1,96	1,76	1,64	1,55	1,50	
60	7,20	176,0	3,52	0,20	0,27	0,47	0,57	0,83	1,03	1,04	0,98	0,76	0,50	0,32	0,22	
				3,72	3,77	3,97	4,07	4,35	4,55	4,56	4,50	4,28	4,02	3,64	3,74	
80	13,40	382,0	7,64	3,37	0,51	0,87	1,02	1,55	1,92	1,94	1,82	1,42	0,94	0,60	0,40	
				8,01	8,15	8,51	8,66	9,19	9,56	9,58	9,46	9,06	8,58	8,24	8,04	
100	23,40	750,0	15,00	0,66	0,89	1,52	1,78	2,71	3,35	3,39	3,18	2,48	1,64	1,05	0,70	
				15,66	15,89	16,52	16,78	17,71	18,35	18,39	18,18	17,48	16,64	16,05	15,07	
120	33,40	1318,0	26,36	9,93	1,26	2,15	2,52	3,84	4,74	4,80	4,51	3,51	2,32	1,49	0,99	
				27,29	27,62	28,51	28,88	30,20	31,10	31,16	30,87	29,87	28,68	27,85	27,35	
140	29,40	2046,0	40,92	1,10	1,50	2,56	2,99	4,57	5,63	5,71	5,36	4,18	2,76	1,77	1,18	
				42,02	42,42	43,48	43,91	45,49	46,55	46,63	46,28	45,10	43,68	42,69	42,10	

$Z = \frac{\lambda \cdot \omega}{1000}$, млн. м³ - бўғланиш ҳисобига йўқолиш - суратда.

$Й = Ш + Z$, млн. м³ - умумий йўқолиш - махражда.

Сув омбордаги йўқолишлар тавсифлари

