

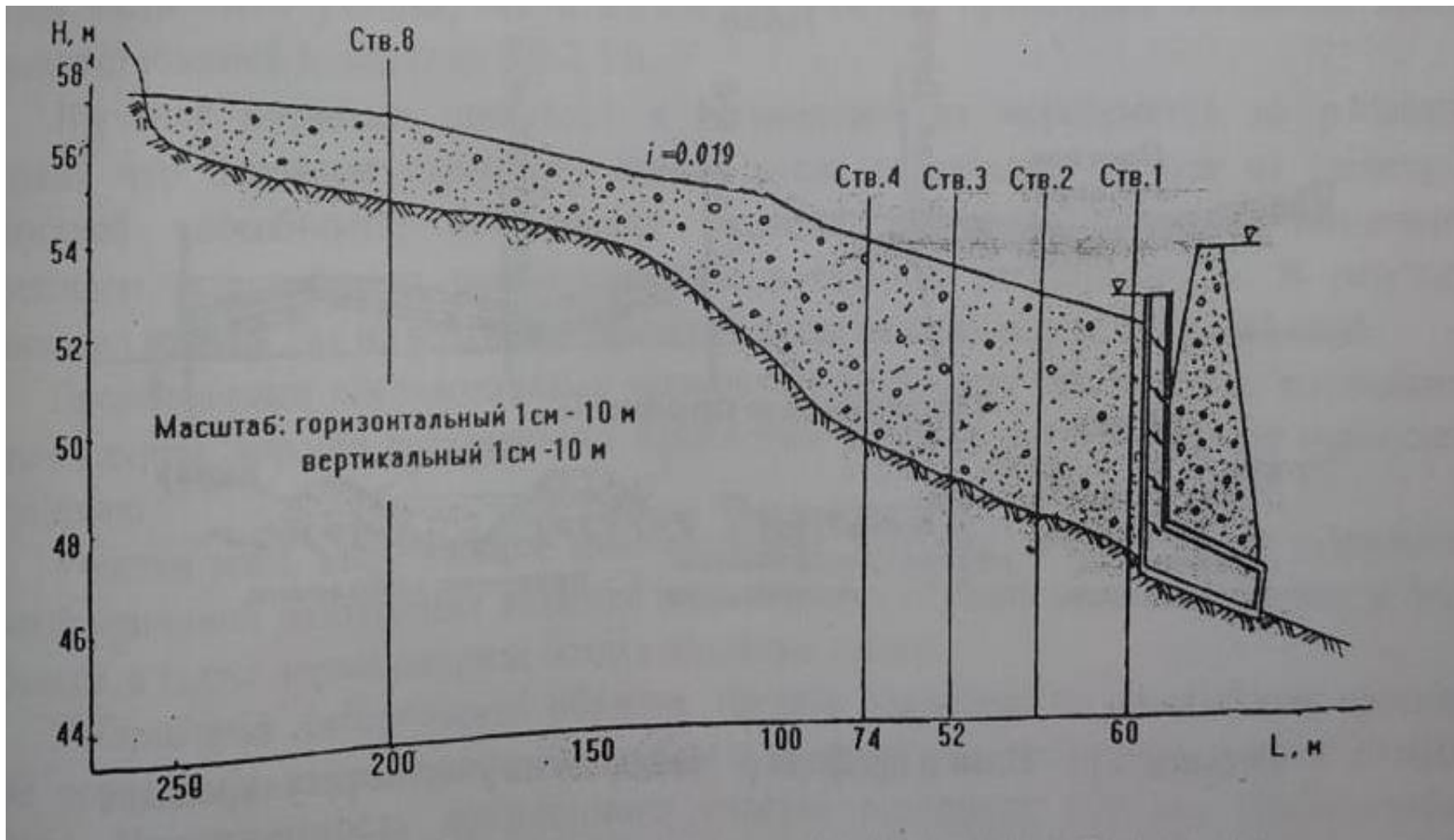
Селомборлари ҳавзасида чўкинди қатламининг шаклланиши ва ҳисоблаш усуллари

Марузачи:

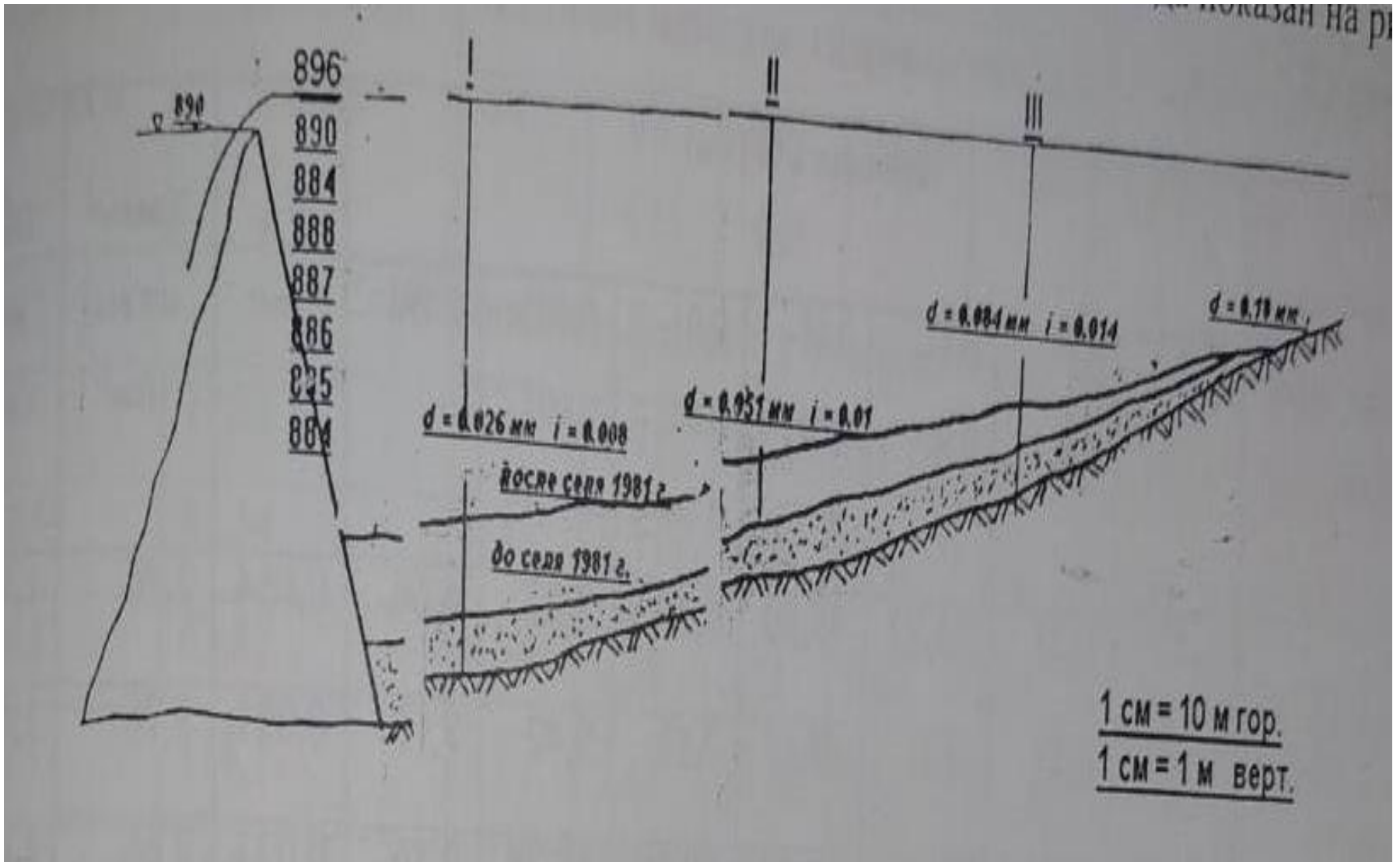
т.ф.н. Ф. Гапбаров

- Селомборларининг лойқаланишини ҳисоблашдан мақсад ундаги ўтириб қолган чўкиндилар ҳажмини, жойлашишини аниқлаш ҳамда эксплуатация қилиш муддатига баҳо беришдир.
- Селомборларини лойқаланишини аниқлаш ишлари қуйидаги босқичда бажарилади:
- - дастлабки маълумотларни тўплаш ва бирламчи таҳлилдан ўтказиш (сел тошқини гидрографлари, сел чўкиндиларни фракцион таркиби, сел оқимини топографик маълумотлари ва тавсифи ва бошқа);
- - селомбори олдидаги ўзан элементи параметрларини ҳисоблаш;
- - селомборини тўлдириш ва бўшатиш жараёнида сув сатҳининг ўзгаришини ҳисоблаш;
- - селомборидаги сувнинг эркин ва димланган оқим зонаси учун селомбори узунлиги бўйлаб оқим лойқалигини ўзгаришини аниқлаш;
- - чўкиб қолган чўкиндаларнинг йиллик ҳажмини ҳисоблаш.

Селомборлари ҳавзасини бўйлама кесими



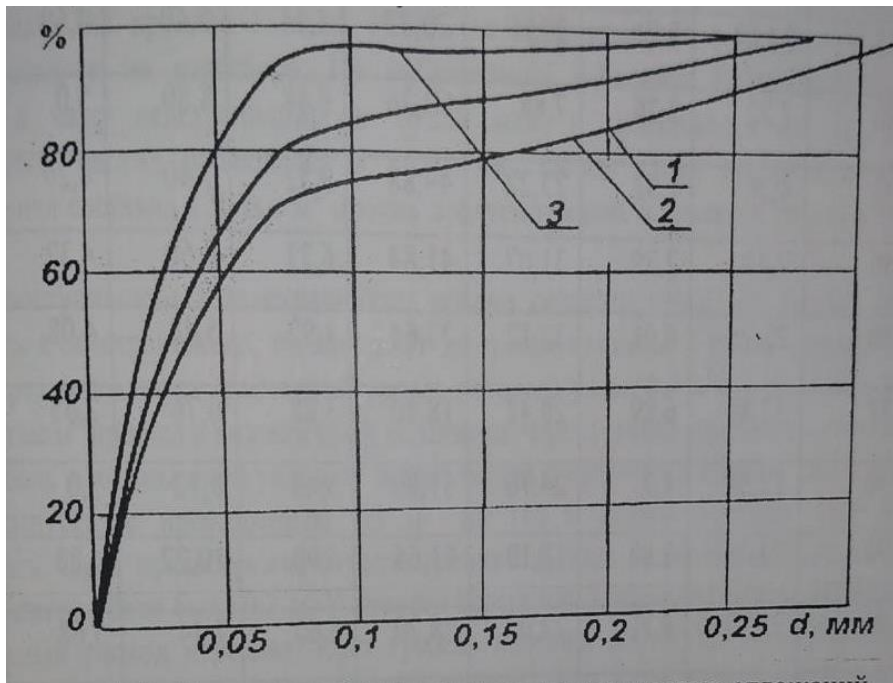
Селомборлари ҳавзасини бўйлама кесими



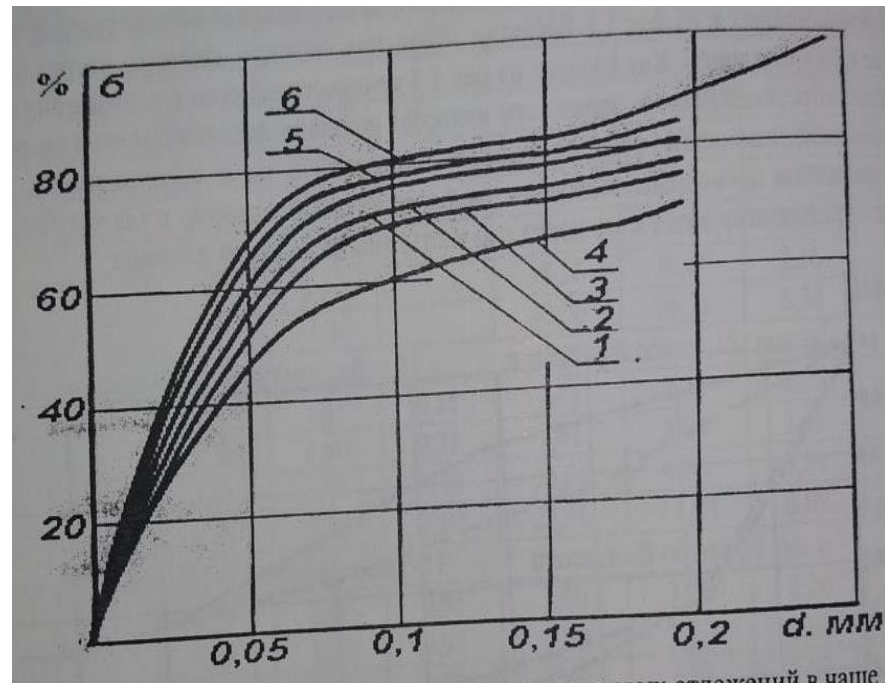
Селомборлари ҳавзаси тубининг шаклланиши.

- **Селомборлари ҳавзаси туби нишаблиги селомбори узунлиги ва оқим тезлигига боғлиқ ҳолда;**
- **Тошқиннинг селомборига қуйилиш жойида ўзан нишаблигига тенглашади;**
- **Тўғон йўналиши бўйича камайиб, тўғон олдида горизантал ҳолатга келади;**
- **Селомборлари ўртача нишаблиги эксплуатация даври ва тошқинлар такрорланишига боғлиқ ҳолда ўзгаради (0,3-0,6).**

Селомборлари узунлиги бўйича чўкиндиларни (йириклиги ва лойқалиги) тақсимланиши



- 1- селомборини кириш жойида;
- 2- селомборини ўрта қисмида;
- 3- селомбори тўғони олдида.



- 1- селомборини кириш жойида;
- 2,3,4,5- селомборини ўрта қисмида;
- 3- селомбори тўғони олдида.

Селомборлари ҳавзаси тубининг шаклланиши

- **Селомборлари ҳавзаси туби нишаблиги селомбори узунлиги ва оқим тезлигига боғлиқ ҳолда;**
- **Тошқиннинг селомборига қуйилиш жойида ўзан нишаблигига тенглашади;**
- **Тўғон йўналиши бўйича камайиб, тўғон олдида горизантал ҳолатга келади;**
- **Селомборлари ўртача нишаблиги эксплуатация даври ва тошқинлар такрорланишига боғлиқ ҳолда ўзгаради (0,3-0,6).**

Селомборлари хизмат муддатини аниқлаш

- Селга қарши муҳофаза иншоотларини лойиҳалаш ва қуриш бўйича чиқарилган йўриқномаларга мувофиқ селомборлари хизмат муддати қуйидаги формула орқали аниқланади.
- $T = (V - W_c - W_q) / W_{\text{ўр}}$
- V – селомборини сиғими, м^3
- W_c - сел оқимининг максимал ҳажми, м^3
- W_q – сел вақтида селомборидан чиқариб юборилган сув ҳажми, м^3

Кенгулсой селомбори сув чикариш иншооти ва сув чикариш канали

