

Ўзбекистон Республикасининг маъмурий худудий бўлиниши



Навоий вил.

Сирдарё вил.

Наманган вил.

Андижон вил.

Тошкент вил.

Қорақалпоғистон
Республикаси

Хоразм вил.

Бухоро вил.

Фарғона вил.

Жиззах вил.

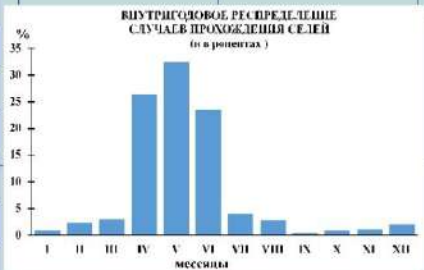
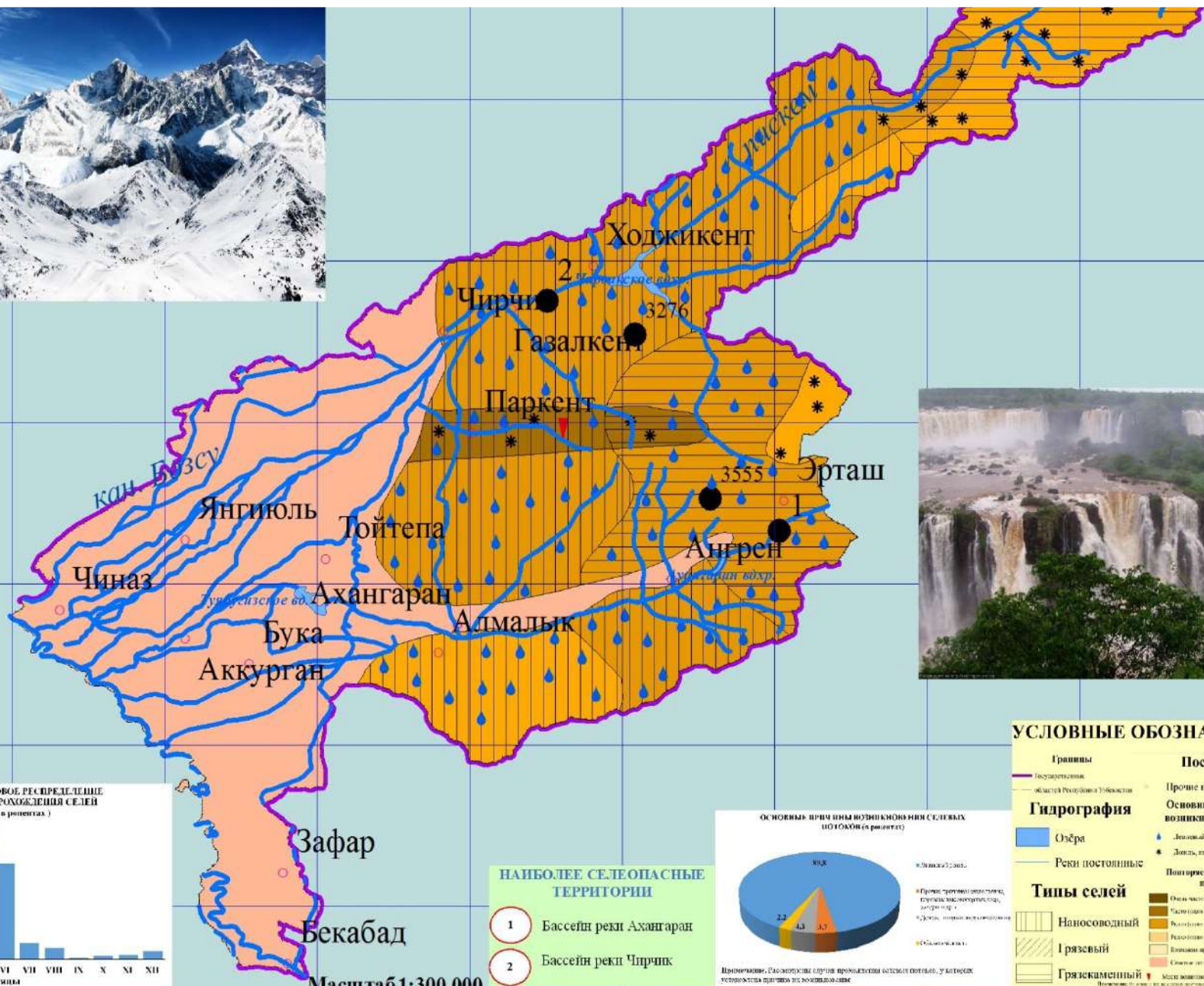
Қашқадарё вил.

Самарқанд вил.

Сурхандарё вил.

Тошкент вилояти.

Тошкент вилоятининг сел ва сув тошқин харитаси



- НАИБОЛЕЕ СЕЛЕОПАСНЫЕ ТЕРРИТОРИИ**
- 1. Бассейн реки Ахангаран
 - 2. Бассейн рек Чирчик



УСЛОВНЫЕ ОБОЗНАЧЕНИЯ

Границы	Посёлки
Государственная	Прочие населённые пункты
Областная/Республиканская/Узбекская	Основные причины возникновения селей
Гидрография	Ливневый дождь
Озёра	Дождь, тепловое смывание
Реки постоянные	Повышенность селевых потоков
Типы селей	Очень часто (более 10 раз в год)
Наносоводный	Часто (около 5-10 раз)
Грязевый	Редко (около 1-4 раз)
Грязекаменный	Редко (около 1-2 раз)
	Возникает периодически (один раз в год)
	Селевые потоки в редких случаях

Масштаб 1:300 000

Бустонлық тумани Чах-Чам МФЙ худуди ёнидан оқиб ўтувчи, Оқсоқота сойи хавзасининг сел ва сув тошқинлари оқибатида хавза бўйида жойлашган аҳоли яшаш жойлари ва техник объектларни бахорги сел ва сув тошқинларидан муҳофаза қилиш.



Паркент тумани Кумушкон МФЙ ҳудуди ўтувчи Паркинтсойининг сел ва сув тошқинлари оқибатида ПК 170-176 ПК 17+600 км автомобил йўлининг ҳозирги кундаги ҳолати.



Бустонлық тумани Сиджак МФЙ худудидан оқиб ўтувчи, Алвастисой хавзасининг сел ва сув тошқинлари оқибатида 59 км даги 4Р-12 автомобил йўлини қайта тасирлаш.



Алвастисойнинг ҳозирги кундаги ҳолати.



Алвастисой сел ва сув тошқинлари оқибатида 4Р-12 автомобил йўлининг 59 км даги ҳолати.

Юқори Чирчиқ тумани Тухумбой МФЙ ҳудуди ёнидан оқиб ўтувчи, Қорасув дарёси хавзасининг сел ва сув тошқинлари оқибатида қирғоқларининг ҳозирги кундаги ҳолати.



Фарґона ВИЛОЯТИ.

Фарғона вилоятининг сел ва сув тошқин ҳудудлари



Сўх тумани Сариканда МФЙ ҳудудидан оқиб ўтувчи, Сўх дарёси хавзаси бўйидаги, Сариканда сел тўсиш дамбаси.

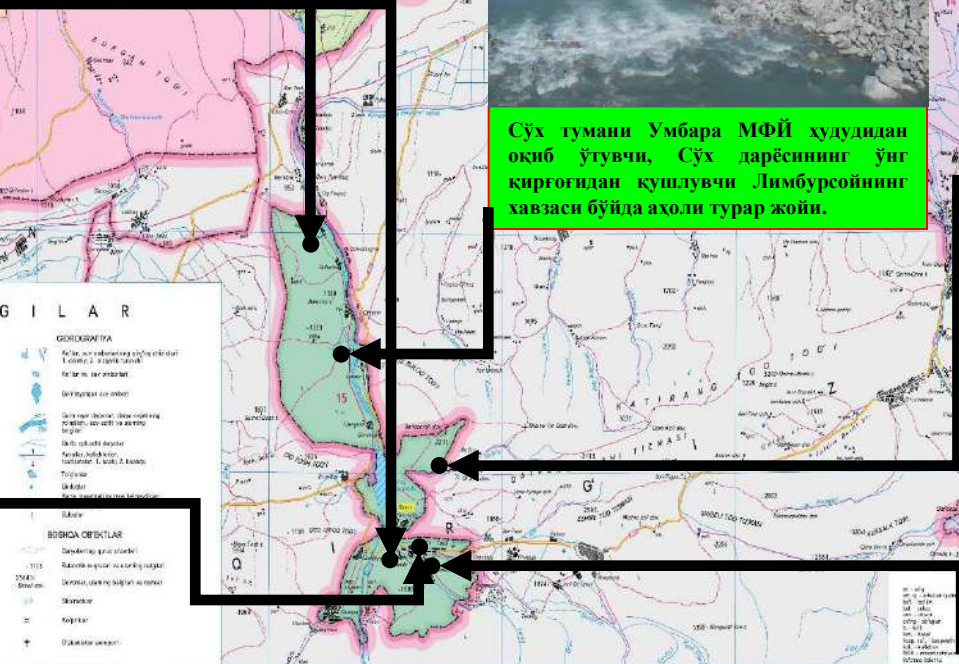


Сўх тумани Газнов МФЙ ҳудудидан оқиб ўтувчи, Сўх дарёсининг аҳоли йашаш жойдан ўтувчи қисми аҳоли турар жойларининг оддидан ўтувчи сел ав сув тошқин йулининг ҳозирги кундаги ҳолати.



Сўх тумани Тарик МФЙ ҳудудидан оқиб ўтувчи, Сўх дарёси хавзаси бўйидаги, аҳоли фойдаланадиган қурикнинг ҳозирги ҳолати.

<p>СЎХ ҲАВЗАСИ</p> <p>СЎХ ДАРЁСИ</p> <p>СЎХ ДАРЁСИ ХАВЗАСИ</p>	<p>СЎХ ДАРЁСИ</p> <p>СЎХ ДАРЁСИ ХАВЗАСИ</p> <p>СЎХ ДАРЁСИ ХАВЗАСИ</p>
--	---



Сўх тумани Умбара МФЙ ҳудудидан оқиб ўтувчи, Сўх дарёсининг ўнг қирғогидан қушувчи Лимбусойнинг хавзаси бўйида аҳоли турар жойи.

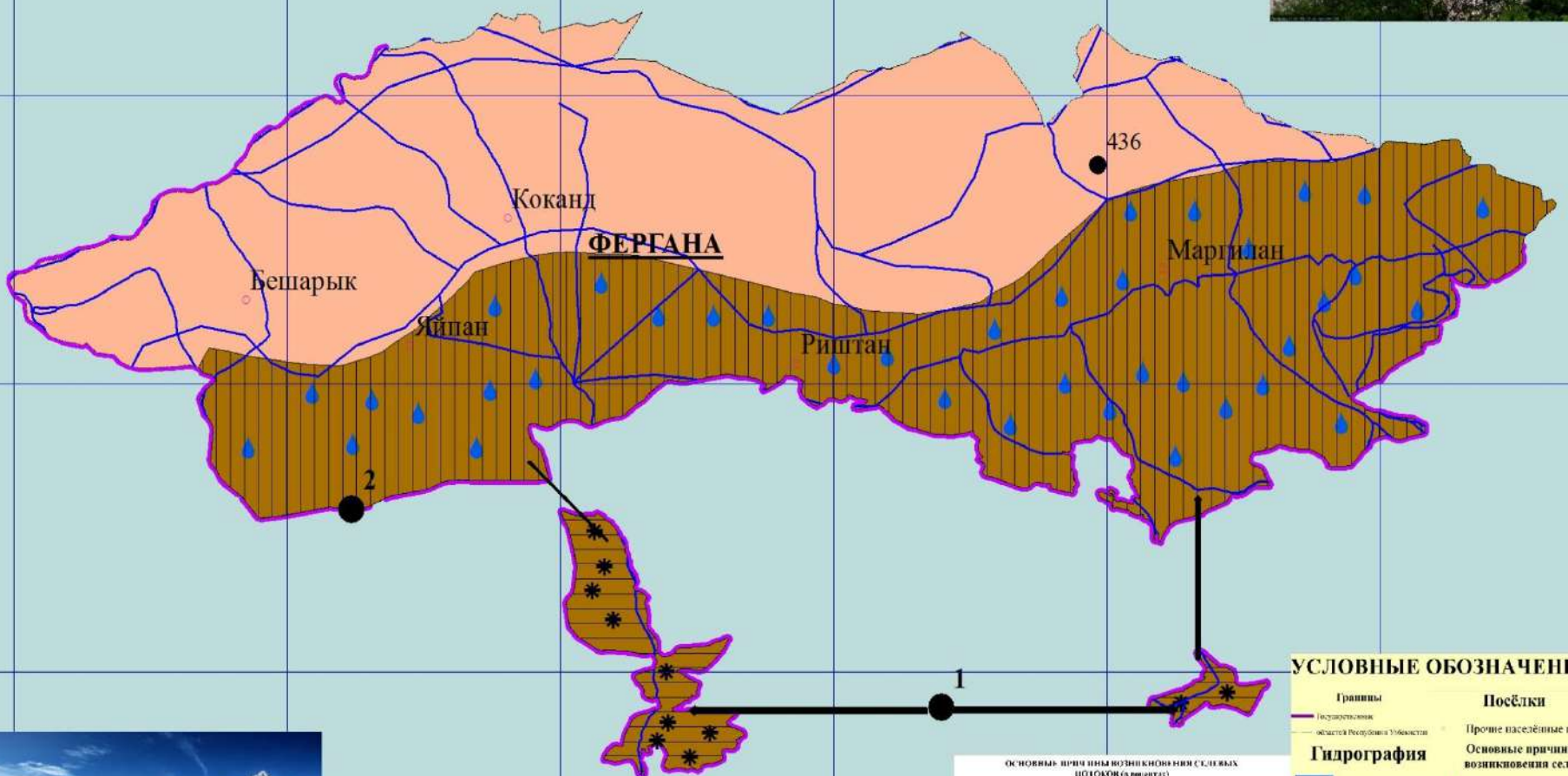
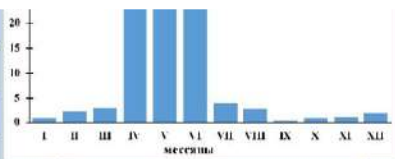


Сўх тумани Малбут МФЙ ҳудудидан оқиб ўтувчи, Сўх дарёси хавзасининг Малбутсой бўйидаги аҳоли турар жойларининг ҳолати.

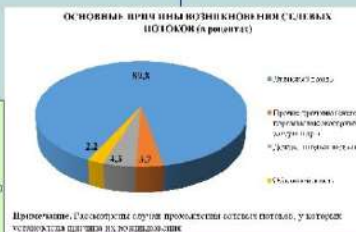


Сўх тумани Демурсат МФЙ ҳудудидан оқиб ўтувчи, Сўх дарёси хавзаси бўйидаги аҳоли турар жойларининг ҳолати.

Фарғона вилоятининг сел ва сув тошқин харитаси



- НАИБОЛЕЕ ОПАСНЫЕ ТЕРРИТОРИИ**
- 1 Северные склоны Алайского хребта
 - 2 Северные склоны Туркестанского хребта



УСЛОВНЫЕ ОБОЗНАЧЕНИЯ

Границы	Посёлки
— Границы областей Республики Узбекистан	○ Прочие населённые пункты
Гидрография	Основные причины возникновения селей
■ Озёра	☔ Дожди, летнее таяние снега
— Реки постоянные	☄ Дожди, летнее таяние снега
Типы селей	Потокосность селевых потоков
▨ Наносоводный	■ Очень часто (более раз в 10 лет)
▧ Грязевый	■ Часто (более раз в 5-10 лет)
▩ Грязекаменистый	■ Редко (более раз в 10-15 лет)
	■ Иногда (более раз в 15-20 лет)
	■ Очень редко (более раз в 20-30 лет)
	■ Очень редко (более раз в 30-40 лет)

Масштаб 1:190 000

Сўх туманидаги Малбут қишлоғи Малбут сел йўли.



Сўх туманидаги Демурсат сел йўлининг ҳозирги кундаги ҳолати.



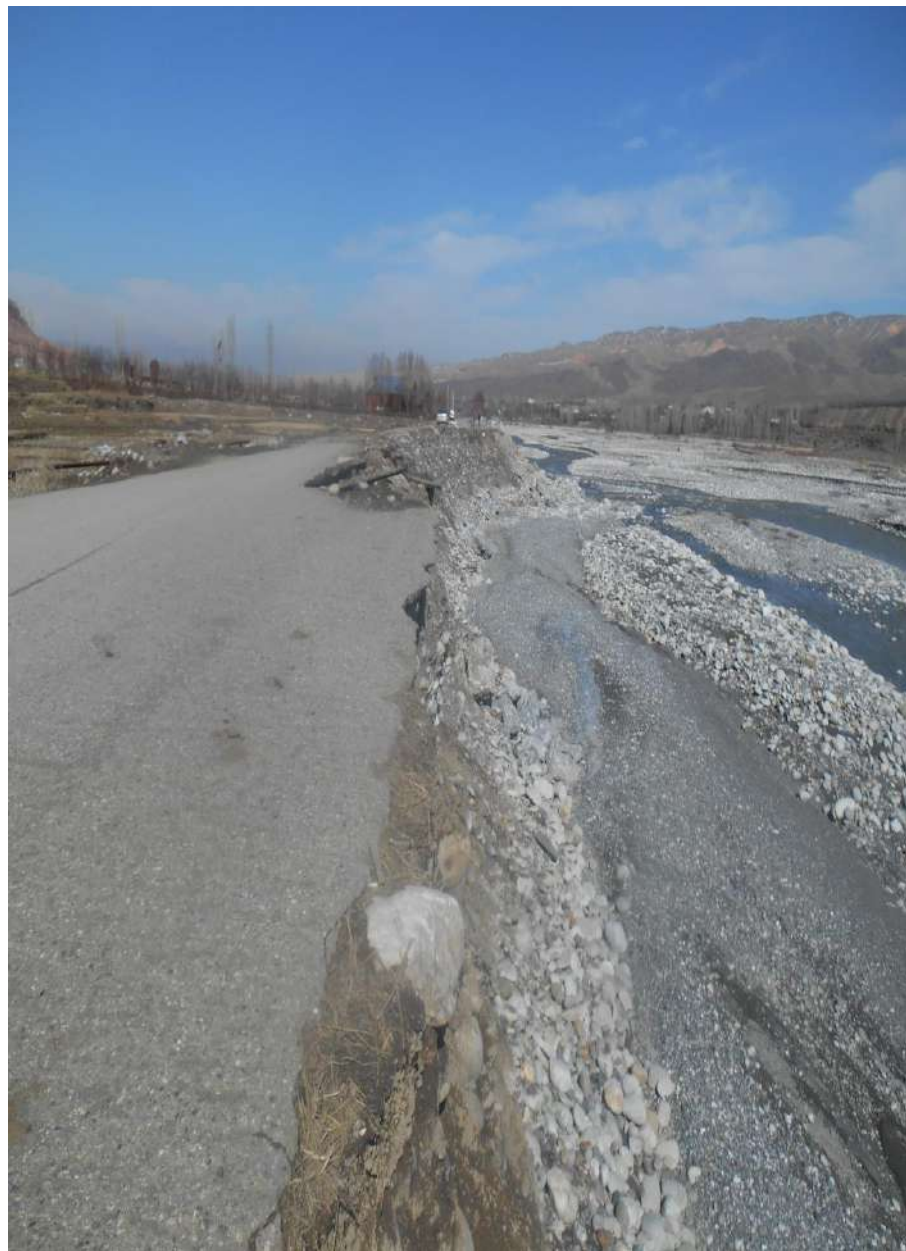
Сўх туманидан ўтувчи Умбара-Лембур сойининг унг қирғоғида жойлашган аҳоли яшаш жойлари.



Сўх туманидаги Ғазнов қишлоғидан ўтувчи Ғазнов сойининг сел йўли



Сўх туманидаги Девайрон-Тул автомобил йўлининг ҳозиоги ҳолати.



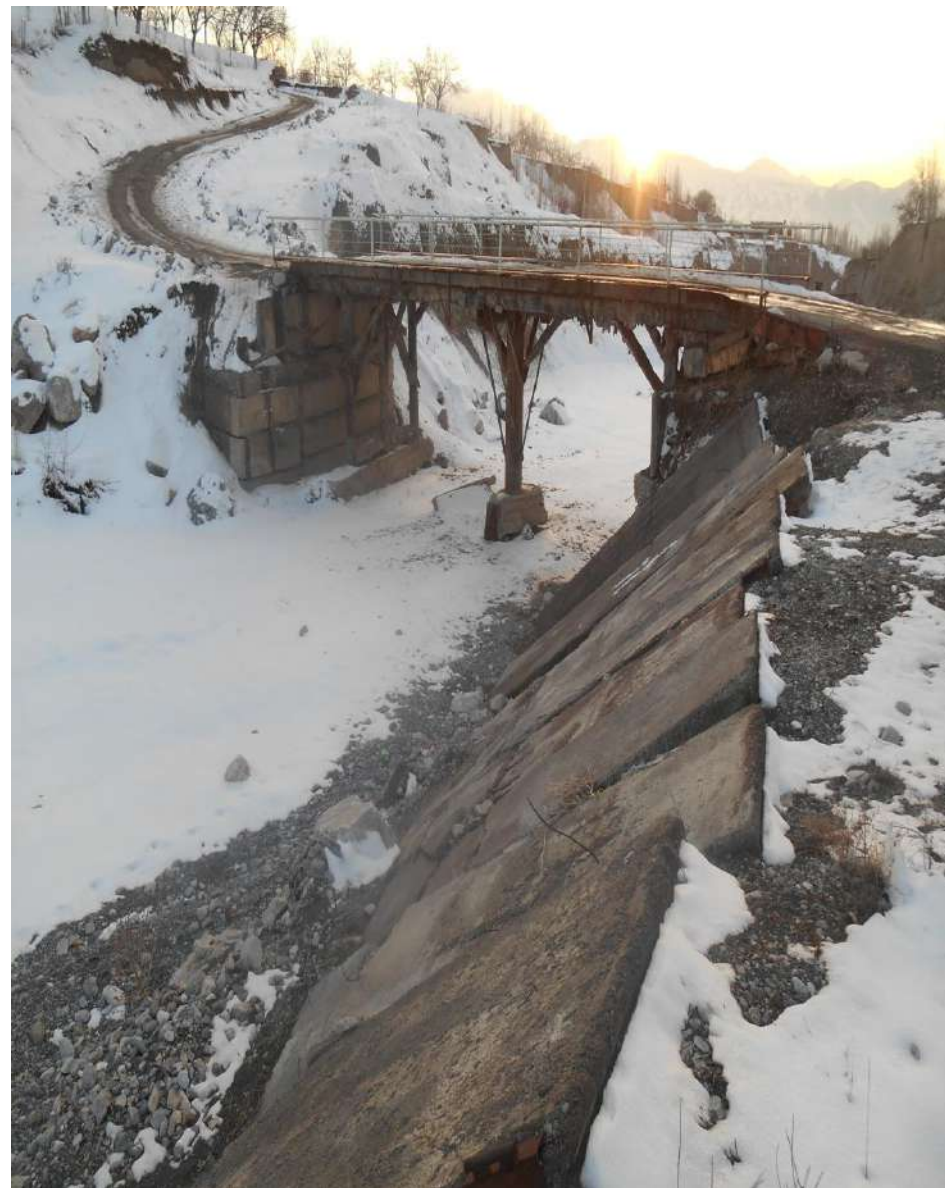
Сўх туманидаги Лембур-майровотсой кўприги



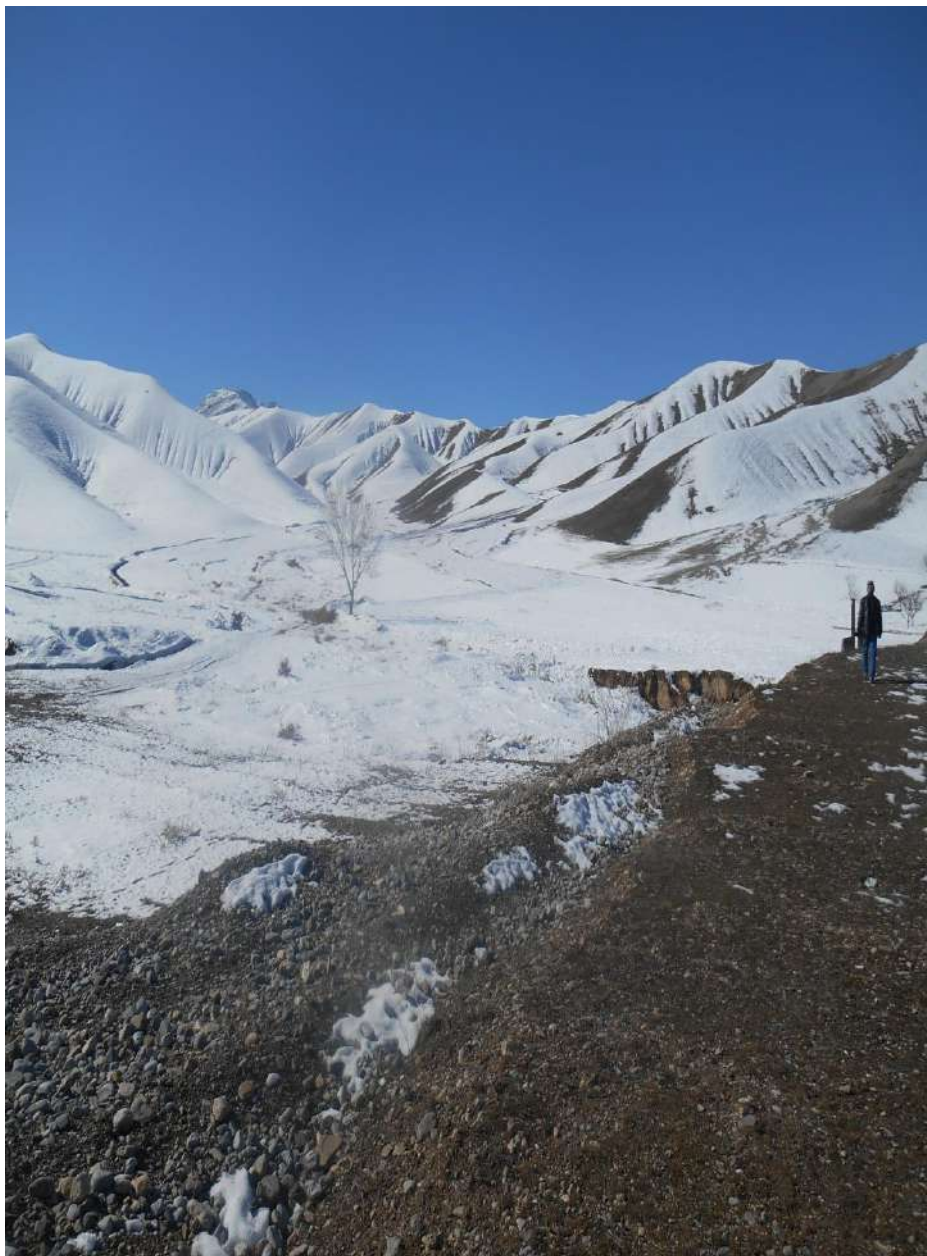
Сӱх туманидаги Пидиргон сел йўли



Сўх туманидаги Тарик кўприги



Сўх туманидаги Сариканда сел тўсиш дамбаси



Сўх туманидаги Хушёр асосий сел йўли



Сўх туманидаги Обширсой сел йўли



Наманган вилояти.

Наманган вилоятининг сел ва сув тошқин ҳудудлари



Косонсой тумани Чак ва Булоқбоши МФЙ ҳудудидан оқиб ўтувчи Хитойсой сойининг ПК-81 дан ПК-101 гача 2,0 км оралик масофада 600 метр чап ва унғ қирғоқ химоя дамбасини тиклаш ва мустаҳкамлаш.



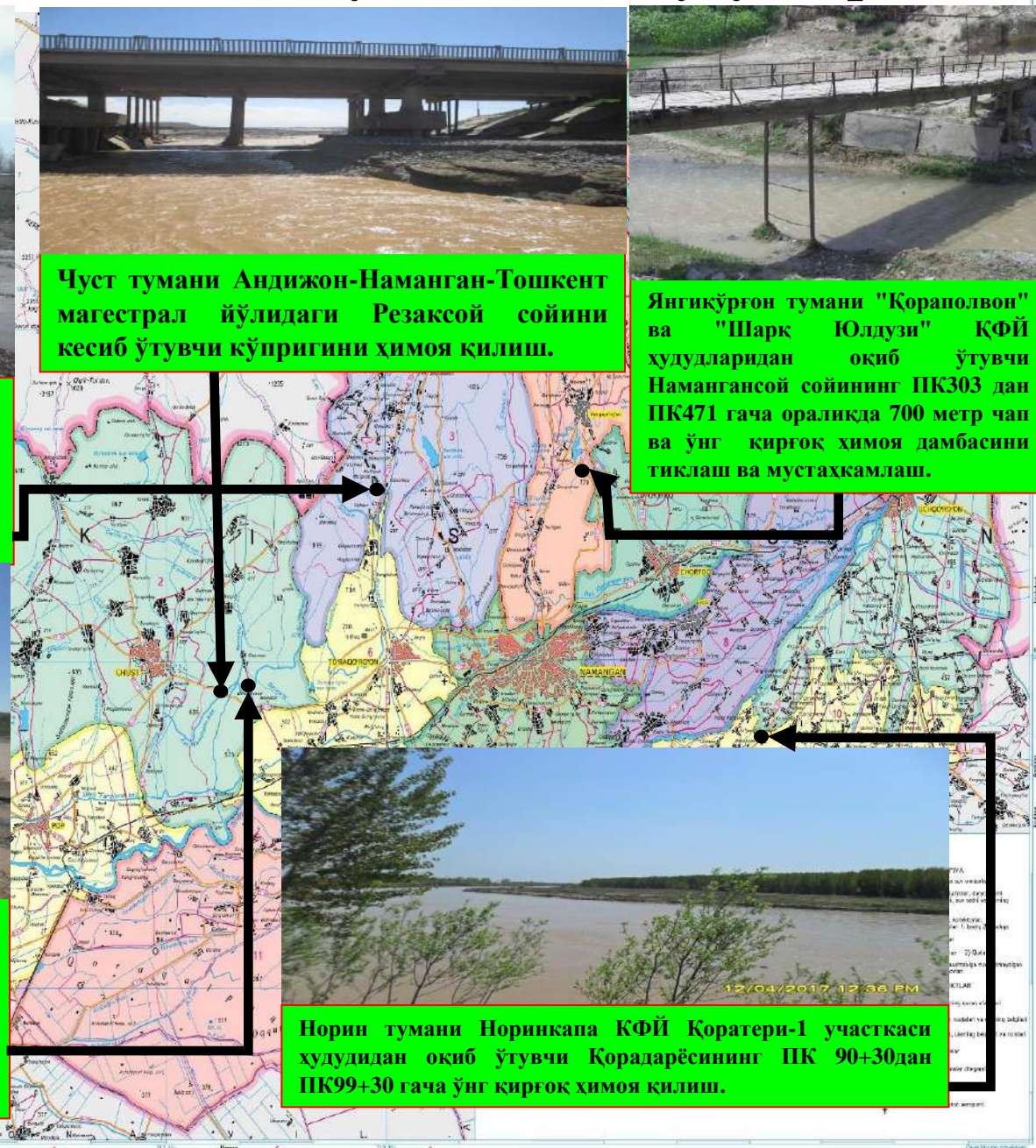
Чуст тумани Андижон-Наманган-Тошкент магестрал йўлидаги Резаксой сойини кесиб ўтувчи кўпригини химоя қилиш.



Янгиқўрғон тумани "Қорapolвон" ва "Шарқ Юлдузи" ҚФЙ ҳудудларидан оқиб ўтувчи Намангансой сойининг ПК303 дан ПК471 гача ораликда 700 метр чап ва ўнғ қирғоқ химоя дамбасини тиклаш ва мустаҳкамлаш.

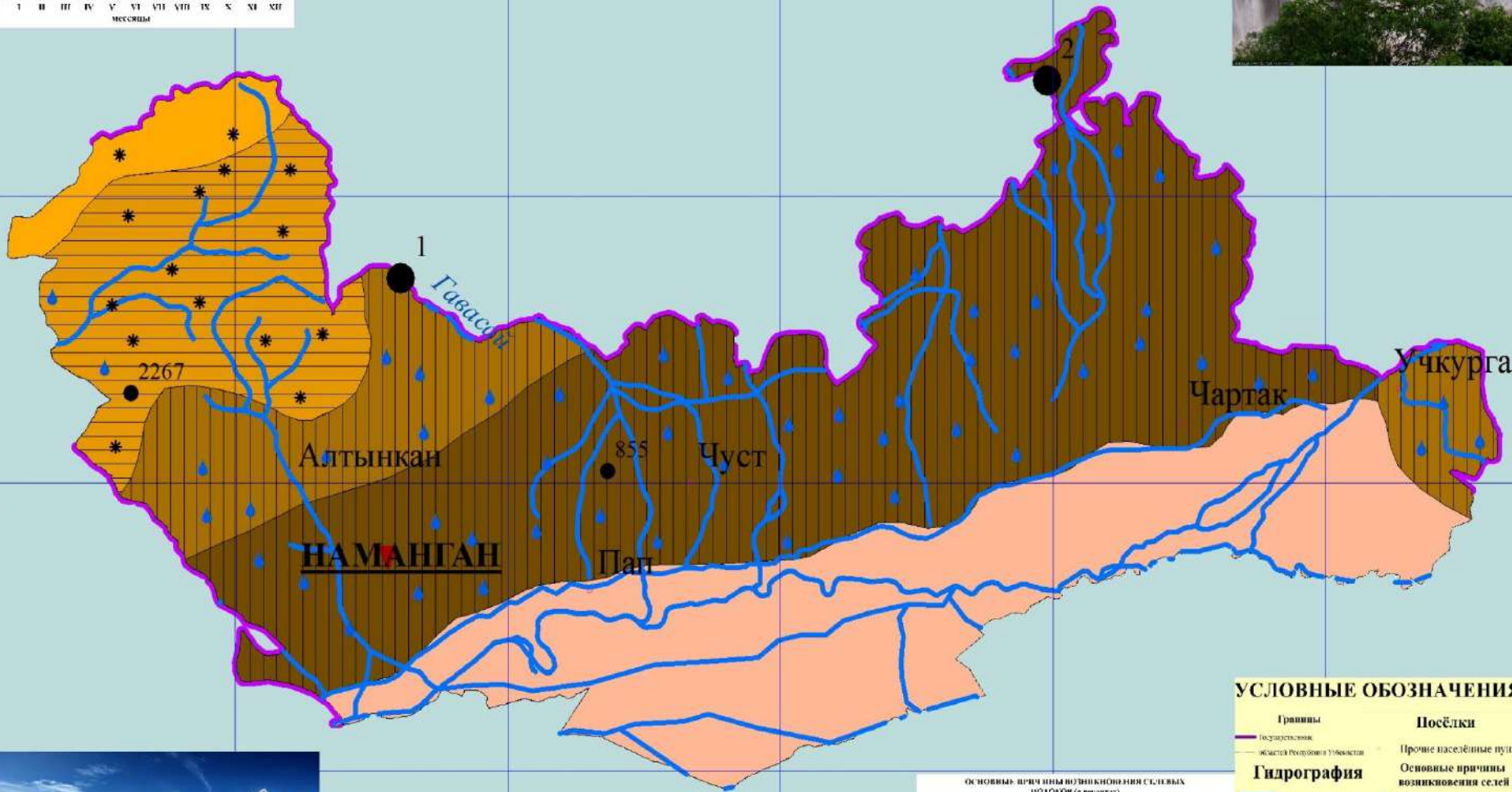
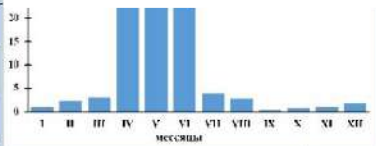


Чуст тумани Чустнон-Дўстларобод ҚФЙ ҳудудидан оқиб ўтувчи Резаксой сойининг ПК-85 дан ПК-100 гача 1500 метр оралик масофада 950 метр чап қирғоқ химоя дамбасини тиклаш ва 1200 метр ўзани тозалаш.



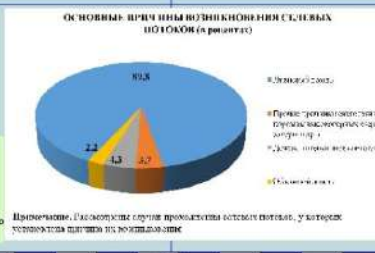
Норин тумани Норинкапа ҚФЙ Қоратери-1 участкаси ҳудудидан оқиб ўтувчи Қорадарёсининг ПК 90+30дан ПК99+30 гача ўнғ қирғоқ химоя қилиш.

Наманган вилоятининг сел ва сув тошқин харитаси



Масштаб 1:180 000

- НАИБОЛЕ СЕЛОПАСНЫЕ ТЕРРИТОРИИ**
1. Бассейн реки Аджигурт
 2. Южные склоны Чаткальского хребта



УСЛОВНЫЕ ОБОЗНАЧЕНИЯ

Границы	Посёлки
Государственная	Прочие населённые пункты
Область Республики Узбекистан	Основные причины возникновения сел
Гидрография	Ливневый дождь
Озёра	Дождь, вызвавшее сипетание
Реки постоянные	Попарность сельных потоков
Типы сел	Осадки (более до 1 км/ч)
Наносоводный	Ущелье (раз в 1-3 года)
Грязевый	Редко (раз в 10 лет)
Грязекаменный	Редко (раз в 10 и более лет)
	Важные природные ресурсы
	Сельские поселения
	Местные населённые пункты

Косонсой тумани Чак ва Булокбоши МФЙ худудидан оқиб ўтувчи Хитойсой сойининг ПК-81 дан ПК-101 гача 2,0 км оралик масофада 600 метр чап ва унғ қирғоқ ҳимоя дамбасини тиклаш ва мустаҳкамлаш.

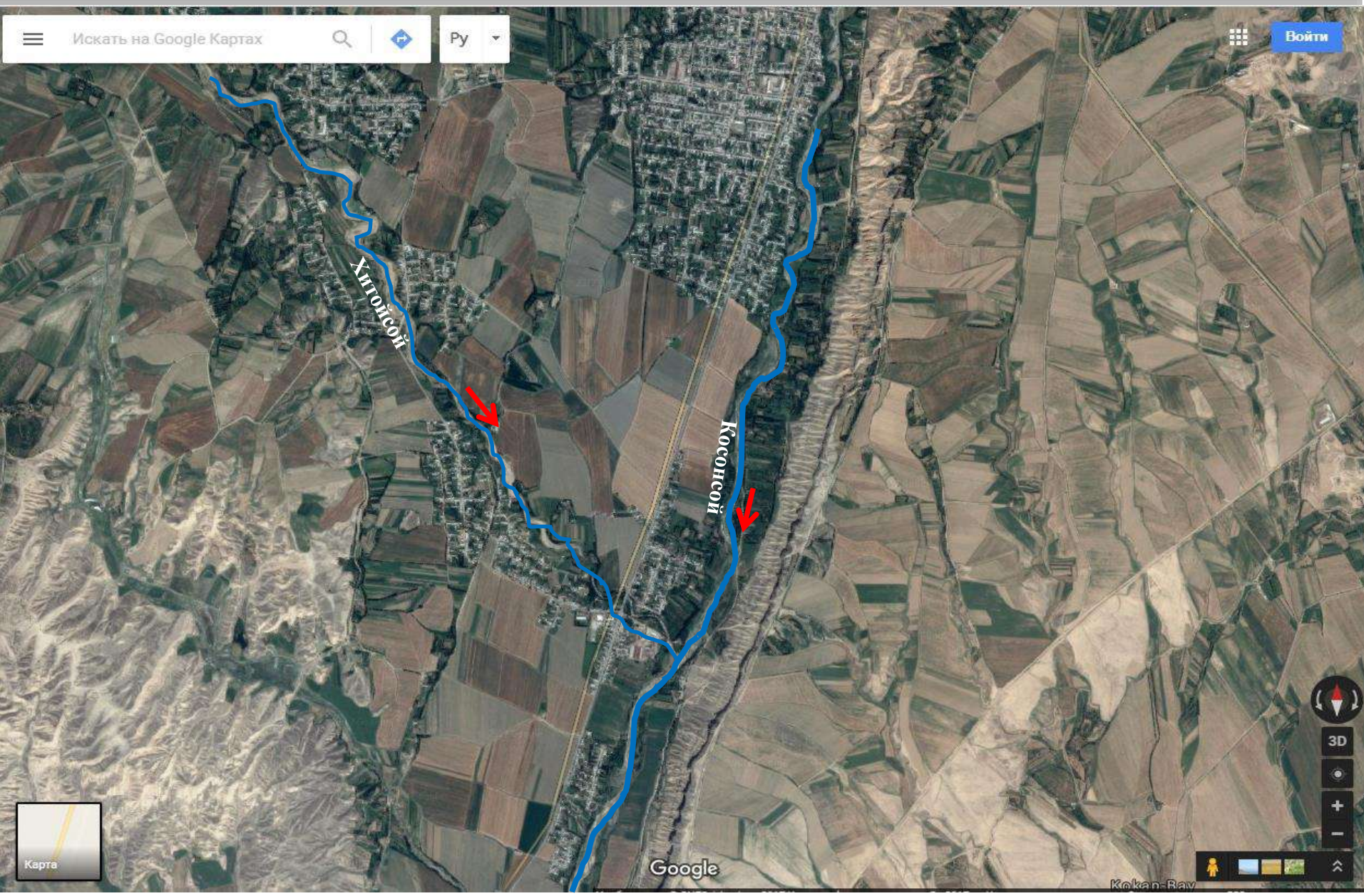


Мавжуд ҳолати



Лойиҳавий ҳолати

Косонсой тумани Чак ва Булоқбоши қишлоғи ҳудудидан оқиб ўтувчи Хитойсой сойининг космек сурати.



Чуст тумани Чустнон-Дўстларобод ҚФЙ худудидан оқиб ўтувчи Резаксой сойининг аҳоли яшаш жойларига хаф солиши.



Чуст тумани Чустнон-Дўстларобод ҚФЙ худудидан оқиб ўтувчи Резаксой сойининг аҳоли яшаш жойларига оқиб ўтиши.

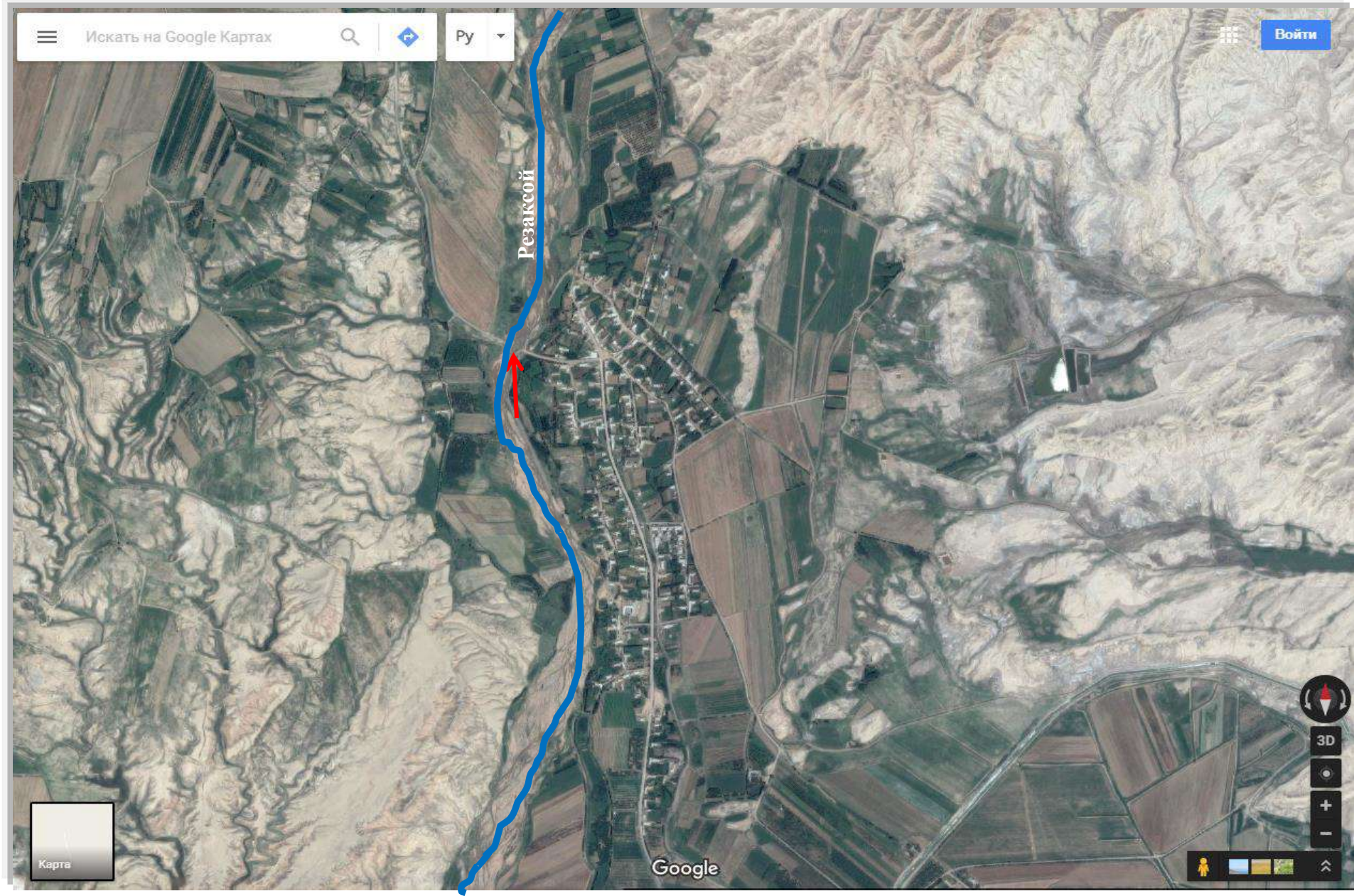


Мавжуд ҳолати



Лойихавий ҳолати

Чуст тумани Чустнон-Дўстларобод ҚФЙ худудидан оқиб ўтувчи Резаксой сойининг космик сурати.



Чуст тумани Андижон-Наманган-Тошкент магистрал 4Р-112 йўлидаги Резаксой сойини кесиб ўтувчи кўпригини ҳимоя қилиш.



Мавжуд муаммо.

Чуст тумани Андижон-Наманган-Тошкент магистрал йўлидаги резаксой сойини кесиб ўтувчи кўпригини ҳимоя қилиш.

Баргараф этиш бўйича таклиф.

Ҳудудда амалга оширилиши лозим бўлган чора-тадбирлар:

Тош – 1500 м³.

Тупроқ ишлари – 2000 м³.

Бетон – 500 м³.

Эришиладиган натижа.

Чуст тумани Андижон-Наманган-Тошкент магистрал йўлидан қатнайдиган Андижон ва Наманган вилоятининг Республикамиз пойтахти Тошкент шаҳри билан боғловчи стратегик аҳамиятга эга бўлган йўлдаги кўприк сақланиб қолинади.



Чуст тумани Андижон-Наманган-Тошкент магистрал 4Р-112 йўлидаги Резаксой сойини кесиб ўтувчи кўпригини космик сурати.



Норин тумани Норинкапа КФЙ Қоратери-1 участкаси ҳудудидан оқиб ўтувчи Қорадарёсининг ПК 90+30дан ПК99+30 гача ўнг қирғоқнинг ҳозирги кундаги ҳолати.



Мавжуд муаммо

Норин тумани Норинкапа КФЙ Қоратери-1 участкаси ҳудудидан оқиб ўтувчи Қорадарёсининг ПК 95+30дан ПК99+30 гача ўнг қирғоқ ҳимоя дамбасини тиклаш ва мустаҳкамлаш ҳар бирининг узунлиги 15 метр бўлган 3 та шпора куриш.



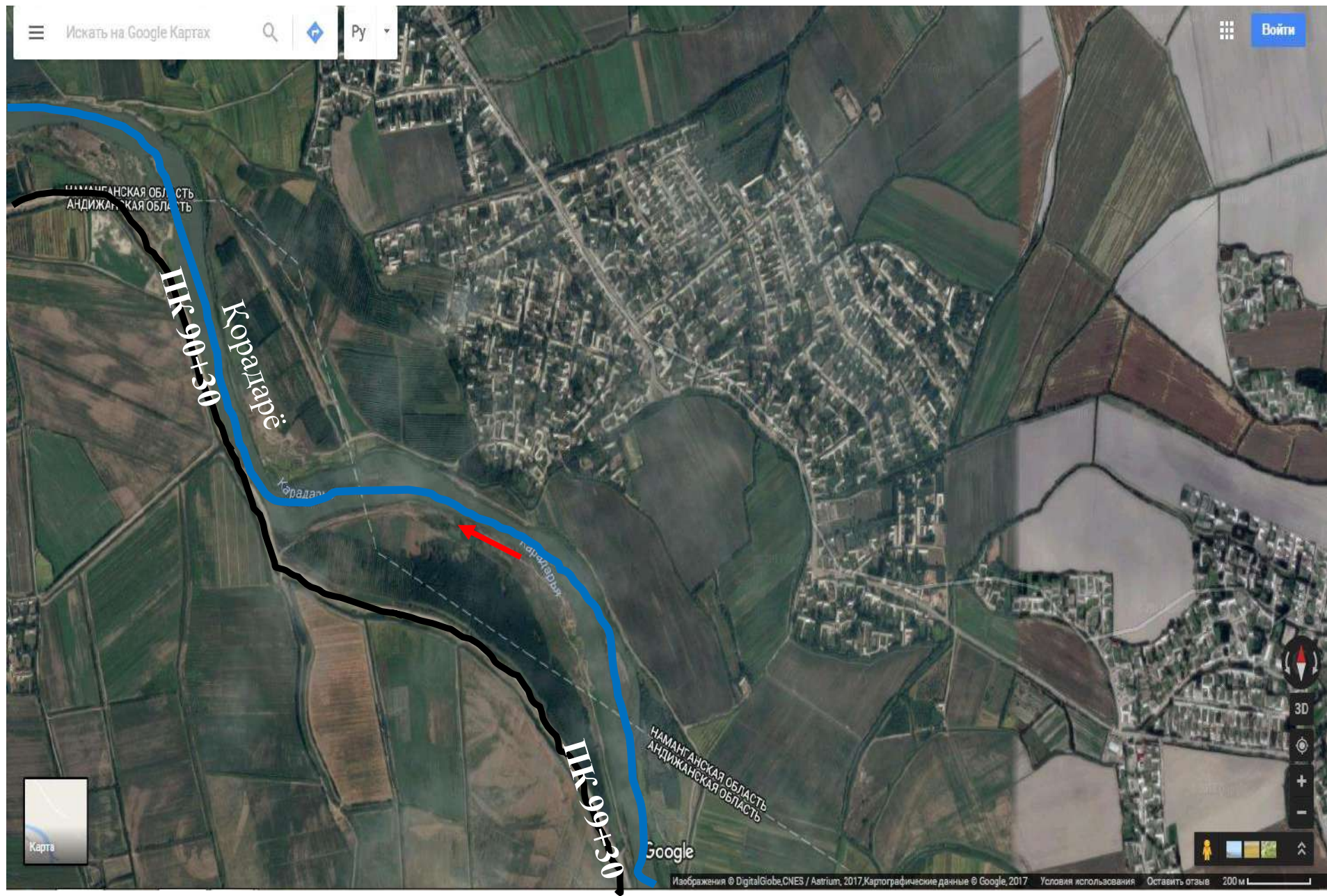
Бартараф этиш бўйича таклиф

Ҳудудда амалга оширилиши лозим бўлган чора-тадбирлар:

Тош ишлари—4 900 м³.

Тупроқ ишлари—16 500 м³.

Норин тумани Норинкапа КФЙ Қоратери-1 участкаси худудидан оқиб ўтувчи Қорадарёси ёнидан ўтувчи ПК 90+30 дан ПК99+30 йўлини космик сурати.



Янгиқўрғон тумани "Қораполвон" ва "Шарқ Юлдузи" ҚФЙ ҳудудини кесиб ўтувчи ПК-303 дан ПК-471 гача йули ёнидан оқиб ўтувчи Намангансойнинг 700 метр чап ва ўнг қирғоқларни ҳимоя дамбасини тиклаш ва мустаҳкамлаш.



Мавжуд муаммо

Янгиқўрғон тумани "Қораполвон" ва "Шарқ Юлдузи" ҚФЙ ҳудудларидан оқиб ўтувчи Намангансой сойининг ПК-303 дан ПК-471 гача булган ораликдаги чап қирғоқ ҳимоя дамбасини тиклаш ва мустаҳкамлаш.

Бартараф этиш бўйича таклиф

Ҳудудда амалга оширилиши лозим бўлган чора-тадбирлар

Тош ишлари-3050,0 м³.

Тупроқ ишлари-8155 м³.

Бетон ишлари-250 м³.

Эришиладиган натижа

Юқоридаги иш хажмларини бажариш ҳисобига дамба тикланиб мустаҳкамланади, ҳудудда мавжуд аҳоли яшаш пунктидан 8 та хўжаликдаги 40 нафар аҳолига нисбатан хавфи олди бартараф етилди.

Янгиқўрғон тумани "Қораполвон" ва "Шарқ Юлдузи" ҚФЙ ҳудудини кесиб ўтувчи ПК303 дан ПК471 гача йули одидан оқиб ўтувчи Намангансойнинг 700 метр чап ва ўнг қирғоқларни ҳимоя дамбасини тиклаш ва мустаҳкамлаш.



Бартараф этиш бўйича таклиф

Ҳудудда амалга оширилиши лозим бўлган чора-тадбирлар

Тош ишлари-3050,0 м³.

Тупроқ ишлари-8155 м³.

Бетон ишлари-250 м³.

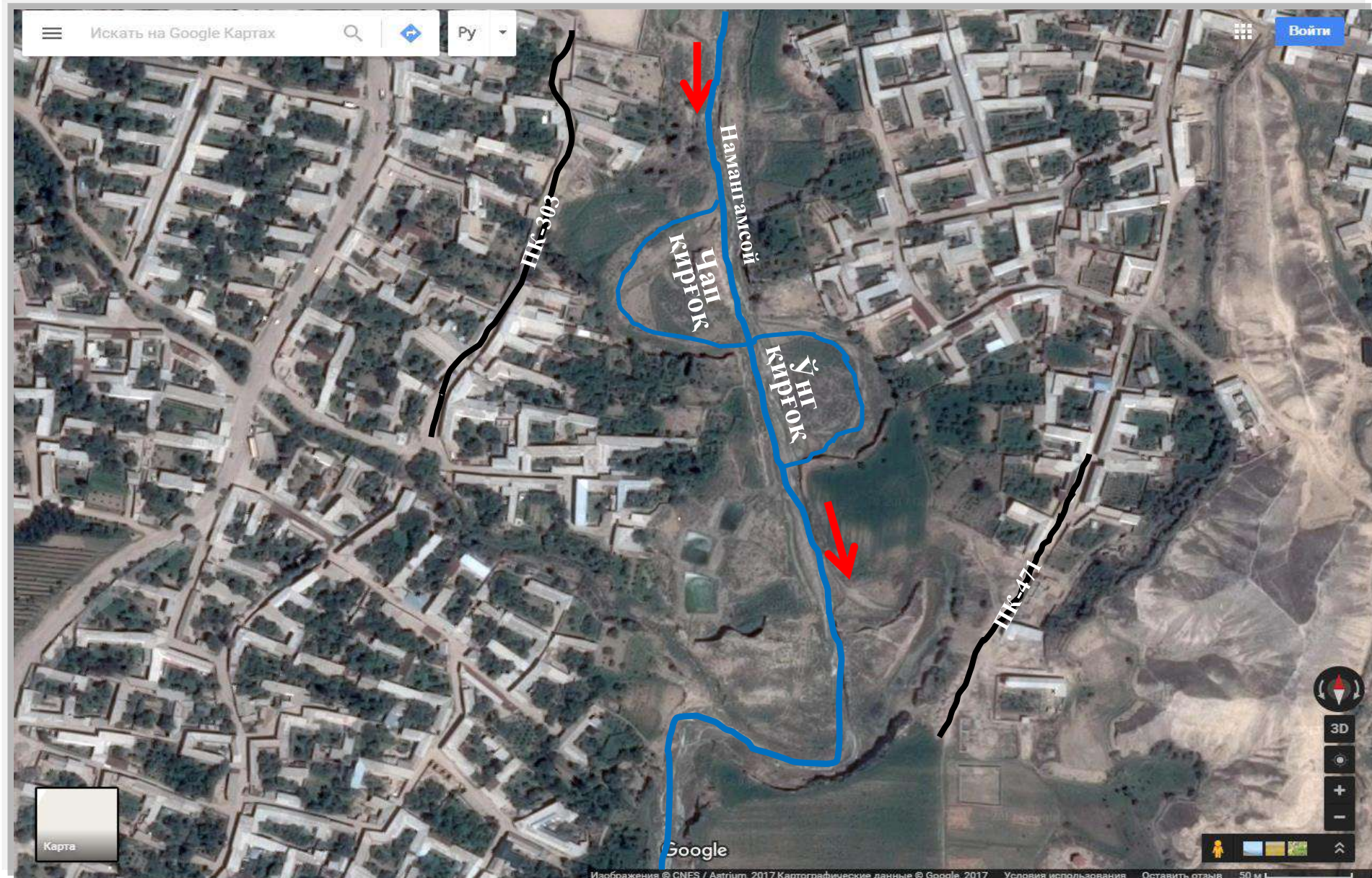
Эришиладиган натижа

Юқоридаги иш хажмларини бажариш ҳисобига дамба тикланиб мустаҳкамланади, ҳудудда мавжуд аҳоли яшаш пунктдан 8 та хўжаликдаги 40 нафар аҳолига нисбатан хавфи олди бартараф етилди.

Мавжуд муаммо

Янгиқўрғон тумани "Қораполвон" ва "Шарқ Юлдузи" ҚФЙ ҳудудларидан оқиб ўтувчи Намангансой сойининг ПК-303 дан ПК-471 гача булган ораликдаги ўнг қирғоқ ҳимоя дамбасини тиклаш ва мустаҳкамлаш.

Янгиқўрғон тумани "Қораполвон" ва "Шарқ Юлдузи" ҚФЙ худудини кесиб ўтувчи ПК-303 дан ПК-471 гача йули одидан оқиб ўтувчи Намангансой сойининг космик сурати.



Сурхандарё вилояти.

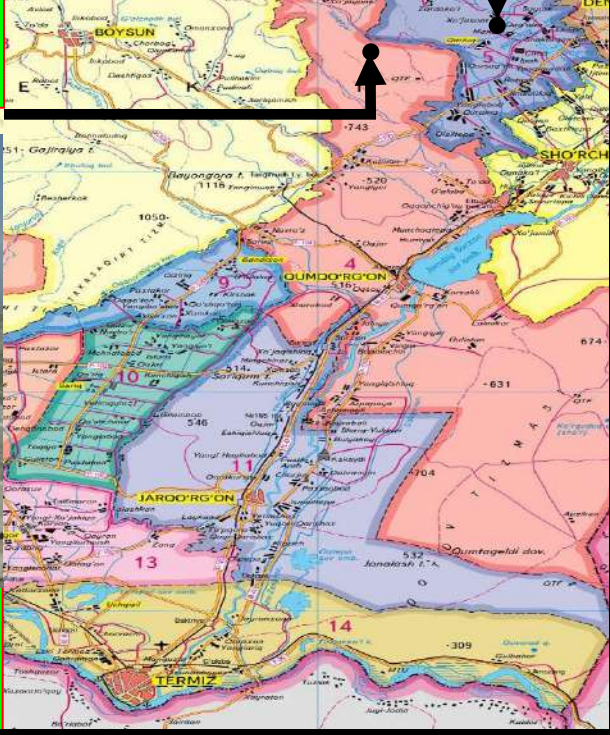
Сурхондарё вилоятининг сел ва сув тошқин ҳудудлари



Қумқургон тумани Тайфанг ва Жозиба МФЙ ҳудудидан оқиб ўтувчи “Оққапчиғой” сойининг сел сувларидан аҳоли турар жойларини ҳимоя қилиш.



Олтинсой тумани “Вахшивор” ҚФЙ га қарашли “Тўхтамыш” маҳалласида жойлашган 42-сонли мактаб биноси ва ўқувчи ҳамда ўқитувчиларни “Вахшивор” дарёсининг сел тошқин сувларидан ҳимоя қилиш



Сариосиё тумани “И.Диёров” СИУ ҳудудидаги “МСО” ва “Аэрапорт” маҳаллалари ҳудудидан оқиб ўтувчи “Тўпаланг” дарёси хвзаси ҳудудида истиқомат қилувчи аҳоли ҳўжалиқларини сел ва сув тошқин сувидан муҳофаза қилиш.



Сариосиё тумани “Дашнабод” СИУга қарашли “Боғи-Самарқанд” маҳалласида жойлашган 71-мактаб биноси ва аҳоли яшаш жойларини “Обизаранг” дарёсининг сел ва сув тошқин сувларидан ҳимоя қилиш.

10	Олтинсой	Сариқ соҳил
4	Қумқургон	Думбқургон ш.
1	Сариқсой	Сариқсой ш.ча
14	Термиз	Ушқоғлиқ қ.
6	Узун	Узун қ.
8	Шаробод	Шаробод ш.
7	Шаробод	Шаробод ш.

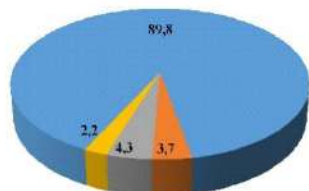
Вилоятга боғ'янувчи шаҳар: Термиз
Туманга боғ'янувчи шаҳарлар: Шарҳон, Қумқургон, Шарҳон, Шаробод, Шорҳон

Ма'мурий-ҳудудий таъриҳи 2006 й. 6 ноябр ҳолати бўйича берилган

То'ғри белгилашни координатлар

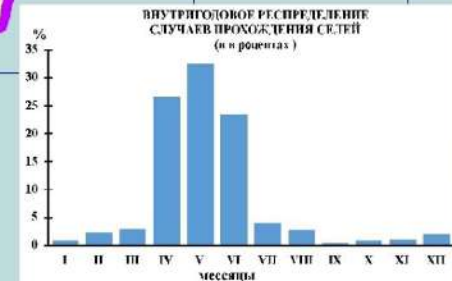
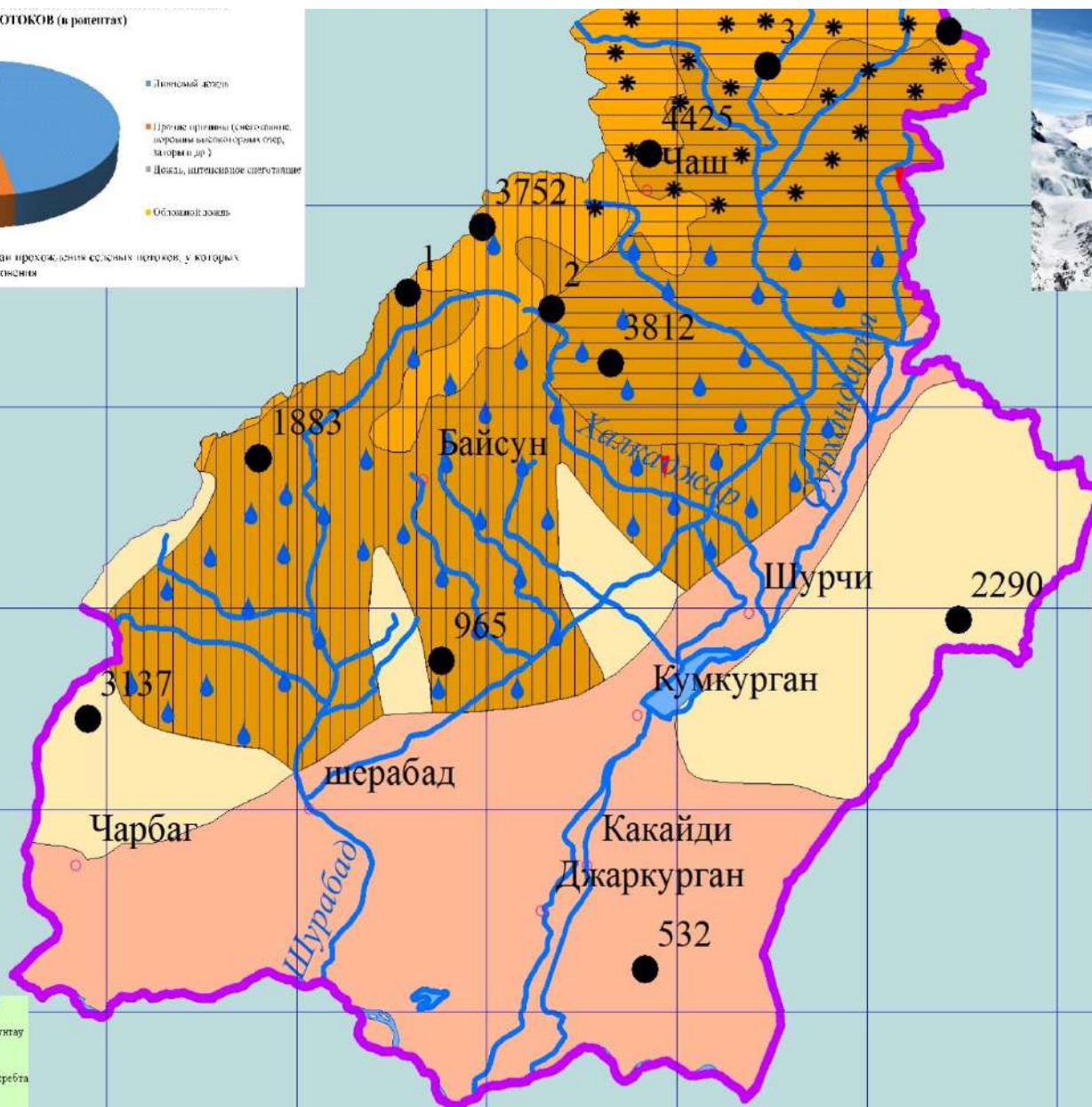
Сурхандарё вилоятининг сел ва сув тошқин харитаси

ПОТОКОВ (в процентах)



- Ливневый дождь
- Прочие причины (снеготаяние, обильные высокие горные снега, лавины и др.)
- Дожди, интенсивное снеготаяние
- Основной лавий

Примечание. Рассмотрены случаи прохождения средних потоков, у которых устойчиво причина их возникновения



ВНУТРИГОДОВОЕ РАСПРЕДЕЛЕНИЕ СЛУЧАЕВ ПРОХОЖДЕНИЯ СЕЛЕЙ (в процентах)

- НАИБОЛЕЕ СЕЛЕОПАСНЫЕ ТЕРРИТОРИИ**
- 1 Западные склоны хребта Байсугау
 - 2 Восточные склоны хребта Байсугау
 - 3 Южные склоны Гиссарского хребта

УСЛОВНЫЕ ОБОЗНАЧЕНИЯ

Границы	Посёлки
— Государственные	— Прочие населённые пункты
— областной Республики Узбекистан	Основные причины возникновения селей
Гидрография	• Ливневый дождь
■ Озёра	★ Дожди, интенсивное снеготаяние
— Реки постоянные	Повторяемость селовых потоков
Типы селей	■ Очень часто (один раз в год и чаще)
▨ Наносоводный	■ Часто (один раз в 1-3 года)
▧ Грязекаменный	■ Редко (один раз в 4-10 лет)
	■ Редко (один раз в 10 и более лет)
	■ Выявление возможности селовых потоков
	■ Сильная угроза по наблюдению

Примечание: Место возникновения селей, графика селовых потоков

Масштаб 1:280 000

Қумқурғон тумани Тайфанг ва Жозиба МФЙ ҳудудидан оқиб ўтувчи “Оққапчиғой” сойининг сел ва сув тошқин сувларидан аҳоли турар жойларини ҳимоялаш.

“Тайфанг” МФЙ оқиб ўтувчи “Оққапчиғой” сойининг ўнг қирғоғ томон ҳаракатланувчи, сел ва сув тошқинлари оқибатида сойининг ўнг қирғоғи ювилиб, ўзани ўзгариб бормоқда ва 75 та хўжалига ҳаф солмоқда.

Сой ўзанини ўзгариш йўналиши



Умумий маълумотлар

“Оққапчиғой” сойининг умумий узунлиги 43 км Сув ўтказиш қобилияти—150 м³/с.

Мавжуд муаммо

“Тайфанг” маҳалласида яшовчи 75 та хўжалик 260 нафар аҳоли (60 та хонадон)ни ушбу ҳудуддан оқиб ўтувчи “Оққапчиғай” сойининг сел ва сув тошқини ҳавф солиб турмоқда. Агарда, “Оққапчиғай” сойининг қирғоқлари мустаҳкамланиб, ўзани қайтадан реконструкция ишлари олиб борилмаса сойининг сел ва сув тошқини “Тайфанг” маҳалласининг аҳоли хўжаликларига жиддий ҳавф солиши мумкин.

Баргараф этиш бўйича таклиф

Ҳудудда амалга оширилиши лозим бўлган ишлар:
Тупрок ишлари—13минг 700 м³
Харсанг тош ишлари—7минг 900 м³
Бетон ишлари—2минг 700 м³

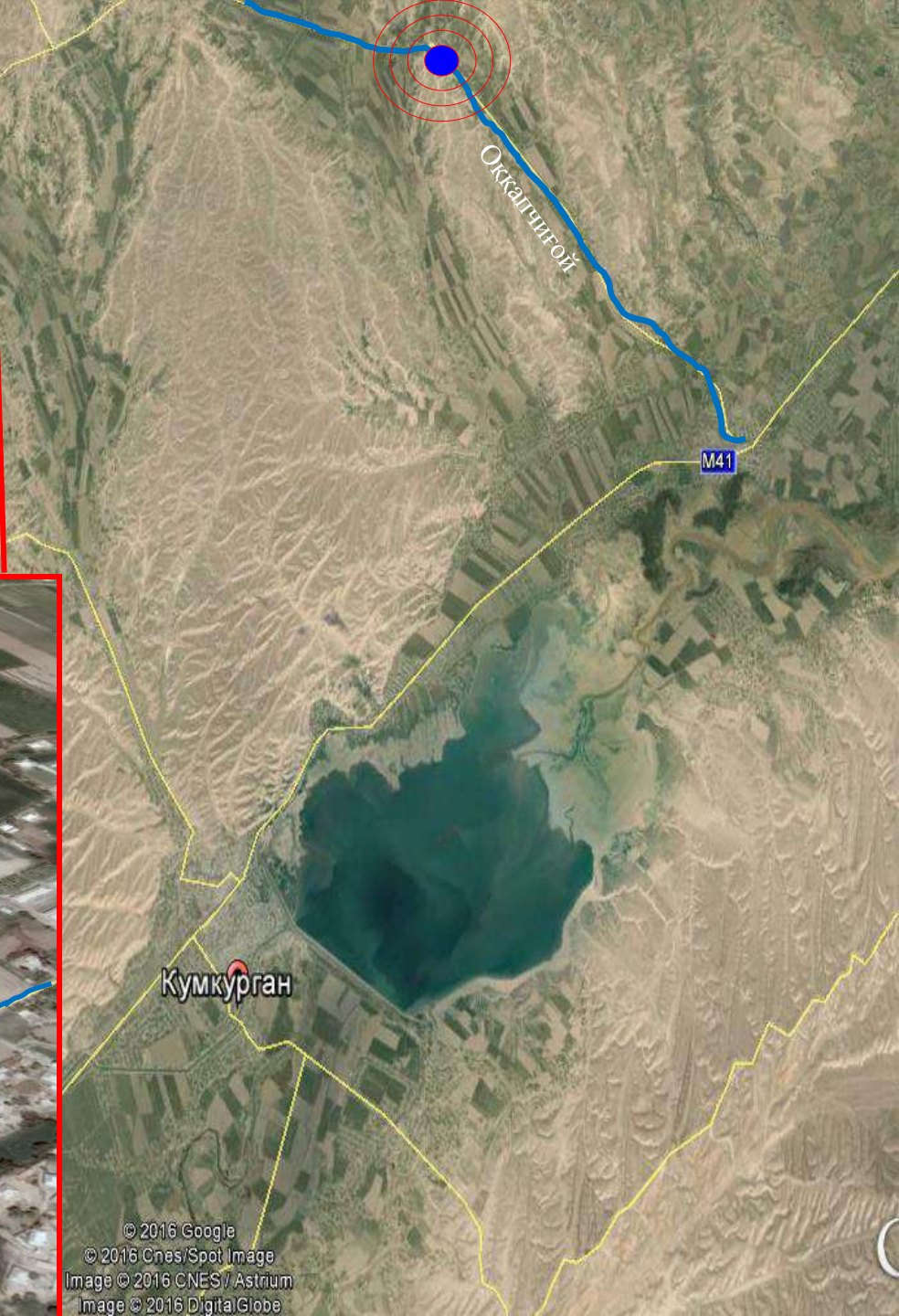
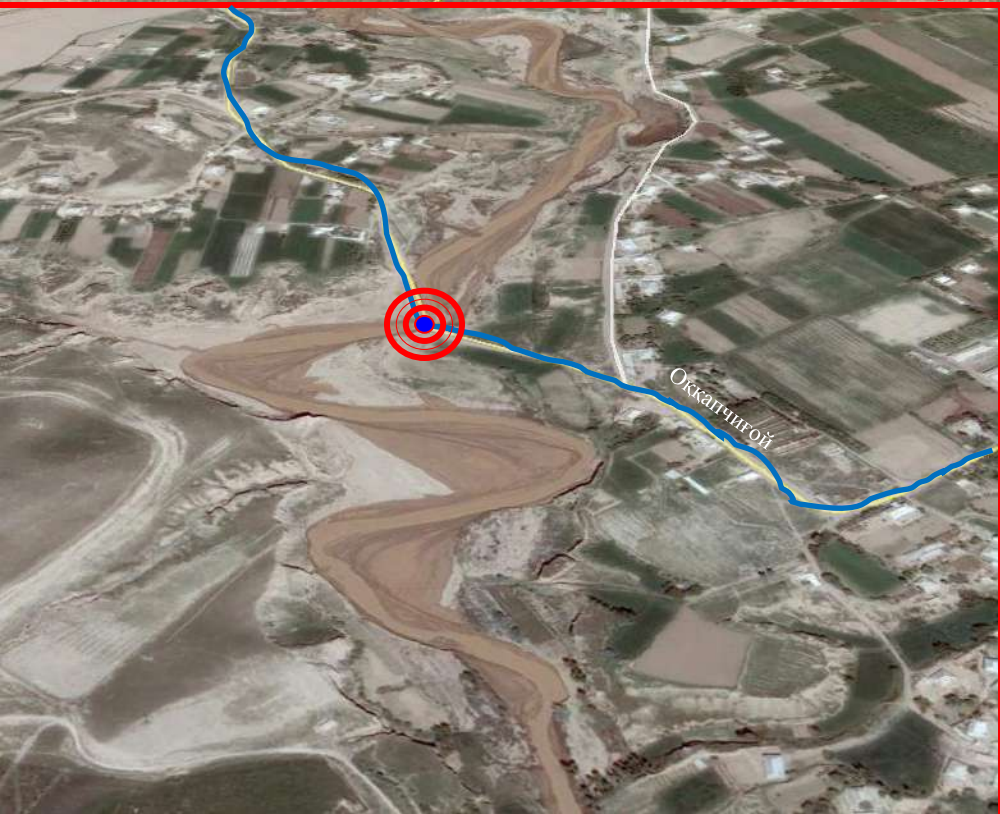
Эришиладиган натижа

Қумқурғон тумани “Тайфанг” маҳалласи қирғоқ бўйида яшовчи аҳоли хўжаликларнинг ҳавфсизлиги ва туман ҳокимлиги балансидаги “Тайфанг” маҳалласи аҳолисини туман марказига боғлаб турувчи ягона ички йўлнинг барқарорлиги таъминланди.

“Тайфанг” МФЙ ҳудудидан оқиб ўтувчи “Оққапчиғой” сойини кесиб ўтувчи автомобил ва пийодалар ҳаракатланувчи йўлидан 550 та хўжалик яни 3070 нафар аҳолини туман марказига автомобилда ва пиеда ўтиб-қайтиш учун “ягона” ҳаракатланувчи йўлига ҳаф солмоқда.



**Қумқурғон туманининг “Тайфанг” ва
“Жозиба” МФЙ ларини ажратиб турувчи
«Оққапчиғой» сойининг космик сурати**



Сариосиё тумани “И.Диёров” СИУ ҳудудидаги “МСО” ва “Аэрапорт” МФЙ ҳудудидан оқиб ўтувчи “Тўпаланг” дарёси ҳудудида истиқомат қилувчи аҳоли хўжаликларини сел ва сув тошқин сувидан муҳофаза қилиш



Эришиладиган натижа

Умумий маълумотлар

“Тўпаланг” дарёсининг умумий узунлиги 83 к сув ўтказиш қобилияти 500-700 м³/с м ни ташкил этади.

Мавжуд муаммо

“И.Диёров” СИУ ҳудудидан оқиб ўтувчи “Тўпаланг” дарёсида ўтган давр мобайнида аввалдан қурилган химоя дамларини тошқин сувлари талофат етказилиб натижада дарё ёққасида жойлашган “МСО” ва “Аэрапорт” маҳаллалари ҳудудидаги 132 та хўжалик 796 нафар аҳолига хавф солиб турмоқда.

Бартараф этиш бўйича таклиф

Ҳудудда амалга оширилиши лозим бўлган ишлар:

Тупрок ишлари – 28 минг.м³.

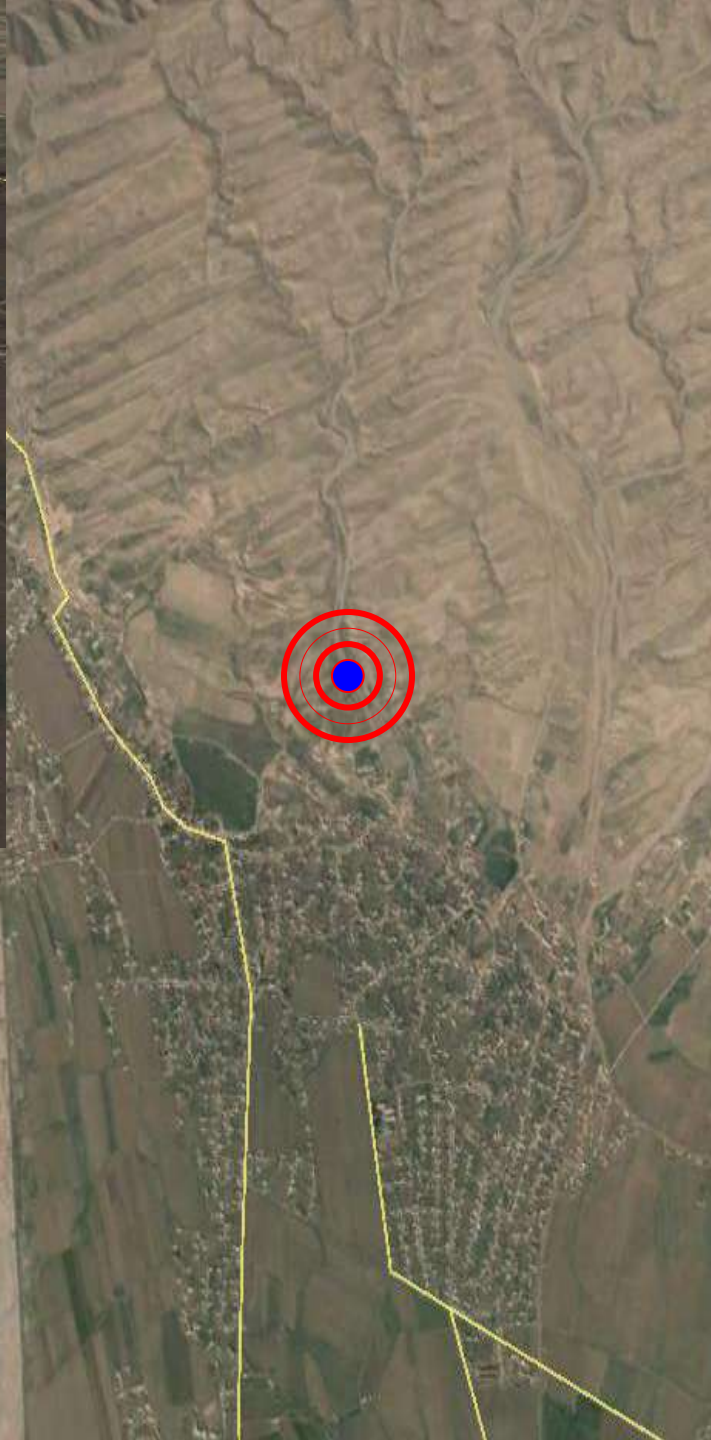
Харсанг тош ишлари –7 минг 200 м³.

Бетон ишлари –1 минг 600 м³.

Темир бетон - 700 м³.

Эришиладиган натижа:

“И.Диёров” СИУ ҳудудида истиқомат қилувчи 132 та хўжалик 796 нафар аҳолининг хавфсизлиги таъминланади.



Сариосиё тумани “И.Диёров” СИУ ҳудудидаги “МСО” ва “Аэрапорт” маҳаллалари ҳудудидан оқиб ўтувчи “Тўпаланг” дарёсининг космик сурати

Қумқурғон тумани “Кетмон” ҚФЙ га қарашли “Оқтом” маҳалласида яшовчи аҳоли хўжаликларини “Бойсун-Оққапчиғой” сойнинг сел ва тошқин сувларидан химоялаш.

Умумий маълумотлар

“Бойсун-Оққапчиғой” сел ва тошқин йўли умумий узунлиги 43 км. Сув ўтказиш қобилияти – 150 м³/с.

Мавжуд муаммо

“Кетмон” ҚФЙ га қарашли “Оқтом” маҳалласи ҳудудидан оқиб ўтувчи “Бойсун-Оққапчиғой” сел тошқин йўлидан ўтган йўиллар давомида қирғоқ бўйида жойлашган 1 та хонадонга катта талофат йетказган.





**Қумқурғон тумани “Оқтом” маҳалласидан
оқиб ўтувчи “Бойсун-Оққапчиғой” сел ва
тошқин йўлининг космик сурати**

Сариосиё тумани “Дашнабод” СИУга қарашли “Боғи-Самарқанд” маҳалласида жойлашган 71-мактаб биноси ва аҳоли яшаш жойларини “Обизаранг” дарёсининг сел ва тошқин сувларидан химоя қилиш.



Умумий маълумотлар

“Обизаранг” дарёсининг умумий сув ўтказиш қобилияти 180-230 м³/с узунлиги 87 км ни ташкил этади.

Мавжуд муаммо

Ушбу мактаб биноси Сариосиё тумани “Боғи-Самарқанд” маҳалласида жойлашган 71-сонли мактаб биноси 2009 йилда қурилган бўлиб, 160 ўринга мўлжалланган. Хозирги кунда дарё билан мактаб орасидаги масофа 7-8 метрни ташкил этмоқда. Бу эса, ўз навбатида мактаб биносини ва унда таълим олаётган ўқувчи ва ўқитувчиларга хавф солмоқда.

Эришиладиган натижа

“Боғи-Самарқанд” маҳалласида жойлашган 71-сонли мактаб биносида таълим олаётган ўқувчиларни ҳамда мактаб биносини дарёнинг сел тошқин сувларидан муҳофаза қилинишига эришилади.

Эришиладиган натижа

Олтинсой тумани “Вахшивор” ҚФЙ га қарашли “Тўхтамиш” маҳалласида жойлашган 42-сонли мактаб биноси ва ўқувчи ҳамда ўқитувчиларни “Вахшивор” дарёсининг сел тошқин сувларидан химоя қилиш.



Умумий маълумотлар

“Вахшивор” дарёсининг умумий сув ўтказиш қобилияти 80-110 м³/с узунлиги 65 км ни ташкил этади.

Мавжуд муаммо

Ушбу 42-сонли мактаб биноси 2 қаватли бўлиб, Олтинсой тумани “Тўхтамиш” маҳалласида жойлашган бўлиб, 450 нафар ўқувчига мўлжалланган. Хозирги кунда дарёдан оқиб келувчи сел ва сув тошқинлари тўғридан-тўғри мактаб биносига хавф солиб келмоқда. Бу эса, ўз навбатида мактаб биносини ва унда таълим олаётган ўқувчиларга хавф солмоқда.

Бартараф этиш бўйича таклиф

Худудда амалга оширилиши лозим бўлган ишлар:

Тупрок ишлари – 14,1 минг.м³

Харсанг тош ишлари – 8,5 минг. м³

Бетон ишлари – 1,3 минг м³

Эришиладиган натижа

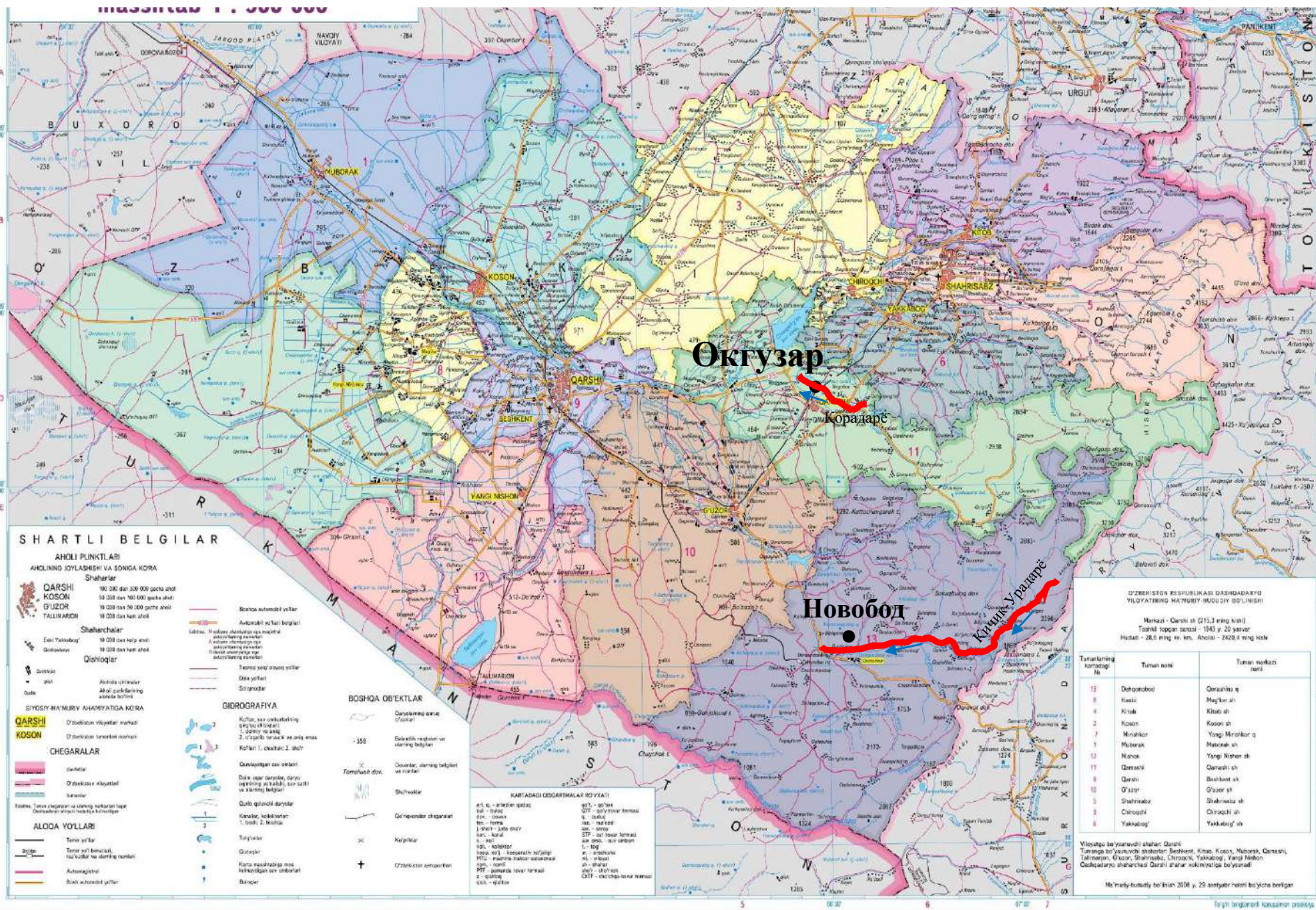
“Тўхтамиш” маҳалласида жойлашган 42-сонли мактаб биноси ва унда таълим олаётган ўқувчи ҳамда фаолият олиб бораётган ўқитувчиларнинг хавфсизлиги таъминади.



Эришиладиган натижа

Қашқадарё вилояти.

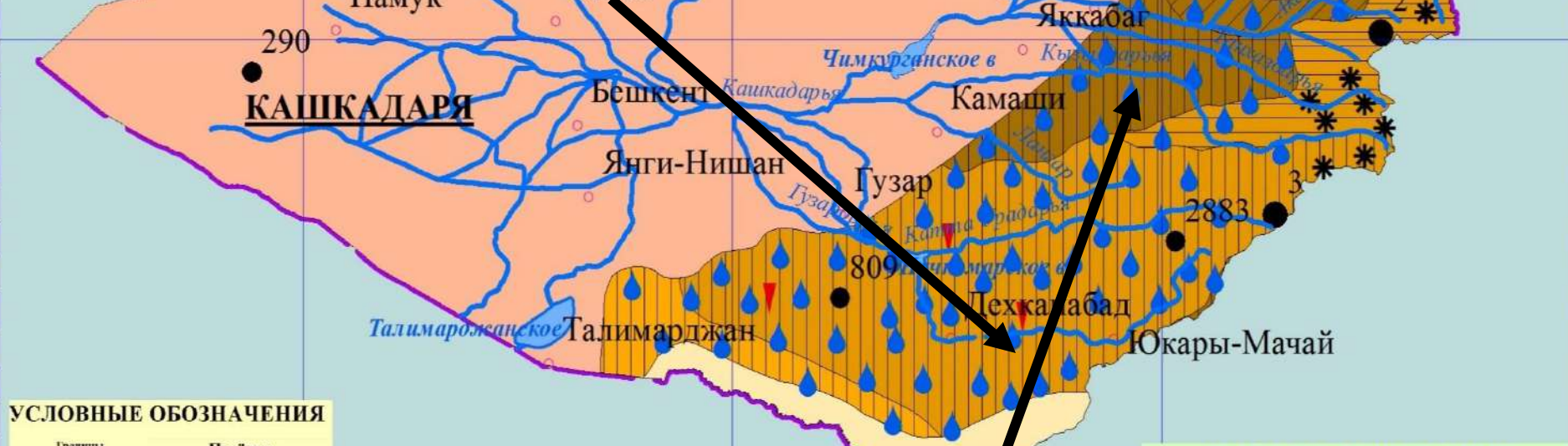
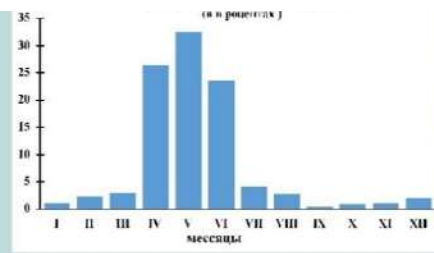
Қашқадарё вилоятининг сел ва сув тошқин хуудлари



Қашқадарё вилоятининг сел ва сув тошқин харитаси

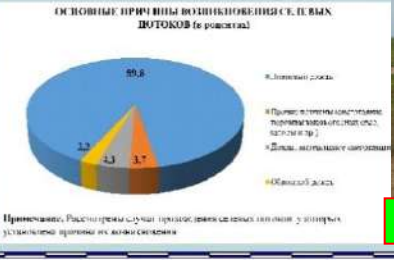


Дехконобод тумани Навобод МФЙ ҳудудидаги аҳоли яшаш жойларининг ҳозирги ҳолати, Кичик-Ўрадарё



УСЛОВНЫЕ ОБОЗНАЧЕНИЯ

- Границы**
 - Государственные
 - Областной Республики Узбекистан
- Гидрография**
 - Озёра
 - Реки постоянные
- Типы селей**
 - Наносоводный
 - Грязевый
 - Грязекаменный
- Посёлки**
 - Прочие населённые пункты
 - Основные причины возникновения селей
 - Повышенная дождь
 - Дождевые атмосферные осадки
 - Повторяемость селевых потоков
 - Очень часто (более 1 раз в год)
 - Часто (более 1-3 раз)
 - Редко (более 4-10 раз)
 - Редко (более 10-15 раз)
 - Минимальная повторяемость селевых потоков
 - Сельные потоки не наблюдаются



Окүзгар МФЙ ҳудудидаги Қорасув дарёси узанини рoстлаш

ТАИБОЛЕЕ СЕЛЕОПАСНЫЕ ТЕРРИТОРИИ

- Западные склоны Заравшанского хребта
- Западные склоны Гиссарского хребта
- Западные склоны хребта Байсунтау



Кичик-Ўрадарёсининг умумий кўриниши

Дехқонобод туманидаги Новобод қишлоғи аҳолисини сел ва сув тошқинларидан ҳимоя қилиш.



Дехқонобод тумани Новобод Қишлоғидан оқиб ўтувчи Кичик-Ўрадарёсининг баҳорги сел оқими ҳолати



Умумий маълумотлар

Новобод қишлоғи Кичик-Ўрадарё дарёсининг ўнг қирғоқ жойлашган.

24 хонадондан иборат қишлоқ.

Кичик-Ўрадарёсида баҳор ойларида катта сел сувлари келиб дарёнинг ўнг қирғоғини ювилиб йилдан йилга аҳоли хонадонларига яқинлашиб келмоқда.

Мавжуд муаммо

Бугунги кунда 4 та хонадонга дарёни ўнг қирғоғи 8-10 м дан 20-25 м гача яқинлашиб қолган. Дарёнинг ушбу қисмида ҳимоя ишлари бажарилмаса ушбу хонадонларни сел ва сув тошқинлари ювиб кетиш хавфи мавжуд.

Бартараф этиш бўйича таклиф

Дарёнинг хавф мавжуд қисмида тик қирғоқ баландлиги 8-10м ташкил этиб ушбу ҳудудда ҳимоя ишларини бажариш катта маблағ талаб этилиши ҳисобга олиниб дарёнинг юқори қисмидан 80м масофада янги ўзан очиб дарё ўзанини ўзгартириш таклиф этилади. Бажарилиши лозим бўлган ишлар: Узунлиги 370-400м, чуқурлиги 6-7м, эни 20-25м янги ўзан қурилади. Ушбу ишларни амалга ошириш учун 80 000 м³ тупроқ ишлари бажарилиши талаб этилади. Қазилган тупроқдан янги узан очиладиган жойда дарёда эни 6-8 метр, узунлиги 25-30метр банд (перемечка) қурилади.

Дехқонобод тумани Навобод МФЙ ҳудудидад оқиб ўтувчи Кичик-Ўрадарёсининг сел ва тошқиндан ҳосил бўлган ҳолати.



Кичик-Ўрадарёсининг баҳорги сел йувиб кетгандаги ҳолати

Кичик-Ўрадарёси ҳақида умумий маълумот.

Кичик-Ўрадарё 134 та 10км дан кичик бўлган сой ва жилғалардан ташкил топади. Кичик-Ўрадарёсининг умумий узунлиги, ($L=114\text{км}$) шундан қуйлишигача бўлган узунлик ($L=86\text{км}$), майдони ($F=1670\text{км}^2$), сув тўплаш майдонининг ўртача баландлиги ($H_{\text{ўрт}}=1560\text{м}$). Кичик-Ўрадарёсининг ўртача кўп йиллик сув сарфи ($Q_{\text{ўрт}}=1,49\text{м}^3/\text{с}$), максимал сув сарфи еса ($Q_{\text{мах}}=131\text{ м}^3/\text{с}$), ўртача оқим модули ($M_{\text{ўрт}}=0,95\text{л}/\text{с км}^2$), вариация коэффициенти $C_V=97$.

Мавжуд муаммо.

Баҳор ойларида Кичик-Ўрадарёдан келган сел сувлари дарёнинг ўнг қирғоғини бир неча метрга ювиб, бугунги кунда мактаб биносига хавф солмоқда.



**Кичик-Ўрадарёсининг ўнг қирғоғининг ҳозирги
ҳолати**

Оқгузар МФЙ худудидаги Қорасув дарёси узанидан бахорги тошқинлардан аҳоли яшаш жойларига таъсири ва бартараф этиш чоралари



Бартараф этиш бўйича таклиф
Қорасув дарёси сел ва сув тошқинлари келиши оқибатида тўлиб қолган узанини кенгайтириш ишлари бажарилиши лозим, бунда: Тупроқ иши 46.7 минг.м³ иш хажимлари бажарилиши керак.

Мавжуд муаммо

Оқгузар МФЙ худудидаги Қорасув дарёси қирғоғидаги Оқгузар қишлоғининг 2000 та аҳоли ва 350 та хонадонга сел ва тошқин сувлари хавф солмоқда. Қамаш тумани тошқин сувлари ва сел оқимларини толофатсиз ўтказиш, қор кўчкларини олдини олиш тўғрисида туман комиссияси томонидан 2013-2016 йиллар давомида урганилган.

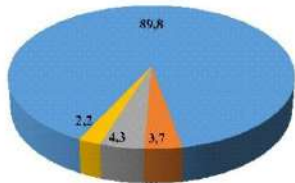


Оқғузар МФЙ худудидаги Қорасув дарёсининг хозирги холати

Самарқанд ВИЛОЯТИ.

Самарқанд вилоятининг сел тошқин картаси

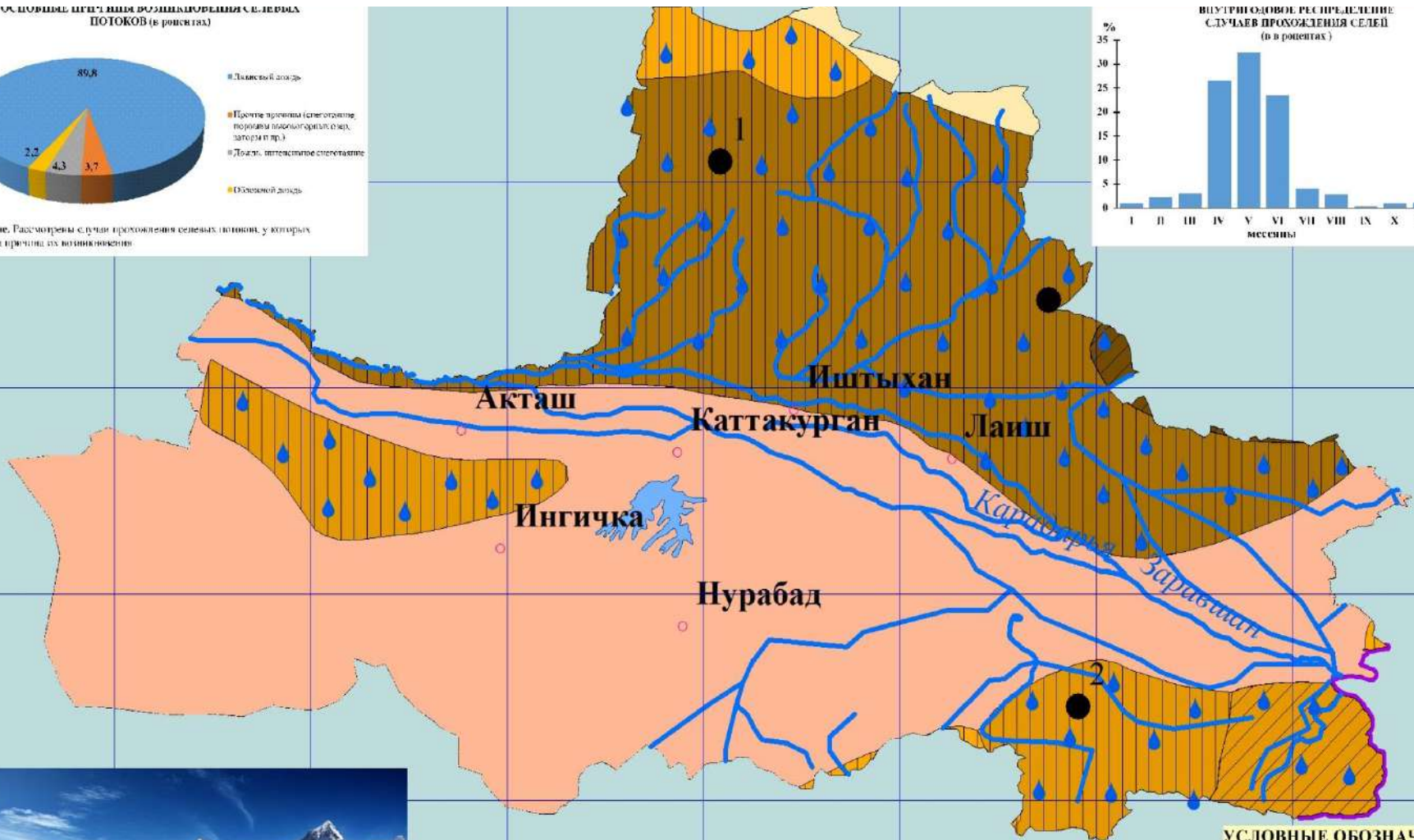
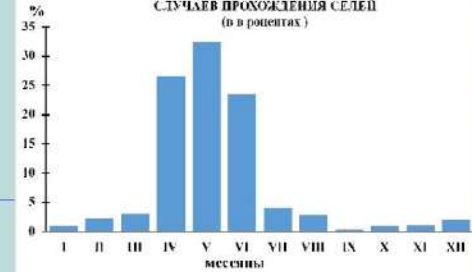
ОС ДОВИШЕ ШГЪТ ИНА ВОЗНАГОРЕННЯ СЕЛЕРИХ ПОТОКОВ (в процентах)



- Тяжелый дождь
- Прочие причины (снеговые покровы, паводки горных рек, запоры пр.)
- Дожди, интенсивные снегопады
- Обильный дождь

Примечание. Рассмотрены случаи прохождения селевых потоков, у которых установлена причина их возникновения.

ВНУТРИОДОВОЕ РАСПРЕДЕЛЕНИЕ СЛУЧАЕВ ПРОХОЖДЕНИЯ СЕЛЕД (в процентах)



НАИБОЛЕЕ СЕЛЕОПАСНЫЕ ТЕРРИТОРИИ

1 Нурагская котловина, южные склоны хребтов Нурагтау, Актау, гор Карагтау, район Зарабулакских и Зиядских гор

2 Западные склоны Заравшанского хребта

- УСЛОВНЫЕ ОБОЗНАЧЕНИЯ**
- Границы:** Государственные, общинные Республики Узбекистан
 - Гидрография:** Озера, Реки постоянные
 - Посёлки:** Прочие населённые пункты, Основные причины возникновения селей (дождь, интенсивные снегопады, обильный дождь)
 - Типы селей:** Наносоводный, Грязевый, Грязесаманный
 - Интенсивность селевых потоков:** Максимальная (1-2 м/сек), Высокая (2-4 м/сек), Средняя (4-8 м/сек), Низкая (8-16 м/сек), Слабая (16-32 м/сек), Очень слабая (32-64 м/сек)

Масштаб 1:250 000

Ёрбозоров Б.

Жилой дом с населением (4 чел.)

месторасположение

р. Жомсай, махалля Тегеран боши,
кишлак Хоприн.

Жилой дом с населением расположен
на стыке Хопринсая с притоком,
находится в селеопасной зоне.

предписывается

На постоянное отселение на
безопасное местожительство.





Алаев С.

Жилой дом с населением (12 чел.)

месторасположение

р. Ургутсай, г. Ургут,
махалля Чор Чинор.

Жилой дом с населением
расположен на стыке протоков
Ургутсая (Сайлигаксай и
Яхтансай).

При прохождении селевого потока
возможно подтопления жилого
дома. Находится в селеопасной
зоне.

предписывается

На постоянное отселение на
безопасное местожительство.





Хужамов Т.

Жилой дом с населением (10 чел.)

месторасположение

р. Сайгус , кишлак Сайгус.
Жилой дом с населением
построен на сае Сайгус

предписывается

На постоянное отселение на
безопасное местожительство.





Солиев Б.

Жилой дом с населением (13 чел.)

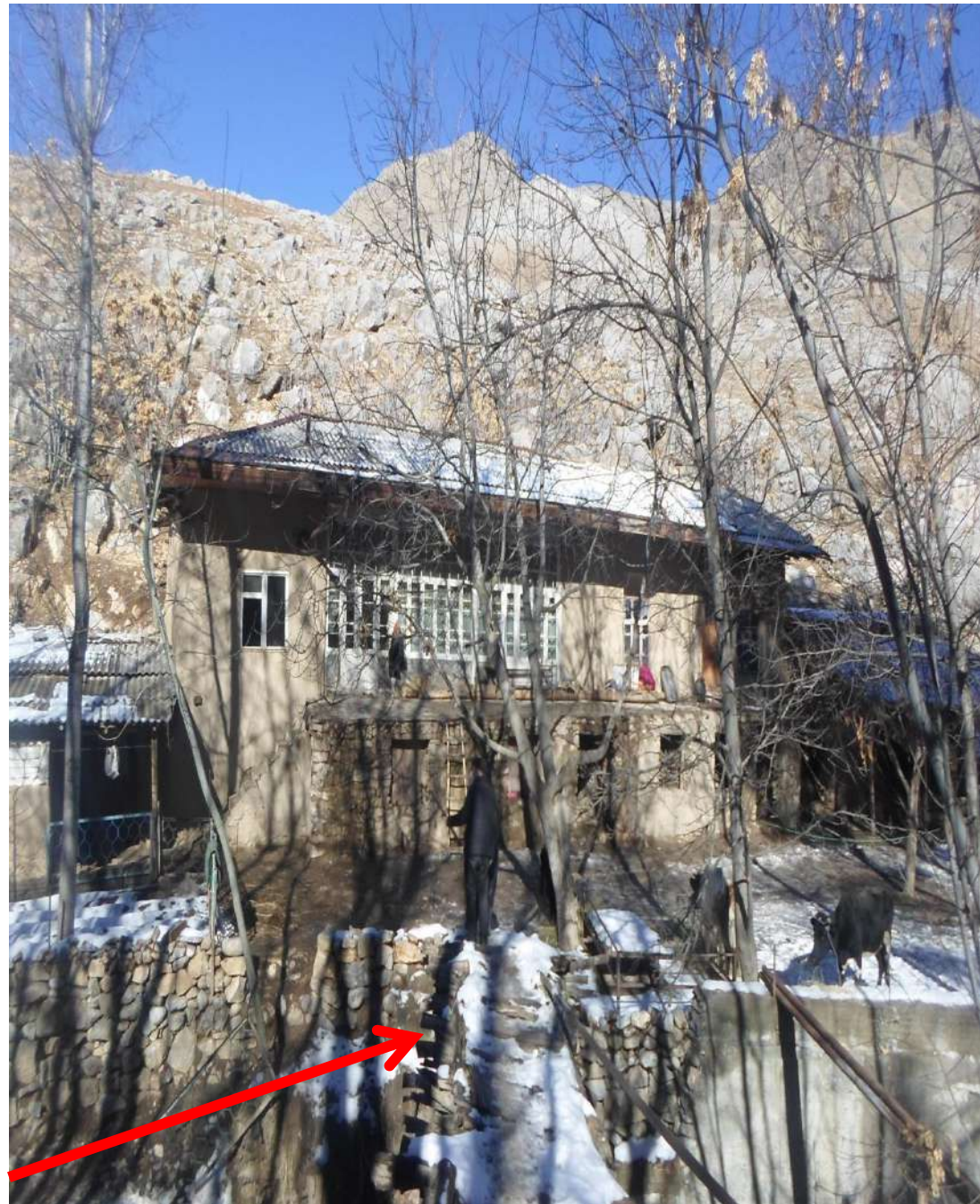
месторасположение

р. Аманкутансай,
кишлак Аманкутан.

Жилой дом с населением
расположен на левом берегу сая,
находится в селеопасной зоне.

предписывается

На время прохождения
селепаводка отселить на
безопасное местожительство.







Салимов К.

Жилой дом с населением (5 чел.)

месторасположение

р. Аманкутансай,
махалля Кызыл бош. Жилой дом
с населением находится
в селеопасной зоне.

предписывается

На постоянное отселение на
безопасное местожительство.





16/02/2016 15:52

Ресторан «Хайдар ота»

месторасположение

р. Ургутсай, г. Ургут,
махалля Камардон.

Во время прохождения селевых
паводков создаёт препятствие
свободного прохождения водного
потока.

предписывается

На время прохождения селепаводка
работу данного объекта прекратить.





Чайхона «Гулом»

месторасположение

р. Ургутсай, г. Ургут,
махалля Юкори Кайтнар.

При прохождении селевых паводков
служит препятствием водомерная
линия через сай. Автодорожный мост
ниже чайхоны на 10 метров создаёт
подпор. В результате заливает на
правом берегу чайхону.

предписывается

На время прохождения селепаводка
работу данного объекта прекратить.





Жиззах вилояти.

Жиззах вилоятининг сел тошқин хуудлари



4К-247 «Усмаг к.-Гулбулок к.-Кинчир к.» автомобиль йўлининг 7+500км даги кўприкнинг ҳозирги ҳолати.



4К-247 «Усмаг к.-Гулбулок к.-Кинчир к.» автомобиль йўлининг 9+00км даги кўприкнинг ҳозирги ҳолати.



4К-13-17км «Усмаг к.-Папалак-Поймурот-ота» автомобиль йўлининг кўприкнинг ҳозирги ҳолати.



4К-247 «Усмаг к.-Гулбулок к.-Кинчир к.» автомобиль йўлининг 8+100км даги кўприк.

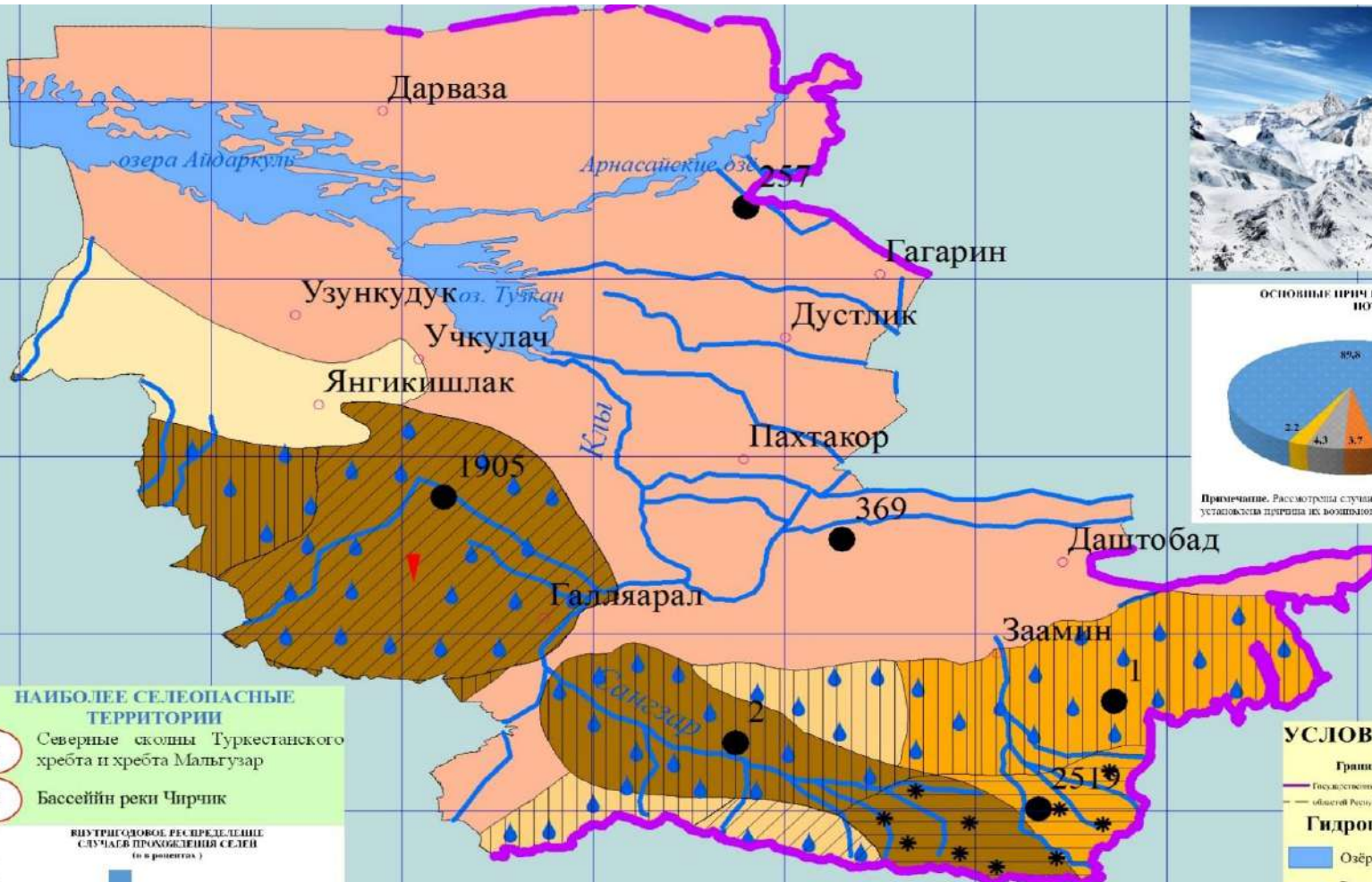


4Н-1239 «Камар к.-Теран к.-Дулана» оромгоҳи автомобиль йўлининг 1+800кмдаги кўприк.

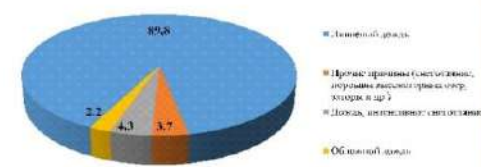


MTU - mashina-tractor
nom. - nomli
PTF - parranda tovar
f. - qishloq
q. - quduq
qish. - qishlov
QTF - qo'y tovar
fermasi
QXT - qishloq ko'jalik
texnika
qo't. - qo'ton
roz. - raz'zod
sav. - saroy
STF - sut tovar
fermasi
aov omb. - aov ombori
t. - tog'
tizm. - tizma
vil. - viloyat
yoz. - yozlik
sh. - shahar
sh. - shaharcha

Жиззах вилоятининг сел тошқин картаси



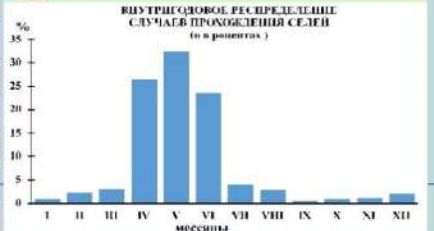
ОСНОВНЫЕ ПРИЧИНЫ ВОЗНИКНОВЕНИЯ СЕЛЫХ ПОТОКОВ (в процентах)



Примечание. Рассмотрены случаи протекания селых потоков, у которых установлена причина их возникновения

НАИБОЛЕЕ СЕЛЕОПАСНЫЕ ТЕРРИТОРИИ

- 1 Северные склоны Туркестанского хребта и хребта Мальгузар
- 2 Бассейн реки Чирчик



Масштаб 1:280 000

УСЛОВНЫЕ ОБОЗНАЧЕНИЯ

- | | |
|-------------------------------|--|
| Границы | Посёлки |
| границы Республики Узбекистан | Прочие населённые пункты |
| Гидрография | Основные причины возникновения селей |
| Озёра | Ливневый дождь |
| Реки постоянные | Дождь, антропогенное воздействие |
| Типы селей | Повторность селых потоков |
| Наносоводный | Оползень часто (два раза в год и чаще) |
| Грязевый | Часто (два раза в 1-3 года) |
| Грязекаменный | Редко (два раза в 4-10 лет) |
| | Редко (два раза в 10 и более лет) |
| | Повторность селых потоков не установлена |
| | Селы не повторяются |

Масштаб 1:280 000. Методом картографической интерпретации селых потоков, на основе анализа данных о селых потоках, полученных в результате обследования территории, составлена карта.

Бахмал тумани худудидан ўтган маҳаллий аҳамиятдаги 4К-247 «Усмат к. Гулбулок к. Кинчир к.» автомобиль йўлининг 7+500кмдаги кўприк қуриш ва қирғоқларини мустаҳкамлаш ишлари.



Эришиладиган натижа



Умумий маълумотлар.

Кўприкнинг узунлиги –27 м

Умумий фойдаланишдаги автомобиль йўлларда транспортлар ҳаракат хавфсизлигини таъминлаш учун хизмат қилади.

Муаммолар.

Охириги йилларда айниқса 2012 йилдаги кучли ёғингарчиликлар туфайли сел ва тошқин сувлари кўп миқдорда келиши натижасида кўприкнинг қирғоқлари емирилиб кўприкка жиддий зарар келтирмоқда, қирғоқларини мустаҳкамлаш кўприкни таъмирлаш лозим.

Бажариладиган ишлар.

Кўприкнинг қирғоқларини мустаҳкамлаш кўприкни таъмирлаш ишлари.

2017 йилда шу жумладан:

Бетон иши 110 минг. м³.

Тош иши 880минг. м³

Тупрок ишлари 1.22 минг. м³

Темир ишлари 10м³

Қутилаётган натижа.

Кўприкда ҳаракат хавфсизлиги таъминланади, қирғоқлар емирилиши сел ва сув тошқин сувларидан ҳимоя қилишга эришилади.

Бахмал тумани худудидан ўтган маҳаллий аҳамиятдаги 4К-247 «Усмант к. Гулбулок к. Кинчир к.» автомобиль йўлининг 8+100км даги кўприк қуриш ва қирғоқларини мустаҳкамлаш ишлари.



Эришиладиган натижа



Умумий маълумотлар.

Кўприкнинг узунлиги—9 м

Умумий фойдаланишдаги автомобиль йўлларда транспортлар ҳаракат хавфсизлигини таъминлаш учун хизмат қилади.

Муаммолар.

Охириги йилларда айниқса 2012 йилдаги кучли ёғингарчиликлар туфайли сел ва сув тошқинлари кўп миқдорда келиши натижасида кўприкнинг қирғоқлари емирилиб кўприкка жиддий зарар келтирган, қирғоқларини мустаҳкамлаш кўприкни қайта қуриш лозим.

Бажариладиган ишлар.

Кўприкнинг қирғоқларини мустаҳкамлаш кўприкни қайта қуриш талаб этилади.

2017 йилда шу жумладан:

Бетон иши 900 минг. м³

Тош иши 1400 минг. м³

Тупрок ишлари 2900 минг. м³

Темир ишлари 20 мм минг. м³

Қутилаётган натижа.

Кўприкдан фойдаланувчиларнинг ҳаракат хавфсизлиги таъминланади, қирғоқлар емирилиши сел ва сув тошқин сувларидан ҳимоя қилишга эришилади.

Бахмал тумани худудидан ўтган маҳаллий аҳамиятдаги 4К-247 «Усмат к. Гулбулок к. Кинчир к.» автомобиль йўлининг 9+00кмдаги кўприк қуриш ва қирғоқларини мустаҳкамлаш ишлари.



Эришиладиган натижа



Умумий маълумотлар.

Кўприкнинг узунлиги—9 м

Умумий фойдаланишдаги автомобиль йўлларда транспортлар ҳаракат хавфсизлигини таъминлаш учун хизмат қилади.

Муаммолар.

Охириги йилларда айниқса 2012 йилдаги кучли ёғингарчиликлар туфайли сел ва сув тошқинлари кўп миқдорда келиши натижасида темирбетон қувурнинг қирғоқлари емирилиб темирбетон қувурга жиддий зарар келтирган, қирғоқларини мустаҳкамлаш 9 м.лик кўприк қуриш лозим.

Бажариладиган ишлар.

Қирғоқларини мустаҳкамлаш темирбетон қувурни қайта қуриш талаб этилади.

2017 йилда шу жумладан:

Бетон иши 660 минг. м³

Тош иши 1000 минг. м³

Тупрок ишлари 2700 минг. м³

Темир ишлари 1500 минг.м³

Қутилаётган натижа.

Кўприкдан фойдаланувчиларнинг ҳаракат хавфсизлиги таъминланади, қирғоқлар емирилиши сел ва сув тошқин сувларидан ҳимоя қилишга эришилади.

Бахмал тумани худудидан ўтган маҳаллий аҳамиятдаги 4К-247а «Усмаат к. Гулбулок к. Кинчир к. шахобча-Узунбулок к» автомобиль йўлининг 1+800кмдаги кўприк қуриш ва қирғоқларини мустаҳкамлаш ишлари

Умумий маълумотлар.

Кўприкнинг узунлиги –12 км

Умумий фойдаланишдаги автомобиль йўлларда транспортлар ҳаракат хавфсизлигини таъминлаш учун хизмат килади.

Муаммолар.

Охириги йилларда айниқса 2012 йилдаги кучли ёғингарчиликлар туфайли сел сувлари кўп миқдорда келиши натижасида темирбетон қувурнинг қирғоқлари емирилиб темирбетон қувурга жиддий зарар келтирган, қирғоқларини мустаҳкамлаш 12 м.лик кўприк қуриш лозим.

Бажариладиган ишлар.

Қирғоқларини мустаҳкамлаш темирбетон қувурни қайта қуриш талаб этилади.

2017 йилда Шужумладан:

Бетон иши 100 минг. м³

Тош иши 2750 минг. м³

Тупрок ишлари 3230 минг. м³

Темир ишлари 1800 минг. м³

Қутилаётган натижа.

Кўприкдан фойдаланувчиларнинг ҳаракат хавфсизлиги таъминланади, қирғоқлар емирилиши сел ва сув тошқин сувларидан ҳимоя қилишга эришилади.

Эришиладиган натижа



Бахмал тумани худудидан ўтган маҳаллий аҳамиятдаги 4Н-1239 «Камар к. Теран к. Дулана» оромгоҳи автомобиль йўлининг 1+800кмдаги кўприк қуриш ва қирғоқларини мустаҳкамлаш ишлари



Эришиладиган натижа



Умумий маълумотлар.

Кўприкнинг узунлиги—9 м

Умумий фойдаланишдаги автомобиль йўлларда транспортлар ҳаракат хавфсизлигини таъминлаш учун хизмат қилади.

Муаммолар.

Охириги йилларда айниқса 2012 йилдаги кучли ёғингарчиликлар туфайли сел сувлари кўп миқдорда келиши натижасида темирбетон кўприкнинг қирғоқлари емирилиб кўприкга жиддий зарар келтирган, қирғоқларини мустаҳкамлаш 9 м.лик кўприк қуриш лозим.

Бажариладиган ишлар.

Қирғоқларини мустаҳкамлаш кўприкни қайта қуриш талаб этилади.

2017 йилда Шу жумладан:

Бетон иши 1002 минг. м³

Тош иши 175 минг. м³

Тупроқ ишлари 223 минг. м³

Темир ишлари 100 минг. м³

Қўтилаётган натижа.

Кўприкдан фойдаланувчиларнинг ҳаракат хавфсизлиги таъминланади, қирғоқлар емирилиши сел ва сув тошқин сувларидан ҳимоя қилишга эришилади.