

# **Сел оқими гидрографлари. Ўртача йиллик оқим миқдorigа таъсири.**

**Марузачи:**

**т.ф.н. Ф. Гаппаров**

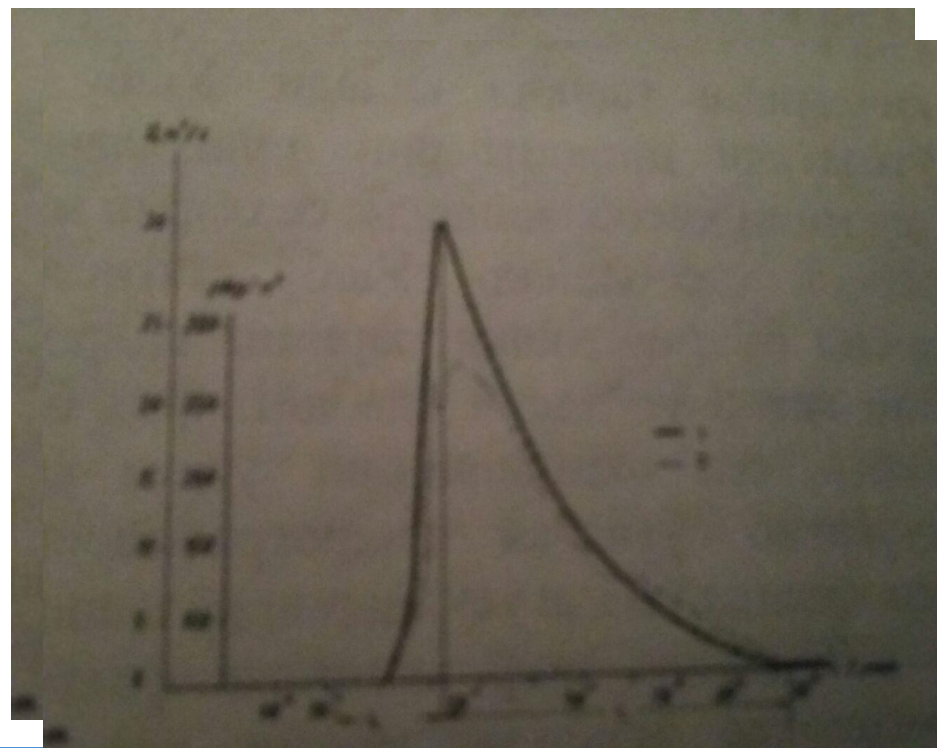
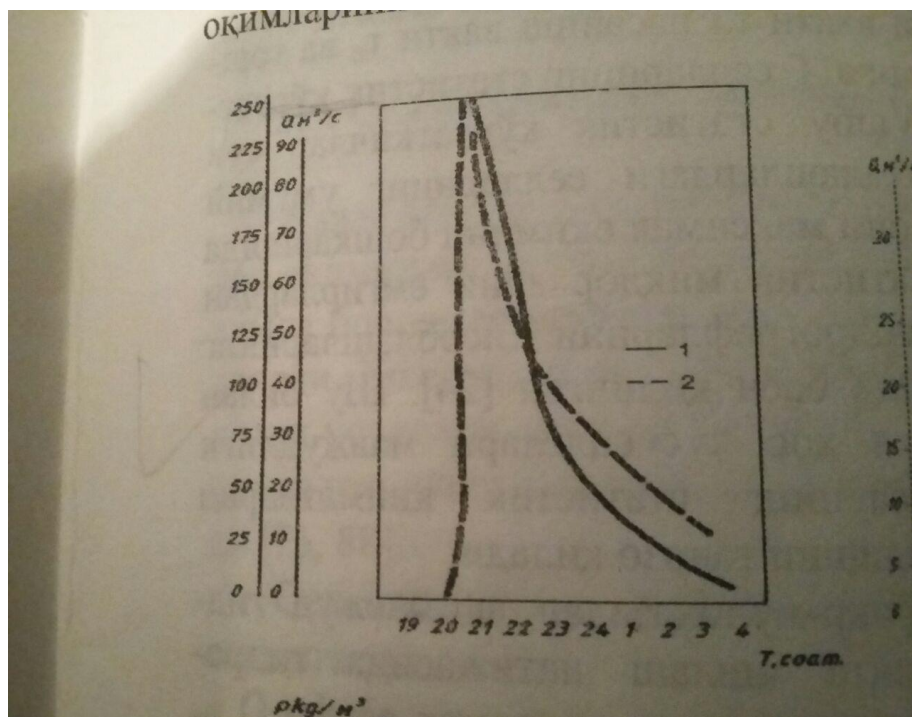
## **Сел оқими гидрографлари**

**Сел оқимини вақт давомида ўзгаришини ифодалайдиган график сел оқими гидрографи деб аталади.**

**Дарё ва сойларнинг сел тошқинларини вақт бирлигида ўзгаришининг тавсифи амалий аҳамиятга эга бўлишига қарамай етарли даражада ўрганилмаган.**

- Сел оқимини қайд этувчи автоматлаштирилган гидрометрик ўлчаш асбоблари йўқлиги;**
- Сел тошқинлари ҳосил бўлишининг тасодифийлиги ва уни қисқа вақт давом этиши.**

# Сел оқими гидрографининг кўриниши



Сел оқими гидрографларининг таҳлили уларнинг оддий сув тошқинларидан қисқа вақт ичида сел сарфини кескин кўтарилиши ва насбатан узоқ давом этган пасайиши билан ажралиб туради. Адир сойларда бу миқдор 1:3-1:6 ва тоғолди дарёларда 1:7-1:11 га тенг.

# Лангар сел сув омборининг сув чиқариш иншоотининг сел ўтказиши







## **Ўртача йиллик оқим миқдориغا таъсири.**

- **Ўртача йиллик оқим миқдорини кескин кўтарилиши;**
- **Сел кўп келадиган дарё ва сойларда сел миқдори ўртача йиллик оқим миқдорини 15-20 % ини, баъзи дарё ва сойларда 10% ни ташкил этади;**
- **Селлар асосан март – август ойларида ўтишига қарамай, энг фаол ойлар апрел ва май ҳисобланади. Ушбу ойларда жами селларнинг 30 – 36 % и кузатилади.**
- **Лойқа-чўкиндилар миқдорини ортиши сел оқимиغا боғлиқ ҳолда ўзгариб боради.**

# Ўрганишнинг амалий аҳамияти

- Сел оқимларининг бундай ўзига хос хусусиятлари сел тошқинларининг кўрсаткичларини ҳисобий тангламаларини ишлаб чиқишда ва муҳандислик иншоотларини лойиҳалашда, ҳимояланиш усулларини танлашда ҳисобга олишни тақоза этади.