

# Ұртача кўп йиллик оқим

Марузачи:

т.ф.н. Ф. Гаппаров

# Ўртача кўп йиллик оқим миқдори

А.И. Воейков “Барча шарт-шароитлар бир ҳил бўлган ҳолда ёғингарчилик қанча кўп бўлса ва буғланиш қанча кам бўлса, жой оқар сувларга шунча бой бўлади” деган эди.

Бу фикрни ўртача кўп йиллик сув баланси тенгламаси кўринишида қўйидагича ифодалаш мумкин:

$$Y_0 = X_0 - Z_0$$

$Y_0$ ,  $X_0$ ,  $Z_0$  лар оқим, ёғин ва буғланишнинг ўртача кўп йиллик миқдорлари.

**Ўртача кўп йиллик оқим миқдориға таъсир этувчи омиллар**

```
graph TD; A[Ўртача кўп йиллик оқим миқдориға таъсир этувчи омиллар] --> B[Дарёлар қандай манбалардан (сувлардан) тўйинишидан қатъи назар, ўртача кўп йиллик оқим миқдори асосан иқлимий омилларға боғлиқ]; B --> C[Энг аввало ёғин миқдори, буғланиш]; C --> D[Табиий-географик факторлар: дарё ҳавзасининг рельефи, тупроғи, ўсимликлар қоплами ва геологик тузилиши];
```

Дарёлар қандай манбалардан (сувлардан) тўйинишидан қатъи назар, ўртача кўп йиллик оқим миқдори асосан иқлимий омилларға боғлиқ

**Энг аввало ёғин миқдори, буғланиш**

Табиий-географик факторлар: дарё ҳавзасининг рельефи, тупроғи, ўсимликлар қоплами ва геологик тузилиши

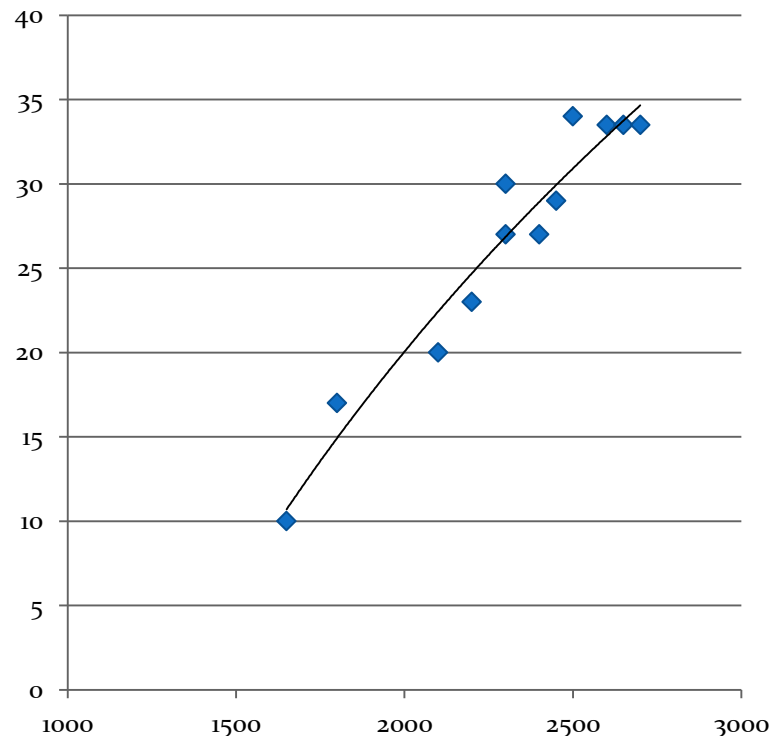
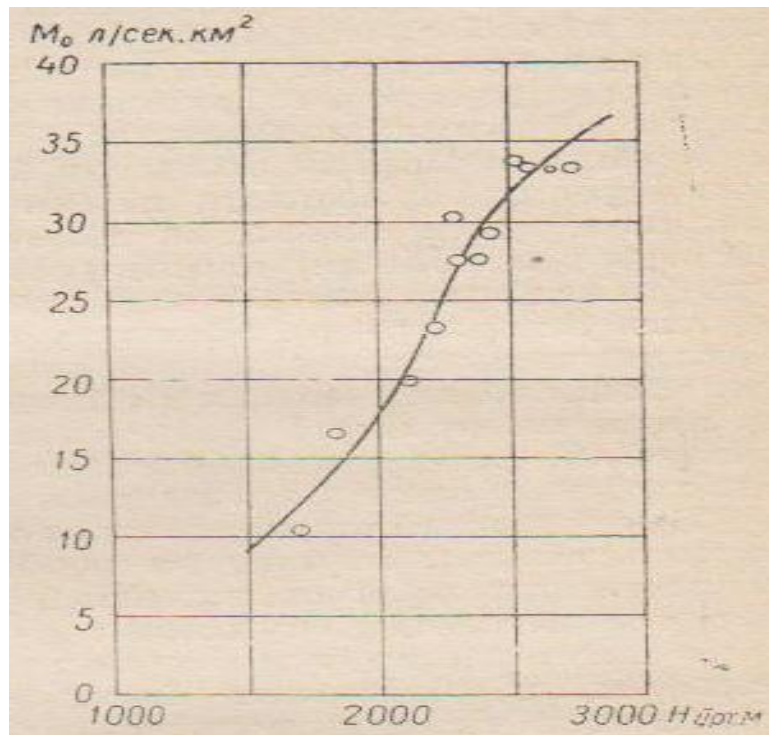
# **Тоғли ўлкаларда ёғадиган ёғин ва ҳосил бўладиган оқим миқдорлари биринчи навбатда қуйидаги тўрт омилга боғлиқ**

- а) жойнинг абсолют баландлиги;
- б) тоғ тизмаларининг нам ҳаво оқимларига нисбатан қандай жойлашганлигига;
- в) тоғ тизмаларининг бу ҳаво оқимларига қанчалик очик бўлганлигига;
- г) синоптик процесслар хусусиятларига.

# Қорнинг йиллик ёғин миқдоридаги ҳиссасининг орта бориши

Сув йиғиш майдонининг ўртача баландлиги, м	Қорнинг йиллик ёғин миқдоридаги ҳиссаси, %	
	Ёғин ёзда кўп ёғадиган жойларда	Ёғин қишда кўп ёғадиган жойларда
1000	6	36
1500	17	46
2000	25	58
2500	40	66
3000	52	78
3500	63	86
4000	78	96

Сув йиғиш майдонларининг ўртача баландлиги билан ўртача кўп йиллик оқим модули ўртасидаги боғланиш. Оқим модули деб, дарёнинг ҳар бир  $1 \text{ км}^2$  сув йиғиш майдони юзасидан секундига оқиб тушадиган ўртача сув миқдорига айтилади. Оқим модули сув йиғиш майдонининг нисбий сувлилик даражасини кўрсатади.



**Сув баланси чиқим қисмини ташкил этувчи буғланишга  
таъсир этувчи омиллар**

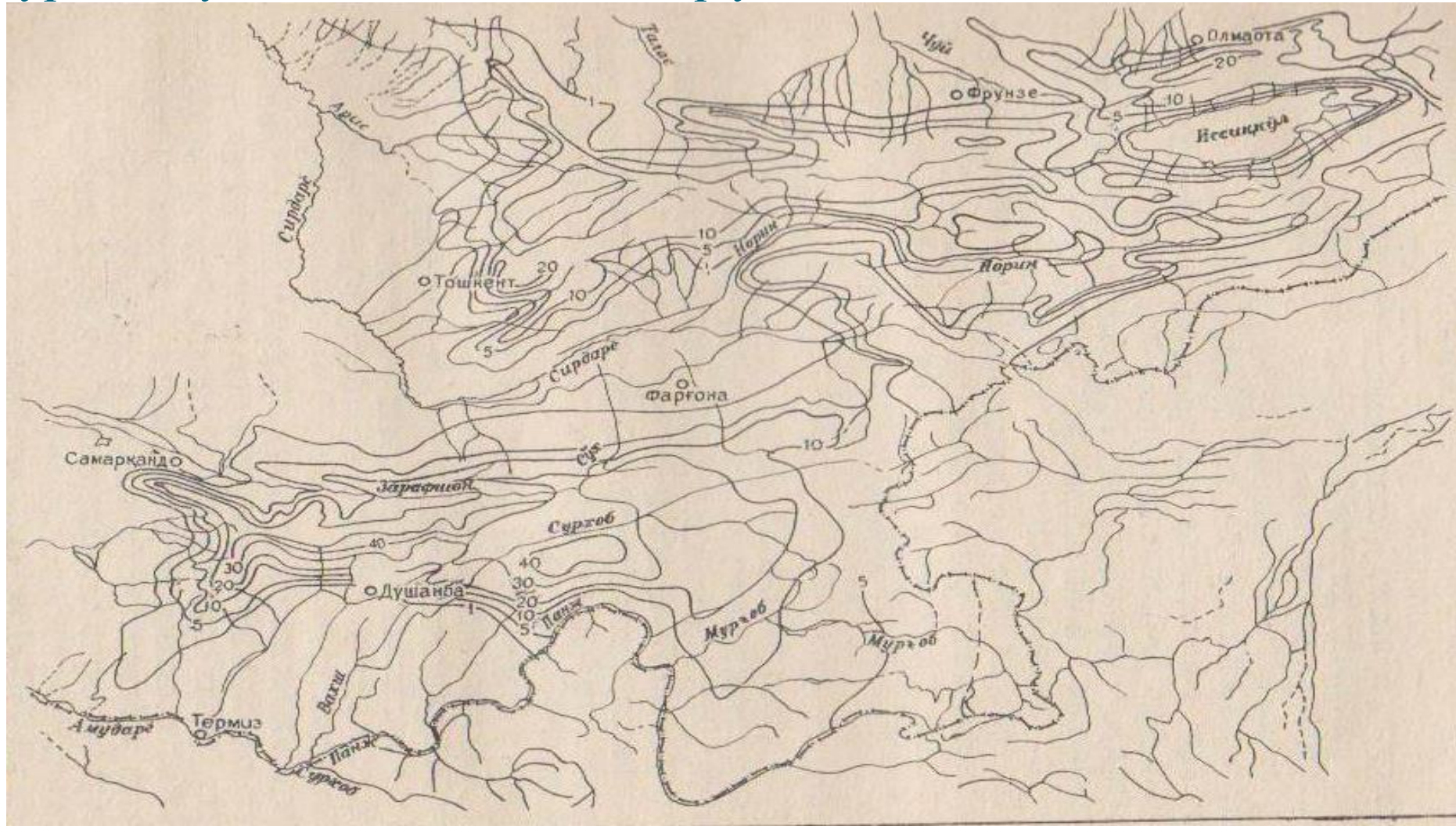
```
graph TD; A[Сув баланси чиқим қисмини ташкил этувчи буғланишга таъсир этувчи омиллар] --> B[асосан иқлимий омилларга, энг аввало ёғин миқдори, нам етишмаслигига боғлиқ]; B --> C[Табиий-географик факторлар: дарё ҳавзасининг рельефи, тупроғи, ўсимликлар қоплами ва геологик тузилиши];
```

асосан иқлимий омилларга, энг аввало ёғин миқдори, нам етишмаслигига боғлиқ

Табиий-географик факторлар: дарё ҳавзасининг рельефи, тупроғи, ўсимликлар қоплами ва геологик тузилиши

# Ўртача кўп йиллик оқим миқдорининг ҳудудлар бўйича тақсимланиши.

Ўртача кўп йиллик оқим миқдори қатъий қонуниятларга бўйсунган ҳолда тақсимланган ва унинг бу тақсимланишида юқорида кўрсатиб ўтилган асосий омиллар ўз аксини топган.





# Ўртача кўп йиллик оқим миқдорининг ҳудудлар бўйича тақсимланиши

- Ўрта Осиё жанубидаги четки тоғ тизмаларининг жанубий ва жануби-ғарбий ён бағирларидан сув олувчи дарёлар Кофирниҳон, Ваҳш дарёлари, Сурхондарёнинг айрим ирмоқларида ўртача баландлиги 3000 м бўлган сув йиғилиш майдонларида ўртача оқим модули 40 м/сек.км<sup>2</sup> ни, 3500 м бўлган сув йиғилиш майдонларида эса 50 л/сек.км<sup>2</sup> ни;
- Қашқадарёни шимоли-ғарбий қисми ва Чирчиқ ҳавзасининг 3000 м бўлган сув йиғилиш майдонларида ўртача оқим модули 25-30 л/с.км<sup>2</sup> ;
- Олой, Туркистон ва Қирғизистон тоғ тизмаларининг шимолий ён бағридаги сув йиғилиш майдонининг ўртача баландлиги 3000 м бўлган дарёлари ўртача оқим модули 7-12 л/с.км<sup>2</sup> дан иборат.