

**СУВ ОМБОРЛАРИ ТАРКИБИГА
КИРАДИГАН АСОСИЙ ВА
ЁРДАМЧИ ИНШООТЛАР**

СУВ ОМБОРЛАРИНИНГ АСОСИЙ ИНШООТЛАРИ

Сув келтирувчи канал

Сув омбори ҳавзаси

Тўғон

Сув чиқарувчи
иншоот

Фавқулодда сув
ташлаш иншооти

Атрофдаги
ҳимояловчи дамбалар

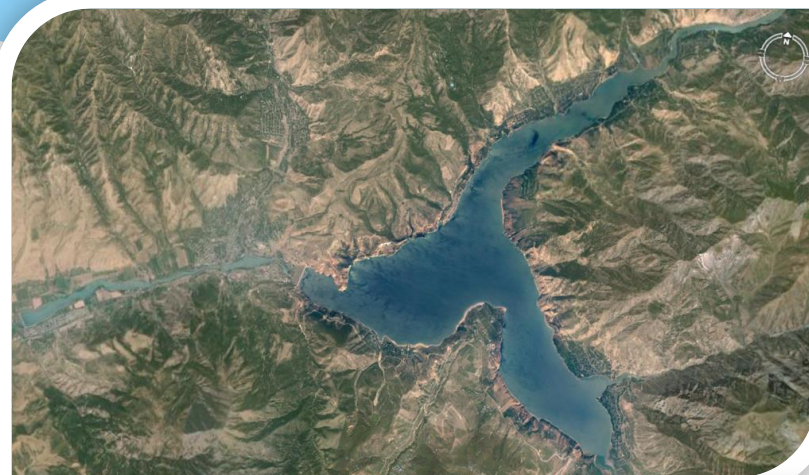
Сув чиқарувчи канал

Сув омбори ўрни (ҳавзаси)

Дарё водийсининг ёнбағирлари, туби ва сув босими таъсиридаги қияликка эга бўлган тўғон билан чегараланган ҳудуд ёки майдон (сув тўплаш учун мўлжалланган).

Сув омбори ўрнини
кўрсаткичлари:

- ҳажми ёки сигими;
- сув юзаси майдони;
- сувнинг чуқурлиги;
- узунлиги ва эни;
- қирғоқ бўйи узунлиги.



Сув омбори тўғони

Дарё оқимини тўсиб, юқори бьефда сув сатҳини кўтарадиган гидротехник иншоот.

Тўғон турлари:

- *тупроқли;*
- *тошли;*
- *бетонли ва темир-бетонли.*



Тўғон кўрсаткичлари:

- *баландлиги;*
- *узунлиги;*
- *устки қисмининг кенглиги;*
- *қияликлари;*



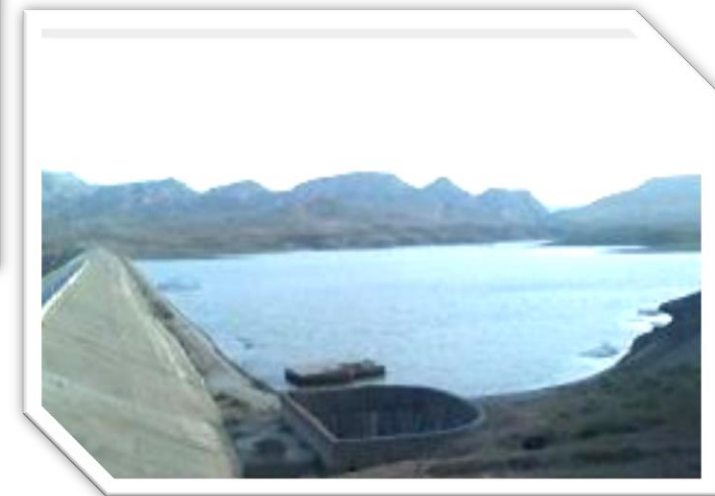
Сув чиқариш ва фавқулодда сув ташлаш иншоотлари

Сув чиқариш иншооти: Сув истеъмолчилари ва санитар талабларни ҳисобга олган ҳолда доимий равишда сув омбори қуйи бьефига сув чиқарувчи иншоот.

Фавқулодда сув ташлаш иншооти: Юқори бьефнинг ҳисобий сув сатҳида сел-тошқин сувларини қуйи бьефга ўтказишга мўлжалланган иншоот.

Сув чиқариш
иншооти турлари:

- қувурсимон;
- Тунелли.



Сув ташлаш иншоот
турлари:

- қувурсимон;
- очик ҳолатдаги;
- шахтали;
- тунелли;
- сифонли.

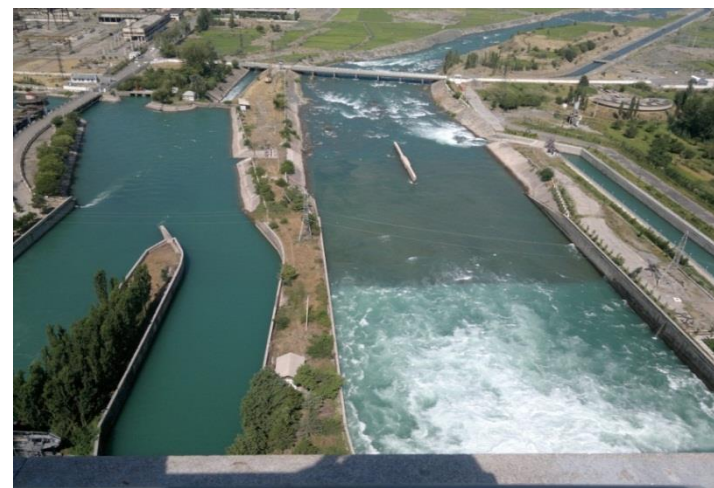
Флютбет учта конструктив элементлардан ташиқил топган: понур, сув урилма, рисберма.

Понур иншоот олдидаги ўзани ювилишдан сақлайди.

Сув урилма қудуқ сув чиқариш тўйнугининг ишлаш режимида оқим энергиясини сўндириш учун хизмат қилади.



Рисберма сув урилмада тўла сўндирилмаган оқим энергиясини қисман сўндириш ва оқимни каналга текис тақсимланишини таъминлайди.



Сув омборидаги ёрдамчи иншоотлар: қирғоқ ҳимояловчи иншоотлар, муздан ҳимояловчи қурилмалар, таъмирлаш затворлари, хизмат кўприклари ва бошқалар.