



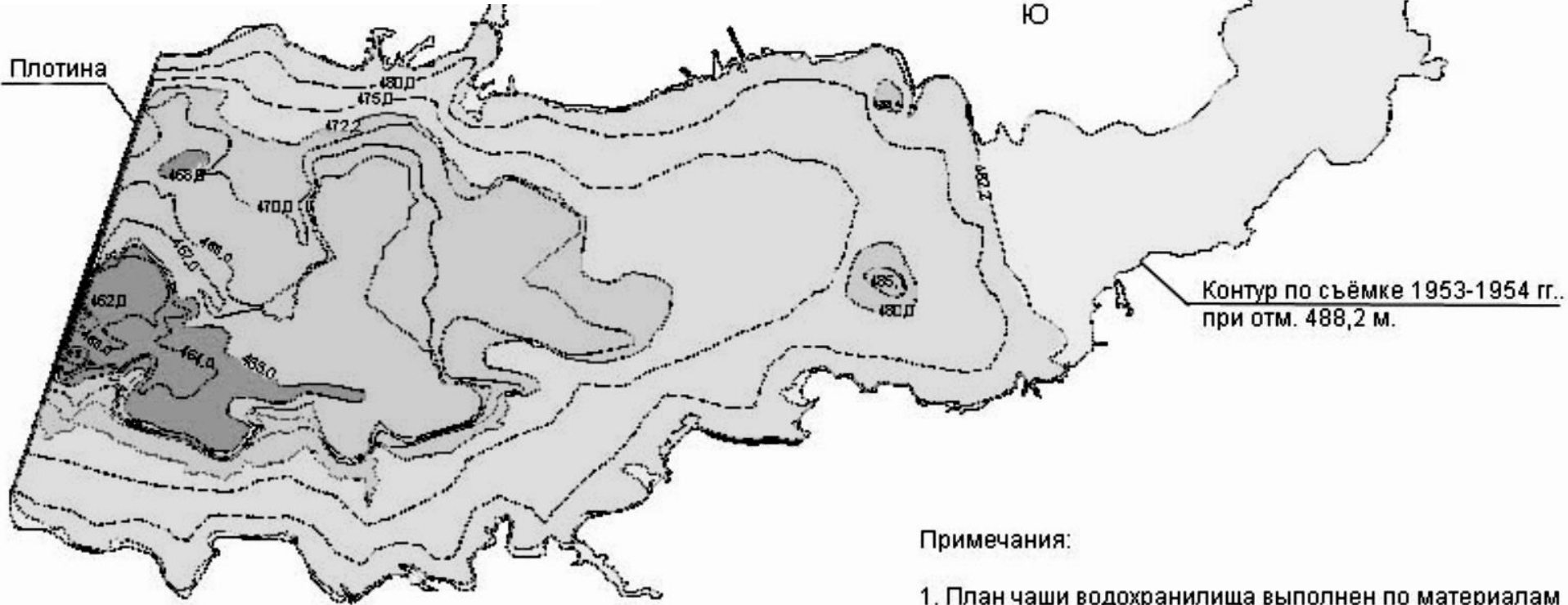
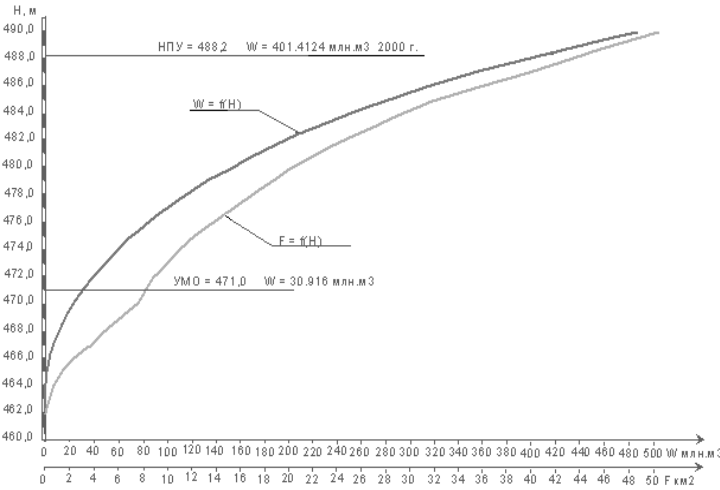
Сув омборлар

Ўзбекистондаги асосий сув омборлари



Чимкургон сув омбори

Чимкургонское водохранилище
и зеркала водной поверхности



Примечания:

1. План чаши водохранилища выполнен по материалам промеров глубин в 2000 г. и съёмки контура водной поверхности на отметке 482,8 м. в 1996 г.
2. Пунктирные горизонталы проведены интерполяцией между промерными точками и контуром водной поверхности 482,2 м.

Тұғон олдинги қисми



Ёнбошдаги қисми



Сүв чиқариш қисми



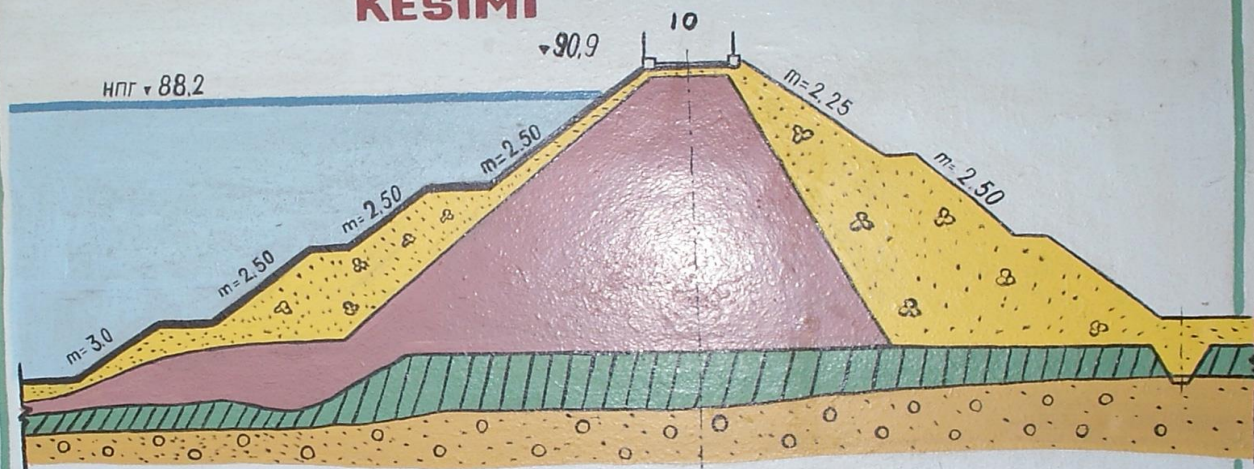
Макет

CHIMQŌRCON SUV OMBORI

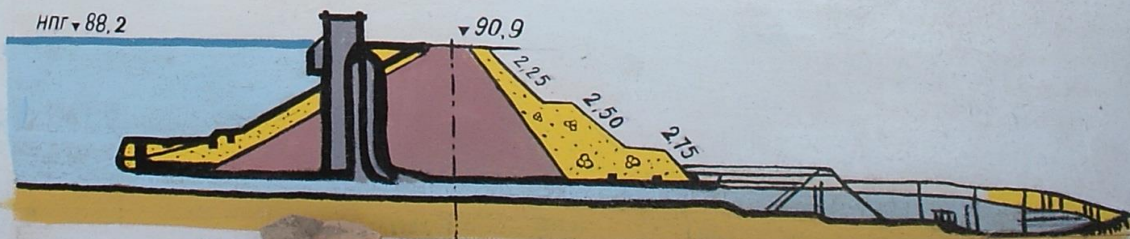
UMUMIY
KŌRINISHI



TŌ'GONNING KŌNDALANG
KESIMI



SUV CHIQRISH INSHOATINING
BŌYLAMA KESIMI - 350 M³/S



CHIMQO'RGON SUV OMBORINING ASOSIY KO'RSATGICHLARI

UMUMIY HAJMI	500 MLN. M ³
FOYDALI HAJMI	386.07 MLN. M ³
LOYQA BOSGAN HAJMI	113.93 MLN. M ³
ENG CHUQURLIGI	30 METR
O'RTACHA CHUQURLIGI	15 METR
NORMAL SUV YIGILGAN SUV	
SATHINING ABSALYUT BELGISI	488.20
EYNG KOP SUV YEGILGAN SATHI	489.25
TOGON USTI ABSALYUT BELGISI	490.90
„OLIK“ HAJMDAGI ABS. BELGI	471.00
SUV CHIQARISH IHSHOOTI TAGINING BELGISI	459.98
NORMAL SUV YIGINDI SUV	
YUZASI MAYDONI	49.2
SUV TEGIB TURADIGAN YUZA UZUNLIGI	17.5 KM
SUV CHIQARISH INSHOOTI QUVVATI	330 M ³ /sek
HAVFLI HOLATDA QO'SHIMCHA SUV	
CHIQRARISH QUVVATI	20 M ³ /sek
UMUMIY BAJ. TUPROQ ISHI	7280 MING. M ³
BETON ISHI	90 MING. M ³
SUGORILADIGAN MAYDON	38000 GEKTAR
QURILISH DAVRI	1955-63 Y.Y.

LOYIHA BO'YICHA BOSH MUXANDIS
„SREDAZGIPROVODXLOPOK“
INSTITUTI

QURILISH - MONTAJ
BOSHQARMASI BOSHIGI

G.I. PROZOROV

A.YA. SHERBAKOV



ПАЧКАМАР МУВ ОМБОРИ

Сув омбори



Пастки бьефи



Катастрофик сув тушургичи



ТҮҒОНИ



Макети



Плани ва кесмаси

■ Pachkamar

Reja



ASOSIY ISHLAR HAJMI

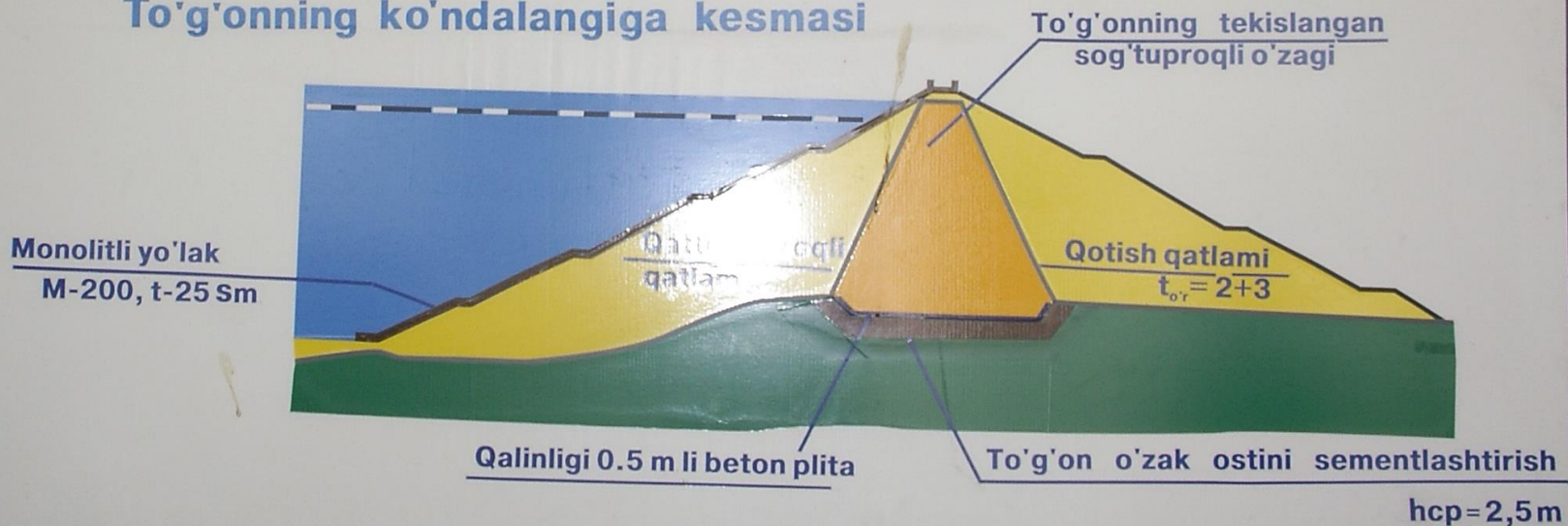
I. Tuproq ishlari:
3040 m.m³

II. Temir-beton ishlari:
95 m.m³

III. Temir ishlari:
2375 tn.

Npl - 72.0 m

To'g'onning ko'ndalangiga kesmasi





ТАЛИМАРДЖАН СУВ ОМБОРИ

ТЎҒОНДАН КЕЙИНГИ ҚИСМИ



СУВ ОБОРУВЧИ КАНАЛ



СУВ КЕЛТИРУВЧИ КАНАЛ



НАСОС СТАНЦИЈАСИ



Ўзбекистон Сув хўжалиги Вазирлиги
Қарши бош каналини ишлатиш бошқармаси

7-НАСОС СТАНЦИЯСИ

Лойиҳа	А.А.Саркисов номидаги „Средазгипроводхлопок“ инститuti, Тошкент ш.
Буюртмачи	7-ДСП, „Главсредазирсовхозстрой“ „Гидрострой“ трести.
Бош бажарувчи	1980
Ишга тушиш йили	
Урнатилган насос агрегатлари	9 дона
Геометрик баландлик:	максимал-25 м.
2400 ВР-25/25 насос	7 дона
Турлари:	марказдан қочирмали, тикка ишловчи
унуми	25 м ³ /с
айланиш сони	250 айл/мин
Босим	7,6-26,1 м.
1600 В-10/40 маркали насос	2 дона
Турлари:	марказдан қочирмали, тикка ишловчи
унуми	7-11 м ³ /с
айланиш сони	250 айл/мин.
Босим	31-20 м.
ВДС-375/89 маркали эл.дв.	7 дона
Турлари:	тикка ишловчи, синхронли
айланиш сони	187 айл/мин.
ВДС-325/59-24 маркали эл. двигател	
Турлари:	тикка ишловчи, синхронли
айланиш сони	250 айл/мин.



НАСОСЛАР



БОШҚАРИШ ПУНКТИ



O'zbekiston Respublikasi Qishloq va suv xojaligi Vazirligi

**QARSHI MAGISTRAL KANALIDAN
FOYDALANISH BOSHQARMASI**

TALIMARJON SUV OMBORI

Bosh loyihachi

— Gilenko M. L. Babushkin V. I.

Loyiha

Buyurtmachi

Bosh pudratchi

Qurilishning boshlanish
yili

Qurilishning tugallanish
yili

Suv omborining maydoni

Suv sigimi

Chuqurligi

Suv chiqarish inshootining
suv o'tkazish qobiliyati

I-To'g'on uzunligi

II-To'g'on uzunligi

— A. A. Sarkisov nomidagi
«SREDAZGIDROVODXLOPOK»

instituti Toshkent sh.

— 7-DSP «Glavsredazirsovxozstroy»

— «Gidrostroy» tresti

— 1973 y.

— 1985 y.

7735 gek.

— 1525 mln. m³.

— 40 m.

— 360 m³/sek.

— 10 200 m.

— 1000 m.

Тюямун ЎЗАНЛИ сув омбори



ТМГУдаги Ўзанли сув омборнинг лойқа босиши

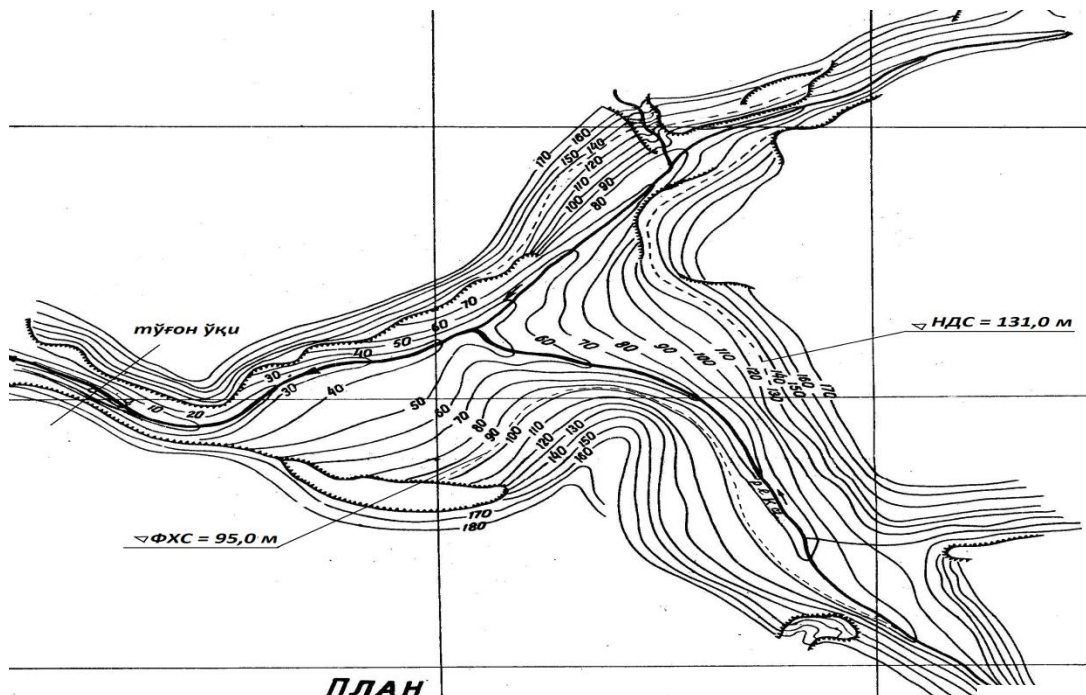


Лойқа босиши

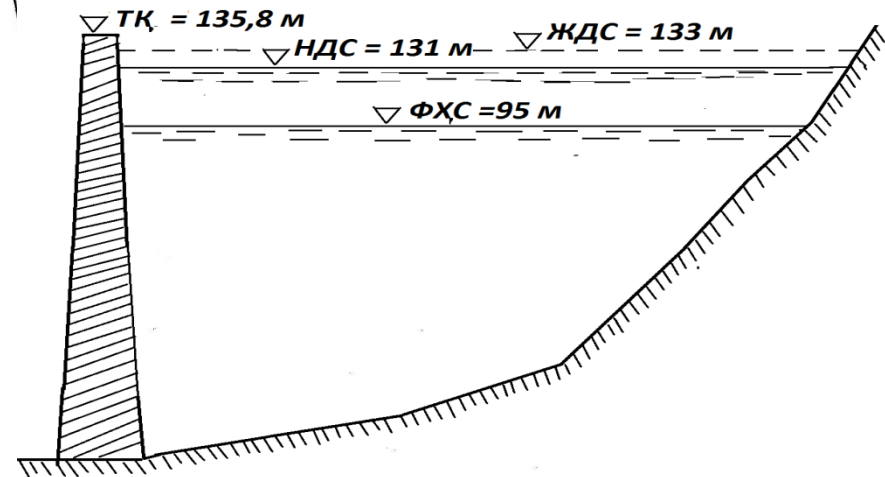




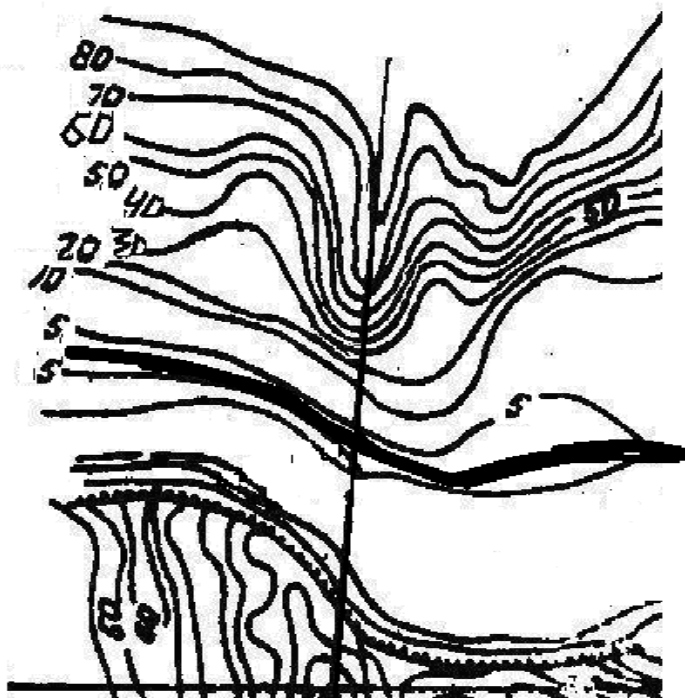
Сув омборнинг плани ва ўқи бўйича кесми



ПЛАН
чаши водохранилища
Масштаб 0 0,5 1,0 1,5 2,0 2,5 3,0 км
1 : 50000

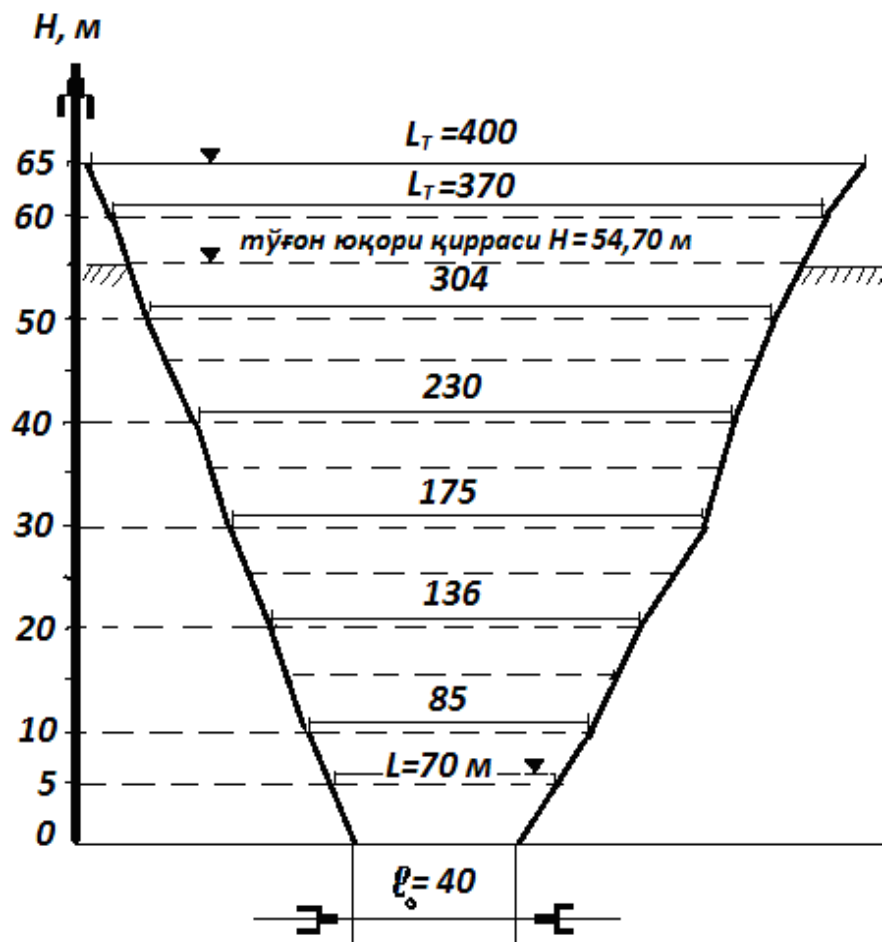


Тўғоннинг пландаги горизонталлар орасидаги узунлиги ва тўғоннинг кўндаланг кесими.

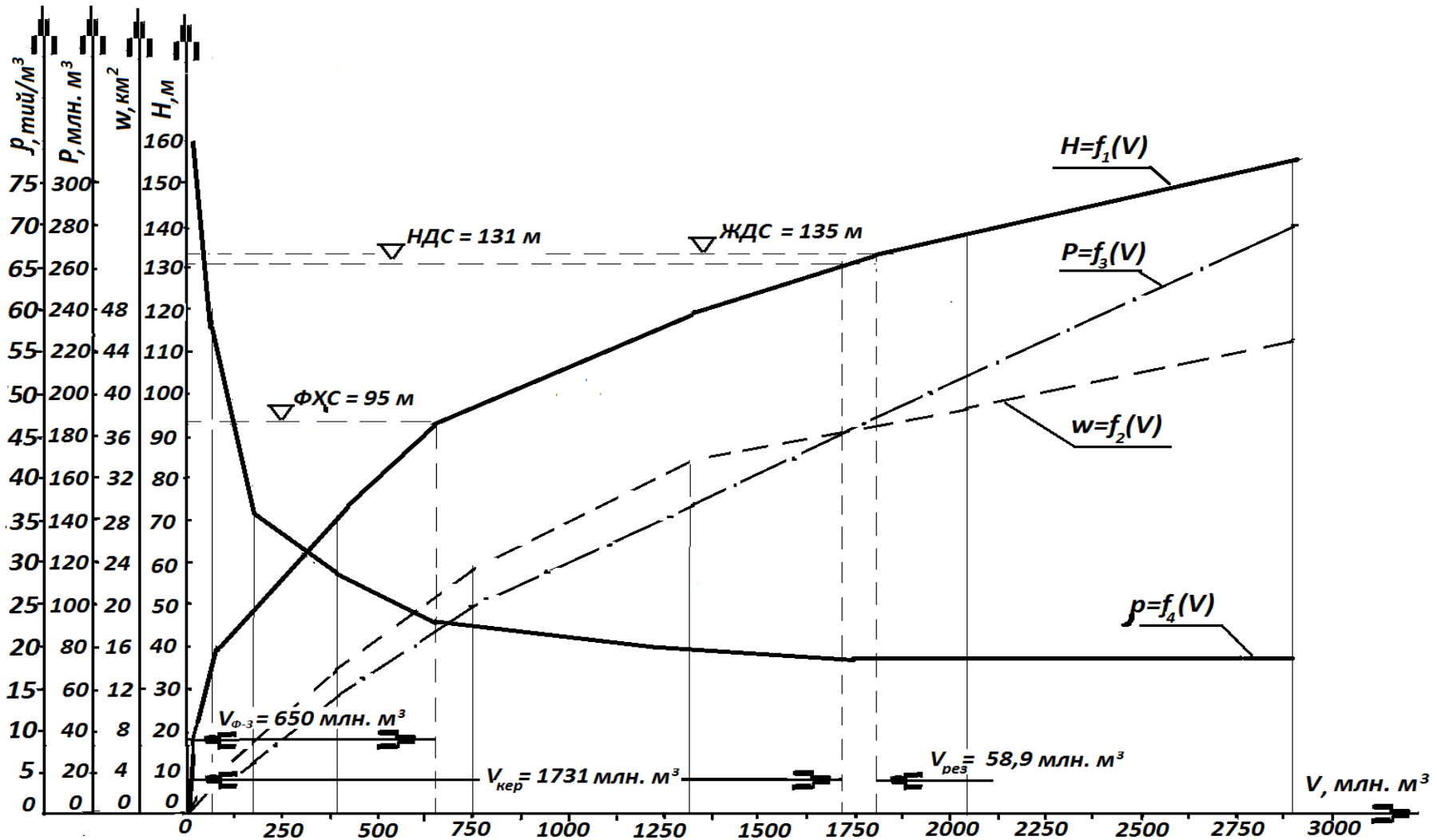


Масштаб 1: 25 000

0 250 500 750 1000 м



Сув омбори ўрнининг топографик ва иқтисодий тавсифлари



Сув омборлардан йўқоладиган сувнинг тавсифларини тузиш

3 жадвал

Н, М	ω км ²	V млн. м ³	Ш, млн. м ³	Ойлик йўқотишлар, млн. м ³											
				I	II	III	IV	V	VI	VII	VIII	IX	X	XI	XII
				Ойлик бўғланиш қатлами, λ ,м											
1	2	3	4	5	6	7	8	9	10	11	12	13	14	15	16

$Z = \frac{\lambda \cdot \omega}{1000}$ млн. м³ - бўғланиш ҳисобига йўқолиш - суратда

$Й = Ш + Z$ млн. м³ - умумий йўқолиш - махражда

Сув омбордаги йўқолишлар тавсифлари

