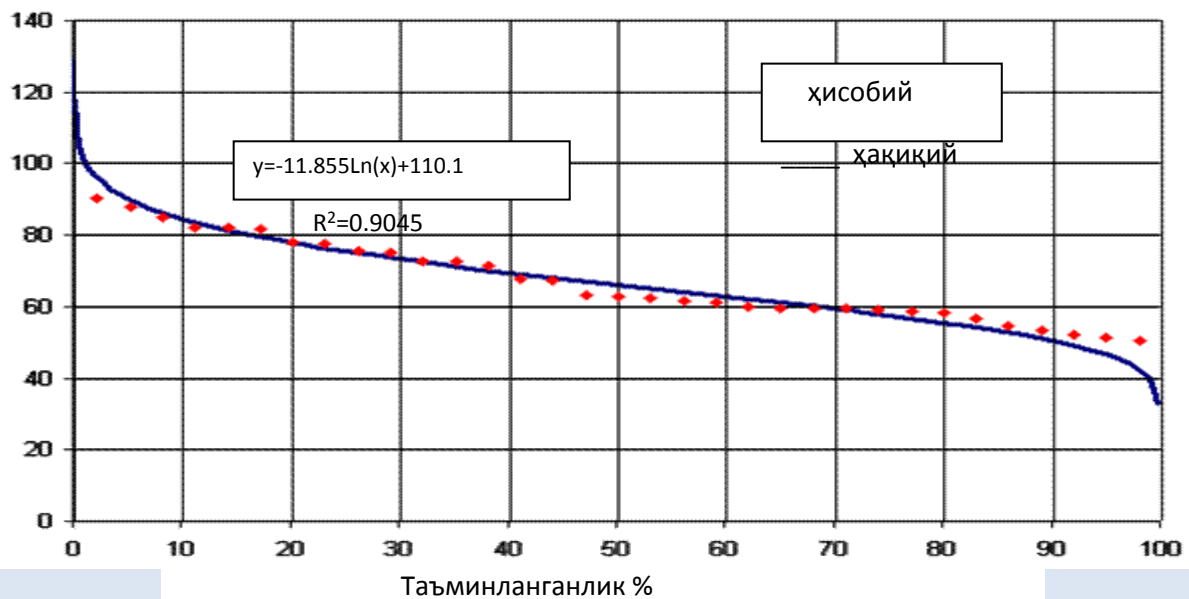


Сув хўжалиги баланси

Сув хўжалиги баланси

- СХБ камсув, камсувлиги ўртача, сувлилиги ўртача йилларга тузилиб, ҳисобли таъминланганлиги 95,75,50 фоизларга мос бўлади. Сув хўжалиги баланси кирим-чиқим ва натижавий қисмлардан иборат. Кирим қисмига: мазкур ҳудуднинг дарё ва ер ости сувлари оқим ҳажми W_o , қўшни ҳавзалардан ва юқорида жойлашган ерлардан қайтма сувларнинг оқиб келиши $W_{o.к.}$, бошқа ҳавзалардан дарё оқимини керакли томонга оқизиш $W_{т.о.}$. Чиқим қисмига : истеъмолчиларга сув бериш $W_{и.б.}$, кема қатнови, даволаш, курорт, соғломлаштириш, ҳордиқ чиқариш ва оқова сувларни тоза сувлар билан суюлтириш $W_{сан}$ ва камсув даврида дарёда сақланадиган чегарали минимал сув сарфи $W_{мин.}$
- Булардан ташқари сув хўжалиги балансида сув омбори томонидан оқим ҳажмининг ростланиши $\pm \Delta V$ сувнинг буғланишга ва сувнинг сизиб оқишга исрофи $V_{и}$ инобатга олинади.
- СХБнинг натижавий қисми сув ресурсларининг керагидан ошиб кетиши ва кетмаслигидир Шундай қилиб, СХБ тенграмаси қуйидаги кўринишга эга:
- $W_o + W_{o.к.} + W_{т.о.} - W_{и.б.} - W_{сан} - W_{мин.} \pm \Delta V - V_{и} = \pm \Delta W$

Сув сарфи, м³/с



Ойлар

Сарф ва оқим ҳажмининг ҳар хил таъминланганликда	Ойлар												Ўртача йиллик
	I	II	III	IV	V	VI	VII	VIII	IX	X	XI	XII	
1	2	3	4	5	6	7	8	9	10	11	12	13	14
50% сув сарфи м³/с	1,75	1,66	1,7	3,25	11,8	15,01	12,5	7,45	4,35	3,04	2,51	2,29	67,31
Оқим, млн м3	4,69	4,02	4,55	8,42	31,60	38,91	33,48	19,95	11,28	8,14	6,51	6,13	177,67
75% сув сарфи м³/с	1,26	1,18	1,20	3,35	7,25	16,80	10,40	5,22	4,60	2,08	1,80	1,70	56,84
Оқим, млн м3	3,37	2,85	3,21	8,68	19,42	43,55	27,85	13,98	11,92	5,57	4,67	4,55	149,63

Сув хўжалиги баланси

Таъминлан- ганлик даражаси	Йиллик хажм, млн.м ³	Ойлар бўйича сувлар ҳажми, млн.м ³ /ой											
		I	II	III	IV	V	VI	VII	VIII	IX	X	XI	XII
25	27,02	5,68	6,95	-0,23	2,56	5,49	-3,70	-1,60	-0,91	-1,74	-1,65	7,45	8,73
50	8,65	5,83	7,55	2,14	1,21	5,45	-6,76	-9,38	-6,29	-4,31	-2,22	6,77	8,68
75	0,64	5,07	6,57	-0,71	-0,74	2,04	-3,82	-9,21	-6,09	-4,57	-2,70	6,49	8,31
90	-9,82	4,93	6,32	-0,83	-1,33	7,69	-9,22	-13,17	-9,27	-5,95	-3,20	6,36	7,86
95	-15,73	5,91	7,00	-0,02	2,05	1,39	-16,15	-17,02	-7,86	-5,30	-1,93	7,50	8,69

Сув ресурсларидан фойдаланишда муҳим ўринни келажакка мўлжалланган сув хўжалиги баланси (СХБ) эгаллайди. **Сув хўжалиги баланси:** маълум бир вақт оралиғида айрим ҳудуддаги сувдан фойдаланувчилар талабига биноан мавжуд ва фойдаланишга яроқли сув ресурсларининг миқдорий муносабати тушунилади.





Сувдан фойдаланувчилар ва сувни истеъмол қилувчилар

- Сувдан фойдаланувчилар сувни сув манбаидан сарфламасдан ишлатишади. Сувни истеъмол қилувчилар сувни сув манбаига қайтариб бермасдан ишлатишади.
- Сувдан фойдаланувчиларга энергетика, сув транспорти, ёғоч оқизиш, балиқ хўжалиги ва рекреатция (сув билан даволаш, курорт-соғломлаштириш мажмуалари) киради.
- Юқорида кайд этилган сувдан фойдаланувчиларнинг умумий хусусияти шундаки, улар сув манбаидаги сувни сарфлашмайди, фақатгина ундан мақсадга мувофиқ фойдаланишади.

Амалий ва ҳисоботли СХБ

- Келажакка мўлжалланган СХБ амалий ва ҳисоботли бўлиши мумкин. Келажакка мўлжалланган СХБ 15-20 йиллар ва ундан кўпроқ давр учун тузилади.
- Амалий СХБ сув хўжалиги тизимини қисқа муддатлар учун (йил, мавсум, йил чораги, ой, ўн кунлик), ҳисоботли СХБ ўтган давр учун тузилади. Сув хўжалик баланси маълум бир ҳудуд учун тузилади.
- СХБ ёрдамида айрим ҳудуддаги мавжуд сув ресурслари ва улардан фойдаланиш даражаси баҳоланади. Бунинг натижасида сув ресурслари етишмайдиган туманлар белгиланади ва сув хўжалигининг ривожланиши ва сув хўжалиги объектларини жойлаштириш бўйича чоратадбирлар тавсия этилади.