

Оқимни йил давомида тақсимланиши

Режа:

1. Дарёларнинг сув режими фазалари.
2. Оқимнинг йил давомида тақсимланишига таъсир этувчи омиллар.
3. Музлик-қор сувларидан тўйинадиган дарёлар оқимининг йил давомида тақсимланиши.
4. Қор-музлик сувларидан тўйинадиган дарёлар оқимининг йил давомида тақсимланиши.
5. Мавсумий қор ва қор-ёмғир сувларидан тўйинадиган дарёлар оқимининг йил давомида тақсимланиши.

Марузачи:

т.ф.н. Ф. Гаппаров

Дарёларнинг сув режими фазалари

Дарёлар сув режимининг йиллик ўзгаришини бир неча характерли қисмларга ажратиш мумкин. Улар *сув режими давлари* деб номланади. Текислик районларида сув режимининг қуйидаги тўрт даври кузатилади:

- *баҳорги тўлинсув даври* (половодье),
- *ёзги кам сувли давр* (межень),
- *баҳорги ёки кузги тошқин даври* (паводок)
- *қишги кам сувли давр* (межень).

Ўрта Осиёнинг йирик дарёларида сув режими даври

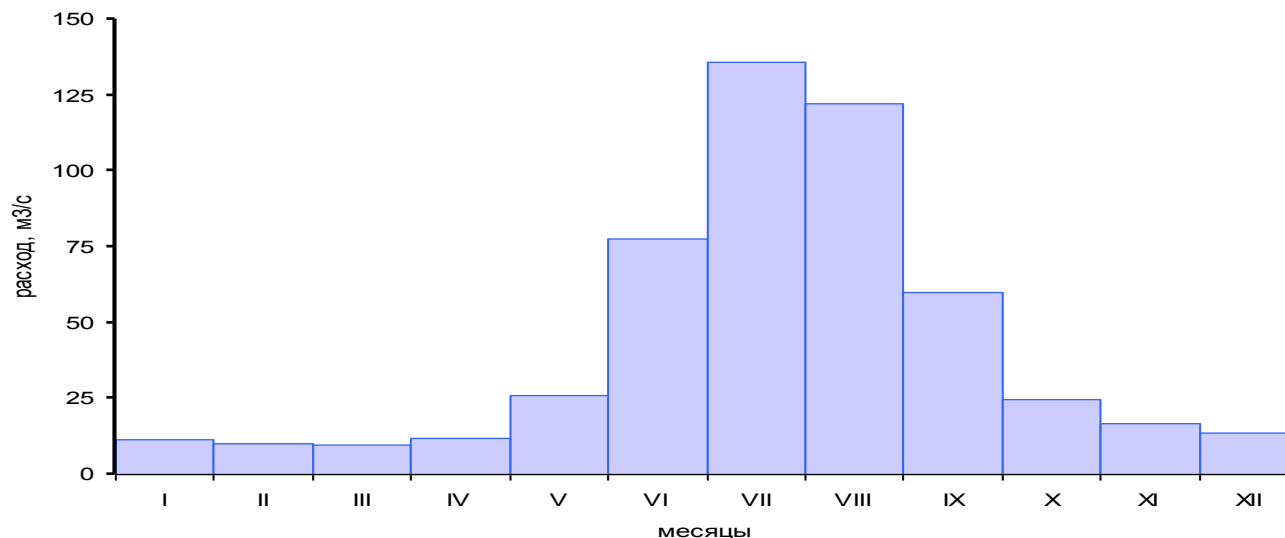
- Ўрта Осиёнинг йирик дарёларида асосан иккита давр, *баҳорги-ёзги тўлинсув даври* ва *кузги-қишки кам сувли давр* кузатилади.
- *Тўлинсув даври* деб, дарёда сувнинг кўпайиши ҳар йили деярли бир хил фаслда такрорланадиган ва узок вақт (2-6 ой) давом этадиган даврга айтилади.
- *Тошқин сув даври* деганда, дарё ҳавзасига ёққан жала ёмғирлар натижасида дарёдаги сув сатҳи ва сарфининг жуда тез ортиши ва шундай кескин камайиши тушунилади.
- *Кам сувли давр*-дарёлар сув режимининг тўлинсув ва тошқин сув даврларига нисбатан кам сувлилиги билан фарқ қиладиган даврдир.

Оқимни йил давомида тақсимланишига таъсир этувчи омиллар

- Сув йиғилиш майдонининг баландлиги.
- Дарёларнинг тўйиниши.
- Илик кунларнинг бошланиши.
- Антропоген таъсирлар.

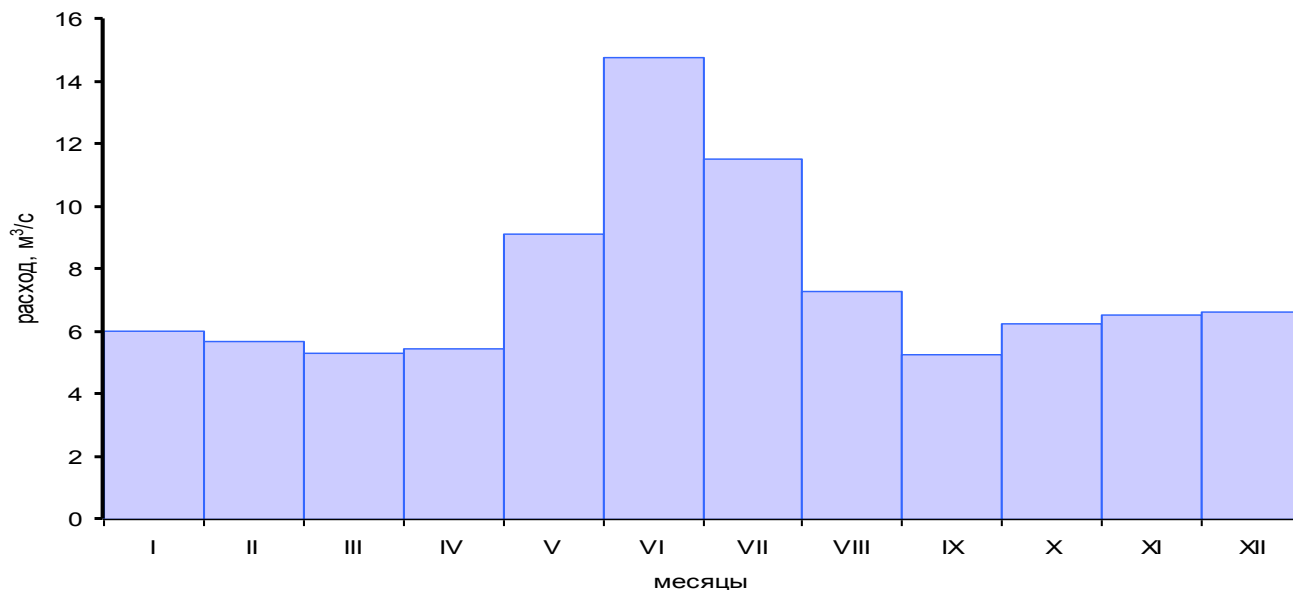
Музлик-қор сувларидан тўйинадиган дарёлар оқимининг йил давомида тақсимланиши

- Музлик-қор сувларидан тўйинадиган, жуда баланд тоғлардан бошланадиган дарёларда (Амударё, Вахш, Зарафшон, Чуй, Или, Сўх, Исфара ва шулар каби бошқа дарёлар).
- Максимал сув сарфлари одатда йилнинг энг иссиқ даври, яъни июль-август ойларида ўтади.
- Минимал сув сарфлари ҳам кеч март-апрель ойларида кузатилади.



Қор-музлик сувларидан тўйинадиган дарёлар оқимининг йил ичида тақсимланиши

- Қор-музлик сувларидан тўйинадиган дарёлар, (Норин, Чирчиқ, Қорадарё ва Сирдарё каби дарёлар).
- Максимал сув сарфлари эртароқ, кўпинча июнь ойида оқиб ўтади. Сув кўпайиши март ойларида бошланади.
- Энг кичик сув сарфлари эса одатда декабрь-февраль ойларида кузатилади.



Қор ва қор-ёмғир сувларидан тўйинувчи дарёлар оқимининг йил давомида тақсимланиши

- Қор-ёмғир сувларидан тўйинувчи дарёларга (Қашқадарё, Оҳангарон, Арис, Талас ва Калас дарёлар мисол бўла олади
- Сув энг кўп оқадиган вақти март-апрель ойларига тўғри келади.
- Ёзнинг охирида (баъзан куз бошида) бу дарёларнинг сув сарфлари минимал даражада бўлади.
- Ўрта Осиё дарёларида умумий йиллик оқимнинг 20-80% гача бўлган қисми март-июнь оқиб ўтади.
- Мангу қор ва музликларнинг эриши, яъни тўлин сув даврида (июль-сентябрь) йиллик оқимнинг 60% дан ортиқ бўлган қисмини ташкил этади
- Сув энг кам бўладиган межень даврида (октябрь-февраль) Ўрта Осиёнинг деярли ҳамма дарёларида йиллик оқимни 10% дан 25% гача бўлган қисми оқиб ўтади.