



Fan:

EKOLOGIYA VA ATROF MUHIT MUHOFAZASI

Mavzu

04

SANOAT KORXONALARINI  
JOYLASHTIRISHNING SANITAR HIMOYA  
ZONASINI ANIQLASH VA TUZISH



Yo`ldasheva Charos Abbasovna



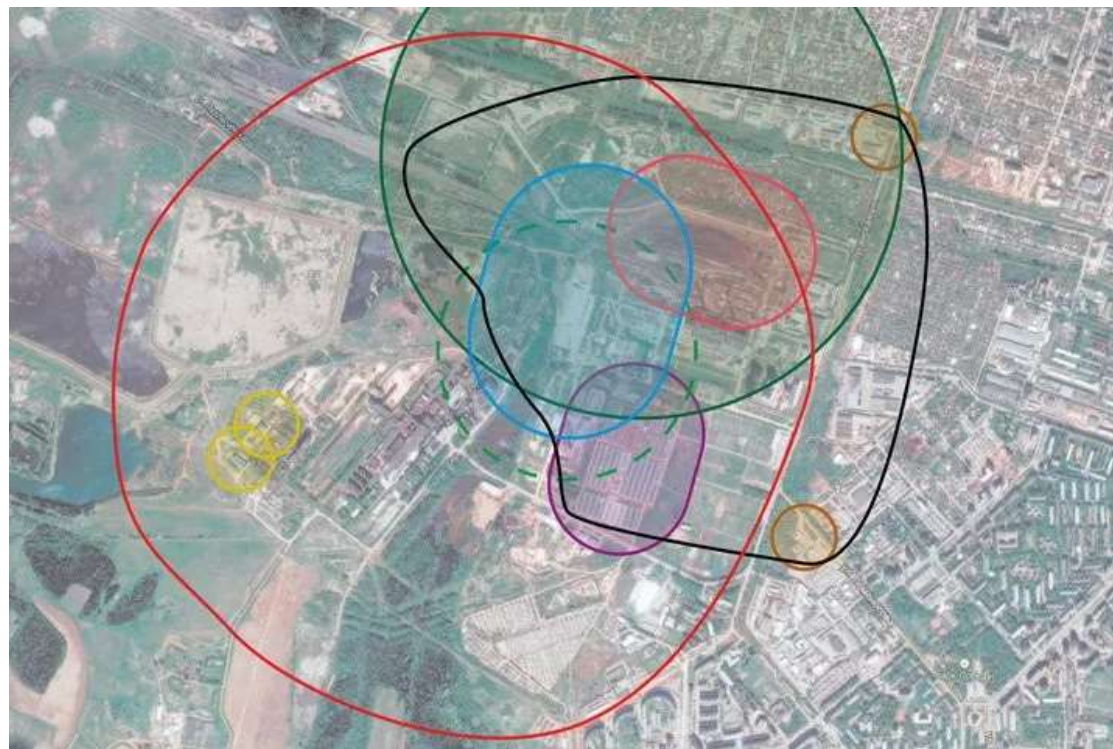
“Ekologiya va suv resurslarini boshqarish”  
kafedrası assistenti





# Amaliy ishning maqsadi

**Ishning maqsadi:** Sanoat korxonalarini turar joy binolardan sanitar himoya (zona) mintaqasi chegarasini aniqlash va talabalarga shu mintaqa chizmasini chizishni o`rgatish.



# Umumiy ma'lumot

Sanoat korxonalarini turar joy binolardan **sanitar himoya (zona) mintaqasi** chegarasi bilan ajratadi. Sanitar himoya mintaqasi korxonadan atmosfera havosiga tashlanayotgan zararli moddalarning tarqalishi va cho`kishi orasidagi masofa.

Sanitar himoya mintaqasini aniqlash – hududda shamol yo`nalishining davomiyligi va takrorlanishi hamda zavodning xavflilik darajasiga bog`liq.



# Umumiy ma'lumot

- Sanoat korxonalarini atmosferaga tashlayotgan zararli ta'siri bo'yicha 5 ta sinfga bo'linadi:
  - I-1000 m. - Metallurgiya, kimyo sanoati, avtomobil zavodi
  - II - 500 m. –Qo'rg'oshinli akkumulator, gips va asfalt zavodlari
  - III - 300 m. - Plastmassa, elektrotlar , g'isht ish. chiq. korx.
  - IV - 100 m.- Poligrafiya buyoqlari, soda.sovun va dori-darmon korxonalarini.
- V - 50 m. - Tikuvchilik fabrikasi, oziq ovqat va mebel ishlab chiq.kor.



## Sanoat korxonalarining SHM uzunligi quyidagi tartibda aniqlanadi:

- ❖ 1. Korxonaning sanitar klassifikatsiyasiga muvofiq qaysi sinfga tegishliligi va shu asosda SHM uzunligi qabul qilinadi.
- ❖ 2. Korxonada joylashtiriladigan hududda shamol yo`nalishining o`rtacha yillik takrorlanishi va shamol guli aniqlanadi. Shamol yo`nalishining o`rtacha yillik takrorlanishi qiymatlari O`zbekiston Respublikasi Bosh Hidrometeorologiya boshqarmasi fondi ma'lumotlaridan olinadi.

# Sanitar himoya zonasini aniqlash

3. Korxonaning Sanitar Himoya Mintaqasi uzunligi shamolning turli yo`nalishlari uchun quyidagi ifoda orqali aniqlanadi:

$$L_{cxm} = \frac{P}{P_0} * L_0$$

Bu yerda:

$L_{cxm}$  – Sanitar himoya mintaqasi

$P$  – Shamol yo`nalishi

$P_0$  – Shamol gulining 1 rumbida takrorlanishi (Gidrometeorologiya ma'lumotidan foydalanib olinadi)

$L_0$  – Sanoat korxonalari atmosferaga tashlayotgan zararli ta'sirining masofasi

$$P_0 = \frac{100}{8} = 12.5$$





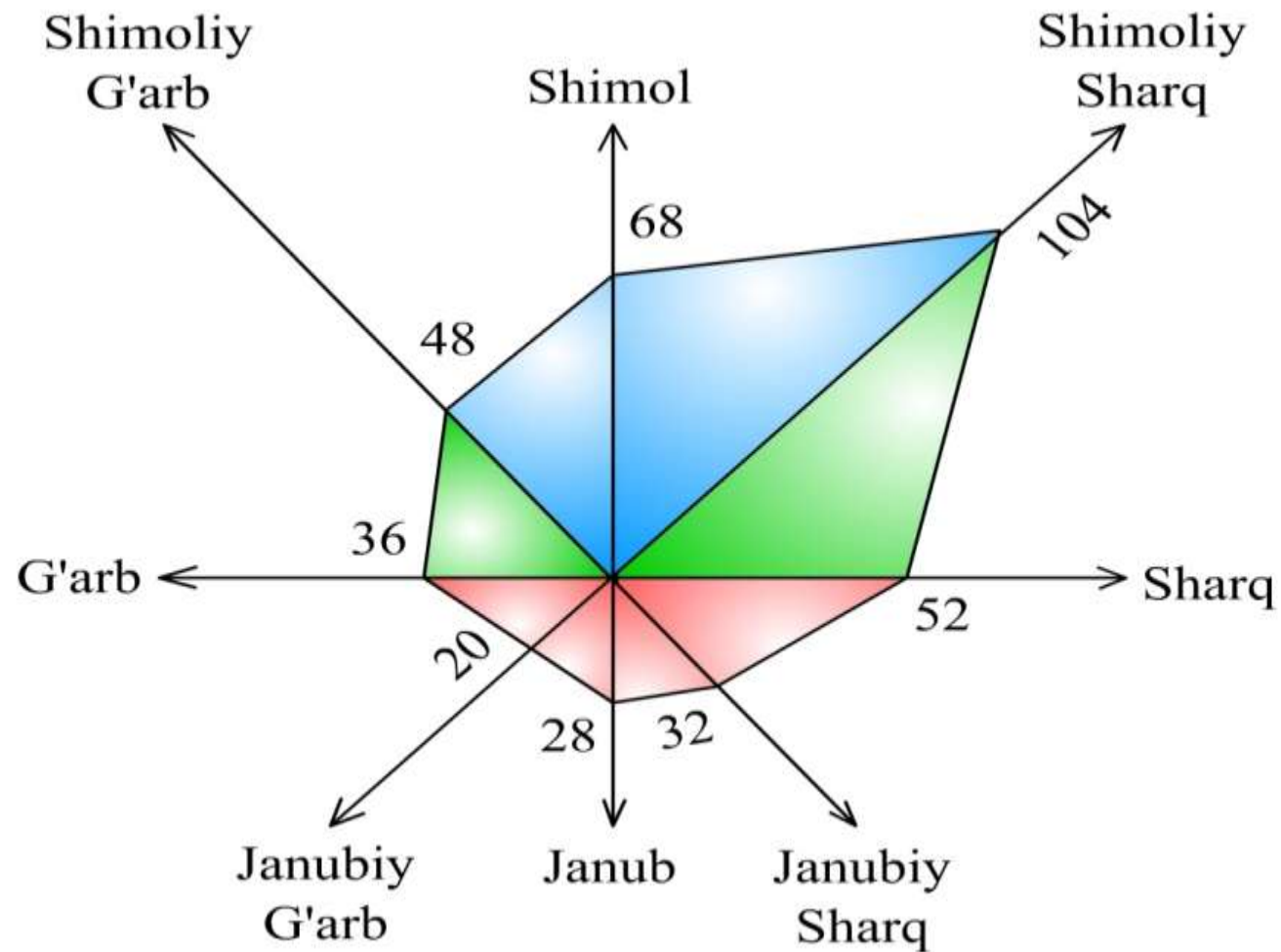
# Misol

$L_0$  – 50 m. (5-sinf) Toshkent shahri

Geografik tomonlar	Shimol	Shimoli y Sharq	Sharq	Janubiy Sharq	Janub	Janubiy g`arb	G`arb	Shimoli y g`arb
Shamol yo`nalishi (P)	17	26	13	8	7	5	9	12
Sanitar himoya mintaqasining uzunligi	68	104	52	32	28	20	36	48



# SHZ CHIZMASI







## Xulosa

- Korxonaning sanitar himoya mintaqasida turar joy binolari, bog`cha, maktab, sport inshootlari, kasaloxona va istrohat bog`i, dam olish maskanlari, institut va boshqa obyektlarning qurilishi ruxsat etilmaydi



# O`zbekiston Respublikasi gidrometeorologik stansiyalari bo`yicha shamol yo`nalishining takrorlanishi

Gidrometeorologik stansiya nomi	Geografik tomonlar							
	shimol	Shmoliy - Sharq	Sharq	Janubiy - Sharq	janub	janubiy-g`arb	g`arb	shimoli y-g`arb
Olmaliq (kontinental-subtropik)	18	16	12	8	2	7	18	12
Andijon (kontinental)	10	16	9	11	15	17	14	13
Bekobod (kontinental-subtropik)	22	27	18	13	9	12	14	16
Buxoro (keskin-kontinental)	9	9	5	6	4	6	19	18
Guliston (keskin-kontinental)	12	12	15	15	9	8	15	14
Denav(kontinental-subtropik)	14	24	13	12	11	9	8	7
Kogon (keskin-kontinental)	18	9	10	5	6	4	7	19
Qarshi (keskin-kontinental)	17	14	11	7	8	6	10	16
Qo`qon (kontinental)	15	13	7	10	4	11	13	5
Navoiy (keskin-kontinental)	2	17	16	14	4	5	10	11
Namangan (kontinental)	13	10	9	12	8	10	7	20
Nukus (keskin-kontinental)	14	32	13	9	6	8	10	11
Samarqand (keskin-kontinental)	14	10	12	13	8	5	9	7
Sariosiyo (kontinental)	15	11	8	4	6	7	8	15
Jizzax(keskin-kontinental)	7	12	20	17	9	6	14	15
Termiz (kontinental)	14	18	11	10	7	13	10	4
Urganch (keskin-kontinental)	15	28	17	6	5	4	13	14
Farg`ona (kontinental)	16	8	9	23	10	6	11	12



## 1-topshiriq

Berilgan umumiy jadvaldan foydalangan holda o`zi yashab turgan hududidagi shamol yo`nalishlari topiladi va jadval to`ldiriladi.

## 2-topshiriq

Jadvaldagi qiymatlar asosida 8 ta tomondagi nuqtalar belgilanadi va nuqtalar tutashtirilib, himoya zonalarini chiziladi.



**E'tibor uchun rahmat!**

