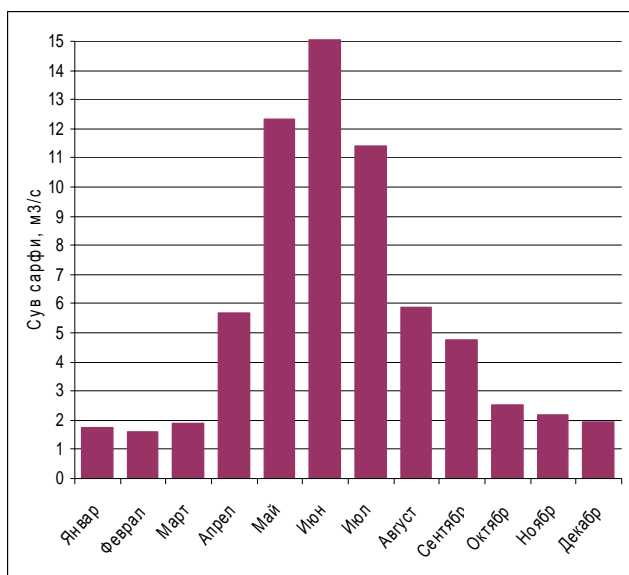
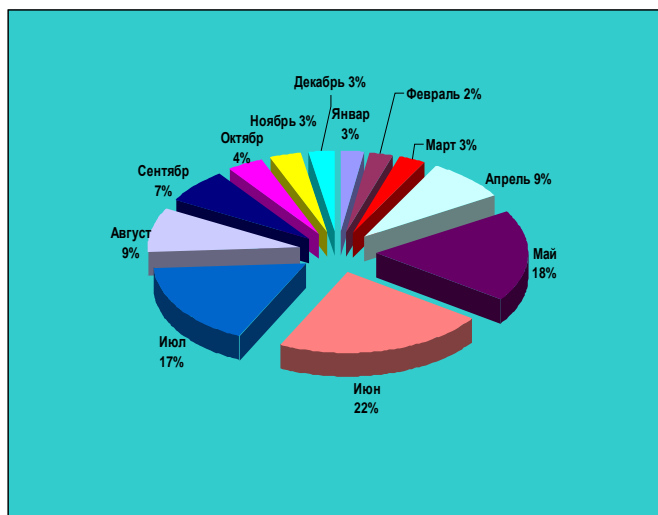


Подшаота дарёсида серсувлилик даври апрел-сентябр ойларига тўғри келса, кам сувлилик даври октябрь-март ойларига тўғри келади.



Подшаотасой дарёсининг ўртача кўп йиллик сув сарфини ойлар бўйича тақсимланиши графиги

Дарё сув оқимининг 75 % га яқин қисми апрел-сентябр ойлари оралиғида оқиб ўтади



Подшаотасой дарёси оқимини ойлар давомида тақсимланиши.