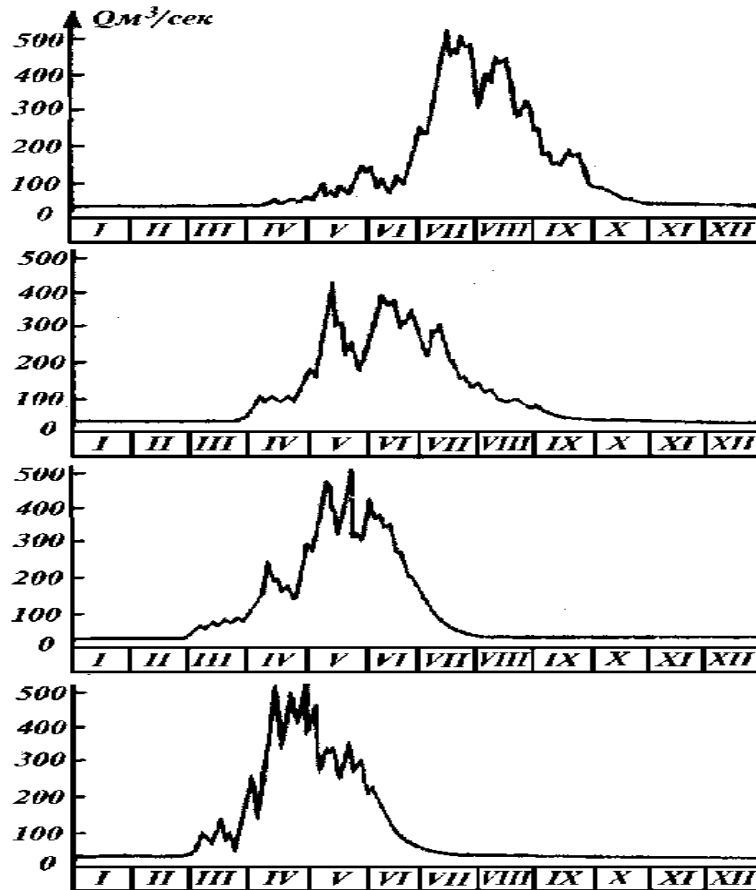


# ДАРЁЛАРНИНГ СУВ РЕЖИМИ





Ўрта Осиё дарёларига мос келувчи оқим гидрографлари





## CÓĀ ĐĀÆĒË ÄĀÂĐĒĐÈ

Äâđëàđ ñííè òóđëè òàáèèéãâĩãđàôèê çííàëàđäà  
æíéëàøãáí äàđ,ëàđ ó÷óí òóđëè÷à яъни èêêèòàãáí  
òŷđòòàãà÷à áŷëèøè ìííèèí. Ìàñàëàí, òâêèñëèê  
χóóäëàđèää κóéèääãè òŷđò äââđ êóçàòèëääè:

- ✓ **áàχíðãè òŷëèí ñóâ äââðè** (ĩëîâîüå),
- ✓ **çãè êàí ñóâëè äââð** (ìåáíü),
- ✓ **êóçãè òíøκèí äââðè** (ìâîäîê),
- ✓ **κèøêè êàí ñóâëè äââð** (ìåáíü).

Ÿđòà Ìñè, íèíã äàđ,ëàðèää àñññàí èêêèòà äââð:

- **áàχíðãè-çãè** òŷëèíñóâ äââðè âà
- **Êóçãè-κèøêè** êàí ñóâëè äââð (ìåáíü) êóçàòèëääè.



# Òÿëèí ñóâ äàâðèíèíã àñîñèé ýëàíáíòëàpè

Òÿëèíñóâ äàâðèíèíã àñîñèé ýëàíáíòëàpèãà  
κóéèääãèèàð èèðääè:

- òÿëèíñóâ äàâðèíèíã áîøëàíèø âàκòè;
- êÿòàðèèèø òáçèèãè àà êÿòàðèèèèèèèíã äàâîí ÿòèø  
âàκòè;
- òÿëèí ñóâ äàâðèíèíã áàëàíáèèèèèè àà ÷ÿκκèñè;
- òÿëèíñóâ äàâðèíèíã ïàñàéèèèè àà áó ïàñàéèèèèèèíã  
ääâîí ÿòèø âàκòè;
- òÿëèíñóâ äàâðèíèíã òóãàø âàκòè;
- òÿëèíñóâ äàâðèíèíã òíòíèé äàâîí ÿòèø âàκòè;
- Òÿëèí ñóâ äàâðääãè ïκèì χàæíè.



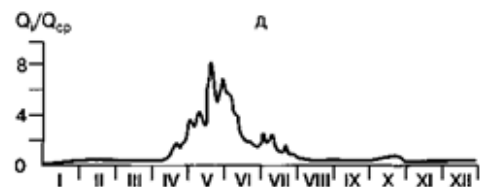
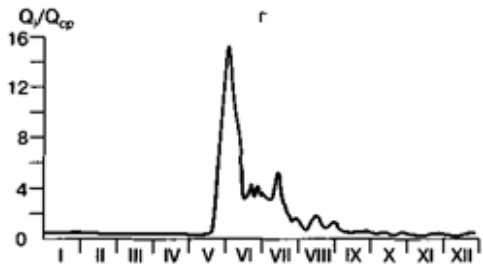
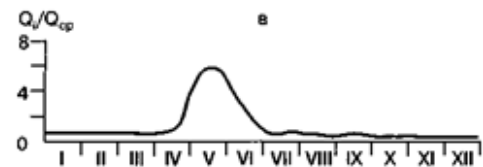
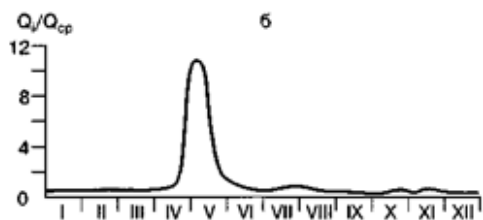
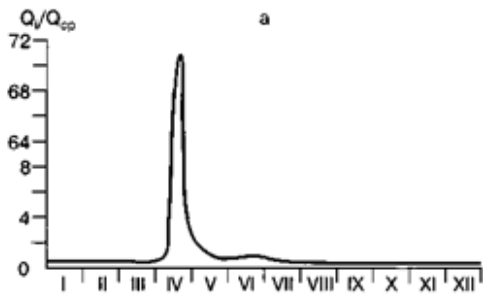
# ÄÄÐ, ĘÄĎÍÈ ÑÓÂ ĐĂÆÈÈÈ ÄÄÂĐĚÄĐĚĂÄ ÊŸĐÄ ÒÀÑÍÈÔĚÀØ

Ääđ, ěäđíè ñóâ đảæèèè ääâđëäđèăä êŷđà  
ãóđóχëäđăä àæđàòèø, ýúíè òàñíèôëàø íóχèì èèìèé âà  
àìàèèé àχàìèÿòăä ýăà. Á.Ă.Çàéêîâ ŷđăàíèëä, òăài  
χóăóăăăăè áàđ÷à ääđ, ěäđíè, òàáèèé , êè ñóíúèé  
đàâèøăä áíøκàđèëăăái ääđ, ěäđíè χèñîáăä îëìàăăái χíëăä 3  
òà àñîñèé ãóđóχăä áŷëăè :

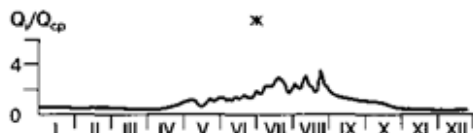
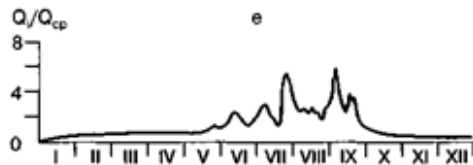
- òŷëèíñóâ ääâđè áàχíđăä êóçàòèëäăèăăái ääđ, ěäđ;
- òŷëèíñóâ ääâđè , çăä êóçàòèëäăèăăái ääđ, ěäđ;
- òíøκèíèè ñóâ đảæèèèăä ýăä áŷëăăái ääđ, ěäđ.



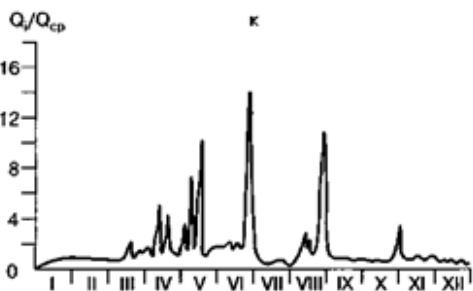
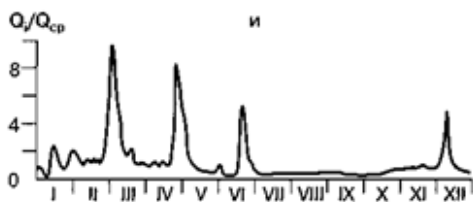
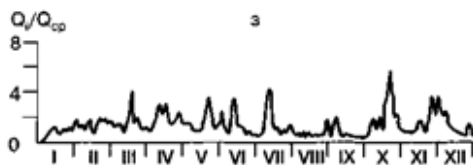
Тўлин сув даври баҳор ойларига тўғри келадиган дарёлар



Тўлин сув даври ёз ойларига тўғри келадиган дарёлар



Тўлин сув режимидаги дарёлар



## Б.Д.Зайков бўйича дарёларнинг гидрологик режими бўйича турларга булиниши

Тўлин сув даври баҳор ойларига тўғри келадиган дарёлар

Тўлин сув даври баҳор ойларига тўғри келувчи дарёлар:

а – Қозоғистон дарёлари;

б – Шарқий Европа дарёлари;

в – Ғарбий Европа дарёлари;

г – Шарқий Европа дарёлари;

д – Алтай дарёлари.

Тўлин сув даври ёз ойларига тўғри келадиган дарёлар:

е – Узоқшарқ дарёлари;

ж – Тянь-Шань дарёлари.

Тўлин сув даври йилнинг турли фаслларга тўғри келувчи дарёлар:

з – Қора денгиз олди дарёлари;

и – Крим дарёлари ;

к – Шимолий Кавказ дарёлари.

