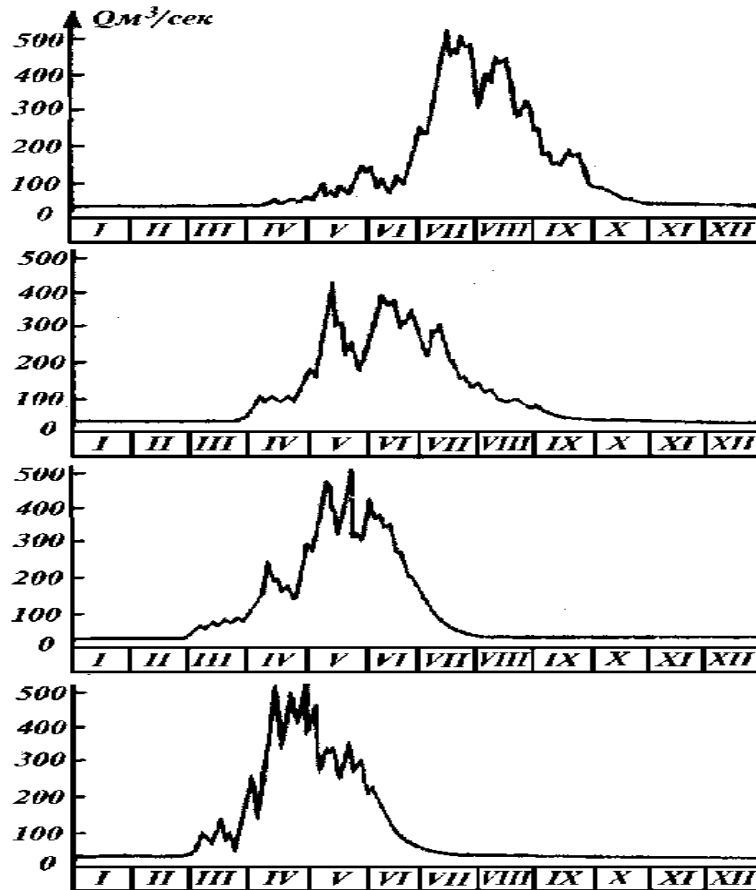


ДАРЁЛАРНИНГ СУВ РЕЖИМИ





Ўрта Осиё дарёларига мос келувчи оқим гидрографлари



CÓĀ ĐĀÆĒË ÄĀÂĐĒĐÈ

Äâđëàđ ñííè òóđëè òàáèèéãâĩãđàôèê çííàëàđäà
æíéëàøãáí äàđ,ëàđ ó÷óí òóđëè÷à яъни èêêèòàäáí
òŷđòòàãà÷à áŷëèøè ìííèèí. Ìàñàëàí, òâêèñëèê
χóóäëàđèää κóéèääãè òŷđò äââđ êóçàòèëääè:

- ✓ **áàχíðãè òŷëèí ñóâ äââðè** (ĩëîâîüå),
- ✓ **çãè êàí ñóâëè äââð** (ìâæáíü),
- ✓ **êóçãè òíøκèí äââðè** (ìâîäîê),
- ✓ **κèøêè êàí ñóâëè äââð** (ìâæáíü).

Ÿđòà Ìñè, íèíã äàđ,ëàðèää àñññàí èêêèòà äââð:

- **áàχíðãè-çãè** òŷëèíñóâ äââðè âà
- **Êóçãè-κèøêè** êàí ñóâëè äââð (ìâæáíü) êóçàòèëääè.



Òÿëèí ñóâ äàâðèíèíã àñîñèé ýëàíáíòëàpè

Òÿëèíñóâ äàâðèíèíã àñîñèé ýëàíáíòëàpèãà
κóéèääãèèàð èèðääè:

- òÿëèíñóâ äàâðèíèíã áîøëàíèø âàκòè;
- êÿòàðèèèø òáçèèãè àà êÿòàðèèèèøíèíã äàâîí ÿòèø âàκòè;
- òÿëèí ñóâ äàâðèíèíã áàëàíáèèèãè àà ÷ÿκκèñè;
- òÿëèíñóâ äàâðèíèíã ïàñàéèèøè àà áó ïàñàéèèèèíã äàâîí ÿòèø âàκòè;
- òÿëèíñóâ äàâðèíèíã òóãàø âàκòè;
- òÿëèíñóâ äàâðèíèíã òíòíèé äàâîí ÿòèø âàκòè;
- Òÿëèí ñóâ äàâðääãè ïκèì χàæíè.



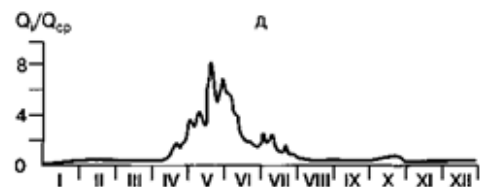
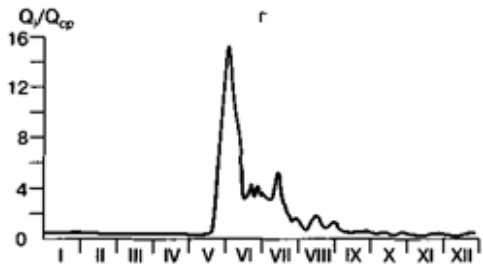
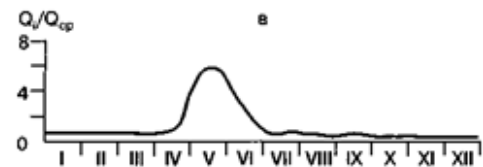
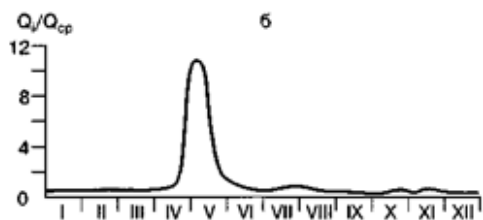
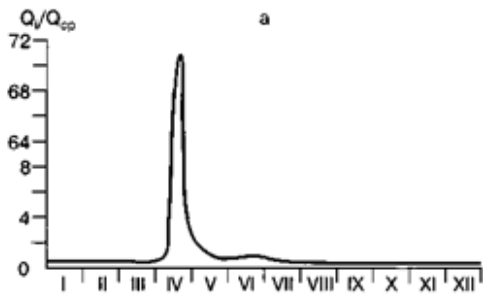
ÄÄÐ, ĘÄĎÍÈ ÑÓÂ ĐĂÆÈÈÈ ÄÄÂĐĚÄĐĚĂÄ ÊŸĐÄ ÒÀÑÍÈÔĚÀØ

Ääđ, ěäđíè ñóâ đảæèèè äääđëäđèää êÿđà
ãóđóçëäđãà àæđàòèø, ýúíè òañíèôëàø íóçèì èèìèé âà
àìàèèé àçàìèÿòãà ýãà. Á.Ä.Çàéêîâ ŷđãàíèëä, òãàì
çóäóääääè áàđ÷à ääđ, ěäđíè, òàáèèé , êè ñóíúèé
đàâèøää àíøκàđèëääí ääđ, ěäđíè çèñîáãà îëìàãàí çíëää 3
òà àñîñèé ãóđóçãà áÿëääè :

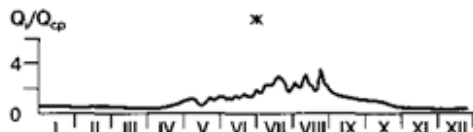
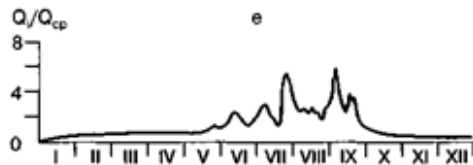
- òÿëèíñóâ äääđè áàçíđää êóçàòèëääèääí ääđ, ěäđ;
- òÿëèíñóâ äääđè , çää êóçàòèëääèääí ääđ, ěäđ;
- òíøκèíèè ñóâ đảæèèèää ýãà áÿëääí ääđ, ěäđ.



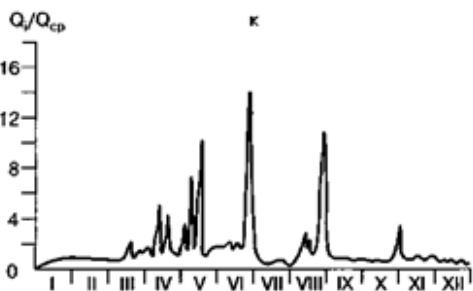
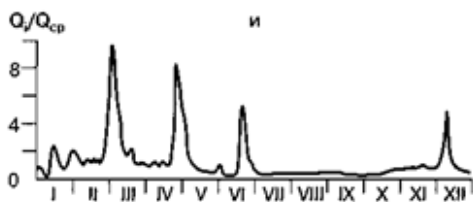
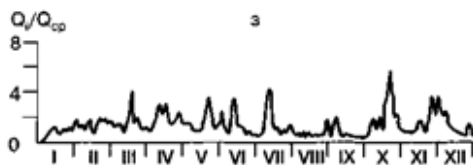
Тўлин сув даври баҳор ойларига тўғри келадиган дарёлар



Тўлин сув даври ёз ойларига тўғри келадиган дарёлар



Тўлин сув режимидаги дарёлар



Б.Д.Зайков бўйича дарёларнинг гидрологик режими бўйича турларга булиниши

Тўлин сув даври баҳор ойларига тўғри келадиган дарёлар

Тўлин сув даври баҳор ойларига тўғри келувчи дарёлар:

- а – Қозоғистон дарёлари;
- б – Шарқий Европа дарёлари;
- в – Ғарбий Европа дарёлари;
- г – Шарқий Европа дарёлари;
- д – Алтай дарёлари.

Тўлин сув даври ёз ойларига тўғри келадиган дарёлар:

- е – Узоқшарқ дарёлари;
- ж – Тянь-Шань дарёлари.

Тўлин сув даври йилнинг турли фаслларга тўғри келувчи дарёлар:

- з – Қора денгиз олди дарёлари;
- и – Крим дарёлари ;
- к – Шимолий Кавказ дарёлари.

